

CIVILIZAČNÍ CHOROBY

- INFARKT MYOKARDU

..... - skupina onemocnění vymezující se výčtem, jedná se o choroby, které jsou spojeny s životním stylem především moderní doby a větších měst.

INFARKT MYOKARDU

- Infarkt myokardu je odumření části, které je způsobeno ischemií.

Ischemie je

- IM vzniká trombem v místě jejího zúžení, nebo prasknutím koronární tepny.
- Po IM vzniká, hojí se vazivovou jizvou, vazivo je tuhé, z toho důvodu se tato část již nepodílí na funkci srdce.

Dělení infarktu myokardu :

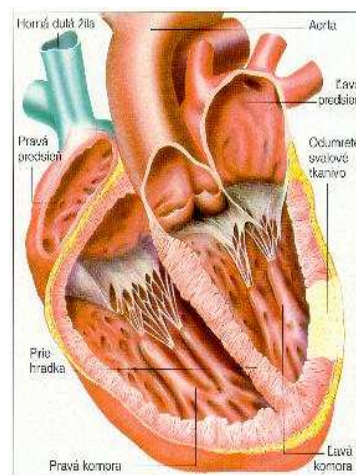
- Transmurální – vznikne přes
- Netransmurální – vznikne přes
– většinou postihuje levou komoru srdeční

Rizikové faktory infarktu myokardu

- Nevhodné stravovací návyky, vysoký cholesterol
-
-
- Sedavý způsob života, stres

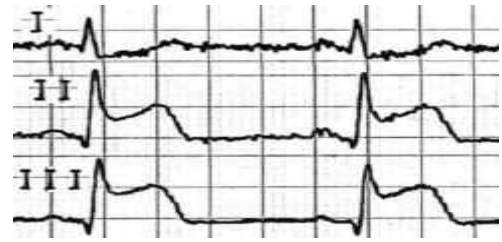
Projevy IM

- Stenokardie =
- vyzařování bolesti do ramene, krku, levé ruky a lopatky, bolest přicházející v klidu
-
-
-



Diagnostika infarktu myokardu

- EKG -
- biochemické vyš. krve - zvýšený myoglobin, troponin, CK, AST, LD
-
-



Léčba

-
-
- Rehabilitace

Prevence

- vyhýbat se tučným a mastným jídlům
- nahrazovat živočišné tuky rostlinnými
- nepřetěžovat organismus
-
-
-
-