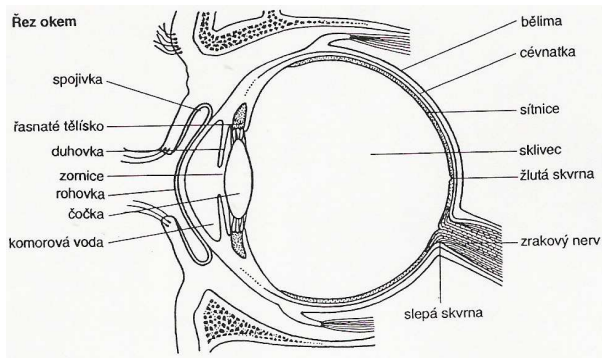


## SMYSLOVÁ SOUSTAVA

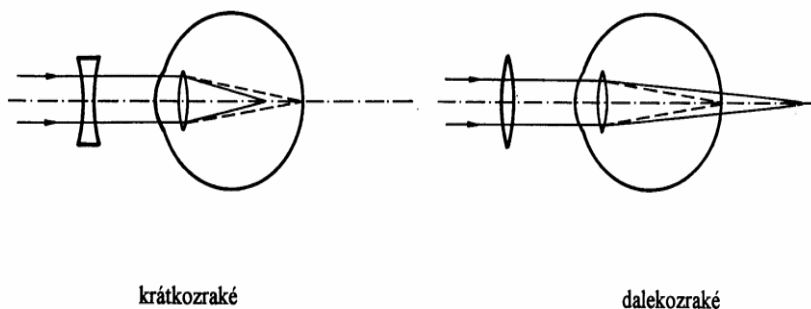
Smyslové orgány jsou čidla, která zprostředkují CNS informace o vnitřním a vnějším prostředí. Smyslové čidlo můžeme označit jako analyzátor, analyzuje podněty z prostředí.

### 1.Zrak

Orgánem zraku je .....



.....  
= vady lomivosti oční čočky



### krátkozrakost (myopie)

Ostrý obrázek okolí dopadá.....sítnici.

Příčina: příliš.....

Příliš.....

Léčba: ..... brýlová skla, která upravují průběh paprsků tak, aby se znovu setkaly na sítnici.

### dalekozrakost(hypermetropie)

Ostrý obrázek okolí dopadá.....sítnici

Příčina: příliš.....

Malá.....

Léčba:.....brýlová skla, která upravují průběh paprsků tak, aby se znovu setkaly na sítnici.

### Astigmatismus

..... vidět ostře na jakoukoliv vzdálenost kvůli.....

Tvar rohovky:.....nebo.....

Léčba:..... brýlovými skly.

### Šilhání(strabismus)

=vada, při které je porušena..... Každé oko míří jiným směrem Pokud je jedno oko odchylené od druhého, dostává mozek dva rozdílné obrazy. U malých šilhajících dětí se mozek naučí..... Může to vést ke vzniku.....

Té se předchází používáním klapky přes zdravé oko, tím se.....oko cvičí.

Léčba: brýle, oprace.

Zánětlivá onemocnění:

### **Zánět spojivek(konjunktivitida)**

Spojivka je tenká blanka, která se táhne z okraje víčka po jeho vnitřní straně.

#### **Infekční zánět spojivek**

Příčiny:.....

Přenášejí se .....

Příznaky: pocitem.....v oku"

řezáním a..... spojivek

nadměrná tvorba.....a.....

#### **Neinfekční záněty spojivek**

Alergický zánět- reakce na.....

Léčba:.....

### **Ječné zrnno, vlčí zrnno**

2 často zaměňované nemoci žlázek očních víček. Žlázy se mohou ucpat a zanítit.

**Ječné zrnno** vzniká při..... drobných povrchných žlázek na okraji víčka při řasách.

Příznaky:.....

Léčba:.....

**Vlčí zrnno** vzniká.....hlubokých mazových víčkových žlázek.Vlčí zrnno

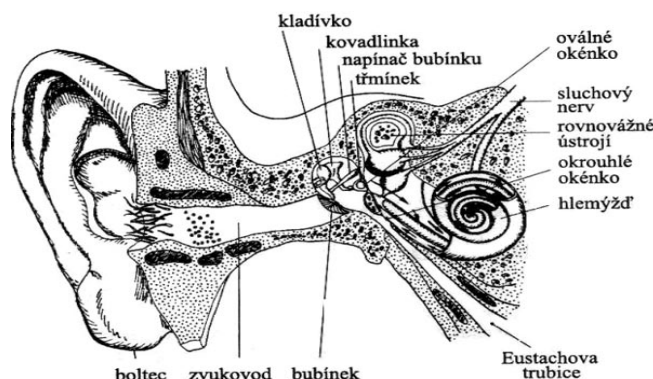
probíhá pomaleji a je bolestivější. Nejdříve vzniká velký otok a zarudnutí celého víčka,dále se zánět ohraničí a víčko se zklidní. Vytvoří se tuhá bulka pod kůží, která má velikost asi 3-8 milimetrů.

Léčba:.....

### **Neprůchodnost slzných kanálků**

-červené, hnisající, slzíci oko. Časté u kojenců, řeší lékař, průplachem nebo sondáží.

## **2.Sluch**



### **Zánět středního ucha**

-komplikace....., infekce pronikne....., která je široká a krátká, není ještě plně vyvinuta a ústí přímo do hltanu. Dojde k..... sliznice, hromadí se zde.....a....., bubínek se rozpíná a toto pnutí vyvolává ukrutné bolesti. Bubínek se buď propíchne nebo praskne.

### **Zánět vnějšího zvukovodu**

Původce:.....

Příčiny:.....

.....

.....

### **Cizí tělesa v nose, zvukovodu**

Problém spočívá v tom, že neodstraní-li se co nejdříve, mohou být příčinou vleklého zánětu zvukovodu, hnisavé rýmy a ztíženého dýchání nosem.