

Digitální modely povrchů



Digitální modely povrchů

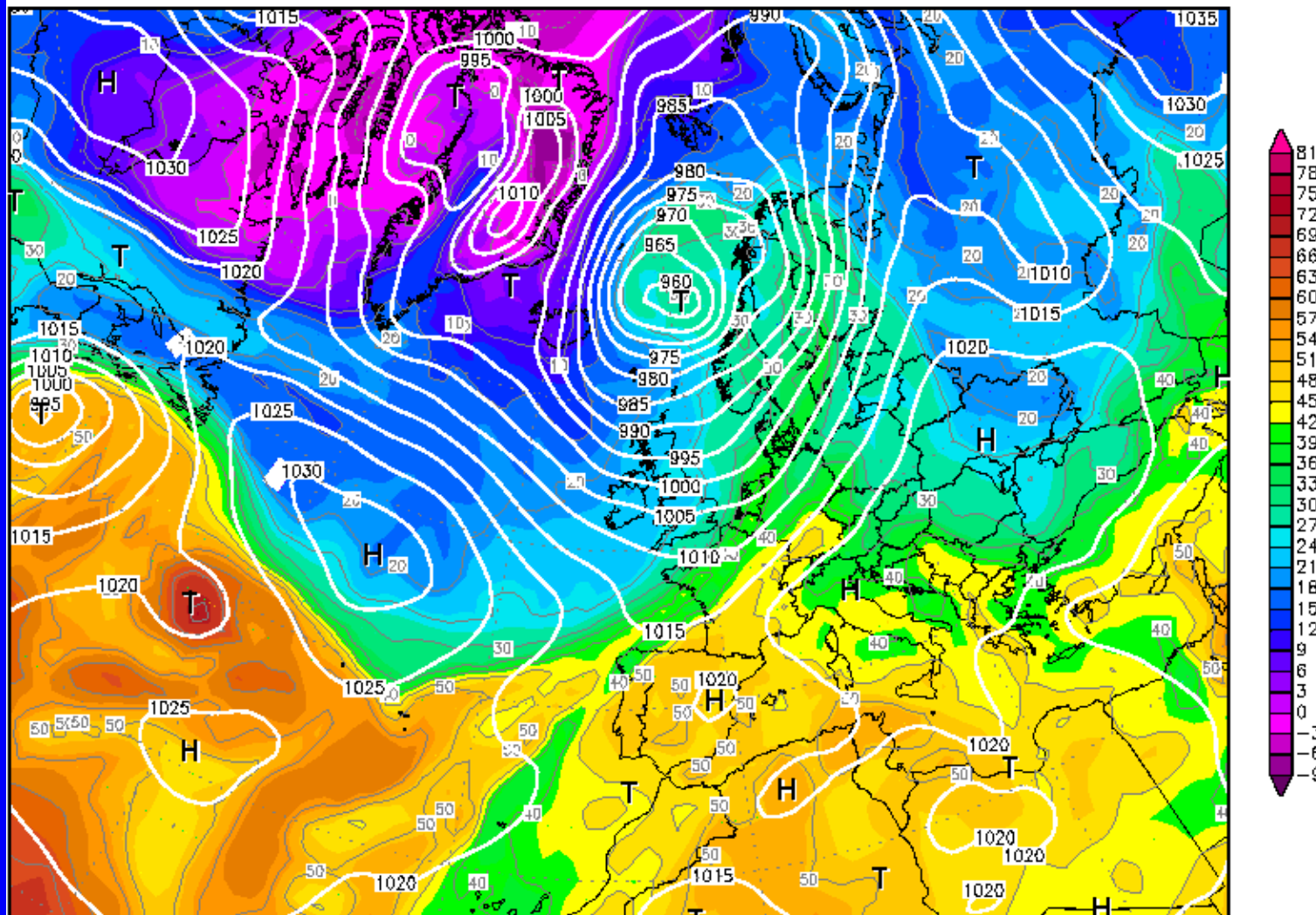
Povrch:

plocha, která symbolizuje hodnotu vybrané spojité proměnné v každém bodě

Init : Tue,21OCT2008 00Z

Valid: Tue,21OCT2008 00Z

Bodendruck (hPa) und 850 hPa Aeq.Pot.T. (Grad C)

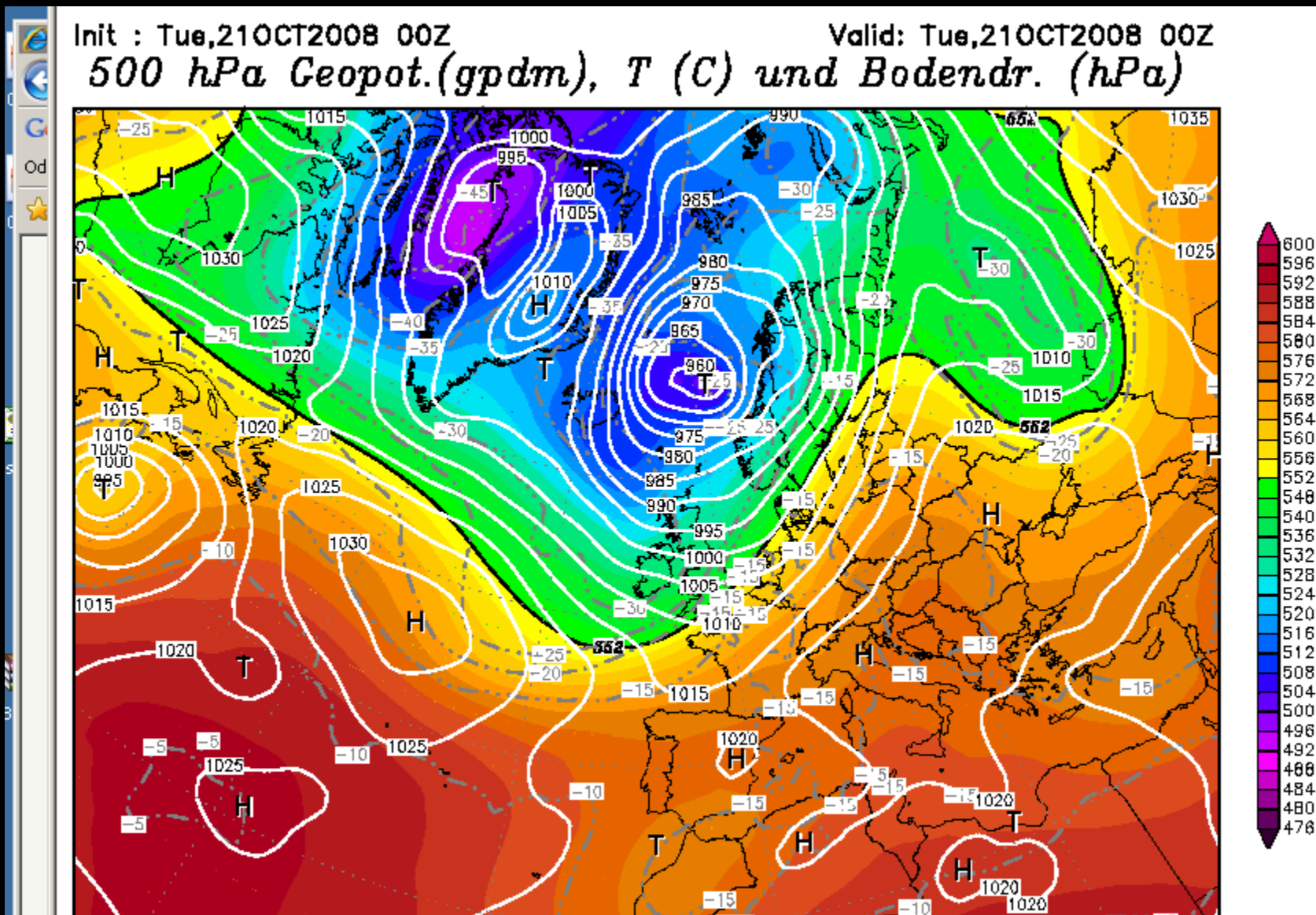


Daten: GFS-Modell des amerikanischen Wetterdienstes
(C) Wetterzentrale
www.wetterzentrale.de

Geopotenciální hladina 500 hPa

v barevných odstínech zobrazuje rozložení tlaku vzduchu ve středních výškách a také při zemi.

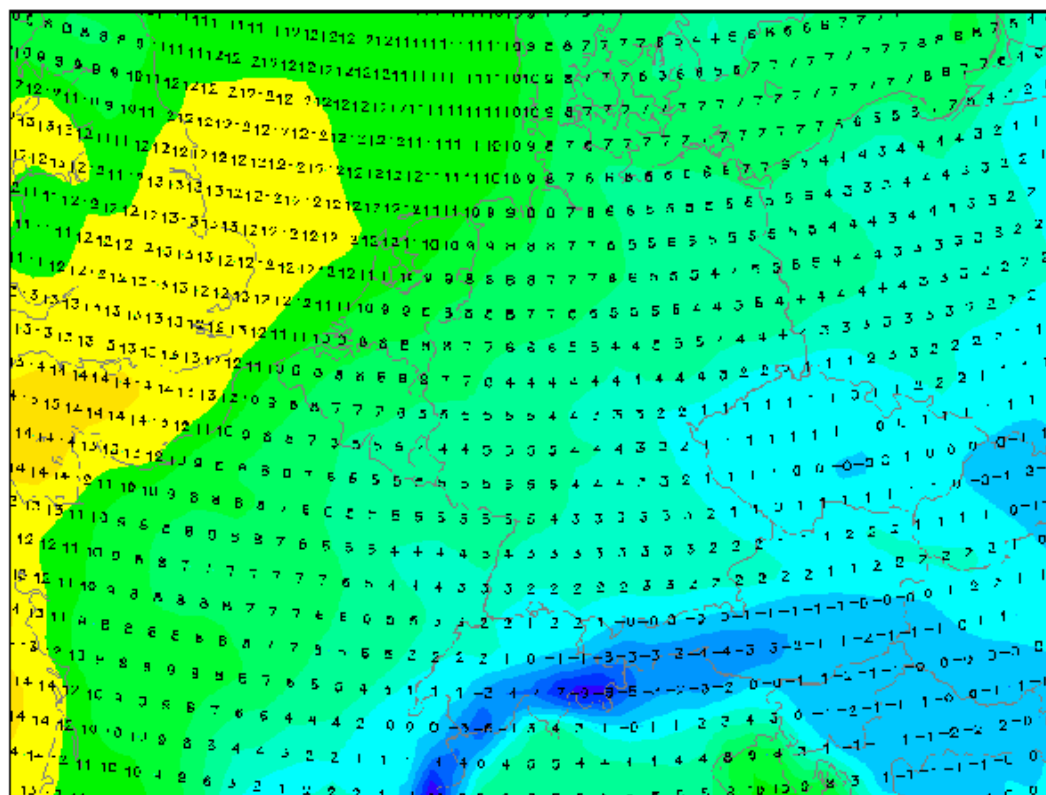
A k tomu přidává také rozložení teploty vzduchu na tlakové hladině 500 hPa



Init : Fri,30NOV2007 06Z

Valid: Fri,30NOV2007 21Z

Maximum 2m Temperatur (°C) bis zum Termin



Teplotní pole

Depon: CFE-Mode I des amerikanischen Wetterdienstes
(C) Wetterzentrale
www.wetterzentrale.de



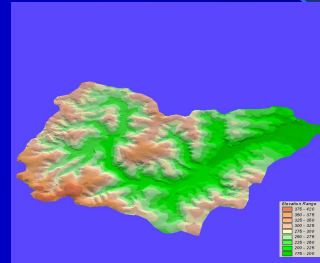
Elevation Range

Red	375 - 420
Orange	350 - 375
Light Orange	325 - 350
Pink	300 - 325
Light Yellow	275 - 300
Light Green	250 - 275
Green	225 - 250
Dark Green	200 - 225
Very Dark Green	175 - 200

Povrchy (Surface)

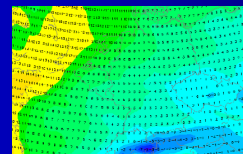
např.

- reliéf (georeliéf)



- tlakové pole

- teplotní pole



- plošné znečištění vybranou látkou

Tvorba digitálních modelů povrchů

- z bodového pole
- z izolinií
- z bodů a izolinií

Povrch: reliéf
výškové body
vrstevnice

Povrch: Teplotní pole
Teploty v bodech měření
izotermy

Povrch: tlakové pole
Hodnoty tlaku na vybraných stanicích
izobary

DMR, DEM, DMT

DMR - digitální model reliéfu (dig. model of relief)

DEM - digitální výškový model
dig. elevation model)

DMT – dig. model terénu (dig. model of terrain)

DMR, DEM, DMT obr.

DMR – z nadm. výšek

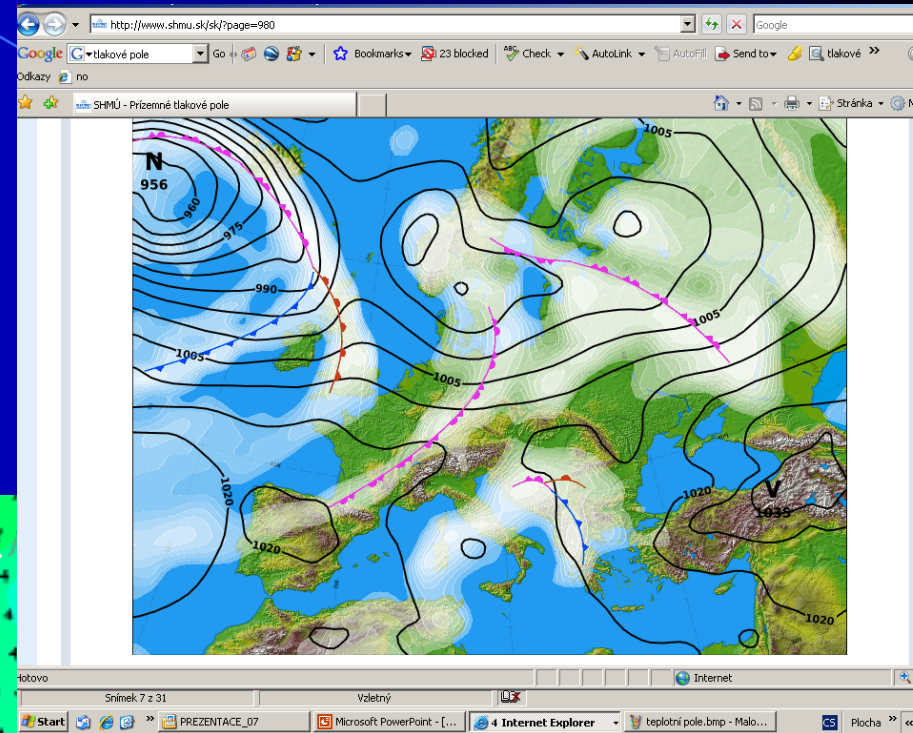
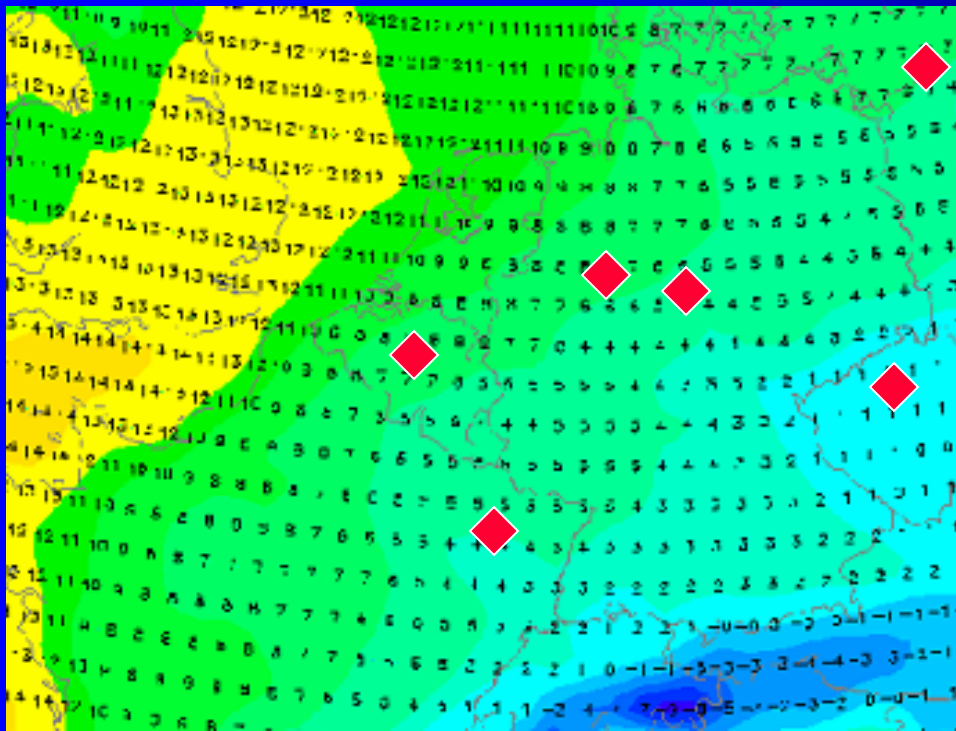
DEM – z
družicových
snímků

DMR versus data

A decorative graphic consisting of a large blue arc on the left side of the slide, which tapers into a blue wedge shape pointing towards the bottom right corner.

Tvorba povrchů

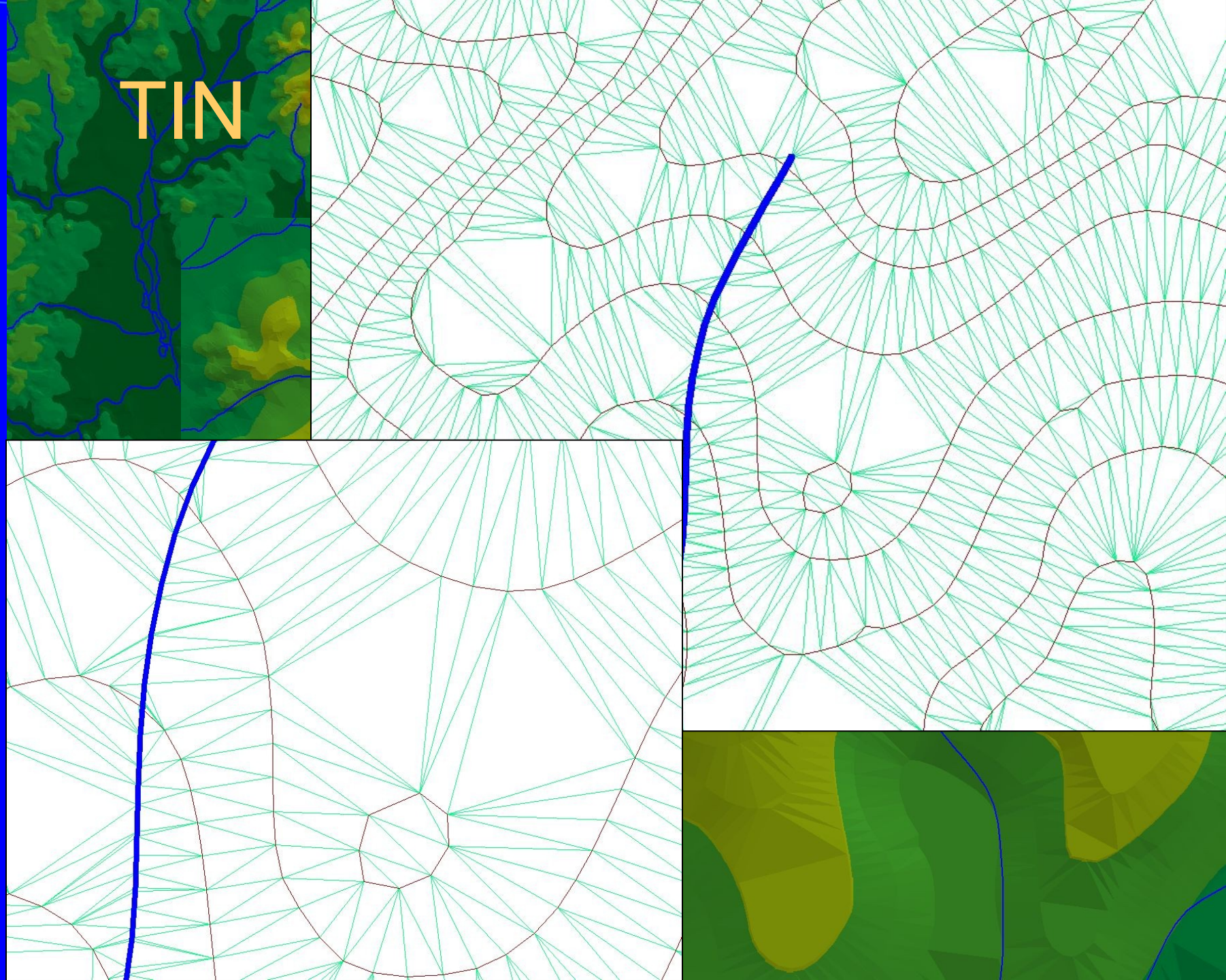
- metody interpolace



Digitální model povrchu - reprezentace

- GRID – rastrový
- TIN - vektorový

TIN

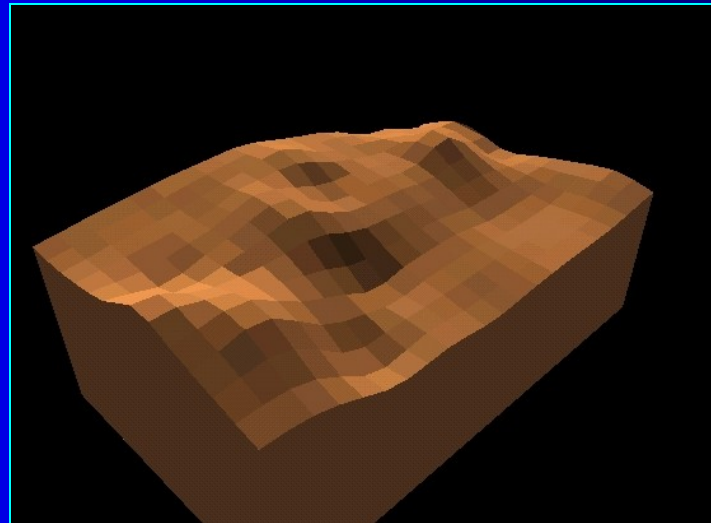
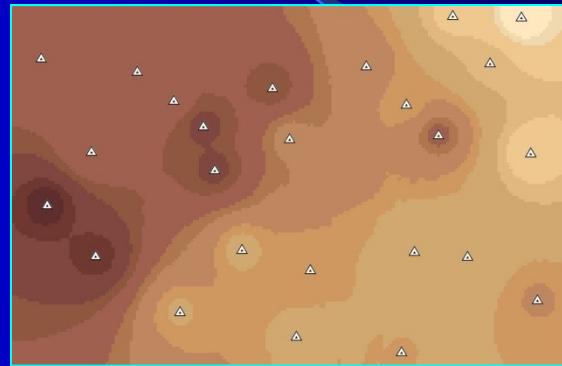


Vizualizace povrchů

Rozměr:

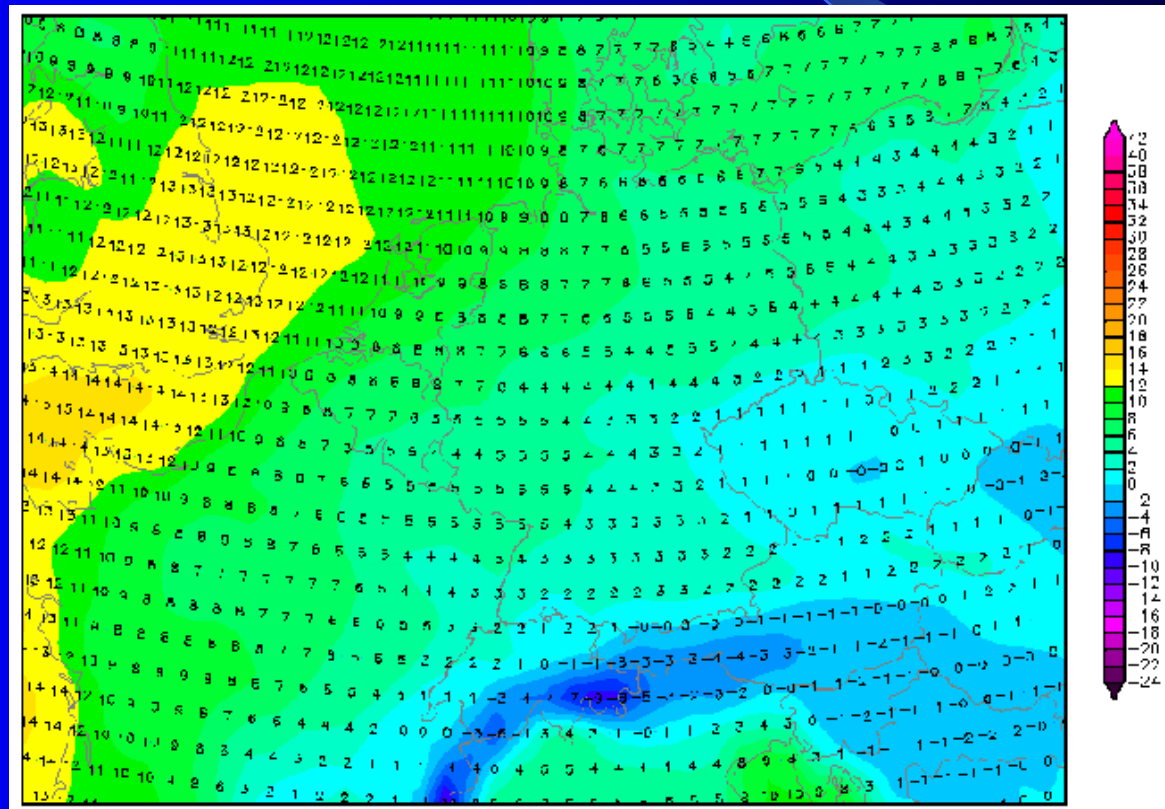
2D

3D

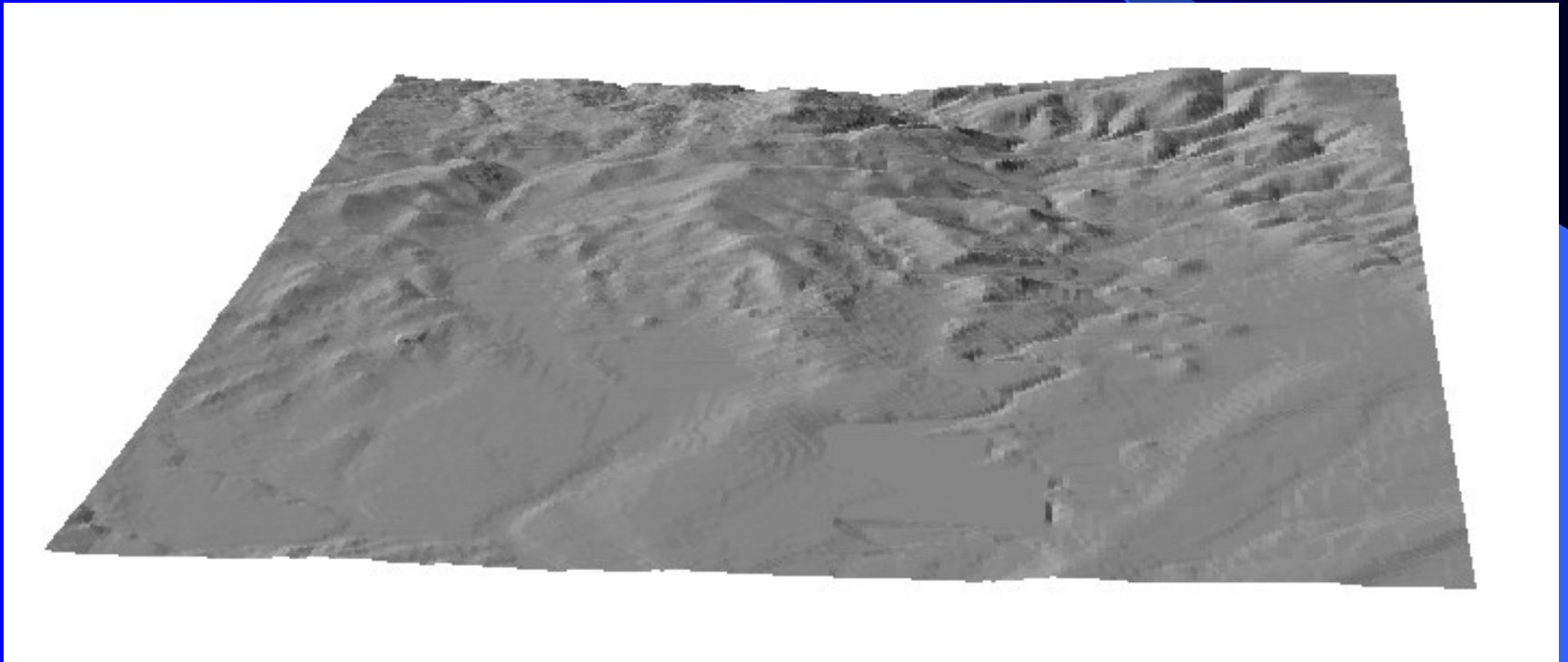


Vizualizace modelu

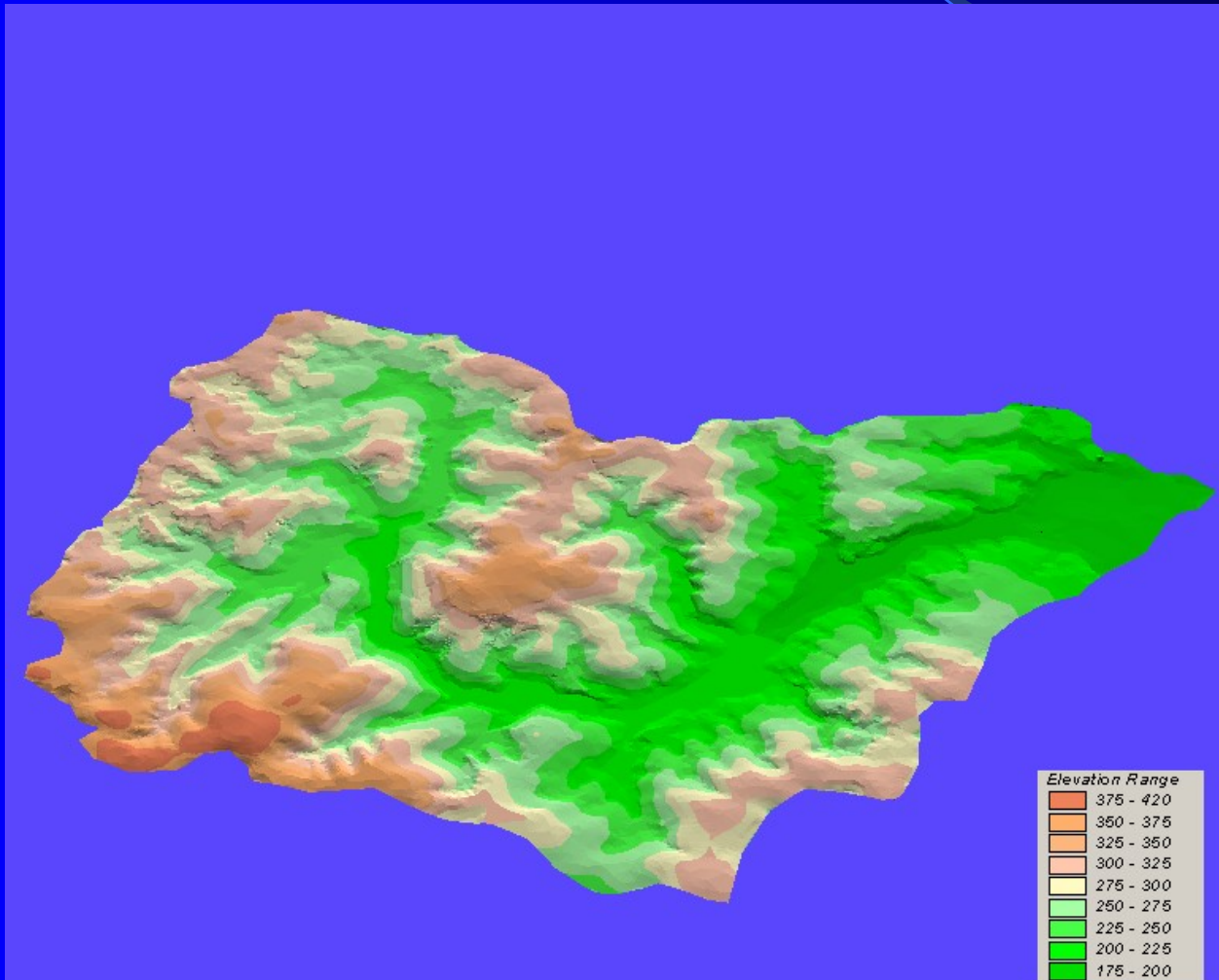
1. metodou barevné hypsometrie



Vizualizace modelu 2. stínováním



Vizualizace povrchu - kombinace metod



Analýza povrchů

A decorative graphic element on the right side of the slide, consisting of a blue curved shape that starts from the top right and extends downwards, resembling a stylized 'C' or a partial arc.

Analýza povrchů

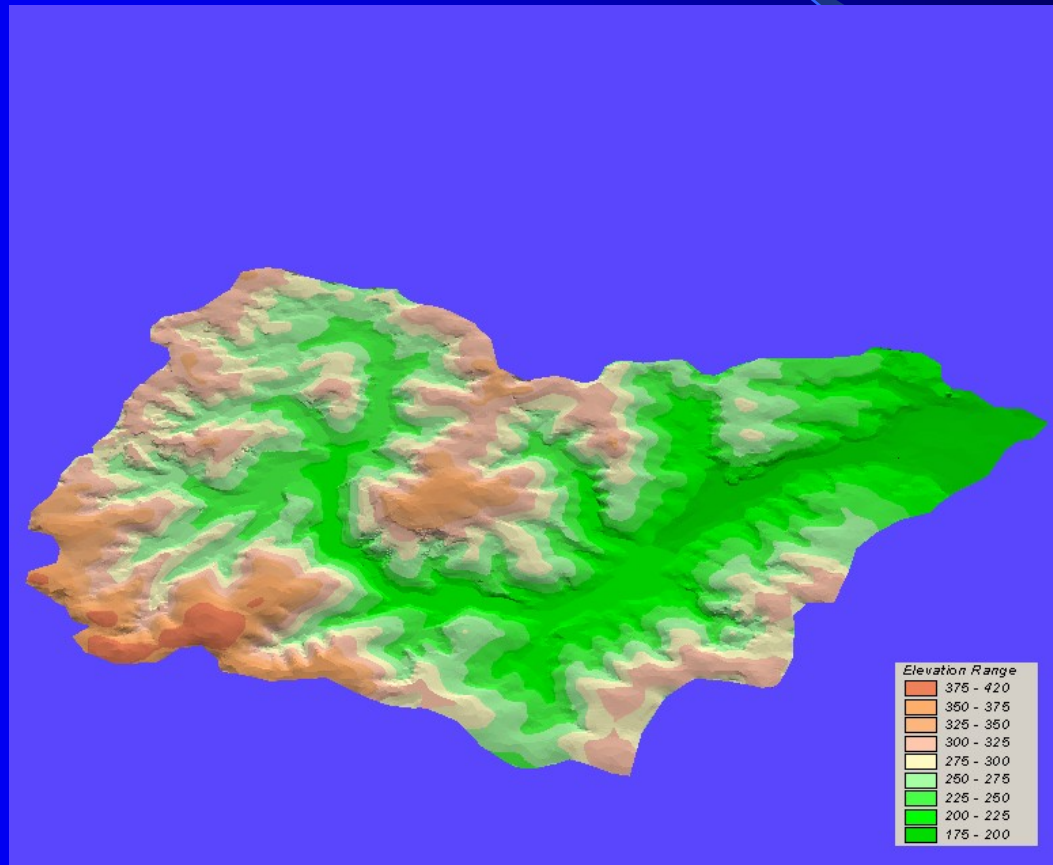
- Reliéf:

- sklonitost
- orientace ke světovým stranám
- odvození vrstevnic
- generování linií toků
- generování povodí a subpovodí

- Analýza vzdáleností od vybraných zdrojů znečištění

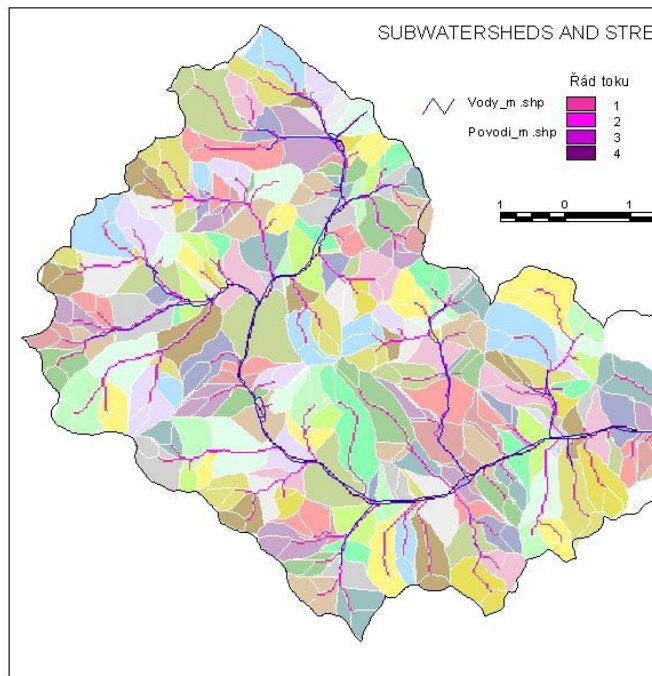
- Oblasti s nejkratší vzdáleností od center záchranné služby

Digitální model reliéfu a zněj odvozené modely



Odvozené modely z modelu reliéfu

Generování toků a subpovodí



AGNPS/ArcView Interface Version 2.3k

File Edit View Theme Analysis Surface Graphics Tools Window DEM Pre-processing Utilities Data Prep PLModel OutPross AnnAGNPS Analysis Mod

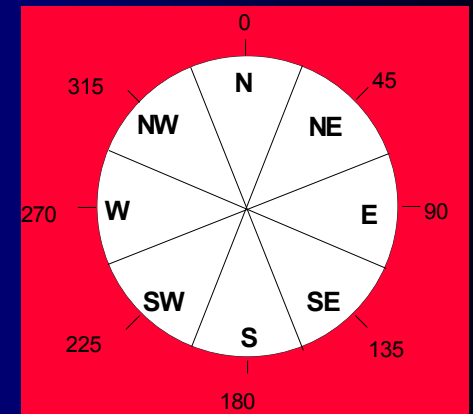
Scale 1: 65,37

View1

- Int_luc.shp
- Int_soil.shp
- Vody_m.shp
- Netwl
- Bound.shp
- Subwta.shp
- Ntgood
- Subwta
- Netw
- Bound
- Natu_m.shp
- Luse_m.shp
- Dem_r13_m
 - 175.032 - 201.158
 - 201.158 - 227.283
 - 227.283 - 253.409
 - 253.409 - 279.534
 - 279.534 - 305.659
 - 305.659 - 331.785
 - 331.785 - 357.91
 - 357.91 - 384.036
 - 384.036 - 410.161
 - No Data
- Stream Grd
 - 1 (yellow)
 - No Data (white)
- Watershed_25
 - 753 (green)
 - No Data (white)

Start | Vyměnitelný disk (E:) | AGNPS/ArcView Inter...

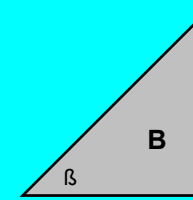
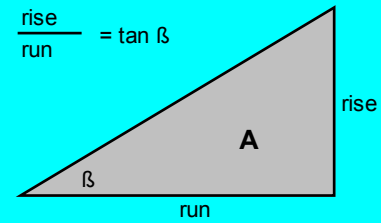
Orientace



Sklony

Degree of slope = β

Percent of slope = $\frac{\text{rise}}{\text{run}} * 100$



Degree of slope = 30

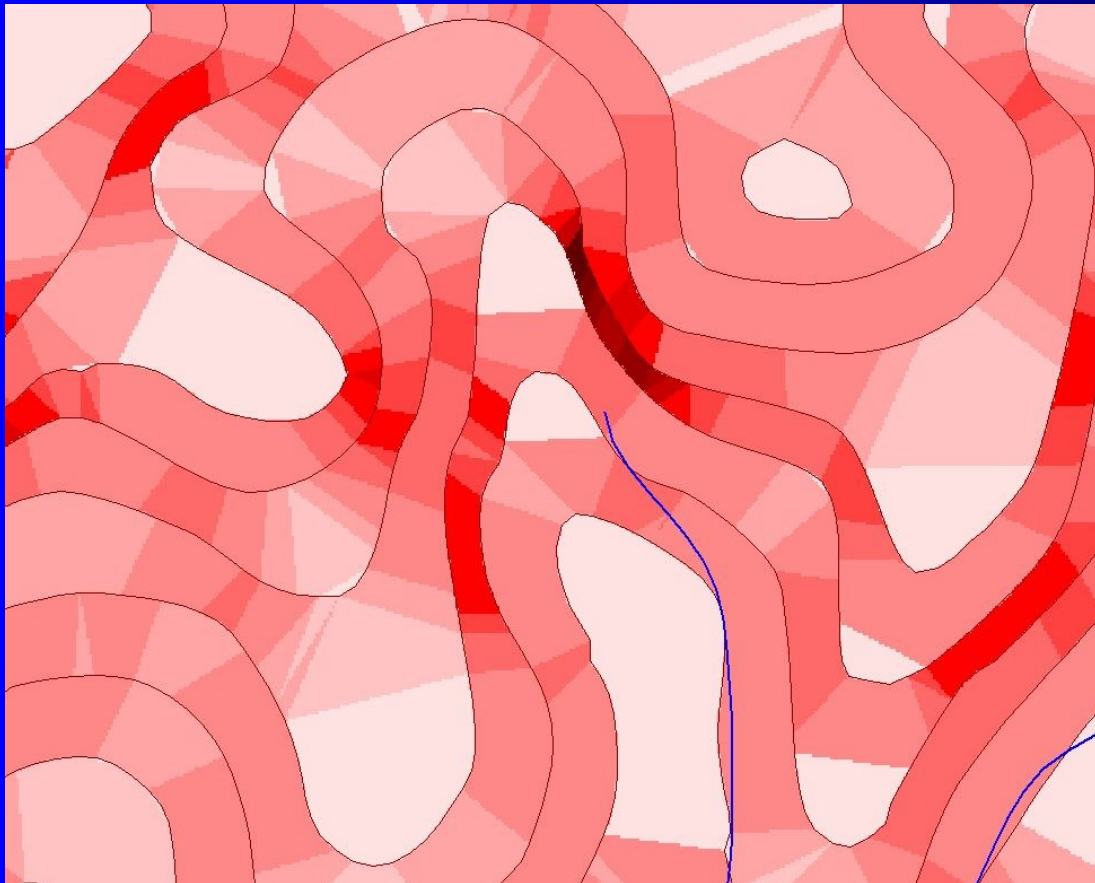
45

76

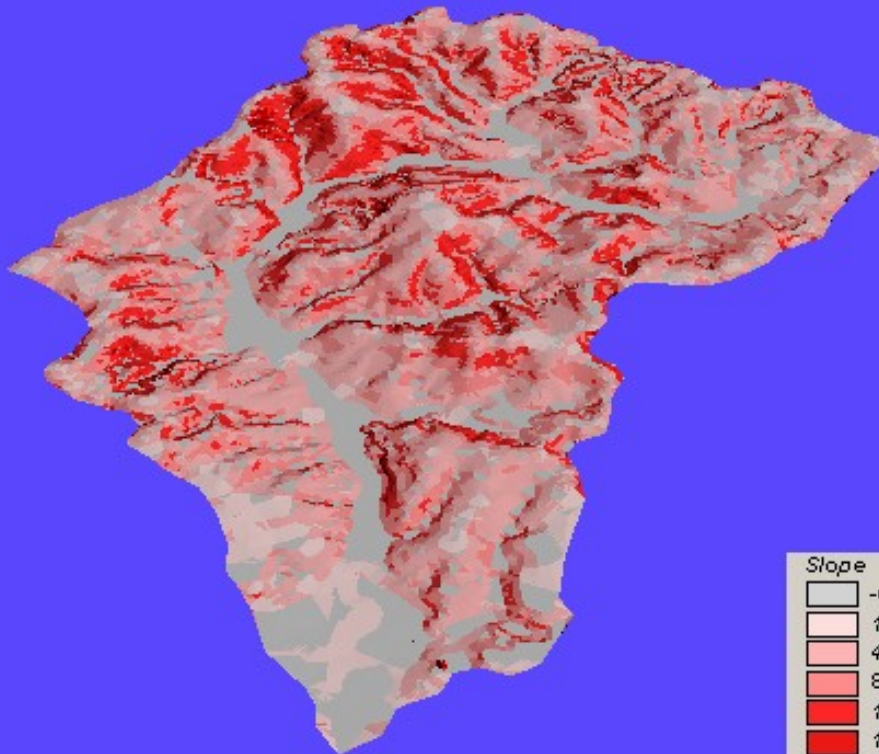
Percent of slope = 58

100

373

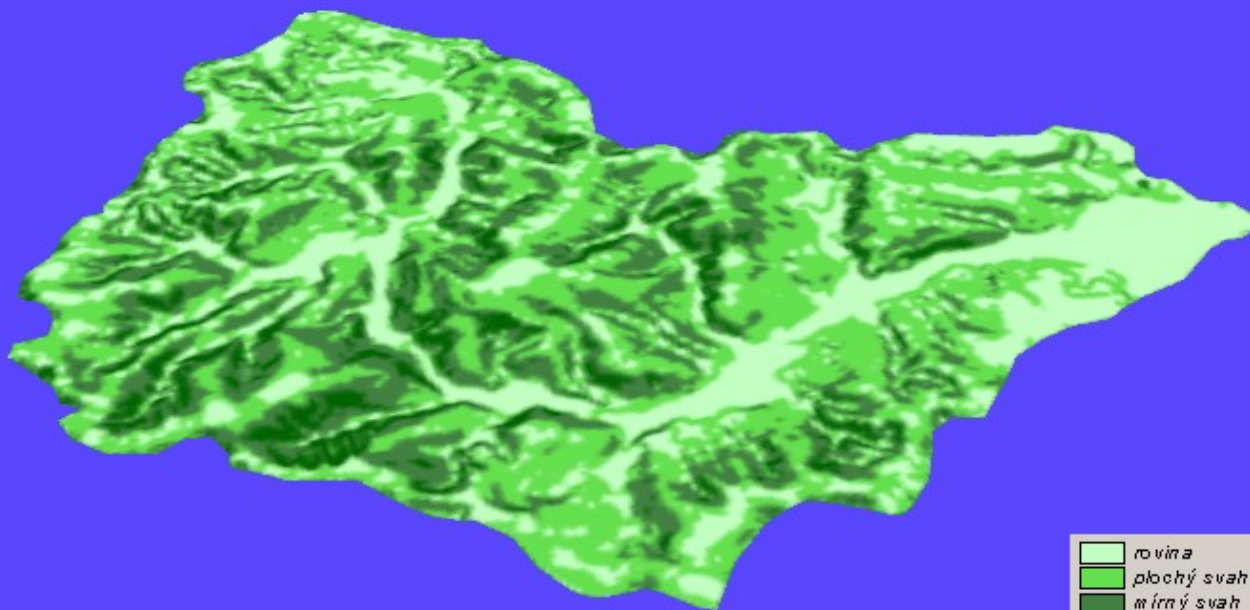


Analýza sklonitosti v povodí



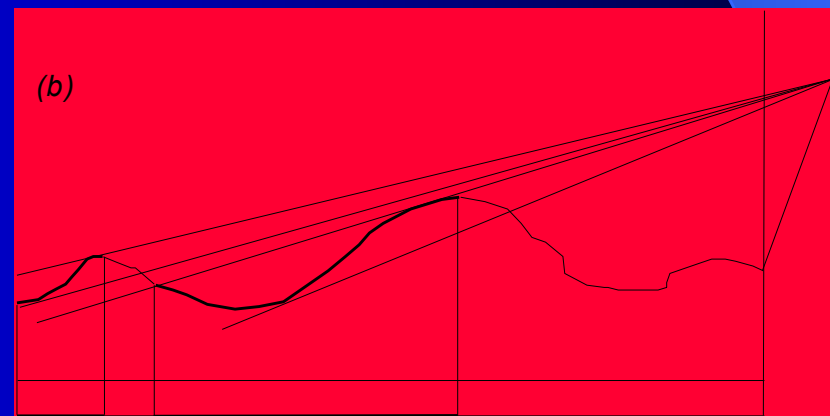
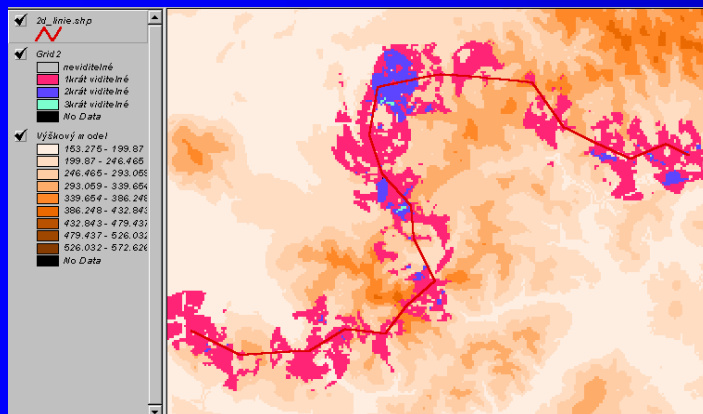
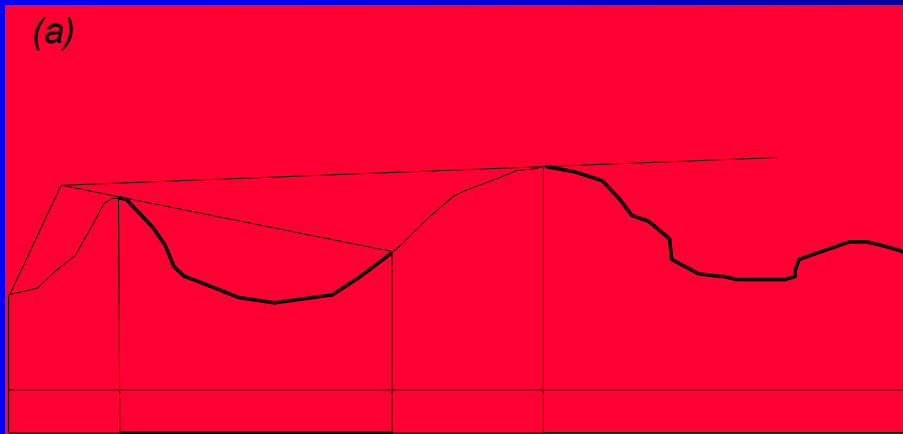
Slope	
	-0 - 0,999
	1 - 3,999
	4 - 7,999
	8 - 11,999
	12 - 15,999
	16 - 19,999
	20 - 24,999
	25 - 29,999
	30 a více

Klasifikace reliéfu podle sklonů



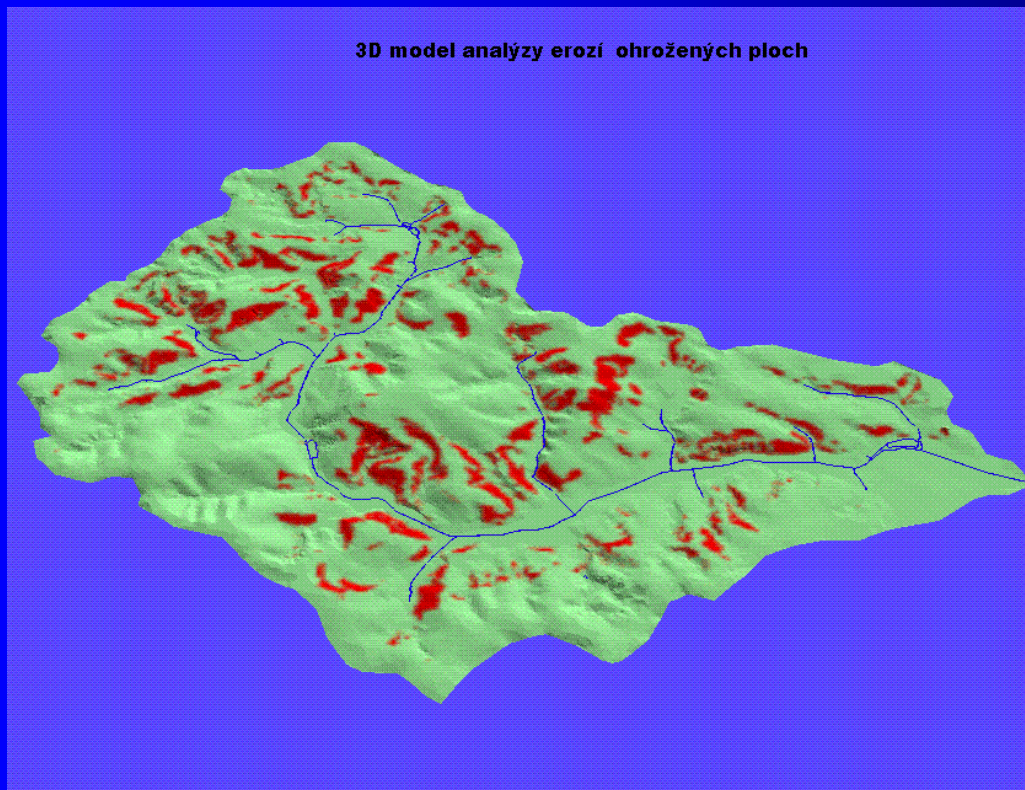
	roviná
	plochý svah
	mírný svah
	příkrý svah
	No Data

Analýzy viditelnosti

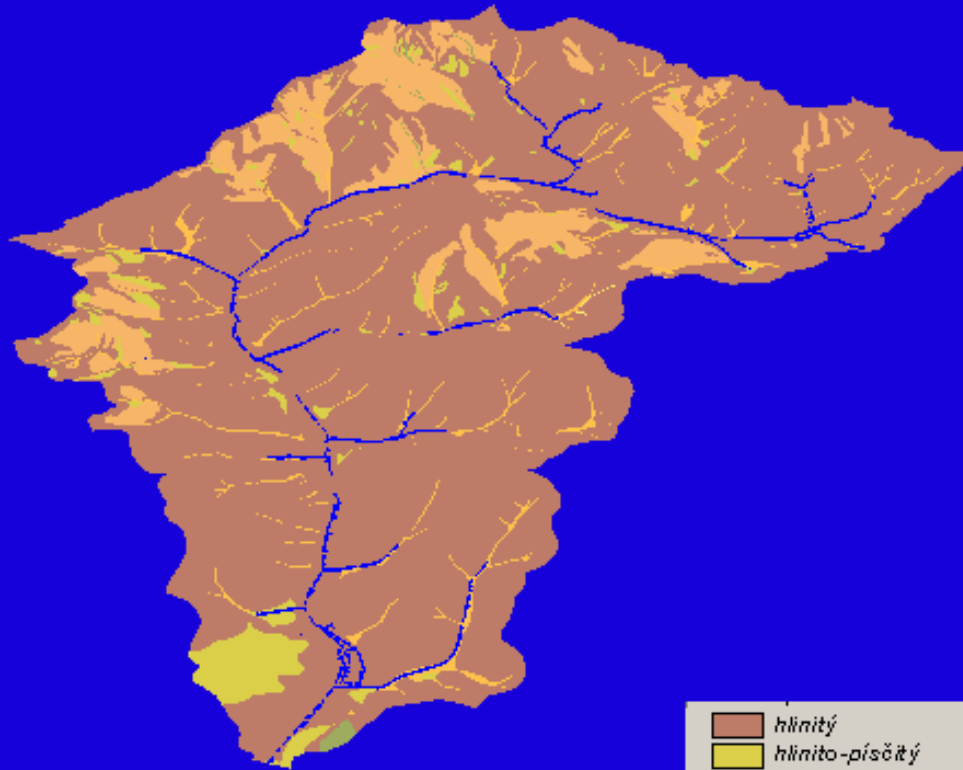



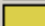



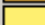
DMR jako „podklad“ pro další tematické vrstvy

- DMR – „nosná vrstva“

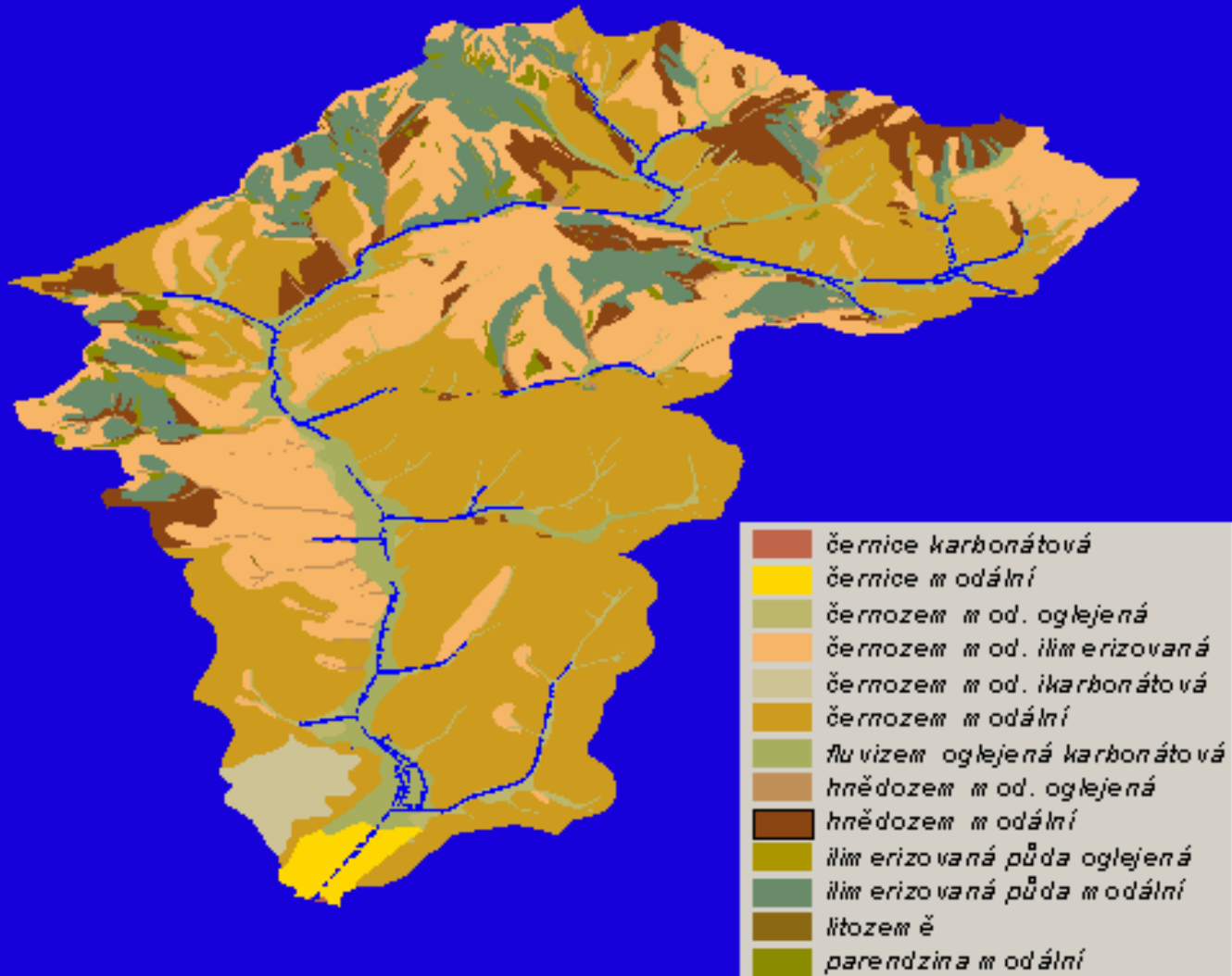


3D model půdních druhů povodí Harasky



	<i>hlinitý</i>
	<i>hlinito-písčitý</i>
	<i>jílovito-hlinitý</i>
	<i>jílovito-hlinitý až hlinitý</i>
	<i>písčito-hlinitý</i>
	<i>písčitý</i>

3D model půdních typů povodí Harasky

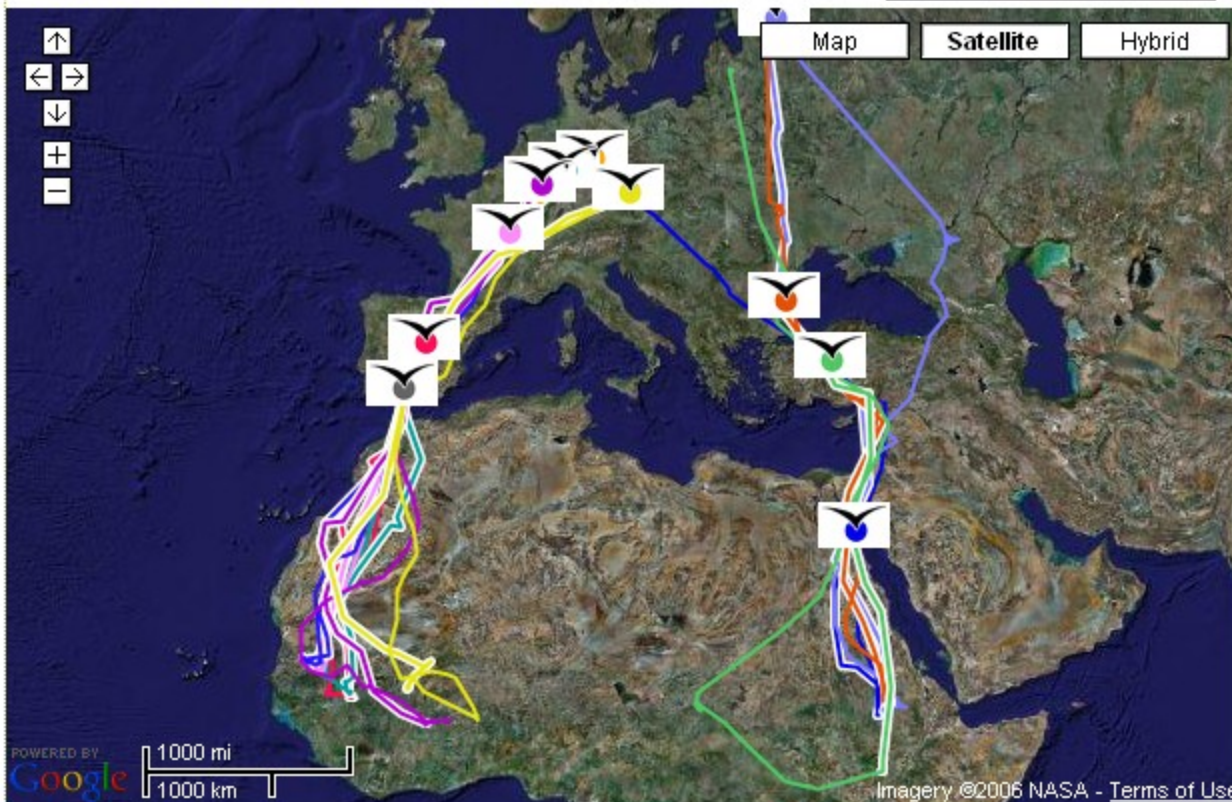


Interaktivní mapy

A decorative graphic element consisting of a large, curved, light blue shape that starts from the left edge and curves downwards and to the right, ending near the bottom right corner. The shape is semi-transparent, allowing the dark blue background to be visible through it.

DYNAMICKÁ MAPA - DYNAMIC MAP

ANIMACE - ANIMATION



Belgium

- Anne
- Mathilde
- Philippe

Hungary

- Koppány
- Margit

Czech Republic

- Dalibor
- Eliska
- Tomas

Latvia

- Majja
- Varis

Estonia

- Jaak
- Tooni

Luxembourg

- Julien
- Léo

France

- Claude
- Dany
- Josephine

Spain

- Espartero
- Esperanza



Mapa a Internet

Mapy jsou významným zdrojem informací, skrze které lidé vyjadřují své dojmy o místech.

Každá mapa je pohledem na svět

Internet zlepšil distribuci map

Internet má ale také obrovský potenciál zlepšit kvalitu map jako formu komunikace

Hypermapy

- Předchůdci dnešních interaktivních map hypermapy a interaktivní multimedialní mapy, které byly distribuovány na samostatných počítačích z harddisku nebo prostřednictvím CD-ROM.
- Termín **hypermapa** poprvé použili Laurini a Millert-Raffort v roce 1990.
- Hypermapu viděli jako specifický způsob užití **multimédií spolu s GIS**.
- Umožňovala zvětšování a zmenšování (dále jen zoom) a nalézt cíle za pomoci tzv. rejstříkové služby

Od hypermapy k interaktivní mapě

- Obrovský **rozvoj hypermap** nastal prakticky ihned po tom, co se CD-ROM mechanika stala standardním vybavením počítače.

Internet, a zejména pak užití **World Wide Webu** (www), změnily způsob přenosu informace prostřednictvím mapy směrem k uživateli.

Začínáme hovořit o interaktivních mapách.

Definice a dělení interaktivních map

- Pojem „interaktivní mapa“ je definovaný ve Strategickém plánu ICA (Mezinárodní kartografické asociace) na období 2003-2011.
- Interaktivní mapy zde jsou vymezeny na základě dělení map podle doplňkové funkcionality (Cit.: <http://www.icaci.org>)
- Mapy mají doplňkové funkce, např.: mohou být:
 - Dynamické – animované v reálném čase
 - Interaktivní - mají hypertextovou strukturu , obsahující hypertextové odkazy pro spojení s doplňujícími informacemi uvnitř „příbuzné“ databáze, nabízející zdroje mimo jejich viditelný obsah.

interaktivita map

- Interaktivní mapy umožňují uživateli ovlivňovat mapu podle svých potřeb a tím rozhodovat o obsahu a vzhledu
- je zpřístupněna hypertextovou strukturou,

Interaktivní/ dynamické mapy

- **Interaktivní /Dynamická mapa** - jde o vlastní mapovou aplikaci umožňující „interaktivní“ práci s mapou, např. definovat měřítko, zvolit výřez území, zobrazit další informace o objektech v mapě apod.

Význam interaktivních map

- internet změnil používání map
- Rychlost, aktuálnost
- Méně kvalitní kartografické vyjádření
- Laik versus kartograf
- mapy jsou přeneseny téměř bezprostředně a doručeny uživateli ve zlomku času, který by byl nutný k distribuci map na papíře.
- mapy jsou prohlíženy v aktuálních podobách

Interaktivní mapa - Microsoft Internet Explorer

Soubor Úpravy Zobrazit Oblíbené Nástroje Nápověda

Zpět Hledat Oblíbené

Adresa http://www.webmapy.cz/app/czechinvest/app/?lng=cz

Google Bookmarks 8 blocked Check AutoLink AutoFill Send to Settings

Interaktivní mapa – Česká Republika

Velikost: malá střední velká Česká Republika

0 200km

Zoom: [] [] [] [] [] [] [] []

Výběr Objekt Nápověda

Infrastruktura

- kraje
- dálnice
- železnice
- letišťe

Informace pro investory

- univerzity
- průmyslové zóny

vybrané investice podle zemí

- britské investice
- německé investice
- japonské investice
- americké investice
- investice ze zemí Beneluxu

vybrané investice podle sektorů

- automobilový průmysl
- centra strategických služeb
- vývojová centra

Investiční pobídky

- podpora na vytváření pracovních míst
- maximální míra veřejné podpory

Volný čas

- golfová hřiště
- památky

Lokalizační mapa

Navigátor

Start Vaclav Talhofer (Onlin... Skype™ - hana.svato... PREZENTACE_GIS Microsoft PowerPoint ... Interaktivní mapa - ... 13:05

nástroje k ovládní interaktivní mapy



- Přiblížit
- Oddálit
- Posunout
- Zobrazit vše
- Předchozí mapový výřez
- Další mapový výřez
- Zobrazit souřadnice
- Informace o objektu v mapě
- **Zrušit označení v mapě**
- Měřit
- Tisknout
- Přenést mapový výřez
- URL (URL definuje doménovou adresu serveru, umístění zdroje na serveru a protokol, kterým je možné zdroj zpřístupnit)

Interaktivní/ dynamické mapy pro geografii

Vybrané interaktivní mapy ČR

- Portál veřejné správy České republiky
- Mapový server České geologické služby
- IZGARD – digitální atlas České republiky
- Mapa České republiky
- <http://supermapy.centrum.cz/>
- Mapa České republiky a Evropy
- <http://www.shocart.cz/cs/mapa-online.php#>
-
-

IZGARD

- **Intranetový zobrazovač geografických armádních dat (IZGARD)**
- data DMÚ-25
- Základní polohová přesnost je řádově do 10 m. Pro některé plošné objekty může být odchylka od skutečnosti až 30 m.

Portál veřejné správy České republiky

Portál veřejné správy České republiky - Microsoft Internet Explorer

Soubor Úpravy Zobrazit Oblíbené Nástroje Nápověda

Zpět Předvzít Hledat Oblíbené

Adresa <http://geoportal.env.cz/mapmaker/cenia/portal/> Přejít Odkazy >>

Google geoportál Search 3 blocked Check AutoLink AutoFill Options geoportál

portal.gov.cz
NA ÚŘAD PŘES INTERNET

PORTÁL VEŘEJNÉ SPRÁVY
ČESKÉ REPUBLIKY



MAPOVÉ SLUŽBY

Textové vyhledávání **Mapový výřez**

Zadejte lokalitu/adresu/území:
-920000;-1260000;-420000;-910000

[Vyčistit pole](#) **Hledat**

Funkce aplikace

Published by CENIA (C) ARCDATA, ČSÚ



0 100000m

© 2003-2006 Ministerstvo informatiky, © 2003-2006 Ministerstvo životního prostředí, © 2005-2006 CENIA
Informace jsou poskytovány v souladu se zákonem č. 106/1999 Sb., o svobodném přístupu k informacím.

Statistiky Úvod Nápověda

Měřítko 1:3779500 XY -426000, -913000 Internet

Start Geografická geografická ... Dokument3 - Microsoft ... Portál veřejné správy...

9:24

Portál veřejné správy České republiky - Microsoft Internet Explorer

Soubor Úpravy Zobrazit Oblíbené Nástroje Nápověda

Zpět Hledat Oblíbené

Adresa http://geoportal.env.cz/mapmaker/cenia/portal/index.php?lang=cz&mode=tasks&win_size=2&dict_shifter=&ptz_shifter=&adres_shifter=&ptz_filter_id_active=&adres_1

Google geoportál Search 3 blocked Check AutoLink AutoFill Options geoportál

portal.gov.cz NA ÚŘAD PŘES INTERNET

PORTÁL VEŘEJNÉ SPRÁVY ČESKÉ REPUBLIKY

MAPOVÉ SLUŽBY

Textové vyhledávání

Zadejte lokalitu/adresu/území:

-604590;-1162303;-599284;-1158589

Vyčistit pole **Hledat**

Omezit na kategorii:

- Integrovaný registr znečišťování
- Životní prostředí
- Územně správní členění ČR
- Vojenské mapy
- Obyvatelstvo (ČSÚ)
- Česká pošta
- Koupací vody

Velikost okna mapy úlohy

- malé (800 x 600)
- střední (1024 x 768)
- velké (1152 x 864)
- extra velké (1600 x 1200)

Seznam tématických úloh

Tématické úlohy
Zobrazeno 1-20 z 27

- [Adresy poštovních úřadů](#)
- [Biosférické rezervace UNESCO](#)
- [Chráněná ložisková území](#)
- [Chráněná území](#)
- [Chráněné oblasti přirozené akumulace vod](#)
- [CORINE 2000 & CORINE 1990](#)
- [Důlní činnost](#)
- [Geologická mapa ČR](#)
- [Geomorfologické členění ČR](#)
- [Hranice působnosti finančních úřadů](#)
- [Hranice působnosti matričních úřadů](#)
- [Hranice působnosti stavebních úřadů](#)
- [Hranice územních jednotek](#)
- [Hustota výkonu větru ve 40 m nad povrchem](#)
- [Hustota zalidnění](#)
- [Kvalita koupacích vod](#)
- [NATURA 2000](#)
- [Počet obyvatel na 1 byt](#)
- [Provozovny ohlašovatelů do Integrovaného registru znečišťování](#)
- [Provozovny ohlašovatelů do IRZ s IPPC zařízeními dle kódů NOSE-P](#)

1 | 2 >>

Start Geografická geografická ... Dokument3 - Microsoft ... Portál veřejné správy... 9:25

Vrstvy Podklad Legenda Nastavit

Legenda

- Kraje
- Obce s rozsír.působnosti
- Obce
- Katastrální území

- 101.01
- 101.02
- 101.04
- 101.05
- 104.08
- 104.11
- 104.12
- 105.01
- 105.03
- 105.04
- 105.07
- 105.08

Application created by
(C) MGE Data 2002-2005

109.03 [Výpis vrstev](#) 1 2 3 >> [Celkový pohled na výběr \(11 záznamů\)](#)

	Organizace - hlášení za rok 2004	IČ	Provozovna	Typ emise	Látka	Množství (kg/rok)
v mapě	Spalovna a komunální odpady Brno, akciová společnost	60713470	Spalovna komunálního odpadu	emise do ovzduší	oxid uhličitý (CO2)	123199362
v mapě	Spalovna a komunální odpady Brno, akciová společnost	60713470	Spalovna komunálního odpadu	emise do ovzduší	oxidy dusíku (NOx/NO2)	198819.2
v mapě	Spalovna a komunální odpady Brno, akciová společnost	60713470	Spalovna komunálního odpadu	přenosy v odpadech	arsen a sloučeniny (jako As)	557.3
v mapě	Spalovna a komunální odpady Brno, akciová společnost	60713470	Spalovna komunálního odpadu	přenosy v odpadech	chrom a sloučeniny (jako Cr)	3909.6
v mapě	Spalovna a komunální odpady Brno, akciová společnost	60713470	Spalovna komunálního odpadu	přenosy v odpadech	kadmium a sloučeniny (jako Cd)	558.5

Měřítka 1:46300 XY -593293, -1162610

Internet

Vrstvy **Podklad** **Legenda** **Nastavit**

- Krajska mesta plochy
- Sidla 10000-80000 obyv.
- 50000-80000 obyv.
- 25000-50000 obyv.
- 10000-25000 obyv.
- Sidla 5000-10000 obyv.
- Sidla 2500-5000 obyv.
- Dalnice
- Rychlostni komunikace
- Silnice 1.tridy
- Silnice 2.tridy
- Zeleznice hlavni
- Zeleznice vedlejsi
- Vodni plochy
- Vodni toky

Zpracování nerostů << [Výpis vrstev](#) 1 2 >> [Celkový pohled na výběr \(6 záznamů\)](#)

	Organizace - hlášení za rok 2004	IČ	Provozovna	Kód II0SE-P	Typ emise	Látka	Množství (kg/rok)
v mapě	CARMEUSE CZECH REPUBLIC s.r.o	25340905	závod Vápenka Mokrá	104.11	emise do ovzduší	oxid uhličitý (CO2)	188874000
v mapě	CARMEUSE CZECH REPUBLIC s.r.o	25340905	závod Vápenka Mokrá	104.11	emise do ovzduší	oxidy dusíku (NOx/NO2)	272684
v mapě	Českomoravský cement, a.s., nástupnická společnost	26209578	závod Mokrá	104.11	emise do ovzduší	oxid uhelnatý (CO)	636326
v mapě	Českomoravský cement, a.s., nástupnická společnost	26209578	závod Mokrá	104.11	emise do ovzduší	oxid uhličitý (CO2)	508486000
v mapě	Českomoravský cement, a.s., nástupnická společnost	26209578	závod Mokrá	104.11	emise do ovzduší	oxidy dusíku (NOx/NO2)	695832

Mapový server České geologické služby

Informační portál České geologické služby - Microsoft Internet Explorer

Soubor Úpravy Zobrazit Oblíbené Nástroje Nápověda

Zpět → → Hledat ★ Oblíbené

Adresa <http://www.geology.cz/> Přejít Odkazy »

Google ČGÚ Search 3 blocked Check AutoLink AutoFill Options ČGÚ

Informační portál České geologické služby

Mapový server ČGS
Datové zdroje ČGS
Knihovna - katalogy
On-line obchod publikací

Česká geologická služba

Česká verze externích ww stránek

Czech Geological Survey

English version of the CGS homepage


Svět geologie

Populárněji o geologických vědách

Vstup pro autorizované návštěvníky

Jméno

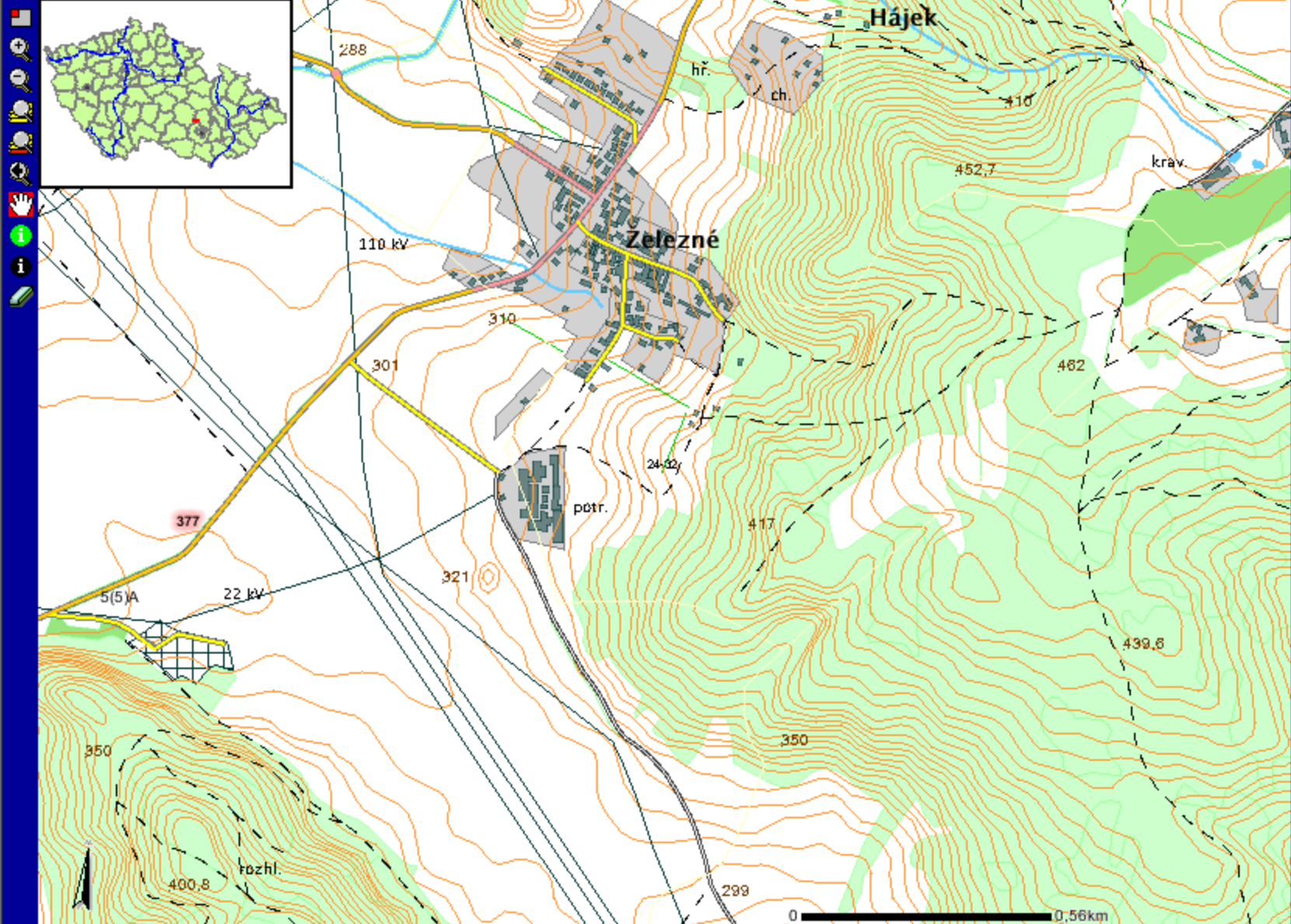
Heslo



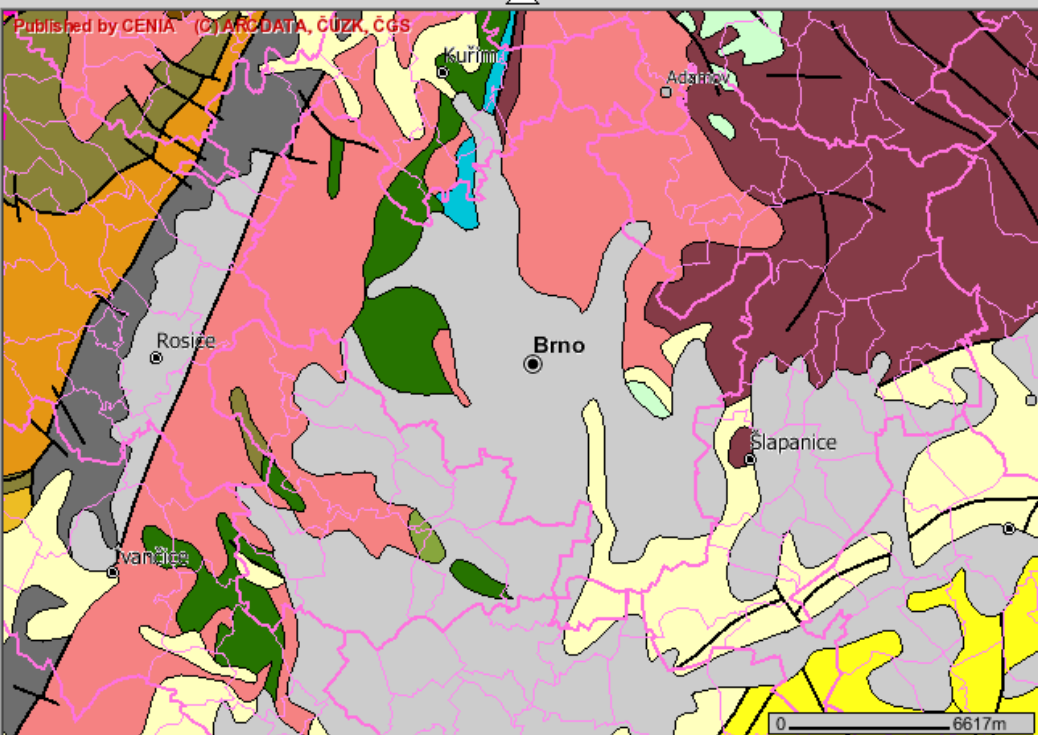
© Česká geologická služba

Start Geografická geografická ... Interaktivní mapy_mater... Informační portál Čes... Internet 10:20

Tisk Dotazy v aktivní vrstvě Administrativní jednotky Listoklady Pevný zoom Náповěda



- Vektorové
- GeoČR
- linie
- plochy
- GeoČR
- linie
- polygony
- Geo
- SKL
- Dekorace
- Analýzy
- Listoklady
- Správní
- Rastrové
- Geologické
- Hydrologické



Vrstvy Legend Nastavit

- zlom zjištěný
- zlom předpokládaný
- GeoCR - plochy**
- diority a gabra, assyntské a variske
- granitoidy assyntské (zuly, granodiority)
- granodiority az diority (tonalitová rada)
- jednotvarná serie moldanubika (svorové ruly, pararuly az migmatity)
- kvartér (hliny, sprase, pesky, sterky)
- mezozoické horniny (pískovce, jílovce)
- mezozoické horniny alpský zvrásněné (pískovce, břidlice)
- ortoruly, granulity a velmi pokročilé migmatity v moldanubiku a proterozoiku
- paleozoické horniny zvrásněné a metamorfované (fyty, svory)
- paleozoické horniny zvrásněné, nemetamorfované (břidlice, droby, křemence, vápence)
- permokarbonské horniny (pískovce, slepen jílovce)
- peštra serie moldanubika (svorové ruly, pararuly az migmatity s vločkami vápence, eřianu, kvarcu, grafitu a amfibolitu)
- proterozoické horniny assyntský zvrásněné různá silněm variskem ořezávaném



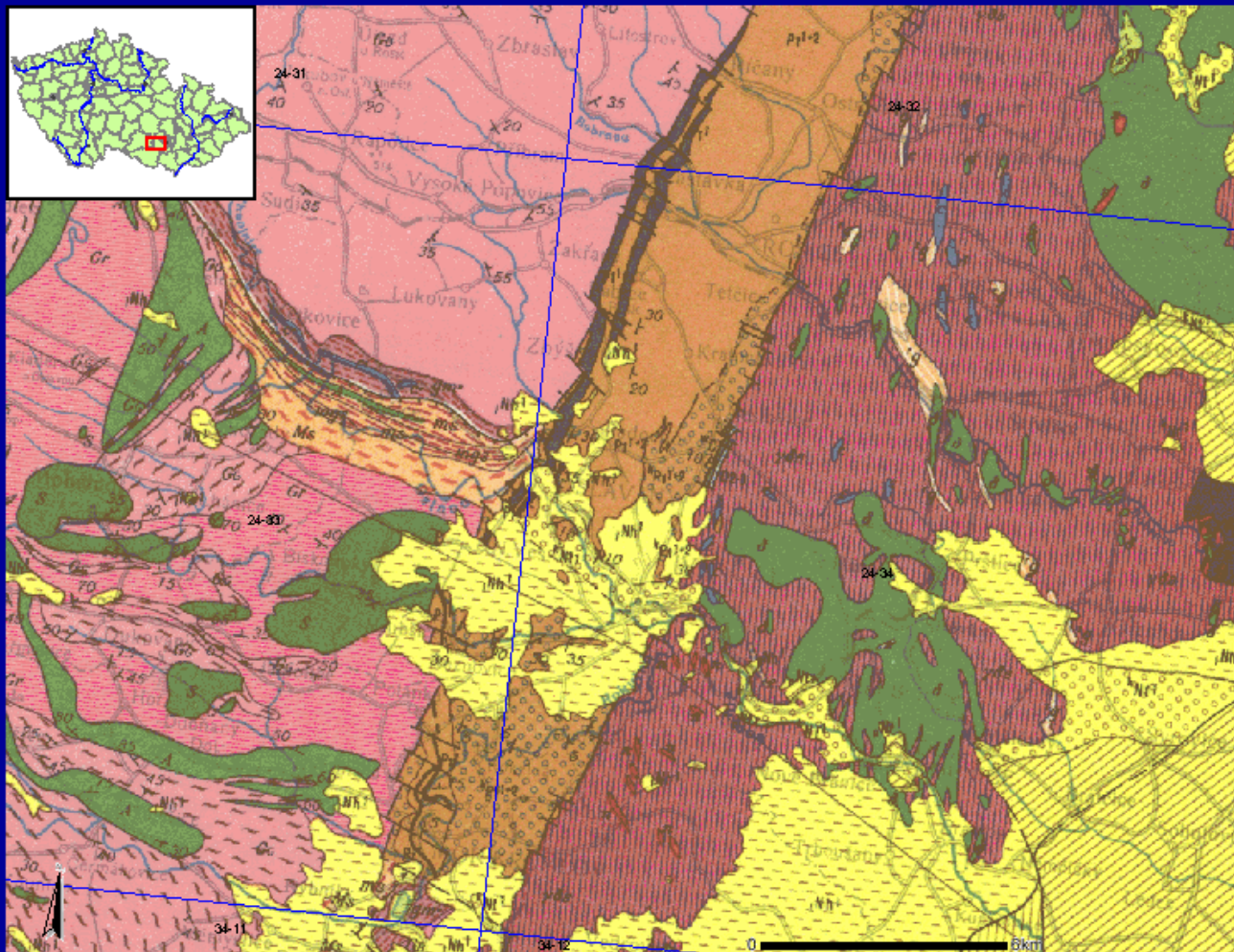
Application created by
(c) MGE Data 2002-2005



GeoINFO

Podklad: Topografické schéma

Tisk Dotazy v aktivní vrstvě Administrativní jednotky Listoklady Pevný zoom Nápvěda



Vektorové vrstvy

- GeoČR 50
- GeoČR 500
- linie
- polygony
- Geol.lokality LEG
- Skládky LEG
- Dekorační kameny
- Analýzy
- Listoklady
- Správní celky

Rastrové vrstvy

- Geologické mapy
- 1:200 000 LEG
- 1:50 000
- Hydrogeologické mapy

Obnov mapu

© Czech Geological Survey 2004

ÚHÚL

Mapy zdravotního stavu lesů ČR z družicových snímků - Windows Internet Explorer
http://212.158.143.149/mapserv/php/mapserv3.php?project=landsat&

Mapy zdravotního stavu lesů ČR z družicových snímků

Zdravotní stav lesních porostů ve stupnici poškození a mortality	Zdravotní stav jehličnatých lesů ve stupnici defoliacie a mortality	Vývoj zdravotního stavu jehličnatých porostů	Ohrožení jehličnatých porostů ve stupni poškození a mortality	Trend zhoršování zdravotního stavu jehličnatých porostů

Označení mapy:

STOKLASA Tech.

- Vrstvy
- Rastry
- WMS

- Správní rozdělení
- Přírodní lesní oblast
- Základní vrstvy ČR
- Výškopis
- Klad SMO

- Ortofoto
- Rastr LHP LČR
- Rastr SMO

avotní stav lesních porostů ve stupnici poškození a mortality

Zdravotní stav jehličnatých lesů ve stupnici defoliace a mortality

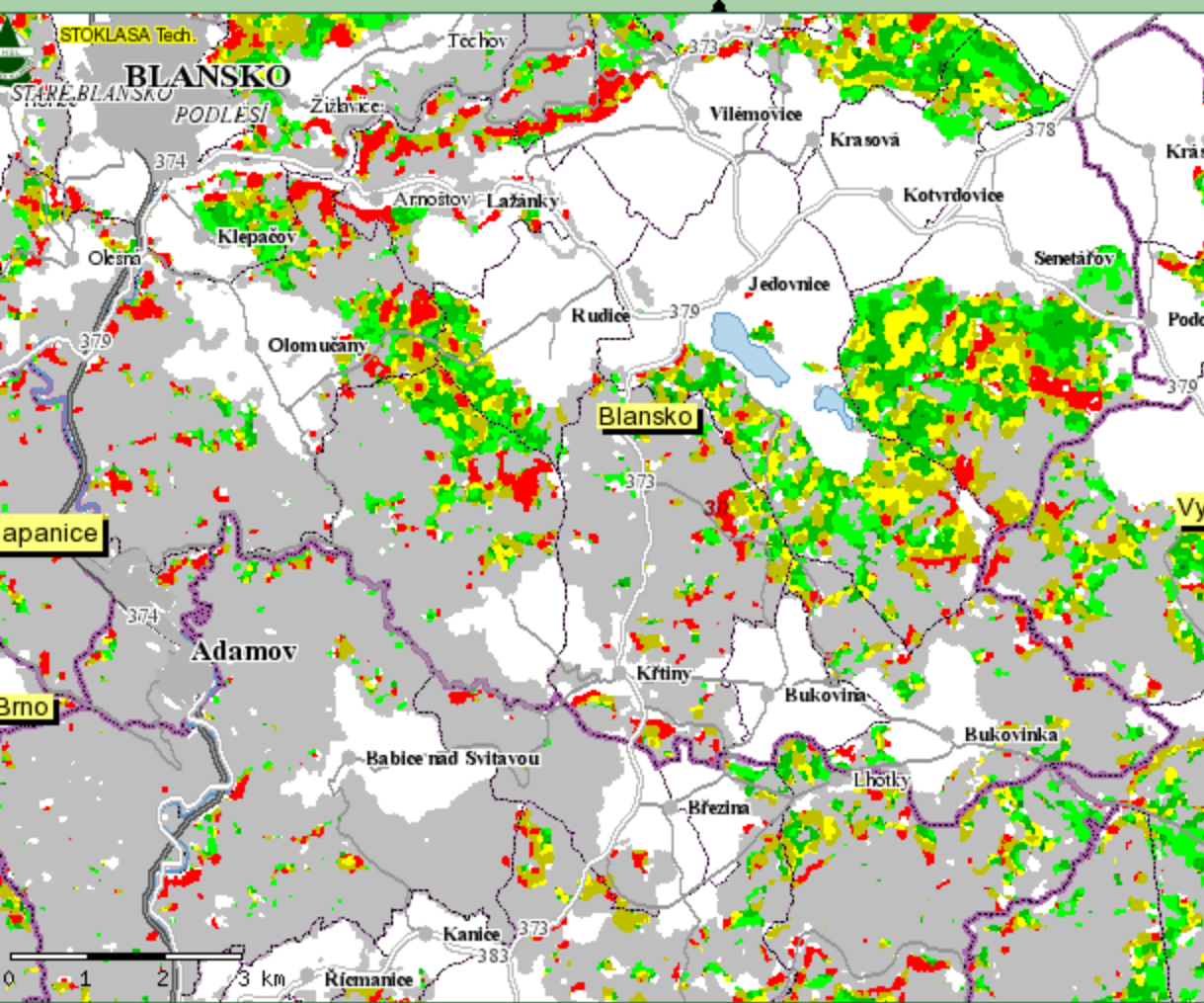
Vývoj zdravotního stavu jehličnatých porostů

Ohrožení jehličnatých porostů ve stupni poškození a mortality

Trend zhoršování zdravotního stavu jehličnatých porostů



Označení mapy: C0400a1



Legenda mapy C - Windows Internet Explorer

http://212.158.143.149/mapserv/landsat/legendy/mapa_c.html

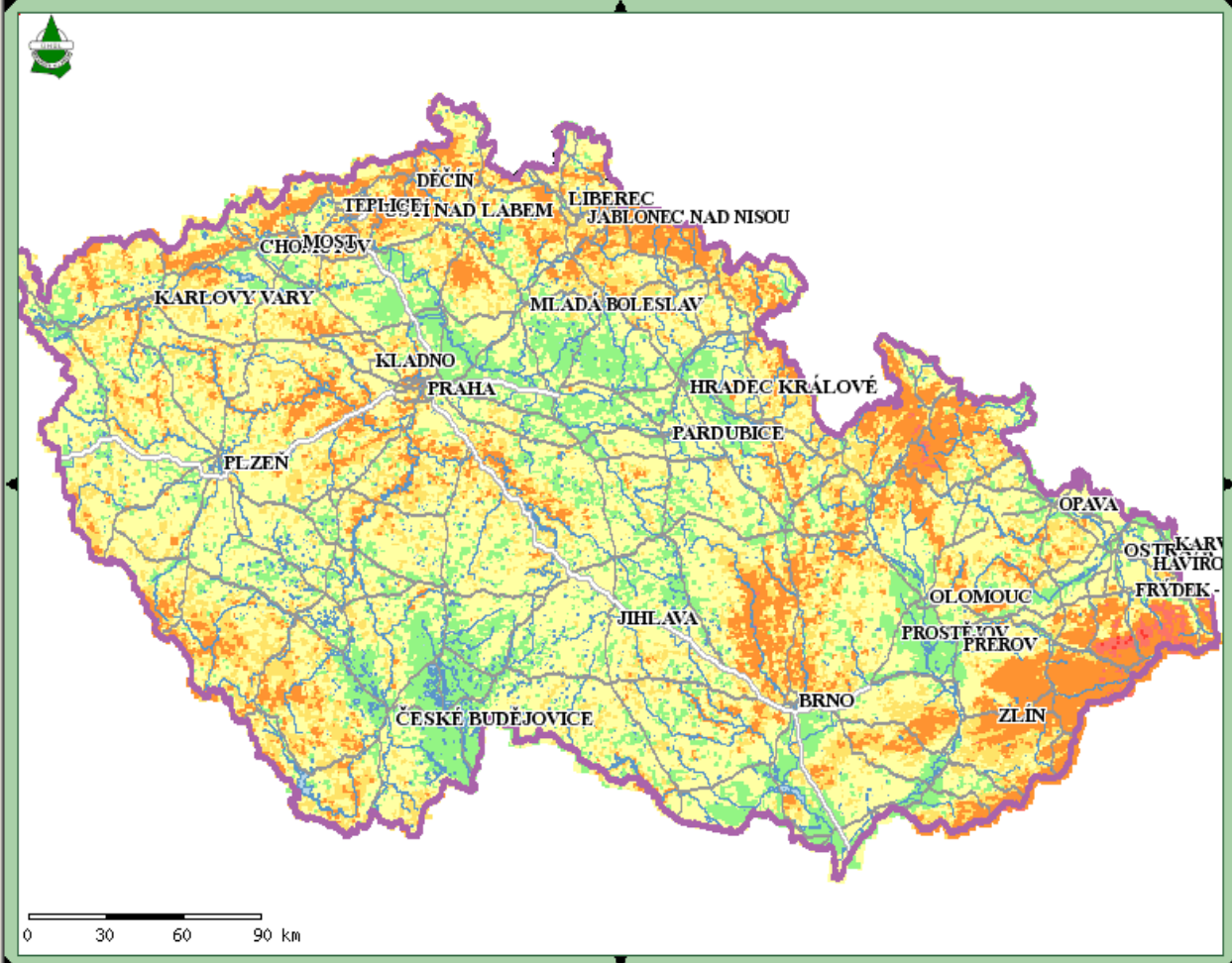
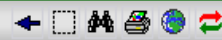
Vývoj zdravotního stavu jehličnatých porostů

	Pásmo vývoje	Zhoršení poškození a mortality o stupeň za dobu
	A	Do 5-ti let
	B	5 - 10 let
	C	10 - 15 let
	D	15 - 20 let
	E	Více než 20 let
	F	Zlepšení stavu
		Listnaté porosty

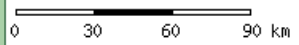
Internet 100%

Internet 100%

Půdní eroze (Klasifikace dle Stehlika)



- Editace
- Mapy ČR
 - Topografický podklad
 - Výškopis
 - Ortofoto
 - Rastr SMO - černá
 - Rastr SMO - žlutá
- Správní rozdělení
- Odborná data
 - i Půdní eroze
 - i Přírodní lesní oblast
 - i Geologické poměry
 - i Průměrný sklon terénu
 - i Pedologické poměry
 - i Klimatické poměry



1: 1 748 397 uživatel: **guest** editovat:



Jiné mapové servery

- Canada
- Google Earth maps
- Microsoft
- Vyhledavače - heslo:
mapový server, mapserver, mapmaker

Legend

- Layer
- Roads
- Railroads
- Drainage
- Water
- Parks
- Elevation/Bathymetry
- Pop. Place
- Province Boundary
- Federal Limit
- Foreign Land
- Grid
-

Quick View

Java Mode Enabled
Click to Disable

CANADA



Keymap



400 x 300

Information





např. „10 market st, san francisco“ nebo „hotely v blízkosti“

Hledat mapy

Vyhledat na mapě

Najít firmy

Vyhledat trasy

[Uložená umístění](#) | [Přihlásit se ke službě](#) | [Nápověda](#)

Výsledky hledání | [Moje mapy](#)

[Tisk](#) | [Odeslat](#) | [Odkaz na tuto stránku](#)

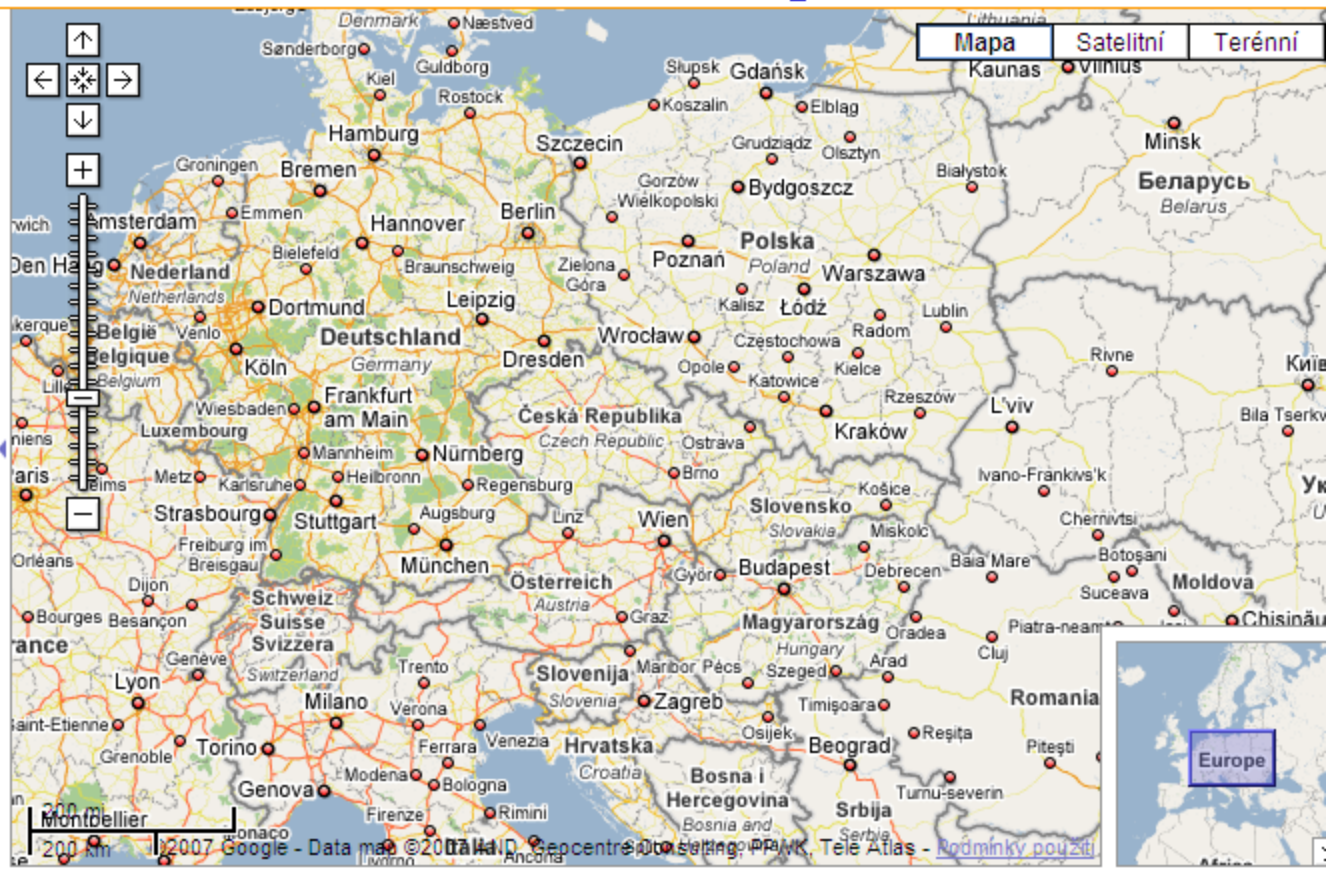
Užijte si vaše aplikace Mapy Google.

Vyhledat na mapě, např. [10 market st, san francisco](#)

Najít firmy, např. [hotely v blízkosti](#)

Vyhledat trasy, např. [10 market st, san francisco](#)

Používat aplikaci Mapy Google pomocí telefonu: [Další informace](#)
Přidat nebo upravit vlastní firmu: [Další informace](#)
Propagovat pomocí aplikace Mapy Google: [Další informace](#)
Přidat aplikaci Mapy Google na vlastní web: [Další informace](#)
Získejte bezplatné místní informace. 800-GOOG-411: [Další informace](#)



[Uložená umístění](#) | [Přihlásit se ke službě](#) | [Nápověda](#)

Google Maps např. „10 market st, san francisco“ nebo „hotely v blízkosti“
Hledat mapy
Vyhledat na mapě Najít firmy Vyhledat trasy

Výsledky hledání Moje mapy

Tisk Odeslat Odkaz na tuto stránku

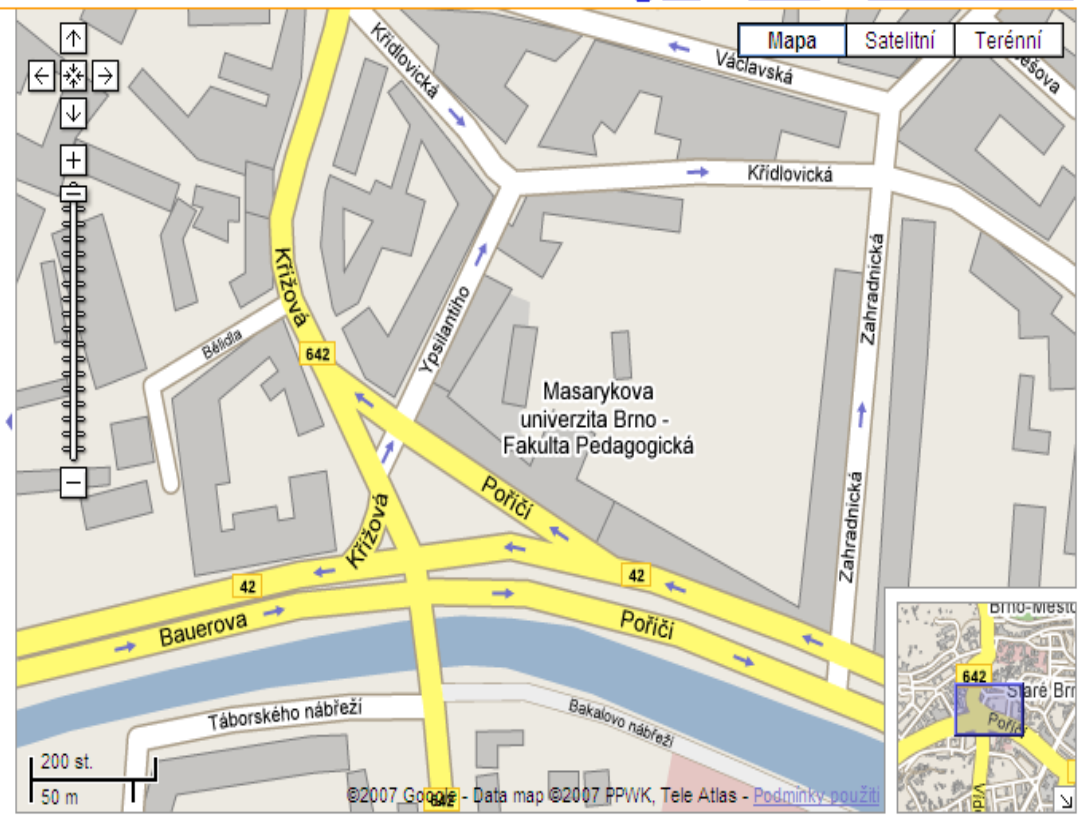
Vítá vás aplikace Mapy Google.

Vyhledat na mapě, např.
[kansas city](#)
[10 market st, san francisco](#)

Najít firmy, např.
[hotely v blízkosti](#)
[pizza](#)

Vyhledat trasy, např.
[letišťe JFK na 350 5th ave, new york](#)
[seattle na 98109](#)

- Používat aplikaci Mapy Google pomocí telefonu: [Další informace >](#)
- Přidat nebo upravit vlastní firmu: [Další informace >](#)
- Propagovat pomocí aplikace Mapy Google: [Další informace >](#)
- Přidat aplikaci Mapy Google na vlastní web: [Další informace >](#)
- Získejte bezplatné místní informace. 800-GOOG-411: [Další informace >](#)





např. „10 market st, san francisco“ nebo „hotely v blízkosti“

Hledat mapy

Vyhledat na mapě | Najít firmy | Vyhledat trasy

Uložená umístění | Přihlásit se ke službě | nápověda

Výsledky hledání | Moje mapy

Tisk | Odeslat | Odkaz na tuto stránku

Váš aplikace Mapy Google.

- Vyhledat na mapě, např. [10 market st, san francisco](#)
- Najít firmy, např. [hotely v blízkosti](#)
- Vyhledat trasy, např. [10 market st, san francisco](#)



- Používat aplikaci Mapy Google pomocí telefonu: [Další informace](#)
- Přidat nebo upravit vlastní firmu: [Další informace](#)
- Propagovat pomocí aplikace Mapy Google: [Další informace](#)
- Přidat aplikaci Mapy Google na vlastní web: [Další informace](#)
- Získejte bezplatné místní informace. 800-GOOG-411: [Další informace](#)



Search the map

Find businesses, people, collections, or places using the search box above. Or, browse for businesses by category.

[Browse all categories](#)

Get directions

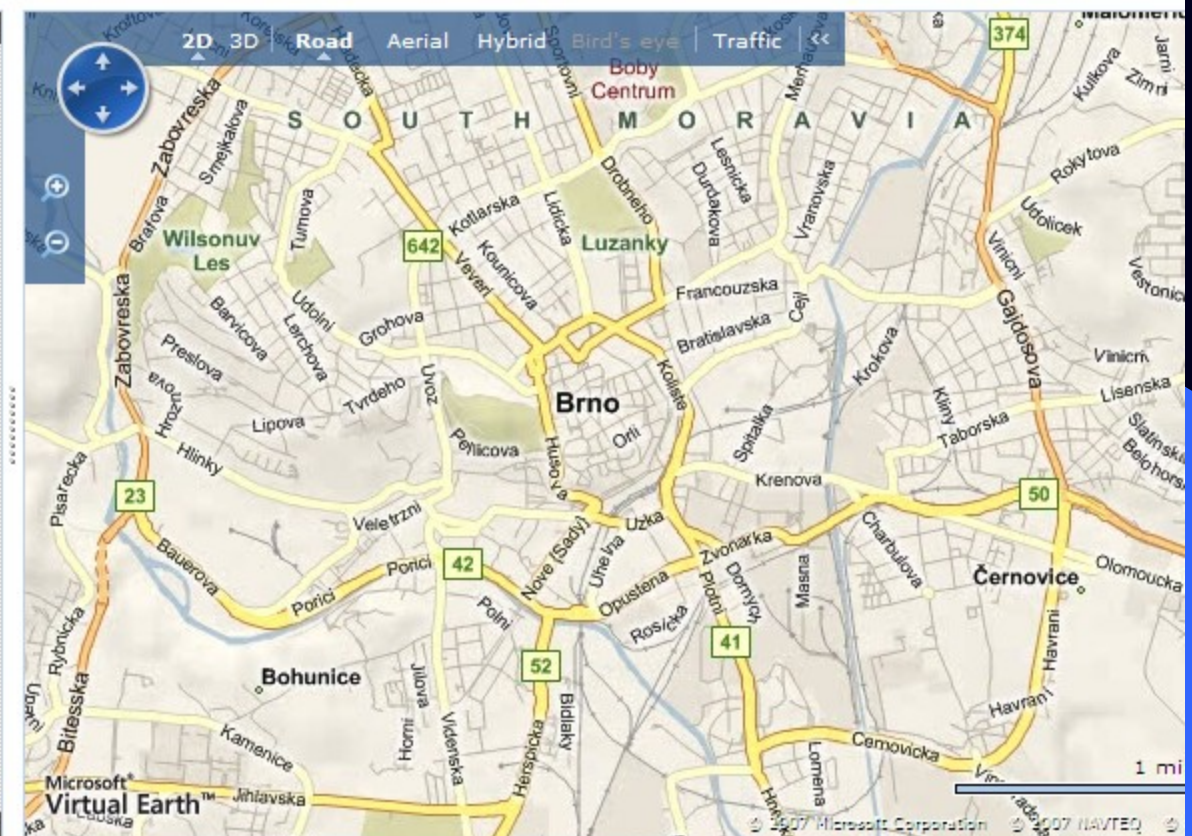
Get turn-by-turn directions. Customize your route to avoid traffic.

[Get directions](#) · [Check traffic](#)

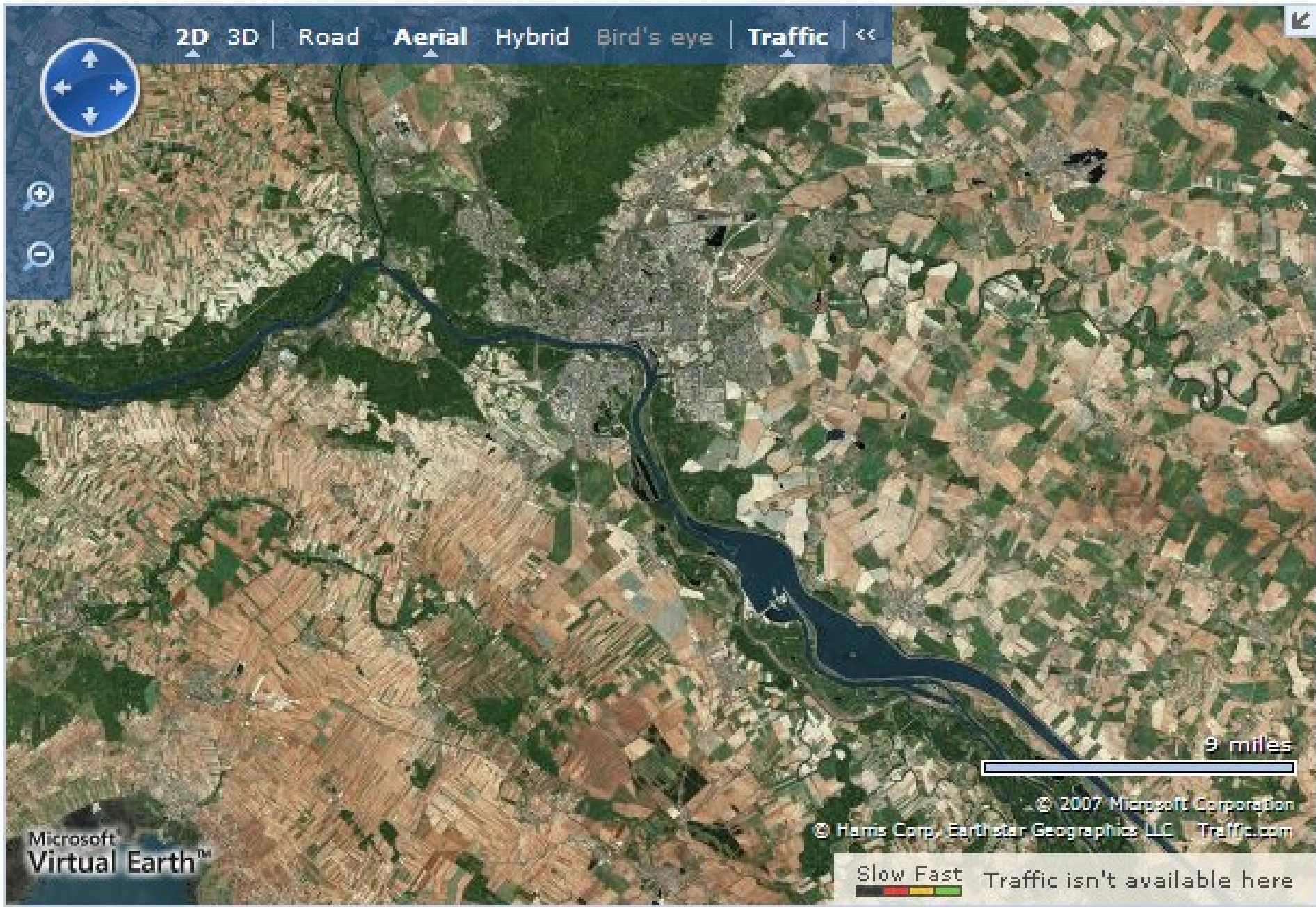
Explore

Add your own information about a place. Share it. See what others have added.

[Explore collections](#) · [Install 3D](#)



2D 3D | Road **Aerial** Hybrid Bird's eye Traffic <<



9 miles



Microsoft
Virtual Earth™

© 2007 Microsoft Corporation
© Harris Corp., Earthstar Geographics LLC Traffic.com

Slow Fast Traffic isn't available here





např. „10 market st, san francisco“ nebo „hotely v blízkosti“

Hledat mapy

Vyhledat na mapě

Najít firmy

Vyhledat trasy

[Uložená umístění](#) | [Přihlásit se ke službě](#) | [Nápověd](#)

Výsledky hledání | [Moje mapy](#)

[Tisk](#) | [Odeslat](#) | [Odkaz na tuto stránk](#)

...i vás aplikace Mapy Google.

...edat na mapě, např.
[...as city](#)
[...market st, san francisco](#)

... firmy, např.
[...ly v blízkosti](#)

...edat trasy, např.
[...ě jfk na 350 5th ave, new york](#)
[...tle na 98109](#)

Používat aplikaci Mapy Google pomocí telefonu:
[Další informace »](#)
Přidat nebo upravit vlastní firmu: [Další informace »](#)
Propagovat pomocí aplikace Mapy Google:
[Další informace »](#)
Přidat aplikaci Mapy Google na vlastní web:
[Další informace »](#)
Získejte bezplatné místní informace. 800-GOOG-411: [Další informace »](#)



Mapy pro PDA

Jedná se o jedinečné spojení kvalitních rastrových podkladů a vektorových dat pro **vizuální a hlasovou navigaci**.

Mapy mají široké víceúčelové uplatnění, navigací počínaje a turistikou konče.

Součástí map jsou rozsáhlé databáze objektů mnoha kategorií.

Mapa Prahy / Palm OS, 320 x 320 pí

Náhledy obrazovek



Mapa ČR / Pocket PC, 240 x 320 pixelů

Funkce SW pracujícího v PDA

- Instalace více map (automapy, plány měst, turistické mapy)
- Hledání a zobrazení bodů zájmu
- Volba měřítka mapy (úrovně mapy)
- Volba formátu souřadnic (WGS84 nebo S42)
- Vstup zadáním souřadnic
- Zobrazení souřadnic aktuální polohy
- Automatická detekce připojené GPS
- Upozornění ztráty a obnovení signálu GPS
- Zobrazení rychlosti, azimutu a nadmořské výšky
- Zobrazení počtu a stavu satelitů
- Ukládání bodů (waypoints)
- Ukládání projetych tras (tracks)
- Přehrávání uložených tras
- Měření vzdáleností v mapě
- Virtuální tlačítka (ovládání přes obrazovku)
- Zobrazení bodů zájmu v mapě
- Navádění na zvolený bod (směr a vzdálenost)
- Hledání doporučené cesty (routing)
- Hledání cest po cyklotrasách (routing)
- Zobrazení nalezené cesty v mapě
- Výpis itineráře
- Vizuální navigace po nalezené cestě
- Hlasová navigace po nalezené cestě
- Výběr hlasu - ženský nebo mužský

See you later