

## Cvičení č. 4

– Interaktivní/ dynamická mapy – geologická mapa

### ÚKOLY:

1. **naučit se pracovat a využívat interaktivní geologické mapy mapového serveru České geologické služby**
    - seznámit se přes nápovědu s prací na mapovém serveru
    - vybrat topografický podklad
    - vyhledat region
    - zobrazit vektorovou mapu a její legendu
    - zobrazit rasterovou ( skenovanou mapu) a její legendu
    - pracovat s odkazy tisk, administrativní jednotky, pevný zoom
  2. **zpracovat v např. programu Malování z dílčích oken mapového serveru výslednou geologickou mapu okolí bydliště 1: 25 000 vhodnou do seminární či diplomové práce**
    - uvést v obrázku všechny základní součásti mapy ( vlastní mapu, název, legendu, měřítko, zdroj dat, autora)
  3. Protokol bude obsahovat:
    - titulní stranu viz. vzor Metody v geografii
    - zadání cvičení ( komplet)
    - **řešení a postup práce, základní body** potřebné k tomu, abyste sami práci zvládli
    - **dvě geologické mapy bydliště ( vektorová, rasterová)**
  4. Uložit pod příjmením a číslem protokolu na IS, odevzdávárna
- 

### Poznámky:

#### Odkaz na mapový server:

název	www adresa
Česká geologická služba, Mapový server České geologické služby	<a href="http://www.geology.cz/extranet">http://www.geology.cz/extranet</a> <a href="http://www.geology.cz/extranet/geodata/mapserver">http://www.geology.cz/extranet/geodata/mapserver</a>

### Obrázky:

Obr. 1: Mapový server České geologické služby, z úvodní stránky kliknout na mapový server <http://www.geology.cz/extranet/geodata/mapserver>, dále kliknout na Geoinfo

Obr.2. Geoinfo, zadat velikost mapového okna

Obr.3:Geologická mapa České republiky, celý stát.

Obr. 4: Vyhledání obce podle odkazu Administrativní jednotka

Obr. 5: :Geologická mapa vektorová, část legendy

Další obr.6 – 11 s popisem následují.

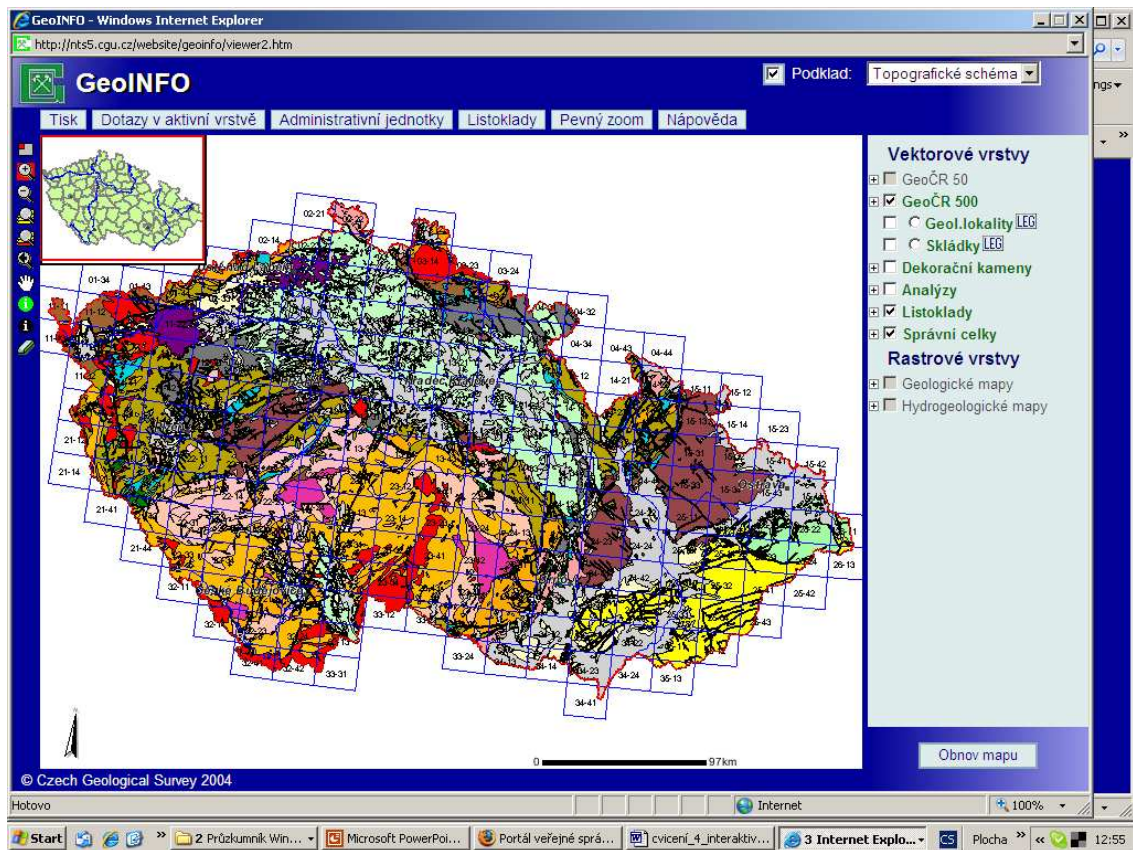


Obr. 1. Úvodní strana, <http://www.geology.cz/extranet>

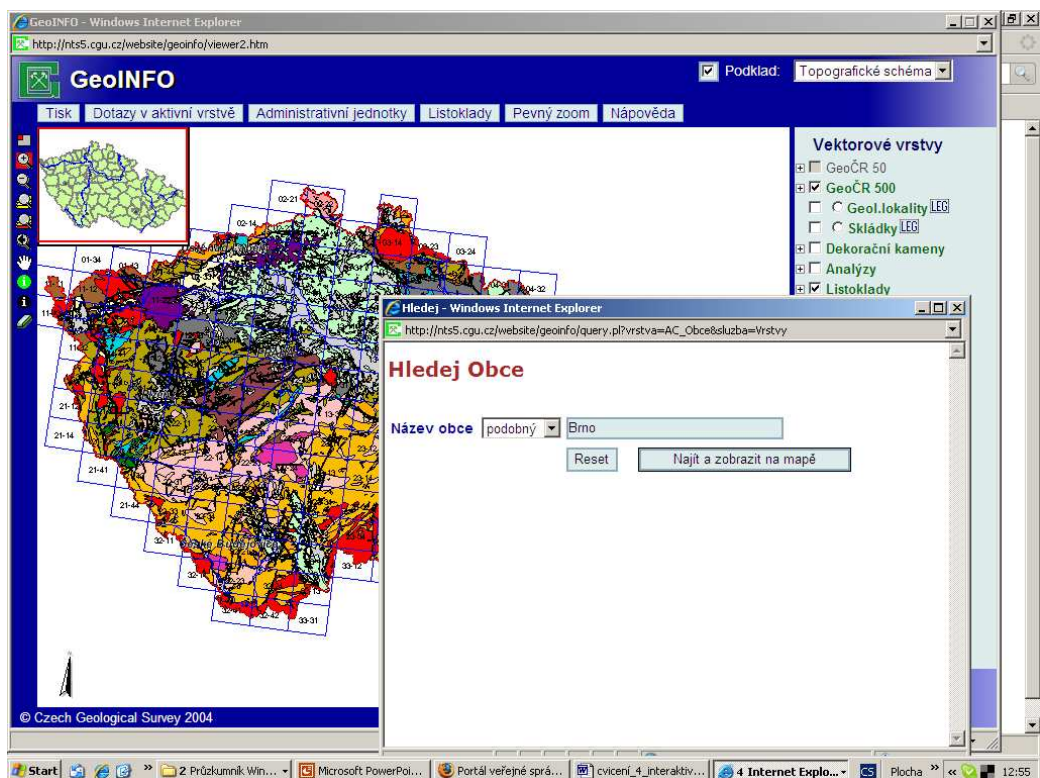


Obr. 2. Geoinfo, zadání velikosti mapového výřezu





Obr. 3. Geologická mapa ČR, přehled, horní lišta nástroje, boční lišta datové vrstvy, nyní vykresleno podle databáze GeoČR 500, tj, geolog mapa 1: 500 000

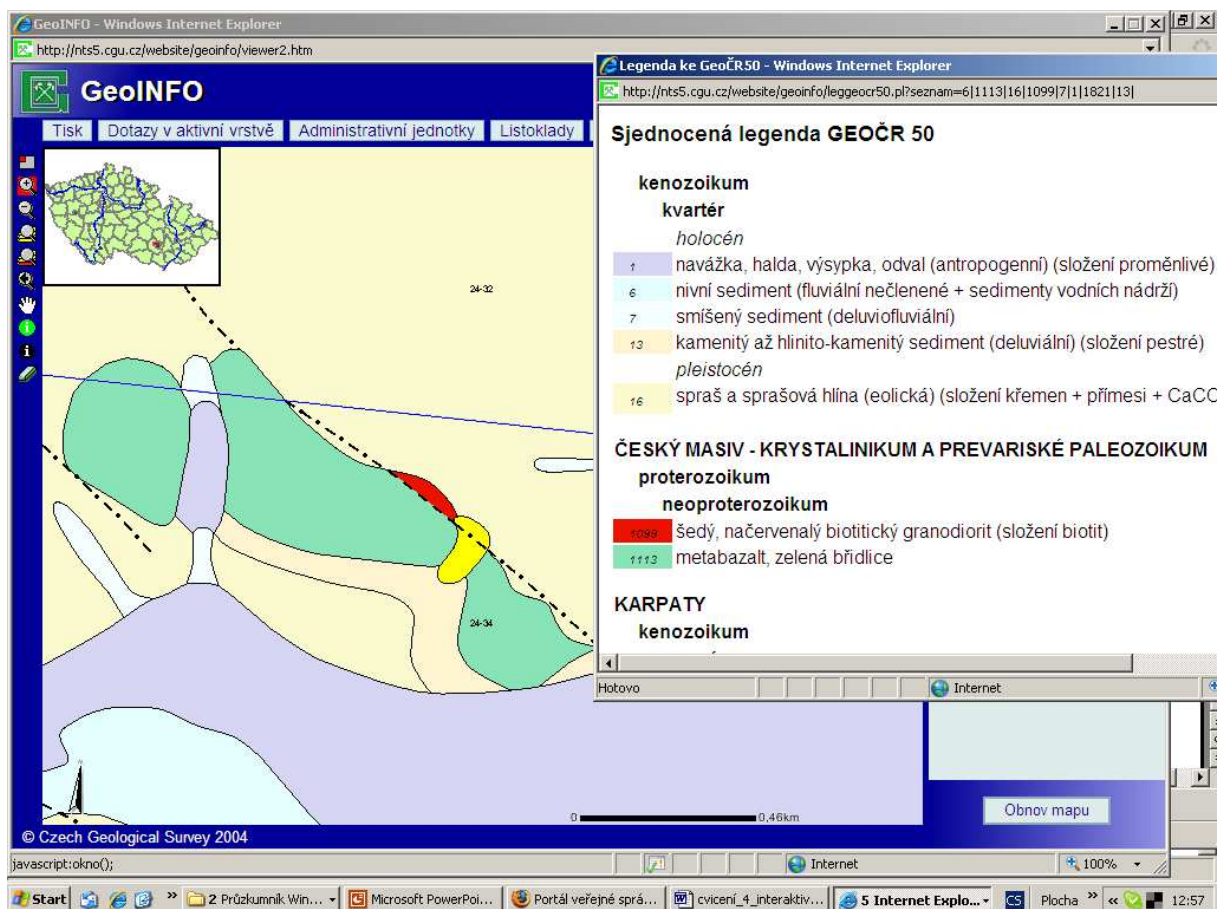


Obr. 4. Vyhledání administrativní jednotky, zde obec – Brno



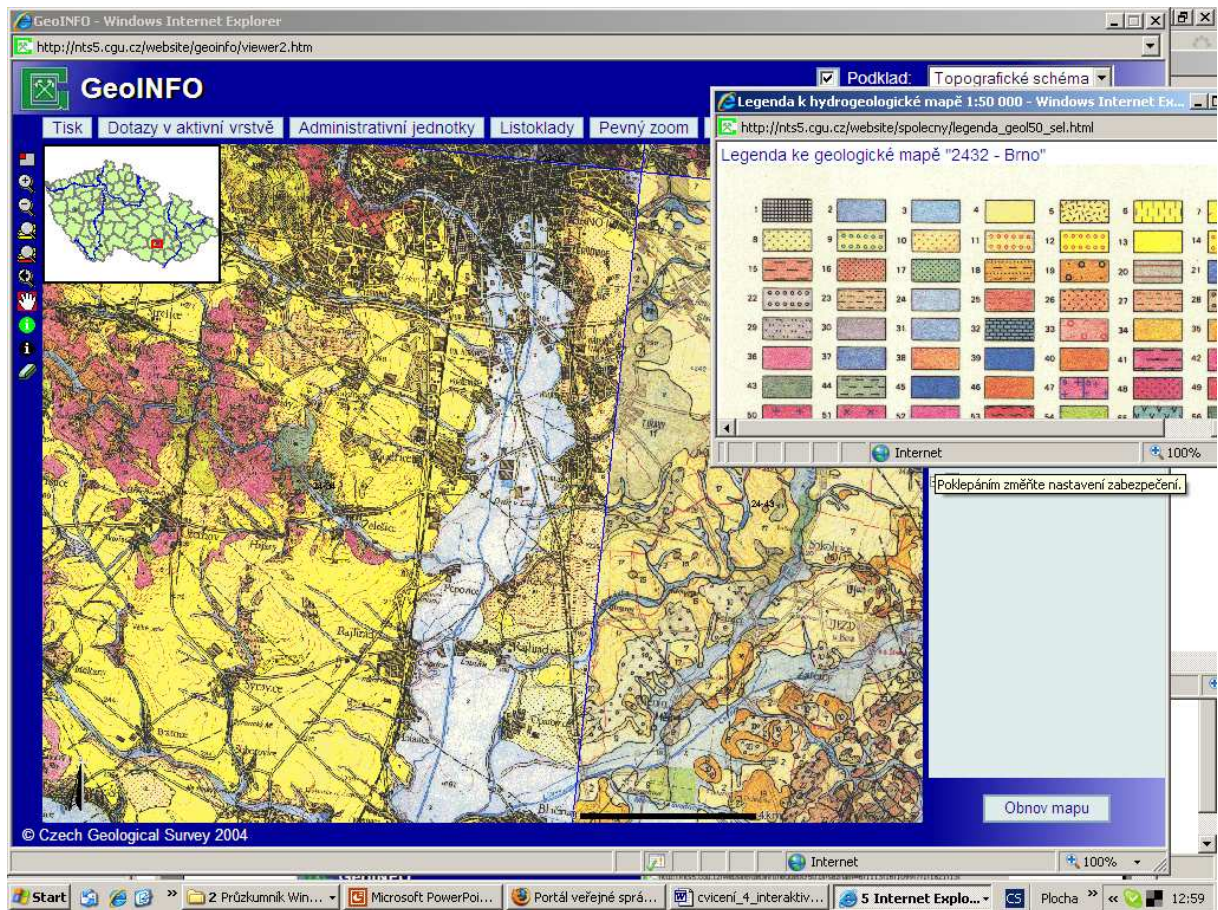


Obr. 5: Geologická mapa Brno, zvolen podrobný topografický podklad.

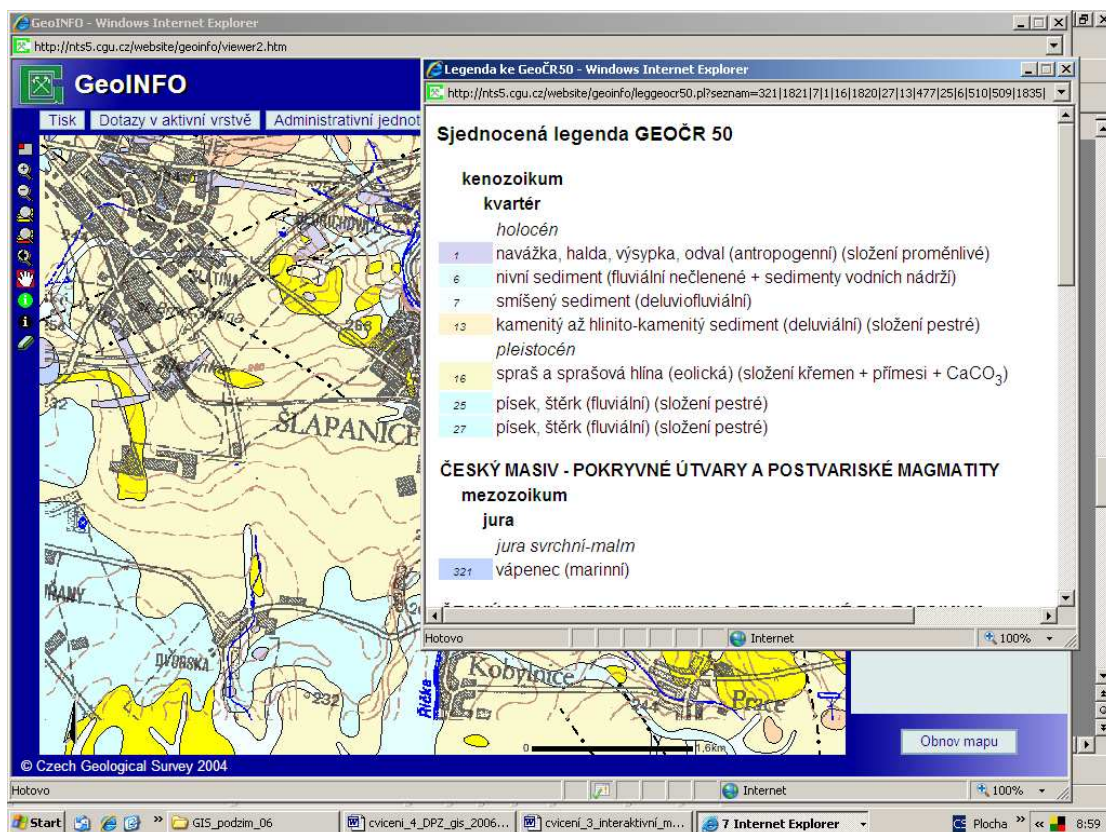


Obr. 6. geol. Mapa Brno, ukázka části legendy pro kliknutí na odkaz Leg u ploch vrstvy GeoČR50



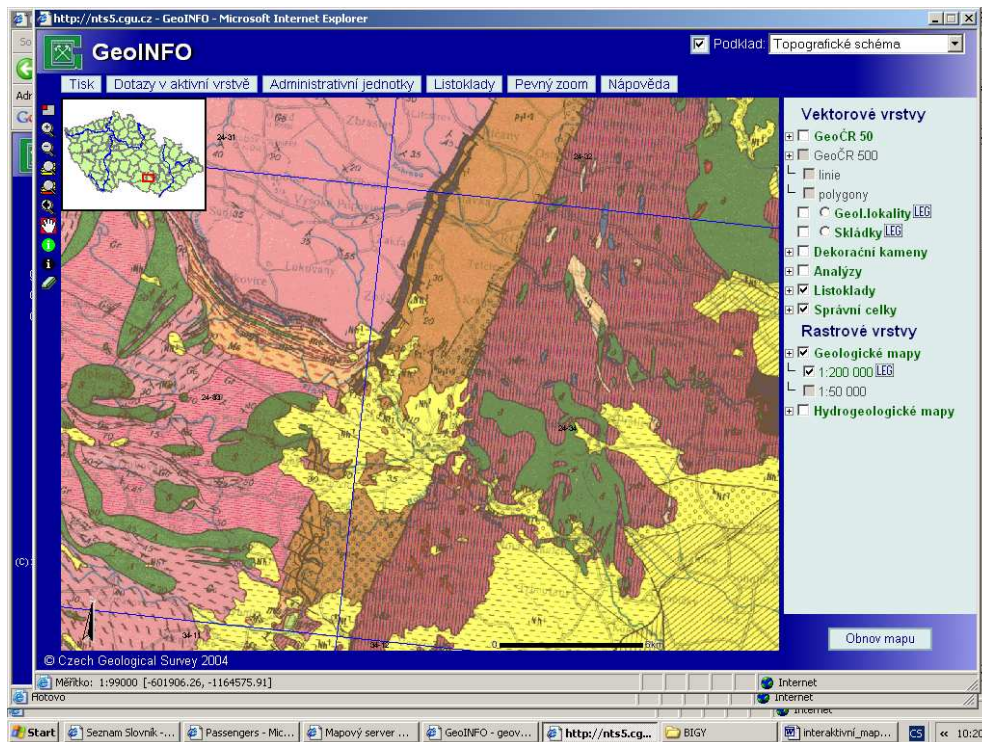


Obr. 7. rastrová geologická mapa jižního předměstí Brna s patrnými rozdíly v autorském



Obr. 8 Geologická mapa vektorová, část legendy



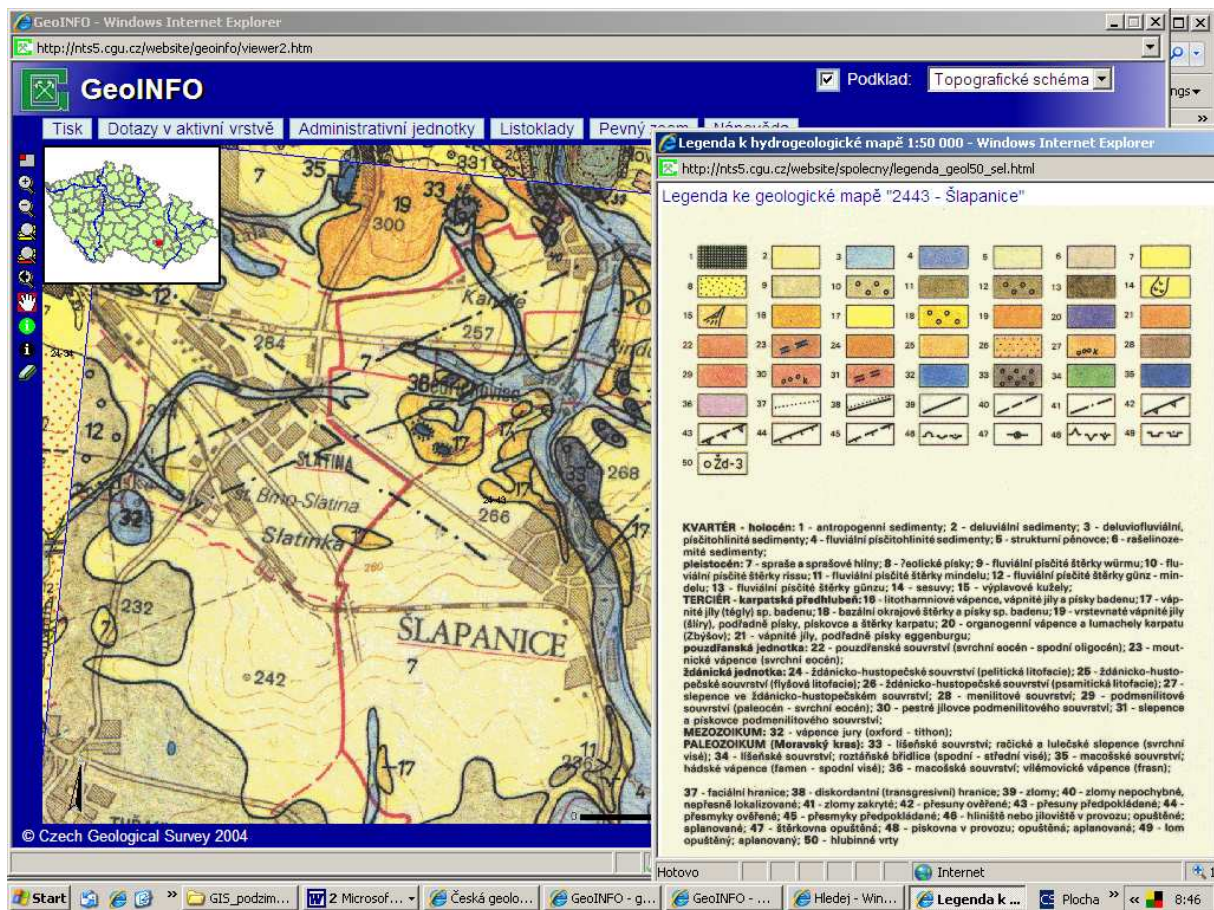


Obr. 9. Geologická mapa rasterová, měřítko 1: 200 000.



Obr. 10. Geologická mapa rasterová, měřítko 1: 25 000, pevný zoom.





Obr. 11. Geologická mapa rasterová, měřítko 1: 25 000, část legendy.