

Cvičení č. 5 – Interaktivní/ dynamická mapy
– Portál veřejné správy České republiky – Geoportál

ÚKOLY:

1. naučit se pracovat a využívat interaktivní mapy **mapového serveru Geoportál**
 - seznámit se přes nápovědu s prací na mapovém serveru
2. **Pro vybraný region** (a pomocí printsceen uložte do protokolu)
 1. Zobrazit mapu:
 - a. **topografickou mapu**
 - b. **znečišťovatelů ovzduší emisemi + zjistit hodnoty emisí jednotlivých znečišťovatelů a jejich rozmístění v lokalitě**
 - c. **2. voj.mapování** (nutno označit Morava nebo Čechy)
 2. Protokol bude obsahovat:
 - titulní stranu viz. vzor Metody v geografii
 - zadání cvičení (komplet)
 - řešení a postup práce, základní body potřebné k tomu, abyste sami práci zvládli
 - 3 * obraz vytvořených map, stačí pouze ve formě „Print screen“
 - Uložit pod příjmením a číslem protokolu na IS, odevzdávárna

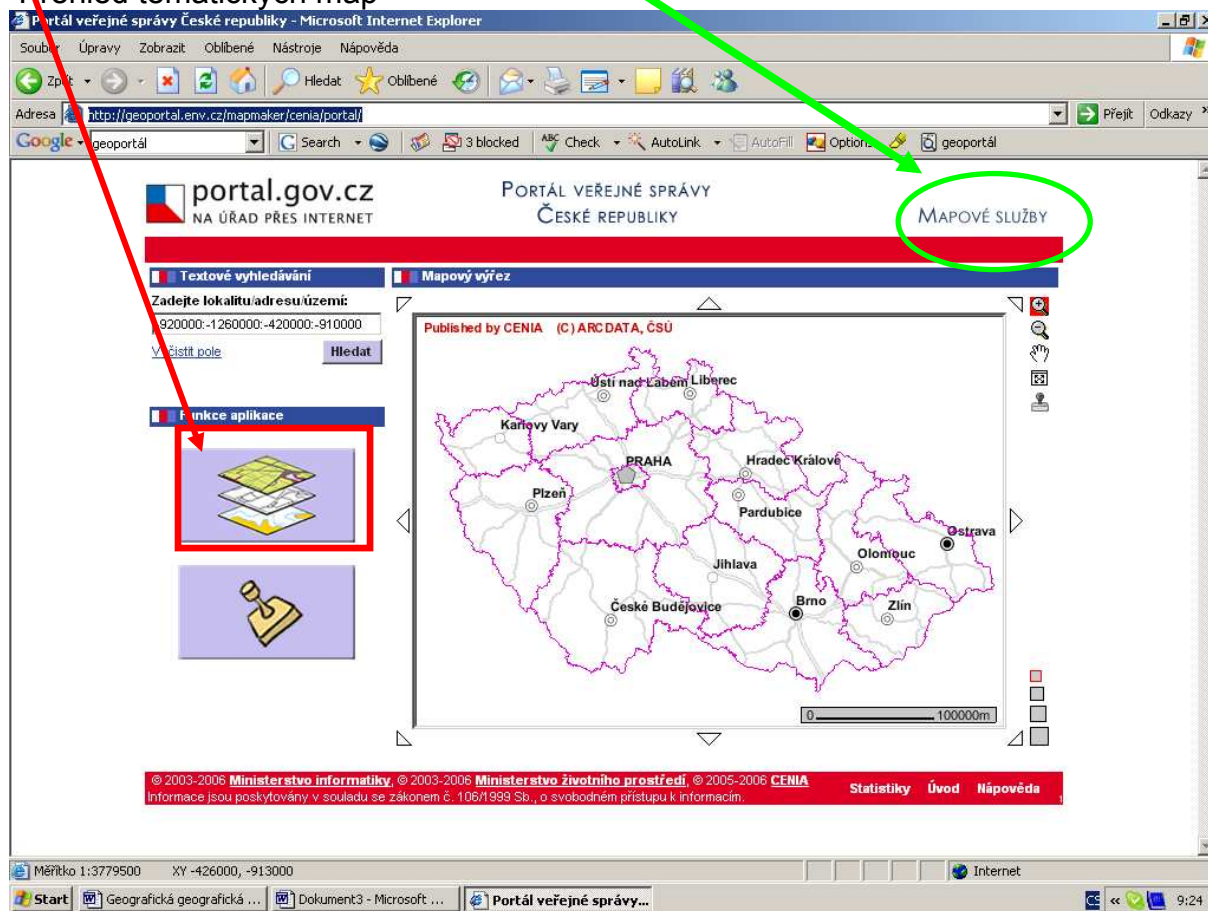
Poznámky, ukázky

www adresa

název	www adresa
Portál veřejné správy České republiky	http://geoportal.env.cz/mapmaker/cenia/portal/

Obrázky s popisem viz níže.

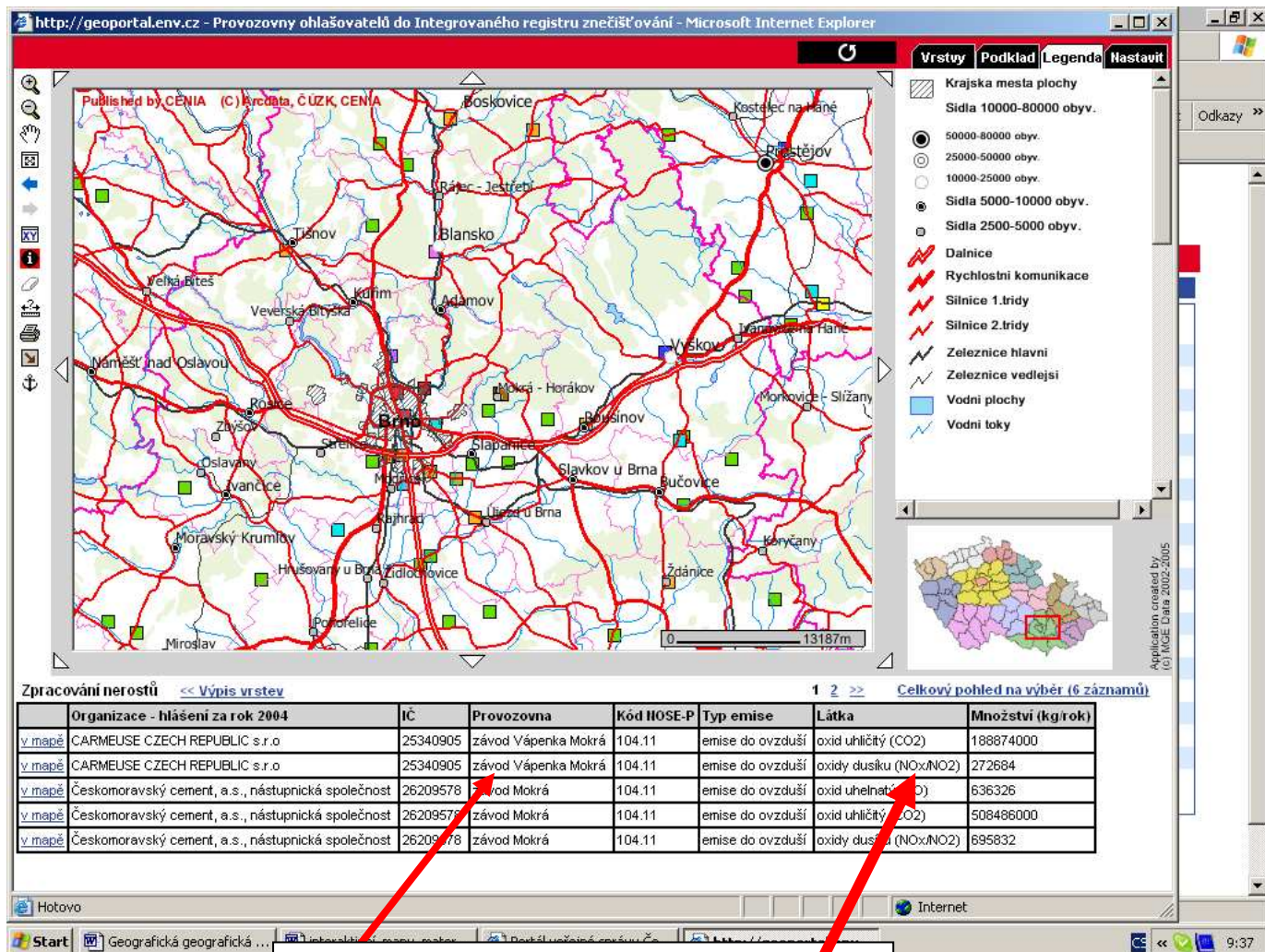
Úvodní stránka:
„mapové služby“
Přehled tematických map



Obr. 1. Úvodní strana

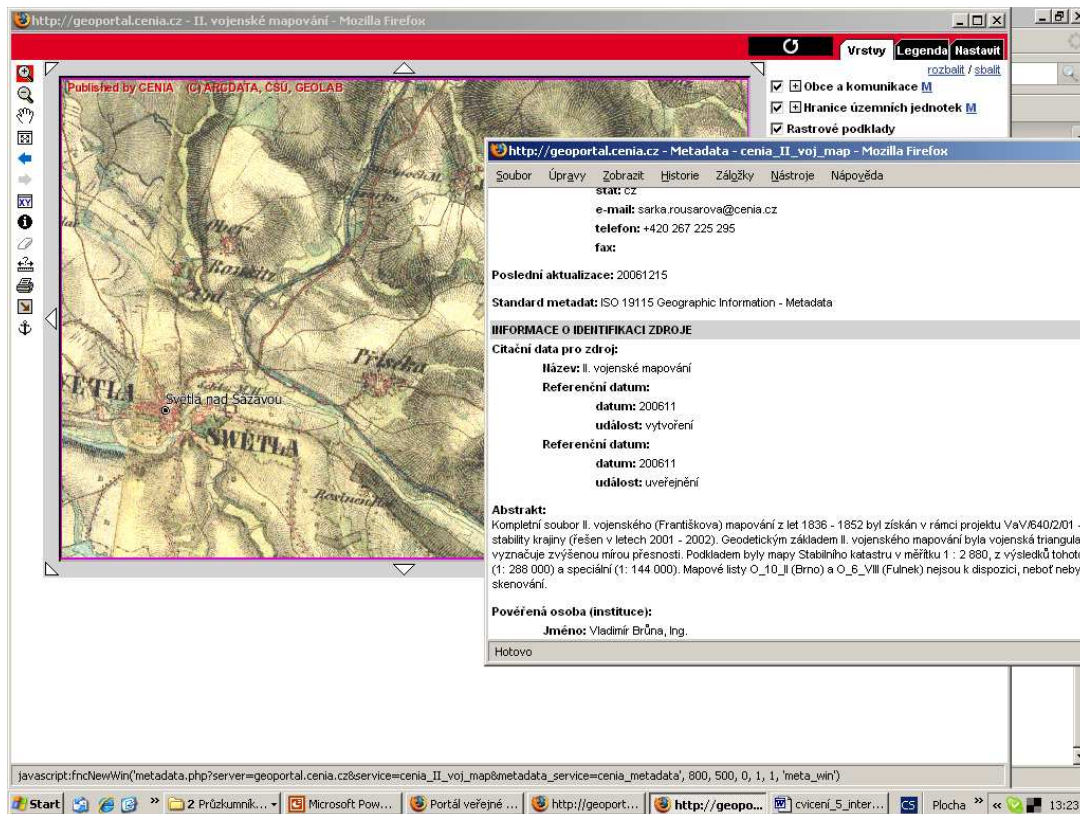


Obr. 2. Přehled tematických map - první strana, velikost mapového výřezu

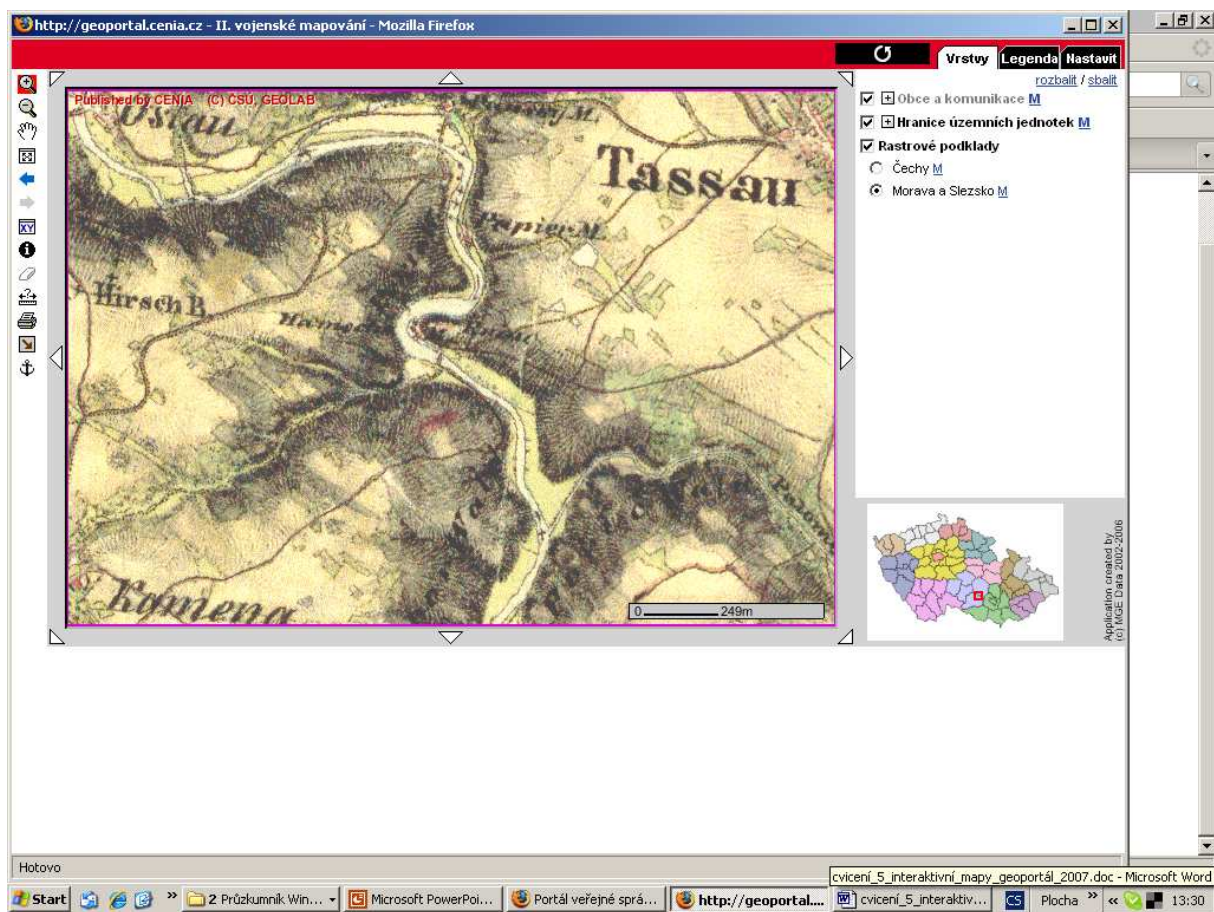


Údaje o znečišťovateli z registru

OBR. 3. ZNEČIŠŤOVATELÉ OVZDUŠÍ VČETNĚ SLOŽENÍ A OBJEMU EMISÍ DO OVZDUŠÍ



Obr. 4. Historické mapy 2. vojenského mapování s informacemi o datech, tzv. metadata s údaji o 2. voj. mapování Čech.



Obr. 5. Detail, 2. voj. mapování cca 1850, obec Tasov s údolím řeky Oslavy