

WMS SERVERY

Na webových stránkách firmy ESRI, lze stáhnout nejnovější verzi volně stažitelného GIS software ArcExplorer:

<http://www.esri.com/software/arcexplorer/download.html>


ArcExplorer je dostupný ve dvou verzích: **ArcExplorer Java Edition 9.3** nebo **ArcExplorer Java Edition for Education 2.3.2**. – speciálně upravená výuková verze. Pro práci s WMS servery doporučuji stáhnout verzi ArcExplorer Java Edition 9.3.

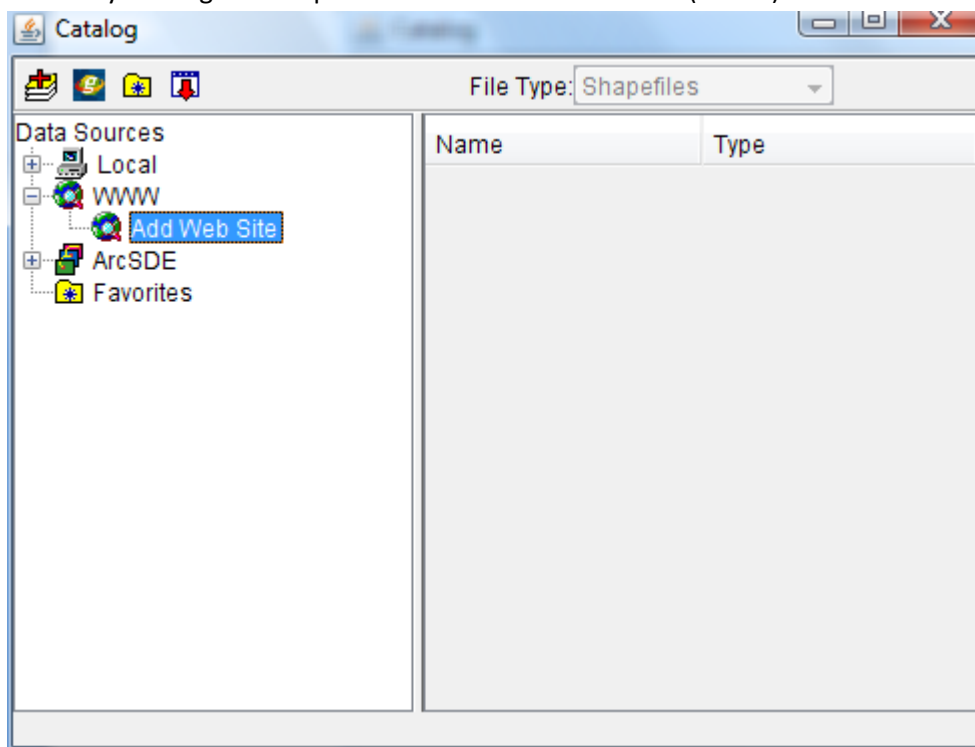
Princip práce s WMS servery:

Vše o WMS serverech zjistíte na těchto webových stránkách:

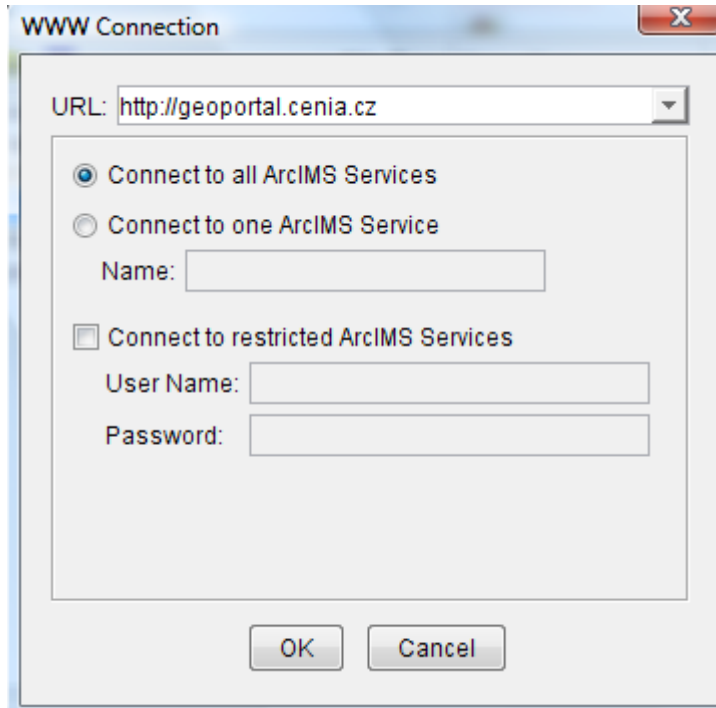
<http://geo3.fsv.cvut.cz/wms/?from=geo2>

Zjednodušeně řečeno: WMS servery umožňují stahovat do prostředí GIS data volně dostupná na internetu a zobrazovat je jako vytvořené mapy.

1. Otevřete si program ArcExplorer
2. Klikněte na tlačítko  - Přidat data (Add Data)
3. Z nabídky katalogu zvolte položku WWW – Add Web Site (2x klik)

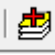


4. Zadejte název webové stránky, ze které chcete získat data: **geoportal.cenia.cz** a klikněte OK



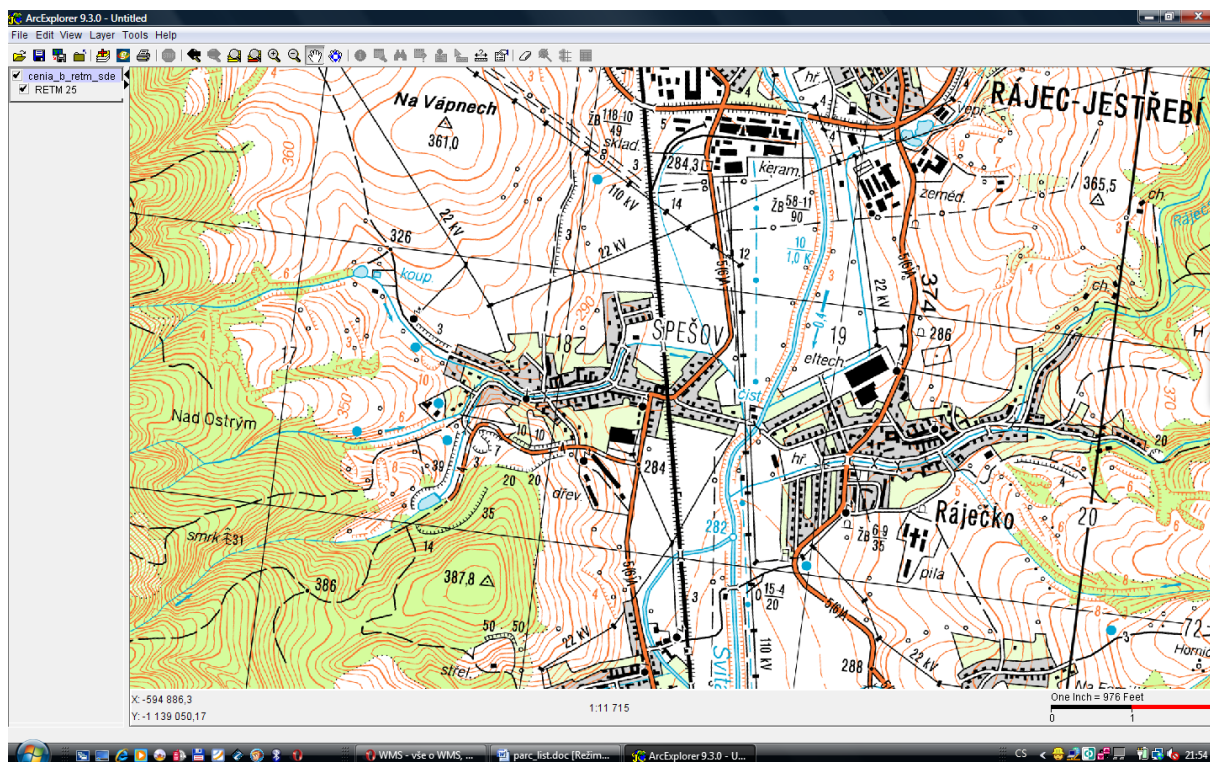
5. V levém sloupci katalogu se objeví seznam všech dostupných vrstev z tohoto geoportálu. Vaším úkolem je z nabídky vybrat následující vrstvy a vytvořit si několik tematických map z okolí vašeho bydliště:

- Cenia_b_retm_sde – v měřítku přibližně 1:15 000
- Cenia_b_ortogb05m_sde - v měřítku přibližně 1:15 000
- Cenia_geoCR – v měřítku přibližně 1:25 000
- Cenia_corine – v měřítku přibližně 1:25 000
- Cenia_hust_zalid – pro kraj, ve kterém se nachází vaše bydliště

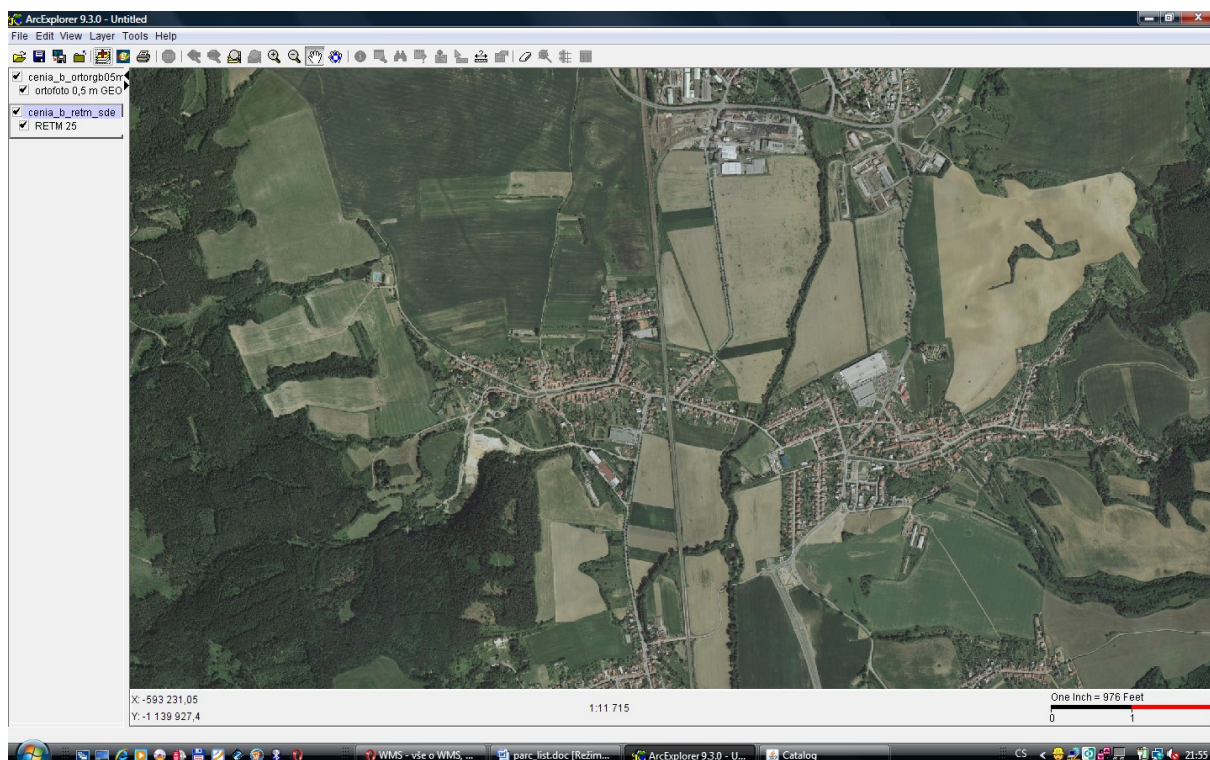
6. Data přidáte tak, že příslušnou vrstvu v levém sloupci označíte jednoduchým kliknutím levým tlačítkem myši, objeví se vám v pravém sloupci, znovu ji označíte a kliknutím na tlačítko  data přidáte do projektu.

7. Měřítko zobrazíte následovně: v nástrojové liště klikněte na View – Scale Bar Properties – Map Units – zvolte Meters, pak dejte znovu View – Scale Bar a měřítko se vám zobrazí v dolní části obrazovky.

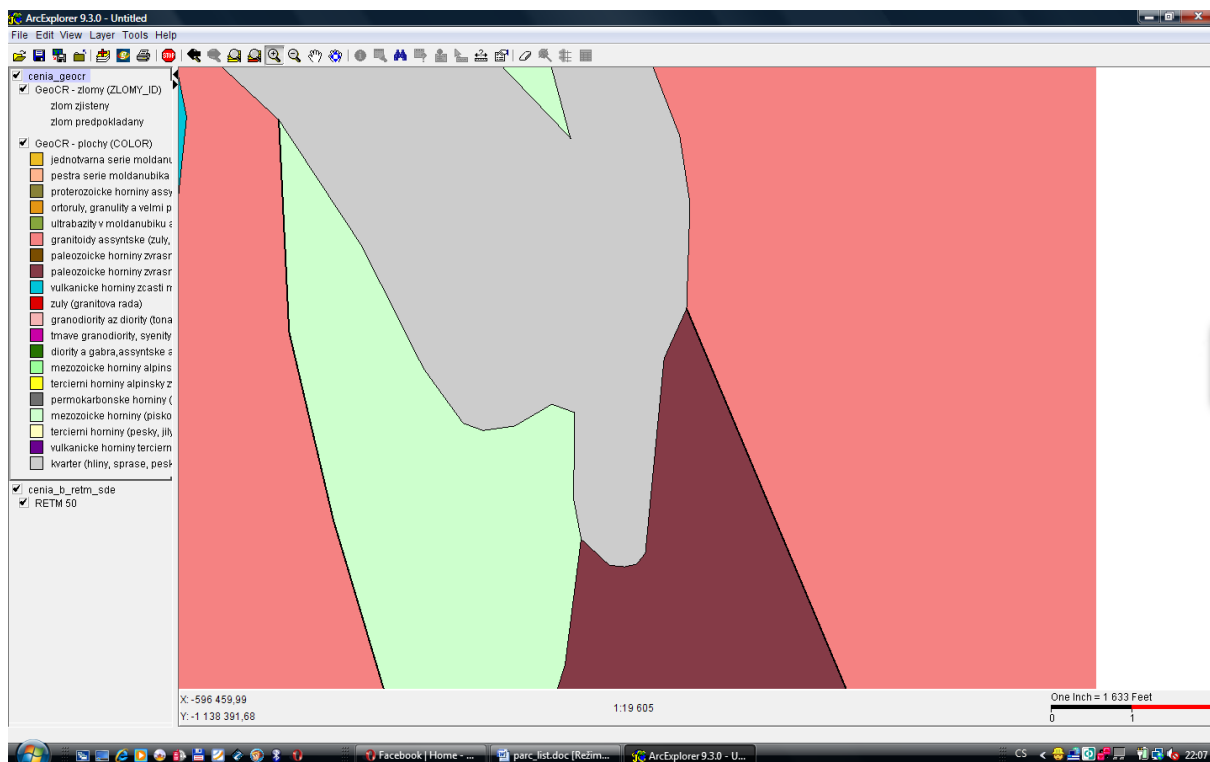
8. Do protokolu zpracujte informace o WMS serverech, postup práce a 5 printscreenů vašich projektů, každý bude zobrazovat jednu mapu (viz ukázka níže):



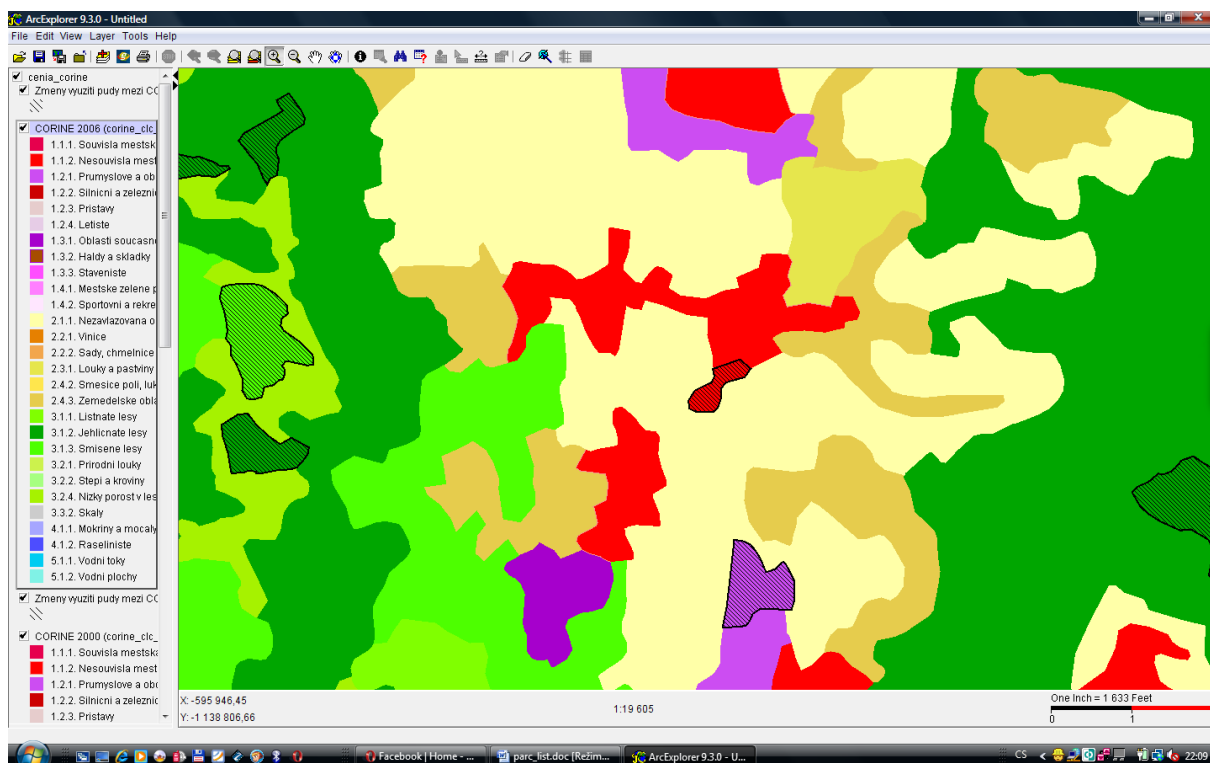
Obr. č. 1: Spešov – RETM 25



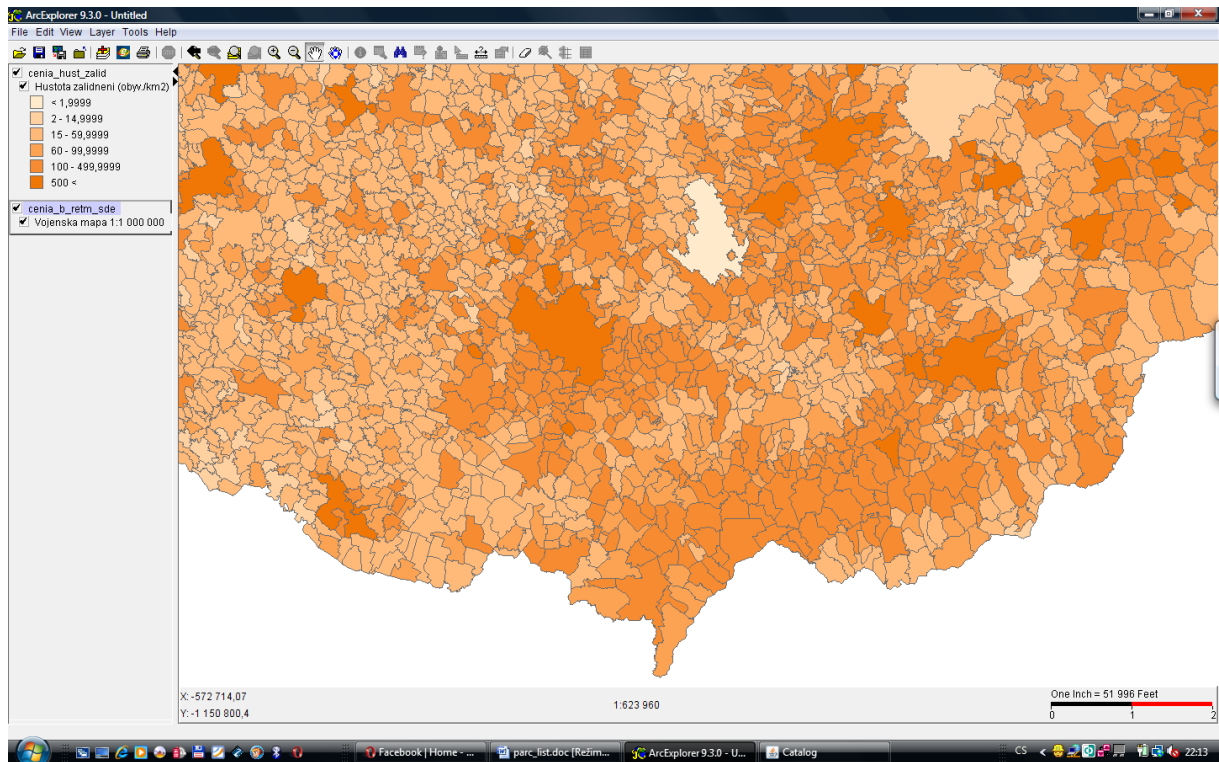
Obr. č. 2: Spešov – letecky



Obr. č. 3: Geologická mapa okolí Spešova v měřítku 1: 19 605



Obr. č. 4: CORINE – využití půdy v okolí Spešova v roce 2006



Obr. č. 5.: Hustota zalidnění v obcích Jihomoravského kraje