

Ploštice

Sestavila: Klára Němečková

Bruslařka obecná (bruslařkovití)

- ▶ Je 20 mm velká a má tělo a nohy pokryté chloupky. Tmaví dospělci mají nápadné dlouhé nohy; přední pár noh je však nápadně kratší než pár střední a zadní. Tělo je štíhlé a protáhlé.



Klešťanka velká (klešťankovití)



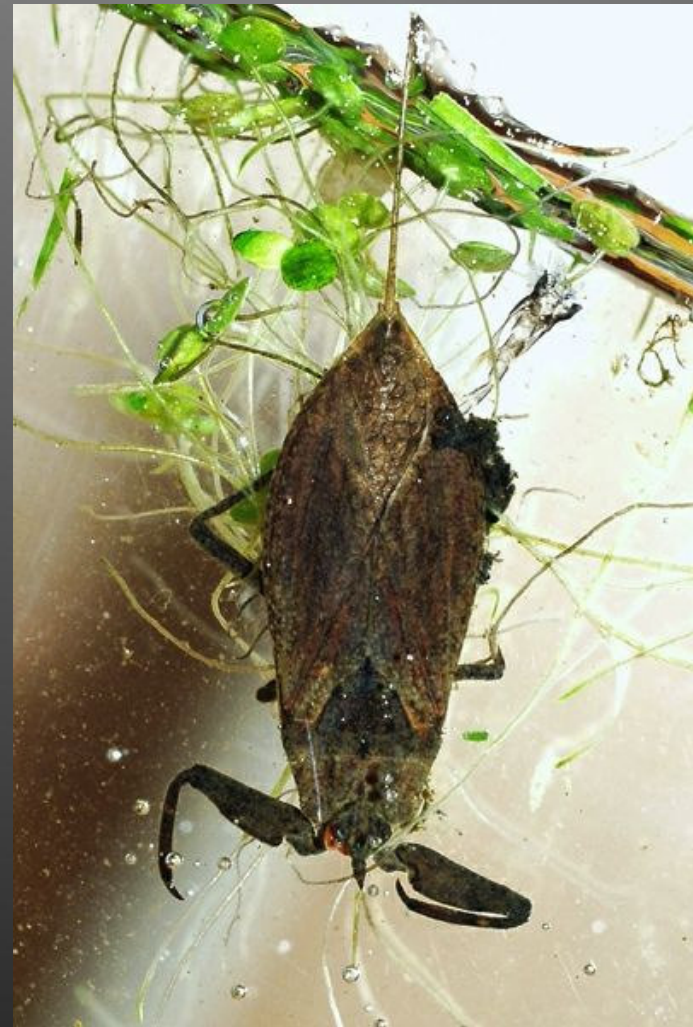
Bodule obecná (bodulovití)

- ▶ U nás je známá jako vodní včela, protože při koupání velmi často citelně bodne i člověka.
- ▶ Velikost 12–16 mm.



Spleš' ule blátivá (spleš' ulovití)

- ▶ Tělo je podélně oválné, velmi ploché, šedé, nahnědlé až načernalé, pokryté zpravidla usazeninami z vody, takže bývá často červenohnědé. Na konci zadečku jsou dvě dlouhé dýchací trubičky. Spleš' ule má zvláštní hydrostatický orgán, jímž zjistí hloubku vody, ze které ještě dosáhne touto dýchací trubičkou na hladinu.



Jehlanka válcovitá (splešťulovití)

- ▶ 35 – 40 mm bez dýchací trubičky
- ▶ Popis: Je to největší ploštice v ČR.. Přední nohy jsou uzpůsobeny k lovení kořisti, kyčle jsou velmi dlouhé, na vnitřní straně stehen jsou trny a hluboká rýha ke vložení holení. Střední a zadní nohy jsou velmi dlouhé, jednočlenná chodidla jsou zakončena dvěma drápkami. Zadeček je zakončen dýchací trubičkou (sifon), která je téměř tak dlouhá jako celé tělo.



Znakoplavka obecná (znakoplavkovití)

- ▶ Má kýlovitě vyklenutý hřbet, který ji chrání před ostatními rybami. Má veliký bodec, kterým dovede citelně bodnout.



- říše *Animalia* – živočichové
- » kmen *Arthropoda* – členovci
- » třída *Insecta* – hmyz
- » řád *Hemiptera* – polokřídlí
- » čeleď *Pentatomidae* – kněžicovití

Kněžice měnlivá

- ▶ Tělo široce vějířité, klenuté, hlava dlouhá. Vnější přední okraj štítu je ostrý a zdvižený, vnější rohy štítu mají zřetelnou černou skvrnu. Na štítku, který je kratší než korium, je zřetelný žlábek s polokruhovou prohlubeninou.



Kněžice kuželovitá

- ▶ Tělo je podélné, černě a žlutě podélně pruhované. Hlava je protažená.
- ▶ Alespoň zadní holeně mají na spodní straně dvě černé skvrny.



Kněžice chlupatá

- ▶ Tělo dvakrát delší, než šířka štítu, povrch porostlý dlouhými, vzpřímenými, světlými chloupky. Přední okraje štítu jsou přímé. Nohy černě tečkované, jemně pýřité, stehna mají na spodní straně před koncem dvě černé skvrnky.



Kněžice páskovaná

- ▶ Podélně červeno černě pruhovaná s jemnými tečkami.
- ▶ Hlava je trojúhelníková, špičatá, a zřetelně oddělená od hrudi.



Kněžice rudonohá

- ▶ Tělo je vejčité, ploše klenuté, nažloutlé až medově hnědé, lehce lesklé, hustě černě tečkované, mezery mezi tečkami jsou vrásčité. Postranní hroty štítu jsou prodloužené. Přední okraj štítu má zoubky a hrbolky. Hlava je malá.



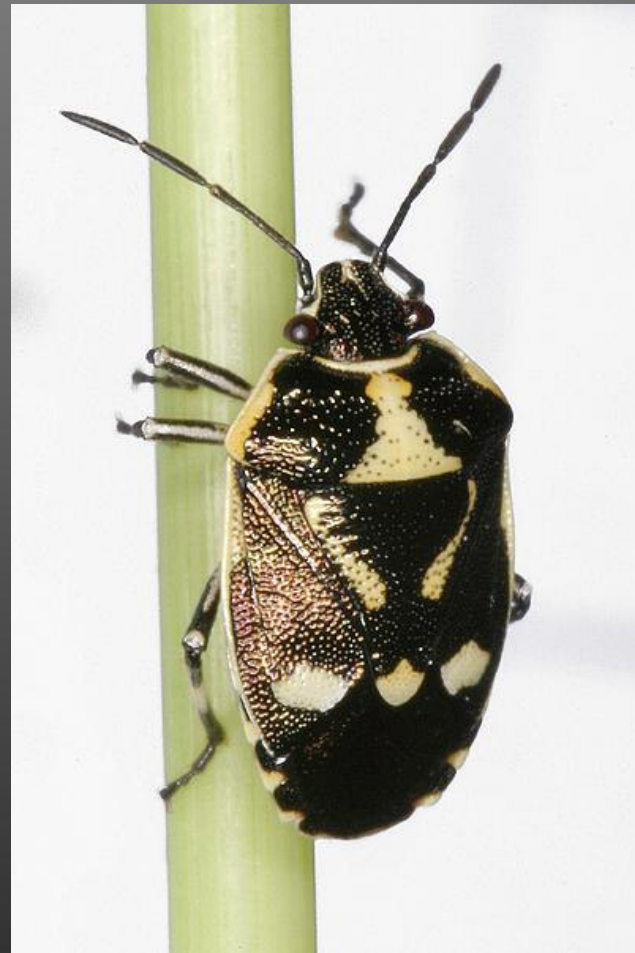
Kněžice trávozelená

- ▶ Tělo je široké, ploché, mírně klenuté. je trávově zelené, jemně tečkované, může přecházet i do nahnědlé barvy. Boční okraje štítu za předními hroty jsou prohnuty vně.



Kněžice zelná

- ▶ Tělo je vejčité, podlouhle klenuté, hlava krátká, široká. Okraje paraklypei jsou obráceny nahoru a tvoří výrazný zvýšený lem. Vrchní strana těla je leskle černá, často s modrozeleným nádechem, zbarvení je však velmi proměnlivé. Štít je na okrajích výrazně barevně lemován.



Kněžice mlhovitá

- ▶ Tělo je podlouhle vejčité, ploše klenuté, světle šedé až nahnědlé, jemně černě tečkované. Na temeni hlavy, vpředu a po stranách štítu, u kořene štítku a na vnější části koria jsou tečky nahloučeny do tmavých skvrn. Na čiré membráně polokrovek bývají hnědé skvrnky.



Kněžice (štítočka) obilní (štítočkovití)

- ▶ Tělo je podlouhle vejčité, silně klenuté, hustě jemně tečkované. Přední okraj štítu je téměř rovný. Štítek souběžný, u kořene má dva hladké bělavé hrbolky. Zbarvení je proměnné.



říše *Animalia* – živočichové

» kmen *Arthropoda* – členovci

» třída *Insecta* – hmyz

» řád *Hemiptera* – polokřídlí

» čeleď *Acanthosomatidae* – knežovkovití

Kněžovka stromová (= kněz velký)

- ▶ Velikost 13 – 15 mm.



říše *Animalia* – živočichové

» kmen *Arthropoda* – členovci

» třída *Insecta* – hmyz

» řád *Hemiptera* – polokřídlí

» čeleď *Cydnidae* – hrabulkovití

Hrabulka dvojbarevná

- ▶ Velikost 5 – 7 mm.



říše *Animalia* – živočichové

» kmen *Arthropoda* – členovci

» třída *Insecta* – hmyz

» řád *Hemiptera* – polokřídlí

» čeleď *Coreidae* – vroubenkovití

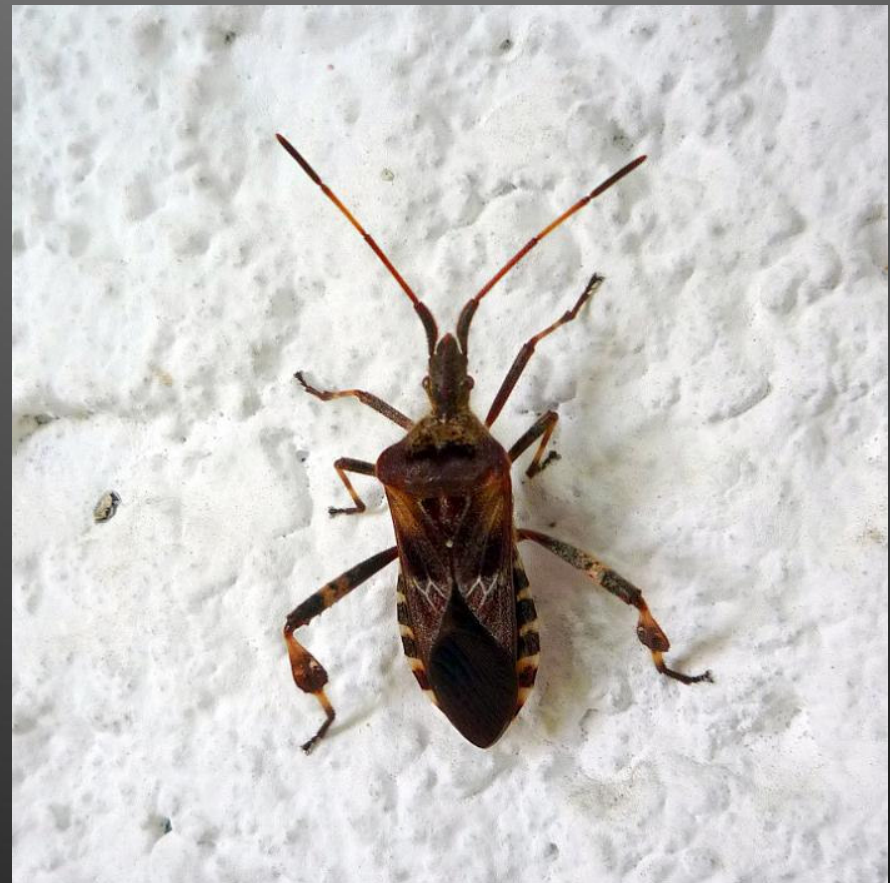
Vroubenka smrdutá

- ▶ Tělo je vejčité, okraje zadečku okrouhle rozšířené, nahoře je tělo ploché. Na temeni hlavy je slabá podélná rýha. Tykadla dlouhá asi jako polovina těla.



Vroubenka americká

- ▶ Velikost cca 15–20 mm.
- ▶ Typicky listovitě rozšířené zadní holeně, které se objevují již u larev.



Vroubenka červená

- ▶ Velikost 8 – 10 mm.



říše *Animalia* – živočichové

» kmen *Arthropoda* – členovci

» třída *Insecta* – hmyz

» řád *Hemiptera* – polokřídlí

» čeleď *Reduviidae* – zákeřnicovití

Zákeřnice červená

- ▶ Velikost 14–17 mm.
- ▶ Hlava s vyčnívajícíma očima je od hrudi výrazně odlišená.



říše *Animalia* – živočichové

» kmen *Arthropoda* – členovci

» třída *Insecta* – hmyz

» řád *Hemiptera* – polokřídlí

» čeleď *Lygaeidae* – ploštičkovití

Ploštička luční

- ▶ Velikost těla 10–11 mm, zbarvení červeno–černé. Tělo je oválné.



Ploštička pestrá

- ▶ Velikost 10 –12 mm
- ▶ na membráně polokrovek má světlou skvrnu a nemá tečkované *pleury*.

