

# Vývojová psychologie

Prenatální období

# Prenatální období

Průkopníkem A. Gesell

První poznatky z chování – nezralé děti v inkubátorech či plody předčasně vyňaté

Současnost – technika k registraci spontánních aktivit plodu a jeho reakcí na podněty – ultrazvuk, termografie, fetální EEG i EKG.

Plod je velmi brzo připraven pro činnosti nutné pro jeho přežití a pro interakci s vnějším světem.

Od 20. týdne aktivní senzomotorické dráhy pro vnímání bolesti.

Hranice pro záchranu nedonošených dětí: 1/3 těžká fyzická i mentální postižení (slepota, hluchota, mentální retardace, DMO),

1/3 poškození mozku (epilepsie, těžké poruchy soustředění, ADHD syndrom)

1/3 bez následků

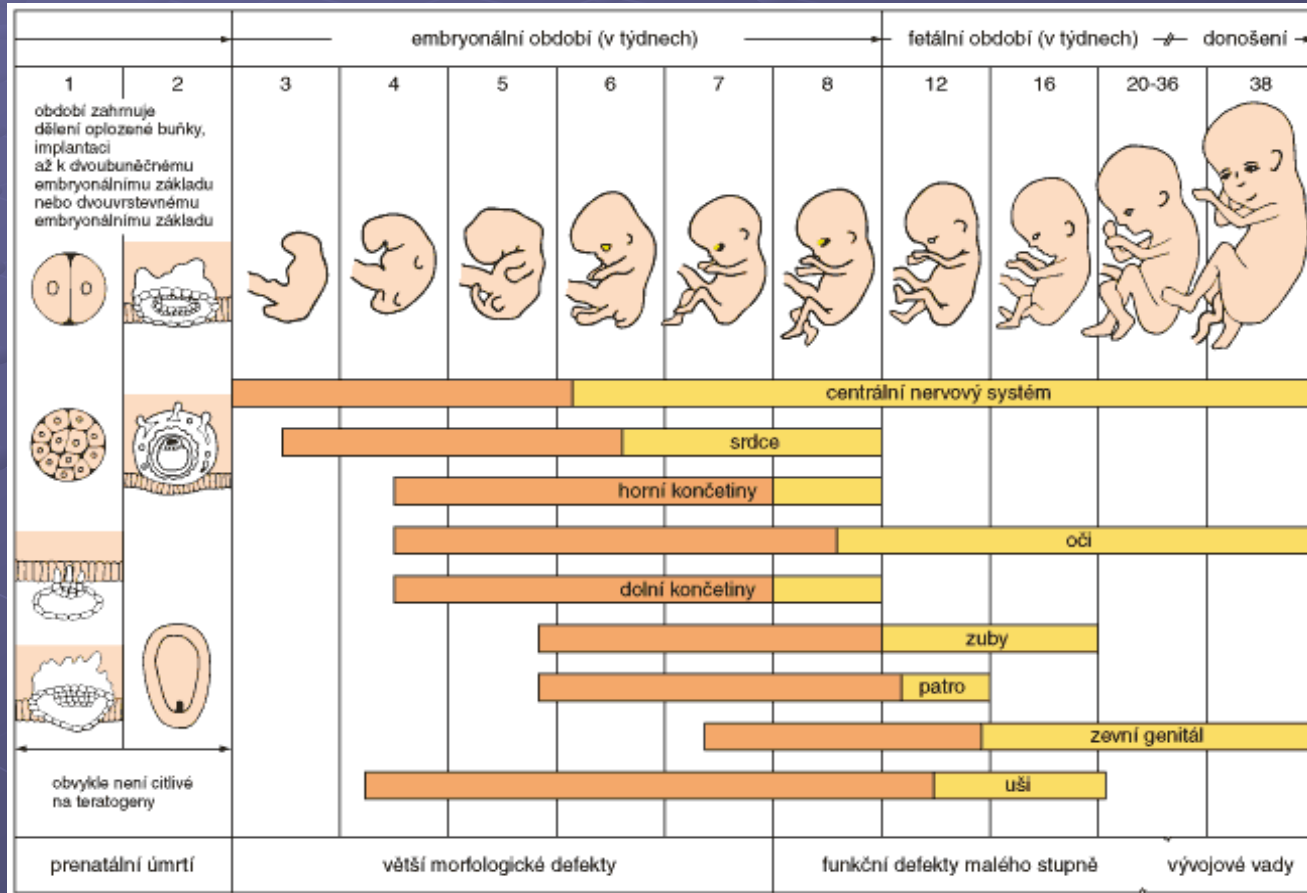
# Období blastemové

- Trvá do konce 3. – 4. týdne. V tomto období dochází k oplození, poté uhníždění blastocysty, vytváří se tři zárodečné listy.
- Zárodečné listy jsou ektoderm, entoderm, mesoderm. Z ektodermu se vyvíjí kůže, vlasy, nehty, zuby a nervová soustava. Z entodermu se vyvíjí plíce a slinivka. Z mesodermu se vyvíjí svaly, kostra, cirkulační a vylučovací systém.
- Na ultrazvuku jsou vidět první srdeční ozvy, vytváří se základ neurální trubice, vytváří se placenta

# Embryo, Fetus

- Období embryonální: trvá od 4. týdne do 4. měsíce. Ve 4. týdnu je zřetelná hlavička a základy pro oči, uši. První trimestr – do konce 3. měsíce je velmi rizikový. Plod je ohrožen na životě vlivem teratogenních látek( léky, jedy...)
- Období fetální: fetus znamená plod, vyvíjí se mozkové asymetrie. Všechny základní důležité orgány jsou vytvořeny. V posledním trimestru nehrozí při předčasném porodu ztráta života.

# Vývoj plodu



# Prenatální období

Od 24. týdne – reakce na akustické podněty, navazuje odlišení lidské řeči od jiných zvuků, ke konci těhotenství odlišuje hlas své matky, od jiných hlasů, pravděpodobně rozpoznává emocionální odstíny.

Od 22. týdne – prokázána schopnost habituace, roste s přibývajícím věkem. Schopnost habituace se zhoršuje v zátěžových situacích – nedostatek kyslíku matky, při podávání léků matce, 1,5 hodiny po vykouření cigarety matkou, při emočním stresu matky...

35. týden – rozlišuje slabiky lidské řeči

V poslední třetině těhotenství – plod pije amniovou tekutinu, podle příměsí ji vypije větší či menší množství – tzn. vyvinut smysl chuti.

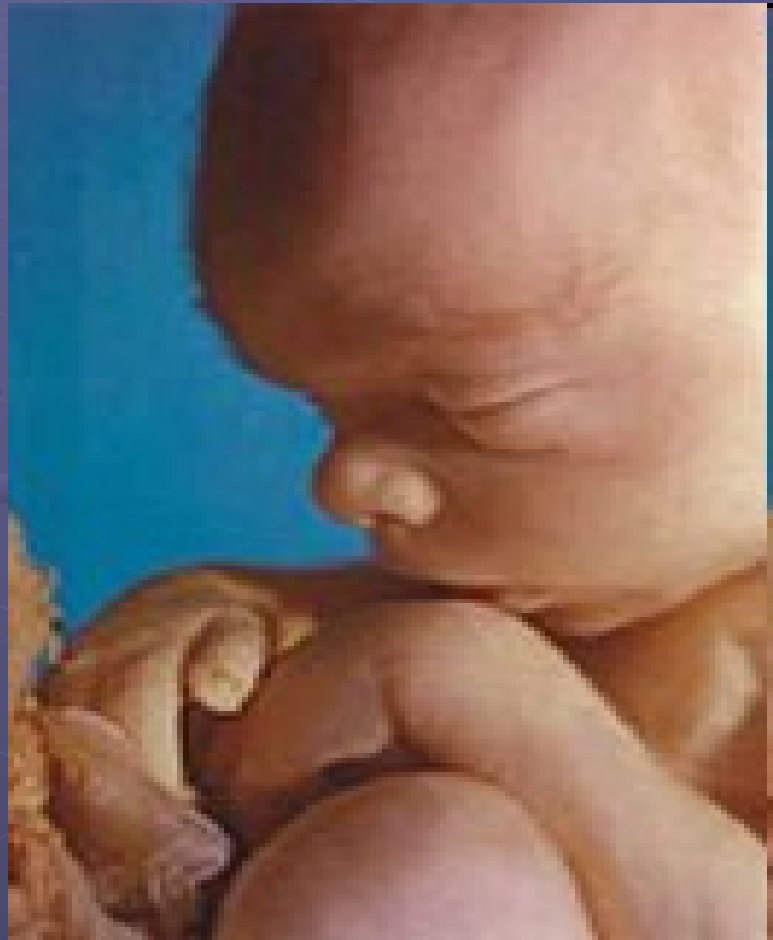
Na negativní podněty plod aktivně reaguje

# Vývoj plodu – 12. a 16. týden

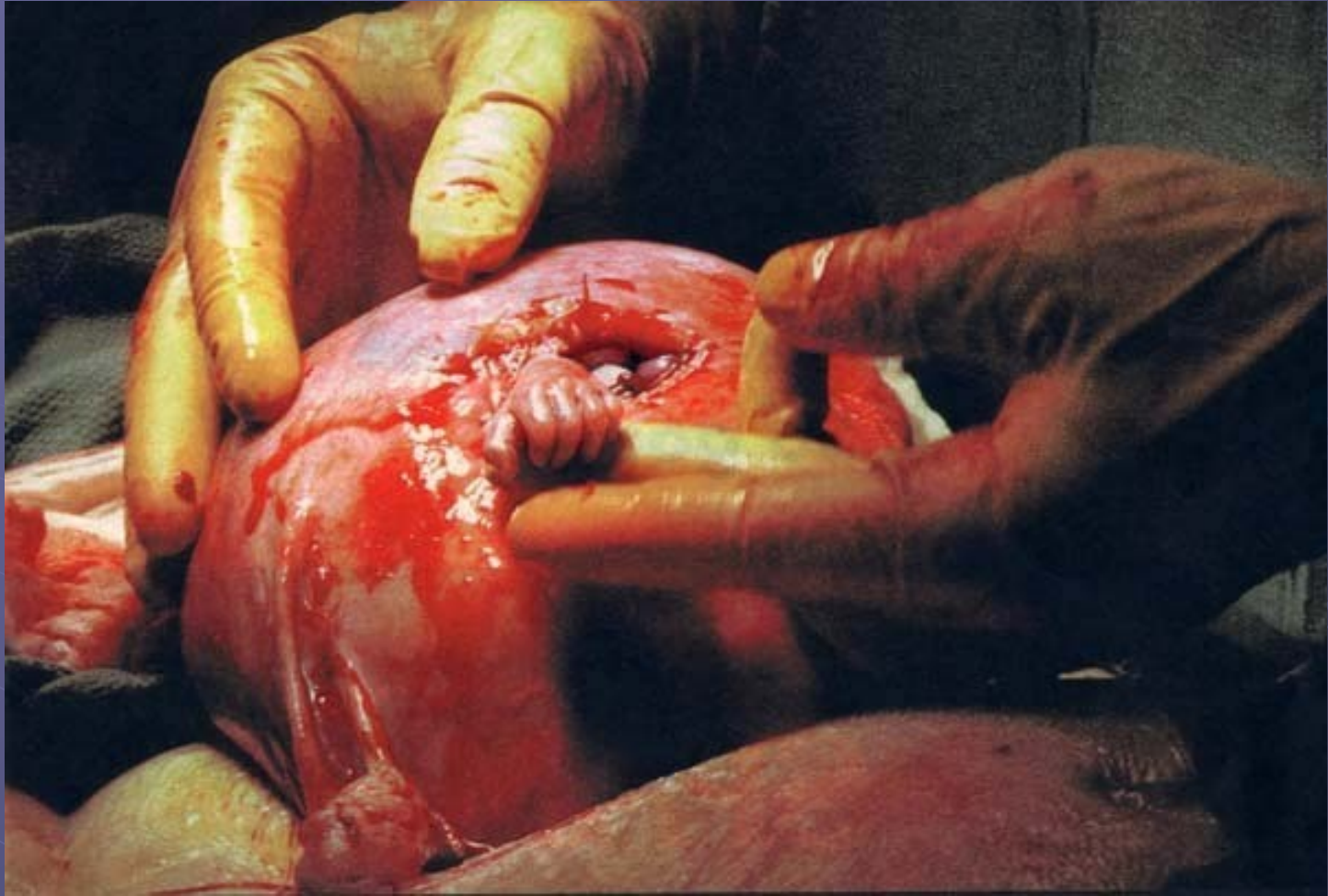




# Vývoj plodu- 25. týden







# Prenatální období

Plod je aktivní, ovládá svoje okolí, prostředí:

- změny polohy

- určování doby porodu, aktivní nápomoc (živé x mrtvé děti)

Plod je schopen sociální interakce:

- neverbální dialog mezi matkou a dítětem

Doporučení odborníku o kontaktech s nenarozeným dítětem.

Rozpoznávání hudby.

Intuitivní rodičovství.

Dobrý psychický stav matky je důležitý pro základy psychiky dítěte.

# Poruchy vývoje

- Dědičné poruchy
- Amniocentéza-vyšetření – ultrazvuky: má všechny orgány v pořádku, Downův syndrom, rozštěp patra...
- Co může poškodit plod: nemoci, životospráva, úraz, alkohol, drogy
- Potrat
- Nedonošené děti
- Postižení při porodu – nedostatek kyslíku...vývojové poruchy

# Předčasně narozené děti

Nedonošené děti se ve 40 týdnu jeví jako labilnější, více dráždivé, současně méně reagují na smyslové i sociální podněty.

Jsou méně očekávatelné a předvídatelné pro své rodiče.

Omezen spontánní kontakt s rodiči, může vést ke ztrátě spontánního rodičovství.

Prostředí JIP a inkubátorů – snaha o podobnost dělohy x rozvíjení smyslového vnímání.

Klokánkování, individualizace péče.

Pozdější věk, zdravé nedonošené děti – poruchy soustředění pozornosti, vizuomotorické obtíže, zvýšená úzkostnost, častější výskyt poruch řeči a SPÚ.