

SAVCI

➤ podtřída VEJCORODÍ

(kladou vejce, ze kterých se rodí mláďata, která krmí mateřským mlékem – JEŽURA, PTAKOPYSK)

➤ podtřída ŽIVORODÍ – rodí živá mláďata

VAČNATÍ – nedokonalá placenta, mládě se velmi brzy dostává do vaku, kde se – přisáté k bradavce – vyvíjí dál KLOKANI, KOALA, VAČICE.

PLACENTÁLOVÉ – všichni naši savci, mládě se vyvíjí v děloze, kde je vyživováno pomocí placenty

(u nás řády: HMYZOŽRAVCI, LETOUNI, PRIMÁTI, HLODAVCI, ŠELMY, ZAJÍCI, SUDOKOPYTNÍCI, LICHOKOPYTNÍCI)

- Savci jsou živočichové s **teplotou stálou**.
- Přizpůsobili se životu ve všech podnebných pásech, ve vodě (velryba, delfín, tuleň) i ve vzduchu (netopýr, vrápenec).
- Tělo kryto **srstí** nebo lysé.
- V pokožce žlázy **potní, mazové, pachové a mléčné**.
- Trávicí soustava velmi členěná, mají čtyři druhy zubů.
- Dýchají plícemi (i vodní), na dýchacích pohybech se podílí mezižeberní svaly a bránice.
- K vylučování slouží **párové ledviny**, moč se shromažďuje v **močovém měchýři** a odchází z těla ven **močovou trubicí** – kloaka u placentálů chybí.
- Rozmnožování je **vždy vnitřní**.

- **Samice má párové vaječníky, vejcovody, jednu dělohu a vaginu.**
- **Samci mají trvale nebo periodicky sestouplá varlata, nadvarlata, přídatné žlázy a chánovody ústí do močové trubice.**
- **Oplozené vajíčko se uchytí v děloze, se kterou je spojeno placentou, která mu zajišťuje výživu po celou dobu vývoje.**
- **Mládě je po narození závislé na matce – krmeno mateřským mlékem.**
- **Mají poměrně dobře vyvinutý mozek, především mozeček a koncový mozek.**
- **Ze smyslů mají velmi dobrý čich (šelmy, hmyzožravci, hlodavci), zrak (u nočních vytvořena reflexní vrstva) a sluch (ve středním uchu jsou tři sluchové kůstky a stočená lageny - hlemýžď, lepšímu slyšení napomáhá také vnější ucho).**

ježek východní

© Miloš Anděra



HMYZOŽRAVCI
výrazně vyvinuté
čichové laloky -
výborný čich,
převážně masožraví
převážně noční

rejsek obecný

© Miloš Anděra



krtěk obecný

HLODAVCI

drobní, převážně
býložraví,
výrazné řezáky



veverka obecná



bobr evropský



© Miloš Anděra

ondatra pižmová



plch velký



myš domácí



sysel obecný

© Miloš Anděra

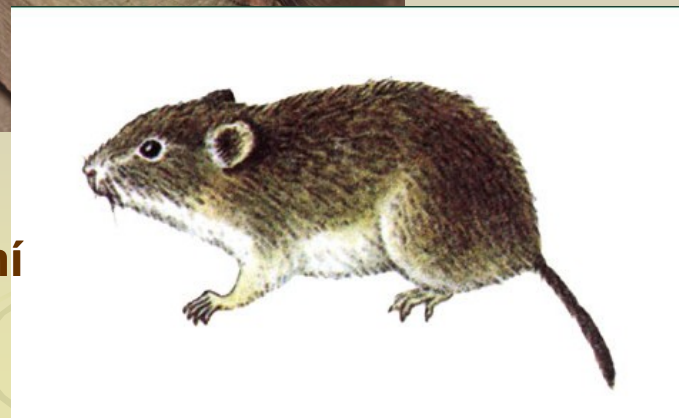
© Miloš Anděra



© - josef hlasek
www.hlasek.com



potkan



hraboš polní

křeček polní

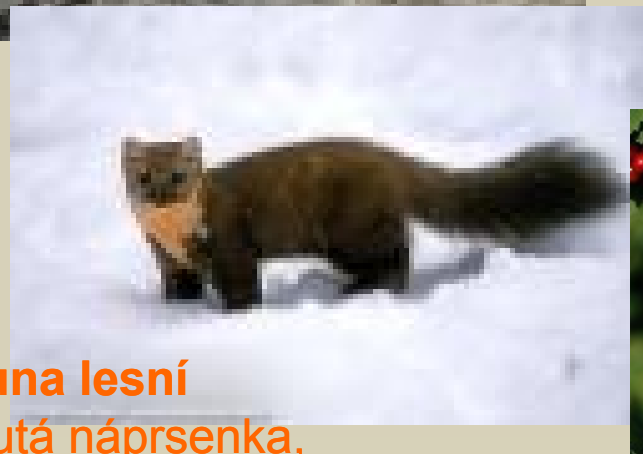


kuna skalní
žlutá náprsenka,
jde až na přední nohy



jezevec lesní

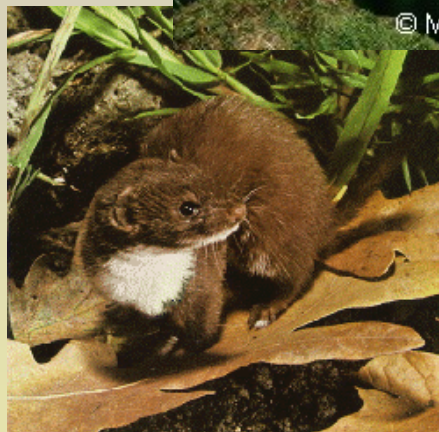
ŠELMY



kuna lesní
žlutá náprsenka,
nejde ke končetinám



lasice kolčava



lasice hranostaj
bílý celé břicho,
konec ocasu černý



vydra říční

vlk



medvěd hnědý



liška obecná



www.naturfoto.cz

liška polární



rys ostrovid



© Miloš Anděra

gepard štíhlý



levhart skvrnitý



hyena skvrnitá



lev pustinný



tygr ussurijský



puma americká





jelen evropský



srnec obecný

SUDOKOPYTNÍCI

muflon



prase divoké





daněk skvrnitý

sob polární



kamzík horský

los evropský





antilopa jelení

velbloud dvouhrbý



hroch





CHOBOTNATCI
slon africký



LICHOKOPYTNÍCI zebra
nosorožec tuponosý



ZAJÍCI



králík divoký



zajíc polní



LETOUNI

netopýr ušatý



Bergmannovo pravidlo



tučňák nejmenší



tučňák císařský

- Živočichové žijící v chladnějším oblastech jsou hmotnější než jejich příbuzní žijící v oblastech teplejších.

Allenovo pravidlo



Fenek



Liška obecná



Liška polární

- Živočichové v žijící v chladnějším oblastech mají kratší končetiny, ocasy, zobáky, nosy a také mívají hustší srst.

Glogerovo pravidlo



tygr sibiřský



tygr sumaterský

- Živočichové žijící v chladných a sušších vlhčích oblastech mají světlejší barvu srsti než jejich příbuzní žijící v teplejších a vlhčích oblastech.