

Digitální modely povrchů



Digitální modely povrchů

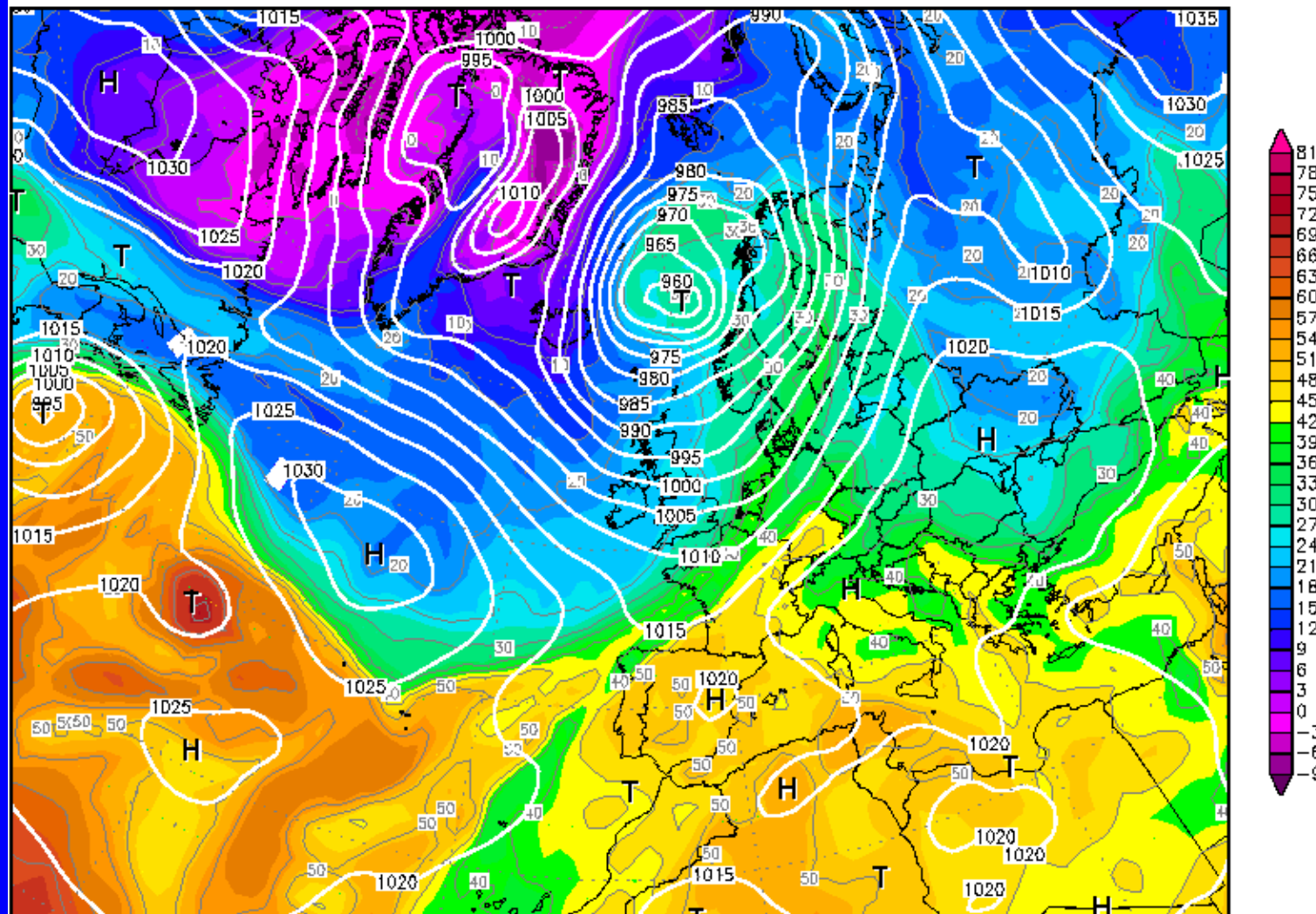
Povrch:

plocha, která symbolizuje hodnotu vybrané spojité proměnné v každém bodě

Init : Tue,21OCT2008 00Z

Valid: Tue,21OCT2008 00Z

Bodendruck (hPa) und 850 hPa Aeq.Pot.T. (Grad C)

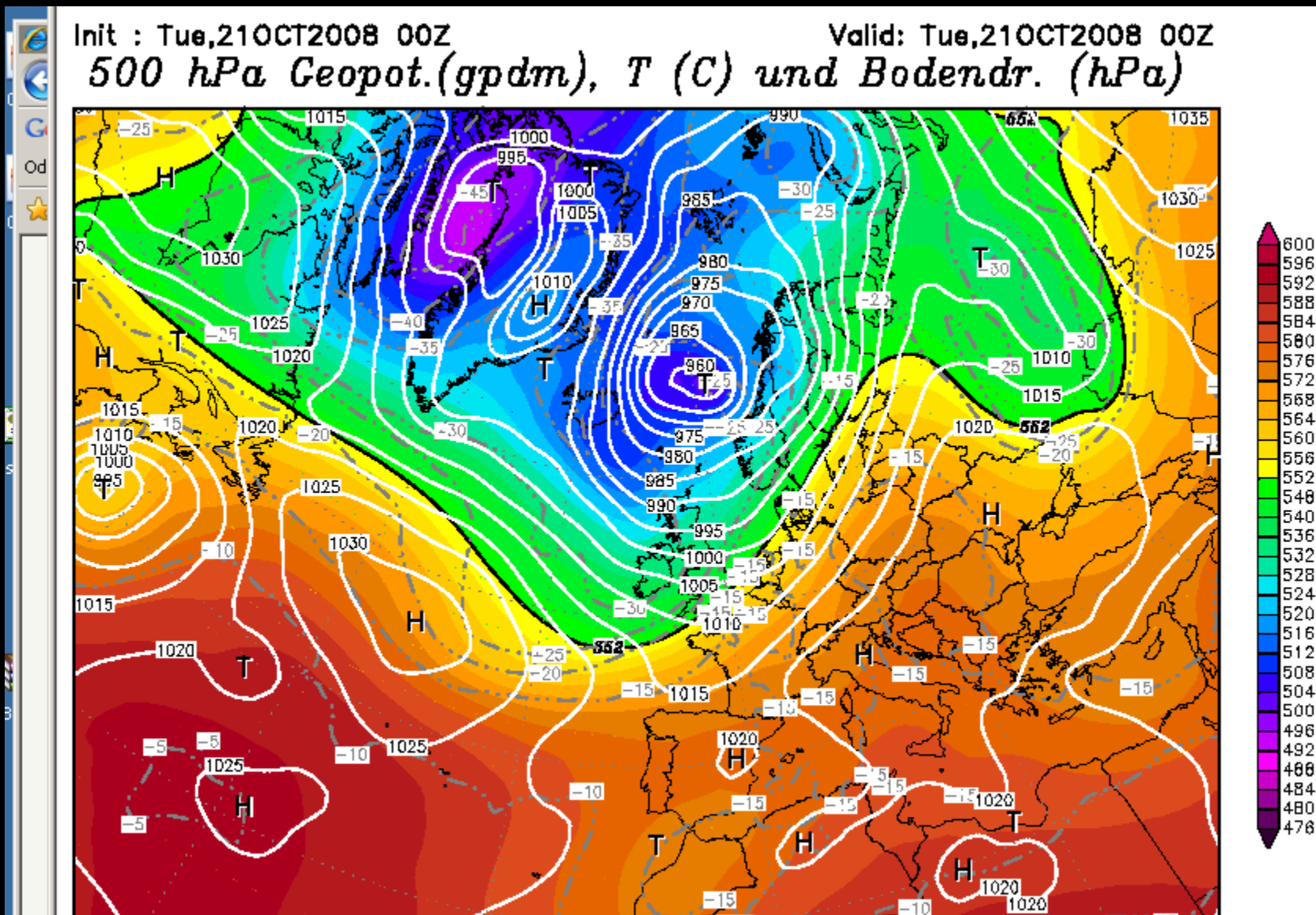


Daten: GFS-Modell des amerikanischen Wetterdienstes
(C) Wetterzentrale
www.wetterzentrale.de

Geopotenciální hladina 500 hPa

v barevných odstínech zobrazuje rozložení tlaku vzduchu ve středních výškách a také při zemi.

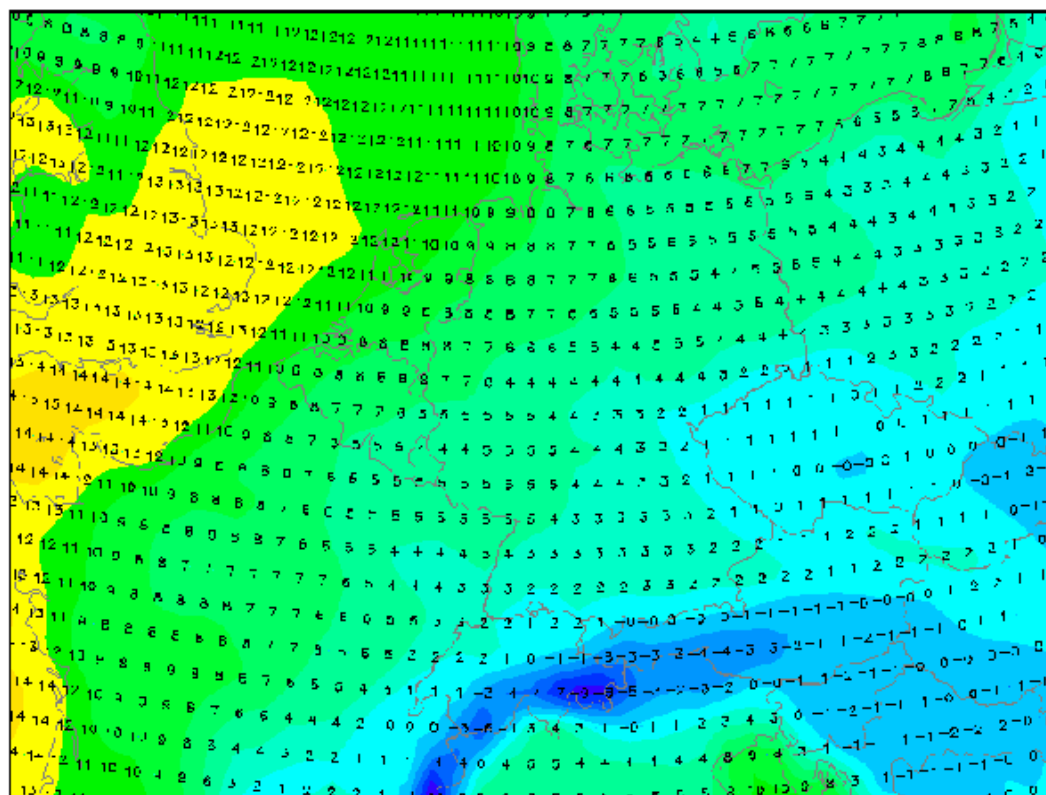
A k tomu přidává také rozložení teploty vzduchu na tlakové hladině 500 hPa



Init : Fri,30NOV2007 06Z

Valid: Fri,30NOV2007 21Z

Maximum 2m Temperatur (°C) bis zum Termin



Teplotní pole

Depon: CFS-Mode I des amerikanischen Wetterdienstes
(C) Wetterzentrale
www.wetterzentrale.de



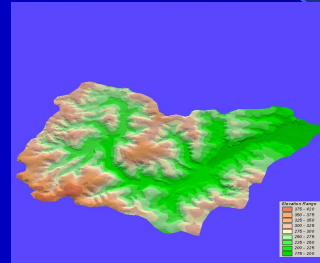
Elevation Range

Dark Orange	375 - 420
Orange	350 - 375
Light Orange	325 - 350
Peach	300 - 325
Yellow	275 - 300
Light Green	250 - 275
Medium Green	225 - 250
Dark Green	200 - 225
Very Dark Green	175 - 200

Povrchy (Surface)

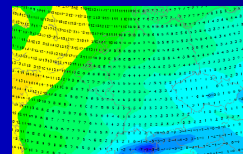
např.

- reliéf (georeliéf)



- tlakové pole

- teplotní pole



- plošné znečištění vybranou látkou

Tvorba digitálních modelů povrchů

- z bodového pole
- z izolinií
- z bodů a izolinií

Povrch: reliéf
výškové body
vrstevnice

Povrch: Teplotní pole
Teploty v bodech měření
izotermy

Povrch: tlakové pole
Hodnoty tlaku na vybraných stanicích
izobary

DMR, DEM, DMT

DMR - digitální model reliéfu (dig. model of relief)

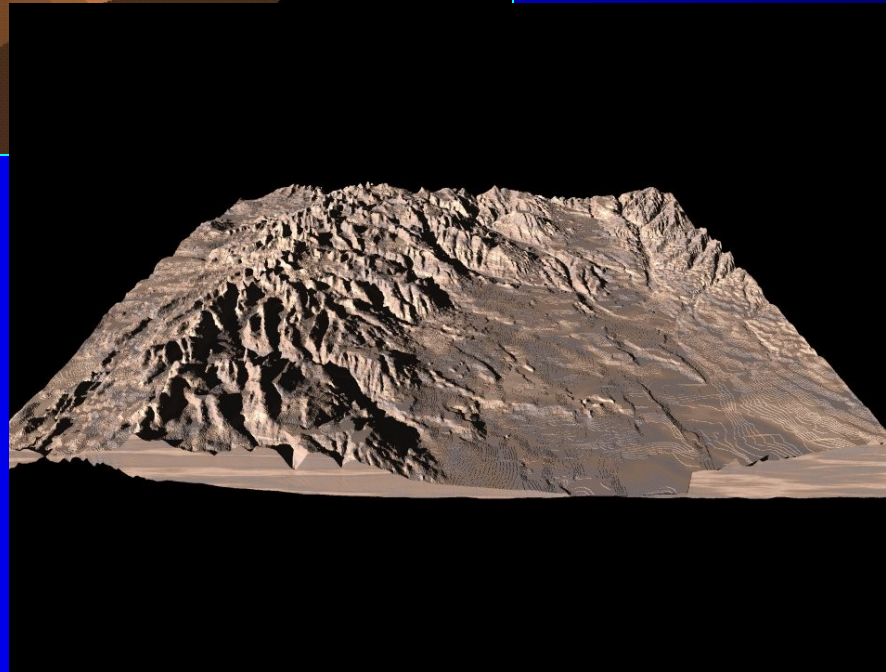
DEM - digitální výškový model
dig. elevation model)

DMT – dig. model terénu (dig. model of terrain)

DMR, DEM, DMT obr.

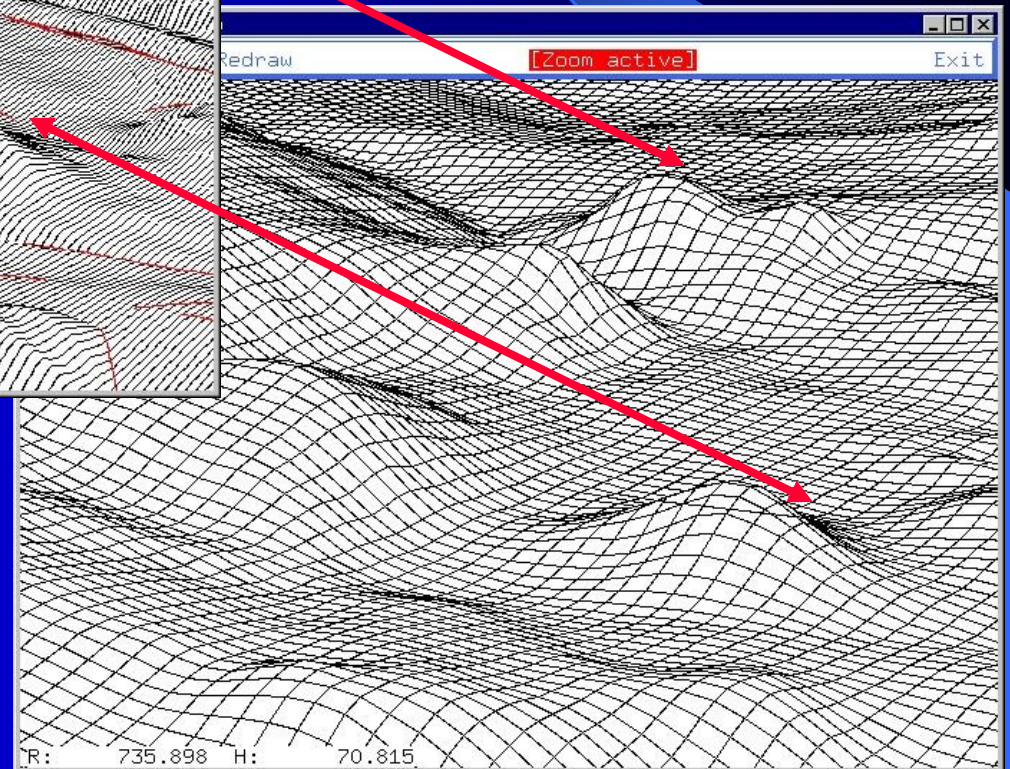
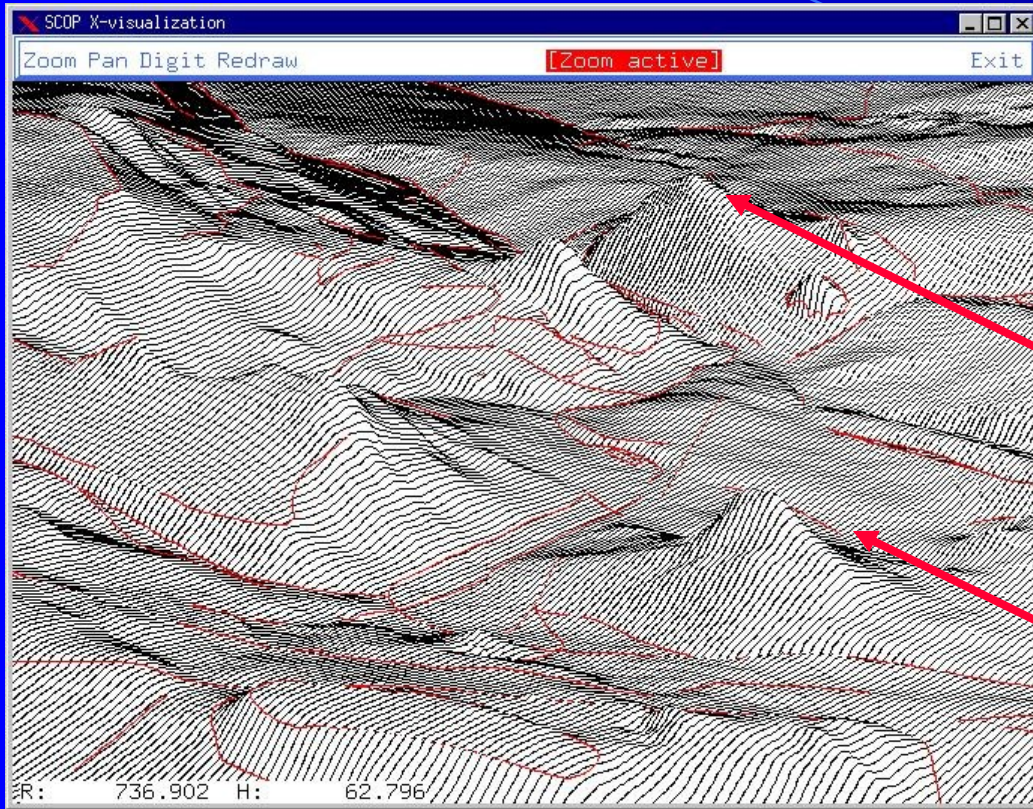


DMR – z nadm. výšek



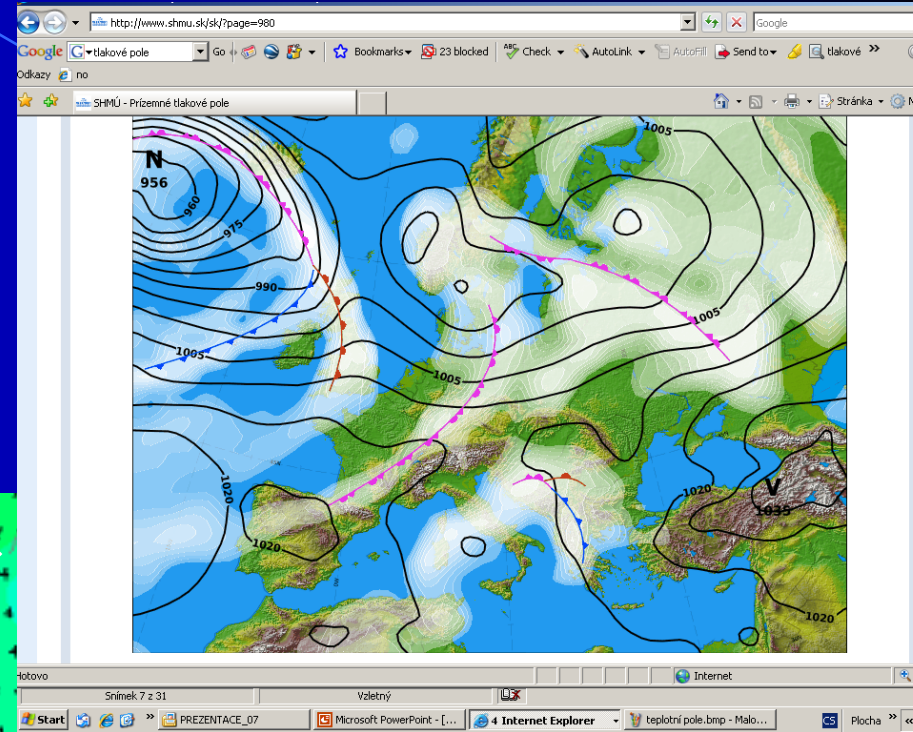
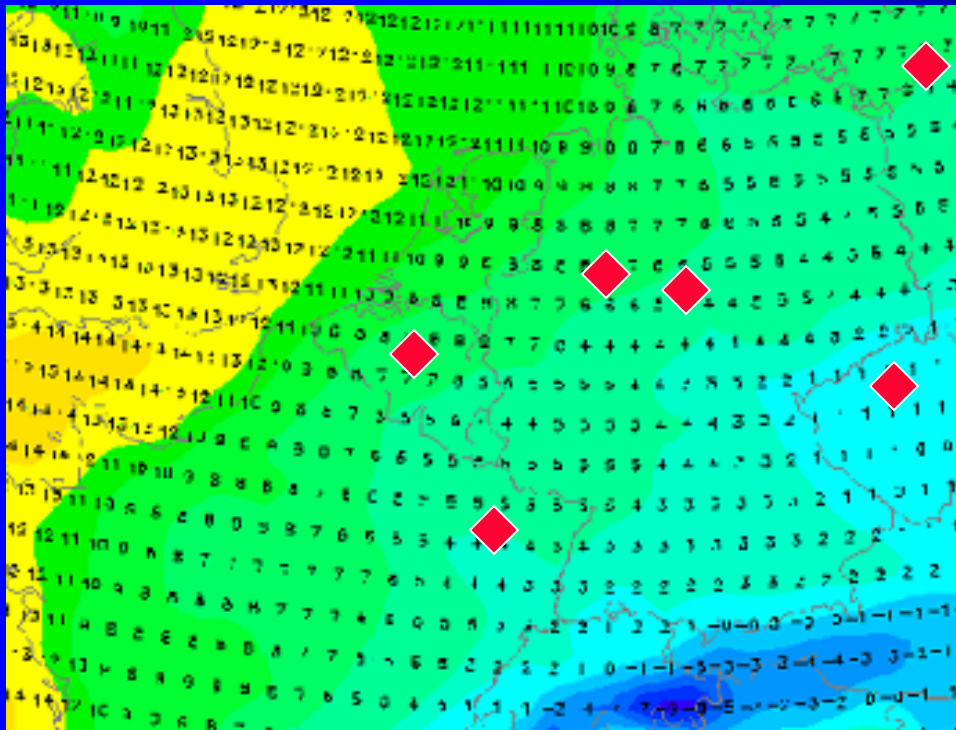
DEM – z
družicových
snímků

DMR versus data



Tvorba povrchů

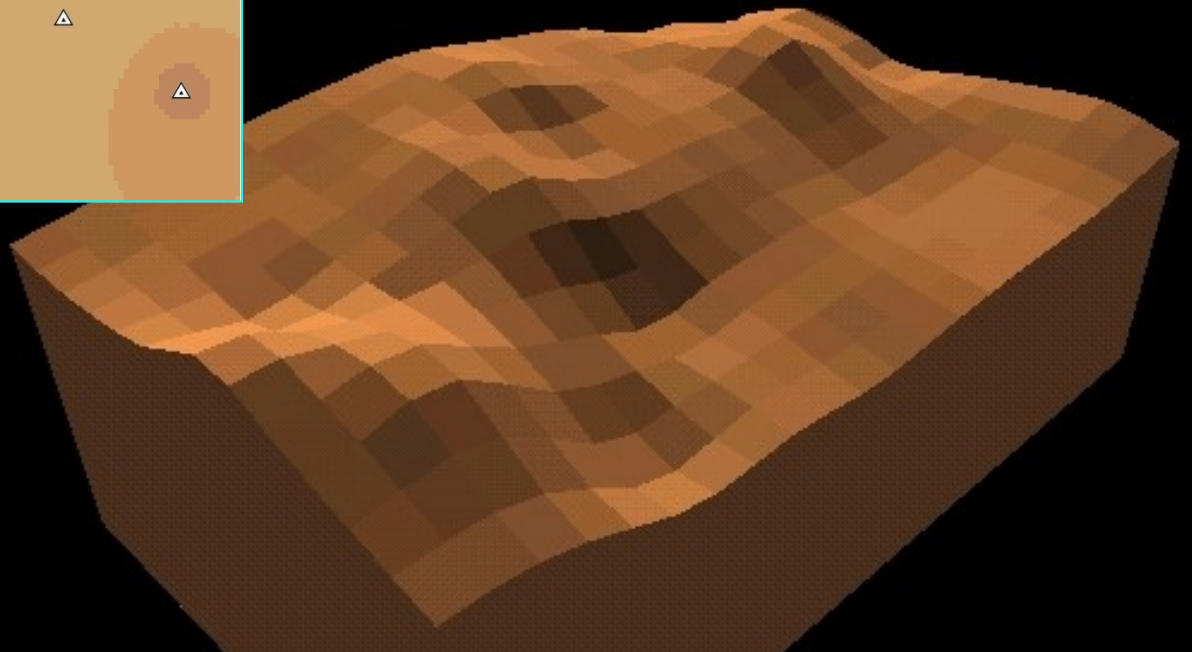
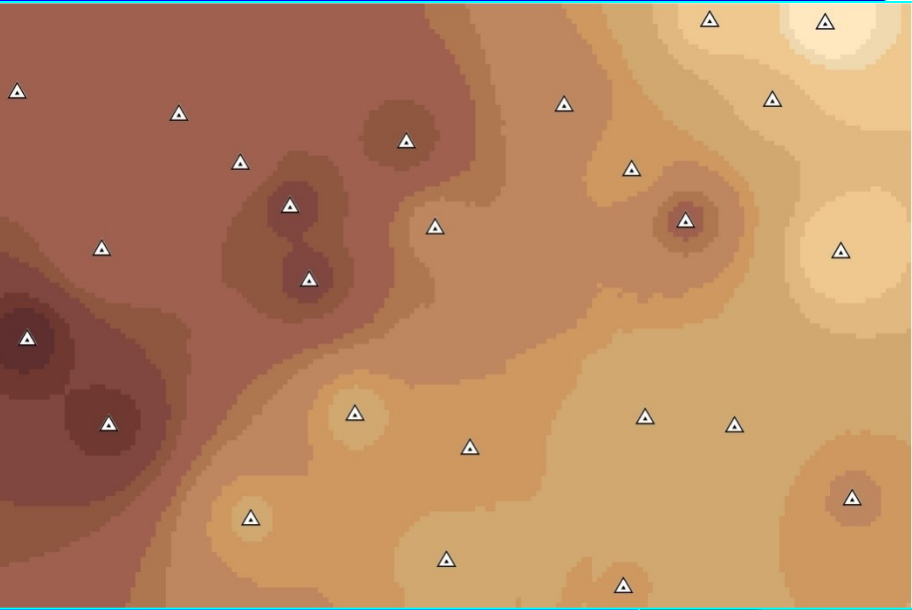
- metody interpolace



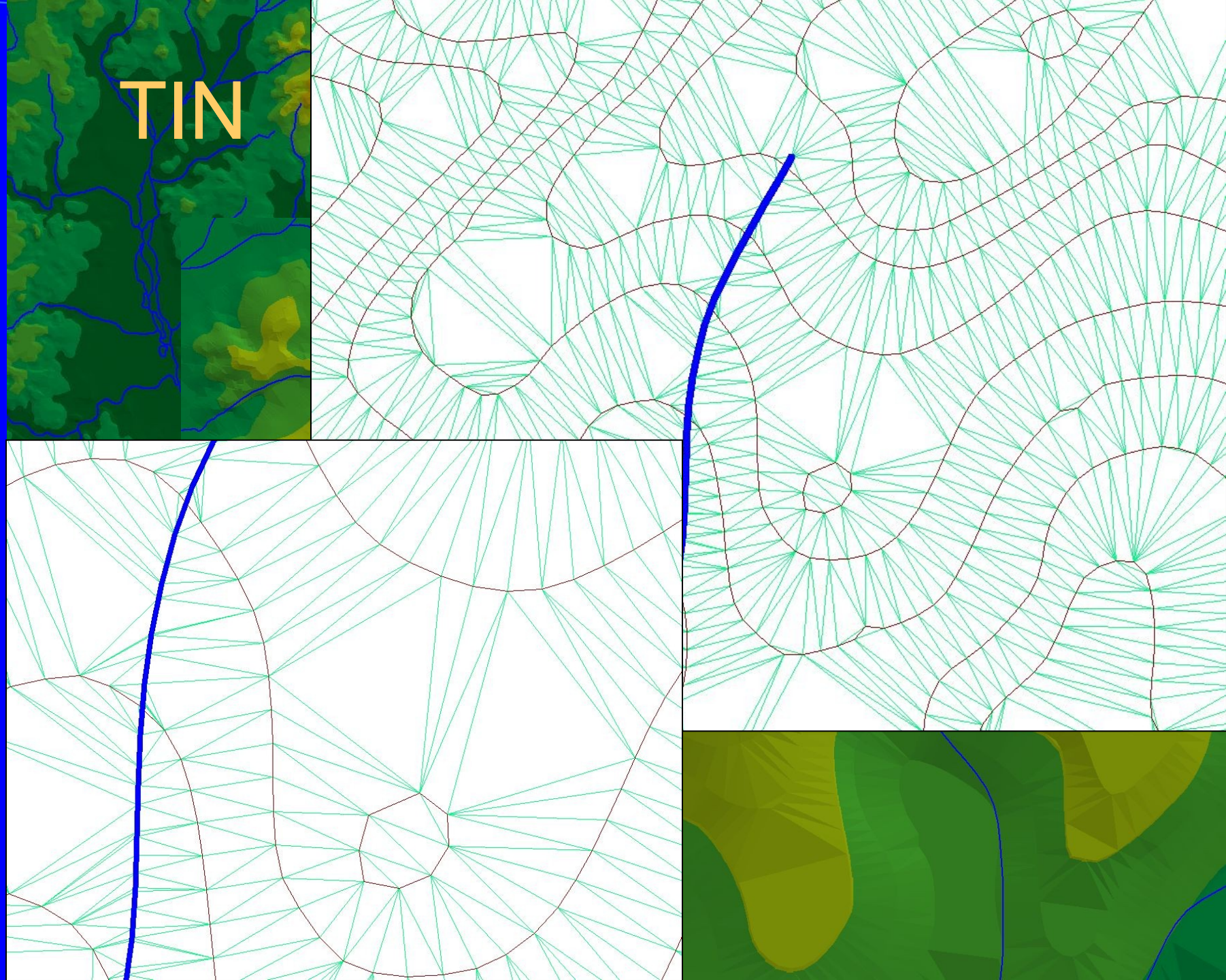
Digitální model povrchu - reprezentace

- GRID – rastrový
- TIN - vektorový

GRID



TIN

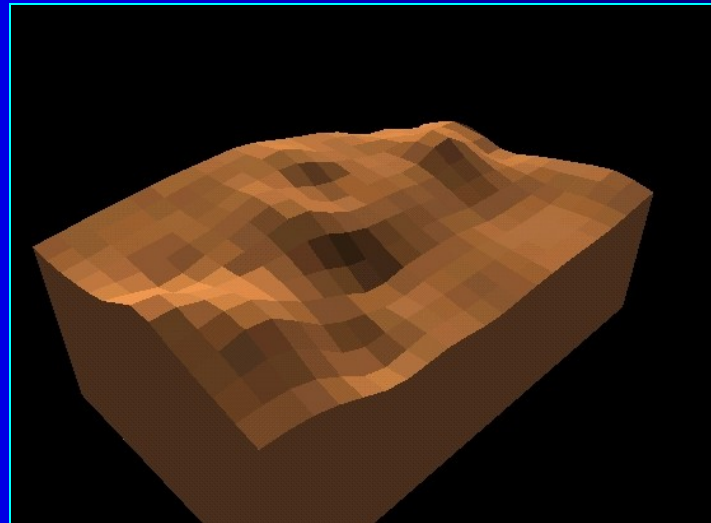
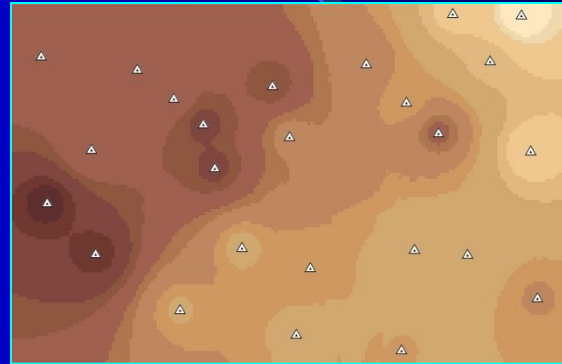


Vizualizace povrchů

Rozměr:

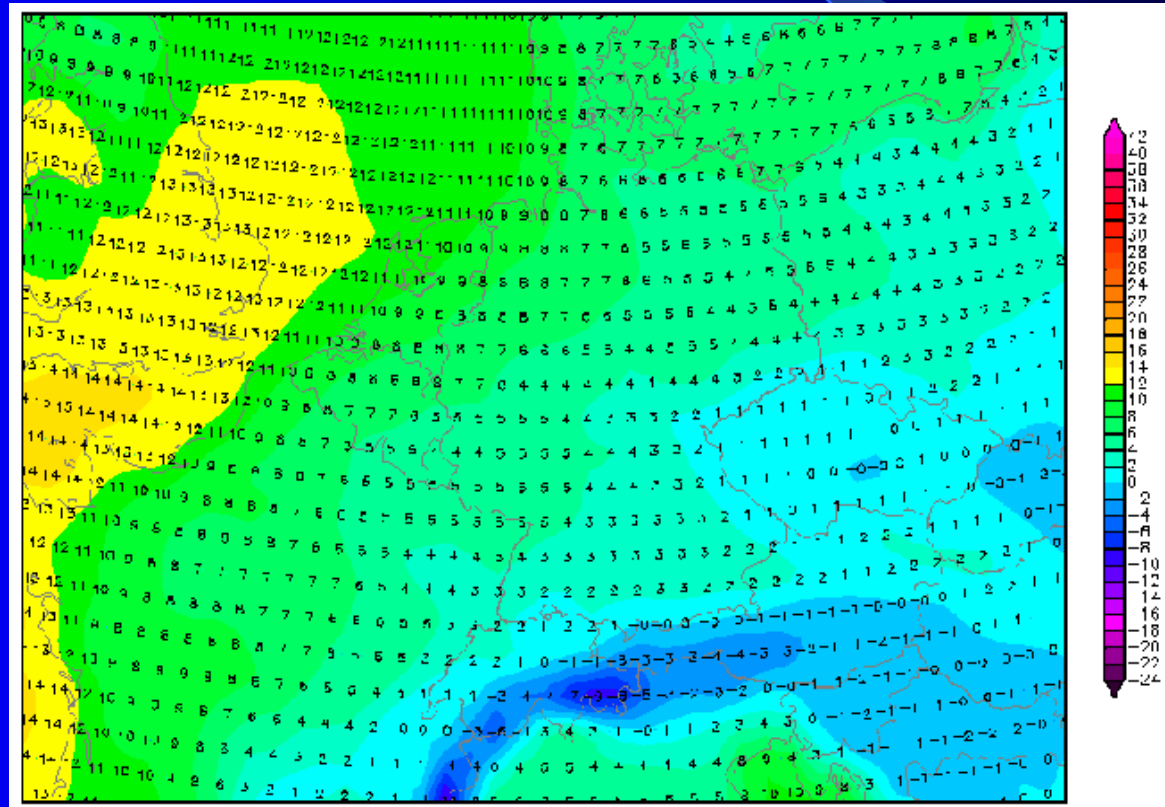
2D

3D

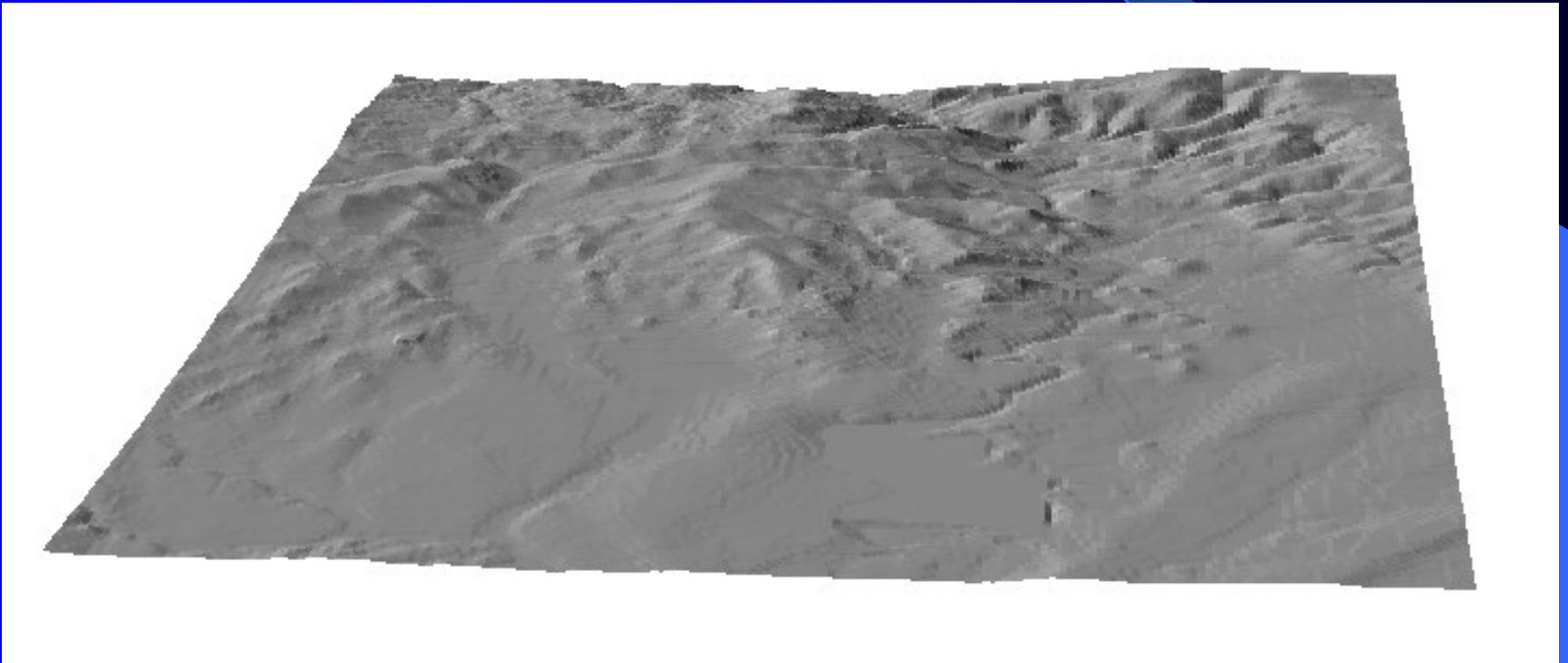


Vizualizace modelu

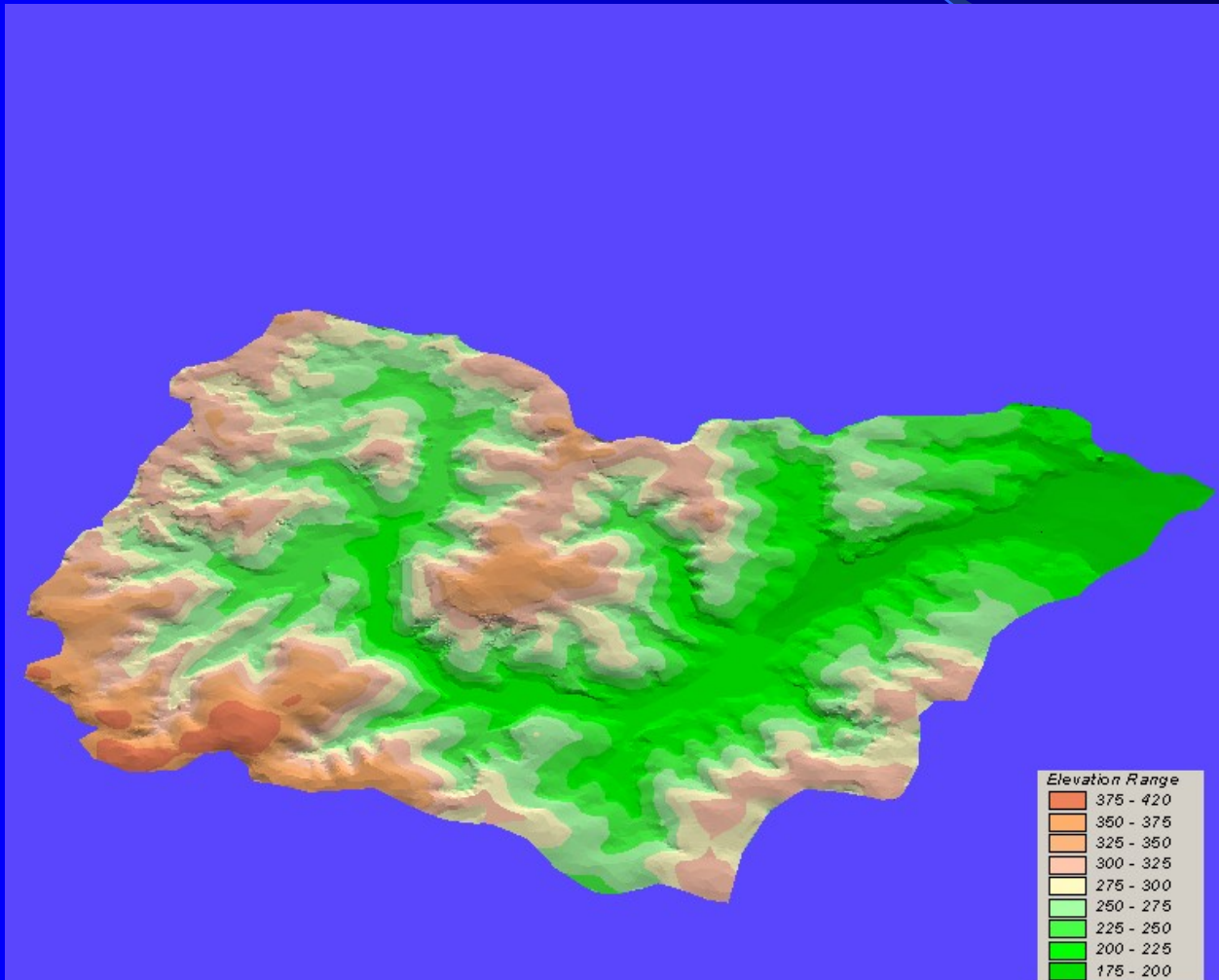
1. metodou barevné hypsometrie



Vizualizace modelu 2. stínováním



Vizualizace povrchu - kombinace metod



Analýza povrchů

Analýza povrchů

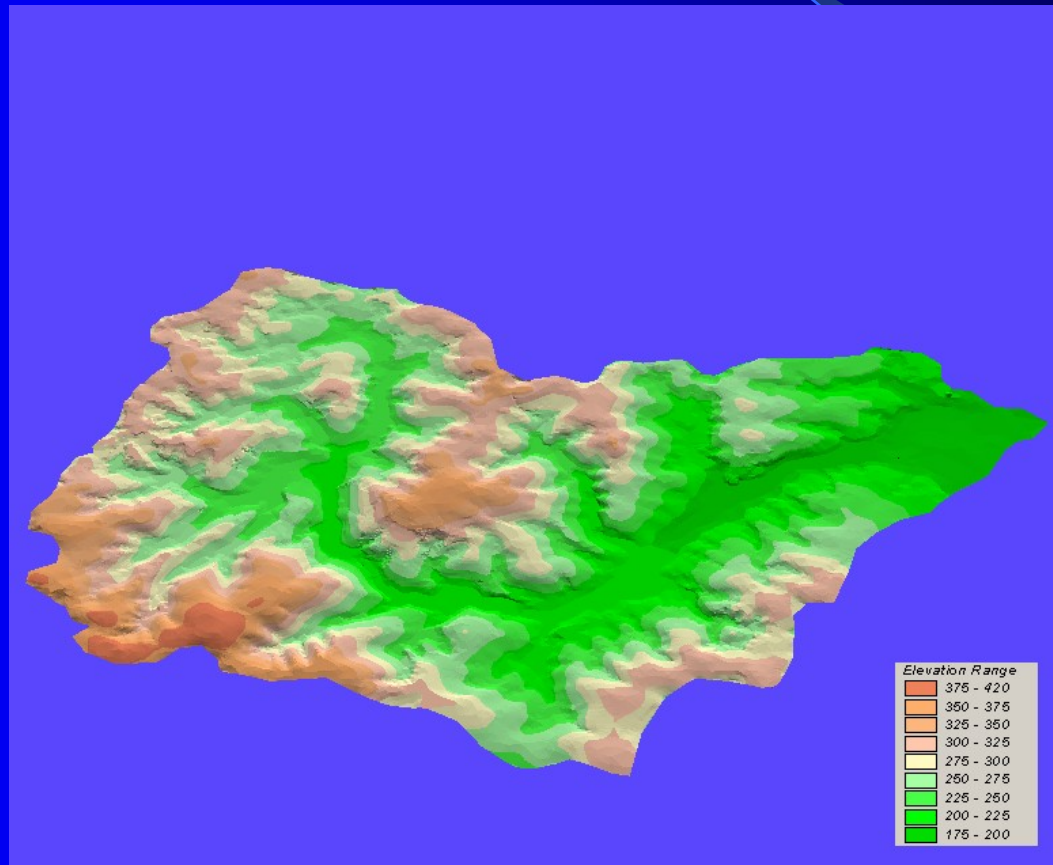
- Reliéf:

- sklonitost
- orientace ke světovým stranám
- odvození vrstevnic
- generování linií toků
- generování povodí a subpovodí

- Analýza vzdáleností od vybraných zdrojů znečištění

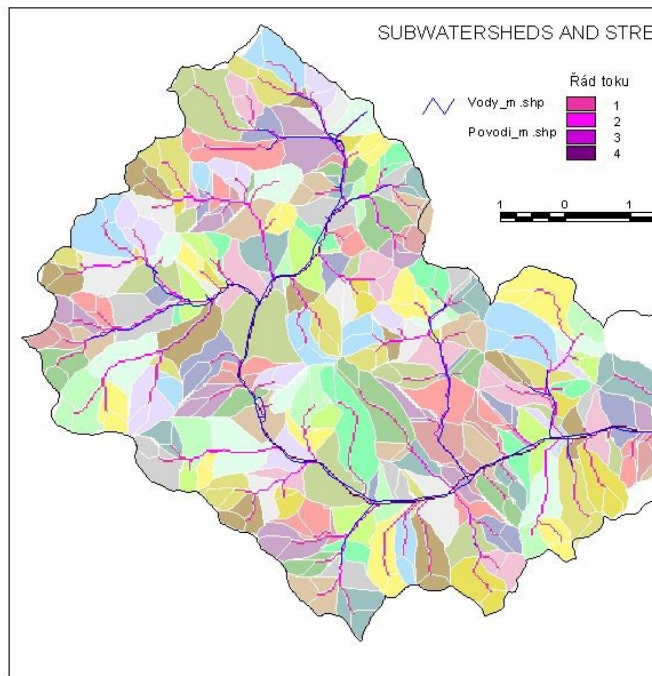
- Oblasti s nejkratší vzdáleností od center záchranné služby

Digitální model reliéfu a zněj odvozené modely



Odvozené modely z modelu reliéfu

Generování toků a subpovodí



AGNPS/ArcView Interface Version 2.3k

File Edit View Theme Analysis Surface Graphics Tools Window DEM Pre-processing Utilities Data Prep PLModel OutPross AnnAGNPS Analysis Mod

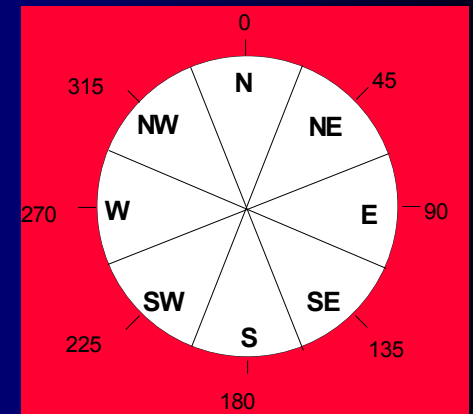
Scale 1: 65,37

View 1

- Int_luc.shp
- Int_soil.shp
- Vody_m.shp
- Netwl
- Bound.shp
- Subwta.shp
- Ntgood
- Subwta
- Netw
- Bound
- Natu_m.shp
- Luse_m.shp
- Dem_r13_m
- 175.032 - 201.158
- 201.158 - 227.283
- 227.283 - 253.409
- 253.409 - 279.534
- 279.534 - 305.659
- 305.659 - 331.785
- 331.785 - 357.91
- 357.91 - 384.036
- 384.036 - 410.161
- No Data
- Stream Grd
- 1
- No Data
- Watershed_25
- 753
- No Data

Start | Vyměnitelný disk (E:) | AGNPS/ArcView Inter...

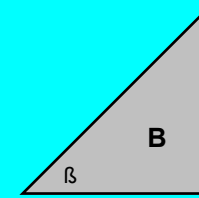
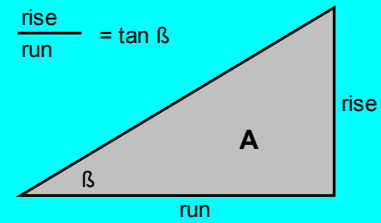
Orientace



Sklony

Degree of slope = β

Percent of slope = $\frac{\text{rise}}{\text{run}} * 100$



Degree of slope = 30

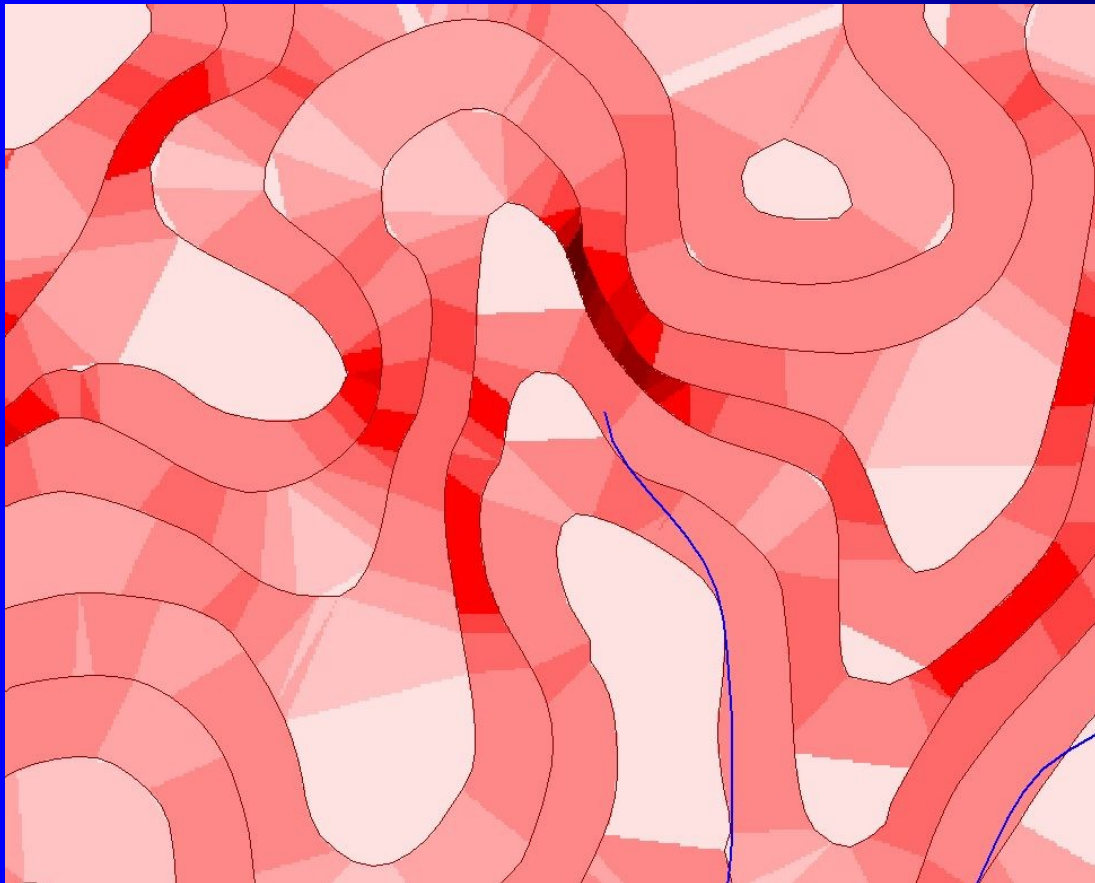
45

76

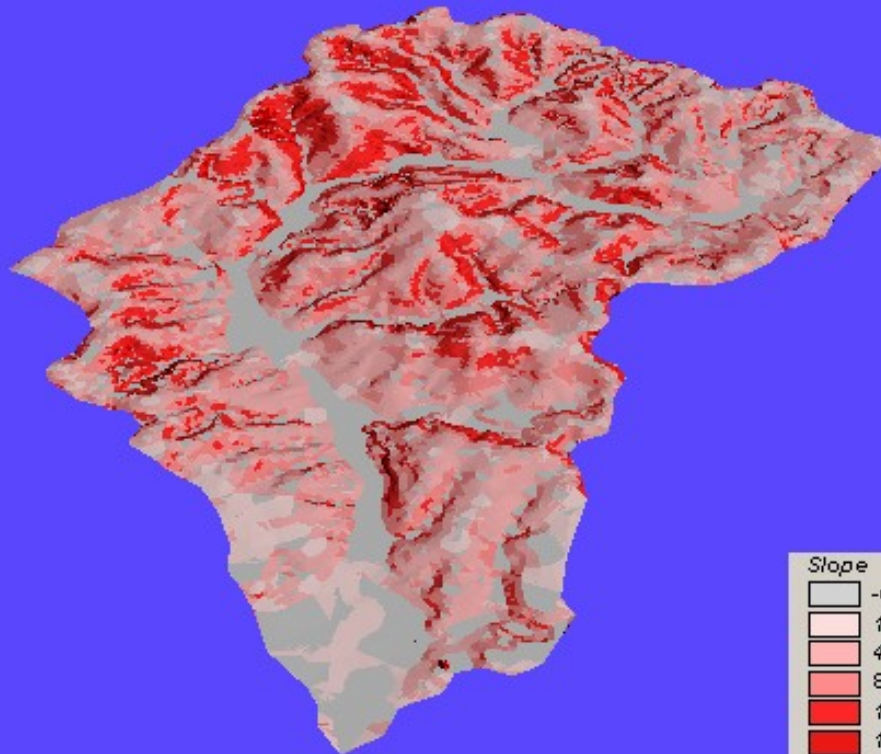
Percent of slope = 58

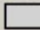
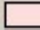
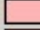





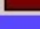
100

373

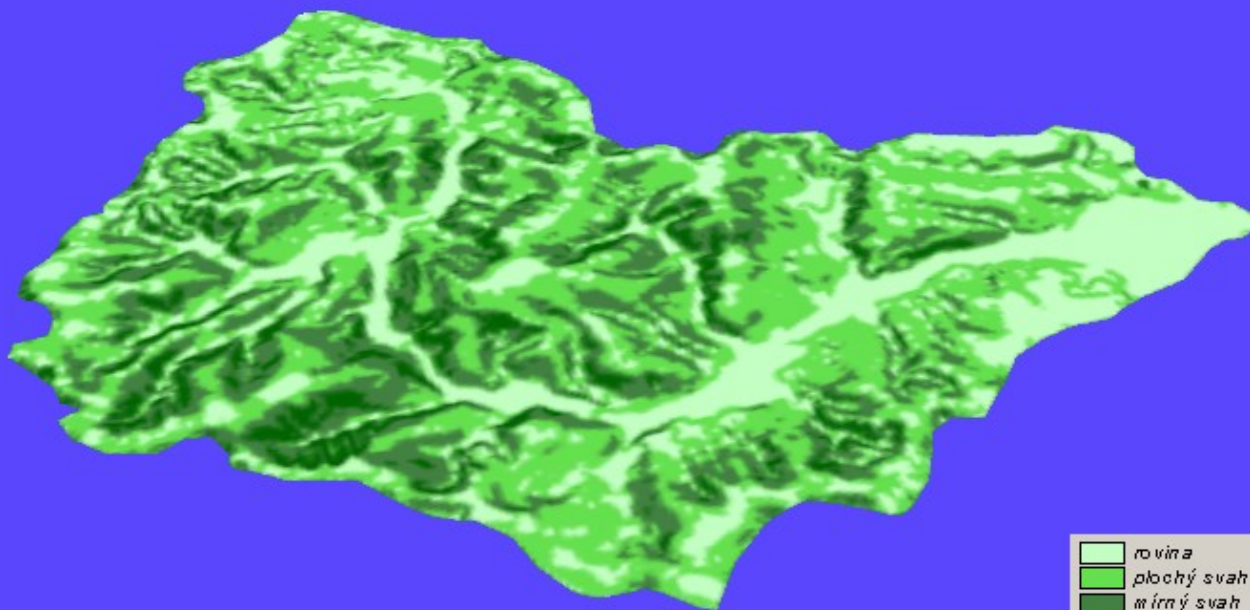


Analýza sklonitosti v povodí



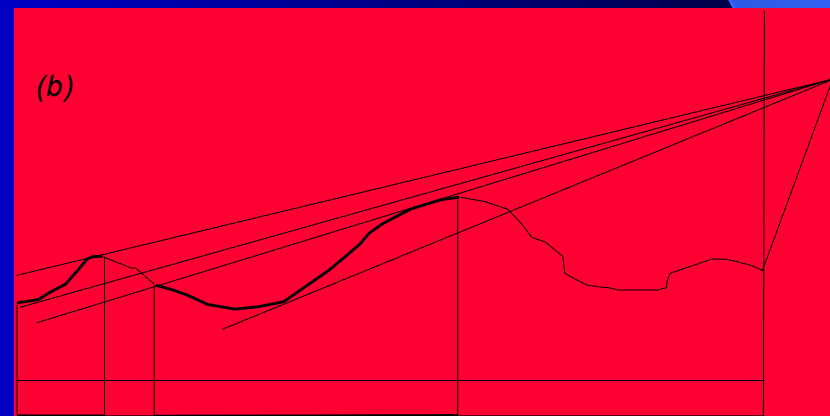
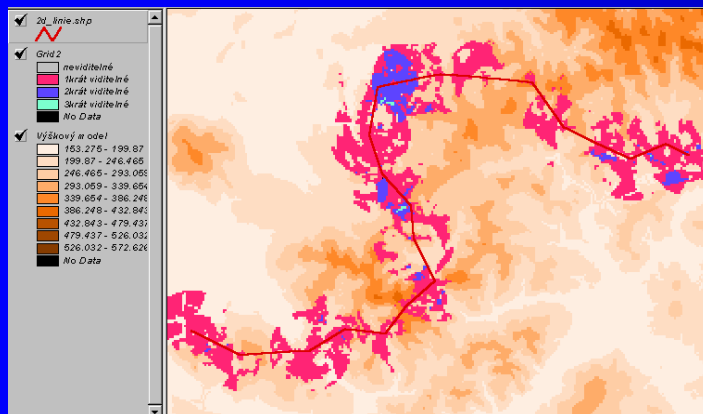
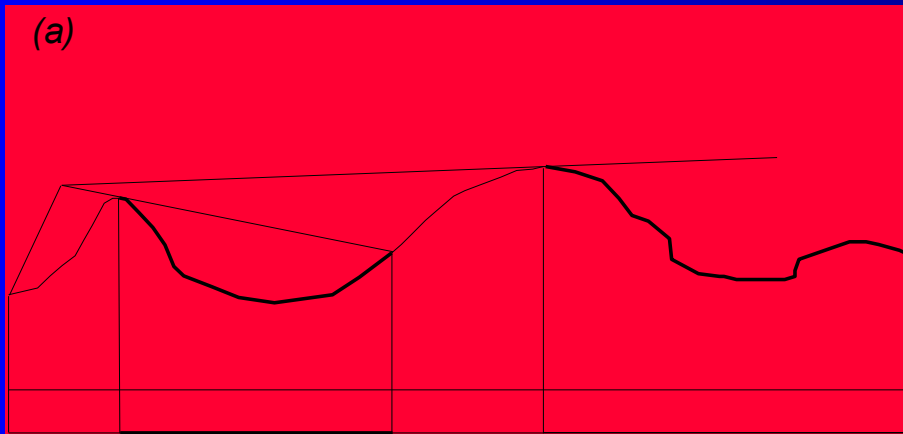
Slope	
	-0 - 0,999
	1 - 3,999
	4 - 7,999
	8 - 11,999
	12 - 15,999
	16 - 19,999
	20 - 24,999
	25 - 29,999
	30 a více

Klasifikace reliéfu podle sklonů



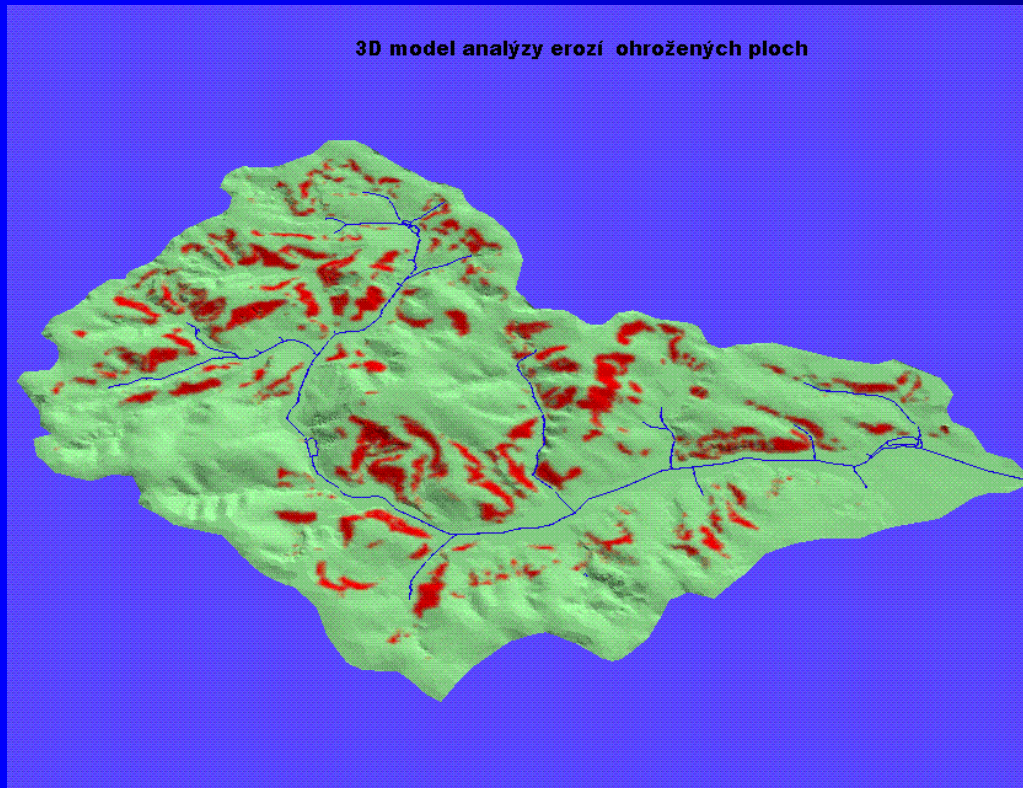
	roviná
	plochý svah
	mírný svah
	příkrý svah
	No Data

Analýzy viditelnosti

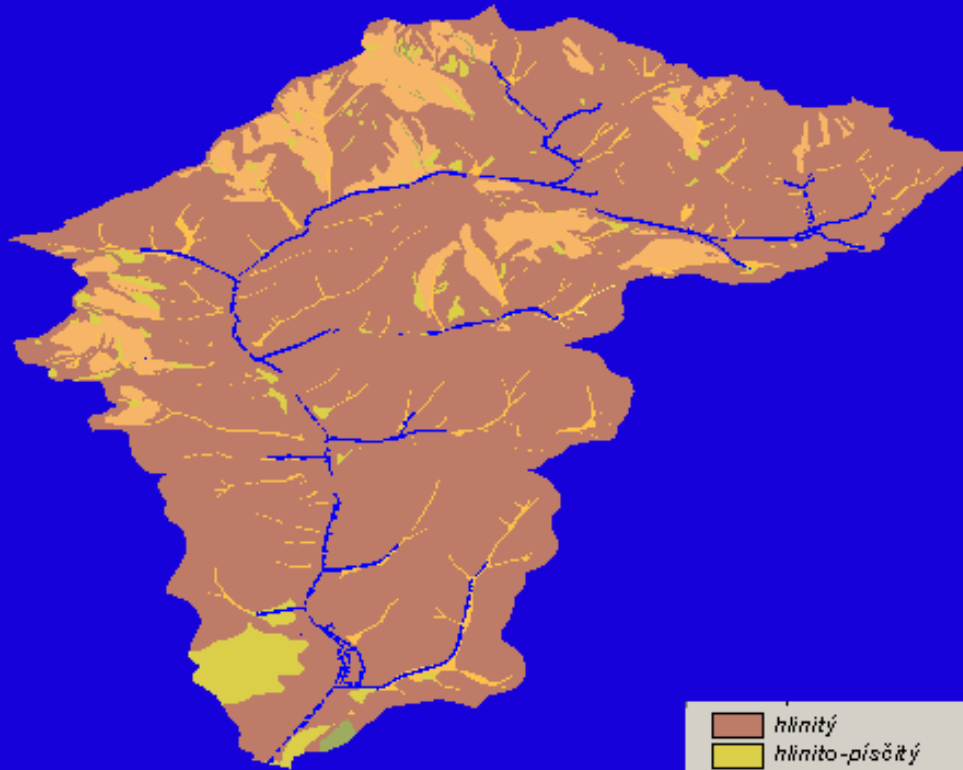



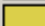



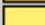
DMR jako „podklad“ pro další tematické vrstvy

- DMR – „nosná vrstva“

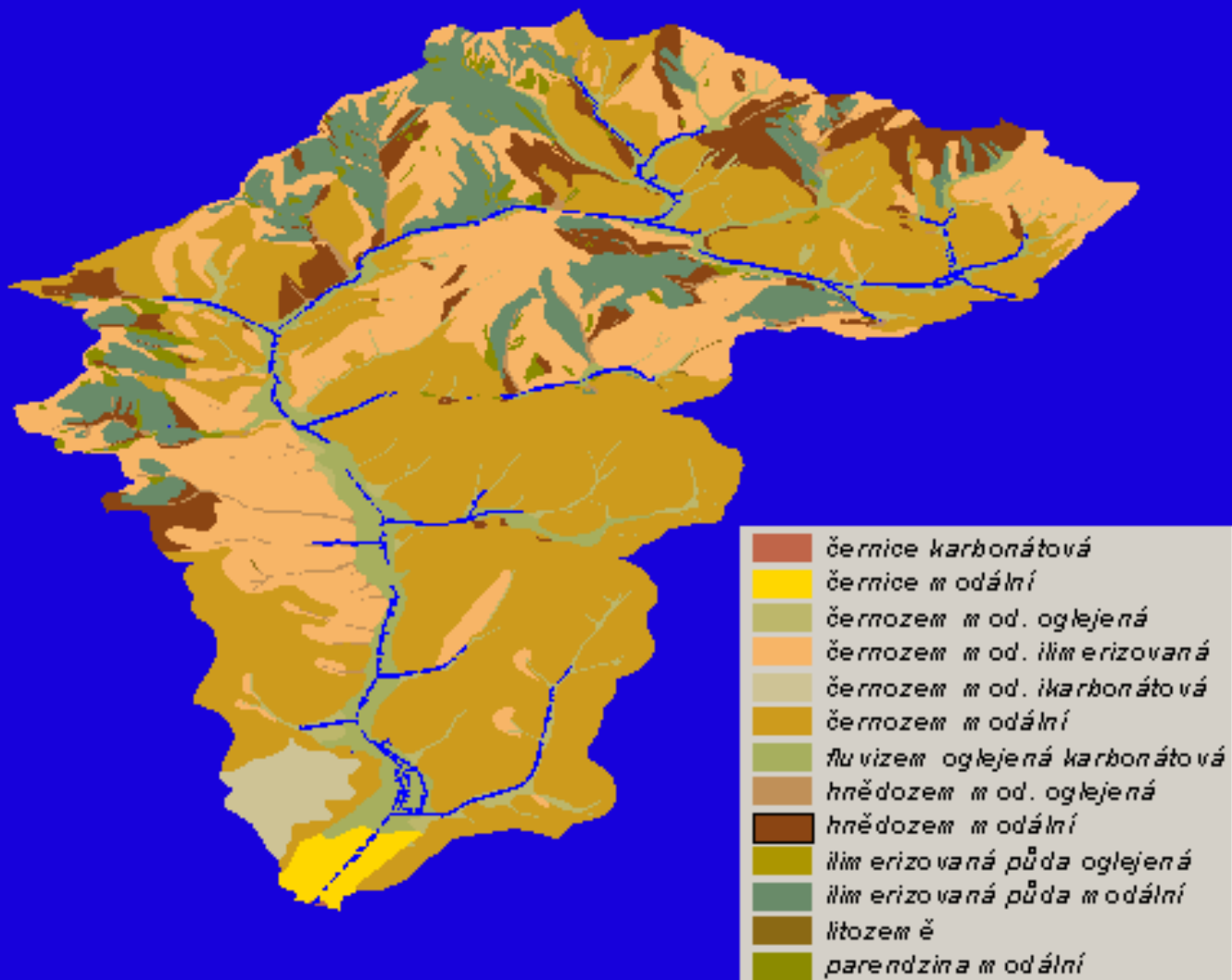


3D model půdních druhů povodí Harasky



	<i>hlinitý</i>
	<i>hlinito-písčitý</i>
	<i>jílovito-hlinitý</i>
	<i>jílovito-hlinitý až hlinitý</i>
	<i>písčito-hlinitý</i>
	<i>písčitý</i>

3D model půdních typů povodí Harasky

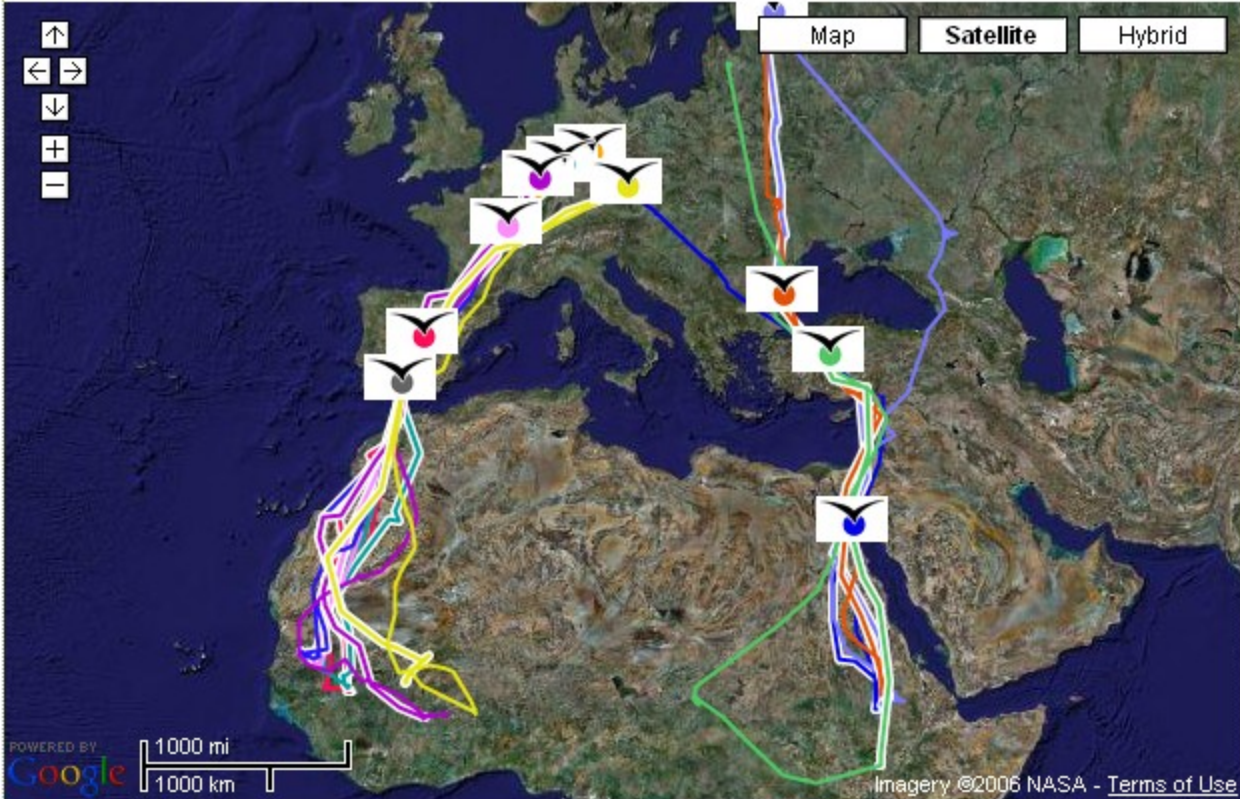


Interaktivní mapy

A decorative graphic element consisting of a large, curved, light blue shape that starts from the left edge and curves downwards and to the right, ending at the bottom right corner. The shape is semi-transparent, allowing the dark blue background to show through.

DYNAMICKÁ MAPA - DYNAMIC MAP

ANIMACE - ANIMATION



Belgium

- Anne
- Mathilde
- Philippe

Hungary

- Koppány
- Margit

Czech Republic

- Dalibor
- Eliska
- Tomas

Latvia

- Majja
- Varis

Estonia

- Jaak
- Tooni

Luxembourg

- Julien
- Léo

France

- Claude
- Dany
- Josephine

Spain

- Espartero
- Esperanza



Mapa a Internet

Mapy jsou významným zdrojem informací, skrze které lidé vyjadřují své dojmy o místech.

Každá mapa je pohledem na svět

Internet zlepšil distribuci map

Internet má ale také obrovský potenciál zlepšit kvalitu map jako formu komunikace

Hypermapy

- Předchůdci dnešních interaktivních map hypermapy a interaktivní multimedialní mapy, které byly distribuovány na samostatných počítačích z harddisku nebo prostřednictvím CD-ROM.
- Termín **hypermapa** poprvé použili Laurini a Millert-Raffort v roce 1990.
- Hypermapu viděli jako specifický způsob užití **multimédií spolu s GIS**.
- Umožňovala zvětšování a zmenšování (dále jen zoom) a nalézt cíle za pomoci tzv. rejstříkové služby

Od hypermapy k interaktivní mapě

- Obrovský **rozvoj hypermap** nastal prakticky ihned po tom, co se CD-ROM mechanika stala standardním vybavením počítače.

Internet, a zejména pak užití **World Wide Webu** (www), změnily způsob přenosu informace prostřednictvím mapy směrem k uživateli.

Začínáme hovořit o interaktivních mapách.

Definice a dělení interaktivních map

- Pojem „interaktivní mapa“ je definovaný ve Strategickém plánu ICA (Mezinárodní kartografické asociace) na období 2003-2011.
- Interaktivní mapy zde jsou vymezeny na základě dělení map podle doplňkové funkcionality (Cit.: <http://www.icaci.org>)
- Mapy mají doplňkové funkce, např.: mohou být:
 - Dynamické – animované v reálném čase
 - Interaktivní - mají hypertextovou strukturu , obsahující hypertextové odkazy pro spojení s doplňujícími informacemi uvnitř „příbuzné“ databáze, nabízející zdroje mimo jejich viditelný obsah.

interaktivita map

- Interaktivní mapy umožňují uživateli ovlivňovat mapu podle svých potřeb a tím rozhodovat o obsahu a vzhledu
- je zpřístupněna hypertextovou strukturou,

Interaktivní/ dynamické mapy

- **Interaktivní /Dynamická mapa** - jde o vlastní mapovou aplikaci umožňující „interaktivní“ práci s mapou, např. definovat měřítko, zvolit výřez území, zobrazit další informace o objektech v mapě apod.

Význam interaktivních map

- internet změnil používání map
- Rychlost, aktuálnost
- Méně kvalitní kartografické vyjádření
- Laik versus kartograf
- mapy jsou přeneseny téměř bezprostředně a doručeny uživateli ve zlomku času, který by byl nutný k distribuci map na papíře.
- mapy jsou prohlíženy v aktuálních podobách

Interaktivní mapa - Microsoft Internet Explorer

Soubor Úpravy Zobrazit Oblíbené Nástroje Nápověda

Zpět Hledat Oblíbené

Adresa http://www.webmapy.cz/app/czechinvest/app/?lng=cz

Google Go Bookmarks 8 blocked Check AutoLink AutoFill Send to Settings

Interaktivní mapa – Česká Republika

Velikost: malá střední velká Česká Republika

ÚSTÍ N. L. LIBEREC
KARLOVY VARY PRAHA HRÁDEC KRÁLOVÉ OSTRAVA
PLZEN PARDUBICE OLOMOUC
JIHLAVA BRNO ZLÍN
C. BUDĚJOVICE

0 200km

Zoom: [] [] [] []

Výběr Objekt Nápověda

Infrastruktura

- kraje
- dálnice
- železnice
- letišťe

Informace pro investory

- univerzity
- průmyslové zóny

vybrané investice podle zemí

- britské investice
- německé investice
- japonské investice
- americké investice
- investice ze zemí Beneluxu

vybrané investice podle sektorů

- automobilový průmysl
- centra strategických služeb
- vývojová centra

Investiční pobídky

- podpora na vytváření pracovních míst
- maximální míra veřejné podpory

Volný čas

- golfová hřiště
- památky

Lokalizační mapa

Navigátor

nástroje k ovládní interaktivní mapy



- Přiblížit
- Oddálit
- Posunout
- Zobrazit vše
- Předchozí mapový výřez
- Další mapový výřez
- Zobrazit souřadnice
- Informace o objektu v mapě
- **Zrušit označení v mapě**
- Měřit
- Tisknout
- Přenést mapový výřez
- URL (URL definuje doménovou adresu serveru, umístění zdroje na serveru a protokol, kterým je možné zdroj zpřístupnit)

Interaktivní/ dynamické mapy pro geografii

Vybrané interaktivní mapy ČR

- Portál veřejné správy České republiky
- Mapový server České geologické služby
- IZGARD – digitální atlas České republiky
- Mapa České republiky
- <http://supermapy.centrum.cz/>
- Mapa České republiky a Evropy
- <http://www.shocart.cz/cs/mapa-online.php#>
-
-

IZGARD

- **Intranetový zobrazovač geografických armádních dat (IZGARD)**
- data DMÚ-25
- Základní polohová přesnost je řádově do 10 m. Pro některé plošné objekty může být odchylka od skutečnosti až 30 m.

Portál veřejné správy České republiky

Portál veřejné správy České republiky - Microsoft Internet Explorer

Soubor Úpravy Zobrazit Oblíbené Nástroje Nápověda

Zpět ↩️ Před ↦️ Znovu ↻️ Domov 🏠 Hledat 🔍 Oblíbené ⭐️

Adresa <http://geoportal.env.cz/mapmaker/cenia/portal/> Přejít Odkazy >>

Google geoportál Search 3 blocked Check AutoLink AutoFill Options geoportál

portal.gov.cz NA ÚŘAD PŘES INTERNET

PORTÁL VEŘEJNÉ SPRÁVY
ČESKÉ REPUBLIKY

MAPOVÉ SLUŽBY

Textové vyhledávání **Mapový výřez**

Zadejte lokalitu/adresu/území:
-920000;-1260000;-420000;-910000

[Vyčistit pole](#) **Hledat**

Funkce aplikace

-
-

Published by CENIA (C) ARCDATA, ČSÚ

0 100000m

© 2003-2006 Ministerstvo informatiky, © 2003-2006 Ministerstvo životního prostředí, © 2005-2006 CENIA
Informace jsou poskytovány v souladu se zákonem č. 106/1999 Sb., o svobodném přístupu k informacím.

Statistiky Úvod Nápověda

Měřítko 1:3779500 XY -426000, -913000 Internet

Start Geografická geografická ... Dokument3 - Microsoft ... Portál veřejné správy...

9:24

Portál veřejné správy České republiky - Microsoft Internet Explorer

Soubor Úpravy Zobrazit Oblíbené Nástroje Nápověda

Zpět Hledat Oblíbené

Adresa http://geoportal.env.cz/mapmaker/cenia/portal/index.php?lang=cz&mode=tasks&win_size=2&dict_shifter=&ptz_shifter=&adres_shifter=&ptz_filter_id_active=&adres_1

Google geoportál Search 3 blocked Check AutoLink AutoFill Options geoportál

portal.gov.cz NA ÚŘAD PŘES INTERNET

PORTÁL VEŘEJNÉ SPRÁVY ČESKÉ REPUBLIKY

MAPOVÉ SLUŽBY

Textové vyhledávání

Zadejte lokalitu/adresu/území:

-604590;-1162303;-599284;-1158589

Vyčistit pole **Hledat**

Omezit na kategorii:

- Integrovaný registr znečišťování
- Životní prostředí
- Územně správní členění ČR
- Vojenské mapy
- Obyvatelstvo (ČSÚ)
- Česká pošta
- Koupací vody

Velikost okna mapy úlohy

- malé (800 x 600)
- střední (1024 x 768)
- velké (1152 x 864)
- extra velké (1600 x 1200)

Seznam tématických úloh

Tématické úlohy
Zobrazeno 1-20 z 27

- [Adresy poštovních úřadů](#)
- [Biosférické rezervace UNESCO](#)
- [Chráněná ložisková území](#)
- [Chráněná území](#)
- [Chráněné oblasti přirozené akumulace vod](#)
- [CORINE 2000 & CORINE 1990](#)
- [Důlní činnost](#)
- [Geologická mapa ČR](#)
- [Geomorfologické členění ČR](#)
- [Hranice působnosti finančních úřadů](#)
- [Hranice působnosti matričních úřadů](#)
- [Hranice působnosti stavebních úřadů](#)
- [Hranice územních jednotek](#)
- [Hustota výkonu větru ve 40 m nad povrchem](#)
- [Hustota zalidnění](#)
- [Kvalita koupacích vod](#)
- [NATURA 2000](#)
- [Počet obyvatel na 1 byt](#)
- [Provozovny ohlašovatelů do Integrovaného registru znečišťování](#)
- [Provozovny ohlašovatelů do IRZ s IPPC zařízeními dle kódů NOSE-P](#)

1 | 2 >>

Start Geografická geografická ... Dokument3 - Microsoft ... Portál veřejné správy... 9:25

Vrstvy **Podklad** **Legenda** **Nastavit**

- Kraje
- Obce s rozsír.působnosti
- Obce
- Katastrální území

- 101.01
- 101.02
- 101.04
- 101.05
- 104.08
- 104.11
- 104.12
- 105.01
- 105.03
- 105.04
- 105.07
- 105.08



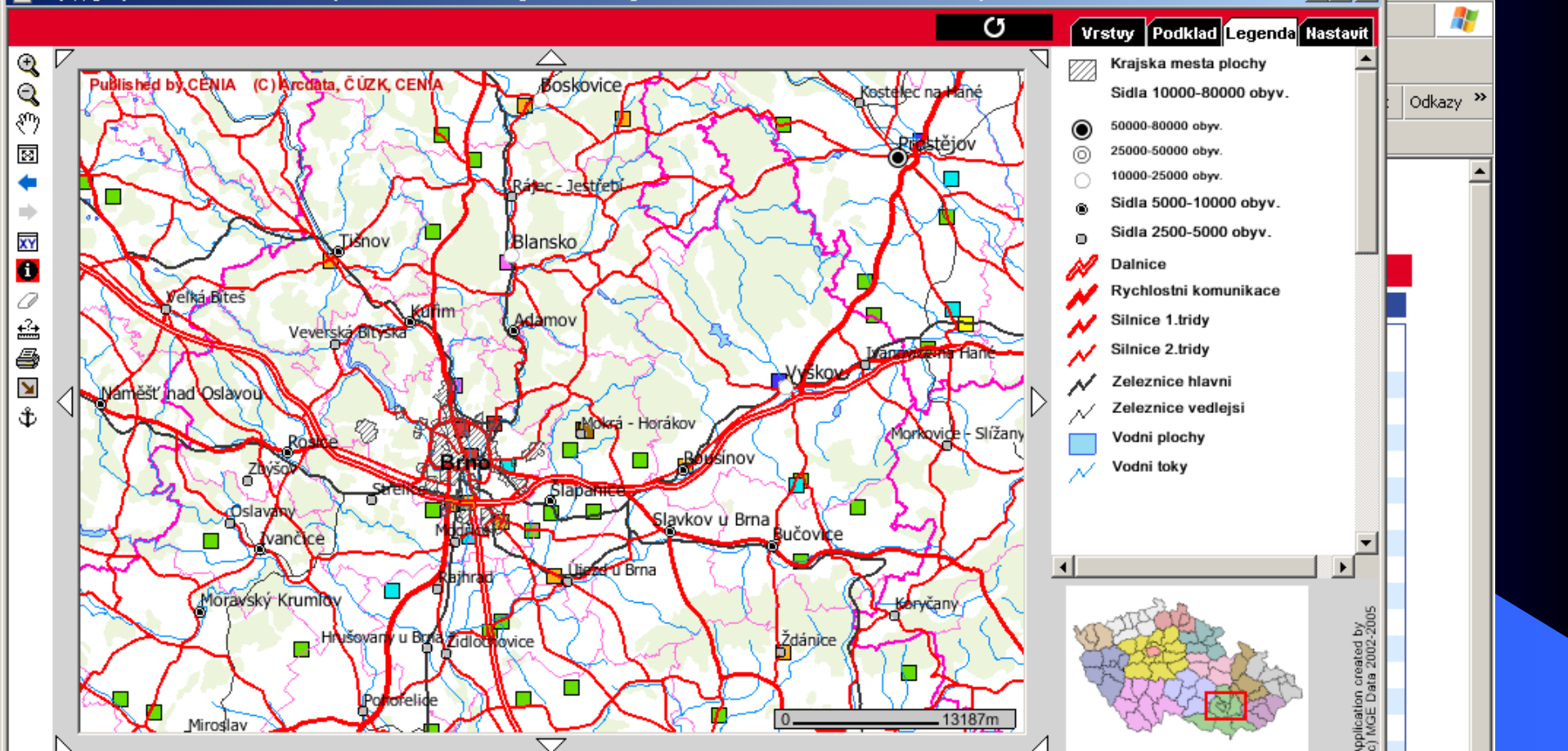
Application created by
(C) MGE Data 2002-2005

109.03 [Výpis vrstev](#) 1 2 3 >> [Celkový pohled na výběr \(11 záznamů\)](#)

	Organizace - hlášení za rok 2004	IČ	Provozovna	Typ emise	Látka	Množství (kg/rok)
v mapě	Spalovna a komunální odpady Brno, akciová společnost	60713470	Spalovna komunálního odpadu	emise do ovzduší	oxid uhličitý (CO2)	123199362
v mapě	Spalovna a komunální odpady Brno, akciová společnost	60713470	Spalovna komunálního odpadu	emise do ovzduší	oxidy dusíku (NOx/NO2)	198819.2
v mapě	Spalovna a komunální odpady Brno, akciová společnost	60713470	Spalovna komunálního odpadu	přenosy v odpadech	arsen a sloučeniny (jako As)	557.3
v mapě	Spalovna a komunální odpady Brno, akciová společnost	60713470	Spalovna komunálního odpadu	přenosy v odpadech	chrom a sloučeniny (jako Cr)	3909.6
v mapě	Spalovna a komunální odpady Brno, akciová společnost	60713470	Spalovna komunálního odpadu	přenosy v odpadech	kadmium a sloučeniny (jako Cd)	558.5

Měřítka 1:46300 XY -593293, -1162610

Internet



Vrstvy Podklad Legenda Nastavit

- Krajska mesta plochy
- Sidla 10000-80000 obyv.
- 50000-80000 obyv.
- 25000-50000 obyv.
- 10000-25000 obyv.
- Sidla 5000-10000 obyv.
- Sidla 2500-5000 obyv.
- Dalnice
- Rychlostni komunikace
- Silnice 1.tridy
- Silnice 2.tridy
- Zeleznice hlavni
- Zeleznice vedlejsi
- Vodni plochy
- Vodni toky



Application created by
(c) MGE Data 2002-2005

Zpracování nerostů << Výpis vrstev 1 2 >> Celkový pohled na výběr (6 záznamů)

	Organizace - hlášení za rok 2004	IČ	Provozovna	Kód II0SE-P	Typ emise	Látka	Množství (kg/rok)
v mapě	CARMEUSE CZECH REPUBLIC s.r.o	25340905	závod Vápenka Mokrá	104.11	emise do ovzduší	oxid uhličitý (CO2)	188874000
v mapě	CARMEUSE CZECH REPUBLIC s.r.o	25340905	závod Vápenka Mokrá	104.11	emise do ovzduší	oxidy dusíku (NOx/NO2)	272684
v mapě	Českomoravský cement, a.s., nástupnická společnost	26209578	závod Mokrá	104.11	emise do ovzduší	oxid uhelnatý (CO)	636326
v mapě	Českomoravský cement, a.s., nástupnická společnost	26209578	závod Mokrá	104.11	emise do ovzduší	oxid uhličitý (CO2)	508486000
v mapě	Českomoravský cement, a.s., nástupnická společnost	26209578	závod Mokrá	104.11	emise do ovzduší	oxidy dusíku (NOx/NO2)	695832

Mapový server České geologické služby

Informační portál České geologické služby - Microsoft Internet Explorer

Soubor Úpravy Zobrazit Oblíbené Nástroje Nápověda

Zpět → → Hledat ★ Oblíbené

Adresa <http://www.geology.cz/> Přejít Odkazy »

Google ČGÚ Search 3 blocked Check AutoLink AutoFill Options ČGÚ

Informační portál České geologické služby

Mapový server ČGS
Datové zdroje ČGS
Knihovna - katalogy
On-line obchod publikací

Česká geologická služba

Česká verze externích ww stránek

Czech Geological Survey

English version of the CGS homepage


Svět geologie

Populárnější o geologických vědách

Vstup pro autorizované návštěvníky

Jméno

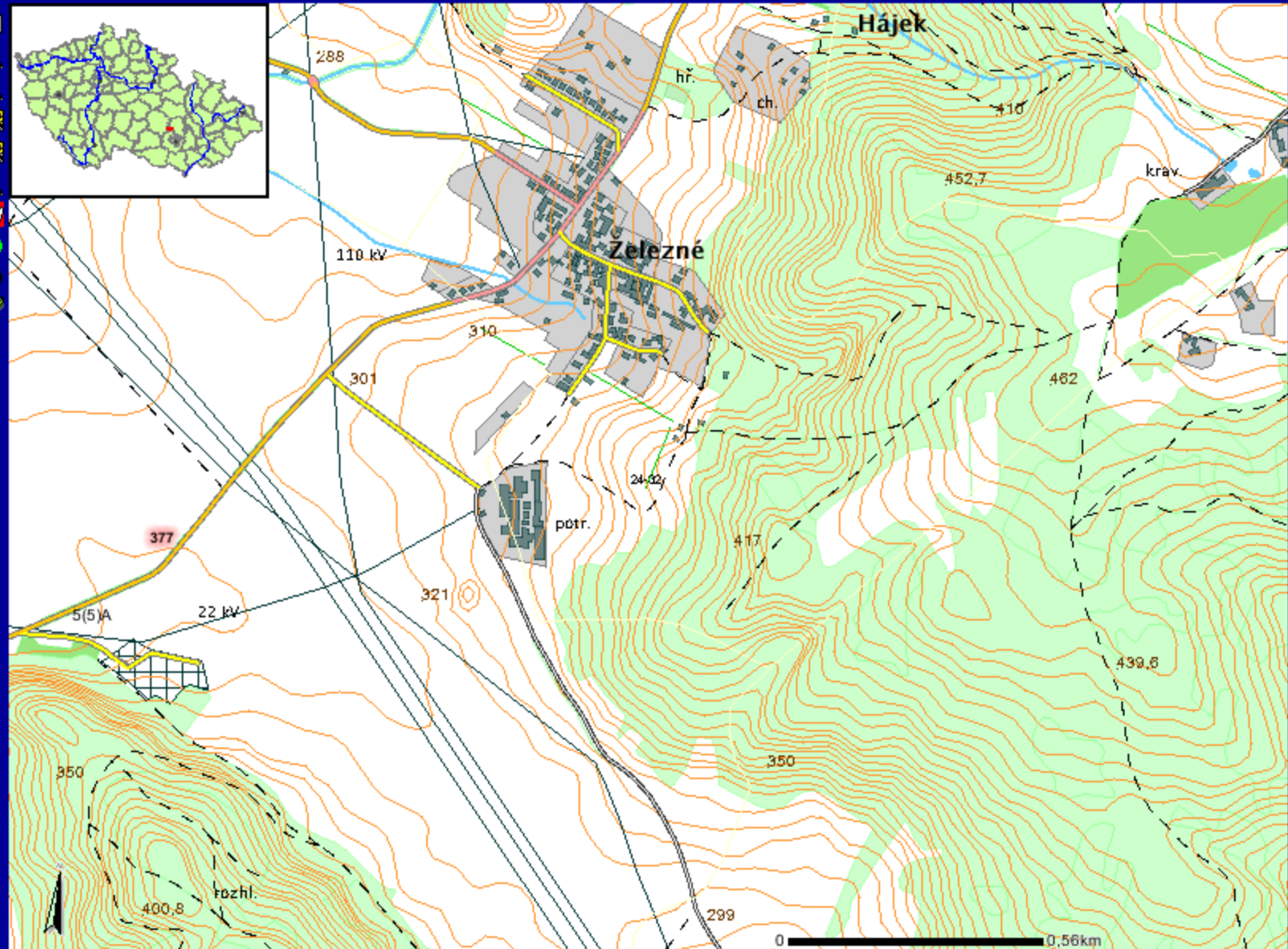
Heslo



© Česká geologická služba

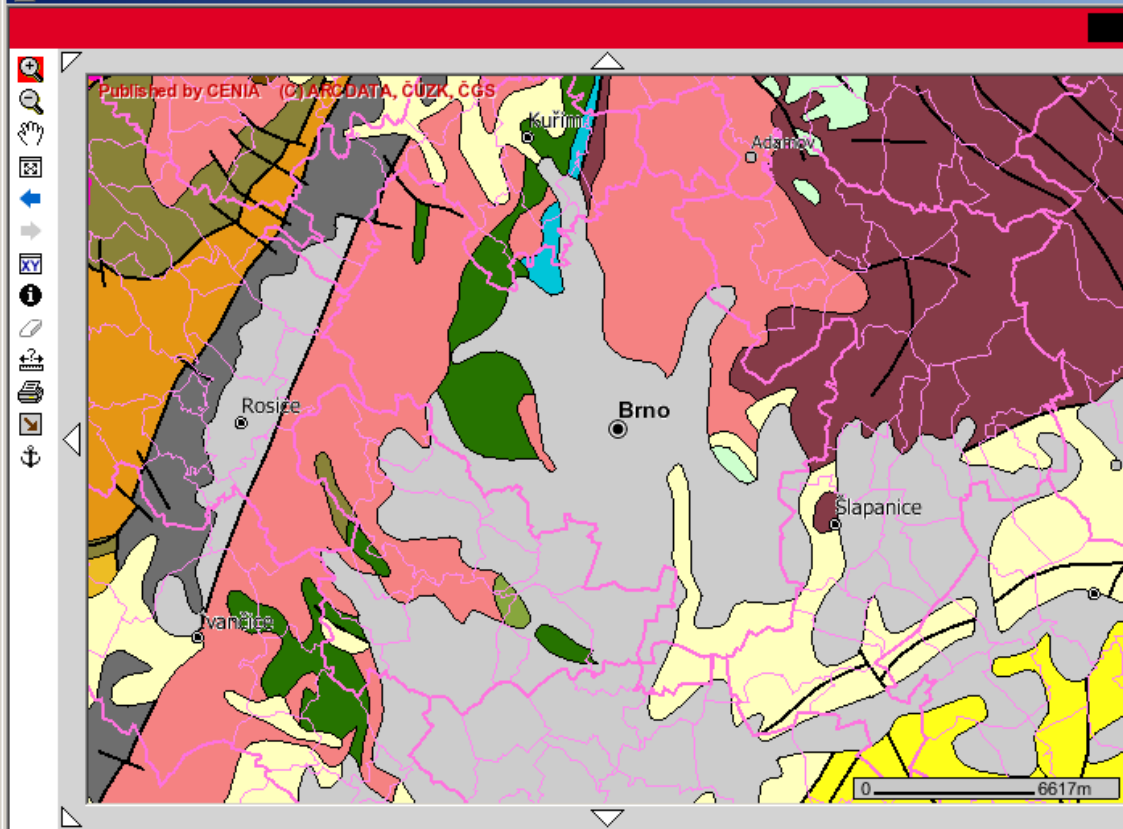
Start Geografická geografická ... Interaktivní mapy_mater... Informační portál Čes... Internet 10:20

Tisk Dotazy v aktivní vrstvě Administrativní jednotky Listoklady Pevný zoom Náповěda



- Vektorové**
- GeoČR
- linie
- plochy
- GeoČR
- linie
- polygony
- Geo
- SKL
- Dekorace**
- Analýza
- Listoklady
- Správa
- Rastrové**
- Geolog
- Hydro

Obra

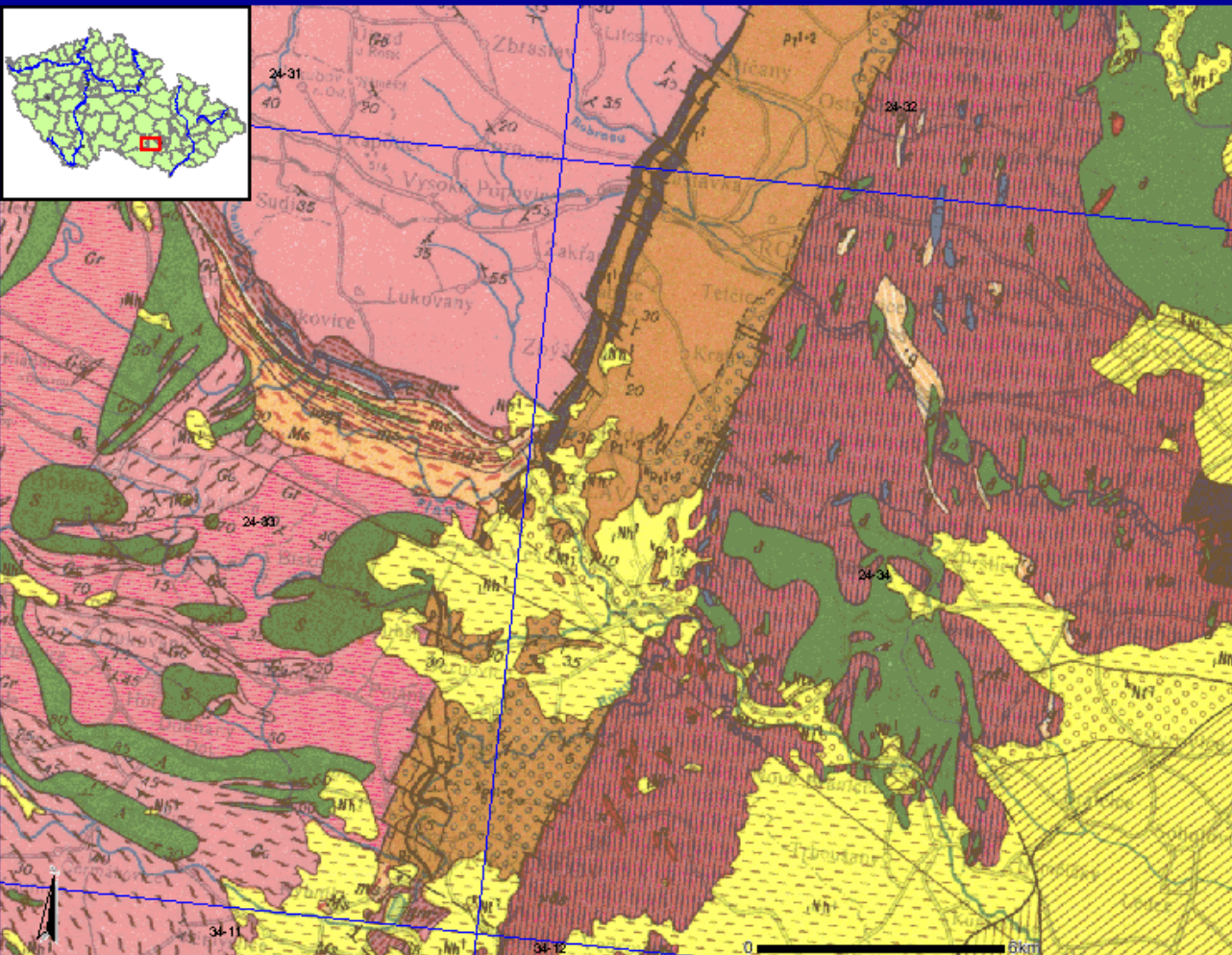


Vrstvy Legend Nastavit

- GeoCR - zlomy
 - zlom zjištěny
 - zlom předpokladany
- GeoCR - plochy
 - diority a gabra, assyntské a variske
 - granitoidy assyntské (zuly, granodiority)
 - granodiority az diority (tonalitova rada)
 - jednotvarna serie moldanubika (svorove ruly, pararuly az migmatity)
 - kvarter (hliny, sprase, pesky, sterky)
 - mezozoicke horniny (piskovce, jilovce)
 - mezozoicke horniny alpinsky zvrasnene (piskovce, bridlice)
 - ortoruly, granulity a velmi pokrocie migmatity v moldanubiku a proterozoiku
 - paleozoicke horniny zvrasnene a metamorfované (fyity, svory)
 - paleozoicke horniny zvrasnene, nemetamorfované (bridlice, drobny kremence, vapence)
 - permokarbonske horniny (piskovce, slepen jilovce)
 - pestrá serie moldanubika (svorove ruly, pararuly az migmatity s vlozkami vapence, eřianu, kvarcu, grafitu a amfibolitu)
 - proterozoicke horniny assyntsky zvrasnene ružna silnem variskem orepracovane



Application created by
(c) MGE Data 2002-2005



Vektorové vrstvy

- GeoČR 50
- GeoČR 500
- linie
- polygony
- Geol.lokality **LEG**
- Skládky **LEG**
- Dekorační kameny
- Analýzy
- Listoklady
- Správní celky

Rastrové vrstvy

- Geologické mapy
- 1:200 000 **LEG**
- 1:50 000
- Hydrogeologické mapy

Obnov mapu

© Czech Geological Survey 2004

ÚHÚL

Mapy zdravotního stavu lesů ČR z družicových snímků - Windows Internet Explorer
http://212.158.143.149/mapserv/php/mapserv3.php?project=landsat&

Mapy zdravotního stavu lesů ČR z družicových snímků

Zdravotní stav lesních porostů ve stupnici poškození a mortality	Zdravotní stav jehličnatých lesů ve stupnici defoliaci a mortality	Vývoj zdravotního stavu jehličnatých porostů	Ohrožení jehličnatých porostů ve stupni poškození a mortality	Trend zhoršování zdravotního stavu jehličnatých porostů

Označení mapy:

STOKLASA Tech.

- Vrstvy
- Rastry
- WMS

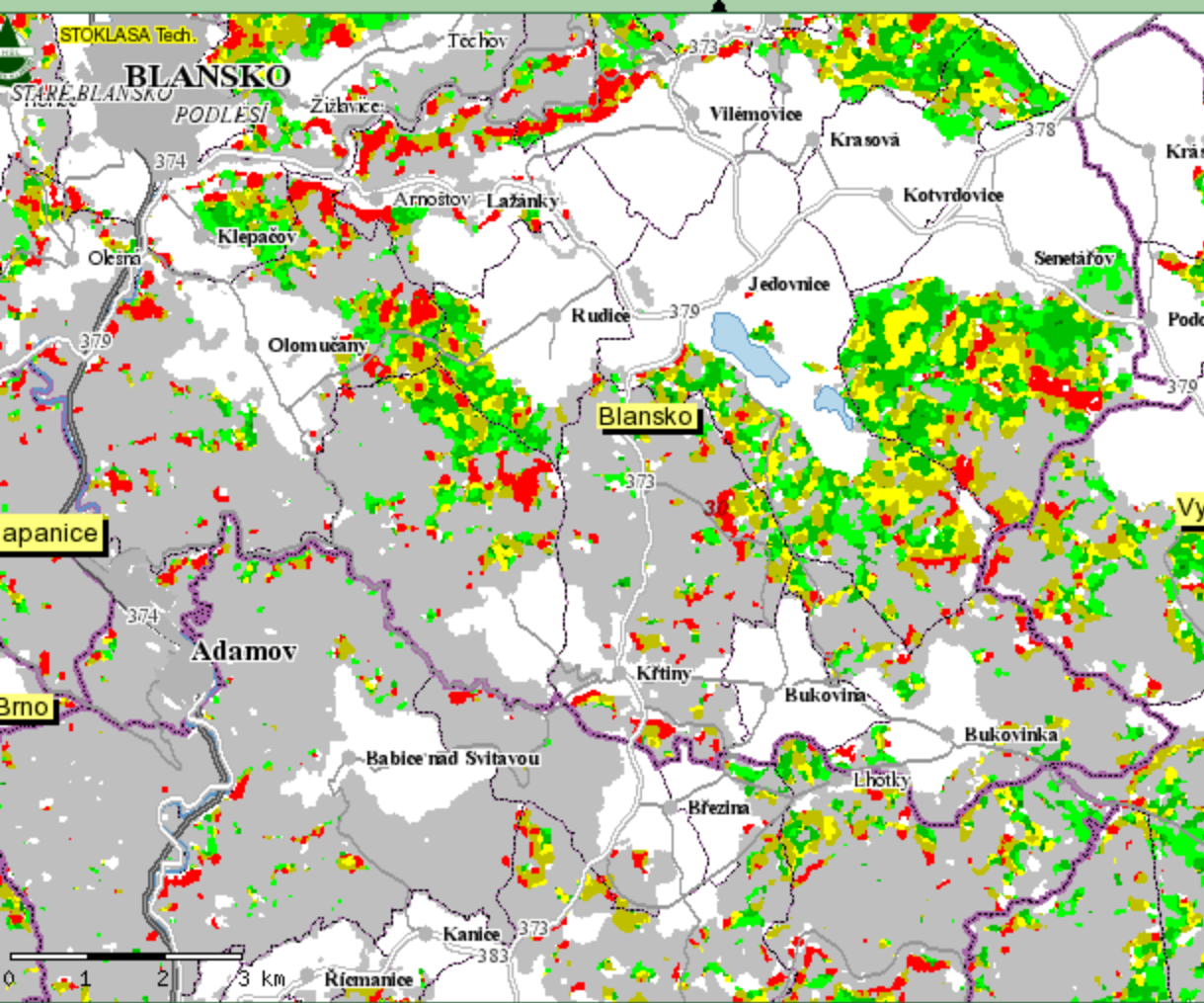
- Správní rozdělení
- Přírodní lesní oblast
- Základní vrstvy ČR
- Výškopis
- Klad SMO

- Ortofoto
- Rastr LHP LČR
- Rastr SMO

avotní stav lesních porostů ve stupnici poškození a mortality
 Zdravotní stav jehličnatých lesů ve stupnici defoliace a mortality
 Vývoj zdravotního stavu jehličnatých porostů
 Ohrožení jehličnatých porostů ve stupni poškození a mortality
 Trend zhoršování zdravotního stavu jehličnatých porostů



Označení mapy: C0400a1



Legenda mapy C - Windows Internet Explorer

http://212.158.143.149/mapserv/landsat/legendy/mapa_c.html

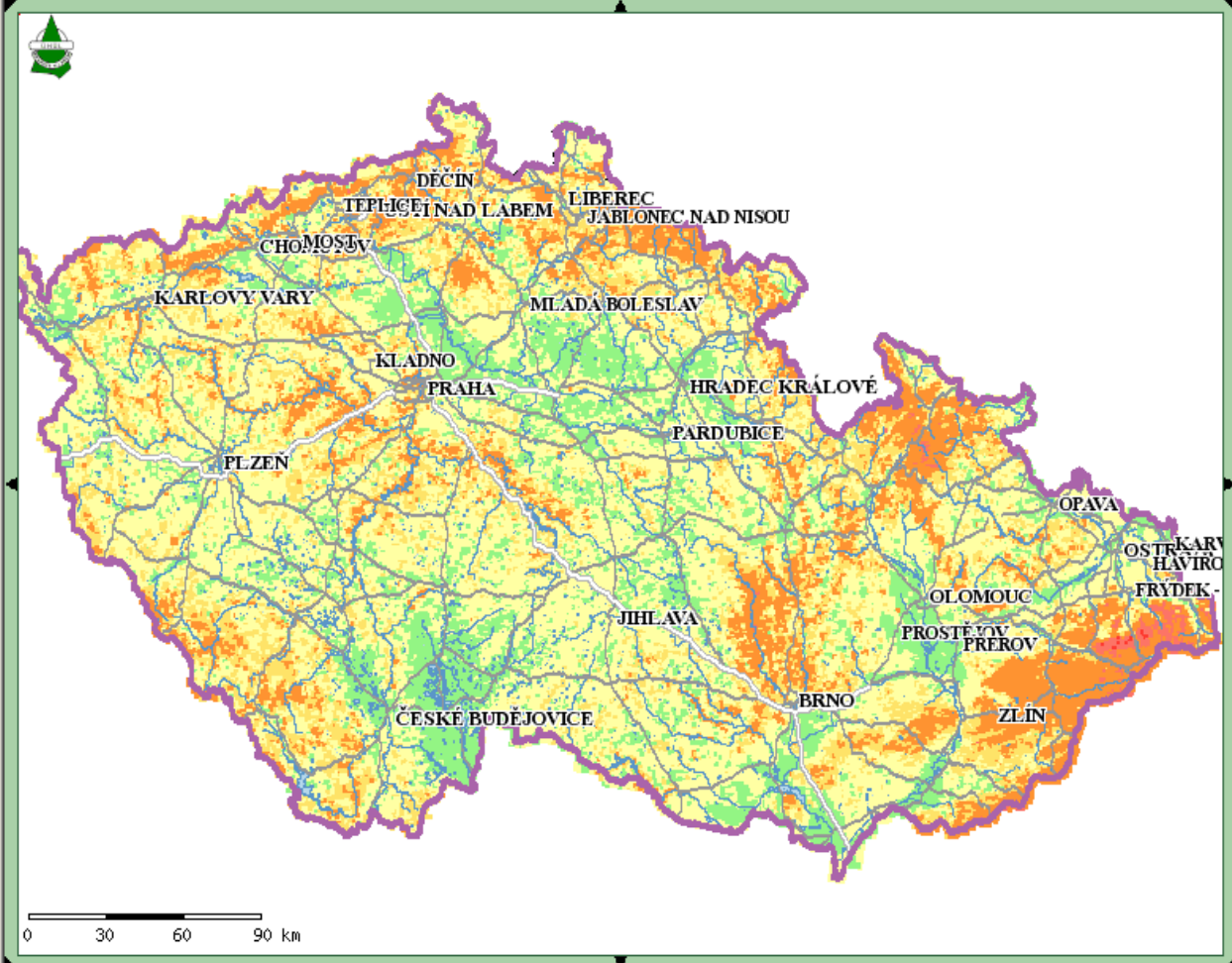
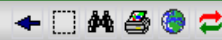
Vývoj zdravotního stavu jehličnatých porostů

	Pásmo vývoje	Zhoršení poškození a mortality o stupeň za dobu
	A	Do 5-ti let
	B	5 - 10 let
	C	10 - 15 let
	D	15 - 20 let
	E	Více než 20 let
	F	Zlepšení stavu
		Listnaté porosty

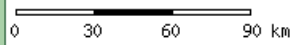
Internet 100%

Internet 100%

Půdní eroze (Klasifikace dle Stehlika)



- Editace
- Mapy ČR
 - Topografický podklad
 - Výškopis
 - Ortofoto
 - Rastr SMO - černá
 - Rastr SMO - žlutá
- Správní rozdělení
- Odborná data
 - i Půdní eroze
 - i Přírodní lesní oblast
 - i Geologické poměry
 - i Průměrný sklon terénu
 - i Pedologické poměry
 - i Klimatické poměry



1: 1 748 397 uživatel: guest editovat: [dropdown menu]



Jiné mapové servery

- Canada
- Google Earth maps
- Microsoft
- Vyhledavače - heslo:
mapový server, mapserver, mapmaker

Legend

- | Layer | |
|---|----------------------|
| <input type="checkbox"/> | Roads |
| <input type="checkbox"/> | Railroads |
| <input checked="" type="checkbox"/> | Drainage |
| <input checked="" type="checkbox"/> | Water |
| <input type="checkbox"/> | Parks |
| <input checked="" type="checkbox"/> | Elevation/Bathymetry |
| <input checked="" type="checkbox"/> | Pop. Place |
| <input checked="" type="checkbox"/> | Province Boundary |
| <input checked="" type="checkbox"/> | Federal Limit |
| <input checked="" type="checkbox"/> | Foreign Land |
| <input type="checkbox"/> | Grid |
| <input type="button" value="Redraw Map"/> | |

Quick View

Java Mode Enabled
Click to Disable

CANADA



Keymap



400 x 300

Information





např. „10 market st, san francisco“ nebo „hotely v blízkosti“

Hledat mapy

Vyhledat na mapě

Najít firmy

Vyhledat trasy

Tisk Odeslat Odkaz na tuto stránku

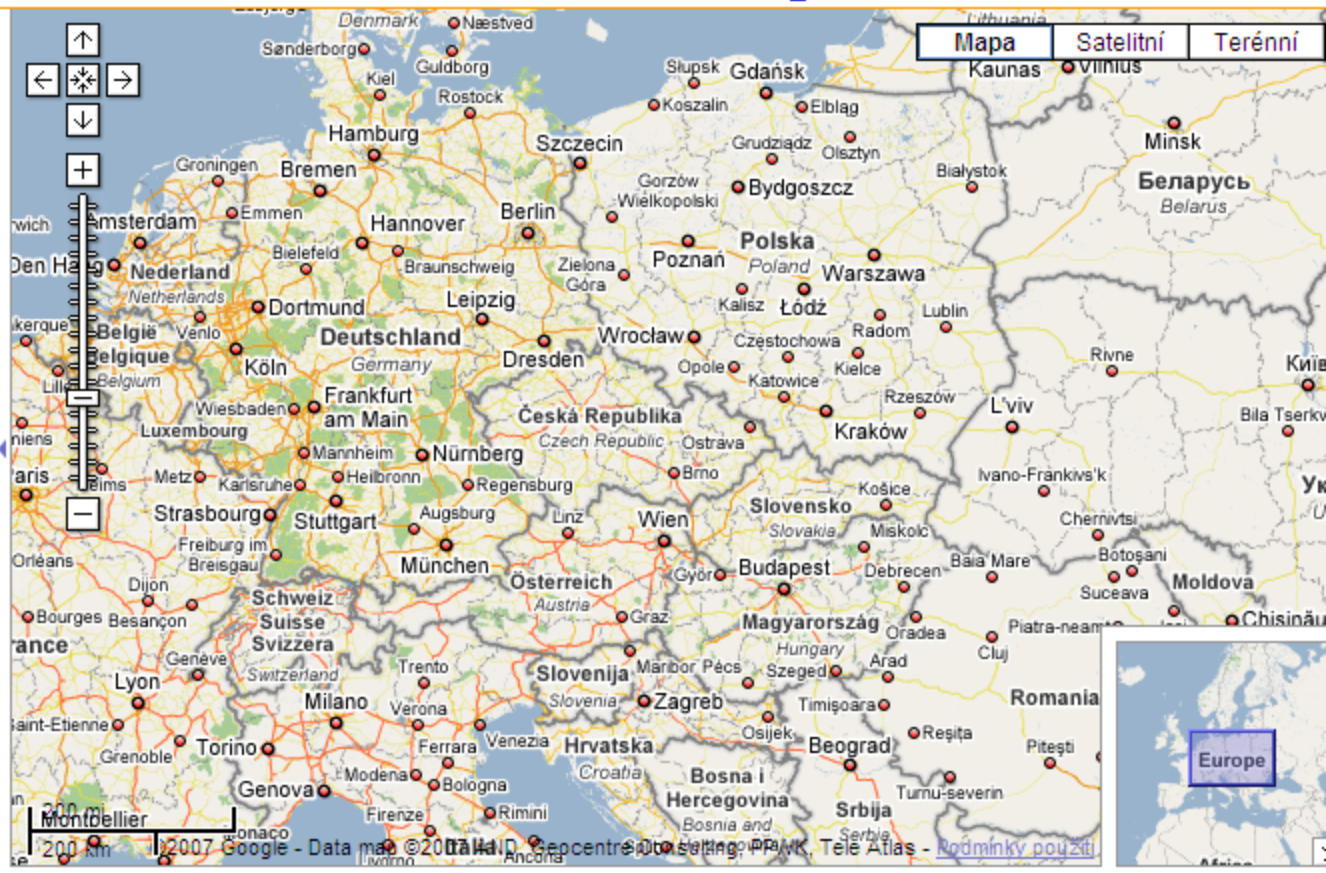
Užijte si vaše aplikace Mapy Google.

Vyhledat na mapě, např. „10 market st, san francisco“

Najít firmy, např. „hotely v blízkosti“

Vyhledat trasy, např. „10 market st, san francisco“

Používat aplikaci Mapy Google pomocí telefonu: [Další informace](#)
Přidat nebo upravit vlastní firmu: [Další informace](#)
Propagovat pomocí aplikace Mapy Google: [Další informace](#)
Přidat aplikaci Mapy Google na vlastní web: [Další informace](#)
Získejte bezplatné místní informace. 800-GOOG-411: [Další informace](#)



[Uložená umístění](#) | [Přihlásit se ke službě](#) | [Nápověda](#)

Google Maps např. „10 market st, san francisco“ nebo „hotely v blízkosti“
Hledat mapy
Vyhledat na mapě Najít firmy Vyhledat trasy

Výsledky hledání Moje mapy

Tisk Odeslat Odkaz na tuto stránku

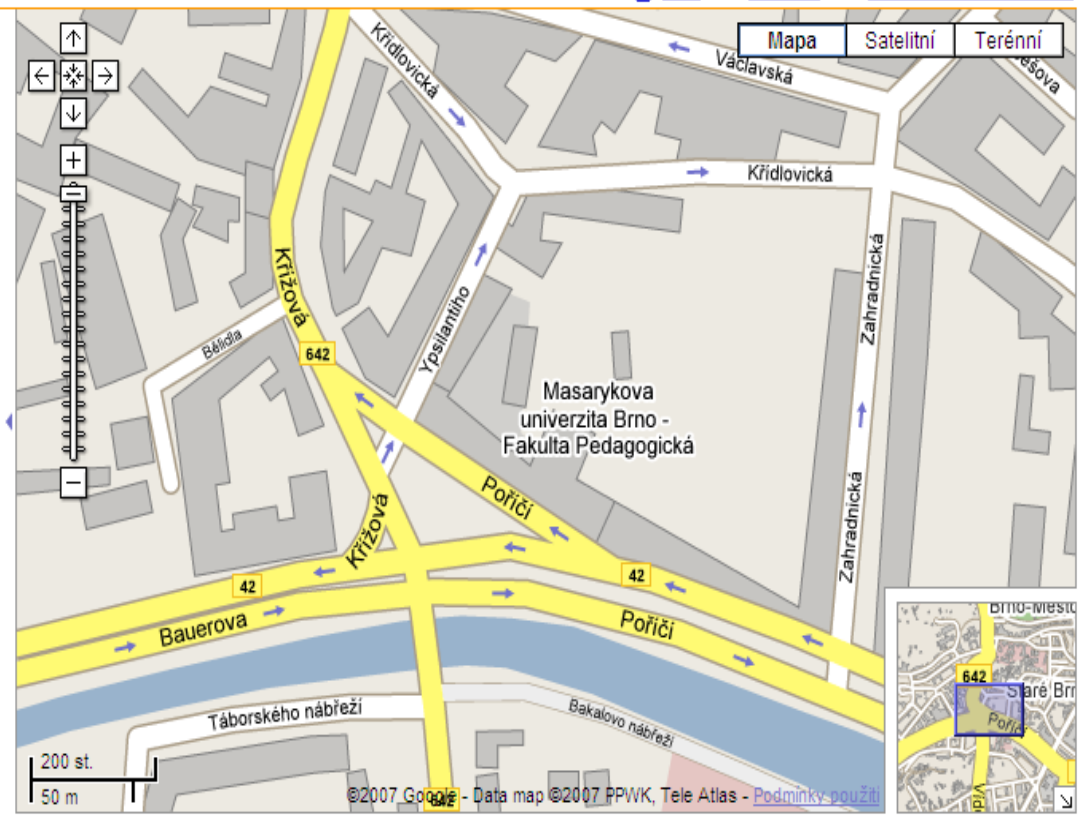
Vítá vás aplikace Mapy Google.

Vyhledat na mapě, např.
[kansas city](#)
[10 market st, san francisco](#)

Najít firmy, např.
[hotely v blízkosti](#)
[pizza](#)

Vyhledat trasy, např.
[letišťe jfk na 350 5th ave, new york](#)
[seattle na 98109](#)

- Používat aplikaci Mapy Google pomocí telefonu: [Další informace »](#)
- Přidat nebo upravit vlastní firmu: [Další informace »](#)
- Propagovat pomocí aplikace Mapy Google: [Další informace »](#)
- Přidat aplikaci Mapy Google na vlastní web: [Další informace »](#)
- Získejte bezplatné místní informace. 800-GOOG-411: [Další informace »](#)





např. „10 market st, san francisco“ nebo „hotely v blízkosti“

Hledat mapy

Vyhledat na mapě | Najít firmy | Vyhledat trasy

Uložená umístění | Přihlásit se ke službě | nápověda

Výsledky hledání | Moje mapy

Tisk | Odeslat | Odkaz na tuto stránku

Instalace aplikace Mapy Google.

Vyhledat na mapě, např. [san francisco](#)

Najít firmy, např. [hotely v blízkosti](#)

Vyhledat trasy, např. [cesta na JFK na 350 5th ave, new york](#)

- Používat aplikaci Mapy Google pomocí telefonu: [Další informace](#)
- Přidat nebo upravit vlastní firmu: [Další informace](#)
- Propagovat pomocí aplikace Mapy Google: [Další informace](#)
- Přidat aplikaci Mapy Google na vlastní web: [Další informace](#)
- Získejte bezplatné místní informace. 800-GOOG-411: [Další informace](#)

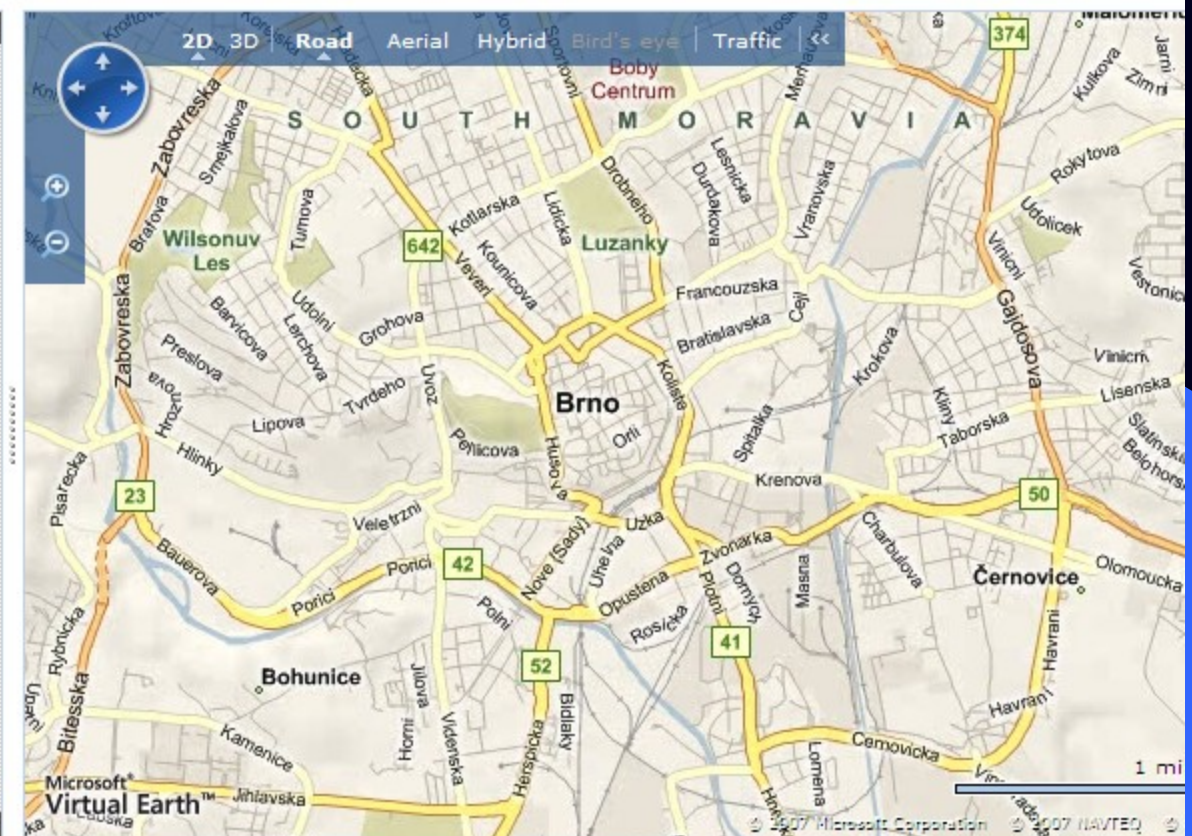


me

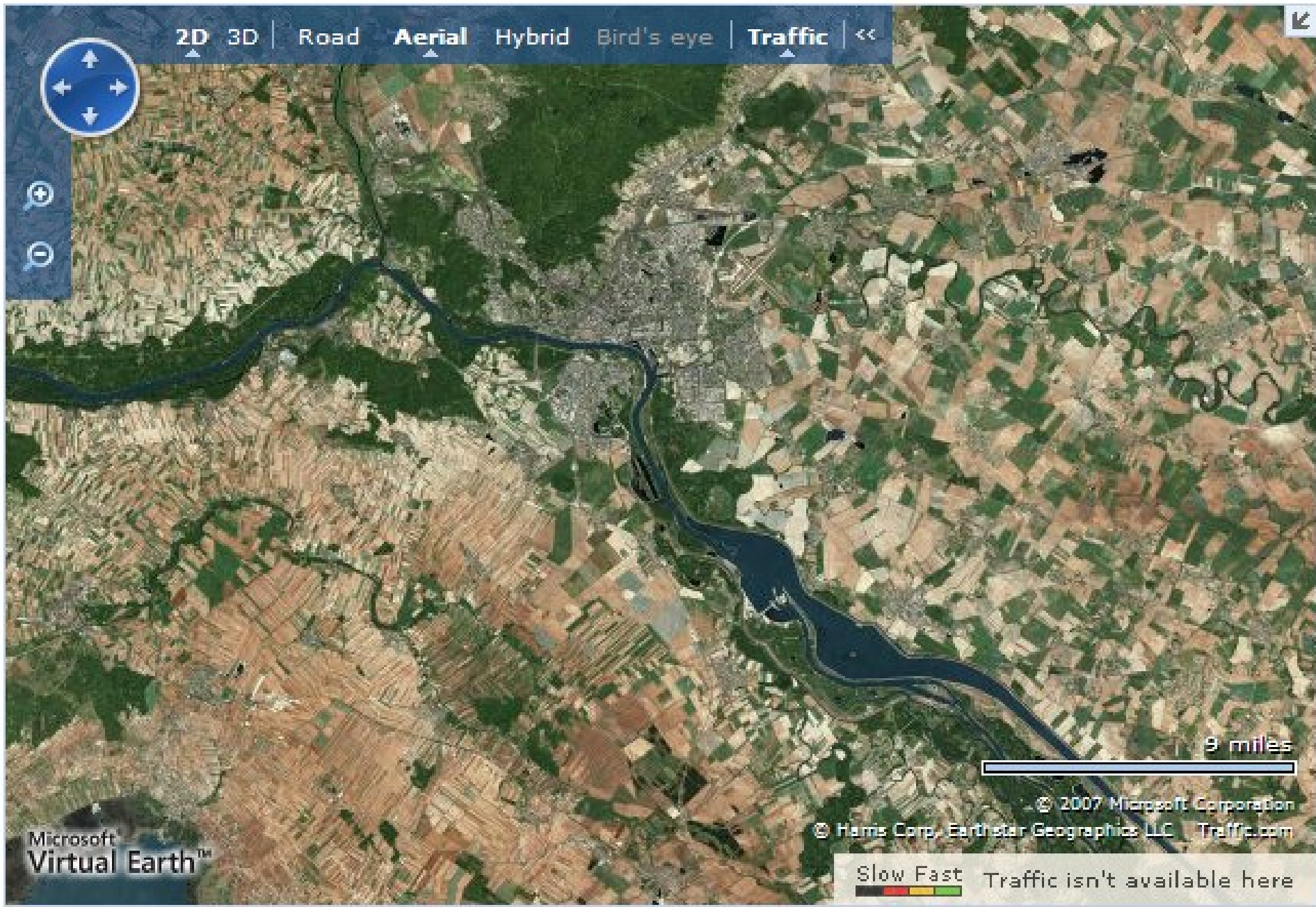
Search the map
Find businesses, people, collections, or places using the search box above. Or, browse for businesses by category.
[Browse all categories](#)

Get directions
Get turn-by-turn directions. Customize your route to avoid traffic.
[Get directions](#) · [Check traffic](#)

Explore
Add your own information about a place. Share it. See what others have added.
[Explore collections](#) · [Install 3D](#)



2D 3D | Road **Aerial** Hybrid Bird's eye Traffic <<



9 miles



Microsoft
Virtual Earth™

© 2007 Microsoft Corporation
© Harris Corp., Earthstar Geographics LLC Traffic.com

Slow Fast Traffic isn't available here





např. „10 market st, san francisco“ nebo „hotely v blízkosti“

Hledat mapy

Vyhledat na mapě

Najít firmy

Vyhledat trasy

[Uložená umístění](#) | [Přihlásit se ke službě](#) | [Nápověd](#)

Výsledky hledání | [Moje mapy](#)

[Tisk](#) | [Odeslat](#) | [Odkaz na tuto stránk](#)

...i vás aplikace Mapy Google.

...edat na mapě, např.
[...as city](#)
[...market st, san francisco](#)

... firmy, např.
[...ly v blízkosti](#)

...edat trasy, např.
[...ě jfk na 350 5th ave, new york](#)
[...tle na 98109](#)

Používat aplikaci Mapy Google pomocí telefonu:
[Další informace »](#)
Přidat nebo upravit vlastní firmu: [Další informace »](#)
Propagovat pomocí aplikace Mapy Google:
[Další informace »](#)
Přidat aplikaci Mapy Google na vlastní web:
[Další informace »](#)
Získejte bezplatné místní informace. 800-GOOG-411: [Další informace »](#)



Mapy pro PDA

Jedná se o jedinečné spojení kvalitních rastrových podkladů a vektorových dat pro **vizuální a hlasovou navigaci**.

Mapy mají široké víceúčelové uplatnění, navigací počínaje a turistikou konče.

Součástí map jsou rozsáhlé databáze objektů mnoha kategorií.

Mapa Prahy / Palm OS, 320 x 320 pí

Náhledy obrazovek



Mapa ČR / Pocket PC, 240 x 320 pixelů

Funkce SW pracujícího v PDA

- Instalace více map (automapy, plány měst, turistické mapy)
- Hledání a zobrazení bodů zájmu
- Volba měřítka mapy (úrovně mapy)
- Volba formátu souřadnic (WGS84 nebo S42)
- Vstup zadáním souřadnic
- Zobrazení souřadnic aktuální polohy
- Automatická detekce připojené GPS
- Upozornění ztráty a obnovení signálu GPS
- Zobrazení rychlosti, azimutu a nadmořské výšky
- Zobrazení počtu a stavu satelitů
- Ukládání bodů (waypoints)
- Ukládání projetych tras (tracks)
- Přehrávání uložených tras
- Měření vzdáleností v mapě
- Virtuální tlačítka (ovládání přes obrazovku)
- Zobrazení bodů zájmu v mapě
- Navádění na zvolený bod (směr a vzdálenost)
- Hledání doporučené cesty (routing)
- Hledání cest po cyklotrasách (routing)
- Zobrazení nalezené cesty v mapě
- Výpis itineráře
- Vizuální navigace po nalezené cestě
- Hlasová navigace po nalezené cestě
- Výběr hlasu - ženský nebo mužský

See you later