

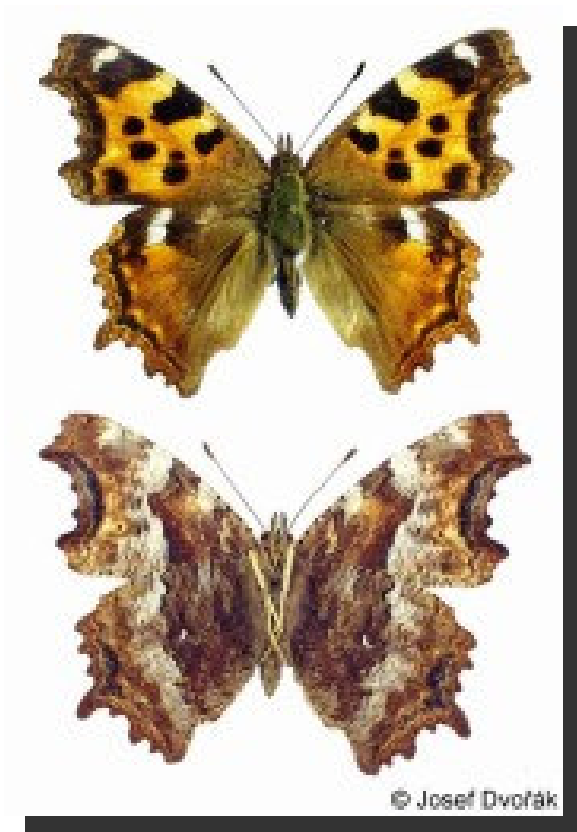
OHROŽENÉ DRUHY MOTÝLŮ V ČR

Petra Stenclová

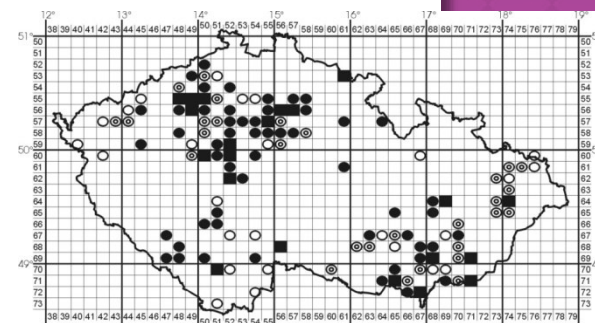
BABOČKOVITÍ

Nymphalidae

BABOČKA BÍLÉ L



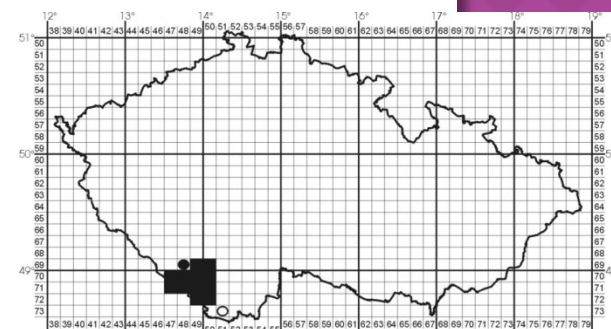
Ohrožení a ochrana. Vymřelý (60. léta 20. století). Tento druh nevymizel pouze z České republiky, ale prakticky v celé západní části svého areálu, tedy ze středoevropského prostoru



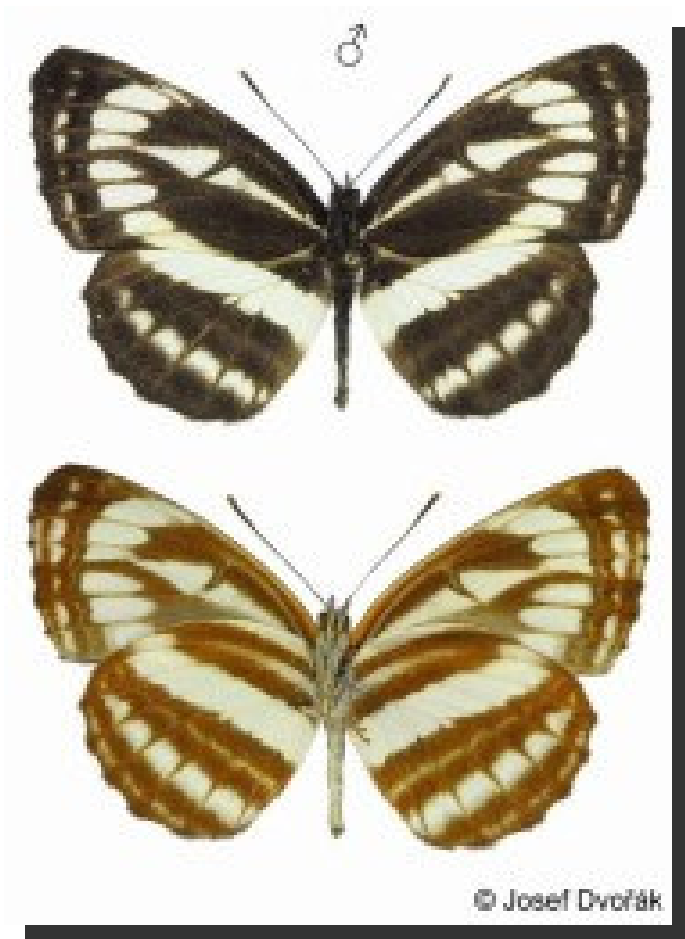
PERLEŤOVEC MOKŘADNÍ



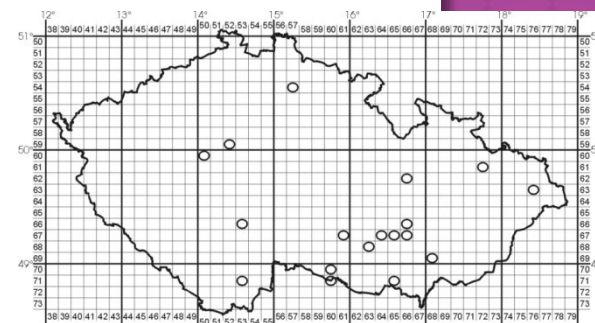
Ohrožení a ochrana. Ohrožen pro svůj malý areál v rámci ČR. Těžiště výskytu v ČR ve velkoplošných chráněných územích, včetně Národního parku Šumava



BĚLOPÁSEK HRACHOROVÝ



V Čechách vyhynul již v 19. století a na Moravě v polovině 20. století. Ještě počátkem 20. století byl lokálně rozšířen na Moravě

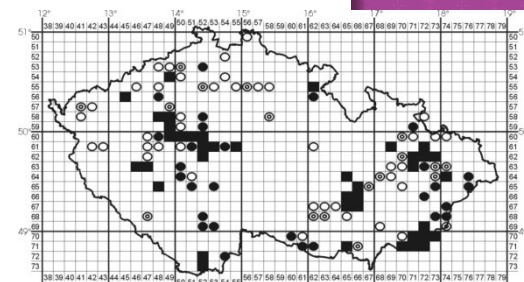


BĚLOPÁSEK DVOUŘADÝ



© Josef Dvořák

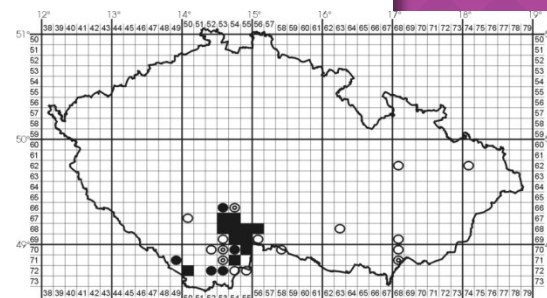
Ohrožený, v ČR legislativně chráněný.
Přestože dosud místy přežívají silné
populace, v řadě oblastí ustupuje se
zarůstáním osluněných světlin a
převáděním lesů na stejnověké kultury



BĚLOPÁSEK TAVOLNÍKOVÝ



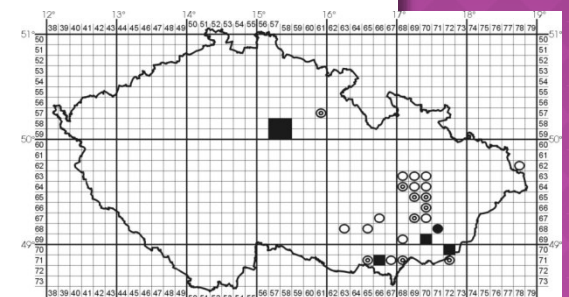
Ohrožený. Současný výskyt omezen na oblast jižních Čech. Vyhynul z některých oblastí



HNĚDÁSEK OSIKOVÝ



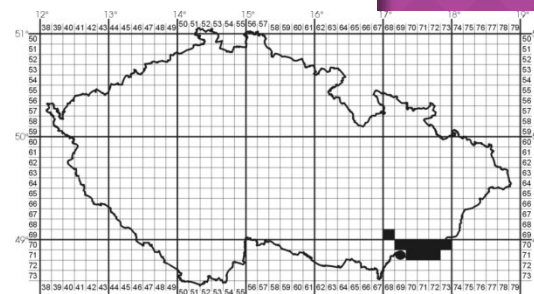
Jeden z
nejohroženějších
druhů denních
motýlů v ČR. V ČR a
EU legislativně
chráněn



PERLEŤOVEC DVOUŘADÝ



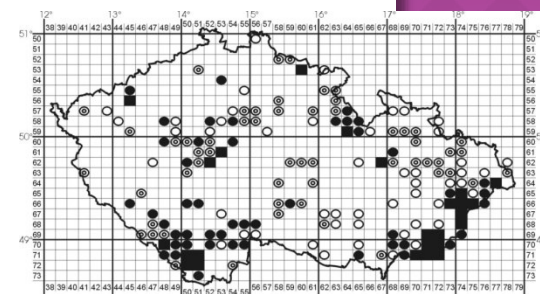
Ohrožený. Pouze na jihovýchodní Moravě. Především v Bílých Karpatech, kde je místy hojný.



PERLEŤOVEC MACEŠKOVÝ



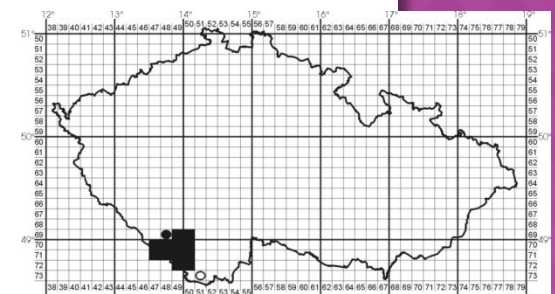
Kriticky ohrožený. Jeden z našich nejohroženějších denních motýlů; biotopové nároky a příčiny ústupu jsou navíc prakticky neznámé



PERLEŤOVEC MOKŘADNÍ



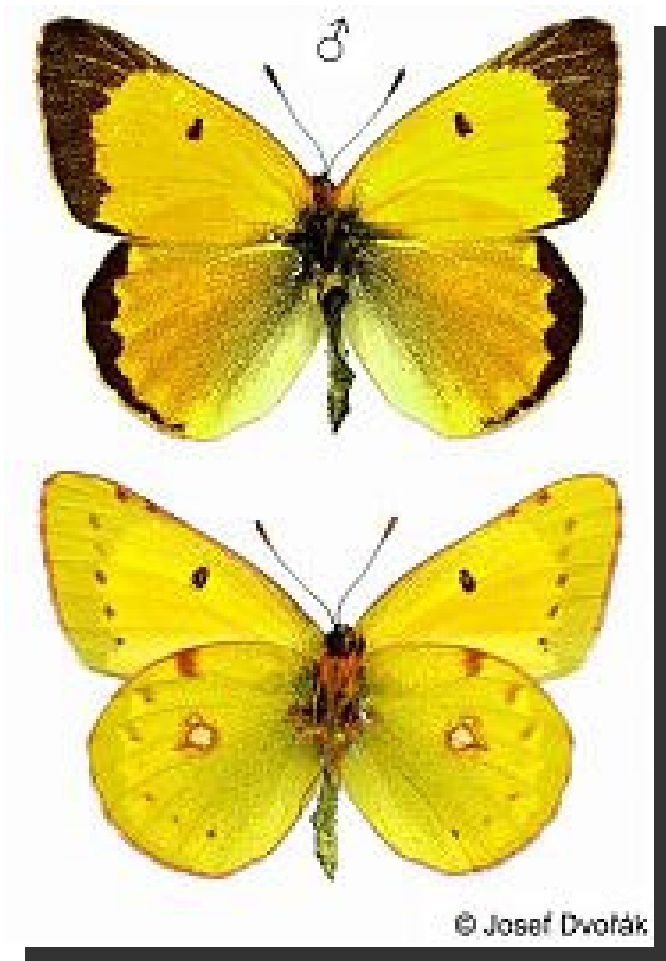
Ohrožen pro svůj malý areál v rámci ČR



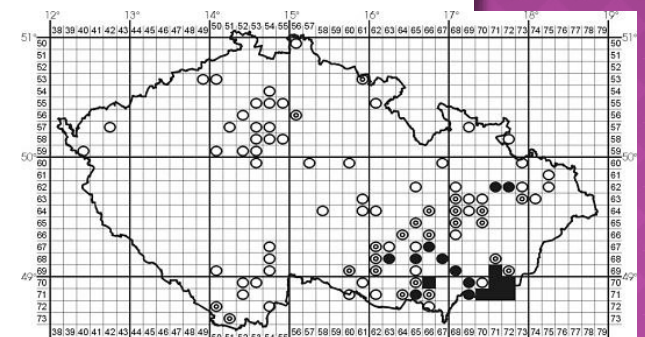
BĚLÁSKOVITÍ

Pieridae

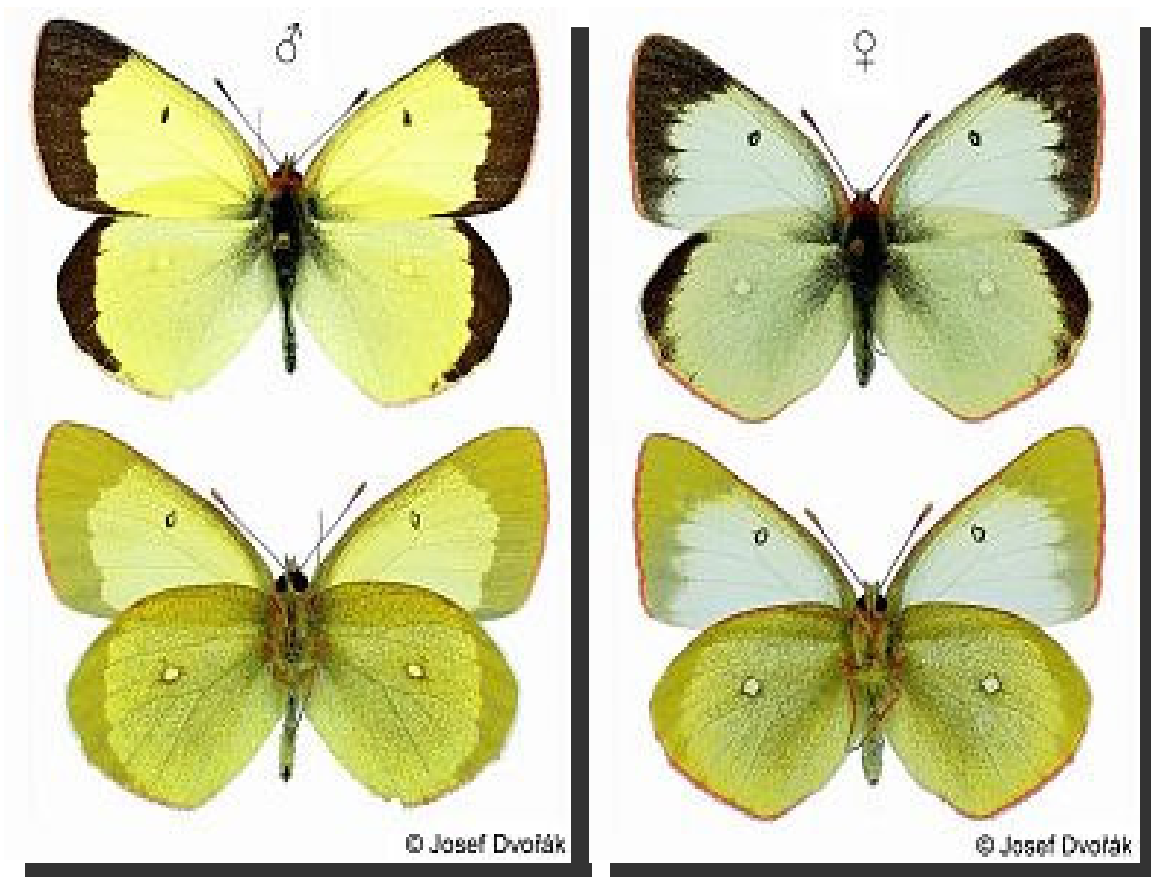
ŽLUŤÁSEK BARVOMĚNNÝ



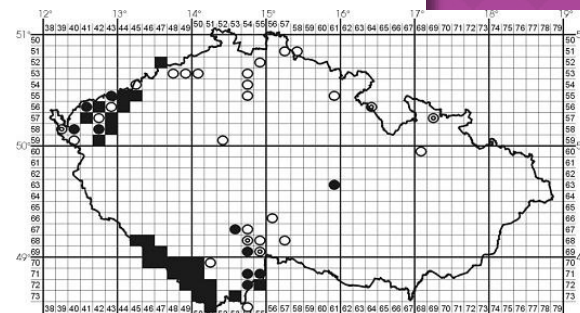
Nejohroženější denní motýl České republiky, v současnosti na hranici vymření



ŽLUŤÁSEK BORŮVKOVÝ



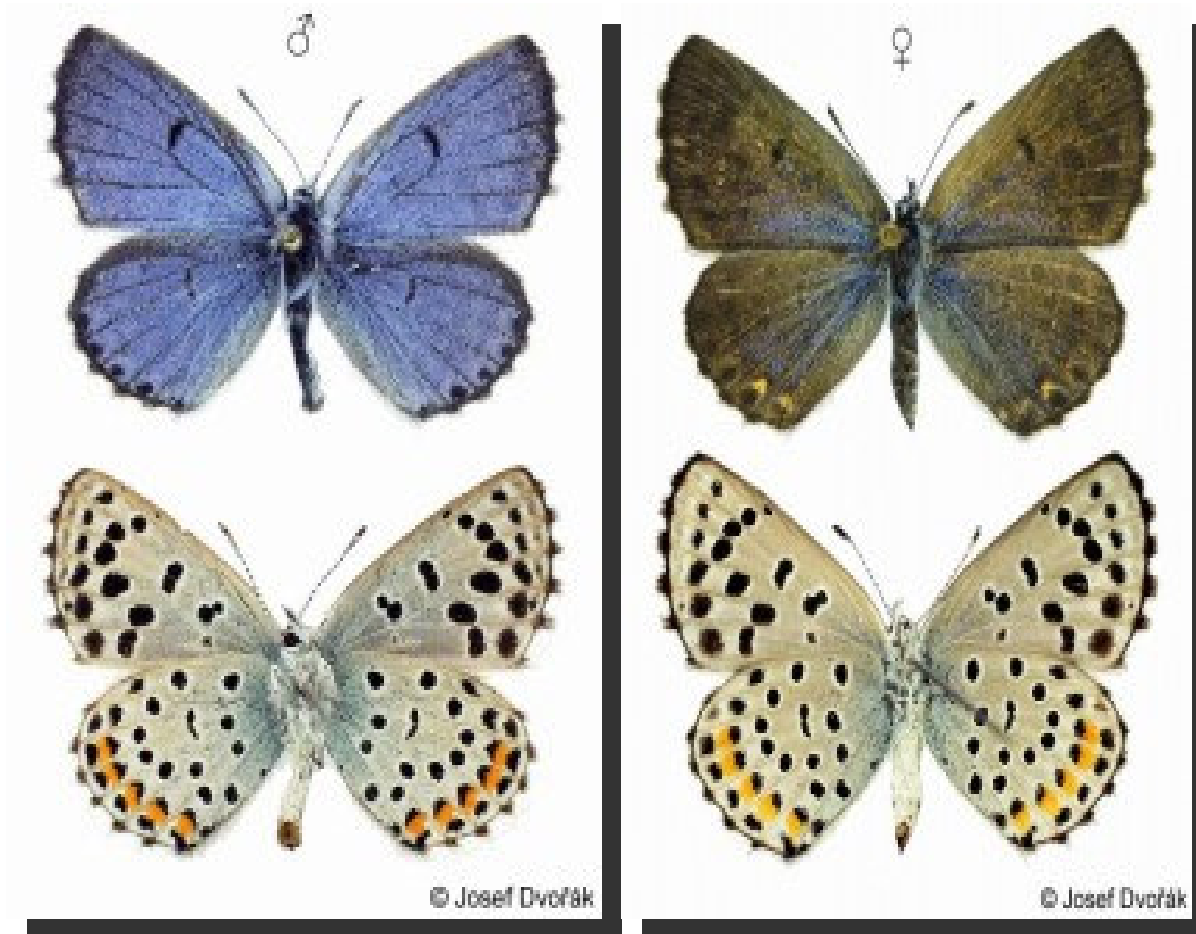
Ohrožený, v ČR
legislativně
chráněný.
Dramaticky
ustupuje všude
vyjma šumavských
a některých
krušnohorských
lokalit



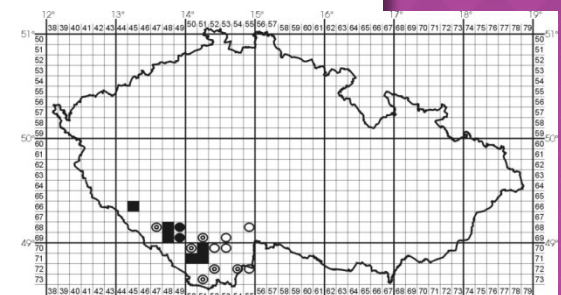
MODRÁSKOVITÍ

Lycaenidae

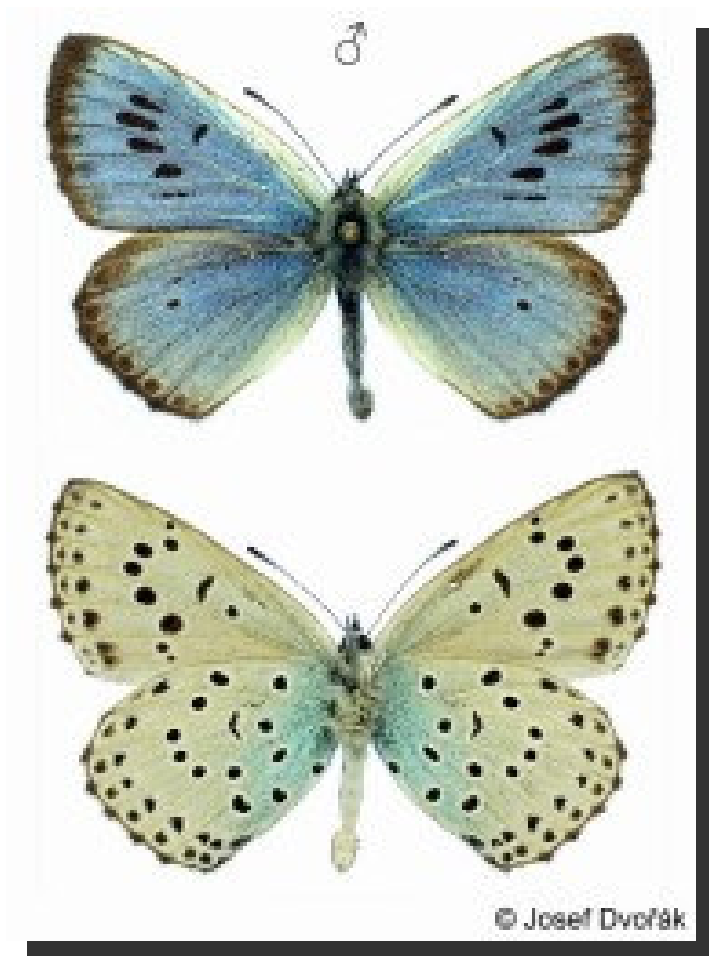
MODRÁSEK ČERNOČÁRNÝ



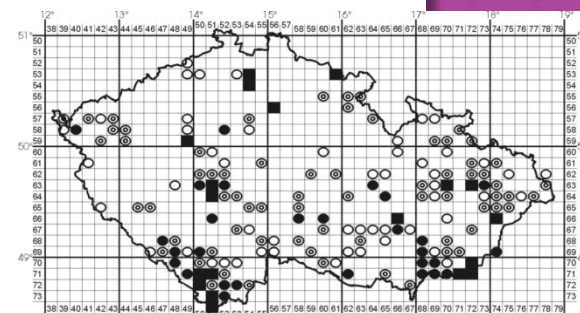
**Kriticky
ohrožený
druh na
pokraji
vymření**



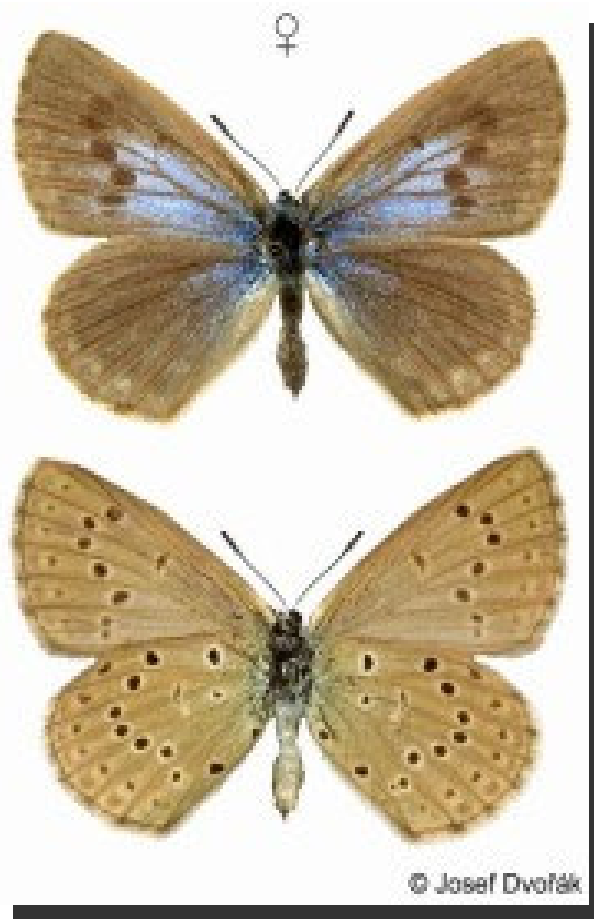
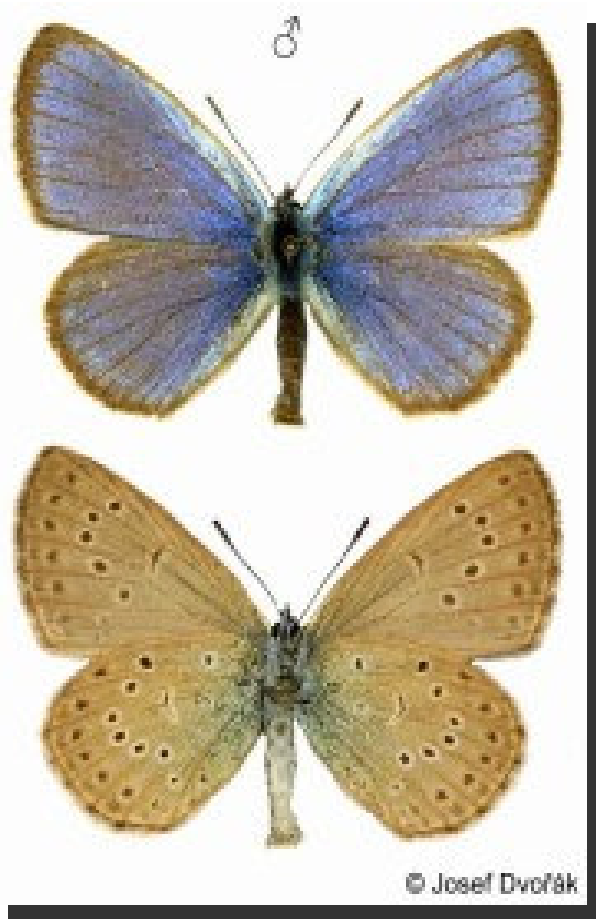
MODRÁSEK ČERNOSKVRNNÝ



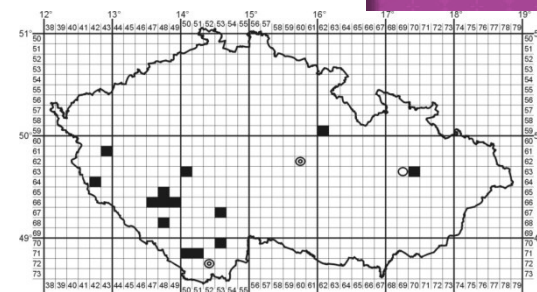
Vymírající, kriticky ohrožený druh, v ČR a EU legislativně chráněný. Přežívající populace jsou malé a izolované.



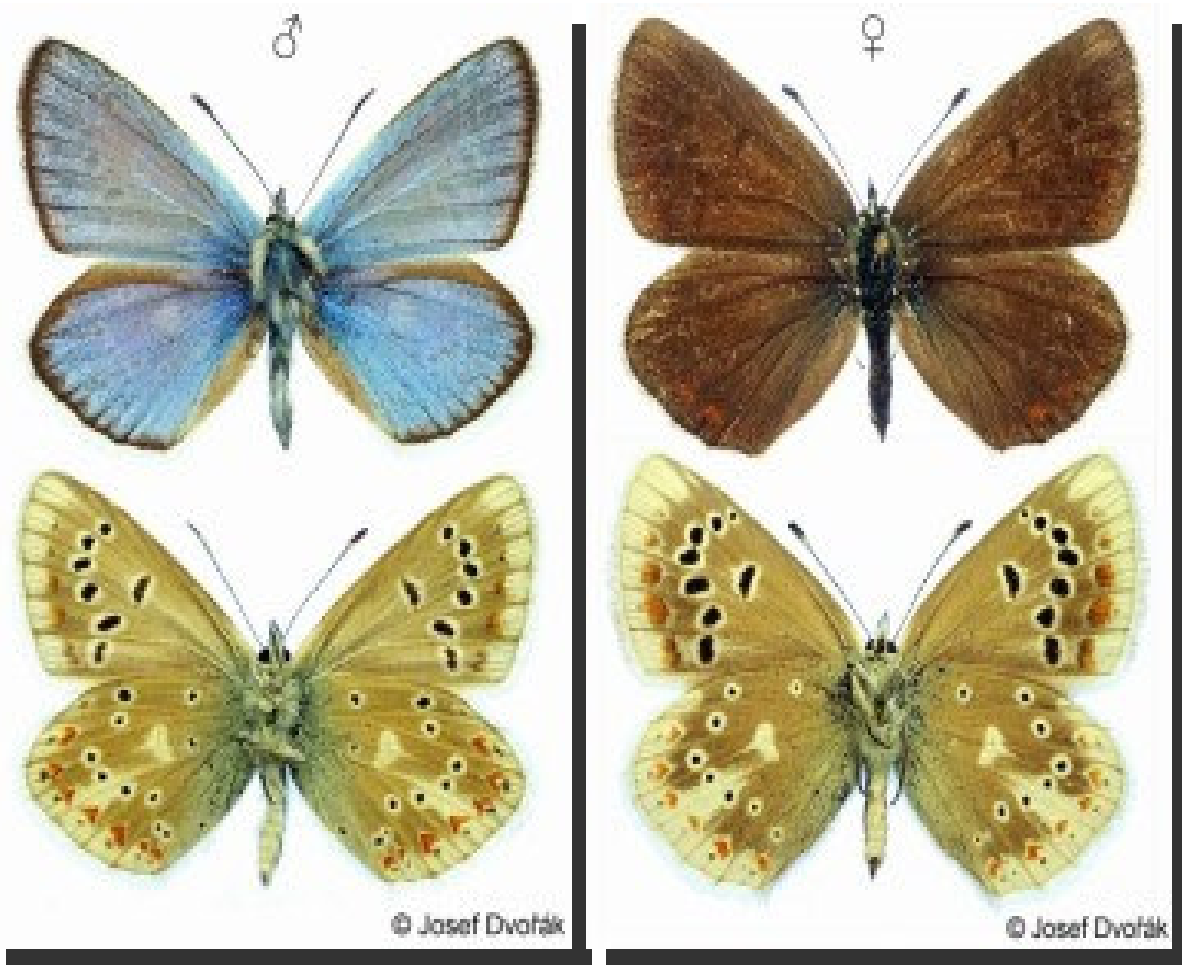
MODRÁSEK HOŘCOVÝ



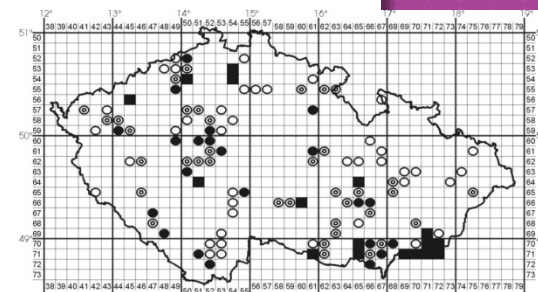
**Kriticky
ohrožený,
vymírající**



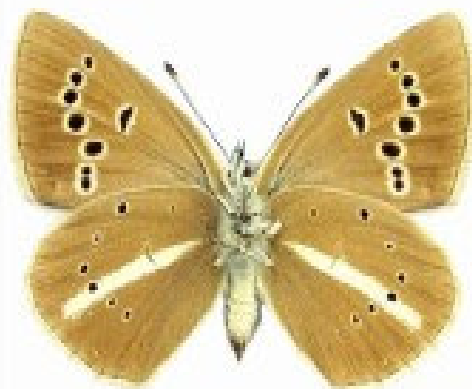
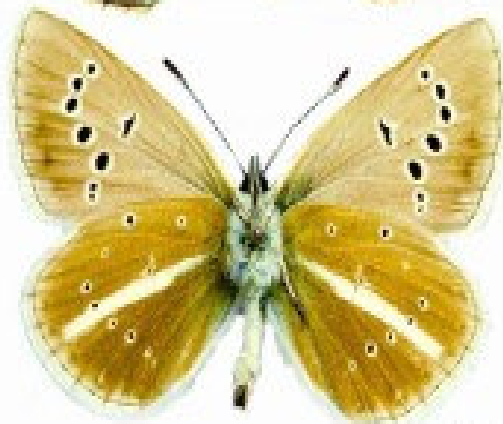
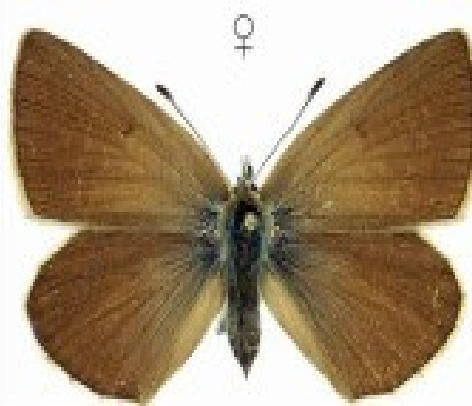
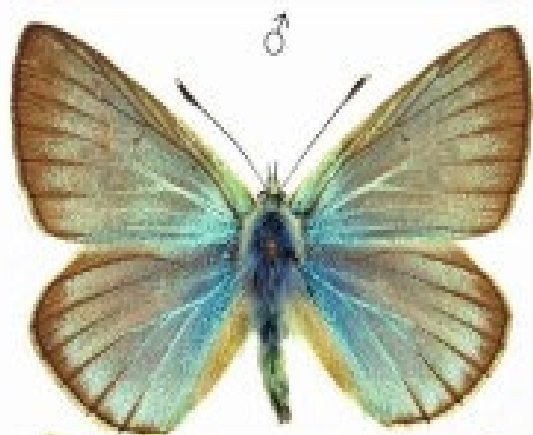
MODRÁSEK KOMONICOVÝ



**Kriticky
ohrožený, vymírá
ve většině severní
a střední Evropy**



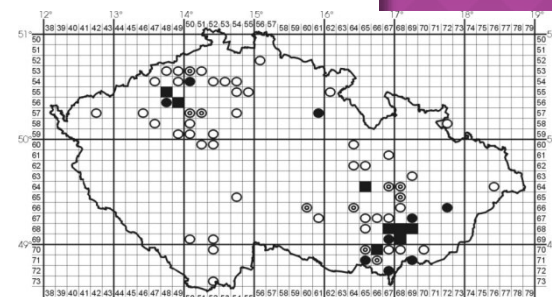
MODRÁSEK LIGRUSOVÝ



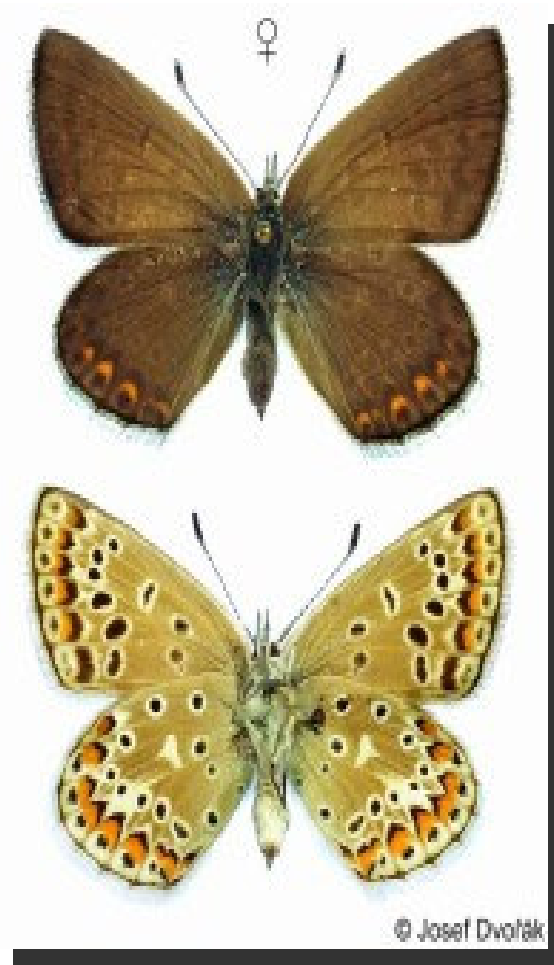
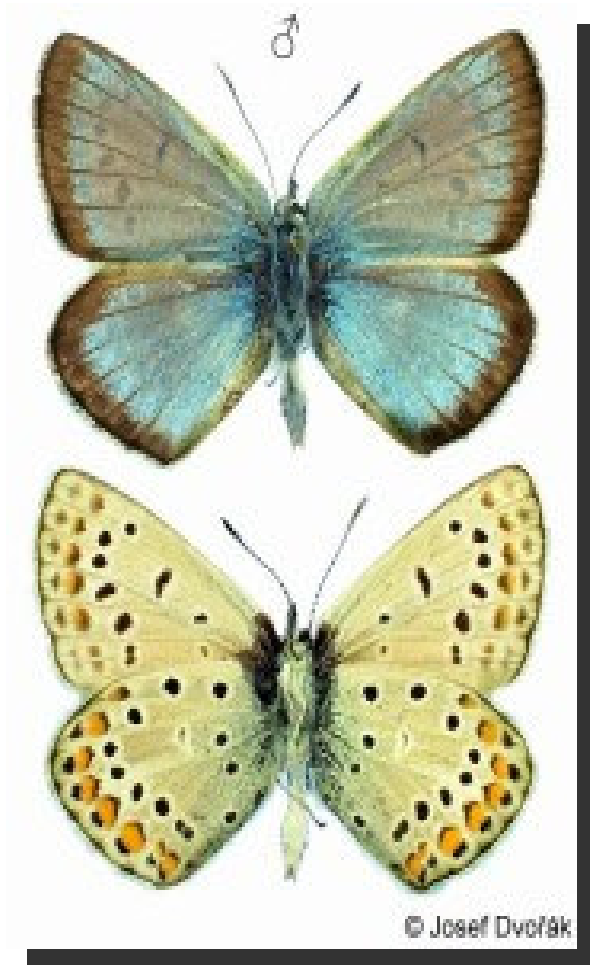
© Josef Dvořák

© Josef Dvořák

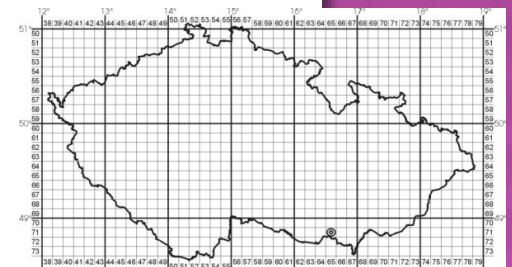
**Kriticky ohrožený,
blízko vymření.
Nutná je ochrana a
zachování všech
jeho stanovišť, jež
jsou potenciálně
ohrožovány
zarůstáním**



MODRÁSEK STEPNÍ



Vymřelý
(1957).



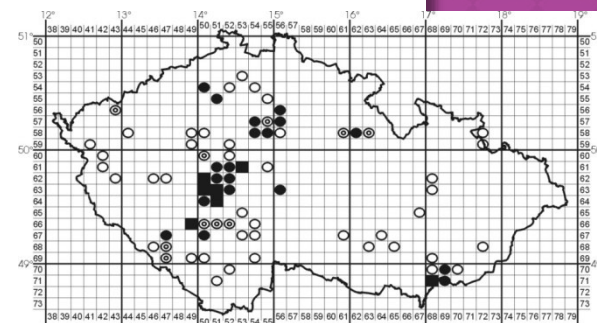
OKÁČOVITÍ

Satyrinae

OKÁČ BĚLOPÁSNÝ



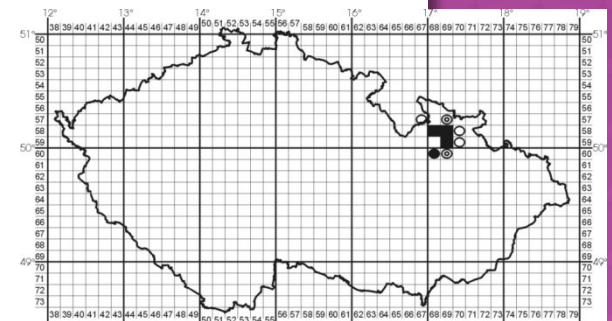
Kriticky ohrožený, blízko vymření,
jeden z našich nejohroženějších
motýlů



OKÁČ MENŠÍ



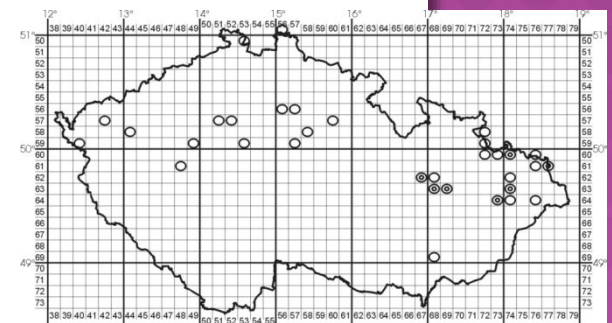
Ohrožený, endemický motýl s velmi omezeným rozšířením. V ČR a EU legislativně chráněný



OKÁČ HNĚDÝ



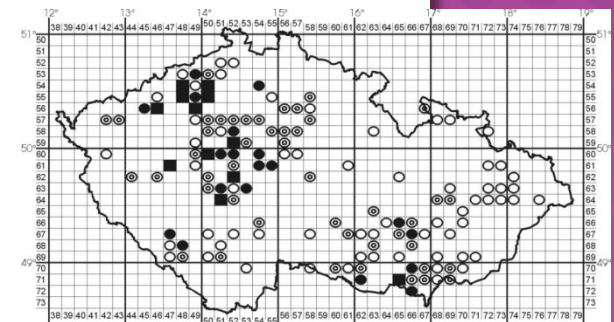
Vymřelý (1978), v EU legislativně chráněný



OKÁČ SKALNÍ



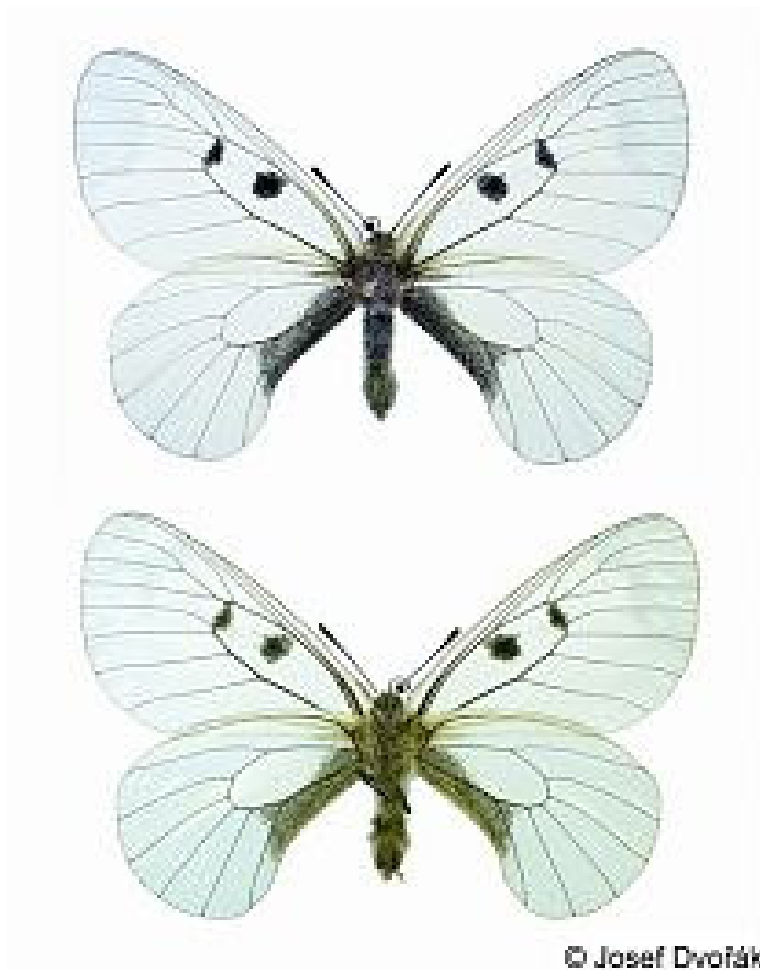
Kriticky ohrožený, vymírající druh



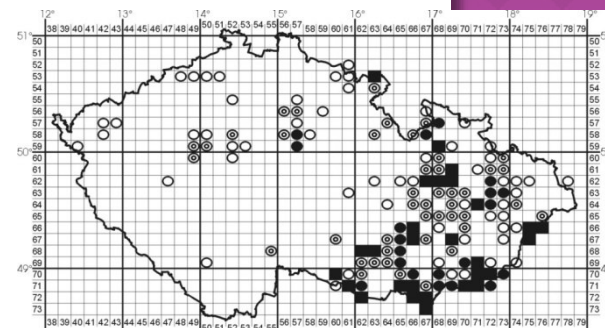
OTAKÁRKOVITÍ

Papilionidae

JASOŇ DYMNIVKOVÝ



Kriticky ohrožený, v ČR a EU
legislativně chráněný

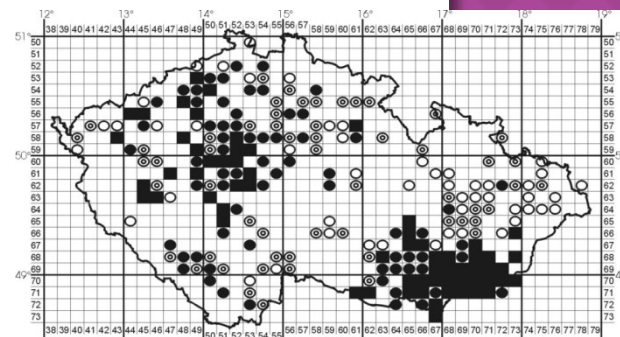


OTAKÁREK OVOCNÝ



© Josef Dvořák

Ohrožený druh, v ČR legislativně chráněný

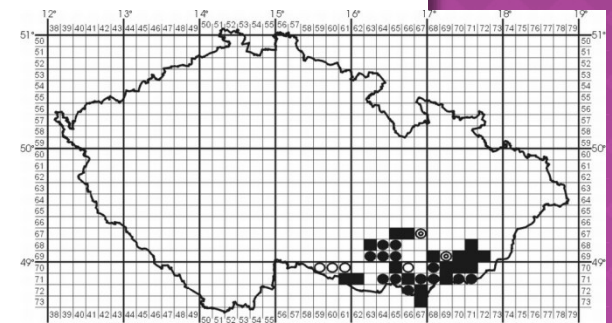


PESTROKŘÍDLEC PODRAŽČOVÝ

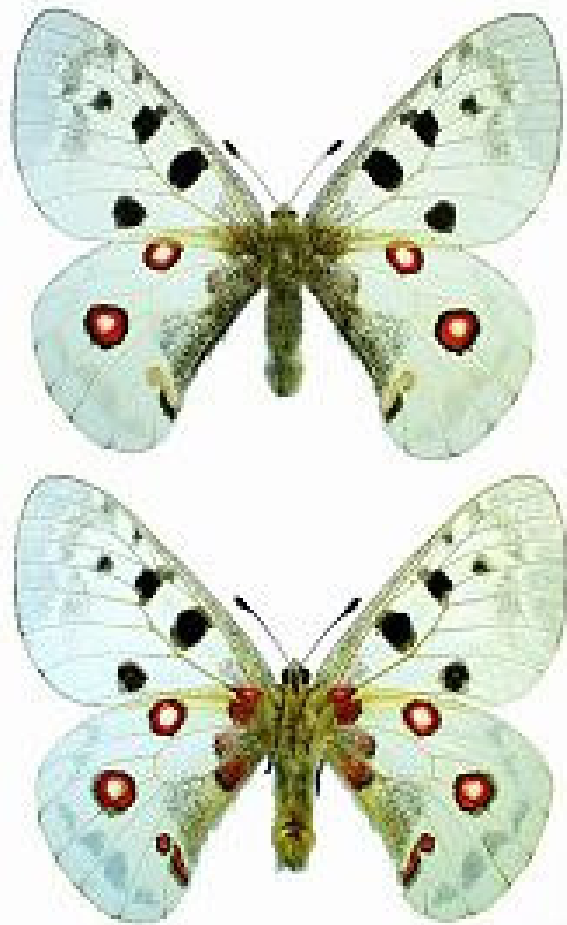


© Josef Dvořák

Ohrožený druh, v ČR a EU zvláště chráněný

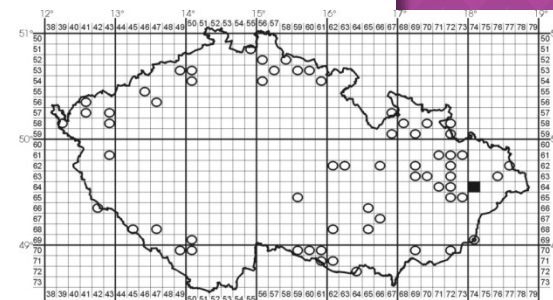


JASOŇ ČERVENOOKÝ



© Josef Dvořák

Vymřelý (1935), v současnosti u nás jediná reintrodukovaná populace (od roku 1986), v ČR a EU legislativně chráněný



SOUMRAČNÍKOVITÍ

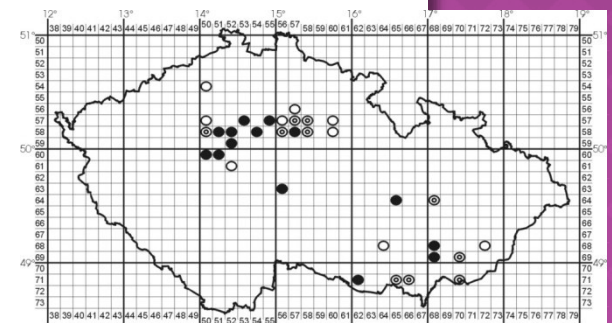
Hesperiidae

SOUMRAČNÍK PODOBNÝ



© Josef Dvořák

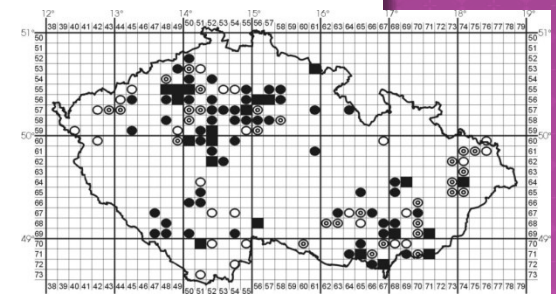
Kriticky ohrožený



SOUMRAČNÍK ŽLUTOSKVRNÝ



Kriticky ohrožený, a to v celé západní a střední Evropě



INFORMAČNÍ ZDROJE:

- ◉ www.lepidoptera.cz
- ◉ www.wikipedie.cz
- ◉ Prom. biolog P. Pecina, CSc; Kapesní atlas chráněných a ohrožených živočichů

