

Dítě se sluchovým postižením



Sluchové postižení

- nejtěžší bariéra v komunikaci
- odráží se do celého vývoje osobnosti
- nejzávažnější – důsledky těžkých sluchových vad

Vada sluchu se odráží v oblasti:

- poznávací (pocity, zvuky, představy)
- vztahů k prostředí (zjm. sociálnímu)
- osobnosti (emotivní, volní sféra)

Důsledky sluchových vad:

- mluva – při nedostatečné (chybějící) sluchové kontrole je deformována
- myšlení – vzniká nezávisle na řeči (statické, nepohotové)
- orientace v prostoru – neschopnost lokalizovat předměty, špatná reakce na nenadálé změny

Klasifikace sluchových vad

- dle doby vzniku

- dle typu

- dle stupně

Klasifikace sluchových vad – doba vzniku:

- vrozené – geneticky podmíněné, kongenitálně získané (prenatální, perinatální zátěž)
- získané – před fixací řeči (prelingválně), po fixaci řeči (postlingválně)

Klasifikace sluchových vad – dle typu:

- periferní
- centrální – poškození centrálního nervového ústrojí sluchového analyzátoru

Klasifikace sluchových vad – stupeň postižení:

- nedoslýchavost (lehká, středně těžká, těžká)
- hluchota (úplná, praktická)
- ohluchlost – ztráta sluchu v průběhu života

Sluchová protetika – nedoslýchavost:

■ sluchadla

■ osobní zesilovače

■ pomůcky pro zesílení
televize, telefonu



Sluchová protetika – neslyšící:



■ Kochleární implantát

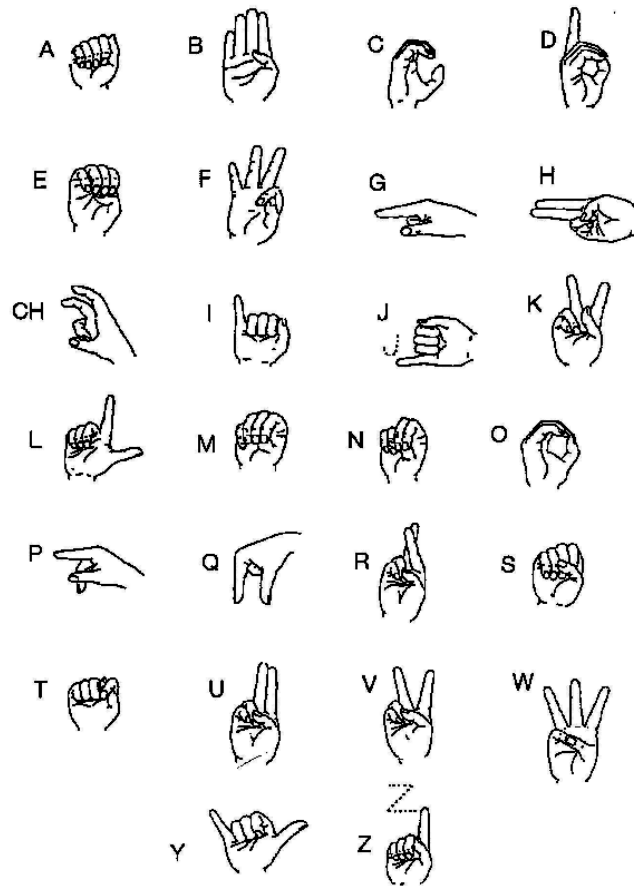


Odezírání

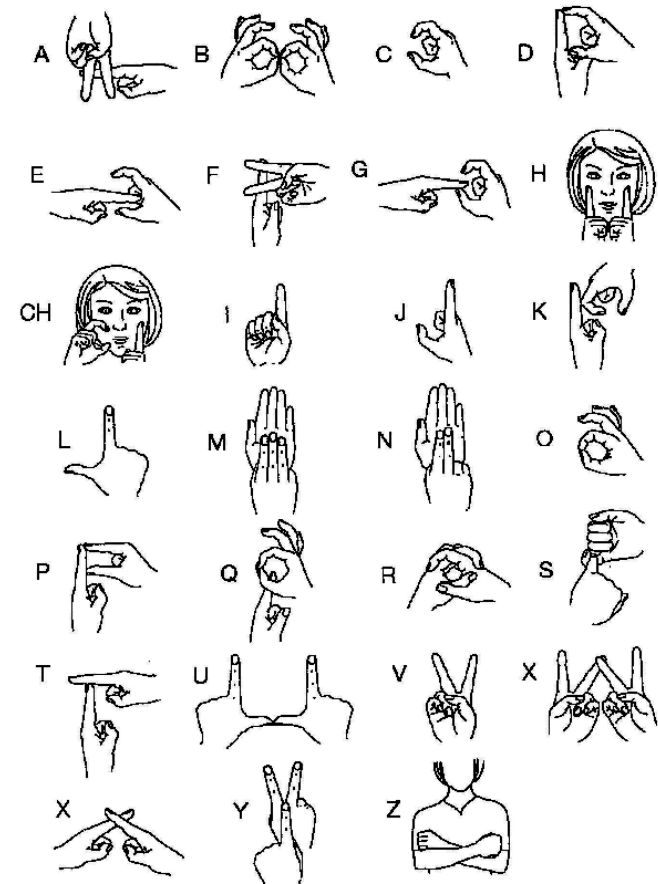


Prstová abeceda

Prstová abeceda pro jednu ruku



Prstová abeceda pro dvě ruce



Znaková řeč



Výchova a vzdělávání sluchově postiženého dítěte

- Raná intervence – Střediska rané péče pro sluchově postižené (Tamtam Praha, Olomouc)
- SPC pro sluchově postižené
- MŠ pro sluchově postižené
- Integrace do běžné MŠ