



MAREK A PETRA ŠOBÁŇOVI

Bc. Kamila Reichmannová
GP3MP- HTPG, zimní semestr 2012/2013
Vyučující: Mgr. Bc. Alice Stuchlíková, Ph.D.



Moto: „Příroda chce, aby děti byly dětmi, než se stanou dospělými.“

J.J.Rousseau

Mgr. Petra Šobáňová, PhD.

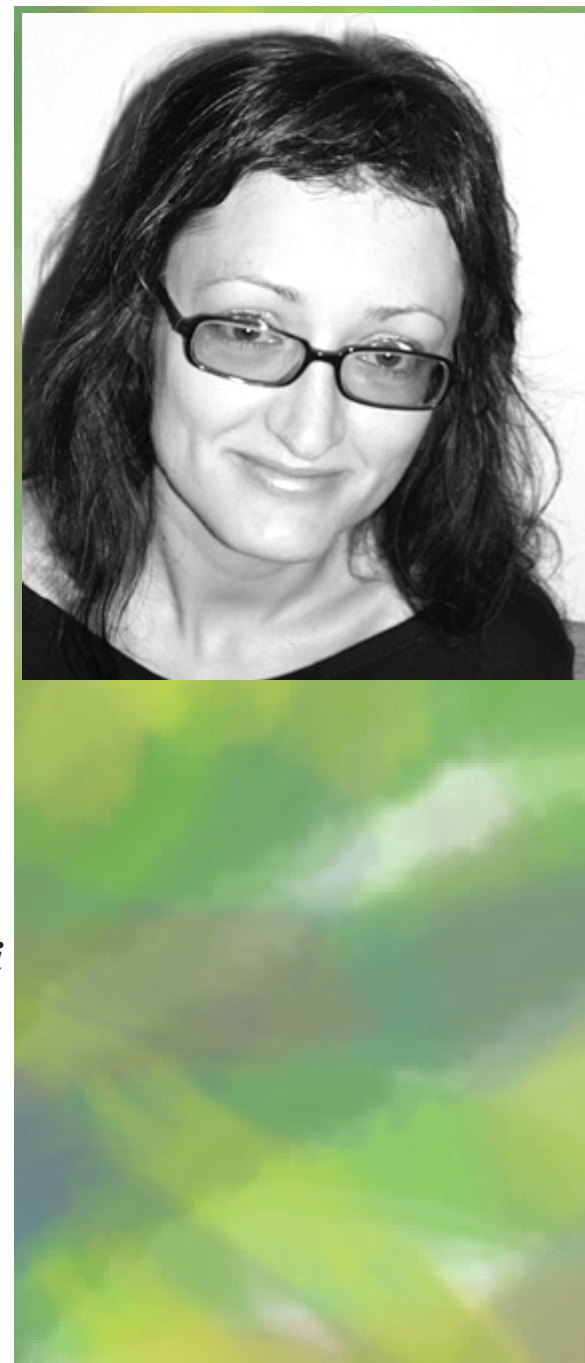
(nar. v Prostějově 1975)

Studia:

- Doktorský studijní program Pedagogika, PdF Univerzity Palackého v Olomouci
- Učitelství pro 2. stupeň ZŠ- Český jazyk- literatura a výtvarná výchova, PdF UP Olomouc
- Učitelství pro SŠ, PdF MU v Brně.

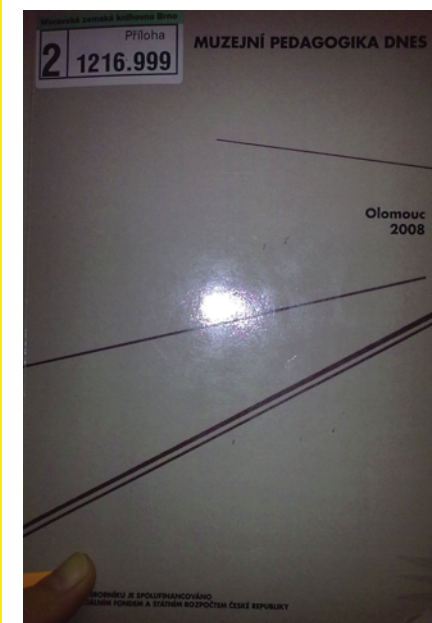
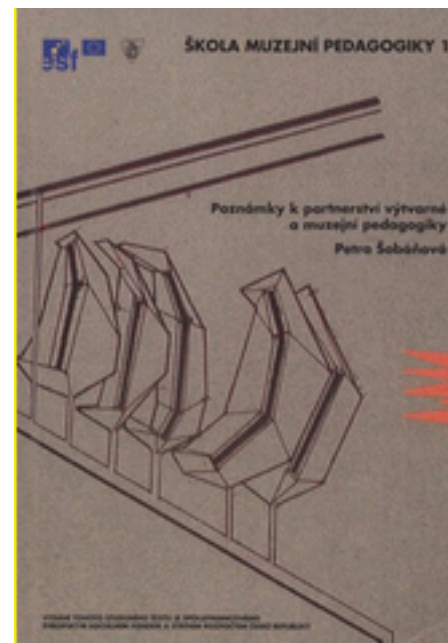
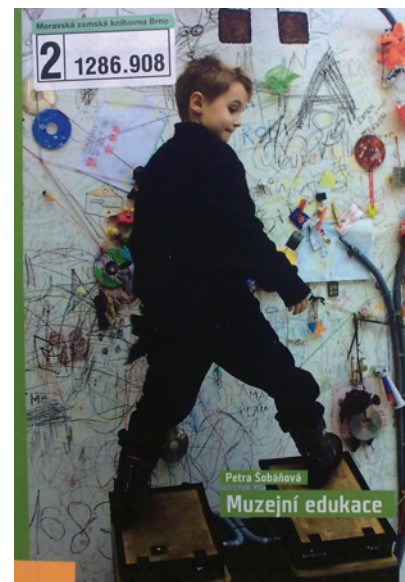
Pracovní zkušenosti:

- po studiích na VŠ učila na ZŠ a gymnáziu
- od r. 1997 jako výtvarný pedagog
- od r. 2004 PdF UP- Odborná asistentka pro obor didaktika VV, ***věnuje se způsobům vedení a prezentaci dětského výtvarného projevu, hlavně v oblasti zájmové výtvarné výchovy.***
- muzejní a galerijní pedagogika
- neziskové organizace (odborná rada dětských výtvarných aktivit NIPOS-ARTAMA, Asociace výtvarných pedagogů, Pracovní výbor studia EXPERIMENT, Česká pedagogická společnost.
- vlastní tvorba



Publikace:

- **Škola muzejní pedagogiky 1** : Poznámky k partnerství výtvarné a muzejní pedagogiky. 1. vyd. Olomouc : Univerzita Palackého v Olomouci, 2007. 131 s. ISBN 978-80-244-1866-7.
- **Vztah výtvarné a muzejní pedagogiky.** In HORÁČEK, Martin, MYSLIVEČKOVÁ, Hana, ŠOBÁŇOVÁ, Petra. Muzejní pedagogika dnes : Sborník příspěvků z mezinárodní konference. Olomouc : Univerzita Palackého v Olomouci, 2008. s. 147-160. ISBN 978-80-244-1993.
- **Kapitoly z didaktiky výtvarné výchovy.** Olomouc: Vydavatelství UP, 2006. 94 s. ISBN 80-244-1469-4
- **Edukační potenciál muzea / --** 1. vyd. Olomouc : Univerzita Palackého v Olomouci, 2012 -- 394 s. : ISBN: 978-80-244-3034-8
- **Muzejní edukace.** 1. vyd. Olomouc: Univerzita Palackého v Olomouci, 2012, 140 s. ISBN 978-80-244-3003-4.



Muzejní pedagogika dnes

- kolektivní publikace
- projekt Kvalitativní inovace výtvarně- pedagogických studijních oborů na PdF UPOL.

cíle projektu:

1. příprava muzeopedagogických studijních materiálů
2. zpracování do studijních plánů
3. realizace vzdělávání v inovované formě
4. Evaluace inovované podoby studijních materiálů

Hlavní cíl--> zvýšit kvalifikaci studentů pro sektor kulturních služeb (galerie, muzea, expozice hradů- zámků...)

Muzejně- pedagogický modul byl zaveden do systému celoživotního vzdělávání PdF UP.

Role muzeí a galerií ve školních vzdělávacích programech

- RVP
- začlenění animačních programů do ŠVP

Vztah výtvarné a muzejní pedagogiky

- pojem galerijní pedagogika, osobnost M-G pedagoga
- kompetence GP: teorie a dějiny umění, praktická umělecká činnost, pedagogika a psychologie, schopnost účinně komunikovat, být flexibilní.
- edukační úloha muzeí a galerií



Muzejní edukace

- její plánování
- co je to muzeum?
- výchovný smysl muzea
- pedagogický kontext ME- vliv na celoživotní učení (formální, neformální, informální)

Edukace (edukační proces)

- přímá, nepřímá

Muzejní edukace x muzejní pedagogika →

- *Školní kurikulum v muzeu*

- *komponenty MP:*

cíle

obsah

součinnost pedagoga a žáka/návštěvníka

metody

organizační formy

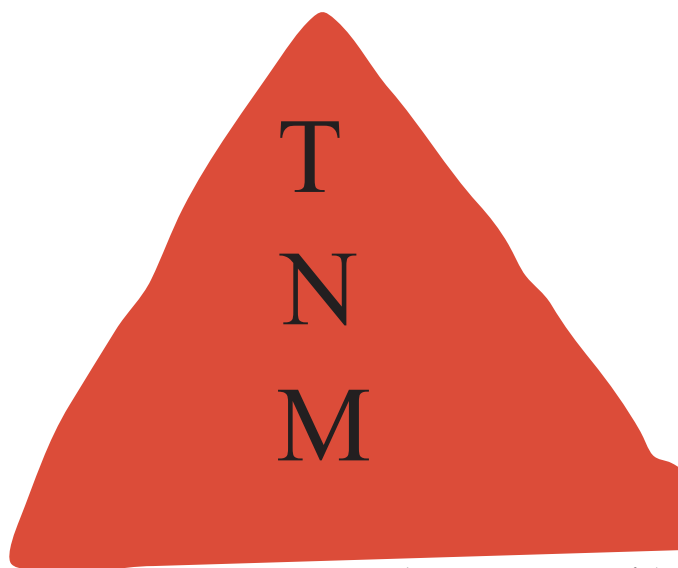
didaktické prostředky

podmínky

„Hledá cesty realizace učení v tomto specifickém prostředí, zkoumá a rozvíjí edukační funkce muzea.“
(V. Jůva 2004)

Kapitoly z didaktiky Výtvarné výchovy

1. Didaktika VV
2. Proměny VV na ZUŠ- vývoj „Lidušky“ (LŠU 1959)
3. RVP (ŠVP)
4. Příprava výtvarného pedagoga na výuku
5. Dětský výtvarný projev
6. Typologie DVP



(téma, námět, motiv)



Mgr. Marek Šobáň

(nar. r 1970)

Studia :

1991- 1996 Český jazyk- výtvarná výchova pro II. stupeň ZŠ, PdF UP Olomouc

Pracovní zkušenosti:

1996-2000 Předseda a vedoucí lektor občanského sdružení Studio Experiment-Estetika pro děti a mládež

2000-2002 Učitel Čj-Vv na ZŠ

2002-2003 Vyučoval na Katedře výtvarné výchovy PdF UP Olomouc akční a experimentální tvorbu

teorii vyučování výtvarné výchovy-muzejní a galerijní animace

2002-dnes **Lektor oddělení Arcidiecézního muzea umění v Olomouci** (animace, komentované prohlídky, besedy, workshopy pro školy i veřejnost)

- *Metodika přípravy animačního programu*
- *Úvod do animační činnosti a její specifika*
- *Animace jako hra: práce s dětským publikem*



Projekty, workshopy:

2005 **Realizace workshopu Stroj času** (společně s Davidem Hrbkem) na konferenci: The Interactive Museum-Projects and Trends, Lorsch, Germany

Vražda v muzeu aneb uličníci před obrazy (workshop)
Cesta do obrazu a zase zpátky (workshop)

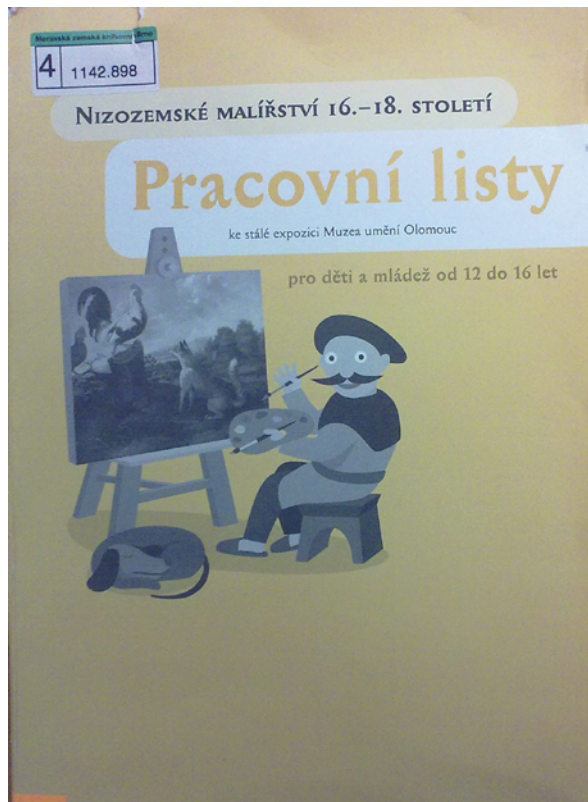
Lektor projektu Oživé baroko

2007-2008 **Lektor muzeopedagogického modulu v projektu Kvalitativní inovace výtvarně-pedagogických studijních oborů** (Katedra výtvarné výchovy PdF UP Olomouc)



Publikační činnost:

- ŠOBÁŇ, Marek; ŠMALEC, Petr. **Nizozemské malířství 16.-18. století : Pracovní listy ke stálé expozici Muzea umění Olomouc pro děti od 9 do 11 let.** Vyd. 1. Olomouc : Muzeum umění Olomouc, 2004. 6,8 s.
- **Cesta do obrazu a zase zpátky.** In ASSENZA, Dora. Kreativita ve škole 7. díl. Vyd. 1. Olomouc : A & M Publishing, 2007. s. 329 - 346. ISBN 978-80-903-654-6-9.
- **Stručná teorie a praxe muzejní pedagogiky.** In Škola muzejní pedagogiky 6. Vyd. 1. Olomouc : Univerzita Palackého v Olomouci, 2007. s. 11 - 55. ISBN 978-80-244-1871-1.
- **Úvod do animační činnosti a její specifika.** In FRIEDLOVÁ, Martina. Umění: prostor pro život a hru : Animátor umění. Vyd.1. Olomouc : Univerzita Palackého Olomouc, 2008. s. 11 - 54. ISBN 978-80-244-1995-4.
- **Partnerská role Muzea umění Olomouc v projektu Kvalitativní inovace výtvarně - pedagogických studijních oborů .** In HORÁČEK, Martin; MYSLIVEČKOVÁ, Hana ; ŠOBÁŇOVÁ, Petra . Muzejní pedagogika dnes : Sborník příspěvků z mezinárodní konference pořádané Katedrou výtvarné výchovy PdF UP v Olomouci dne 6.5. 2008. Vyd.1. Olomouc : Univerzita Palackého v Olomouci, 2008. s. 45 - 47. ISBN 978-80-244-1993-0.
- **Edukační a animační programy muzea.** In JAKUBEC, Ondřej; ZATLOUKAL, Pavel . Arcidiecézní muzeum Olomouc. Vyd.1. Olomouc : Muzeum umění Olomouc, 2009. s. 121-122. ISBN 978-80-87149-21-8.



Zatímco pán tráví většinu času v loveckých a jiných radovánkách, moje paní, coby zbožná katolka, navštěvuje kostel v nedalekém městě. Jeho vnitřní prostor je zachycen na obraze Pietera II. Neelfse [pietera něfse] *Interiér gotického kostela*.

3. Kromě svých čtyřnohých kamarádů můžeš na obraze vidět příslušníky různých vrstev naší společnosti. Vymenuj je.

4. Takto pojednané postavy (lidi a zvířata), které nejsou příliš důležité pro obsah obrazu, jen ho oživují a vytvářejí pro diváka měřítka krajiny nebo architektury, nazýváme staří. Vyber si z obrazu skupinku postav, která tě něčím zaujala a napíš o ní krátký příběh.

Je čas se rozloučit. Služebník Joachim mi právě servíruje holoubě. Určitě tě můj život patřičně omlil. A víš, že mě to vůbec nepolekvalo? Pochop ale... Nemůžeme takto žít všichni. Tak sbobem. Jo, mišem bych se zapomněl představit. Jmenuji se Robert.

Vyprávění toulavého vořecha z jarmarků a trhů

Za nic na světě bych nevyměnil svou svobodu. Nevím, co budu jíst, nevím, kde budu spát. Uteču každému, kdykoli se mi zachce. Dnes poběhám přes kopec do sousední vsi, je tam totiž jarmark. Tam seženu určité něco k snědku. Jestli se nebojíš, utíkej chvíli se mnou!

5. Najdeš mě na malbě Salomona Romboutse [romboute] *Vrabečácký jarmark*? Vymysli pro mě jméno.

Jarmareční scény byly v holandském malířství po polovině 17. století velice oblíbené. Sám vidíš, že je hned od rána na malé venkovské nřvi velmi rušno. Prodaváči se plečkávají, každý se snaží upozornit právě na své zboží. A co se na takovém vesnic-kém jarmarku vlastně prodává? Najdeš tady rozmanité ovoce a zeleninu, například jablka, třešně, zelí nebo kapustu. Určitě zde koupíš i luštěniny do polévky či kaše. Květinářka ti možná nabídne právě hwarlemské tulipány a pokud dostaneš hlad a máš čím zaplatit, můžeš si pochutnat na skopovém a k tomu příkusovat vypečený precilík.

6. Stal ses prodávčem na venkovském jarmarku. Napíš, co právě prodáváš a vymysli pokřik, který by k tvému stánku přilákal co nejvíce kupujících. A snaž se být originální, máš kolem sebe silnou konkurenci.

7. Na obraze najdeš i několik dětí. Rozhlíží se, někam ukazují. Určitě hledají nějaké slouchání. Do kterého místa na obraze bys pro ně umístil rámeček s tureckým medem, perníkem a cukrákdem? Při výjevu se nechoj věst jejich gesty nebo pohledy. Vybrané místo si zakroužkuj na reprodukci.

Příloha č. 2

Z tohoto obrazu bylo jen několik střípků. V obraze máš angličtá. Najdi je a pokus se podle něj doložt okresit.

Stručná teorie a praxe muzejní pedagogiky

1. programy v muzeích a galeriích

Typy galerijních programů: (čerpá z R. Horáčka)

- teoretické (komentované prohlídky, besedy)
- praktické (kuzry, ateliéry, tvůrčí dílny)
- smíšené (animace)

2. struktura animací---) vstupní evokace--) hlavní pracovní část a závěrečná reflexe.

Typologie animací (opět R. Horáček)

- animace ve stálých expozicích
- na dočasných výstavách
- pro jednorázovou návštěvu x opakovanou
- materiálové, zvukové a hudební, pohybové, slovesné
- věkové a sociální skupiny

Pracovní listy

- pro práci s lektorem- většinou nemají mnoho stran, protože se počítá s komentářem lektora, obsahují místo pro písemné a výtvarné aktivity, slovníček, fotografický a informační materiál.
- samoobslužné- můžou být obsáhlejší- od 1 listu- po několik stran či brožuru. Doplněny klíčem k řešení, slovníčkem, jsou hl. pro neorganizované návštěvníky a rodiny.

„ Z vlastní zkušenosti vím, že i dospělí účastníci programu rádi uvítají, když se mluvené slovo proloží drobnými etudami s prvky dramatické či výtvarné výchovy.“ M.Š.

Scénář animačního programu

Po seznámení s anotací programu by mělo být návštěvníkovi jasné, co mu účast na animaci přinese.

Důležité informace pro objednavatele:

- k jakému výstavnímu projektu je program připraven
- s jakými díly či dílem se bude pracovat
- jaké nové poznatky přinese
- pro jakou věkovou kategorii je určen

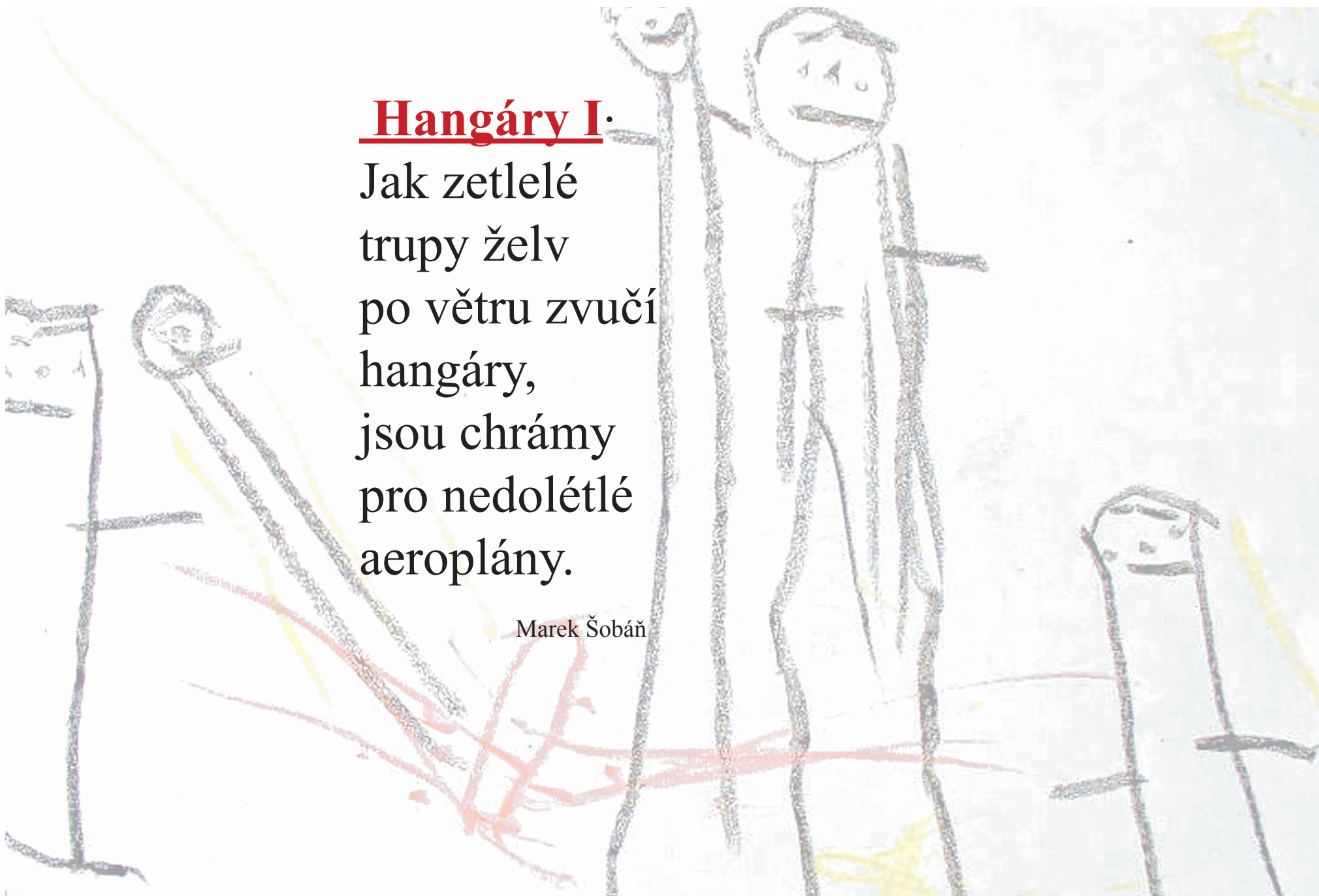
- **konkrétní scénář animačního programu** str. 43-55, Oživená krajina (Jana Zrzavého- Hornatá krajina), **Stručná teorie a praxe muzejní pedagogiky**. In Škola muzejní pedagogiky 6. Vyd. 1. Olomouc : Univerzita Palackého v Olomouci, 2007. s. 11 - 55. ISBN 978-80-244-1871-1.



Hangáry I.

Jak zetlelé
trupy želv
po větru zvučí
hangáry,
jsou chrámy
pro nedolétlé
aeroplány.

Marek Šobáň



Literatura:

- **Vztah výtvarné a muzejní pedagogiky.** In HORÁČEK, Martin, MYSLIVEČKOVÁ, Hana, ŠOBÁŇOVÁ, Petra. Muzejní pedagogika dnes : Sborník příspěvků z mezinárodní konference. Olomouc : Univerzita Palackého v Olomouci, 2008. s. 147-160. ISBN 978-80-244-1993.
- **Kapitoly z didaktiky výtvarné výchovy.** Olomouc: Vydavatelství UP, 2006. 94 s. ISBN 80-244-1469-4
- **Muzejní edukace.** 1. vyd. Olomouc: Univerzita Palackého v Olomouci, 2012, 140 s. ISBN 978-80-244-3003-4.
- ŠOBÁŇ, Marek; ŠMALEC, Petr. **Nizozemské malířství 16.-18. století : Pracovní listy ke stálé expozici Muzea umění Olomouc pro děti od 9 do 11 let.** Vyd. 1. Olomouc : Muzeum umění Olomouc, 2004. 6,8 s.
- **Stručná teorie a praxe muzejní pedagogiky.** In Škola muzejní pedagogiky 6. Vyd. 1. Olomouc : Univerzita Palackého v Olomouci, 2007. s. 11 - 55. ISBN 978-80-244-1871-1.

