

# Východiska a rámec cestovního ruchu

Geografie nevýrobní sféry

Přednáška č. 9

© HS

# Důležité pojmy CR

- **Aktivní CR (incoming, příjezdový CR)** – příjezdy návštěvníků do hostitelské země
- **Domácí CR** – cestování a pobyty občana mimo místo jejich obvyklého pobytu za účelem využití volného času, realizace obchodu nebo profesních povinností nebo za jiným účelem, trvajícím ne déle než 1 rok a realizované kompletně ve vlastním státě
- **Mezinárodní (zahraniční) CR** – součet příjezdového cestovního ruchu všech zemí světa
- **Nabídka CR** – maximální množství produktů CR na trhu CR, které má určitý subjekt v úmyslu prodat za danou cenu
- **Druhé bydlení** – přechodné místo pobytu vlastníka či uživatele využívajícího tento objekt převážně k rekreačním účelům

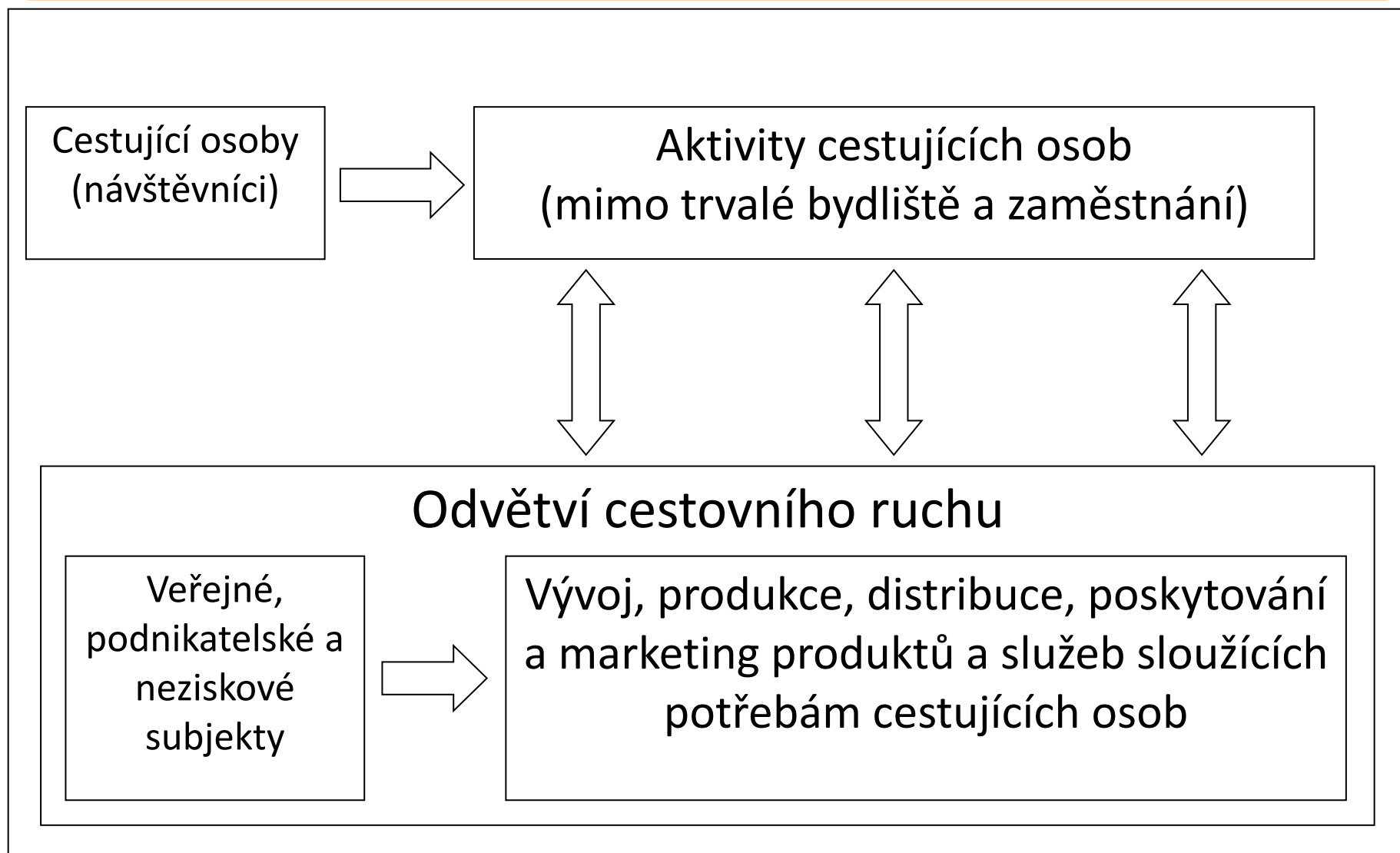
# Důležité pojmy CR

- **Odvětví CR** – část ekonomiky, jejíž funkcí je naplnění potřeb návštěvníků
- **Pasivní CR** – souhrn cest, při nichž občané daného státu vyjíždějí jako účastníci CR za jeho hranice
- **Příměstská rekreace** – rekreace v zázemí měst, využívající díky dobré dostupnosti městskou veřejnou dopravu, pěšky nebo na kolech příměstské parky, rekreační zařízení, vodní plochy, lesy apod.
- **Region CR** – území relativně homogenní z hlediska předpokladů pro realizace CR – typů atraktivit CR, dostupnosti, infrastruktury CR...
- **Satelitní účet CR** – specifický meziodvětvový účet dávající přesnější ekonomický a sociální obraz o postavení CR v NH

# Důležité pojmy CR

- **Středisko CR** – sídelní útvar, jehož hlavním funkčním využitím a ekonomických přínosem je CR
- **Turista** – cestující, který se zdrží v navštíveném místě aspoň 24 hodin za účelem využití volného času a v tomto místě také přespí v hromadném nebo soukromém ubytovacím zařízení
- **Udržitelný CR** – CR, který dlouhodobě nenarušuje přírodní, kulturní a sociální prostředí
- **Výjezdový CR** (outgoing) – CR obyvatel dané země, realizovaný cestou do jiných zemí
- **Zahraniční CR** – druh CR, při němž dochází k překročení státních hranic. Pojem je používán z pohledu daného státu a je vyjádřen jako souhrn příjezdového a výjezdového CR

# Základní vztahy v cestovním ruchu



# Vliv cestovního ruchu na další odvětví

## Přímý vliv

Ubytovací zařízení  
Stravovací zařízení  
Cestovní kanceláře  
Turistická informační centra  
Letecká doprava  
Železniční doprava  
Autobusová doprava  
Pronájem automobilů  
Autoservisy  
Čerpací stanice  
Taxislužba  
Autokluby  
Bankovní instituce  
Muzea  
Divadla  
Kulturní památky  
Lázeňství  
Upomínkové předměty  
Propagační materiály  
Mapy, katalogy, tištěné průvodce  
Sportovní zařízení

## Nepřímý vliv

Stavební průmysl  
Výroba potravin  
Výroba nápojů  
Výroba dopravních prostředků  
Výroba pohonných hmot  
Oděvní průmysl  
Výroba sportovních předmětů a potřeb

Komunikační sítě

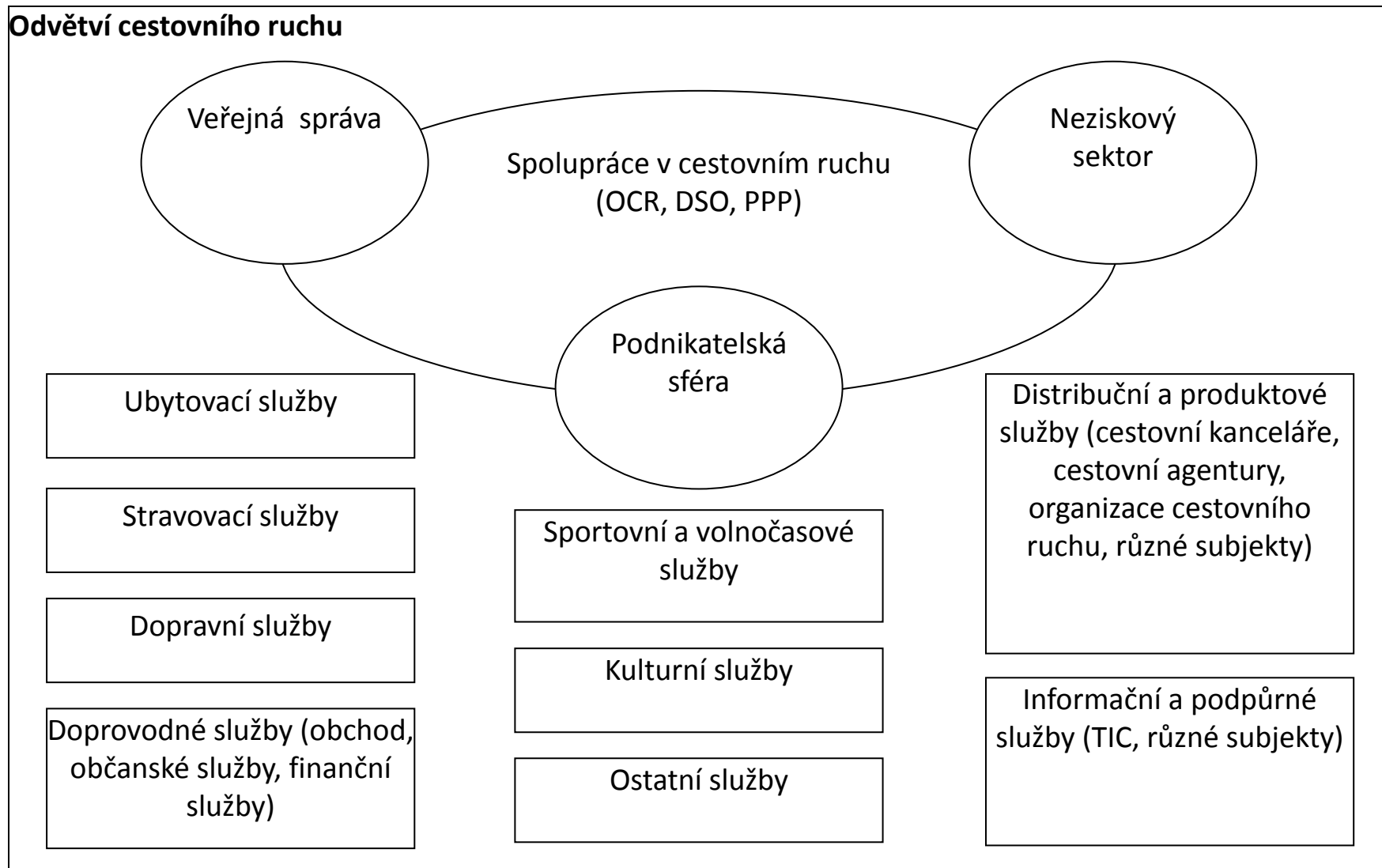
Placené služby obyvatelstvu  
Prodejní sítě

Poradenství  
Vzdělávání  
Kultura

Krajinotvorba

# Odvětví cestovního ruchu

## Odvětví cestovního ruchu



# Sociální aspekty (vlivy) cestovního ruchu

## Pozitiva:

- vytvářením pracovních míst a podporou sociálního rozvoje, přerozdělením příjmů, zmírňováním chudoby, což má za následek posilňování komunity v regionu,
- prostřednictvím kulturně – výchovné funkce cestovního ruchu, kdy se lidi kontaktují a vnitřně se navzájem obohacují, více si rozumí a ztrácejí předsudky,
- prostřednictvím funkce cestovního ruchu jako mírotvorného činitele,
- zvyšováním životního standardu místních obyvatel, kdy mohou využívat zařízení, vybudovaná pro návštěvníky regionu,
- prostřednictvím záchrany kulturních tradic, historie, tradičních řemesel apod.,
- zainteresováním místních obyvatel na ochraně přírodních a kulturních hodnot, stimulací jejich pocitu hrdosti na tradice a historii.

## Negativa:

- Rozdělení společnosti (dualizaci) na dvě odlišné společensko-ekonomické skupiny;
- Turistická iritace měřená tzv. iritačním indexem (euforie, apatie, znechucení, antagonismus);
- Akulturace prostředí (rychle a výrazně mění se životní styl místní komunity a ztráta její autentičnosti).



# Ekonomické aspekty (vlivy) cestovního ruchu

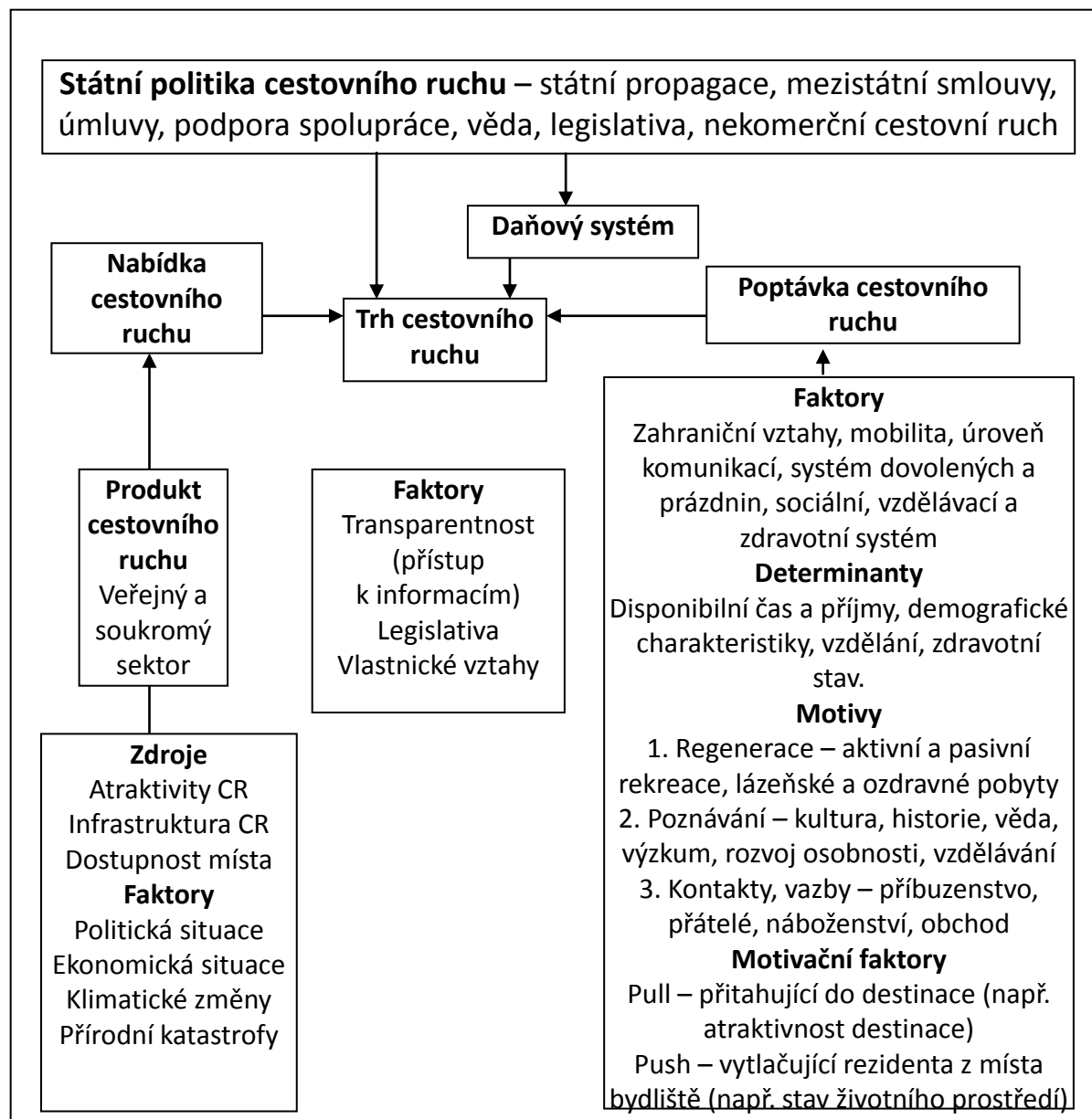
## Pozitiva:

- Zlepšení aktivní platební bilance státu prostřednictvím příjezdového cestovního ruchu (tzv. neviditelný export);
- přínos daní a poplatků, které zvyšují příjmy do místních i státního rozpočtu;
- podpora rozvoje malého a středního podnikání;
- vytváří a zvyšuje zaměstnanost;
- stimulace investic do místní infrastruktury (vodovody, kanalizace, elektrifikace, telekomunikace, silniční a železniční síť, letiště) apod.;
- rozvoj oblasti služeb, které může využívat nejen návštěvník ale i místní obyvatelé.

## Negativa:

- Skryté náklady pro veřejný sektor a odčerpávání zisku mimo destinaci;
- Ekonomická závislost místní komunity na rozvoji CR;
- Sezónnost a s tím spojená přetíženost středisek CR;
- Vznik turistických ghett a porušování genia loci.

# Ekonomické aspekty (vlivy) cestovního ruchu



# Environmetální aspekty (vlivy) cestovního ruchu

## Pozitiva:

- jsou příjmy ze vstupného do národních parků, jeskyň apod. použity na financování ochrany přírody,
- daně a poplatky (například daně z příjmů, poplatky za rybářský a lovecký lístek, lázeňské poplatky, pronájem rekreačních zařízení apod.) pomáhají financovat ochranu přírodních zdrojů,
- přispívá k uznání důležitosti ochrany životního prostředí veřejností a k výchově místních obyvatel k jeho ochraně,
- důsledkem atraktivity přírodního prostředí a přírodních zdrojů pro cestovní ruch je vytvoření národních parků, přírodních rezervací apod.,
- vytváří pracovní příležitosti a tím může zabránit devastování přírodního prostředí místními obyvateli (například pytláčení, ilegální kácení lesů apod.),
- reguluje počty návštěvníků v chráněných územích.

## Negativa:

- Produkce emisí, znečišťování vody či půdy v často velmi chráněných územích;
- Zvyšování míry eroze (míra sešlapu);
- Šíření nepůvodních a často velmi invazivních druhů rostlin a živočichů v místech CR
- Změna kvalitního původního přírodního prostředí často až v urbanizovanou krajinu;

# Typologie cestovního ruchu

Druhy cestovního ruchu	Formy cestovního ruchu	Typy cestovního ruchu
<ul style="list-style-type: none"><li>- Dle místa realizace</li><li>- Dle původu účastníků</li><li>- Dle vlivu na platební bilanci</li><li>- Dle počtu účastníků</li><li>- Dle délky trvání</li><li>- Dle způsobu zabezpečení</li><li>- Dle způsobu financování</li><li>- Dle převahy místa pobytu</li><li>- Dle věku účastníků</li></ul>	<ul style="list-style-type: none"><li>- Rekreační cestovní ruch</li><li>- Kulturní cestovní ruch</li><li>- Společensky orientovaný cestovní ruch</li><li>- Sportovní cestovní ruch</li><li>- Ekonomicky orientovaný cestovní ruch</li><li>- Specificky orientovaný cestovní ruch</li></ul>	<ul style="list-style-type: none"><li>- Aktivní cestovní ruch</li><li>- Incentivní cestovní ruch</li><li>- Poznávací cestovní ruch</li><li>- Venkovský cestovní ruch</li><li>- Veletržní a kongresový cestovní ruch</li><li>- Lázeňský a rekreační cestovní ruch</li><li>- .....</li></ul>
<p>zkoumá motivy účasti lidí na CR</p>	<p>zaměření na uspokojování potřeb účastníka CR, berou v úvahu způsob realizace CR</p>	<p>soubor aktivit cestovního ruchu majících konkrétní podobu a určitý svébytný charakter</p>

# Druhy CR

- **Podle místa realizace**

- domácí CR

- zahraniční CR

- a) výjezdový – outgoing, pasivní

- b) tranzitní

- c) příjezdový – incoming, aktivní

- **Podle délky trvání**

- krátkodobý (do čtyř přenocování)

- dlouhodobý (více než čtyři přenocování)

- **Podle rozložení během roku**

- celoroční

- sezónní (letní, zimní)

# Druhy CR

- **Podle způsobu organizace**
  - organizovaný
  - neorganizovaný
- **Podle příslušnosti účastníků ke skupině**
  - individuální
  - skupinový
- **Podle způsobu financování**
  - komerční (volný)
  - sociální (vázaný)
- **Podle cílové skupiny**

# Lázeňský cestovní ruch

- Za účelem léčení, prevence či rehabilitace
- Přírodní léčivé zdroje:
  1. přírodní vody -
    - a) minerální
    - b) termální prameny
  2. peloidy
  3. humidity (slatiny, rašeliny)
  4. vřídelní plyny a emanace
  5. klima (moře, hory, jeskyně)

## Služby lázeňského CR

- Zdravotně-léčebné (procedury)
- Ubytovací (lázeňské hotely, domy, penziony...)
- Stravovací (režimové, neregimové, doplňková zařízení)
- Kulturní, společenské a sportovní

# Významné evropské lázně

- SRN – Baden-Baden, Ga-Pa
- Itálie – Ischia, Abano Terme, Montecatini Terme
- Francie – Aix-les-Bains, Amélie les Bains-Palalda, Dax, Lourdes, Vichy
- Maďarsko – Budapešť, Harkány, Héviz, Tapolca
- Rakousko – Bad Ischl, Baden bei Wien
- Slovensko – Bardejov, Piešťany, Tatranská Lomnica, Trenčianské Teplice
- Švýcarsko – Baden, Davos, Svatý Mořic



# Kongresový CR

- Je součástí obchodního CR.
- Neprovozuje se ve volném čase.
- 60 % v měsících květen, červen, září, říjen, listopad.
- Průměrně trvá 4 dny.
- Nejvýznamnější města kongresového CR:  
Paříž, Brusel, Londýn, dále i Praha,  
Budapešť

# Specifické formy CR

- CR dětí a mládeže
- Seniorský CR
- Venkovský CR (agroturismus, ekoturismus, ekoagroturismus)
- Dobrodružný CR
- Náboženská (poutní) turistika
- Lovecký CR
- Městský CR
- Cykloturistika atd.

# POTENCIÁL rozvoje cestovního ruchu

- **Primární**
  - Přírodní
  - Kulturní
- **Sekundární**
  - Infrastruktura
  - Služby
  - Akce
- **Terciární**
  - Instituce
  - Systém řízení
  - Nástroje

# Primární potenciál cestovního ruchu

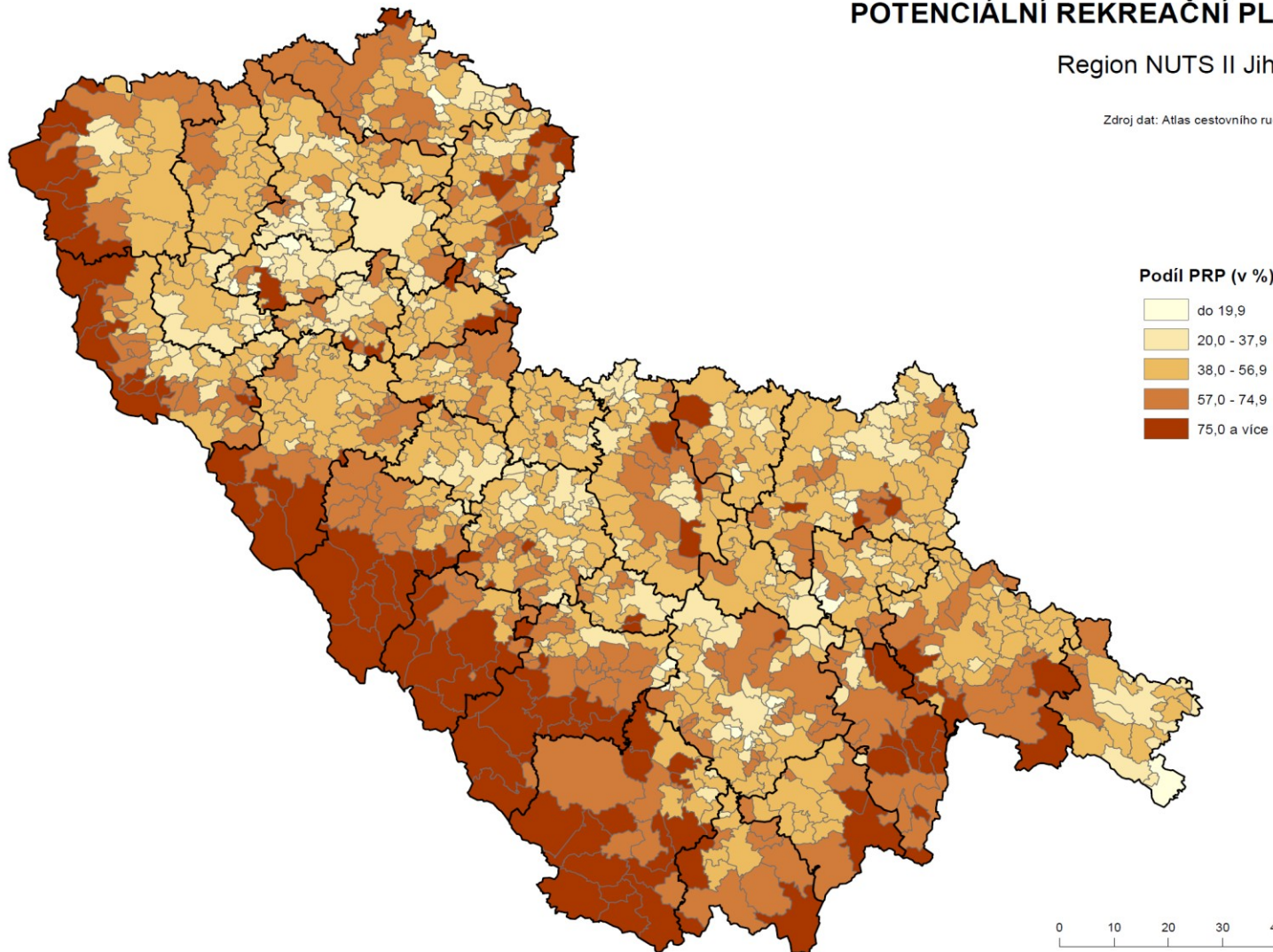
- Vytváří základní předpoklady pro návštěvnost sledovaného území, a to na základě vymezení dvou hlavních typů atraktivit cestovního ruchu:
  - Celkové přírodní podmínky daného území
    - Hodnocení potenciálu rekreačních ploch
    - Bodové hodnocení více ukazatelů přírodní atraktivity území (zvláště chráněná území, lesní plochy, lázeňská území...)
    - Hodnocení z pohledu vhodnosti daného území pro určitou formu cestovního ruchu (sjezdové lyžování, turistika, atd.)
  - Kulturně-historický předpoklad rozvoje CR
    - Hodnocení koncentrace a četnosti památek a kulturních atraktivit (UNESCO, památkové rezervace a zóny, hrady, zámky...)

# Hodnocení potenciálu rekreačních ploch

## POTENCIÁLNÍ REKREAČNÍ PLOCHY

Region NUTS II Jihozápad

Zdroj dat: Atlas cestovního ruchu ČR, 2006.

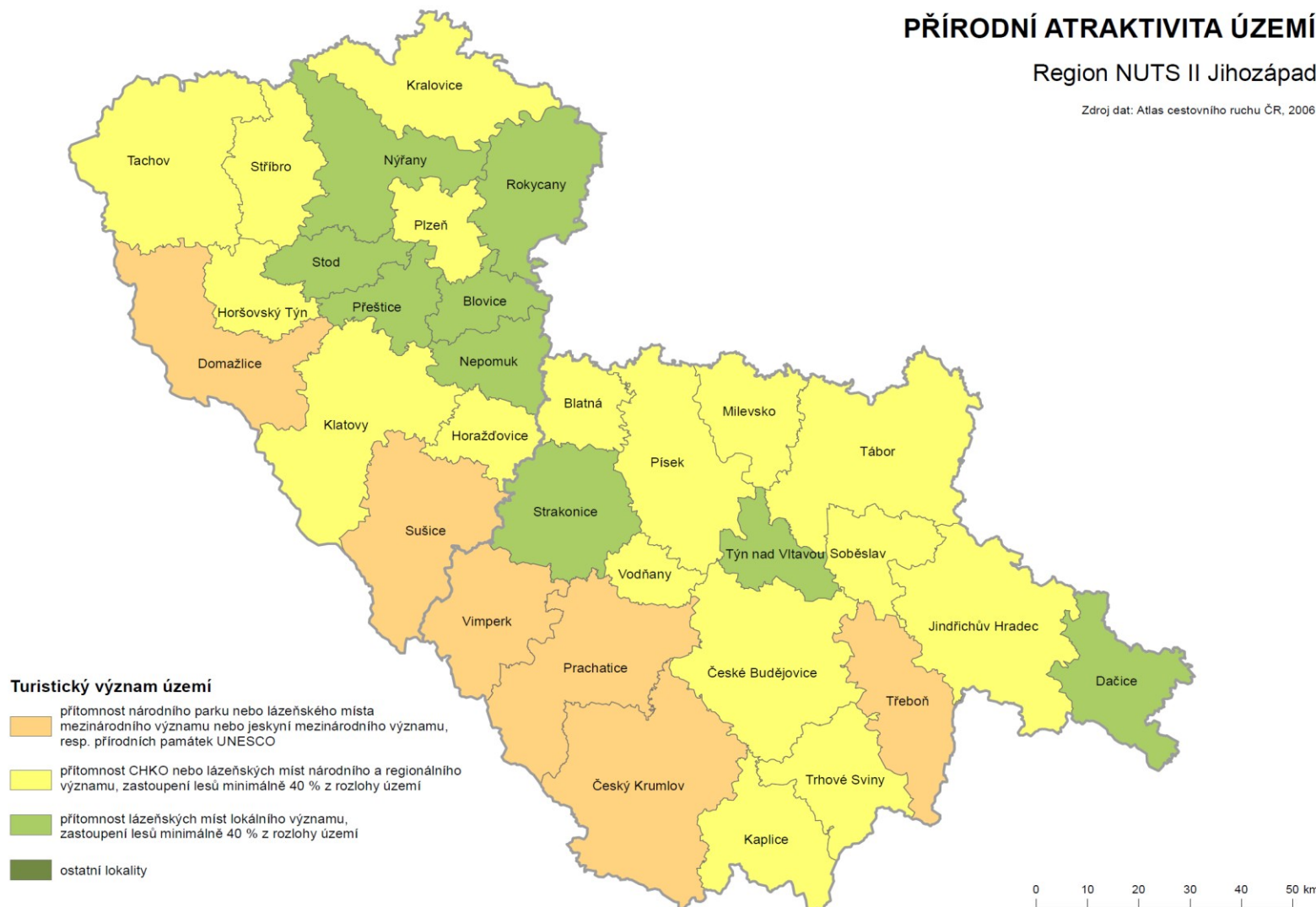


# Hodnocení přírodní atraktivity území

## PŘÍRODNÍ ATRAKTIVITA ÚZEMÍ

Region NUTS II Jihozápad

Zdroj dat: Atlas cestovního ruchu ČR, 2006

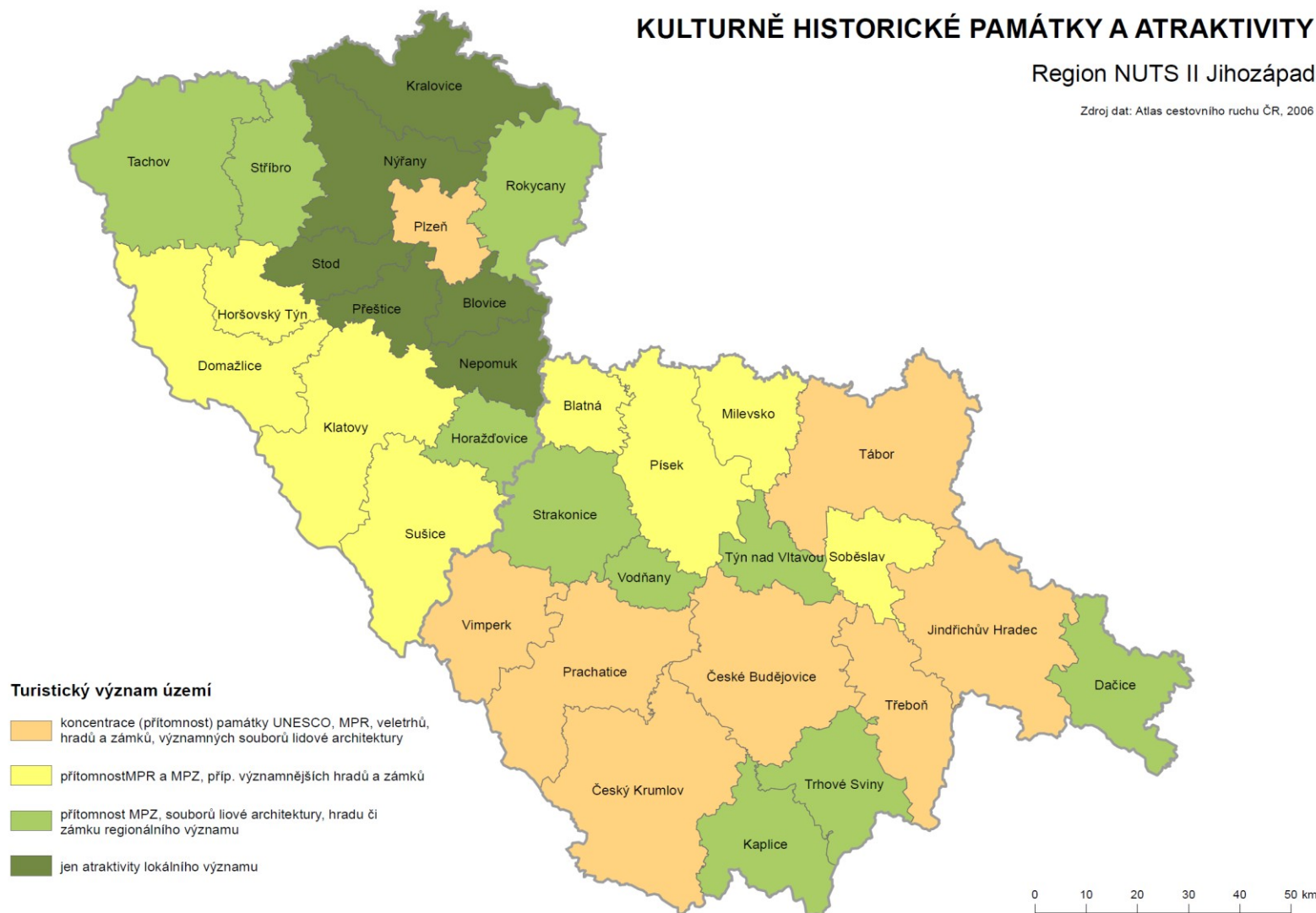


# Hodnocení kulturně-historického potenciálu

## KULTURNĚ HISTORICKÉ PAMÁTKY A ATRAKTIVITY

Region NUTS II Jihozápad

Zdroj dat: Atlas cestovního ruchu ČR, 2006



# Sekundární potenciál cestovního ruchu

**Přináší ekonomické zhodnocení přitažlivosti primárního potenciálu (společně s terciárním potenciálem), a to zejména prostřednictvím:**

- Základní turistická infrastruktura a služby
  - Ubytovací zařízení a služby
  - Stravovací zařízení a služby
- Doprovodná turistická infrastruktura a služby
  - Infrastruktura kulturu, sport, volný čas...
- ❖ Turistická dopravní infrastruktura a služby
- Akce
  - Organizované akce (kulturní, sportovní, společenské...)

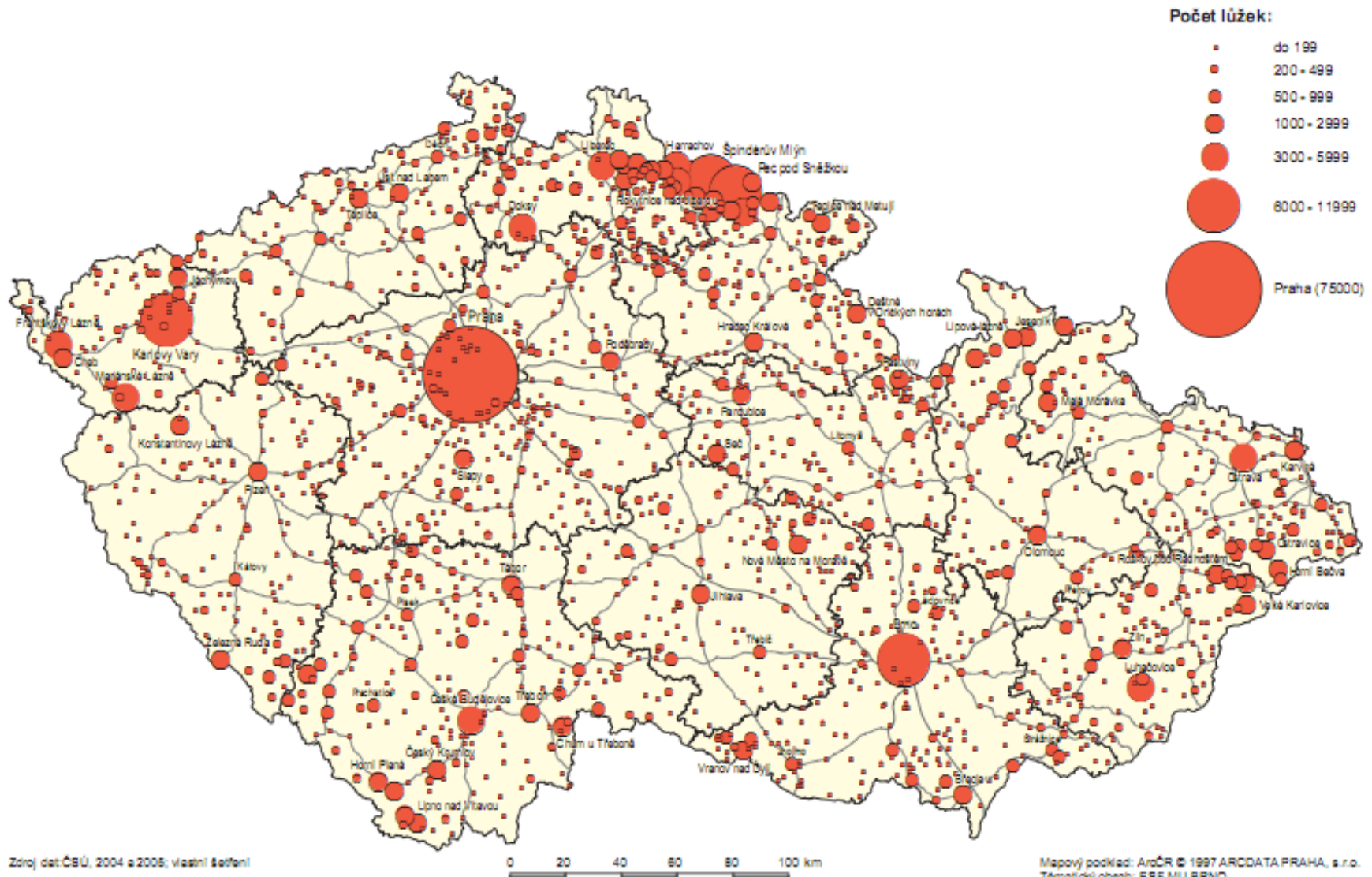


# Základní turistická infrastruktura a služby

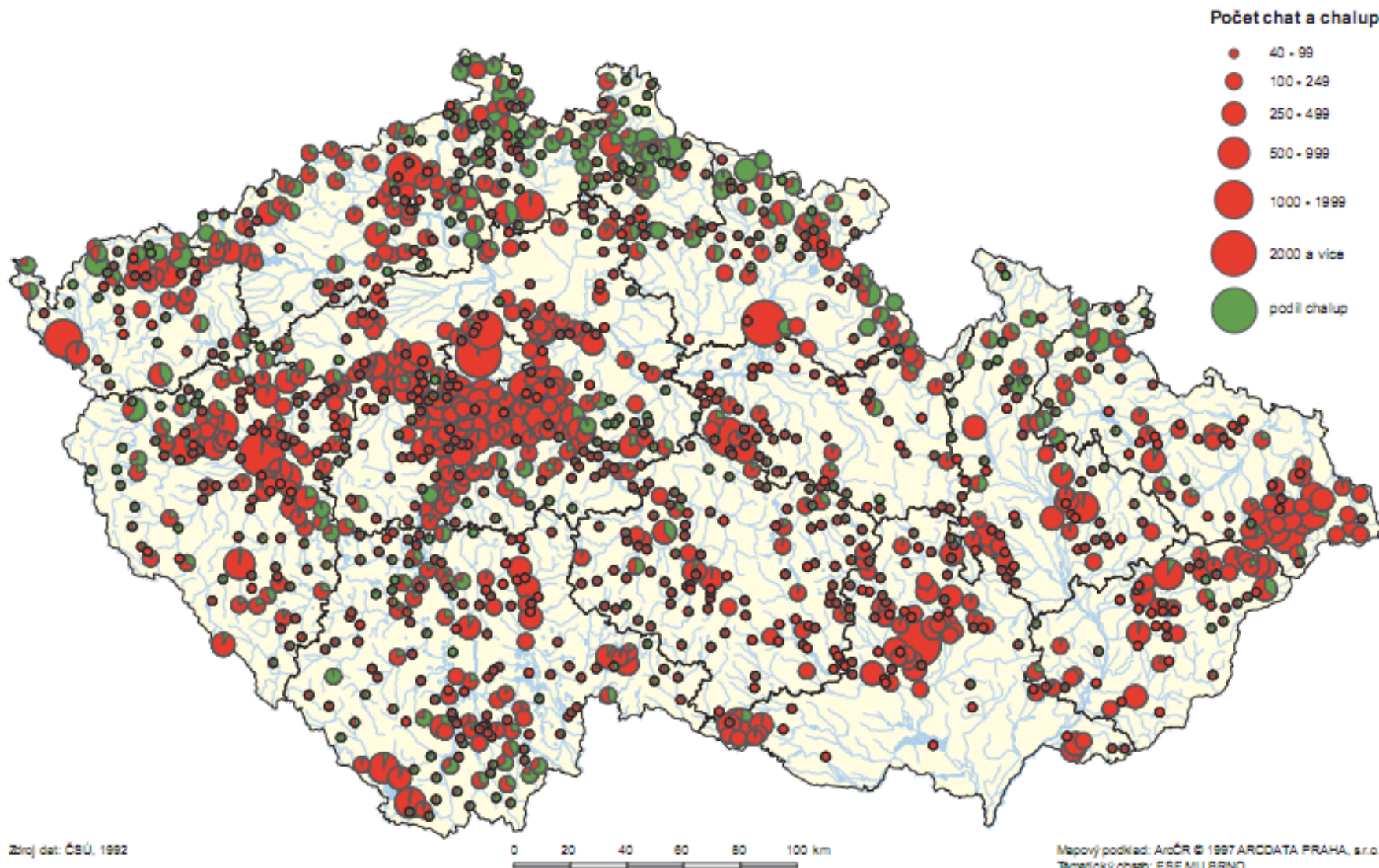
- ❖ Počet ubytovacích zařízení odráží význam cestovního ruchu v regionu.
- ❖ Základní dělení ubytovacích zařízení je na hromadné a individuální.
- ❖ Základní provozní jednotkou je **hotel** (městské, tranzitní, rezidenční, kongresové) – zařízení s 10 a více pokoji.
- ❖ Další hotelová ubytovací zařízení jsou penzion, motel, botel, garni...
- ❖ Kvalita zařízení je hlídána jejich certifikací (Hotel stars)
- ❖ Základní profesní organizace pro hotelnictví a gastronomii je Asociace hotelů a restaurací ČR.



# Hromadná ubytovací zařízení v ČR



# Individuální ubytovací zařízení (druhé bydlení)



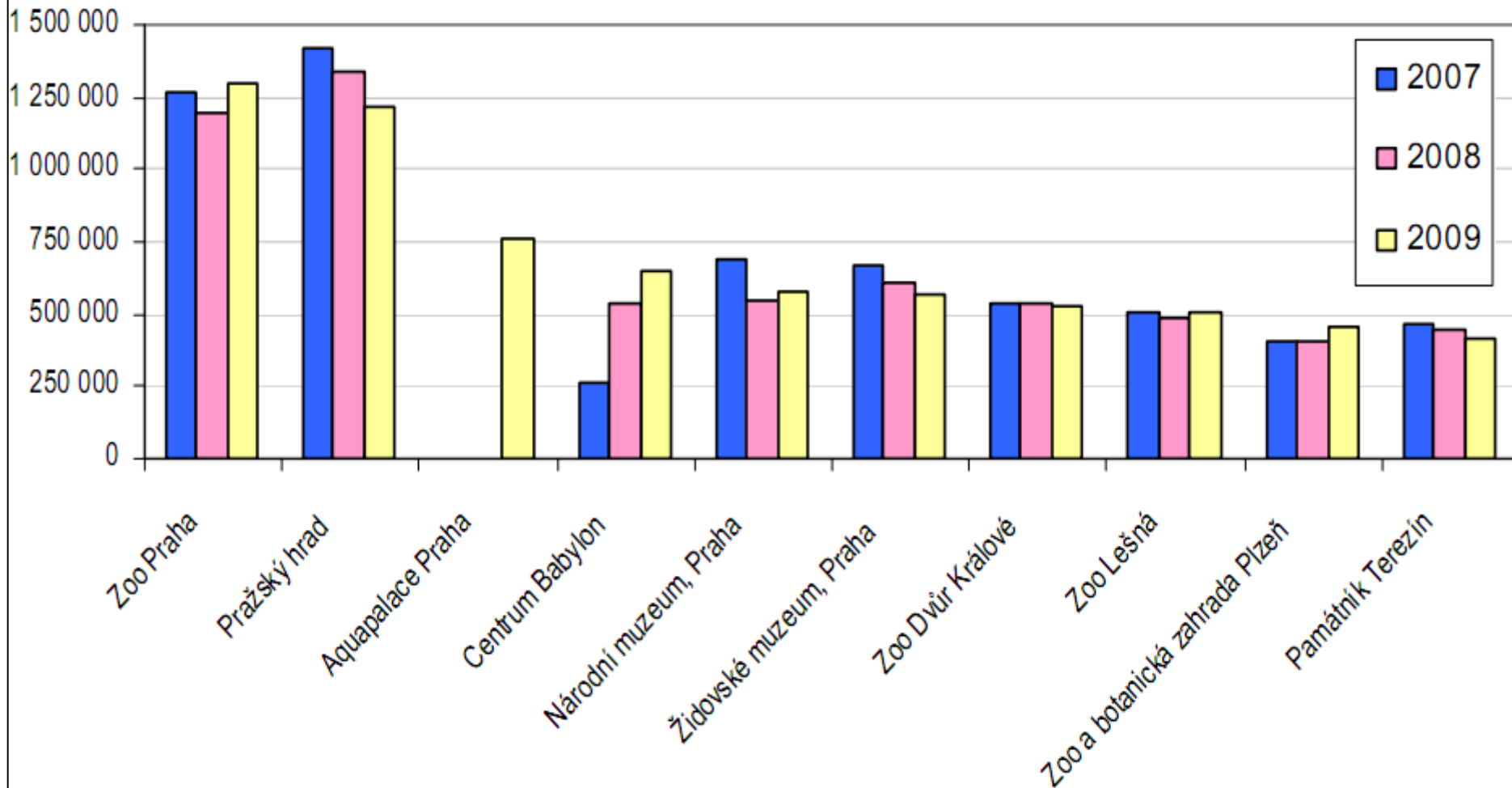
# Turistická doprovodná infrastruktura

- **Vytváří konečnou spokojenost hosta s destinací!**
- **Zejména kulturní zařízení a objekty pro volný čas**
- Typy kulturních zařízení: muzea, galerie, divadla, kina...
- Základní dělení volnočasových zařízení: **indoorové** (kryté haly, bazény atd.) a **outdoorové** (veškeré venkovní sportoviště, golf, lanová centra...).



# Návštěvnost TOP 10 turistických cílů v ČR

## Návštěvnost turistických cílů - TOP 10



# Dopravní turistická infrastruktura

- **1. způsob dopravení hosta do cílové destinace tzv. propojení zdrojové a cílové oblasti.**
- **2. specifický typ dopravně-turistické infrastruktury**
  - Pro pěší a cykloturistiku (trasy, naučné stezky, hipostezky...).
  - Zimní sporty (vleky, lanovky, běžecké trasy...).
  - Specifické typy dopravních služeb (skibusy, cyklobusy...).
- Sama doprava může působit na návštěvníky i jako samostatný cíl cestovního ruchu (cruising, karavany...).



# Organizované akce v území

- **Významný boom organizování akcí v destinacích CR.**
- **Hlavní cíl akcí:** zabavit hosta a připravit mu takový zážitek, aby se kvůli němu do destinace vrátil.
- Celosvětový trend v návratu k autenticitě území a obnově historických tradic a sounáležitosti.
- **Akce různého charakteru:** sportovní, společenské, kulturní



# Terciární potenciál cestovního ruchu

- **Řídící instituce a subjekty cestovního ruchu**
- **Způsoby a systémy řízení rozvoje cestovního ruchu**
- **Používané nástroje**



# Nové trendy v cestovním ruchu

## Spotřebitelské trendy:

- turisté více upřednostňují kvalitu před kvantitou
- více dovolených blíže k domovu
- rostoucí význam mobilních a internetových technologií
- bleisure trips – kombinace „business & leisure“
- rostoucí význam value for money
- snaha o sebezdokonalování
- ekologie a životní prostředí
- kulinářství
- ...

