

Rozlišování savců podle zubních vzorců

Vačnatí 5134-5/4134 (až 52)

Placentálové: 3143-3143 (44)



Zubní vzorce savců podle jednotlivých řádů třídy savců

Hmyzožravci

Rejskovití – jařmové oblouky chybí
Krtek – jařmové oblouky tyčinkovití
Ježci - jařmové oblouky normální

špičáky menší než řezáky

bělozubka

3 1 1 3 (28)
2 0 1 3

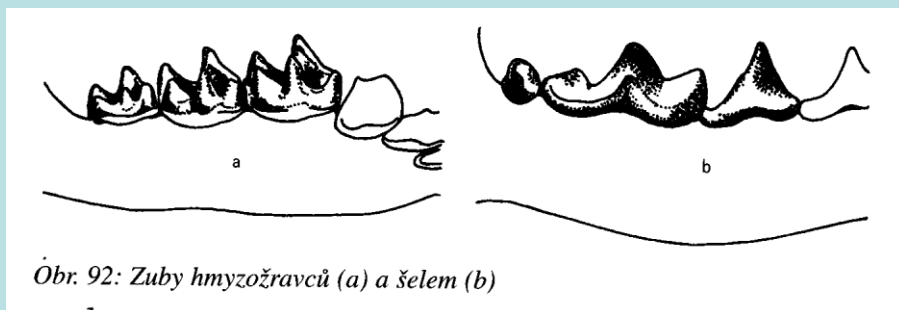
rejsec 30
3123/1113

rejsec 32
3133/2013

ježek 34
3133/2120

krtek
3 1 4 3 (44)
3 1 4 3

Stoličky hrbolkaté až hrotité



Öbr. 92: Zuby hmyzožravců (a) a šelem (b)

Letouni

Mezera mezi řezáky v horní čelisti

Vrápenci – nosní část nápadně zvětšená (výduť),
2 páry řezáků v dolní čel.

(1) 1 2 3 (32)
2 1 2 3

Netopýři – **3 páry řezáků** v dolní čelisti

Eptesicus, Vespertilio

2 1 1 3 (32)

3 1 2 3

Barbastella, Pipistrellus, Nyctalus 34

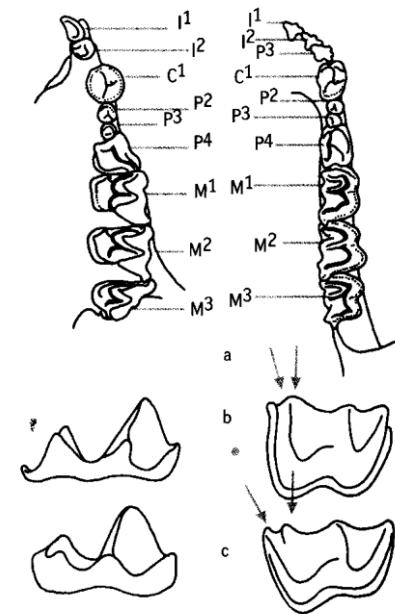
2123/3123

Plecotus 36

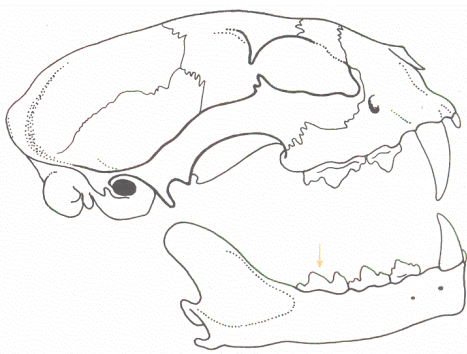
Miniopterus, Myotis

2 1 3 3 (38)

3 1 3 3



Obr. 99: Zuby netopýřů.
a – uspořádání a označení zubů
v horní a dolní čelisti,
b – myodontní typ stoličky,
c – nyktalodontní typ stoličky.



Obr. 129: Lebka rysa ostrovida

Šelmy

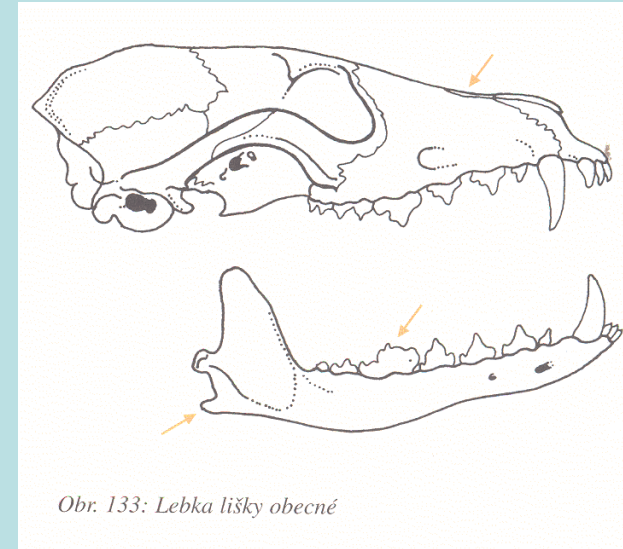
špičáky větší než řezáky

rys
3 1 2 1 (28)
 3 1 2 1

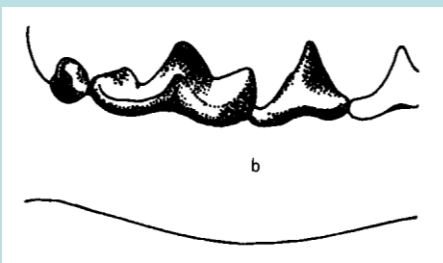
kočka (30)
 tchoř, vydra (34)
 jezevec (36), kuna (38)

pes
3 1 4 2 (42)
 3 1 4 3

Stoličky s tupě hrboľkatým povrchem (hřebenité), první nápadně velká - trháč (čtyři trháky tvoří vždy poslední horní třenák a první dolní stolička na každé straně)



Obr. 133: Lebka lišky obecné



Hlodavci

Neúplný chrup - 1 pár řezáků v horní čelisti, velká diastema
(myši a hraboši: **1003-1003** [16]).

Odchyly od standardu:

myšivka (18)

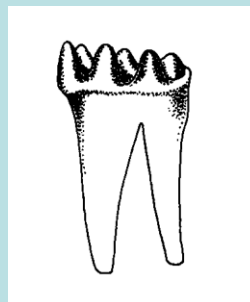
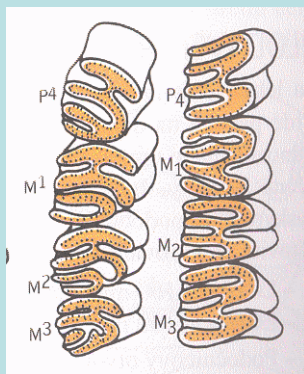
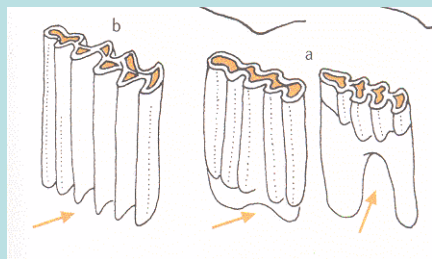
1013/1003

bobr, nutrie, plchové (20)

1013/1013

veverka (22)

1023/1013



Hraboši – hypsodontní stoličky
(vysoké korunky, bez kořenů)

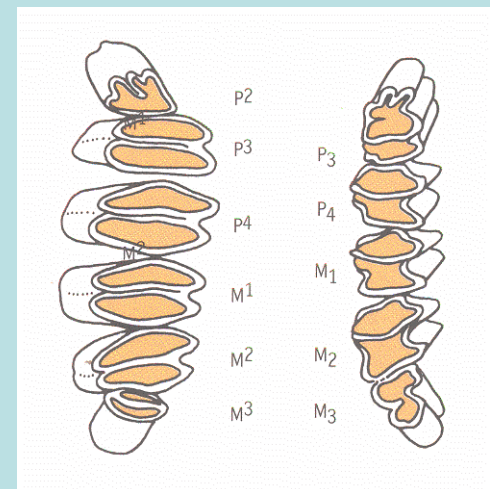
(křeček) myši, krysy – brachyodontní stoličky
(nízké korunky, kořeny)

Zajíci

Horní čelist se dvěma páry řezáků,
podélná rýha v 1. páru, velká diastema

zajíc
2 0 3 3 (28)
1 0 2 3

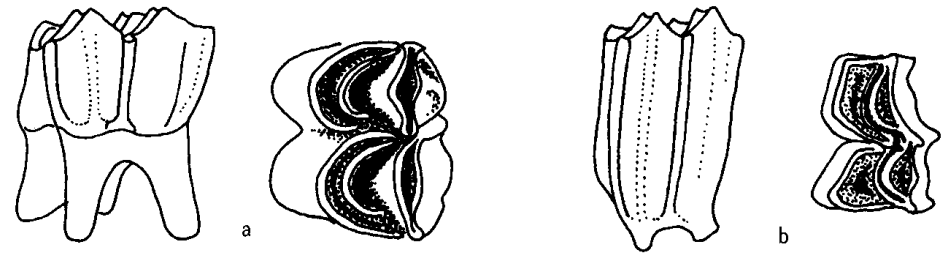
Příčně lištovitý povrch M a P



Sudokopytníci

S. přežvýkaví

Horní čelist bez řezáků



Obr. 146: Chrup (stoličky) přežvýkavců: jelenovití (a), turovití (b)

Jelen	srnec
<u>0 1 3 3</u> (34)	<u>0 0 3 3</u> (32)
3 1 3 3	3 1 3 3

Jelenovití – základy korunek stoliček zvenku viditelné, boční hrany nedosahují k okraji alveol

Turovití – vysoké korunky stoliček s žebrováním, základy ukryté v alveolách

S. nepřežvýkaví

Horní čelist s řezáky, někdy malá diastema, trojhranné špičáky ven

prase
<u>3 1 4 3</u> (44)
3 1 4 3

Bunodontní stoličky – hrbolkovité korunky

Lichokopytníci

Nosorožci 24 – 34

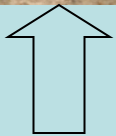
Koně 36 – 44

Tapíři 44

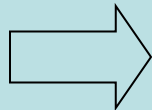
3 0-1 3-4 3
3 0-1 3-4 3



Nález



Výsledek



Úkol (samostatná práce):

**- rozlišit a poznat typy předložených zubů,
případně jejich nositele**

(alespoň rody)

- zaznamenat pro následnou kontrolu

Seznam předložených zubů

1	řezák	prase
2	špičák	prase
3	stolička	prase (bunodontní M)
4	řezák	tur
5	stolička	tur (žebrov. M)
6	řezák	zajíc
7	řezák	potkan
8	stolička	zajíc (lišť. M)
9	stolička	potkan (brachyodont. M)
10	řezák	kočka
11	řezák	pes
12	špičák	kočka
13	špičák	pes
14	stolička	kočka (hřeben. M)
15	stolička	pes (hřeben. M)

Pachatel:

Rozlišování zubů

Poznej typy předložených zubů, případně jejich nositele (alespoň rody)

1.
2.
3.
4.
5.

Rozlišování savců podle zubního vzorce

6.
7.
8.
9.
10.