

# Praktické cvičení č. 1

## Kardiovaskulární soustava

### **Literatura:**

DYLEVSKÝ, I.: *Anatomie a fyziologie člověka: učebnice pro zdravotnické školy*. Olomouc: Epava, 1998. ISBN: 80-901667-0-9.

KOPECKÝ, M.: *Somatologie pro učitele*. Olomouc: UP, 2005. ISBN: 80-244-1072-9.

MACHOVÁ, J.: *Biologie člověka pro učitele*. Praha: Karolinum, 2002. ISBN: 80-7184-867-0.

ROKYTA, R.: *Somatologie I. a II. učebnice*. Praha: Eurolex Bohemia, 2006. ISBN: 80-86861-59-7.

### **Úkol č. 1.: Na základě přednášek doplňte náležité údaje:**

Hmotnost srdce u dospělého člověka činí:

Srdeční stěna je tvořena 3 vrstvami. Vyjmenujte je a stručně je popište:

1. vnitřní vrstva

.....  
.....  
.....

2. střední vrstva

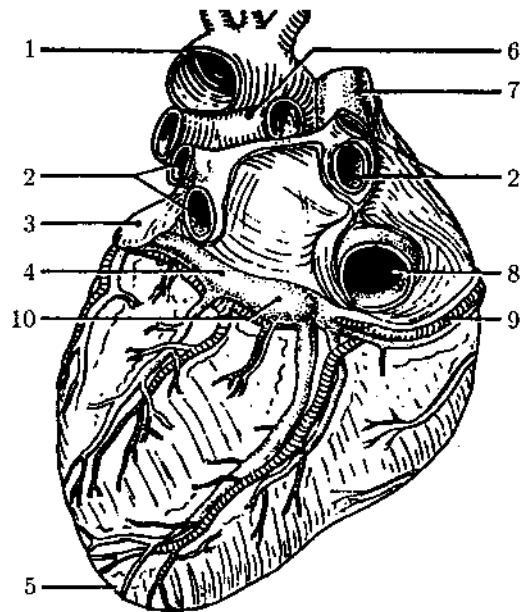
.....  
.....  
.....

3. vnější vrstva

.....  
.....  
.....

**Úkol č. 2.: Na obrázku č. 1 je zobrazeno srdce zezadu a zdola (Klementa et al., 1981). Vyznačte a definujte jeho jednotlivé části:**

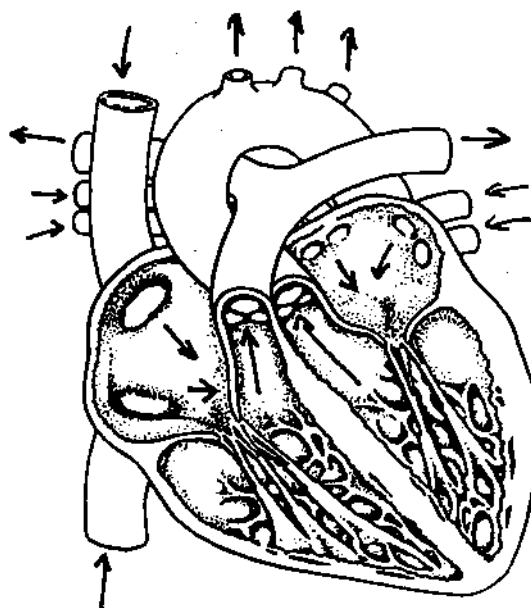
Obrázek č. 1



1. ....
2. ....
3. ....
4. ....
5. ....
6. ....
7. ....
8. ....
9. ....
10. ....

**Úkol č. 3.: Na obrázku č. 2 popište vnitřní stavbu srdce a znázorněte průtok okysličené a odkysličené krve v jednotlivých částech srdce a přilehlých cévách:**

Obrázek č. 2



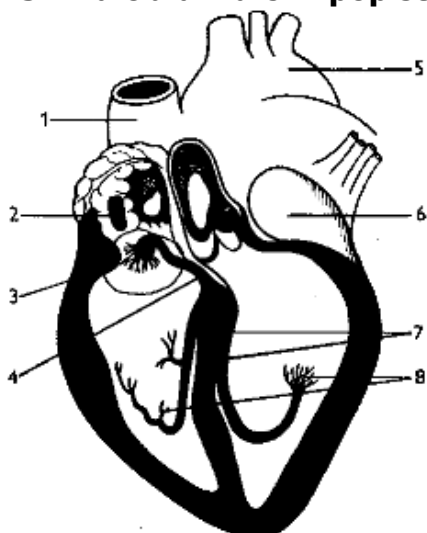
**Úkol č. 4.: Na obrázku č. 3 je znázorněna srdeční revoluce (mechanická činnost srdce). Stručně popište děje v jednotlivých etapách srdeční činnosti a označte, jak jdou tyto procesy za sebou.**

Obrázek č. 3



1. ....
2. ....
3. ....
4. ....
5. ....
6. ....

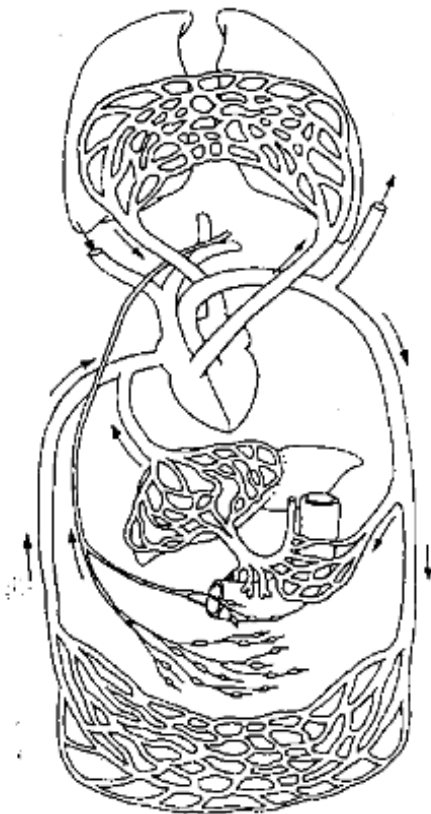
**Úkol č. 5.: Na obrázku č. 4 popište převodní systém srdeční**



1. ....
2. ....
3. ....
4. ....
5. ....
6. ....
7. ....
8. ....

**Úkol č. 8.: Na obrázku č. 7 popište a pojmenujte jednotlivé části portálního oběhu:**

Obrázek č.7



.....

.....

.....

.....

.....

.....

.....

.....

.....

.....

.....

.....

.....

.....

.....

.....

.....

Kontrola cvičení byla provedena:

Dne: