

Prstová abeceda (česká prstová abeceda)

Jan Fikejs - 25/10/2005; <http://ruce.cz/clanky/3-prstova-abeceda>

Prstová abeceda je vizuálně motorická (stejně jako znakový jazyk), využívá formalizovaných a ustálených postavení prstů a dlaně jedné ruky k zobrazování jednotlivých písmen české abecedy, její produkce je lineární. Pro její použití je nutná znalost písemné formy mluveného jazyka.

Prstová abeceda je integrální součástí českého znakového jazyka a totální komunikace, kde se využívá k odhláskování cizích slov, jmen, odborných termínů a pojmů, pro které dosud nejsou ustáleny znaky českého znakového jazyka, k vizualizaci tvarů slov (koncovek) mluveného jazyka, např. při výuce češtiny pomocí znakového jazyka - navštívím babičku.

Existují jednoruční i dvouruční prstové abecedy a v jednotlivých zemích se více či méně liší.

Prstová jednoruční abeceda pochází ze Španělska, kde ji nacházíme ve spisech z r. 1535 a 1575 jako tajnou mluvu. "Tímto způsobem měla být znázorněna písmena latinské abecedy polohou prstů."

Jednoruční prstovou abecedu využil jako první k výuce a komunikaci s neslyšícími Španěl Bonet v roce 1620. Jiné prameny uvádějí že ji již v roce 1579 využil k výuce neslyšících Španěl Melchor de Ybera.

Bonetovu abecedu použil později Abbé L'Epée. Také americká prstová abeceda vznikla modifikací Bonetovy abecedy, kterou na Gallaudetovu univerzitu (resp do USA) přinesl v roce 1817 Abbé L'Epéeho žák Clerk.

Od sedmého století ji používali klášterní mniši řádu cisterciánů a trapistů. V r. 1837 použil S. G. Howe, ředitel Parkinsova ústavu v Bostonu této ruční abecedy u své první hluchoslepé žačky Laury Bridgmanové. V r. 1876 byl tento komunikační systém zaveden v americkém systému vyučování neslyšících, jako "Rochesterská metoda".

V první polovině byla kvůli nástupu "oralismu" prstová abeceda ve vzdělávání neslyšících zakázána, a to z důvodu, že brzdila odezírání.

U nás se prstová abeceda poprvé začala používat ve výuce v roce 1957.

V České republice se převážně používá obouruční prstová abeceda. Jednoruční prstová abeceda se používá na východní Moravě a na Slovensku.

Za mezinárodní formu prstové abecedy je považována americká prstová abeceda. V roce 1963 se takto rozhodlo na Kongresu WFD (Světové rady Neslyšících.).

Použitá literatura:

- Hrubý, J.: Velký ilustrovaný průvodce neslyšících a nedoslýchavých po jejich vlastním osudu. 1. díl. FRPSP a Septima, Praha 1997.
- Kuchařová, L.: Prstová abeceda. In Jazyk neslyšících. FF UK Praha 2005.
- Potměšil, M.: Prstová abeceda. FRPSP. Praha 1992.

- Krahulcová: Komplexní komunikační systémy těžce sluchově postižených. Praha 1996.
- Tarcsiová, D.: Prstová abeceda. Bratislava 2002
<http://www.fuenterrebollo.com/Dactilologia/dacti.html>.

Dvouruční prstová abeceda

A



B



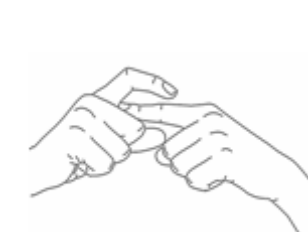
C



D



E



F (varianta 1)



F (varianta 2)



G



H



CH



I



J



K



L



M



N



O



P



Q



R



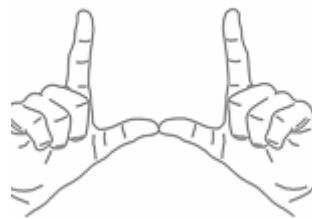
S



T



U



V



W



X



Y



Z



Kresby: Stefan Wöhrmann

Jednoruční prstová abeceda

A



B



C



D



E



F



G (varianta 1)



G (varianta 2)



H (varianta 1)



H (varianta 2)



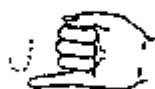
CH



I



J



K



L



M



N



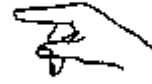
O



P (varianta 1)



P (varianta 2)



Q



R



S



T (varianta 1)



T (varianta 2)



U



V



W



X



Y



Z (varianta 1)



Z (varianta 2)

