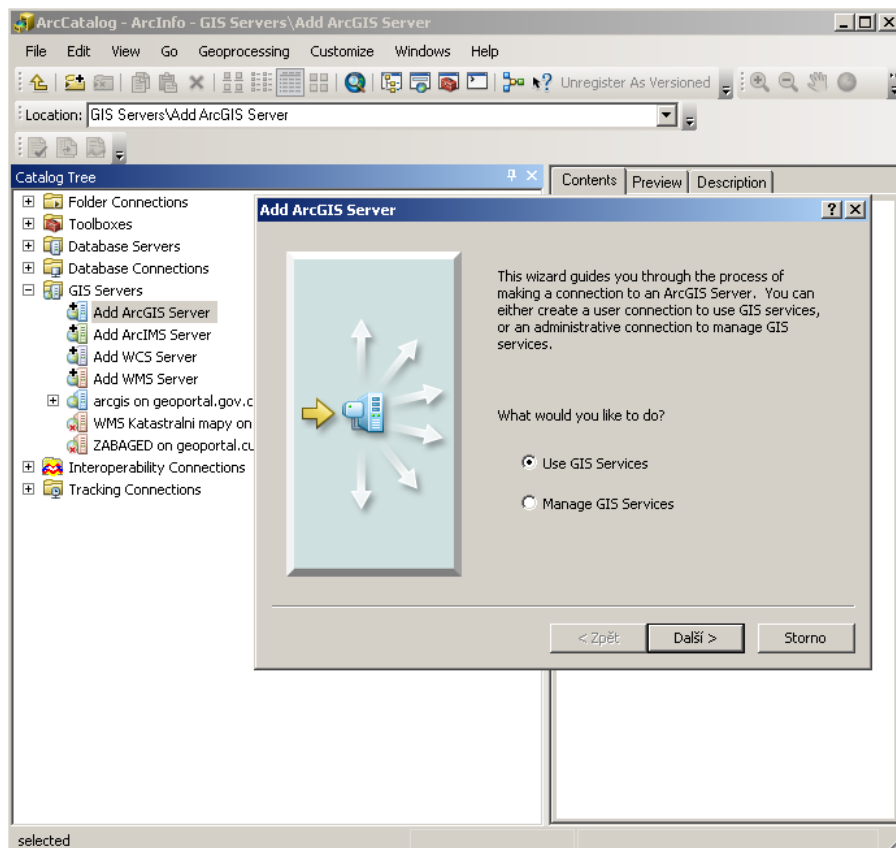


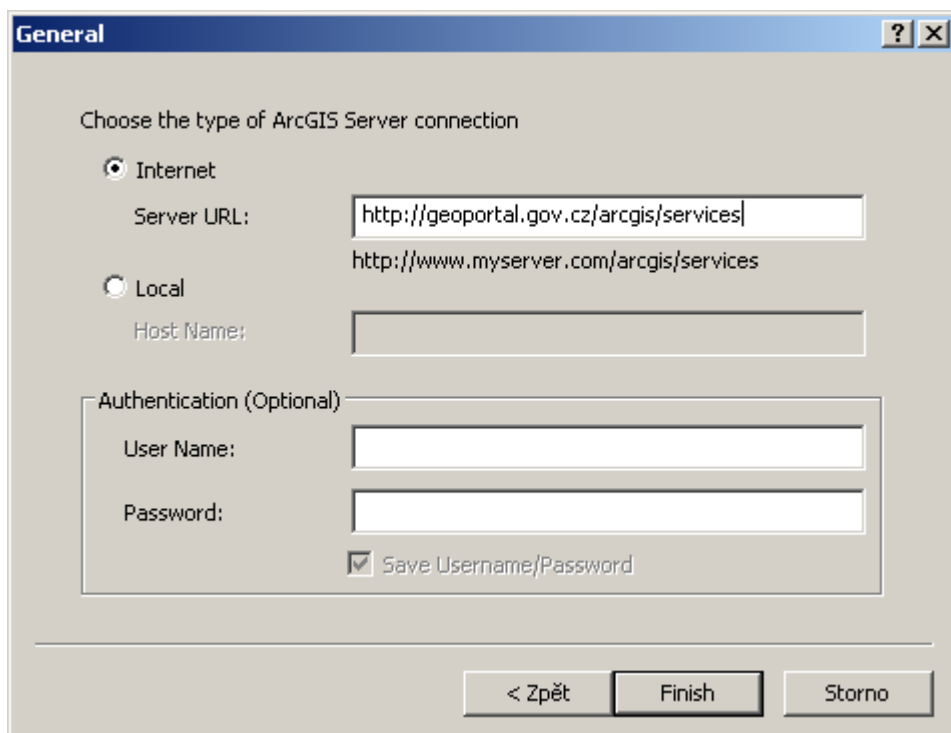
Cvičení 4 – Mapové servery pro GIS

Připojení ke geoportálu Cenia – služba ArcGIS Server

V ArcCatalog najdete ve stromu položku **GIS Servers**, po rozkliknutí se nabídnou různé typy připojení k serverům. Vyberte **Add ArcGIS Server**. Zobrazí se následující formulář, na kterém vyberte možnost **Use GIS service**.



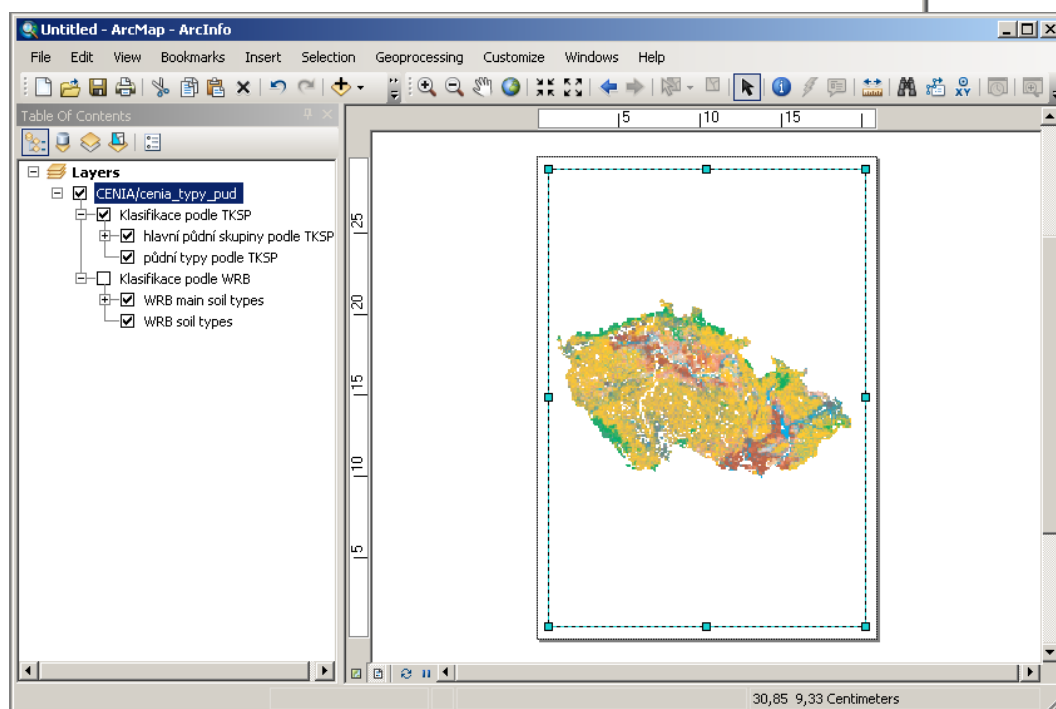
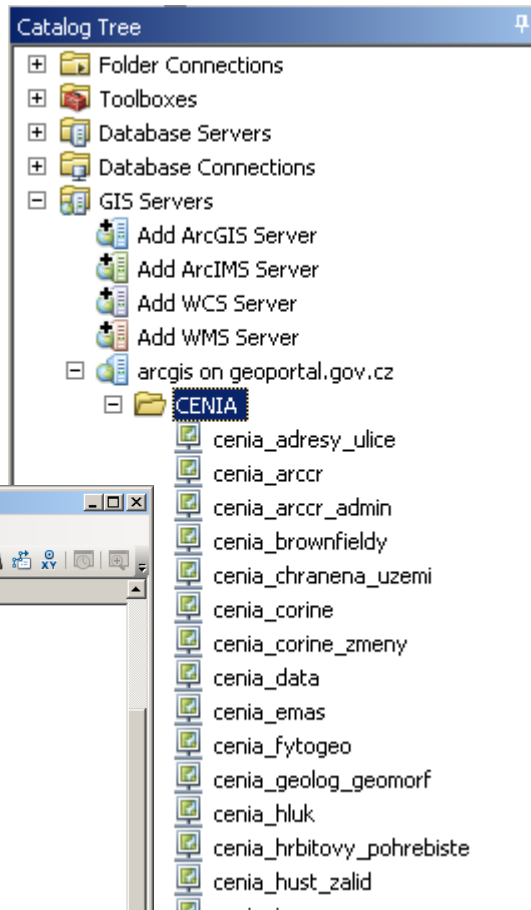
Do kolonky **Server URL** vepište řetězec: <http://geoportal.gov.cz/arcgis/services> a dejte **Finish**.



V adresáři **GIS Servers** by se mělo vytvořit nové připojení a v něm jednotlivé skupiny dat.

Po vytvoření připojení v ArcCatalog potom můžete data geoportálu vložit jako vrstvu (spíše tedy vrstvy) do ArcMap.

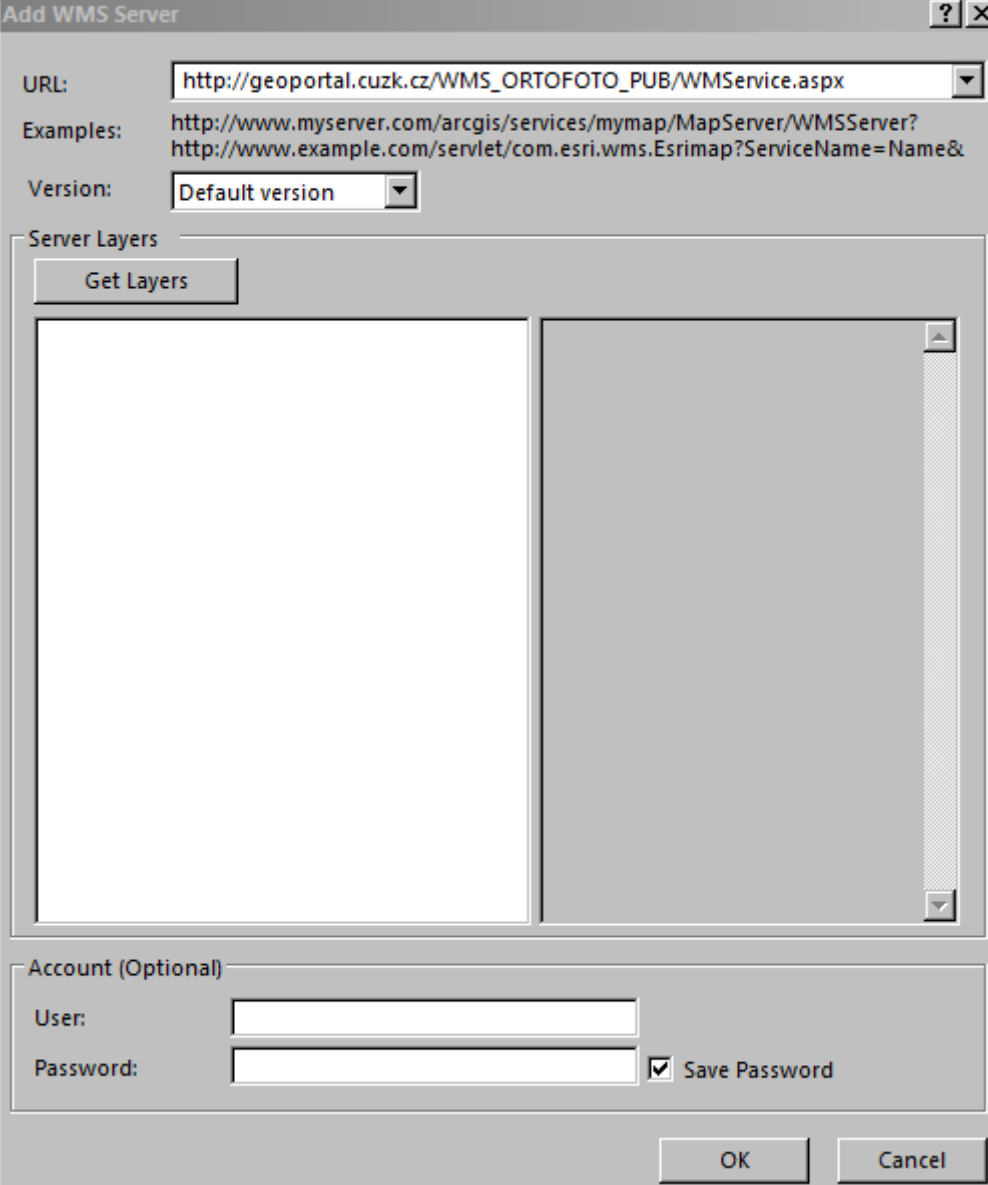
Připojená skupina dat do ArcMap může obsahovat více vrstev, klidně i zanořených. Viz obr. níže.



Připojení ke geoportálu CUZK

V ArcCatalog najdete ve stromu položku **GIS Servers**, po rozkliknutí se nabídnou různé typy připojení k serverům. Vyberte možnost **Add WMS Server**. Zobrazí se následující formulář. Do kolony **URL** vepište řetězec:

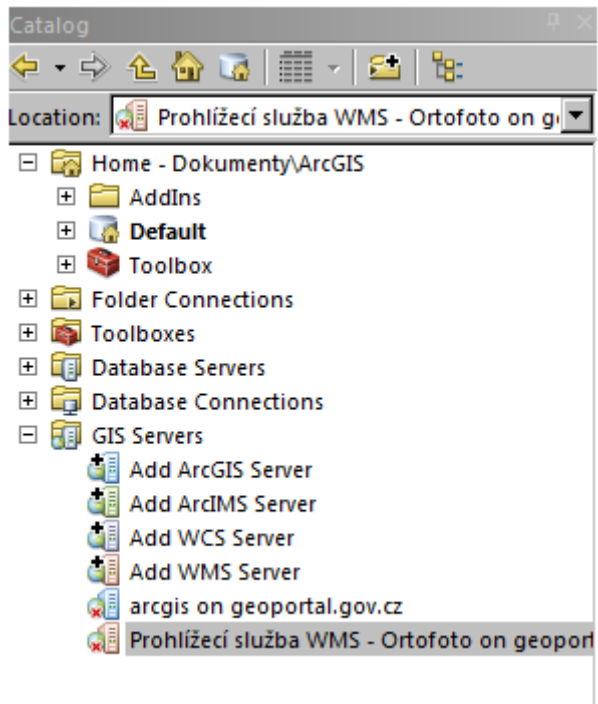
http://geoportal.cuzk.cz/WMS_ORTOFOTO_PUB/WMSservice.aspx a zvolte **OK**.



The screenshot shows the 'Add WMS Server' dialog box with the following fields and options:

- URL:**
- Examples:**
- Version:**
- Server Layers:** A section with a 'Get Layers' button and an empty list area.
- Account (Optional):**
 - User:**
 - Password:**
 - Save Password
- Buttons:** OK and Cancel

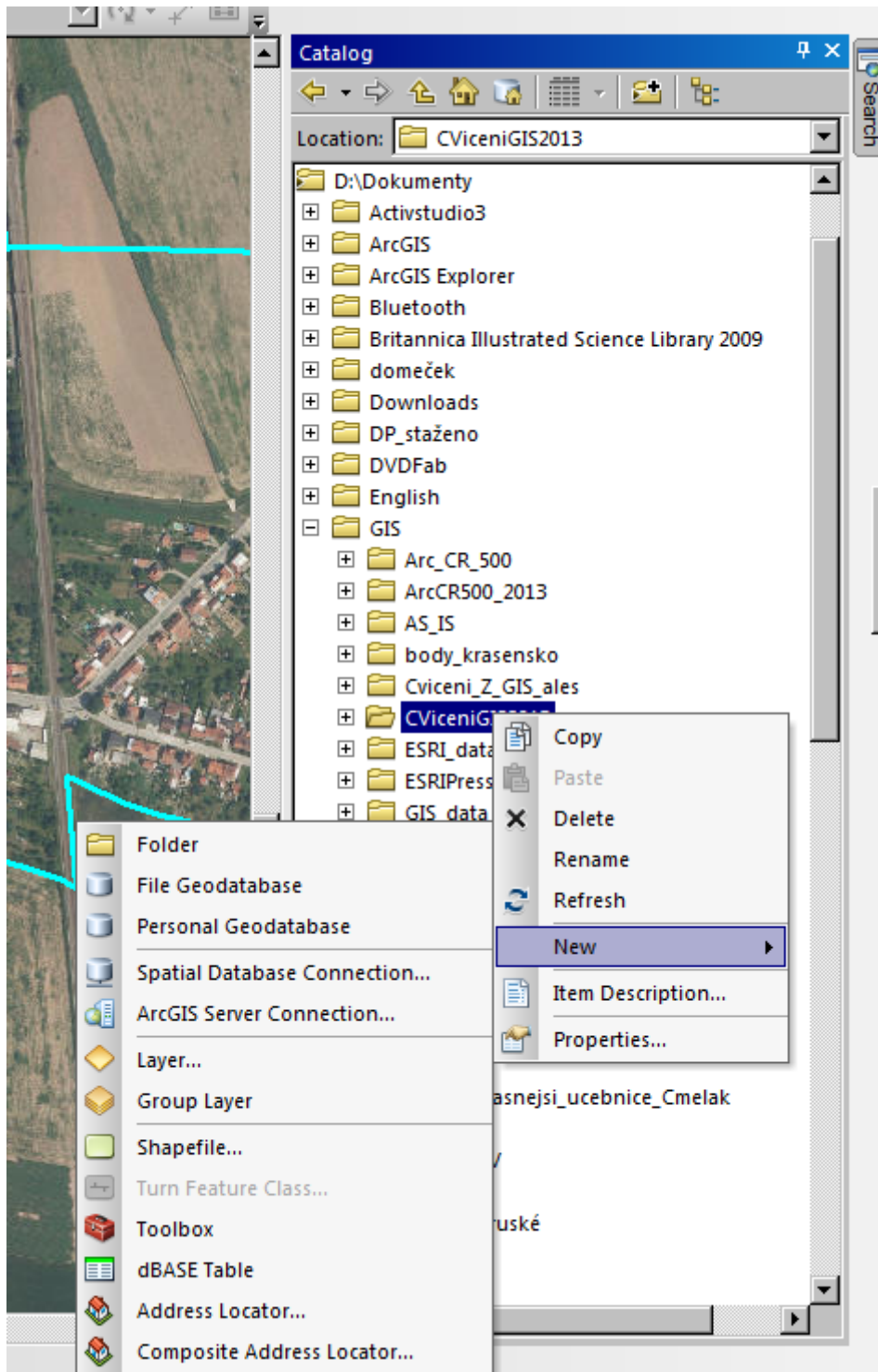
V adresáři **GIS Servers** se vytvoří nové připojení a v něm jednotlivé skupiny dat, která následně lze připojit jako vrstvu do prostředí ArcMap.



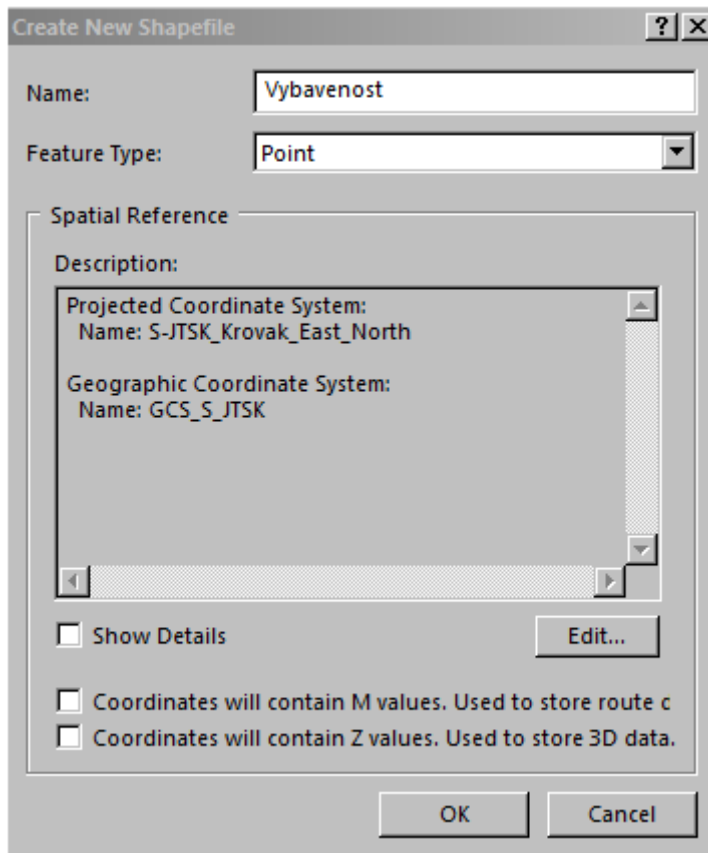
Cvičení 4 – Tvorba nového shapefile

Otevřete si v prostředí ArcMap okno **ArcCatalog** . V adresáři je potřeba proklikat se k vaší složce, do které si ukládáte data.

Klikněte na složku pravým tlačítkem myši a zvolte **New → Shapefile**



Objeví se nové dialogové okno, ve kterém nejprve nastavte parametry vašeho shapefilu a poté **editujte jeho souřadnicový systém – importujte** souřadnicový systém z dat ArcCR 500 a klikněte OK.



Do tabulky obsahu ve vašem projektu se přidá nově vytvořená vrstva.

Nové body ve vaší mapě vytvoříte po zahájení editace (Editor → Start Editing), pomocí nástroje **Construction Tools → Point**.

