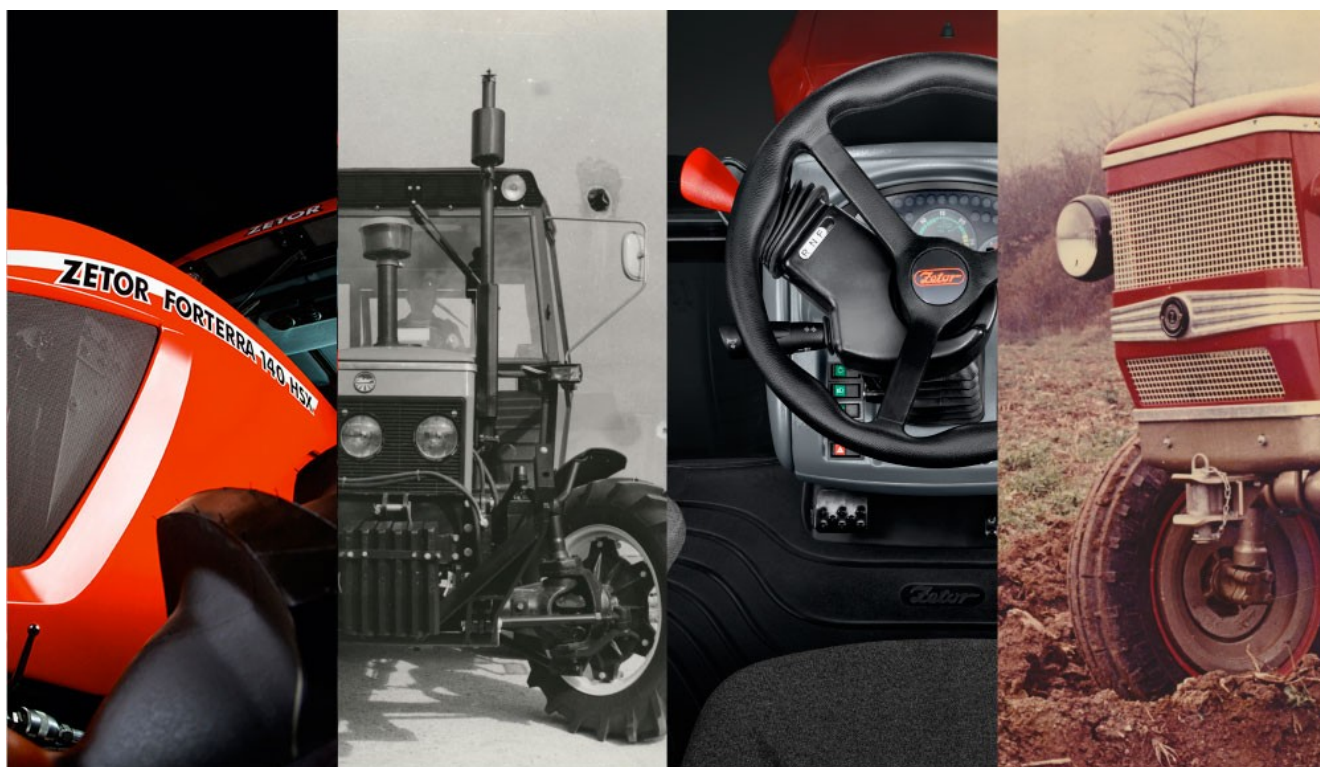




Areál Zetor



Pracovní list - areál Zetor

Pokyny pro práci s pracovním listem:

- Rozdělte se do předem určených skupin
 - Každá skupina vlastní jeden pracovní list
 - S využitím veškerých možných zdrojů informací v areálu firmy Zetor (průvodce, Zetor Gallery, ...) vypracujte jednotlivé úkoly.
 - V případě nenalezení všech informací v areálu Zetor, tyto informace dohledejte s pomocí internetu ve škole, kde bude k tomuto účelu vyhrazen čas.
 - Zpracujte výsledky práce a jmenujte mluvčího skupiny, který tyto výsledky za skupinu odprezentuje v domluveném termínu prezentací.
-

Úkol č. 1: Zjistěte a do leteckého snímku níže zakreslete hranice areálu Zetor v době své největší produkce a dnes a situaci popište.



.....

.....

.....

.....

.....

.....

.....

Úkol č. 2: Zjistěte, spojením kterých slov vznikl název Zetor.

.....

.....

Úkol č. 3: Pokuste se zjistit, jaké další firmy se v areálu v současné době nachází. Zapište.

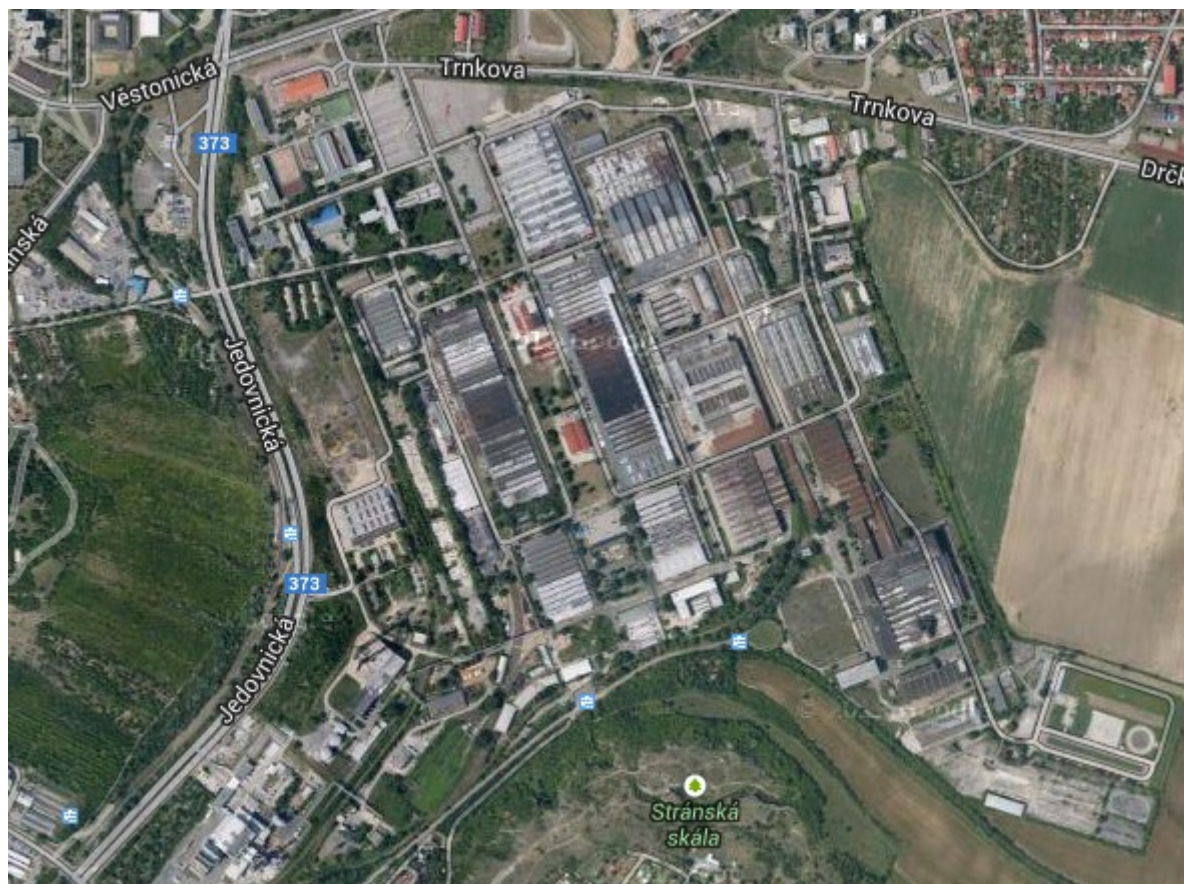
.....

.....

.....

.....

Úkol č. 4: Na plánu areálu Zetoru najděte a označte největší fungující budovu a zjistěte, k čemu slouží.



.....

.....

.....

.....

Úkol č. 5: Jaký je současný majitel firmy Zetor a od kterého roku?

.....
.....

Úkol č. 6: V Zetor Gallery vyhledejte:

Největší traktor

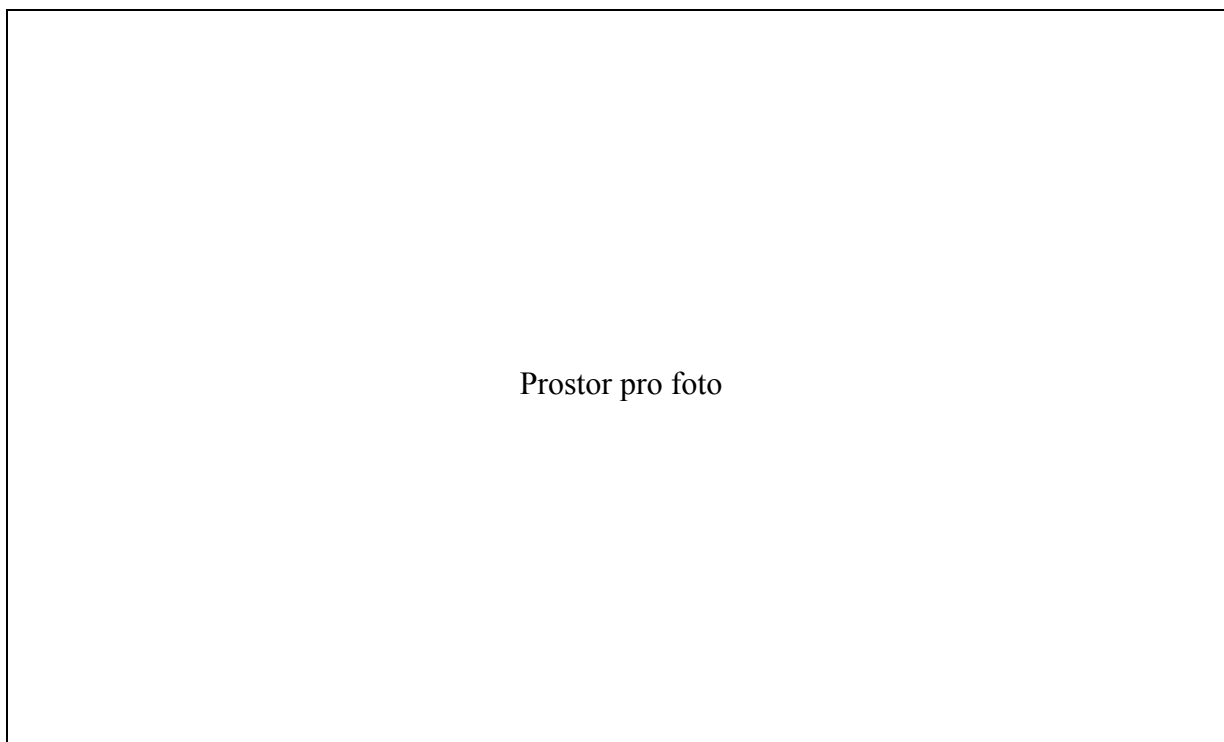
Nejdražší traktor

Nejstarší traktor

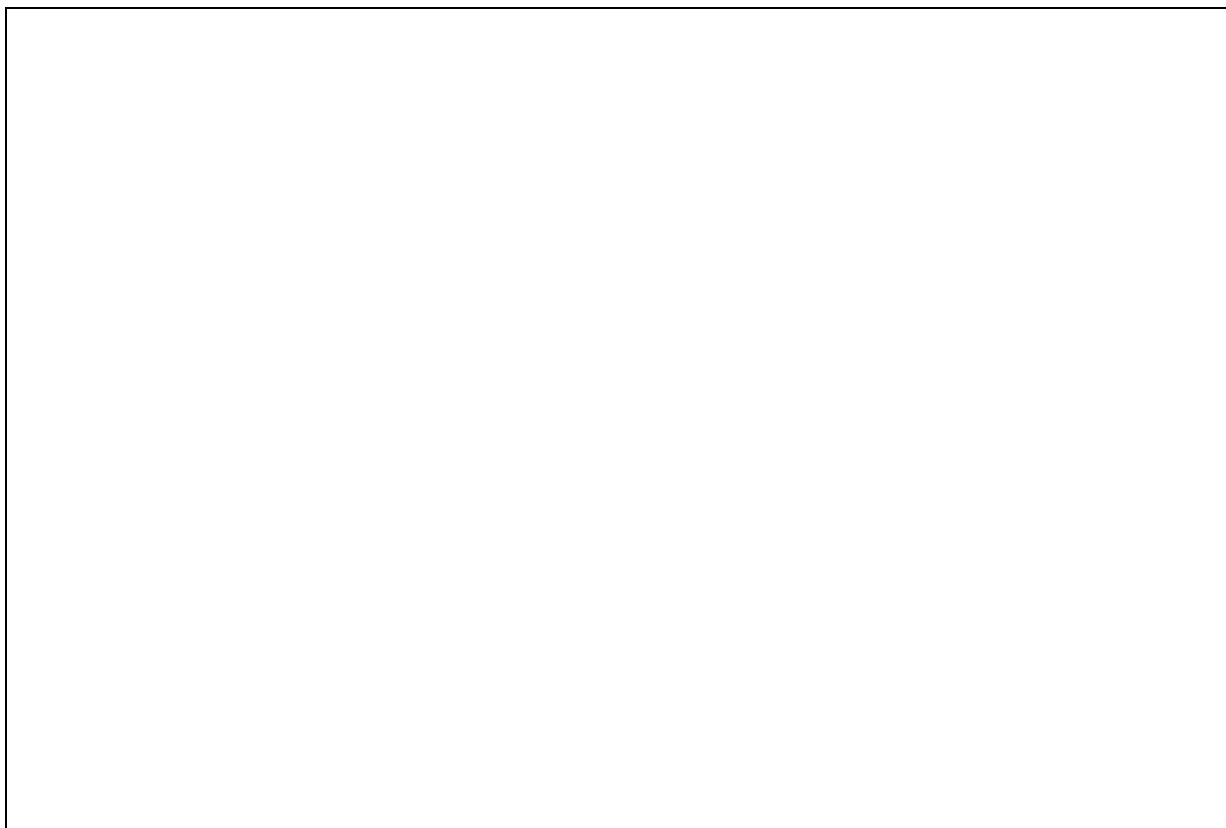
Nejvýkonnější traktor

Úkol č. 7: Pomocí fotoaparátu nebo mobilního telefonu poříd'te fotku nejnovějšího modelu traktoru, který se v Zetor Gallery nachází a zjistěte alespoň 5 informací o tomto modelu. Po exkurzi fotografií vytiskněte a nalepte do rámečku níže.

.....
.....
.....
.....



Úkol č. 8: V Zetor Gallery si prohlédněte historické a současné modely traktorů a do vyznačeného prostoru níže zkuste nakreslit model traktoru, který by mohla firma vyrábět v roce 2033.



Úkol č. 9: Zjistěte, jaký byl maximální počet zaměstnanců, které firma Zetor zaměstnávala v minulosti a jaký počet zaměstnanců zaměstnává dnes. Pokuste se vysvětlit důvod úbytku zaměstnanců.

Počet zaměstnanců v minulosti:

Počet zaměstnanců dnes:

Důvod úbytku zaměstnanců:

.....

.....

.....

.....

Úkol č. 10: Po prohlídce areálu firmy Zetor se pokuste navrhnout minimálně 3 věci, které byste, dle vašeho uvážení, změnili.

Návrhy na změnu

Řešení

Úkol č. 2

ZET – výslovnost písmena Z + OR – koncovka slova traktor

Úkol č. 3

Česká televize, Kynologický klub Zetor Brno

Úkol č. 5

Majitelem je od roku 2002 slovenská firma HTC

Úkol č. 6

Největší traktor – Nejdražší traktor – Nejstarší traktor = Zetor Z25, Nejvýkonnější traktor = Forterra HSX.
