

Neurální lišta

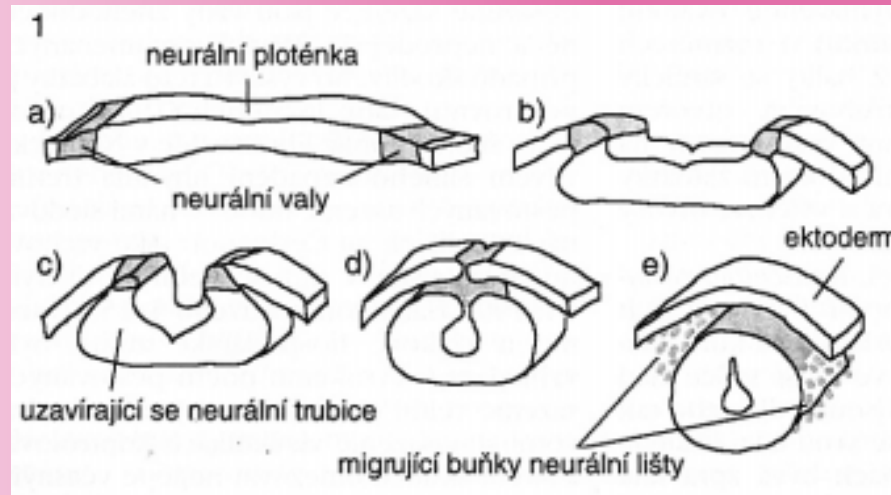
Tereza Vachutková

Neurální lišta

- apomorfní znak obratlovců
- čtvrtý zárodečný list „quadroblastičtí“
- zajišťuje tvorbu specializovaných buněk
- nové tkáně odlišují obratlovce od ostatních skupin

Vznik neurální lišty

- během třetího týdne embryonálního vývoje
- neurulace (tvorba nervové trubice)
- dochází k migraci buněk neurální lišty
- diferencují v širokou škálu buněčných typů



Deriváty buněk neurální lišty

- mnohovrstevní tělní pokryv – kůže a její deriváty
- většina nervových buněk (gliové buňky, P a S ganglia)
- pigmentové buňky (melanocyty)
- chondrocyty, osteocyty, odontoblasty a buňky pojivové tkáně (např. povázky svalů)
- vznik nové skeletální tkáně (lebka), souvisí další důležitý evoluční znak - vznik čelisti, který přispěl k obrovské diversitě obratlovců

Použitá literatura

ŠTUNDL, Jan. Biologie buněk neurální lišty ve vztahu ke kraniofaciální diversitě obratlovců: bakalářská práce. Praha: Univerzita Karlova, Přírodovědecká fakulta, Katedra zoologie, 2011. Vedoucí bakalářské práce Robert Černý.

GAISLER, Jiří a ZIMA, Jan. Zoologie obratlovců. 2. přepracované vyd. Praha: Academia, 2007. s. 1-692, 692 s. ISBN 978-80-200-1484-9.