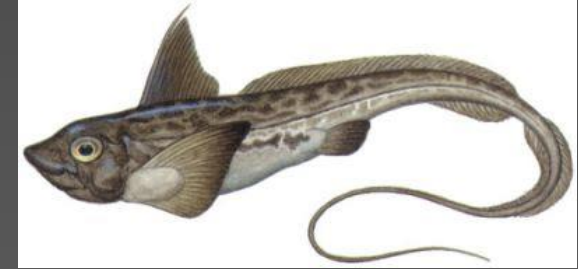


Chiméry

Petra Pospíšilová

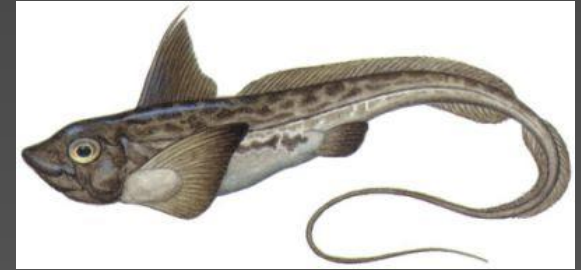
Chiméry – patří do třídy paryb



○ Vzhled

- Protáhlé tělo s velkou hlavou
- Velké oči a velké prsní ploutve
- Bičovitý ocas
- Plakoidní šupiny se vyskytují jen místy
- Samci mají nepárový výrůstek na hlavě a před břišními ploutvemi další dva výběžky (přichycení k samici při páření)

Chiméry



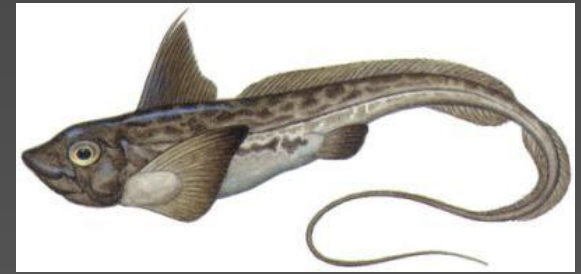
○ Opěrná soustava

- Holostylní lebka (horní čelist přímo spojená s lebkou)
- obratle bez těl (chorda není zaškrcovaná), chrupavčité a zvápenatělé oblouky tvoří prstence kolem chordy

■ Trávící soustava

- Spodní ústa
- Zuby jsou ve tvaru plochých desek ze zvláštního typu dentitu (nahore 2 páry, dole 1 pár)
- Zuby bez skloviny, nevyměňují se

Chiméry



◉ Dýchací soustava

- Jazykový a 4 žaberní oblouky pod mozkovnou
- Žábra jsou kryty nepárovou kožní „skřelí“, na povrchu těla je 1 žaberní štěrbina

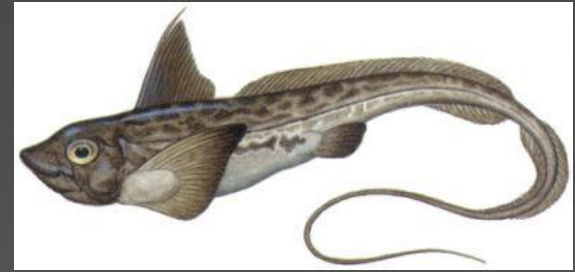
◉ Vylučovací soustava

- Trávící a urogenitální soustava ústí odděleně
- Kloaka není vyvinuta

◉ Pohlavní soustava

- Pohlavní dimorfismus (samice větší)
- Pterygopody (kopulační orgán) u samců

Chiméry



- ◉ Žijí v mořích 200 – 2000m, ale převážně kolem pobřeží kontinentů a ostrovů
- ◉ Živí se bentickými bezobratlými
- ◉ Pohybují se pomocí břišních ploutví
- ◉ Všechny druhy jsou vejcorodé
- ◉ Samice kladou najednou jen dvě velká protáhlá vejce, uzavřená ve schránkách dlouhých až 30 cm.
- ◉ Je známo 35 druhů

Zástupci:

- Chimérovití (23 druhů)
 - Chiméra podivná
- Pachimérovití (8 druhů)
 - Pachiméra africká

