



MASARYKOVA UNIVERZITA

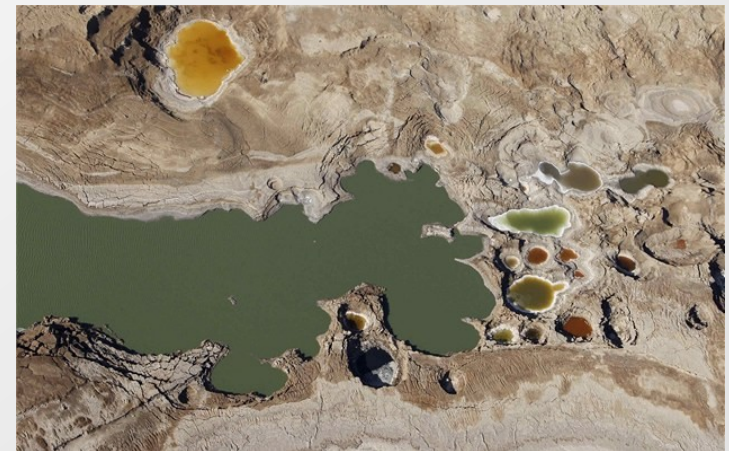
Politická geografie

Základy PG

- Vztah mezi geografickým prostředím a politickými jevy a procesy
- základem PG jsou ...
 - geografické prostředí
 - politická organizace prostoru
- mezi nimi existují oboustranné vazby ...
- prostředí ovlivňuje prostorovou dimenzi politiky
- politika ovlivňuje prostředí

Geografické prostředí ovlivňující politiku

☒ Fyzickogeografické prostředí...?





Co vidíte na mapě?

Geografické prostředí ovlivňující politiku

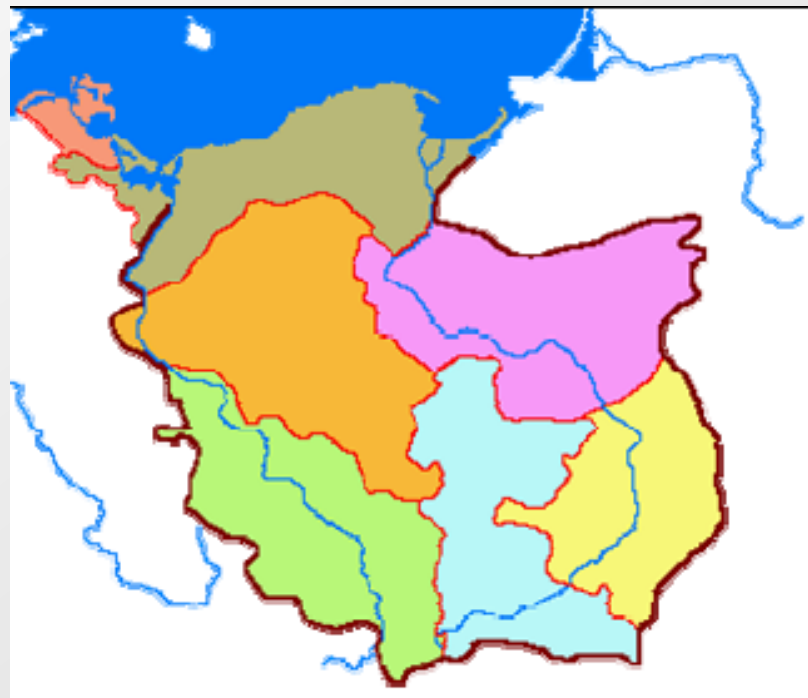
- Na první pohled zřejmé a jasné:



Symbolika, názvosloví

Geografické prostředí ovlivňující politiku

- pro podobu státu ... byly důležité mj.:
- -> řeky -> podpora komunikace v ose povodí -> vznik historických státních útvarů vázaných na povodí s jádrem na řece v centrální poloze



Geografické prostředí ovlivňující politiku

- ❑ Pro vznik a územní podobu Britského impéria byly mj. důležité:
 - ❑ ostrovní poloha -> jediná cesta k vyřešení problému národní obrany byla převaha na moři -> po jejím získání nástroj imperiální expanze;
 - ❑ mořské proudy -> dopravně únosné směry expanze -> kolonizace určitých teritorií.



Politika ovlivňuje prostředí

- proč je to v cizině „jiné“?
 - vypadají jinak
 - fungují jinak
 - myslí jinak (?)
- zjevné ve fyzické/morfologické sféře
- často zjevné i v socioekonomické sféře
Brünn/Brno/Štatl Olmütz/Holomóc/Olomouc/Olmik
- proč žijí v Hodoníně Češi a ve Skalici Slováci?
- Těšínské Slezsko – věčný problém..?

Politika ovlivňuje prostředí



Definice politické geografie

- PG zkoumá politické jednotky (regiony), které jsou dané politickými a politickogeografickými hranicemi a také prostorové podrobnosti a rozdíly mezi nimi (HARTSHORNE 1957).
- PG studuje politické fenomény v jejich územním kontextu (JACKSON 1958).
- PG studuje geografickou povahu, politiku a moc státu (POUNDS 1972).
- PG je studium procesů, které vytvářejí národy a státy ve složitých vazbách a souvislostech s geografickým prostředím (GARDAVSKÝ, 1994).
- PG je možné vymezit jako geograf. disciplínu zkoumající prostorovopolitickou organizaci společnosti, zákonitosti jejich formování a rozvoje v konkrétních historických souvislostech (KOLOSOV – MIRONENKO 2001).

Definice politické geografie

- ❏ Součástí human geography (geografie člověka) spolu s:
 - sociální
 - ekonomickou

- ❏ ...jde o politické studie realizované geografy využívající techniky spojené s prostorovou perspektivou.

- ❏ Zabývá se utvářením mocenských vztahů v prostoru. Zkoumá, jak moc modeluje prostor a jak geografické faktory ovlivňují míru a podobu politické moci. Na rozdíl od geopolitiky pracuje na více analytických úrovních (od globální až k jedinci).

Definice politické geografie

☒ Co mají definice společného?

- přívlastek politický.....

☒ Nejasná definice i proto, že PG nemá vlastní teoretická východiska, ale „vykrádá“ politologii a částečně sociologii, historii a ekonomii.

Obory PG

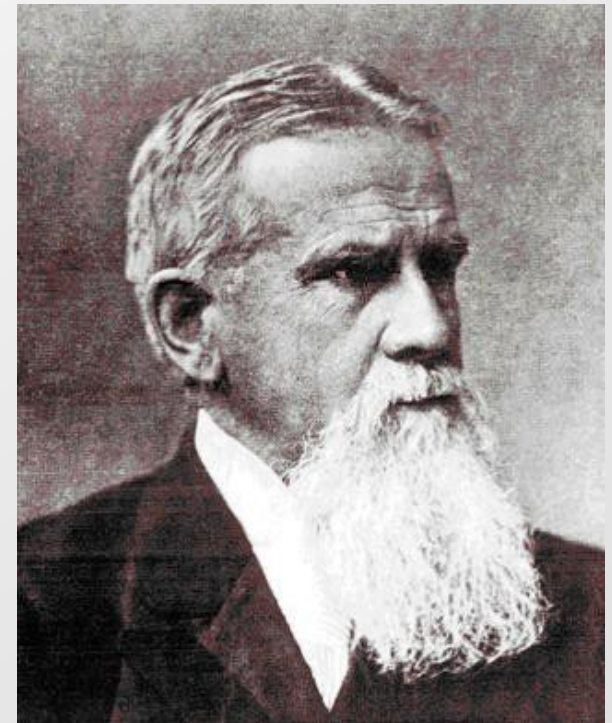
- Geopolitika – „věda“ o hlavních typech mezinárodních politických regionů.
- Interpretace politické mapy (Politická diferenciacie světa) – studuje politicko-geografickou charakteristiku států.
- Správní a administrativní členění – zaměřuje se na analýzu a vývoj státní správy, správních a administrativních celků, vztahy centra a periferie apod.
- Geografie integrace – studuje nejrůznější integrační formy, procesy, důvody, klasifikace integrací.
- Geografie síly – zabývá se souvislostmi ekonomického významu a vojenské síly, vojenskými doktrínami apod.

Obory PG

- Geografie konfliktů – jedná se o velice moderní a perspektivní část politické geografie, studuje typologie, formy, příčiny, důsledky a perspektivy konfliktů ve světě.
- Volební geografie – v současnosti nejrozšířenější část politické geografie.
- Vexilologie – nauka o vlajkách, praporech, vlajkové etiketě, státních symbolech; v současnosti tvoří státní symboly součást moderních atlasů.
- Geografie terorismu – zkoumá rozmístění teroristických skupin, vztah mezi ideologickým smýšlením a přírodním prostředím.
-vše, co je spojeno s mezinárodními vztahy, politickým rozhodováním, globálními problémy lidstva a rozhodováním politických geografů...

Krátká historie PG

- ***Friedrich Ratzel*** (1844–1904)
- Anthropogeographie (1882 a 1891)
- Politische Geographie (1897)
- Der Lebensraum (1901)



Německá geopolitika

- *Stát je biologický organismus nižšího typu:*
 - agregátní organismus, který drží pohromadě morální a duchovní síly.

- Principem vztahů je tedy **boj o prostor** (Kampf um Raum)
 - zákony prostorového růstu státu,
 - neustálé soupeření se sousedy o geograficky cenné oblasti (organismy bojují o přežití, státy o životní prostor – teorie životního prostoru (Lebensraum)).

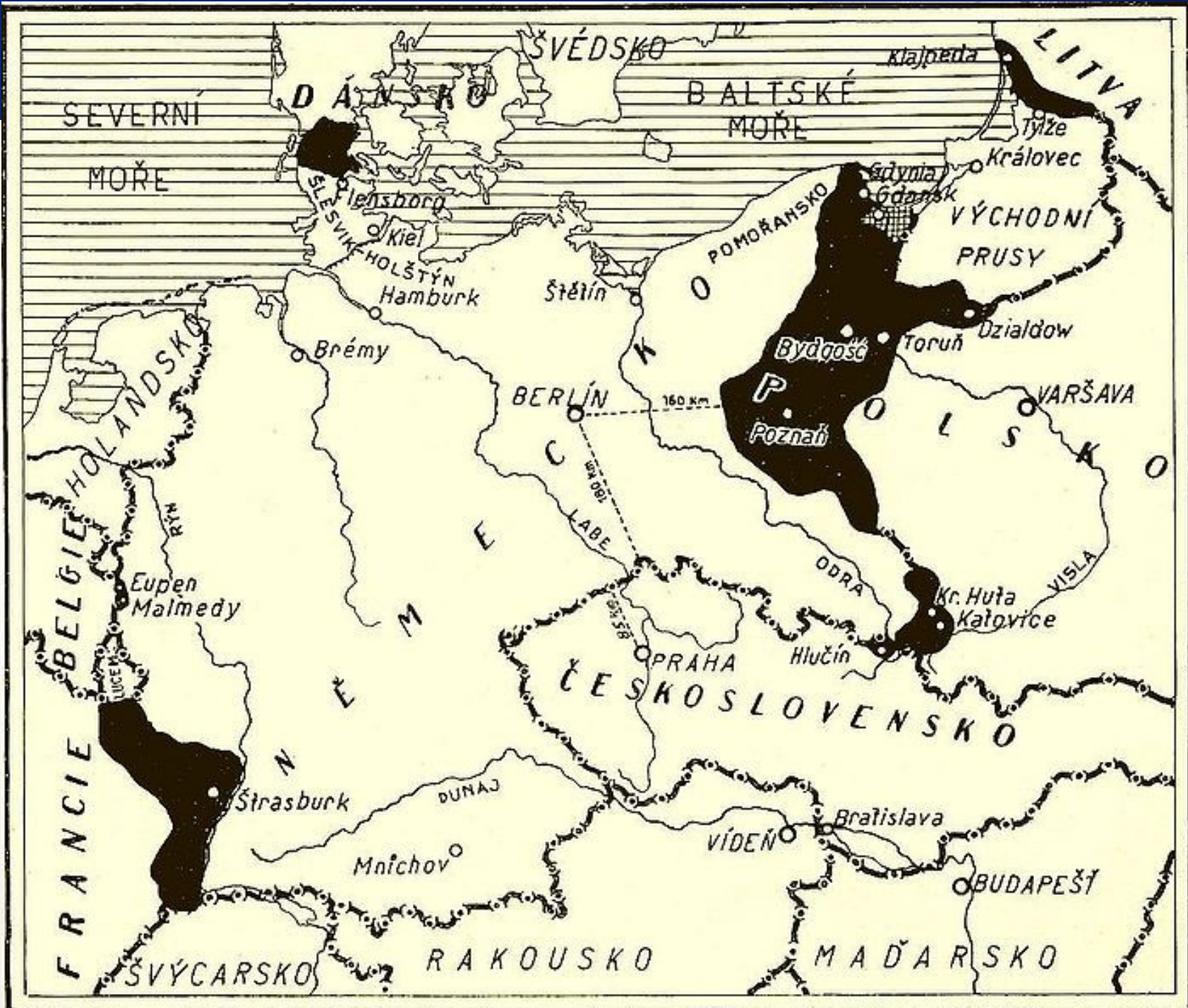
- Některé státy jsou **reálné velmoci** (Weltmacht).

Německá geopolitika

- Vlastnosti státu jsou kombinací charakteru:
 - národa (*Volk*)
 - půdy (*Boden*), tj. fyzickogeografických předpokladů

- Z FG vlastností jsou rozhodující:
 - Rozloha
 - Poloha a hranice
 - Půda a vegetační kryt
 - Relativní geografická poloha

- Pokračovatelé: **Rudolf Kjellén, Karl Haushofer**



Teorie panregionů

- Karl Haushofer
- Svět rozdělen na 4 panregiony:
 - Pan-Ameriku (ovládanou USA),
 - Euro-Afriku (ovládanou Německem),
 - Pan-Rusko (zahrnující Blízký východ a Indii),
 - Dálněvýchodní sféru pod vlivem Japonska.
- V tomto pojetí leží centra panregionů vždy na severu, perifériemi jsou jižní oblasti.
- Panregiony jsou ekonomicky soběstačné, na ostatních panregionech nezávislé a ideologicky ovládané pan-ideami.

Anglosaská geopolitika

- ❏ Po druhé světové válce se přesunulo těžiště politické geografie do Spojených států amerických (H. J. Mackinder, S. Cohen, N. Spykman, A. T. Mahan, S. P. Huntington).
- ❏ *Kdo vládne na moři, vládne obchodu, kdo vládne ochodu, disponuje bohatstvím světa, kdo disponuje bohatstvím světa, je vládce světa.*

Mackinderova teorie heartlandu

- ❏ Existuje území, které má zásadní význam pro vládu nad světem, tzv. Pivotní oblast.
- ❏ Je rozlehlá, na jejím území leží velká část nerostných zdrojů a je obtížně vojensky ohrozitelná.
- ❏ Sféry vlivu v 19. a 20. století:
 - ❏ *Bipolární*
 - ❏ *Unipolární*
 - ❏ *Unimultipolární*
 - ❏ *Multipolární*

Geopolitické přístupy

- Organická geopolitika
- Stará (klasická) geopolitika
- Nová geopolitika
- Kritická geopolitika

Základní pojmy

STÁT



NÁROD



Vymezení politické geografie

☒ Integrovaní propojení:

- ☒ analýzy specifík prostorovo-politické organizace společnosti, skládající se z prostorovo-politických systémů, geograf. vyjádřených ve formě politických regionů;
- ☒ analýzy prostorového rozmístění politických sil a jejich vzájemných vztahů v globálním, makroregionálním, národním a lokálním měřítku a jejich vztahy s FG, HG a historickogeograf. jevy;
- ☒ syntéza v podobě formulování zákonitostí působení politických sil na diferenciaci prostoru v prognostickém kontextu.

Jak chápat prostor v PG

- Makroúroveň – supranacionální měřítko
- Mezoúroveň – národní a nacionální měřítko
- Mikroúroveň – regionální a lokální měřítko

Metodologické přístupy

- ❏ Geografický determinismus
 - ❏ Sociální darwinismus
 - ❏ Voluntaristický indeterminismus
-
- ❏ „Člověk je součástí přírody, podléhá jejím vlivům, ale sám ji přetváří v souladu s přírodními zákony, které změnit nemůže.“

Geografický determinismus

- Představa, že charakter socioekonomické geosféry je úzce příčinně spjat s vlastnostmi fyzickogeografické sféry.
- Proto můžeme například z vlastností prostředí odvodit charakter hospodářství, ale i fyzické, psychické a charakterové vlastnosti obyvatelstva.

Sociální darwinismus

- ❑ Aplikace Darwinových úvah do lidské společnosti.
- ❑ Lidé soutěží o přežití.
- ❑ Myšlenka soutěže jako hlavního motoru lidského a společenského vývoje se od 17. století objevuje hlavně u britských a amerických myslitelů.

Voluntaristický indeterminismus

- ❑ Striktní odmítání existence zákonitostí a determinace, zejména ve společnosti.
- ❑ Odmítá nutnost i příčinnost, abstraktně zveličuje svobodnou vůli člověka a nahodilost.
- ❑ V politice se projevuje jako anarchismus, živelnost a subjektivismus, je příznačný pro maoismus, trockismus i neotrockismus a pseudorevolucionářství všeho druhu. V praktické činnosti vyúsťuje ve svévoli.

Metodologické přístupy

- ☒ Hledání podobností forem (HOMOLOGIE) a funkcí (ANALOGIE)
- ☒ Klasifikace a vymezení typů politických jednotek (TAXONOMIE, TYPOLOGIE)
- ☒ Další metody historie a soc. geografie
- ☒ Terénní výzkum

Závěr kurzu = um zvládnout a orientovat se...

- ❏ Úvod do politické geografie
- ❏ Geopolitika
- ❏ Státy a národy
- ❏ Státní území
- ❏ Obyvatelstvo - migrace
- ❏ Volby
- ❏ Světové konflikty
- ❏ Mezinárodní organizace
- ❏ Terorismus

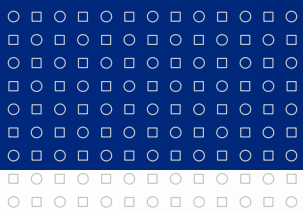
... a též hodnotit (i kriticky)

☒ Jaká je rozloha USA?

- ☒ 9 826 630 km² (<http://www.zemepis.net/zeme-usa>)
- ☒ 9 826 675 km² (http://en.wikipedia.org/wiki/United_States)
- ☒ 9 826 675 km² (<https://www.cia.gov/library/publications/the-world-factbook/geos/us.html>)

☒ a ČR?

- ☒ 78 867 km² (<http://cs.wikipedia.org/wiki/%C4%8Cesko>)
- ☒ 78 866 km² (http://en.wikipedia.org/wiki/Czech_Republic)
- ☒ 78 867 km² (<https://www.cia.gov/library/publications/the-world-factbook/geos/ez.html>)
- ☒ 78 865 km² (http://www.czso.cz/csu/2011edicniplan.nsf/kapitola/1607-11-r_2011-2)



Pro dnešek vše!!!

