

KOMUNIKACE **osob** **s duálním smyslovým** **postížením -** **s hluchoslepotou**

Radka Horáková, PdF MU Brno, podzim 2016

Komunikační systémy hluchoslepých

- jsou velmi variabilní, jejich aktuální výběr je ovlivněn především:
 1. **charakterem** (hloubkou a strukturou) zrakového a sluchového **postižení**
 2. **dobou**, kdy k postižení došlo
 3. **dalším přidruženém postižením**
 4. **včasností a adekvátností** výchovné a vzdělávací péče
 5. **celkovou úrovní** psychického, biologického a sociálního vývoje

Volba komunikačního módu u HS

- je vždy podmíněna **aktuálním stavem** kontaktních smyslů a podle **dominantního analyzátoru**, který se primárně podílí na dorozumívání

1. auditivní

- orální řeč

2. vizuální

- písmo, odezírání, prstová abeceda
- znakovaný jazyk, znakový jazyk
- modifikovaný znakový jazyk

3. taktilní

- Braillovo bodové písmo, Lormova abeceda,
- doteková prstová abeceda, daktylografie
- taktilní znakový jazyk

Specifika péče o děti s vrozenou HS

- **různé typy vad** – 100% individuální přístup
- **chybí nápodoba** – nutné záměrné učení
- **zdravotní problémy** – častá hospitalizace, důsledek » psychomotorický vývoj opožděn

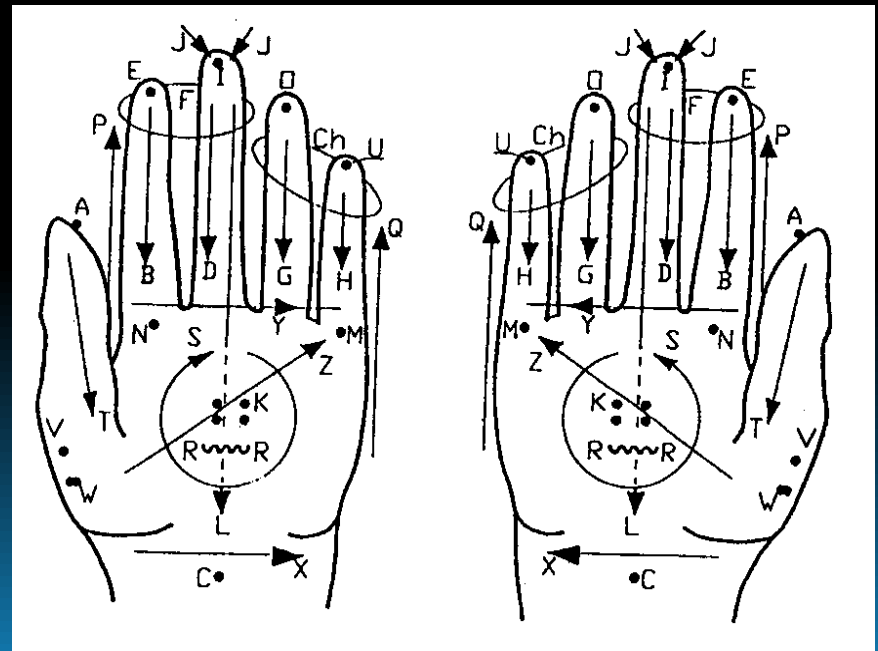
- nutný častý **taktilní kontakt**
- rozvoj **smyslového vnímání** – chuť, čich
- rozvoj hrubé a jemné **motoriky**
- rozvoj samostatnosti, chuti poznávat a komunikovat – **předmětná komunikace**

Komunikace s dítětem s vrozenou HS

- Neverbální komunikace – gesta, mimika
- Referenční (zástupné) předměty
- Piktogramy, obrázky, fotografie (kontrastní nebo zvětšené obrázky, reliéfní podoba pikt.)
- Mluvená řeč – využitelné zbytky sluchu
- Znakový jazyk – zachovalé zbytky zraku
- Znakování ruku v ruce

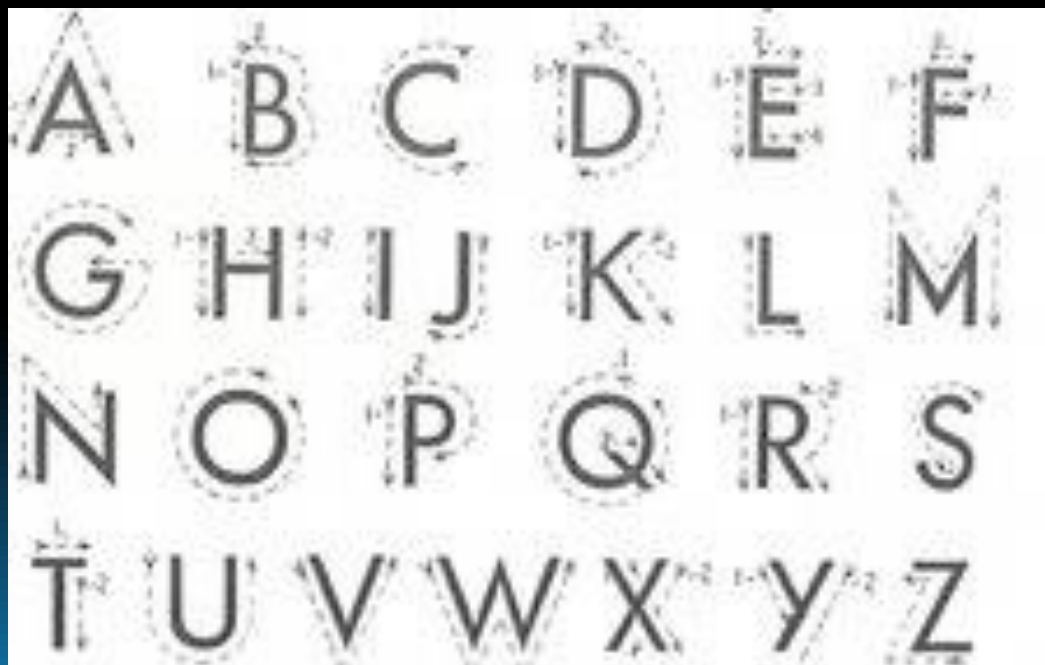
Lormova abeceda

- každému písmenu odpovídá část prstu nebo dlaně a jejich artikulace je vyjadřována diferencovaným tlakem
- umístění jednotlivých hlásek na dlaní a jednoduchý způsob vpisování do dlaně odpovídá gramatice českého jazyka



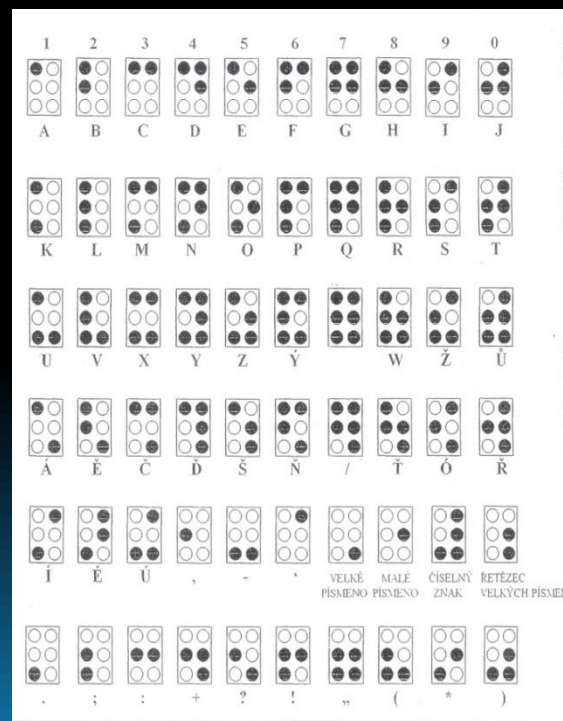
Daktylografika

- je vpisování obrysů velkých písmen do dlaně
- umožňuje hluchoslepému vnímat grafickou formu mluveného jazyka prostřednictvím hmatu



Braillovo bodové písmo

- reliéfní písmo vytvořené kombinací šesti bodů seřazených do obdélníku, který se skládá ze dvou třibodových sloupců



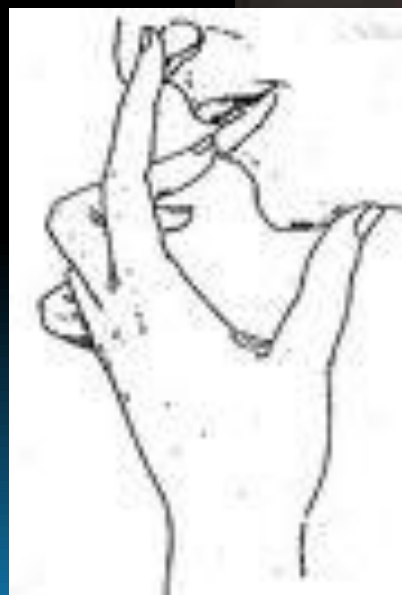
Doteková prstová abeceda

- umožňuje vnímat jednotlivé fonémy mluveného jazyka prostřednictvím vzájemného kontaktu komunikujících
- obvykle je jednoruční PA artikulována přímo do dlaně hluchoslepého, příp. HS položí své ruce kolem ruky artikulujícího a identifikuje jednotlivé znaky na jeho ruce



Taktilní odezírání a vibrační metoda Tadoma

- tyto komunikační systémy jsou založeny na vnímání mluvené řeči pomocí odhmatávání vibrací hlasivek, pohybů dolní čelisti, rtů a tváří mluvčího.



Modifikovaný znakový jazyk

- jedná se o transformaci ZJ neslyšících
- dorozumívání modifikovanou formou znakového jazyka nevyžaduje neustálý fyzický kontakt ruky nebo rukou, komunikující mohou využívat zbytky zraku



Taktilní znakový jazyk

- je variantou znakového jazyka neslyšících
- je založen na vzájemném kontaktu jedné nebo obou rukou osob, které spolu komunikují, tzv. **znakování „ruku v ruce“**

