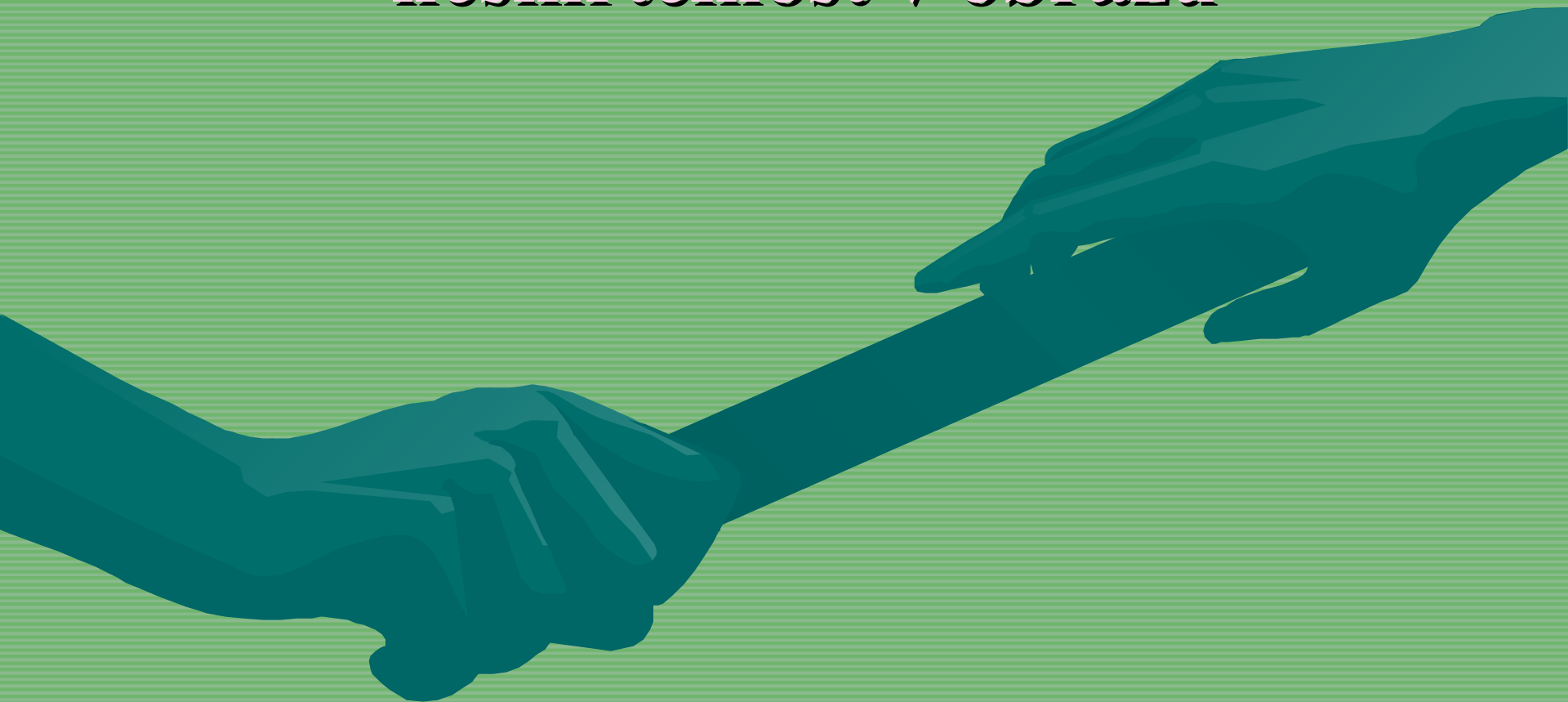


Egypt a Mezopotámie - nesmrtnost v obrazu



Mezopotámie

- Mezopotámie bývá považována za kolébku dějin.
- Její civilizace vznikla přibližně 3500 př.n.l. a trvala zhruba do roku 1600 př.n.l.
- Označení Mezopotámie **označuje oblast mezi řekami Eufrat a Tigris**, tedy na území dnešního Iráku a Sýrie.
- Název této oblasti má svůj původ v řečtině: země mezi dvěma řekami, **Meziříčí**.
- Mezopotámii obývaly dva národy – Sumerové (lid asijského původu) a Akkadové (semitského původu).



TURKEY

IRAQ

IRAN

SAUDI ARABIA

UNITED ARAB EMIRATES

Vyschlá řeka - Píson?

Euphrat

Tigris

Karun

Ankara

Riyadh

Doha

Nicosia

Beirut

Haifa

Port Jerusalem

Said

Calra

Al Bzrah

Asyút

Luxor

Aswán

Yarbu al Bahr

Halayib

Jiddah

Musca

Aleppo

Latakia

Hims

Damascus

Amman

Tabúk

Medina

Yarbu al Bahr

Halayib

Jiddah

Musca

Gaziantep

Mosul

Arbil

Kirkuk

An Nasiriyah

Al Basrah

Hajar al Bahr

Buraydah

Ad Dammam

Dhahran

Manama

Abu Dhabi

Dubai

Musca

Musca

Musca

Musca

Musca

Musca

Musca

Musca

Musca

Musca

Musca

Musca

Musca

Diyarbakir

Van

Ishbir

Rasht

Zanjan

Qazvin

Arak

Tetahan

Ahvaz

Abadan

Kuwait

Buteat

Hajar al Bahr

Buraydah

Ad Dammam

Dhahran

Manama

Abu Dhabi

Dubai

Musca

Musca

Musca

Musca

Musca

Musca

Musca

Musca

Musca

Ishbir

Rasht

Zanjan

Qazvin

Arak

Tetahan

Ahvaz

Abadan

Kuwait

Buteat

Hajar al Bahr

Buraydah

Ad Dammam

Dhahran

Manama

Abu Dhabi

Dubai

Musca

Musca

Musca

Musca

Musca

Musca

Musca

Musca

Musca

Musca

Musca

Mosul

Arbil

Kirkuk

An Nasiriyah

Al Basrah

Hajar al Bahr

Buraydah

Ad Dammam

Dhahran

Manama

Abu Dhabi

Dubai

Musca

Musca

Musca

Musca

Musca

Musca

Musca

Musca

Musca

Musca

Musca

Musca

Musca

Musca

Qazvin

Arak

Tetahan

Ahvaz

Abadan

Kuwait

Buteat

Hajar al Bahr

Buraydah

Ad Dammam

Dhahran

Manama

Abu Dhabi

Dubai

Musca

Musca

Musca

Musca

Musca

Musca

Musca

Musca

Musca

Musca

Musca

Musca

Arak

Tetahan

Ahvaz

Abadan

Kuwait

Buteat

Hajar al Bahr

Buraydah

Ad Dammam

Dhahran

Manama

Abu Dhabi

Dubai

Musca

Musca

Musca

Musca

Musca

Musca

Musca

Musca

Musca

Musca

Musca

Musca

Musca

Qazvin

Arak

Tetahan

Ahvaz

Abadan

Kuwait

Buteat

Hajar al Bahr

Buraydah

Ad Dammam

Dhahran

Manama

Abu Dhabi

Dubai

Musca

Musca

Musca

Musca

Musca

Musca

Musca

Musca

Musca

Musca

Musca

Musca

Arak

Tetahan

Ahvaz

Abadan

Kuwait

Buteat

Hajar al Bahr

Buraydah

Ad Dammam

Dhahran

Manama

Abu Dhabi

Dubai

Musca

Musca

Musca

Musca

Musca

Musca

Musca

Musca

Musca

Musca

Musca

Musca

Musca

Qazvin

Arak

Tetahan

Ahvaz

Abadan

Kuwait

Buteat

Hajar al Bahr

Buraydah

Ad Dammam

Dhahran

Manama

Abu Dhabi

Dubai

Musca

Musca

Musca

Musca

Musca

Musca

Musca

Musca

Musca

Musca

Musca

Musca

Arak

Tetahan

Ahvaz

Abadan

Kuwait

Buteat

Hajar al Bahr

Buraydah

Ad Dammam

Dhahran

Manama

Abu Dhabi

Dubai

Musca

Musca

Musca

Musca

Musca

Musca

Musca

Musca

Musca

Musca

Musca

Musca

Musca

Qazvin

Arak

Tetahan

Ahvaz

Abadan

Kuwait

Buteat

Hajar al Bahr

Buraydah

Ad Dammam

Dhahran

Manama

Abu Dhabi

Dubai

Musca

Musca

Musca

Musca

Musca

Musca

Musca

Musca

Musca

Musca

Musca

Musca

Arak

Tetahan

Ahvaz

Abadan

Kuwait

Buteat

Hajar al Bahr

Buraydah

Ad Dammam

Dhahran

Manama

Abu Dhabi

Dubai

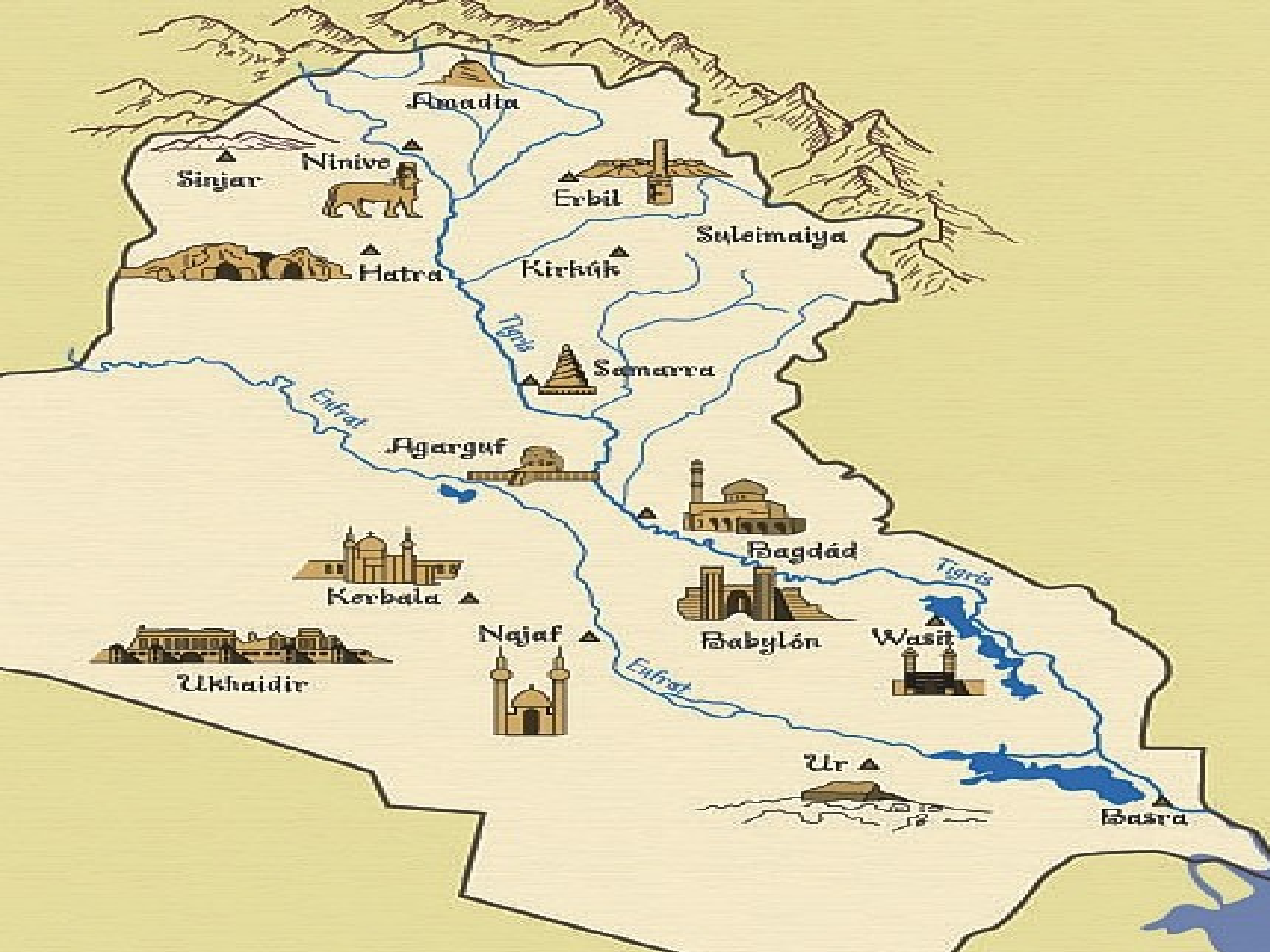
Musca

Musca

Musca

Musca

Musca</



- Nejstarším městem Mezopotámie bylo Eridu, které bývá často považováno za místo, kde byla biblická Rajská zahrada.
- Přibližně ve stejném období byly založeny i další městské státy – Ur, Lagash, Nippur a Kish.
- Tyto **městské státy** byly ovládány **králem -knězem**. Král byl původně volen lidem, později se však jeho titul stal dědičným.
- Rané období dynastií skončilo kolem roku 2600 před naším letopočtem, kdy velká ničivá povodeň zaplavila většinu městských států.
- Tato povodeň bývá považována za onu Starozákonní Noemovu potopu světa.

- Říše byla kolem roku 2000 před naším letopočtem dobyta kmeny Babylóňanů, kteří vtrhli do Mezopotámie ze severních zemí Nimrodů (dnešní severní Irák).
- Nejznámějším babylónským králem byl **Chamurappi** (kolem 1792 až 1750 př. n. l.), který zbudoval hlavní město **Babylón**, největší město světa své doby.
- Chamurappi také sepsal první zákoník v dějinách lidstva, který obsahoval 282 zákonů založených na principu msty, ne spravedlnosti.

- Sumerské písmo – klínopis – bývá považováno za první psaný jazyk.
- Za největší literární dílo před Starým Zákonem bývá všeobecně považován Epos o Gilgamešovi.
- Sumerské umění a architektura byly především ornamentálního rázu, většinou pro použití v náboženství. Sumerové však také vytvořili důmyslný systém stok, odvodňovacích potrubí a dokonce i splachovacích toalet.



- **Zikkurat** byla vysoká stupňovitá věž, většinou na půdorysu čtyřúhelníku, se třemi až sedmi terasami barevně odlišenými a chrámem na vrcholu. Ten sloužil ke kultovním účelům a také k astronomickým pozorováním.
- Příkladem je **zikkurat** ve městě Ur, postavený za vlády sumerského krále Ur-Nammu.

http://zpravy.idnes.cz/americti-vojaci-tezce-poskodili-staroveky-babylon-tvrdi-unesco-p8p-/zahranicni.aspx?c=A090731_115203_zahranicni_a
d

- Krátce poté, co Američané v březnu 2003 vtrhli do Iráku, vybudovali vojenský tábor na místě někdejšího starověkého Babylonu. Mimo jiné proto, aby toto vzácné místo chránili před pleněním. Ale místo toho je sami poničili, konstatuje nová zpráva UNESCO. Poškodili i slavnou Ištarinu bránu.



Starověký Egypt

- **Neexistuje přímá tradice, která by spojovala jeskynní malby ve Francii a Španělsku s podobou našeho současného umění.**
- **Existuje ale přímá tradice, kterou předává mistr žákovi a ten zase dál.**
- **Tato tradice spojuje dnešní umění i jakýkoliv dům nebo plakát s uměním údolí řeky Nilu z doby před více než pěti tisíci lety.**
- **Řeční umělci se učili od Egyptanů a my všichni jsme žáky Řeků.**



Théby

NIL

Elefantina

1. katarakt

Tuška

Buhén

Mirgissa

2. katarakt

Wádi
Alwaki

RUDÉ MOŘE

LIBYJSKÁ
POUŠŤ

VAVAT

ostrov
Sai

3. katarakt

Kerma

KUŠ



4. katarakt

Napata

POUŠŤ
BAJÚDA

Meroe

NÚBIJSKÁ POUŠŤ



----- Současná hranice mezi
Egyptem a Súdánem

Zavlažovací systém

(obr. Ilustrativní – severní Amerika)



- Egyptská společnost byla vysoce rozvinutá již daleko *v pravěku*. Během pleistocénu (**starší čtvrtohory**) se domorodé **kočovné kmeny sběračů** a lovců postupně usazují podél životodárné řeky Nil, která je pro obyvatele Egypta nepostradatelnou dokonce i dnes.
- Nil je nejdelší řeka na světě, která pramení ve Východoafrické vysočině a bez jediného přítoku se na severu Afriky vlévá do Středozemního moře, kde tvoří deltu. V oblasti nilské delty vznikal Dolní Egypt a jižněji v nilském údolí pak Horní Egypt.

Obyvateľé Egypta - hamité



Vládce = Faraon

vydává se za syna boha Ré, později za samotného boha a
vyžaduje božské pocty



Chronologické rozdělení historie Egypta

Není jednoduché datovat egyptské dějiny bez větších či menších odchylek.

Ve starém Egyptě byl za rok 0 vždy považován nástup nového faraona na královský trůn. („*Ve 2. roce vlády krále Džosera.*“)

Za první období považujeme **sjednocení Egypta** a za poslední **dobytí Egypta Araby**. V každém období vládly dynastické rody faraonů a v každé dynastii jednotliví králové.

Dělení zavedli historici v 19. století.

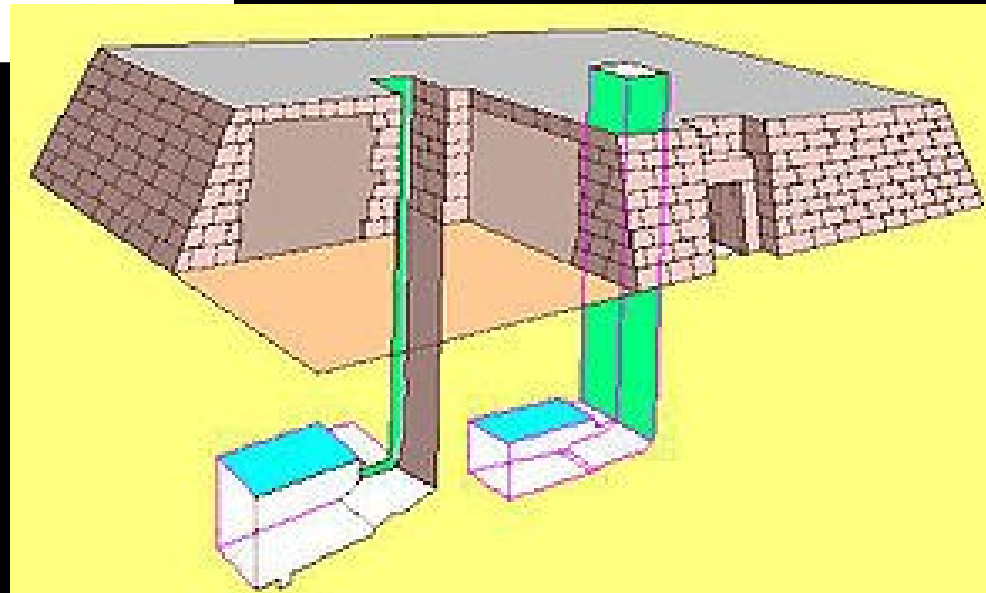
Na konci 4. tisíciletí dvě říše – *Horní a Dolní Egypt*

Mastaba - nadzemní stavba z cihel
používána jako hrobka
vládnoucích vrstev (kolem 3400
př.n.l.).

tvarem připomíná nízký komolý
čtyřboký jehlan

komplex místností

z mastaby se později
vyvinuly stupňovité pyramidy.



- **Archaická doba (3000–2700 př. n. l.)** – Sjednocení Egypta, faraó *Ménés*.

Podnětem ke sjednocení byla pravděpodobně potřeba efektivního využití vláhy a každoročních nilských záplav.

Potřeby jednotné administrace vedly velmi rychle k vynálezu písma.

- **Stará říše (2700 – 2181 př.n.l.)**, 3. – 6. dynastie
zakladatel třetí dynastie faraon Džosér, který si nechal postavit první pyramidu v Sakkáře.

Centrem říše bylo město Memfis.

Doba stavitelů pyramid začíná 4. dynastií.

Nejznámějšími vládci této dynastie jsou Cheops, Chefren a Mykerinos, kteří si nechali postavit pyramidy v Gíze.

Nedaleko královských pyramid se v této době stavějí chrámy pro boha Slunce - Ré.

Koncem tohoto období však došlo k politickému úpadku.

Pohled na komplex Džoserovy pyramidy v Sakkaře



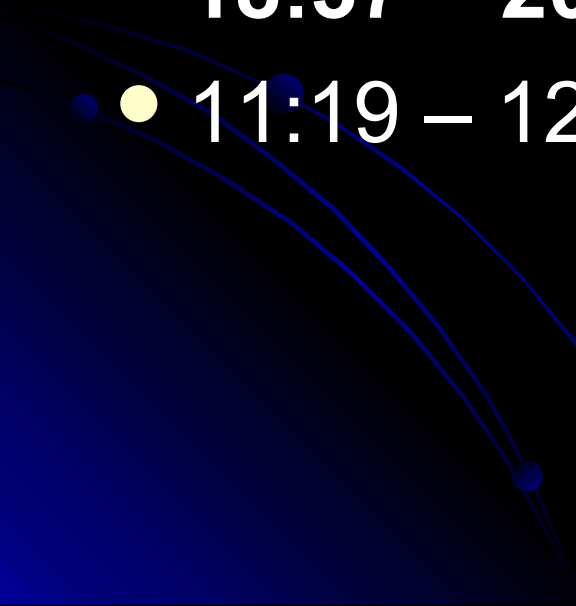
Pyramidy v Gize – faraonové Cheops, Chefrén, Mykerinos



Cheopsova pyramida





- https://www.youtube.com/watch?v=g3tft8iFPIM&list=PLkMnOOP_R4KA8IE8bPL-X9eXOejhWDkXV&index=20
 - 13:11 – 13:41 - Džoser
 - **18:37 – 20:08 – pyramidy, mumifikace**
 - 11:19 – 12:17 mastaby
- 

- **Střední říše (2055/2040–1650 př. n. l.) 11. – 12. dynastie, hlavní město *Théby*.**

- 11. dynastie - nastal opětovný rozvoj Egyptské říše.
- Rezidence v oblasti dnešního Luxoru poblíž Théb.
- Založen chrám boha Amona.

V architektuře pohřebních staveb nastaly během Střední říše změny.

Mentuhotep II. si nechal postavit královskou hrobku vytesanou hluboko ve skále.

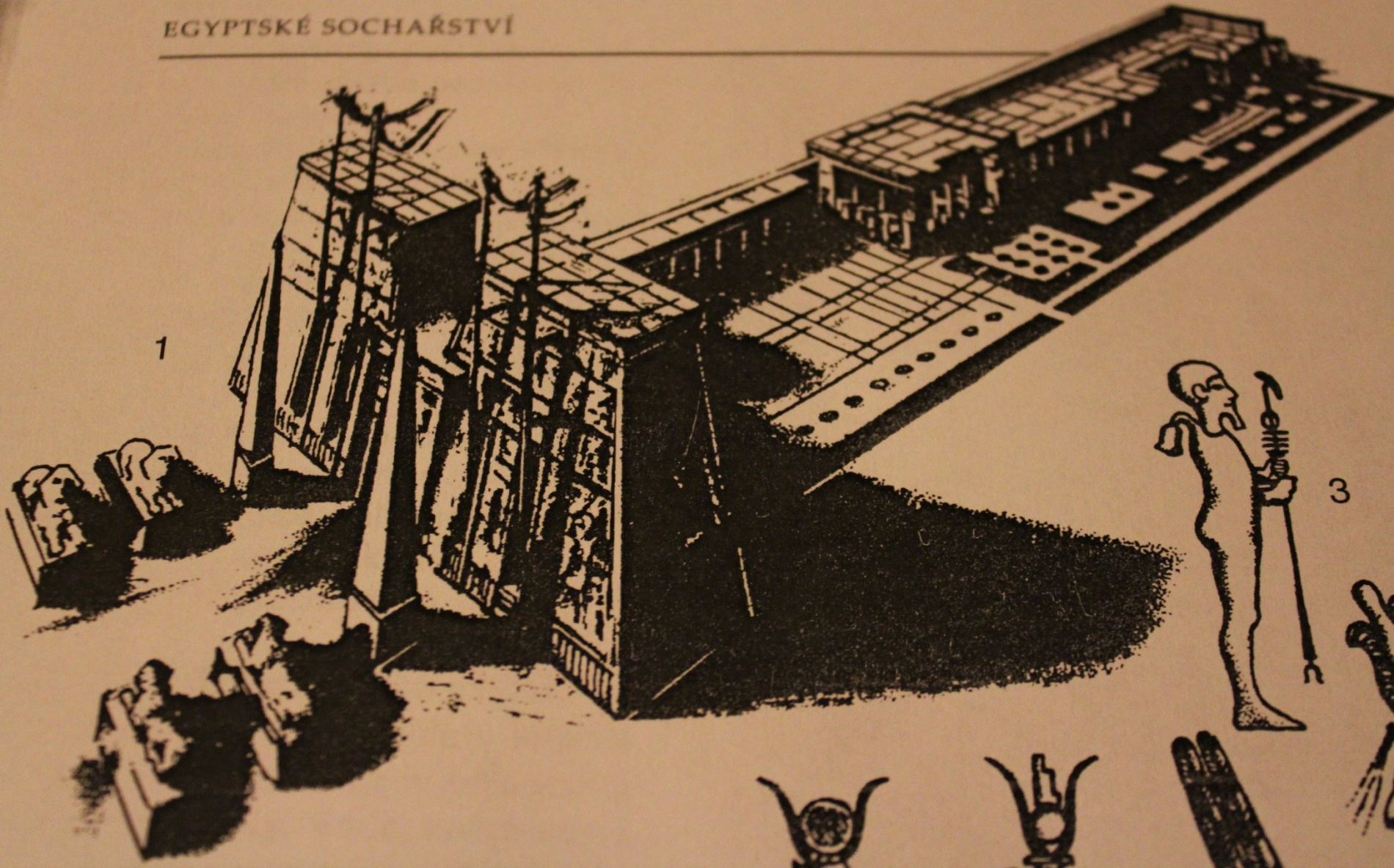
Pozdější panovníci se opět vrátili ke stavbě pyramid, ale rozměrově menších, než jaké byly budovány ve Staré říši.

Hlavním thébským bohem byl Amon, jehož kult začal v té době splývat s kultem slunečního boha Réa.

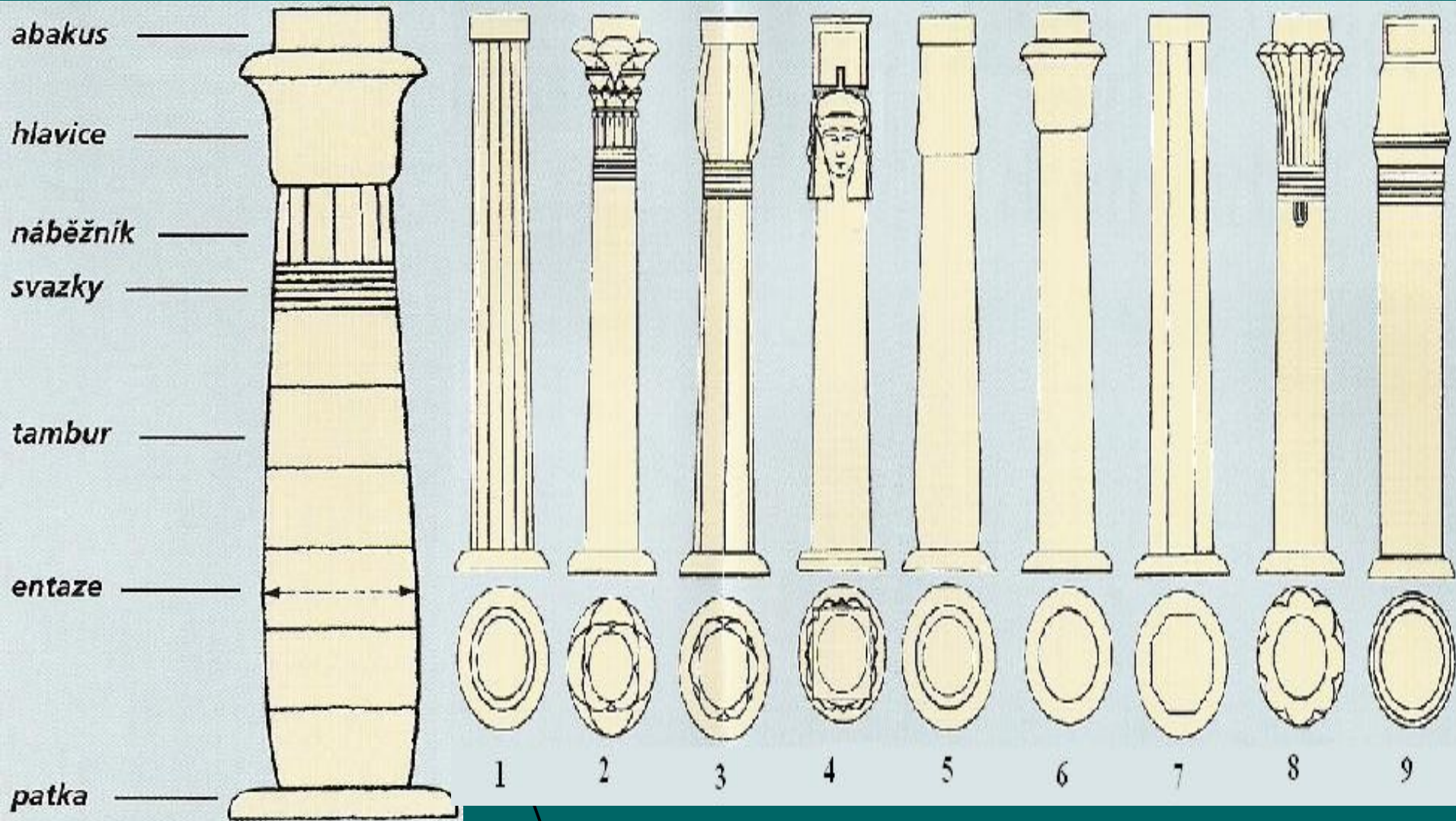
Říši zničili kočovníci z Přední Asie – *Hyksósové*.

Chrám

EGYPTSKÉ SOCHAŘSTVÍ



Architektura – Egypstské sloupy



- **Nová říše (přibližně 1550–1069 př. n. l.)** faraó Thutmos III. (15.stol. př.n.l)
- Za vlády panovníků 18. dynastie dosáhla Egyptská říše největšího územního rozsahu.
- Do země proudilo nesmírné bohatství z válečné kořisti, povinných odvodů (tributů) a z obchodu.
- Z Nubie přicházely předlouhé karavany naložené zlatem.
- Hlavním městem byly Théby a ústřední chrám Amona-Rea se nacházel v Karnaku.
- **Faraónové si stavěli zádušní chrámy a hrobky v Údolí králů**
- Mezi nejznámější panovníky této doby patří např. **Hatšepsovet, Achnaton, Tutanchamon** který se proslavil svou nevylouppenou hrobkou nalezenou v roce 1922.
- Posledním silným panovníkem této doby byl **Ramesse III.**
- Po rozpadu Nové říše, klesá význam Egypta, nakonec podrobení Persií roku 525.

Údolí králů a Údolí královen



Zlatá maska kryjící mumii Tutanchámona

- Muzeum v Káhiře

https://www.youtube.com/watch?v=y8EOXQLBXvc&list=PLkMnOOP_R4KA8IE8bPL-X9eXOejhWDkXV

– 47:54 , začátek



Achnatonova revoluce

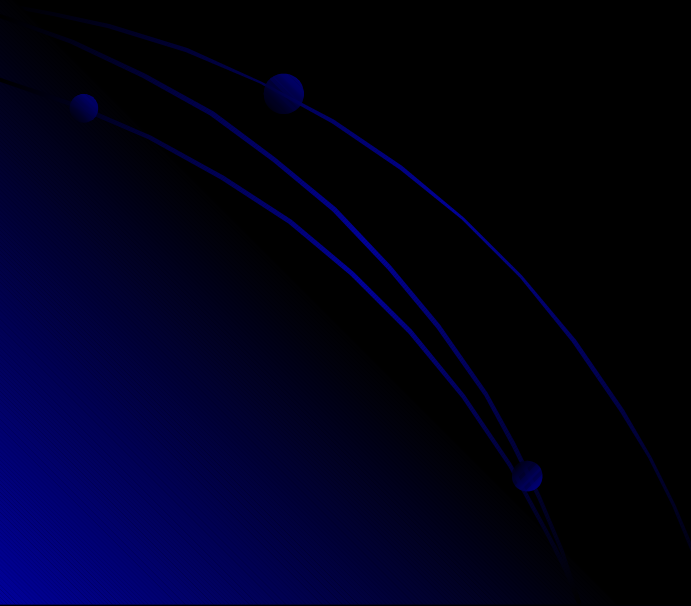
- Amenhotep IV (18.dyn.) – provedl politickou, náboženskou i uměleckou revoluci
- Omezil rostoucí moc kněžstva, zrušil místní bohy a zavedl monoteismus – bůh slunce Aton.
- Přejmenoval se na Achnatona – lesk Atonův
- Zavedl důsledný realismus v zobrazování – sochař Thutmóse – Nefertiti
- Po jeho smrti se vše vrátilo zpět
- https://www.youtube.com/watch?v=y8EOXQLBXvc&list=PLkMnOOP_R4KA8IE8bPL-X9eXOejhWDkXV
- 37:26 – Amenhotep (možná)

Nefertiti



Písemné památky

- <https://www.egyptologie.cz/kultura/umeni/>

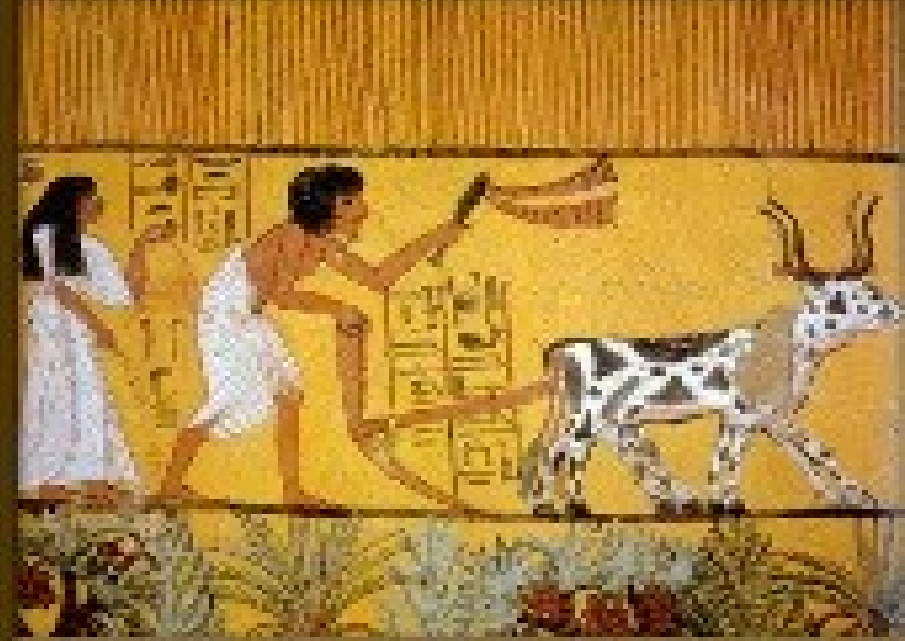


Zpodobení lidské postavy v Egyptě – 3 umělecké principy

- **Koncepční realismus** – zobrazení člověka nevychází z optického vjemu umělce, ale z celé představy, kterou si o člověku v duchu utvořil.
- **Zákon frontálního zobrazení** – figura nebyla zobrazena realisticky (malba, reliéf), ale ze dvou hledisek – hlava, ruce a nohy byly zachyceny z profilu; trup, ramena a oko zepředu
- **Hieratická perspektiva** – velikost postav na obraze se neřídila jejich skutečným umístěním v trojrozměrném prostoru, ale podle významu, který zaujímaly ve společnosti (panovník největší, otroci nejmenší)

Egyptští umělci neznali perspektivu – prostor znázorňovali tak, že vše co leží za sebou, zobrazovali v horizontálních pásích nad sebou; kombinovali boční pohled s nadhledem.







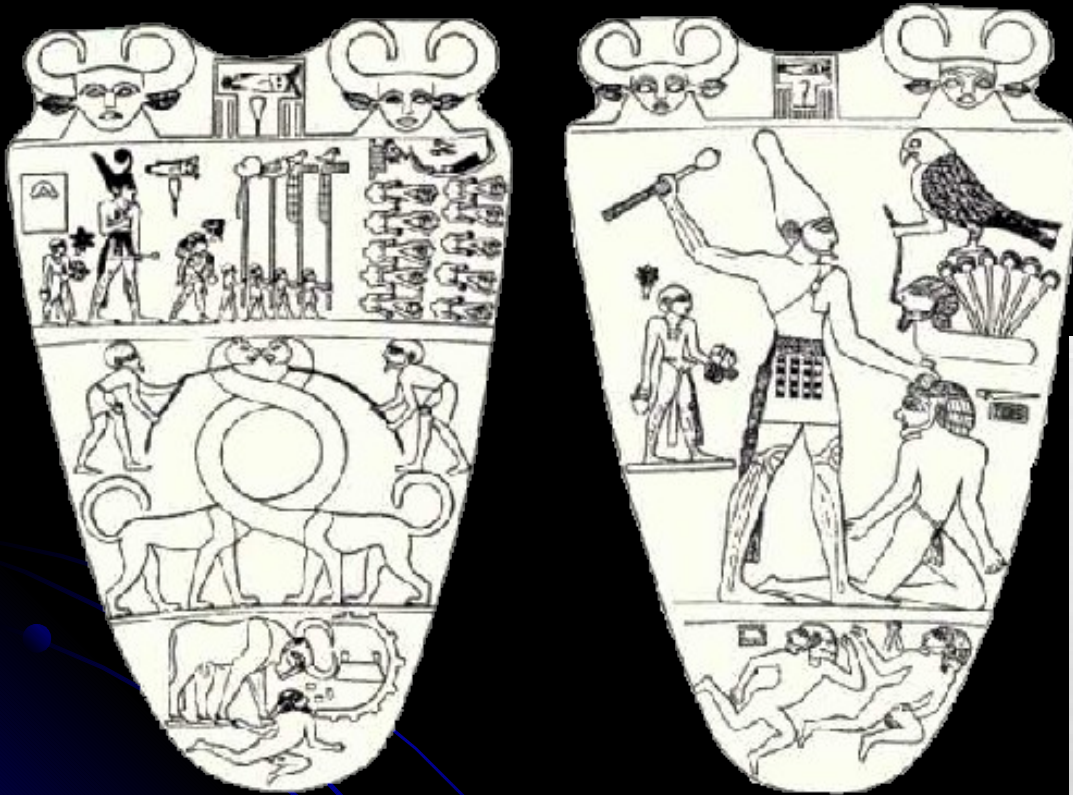
Malba

- Výzdoba hrobky vrchního řezníka faraóna Amenhotepa II.
- https://www.youtube.com/watch?v=y8EOXQLBXvc&list=PLkMnOOP_R4KA8IE8bPL-X9eXOejhWDkXV
- 40:08 – 43:00

Reliéf a malířství



Narmerova (meniho) paleta – reliéf, královy válečné činy. Sjednotil Horní a Dolní Eg.



Paleta krále Narmera



Socha Sedícího písaře zobrazuje písaře při práci. Skulptura byla nalezena v Sakkáře roku 1850 a pochází z přelomu 4. a 5. dynastie. V současné době se nachází v pařížském Louvru.



Socha Džosera – stavitel pyramid



Rahotep and Nofret – princ s manželkou





- http://www.zsjicinska.cz/projekty/egypt_dr uzina.html
- <http://5zs-pb.cz/2015/10/inspirace-egypte m-ve-vv/>
- <http://www.zsjiraskova.cz/vytvarna-vychov a/egypt>
- <http://www.zsmerin.cz/fotogalerie/egypts ke-pyramidy-vytvarna-vychova>