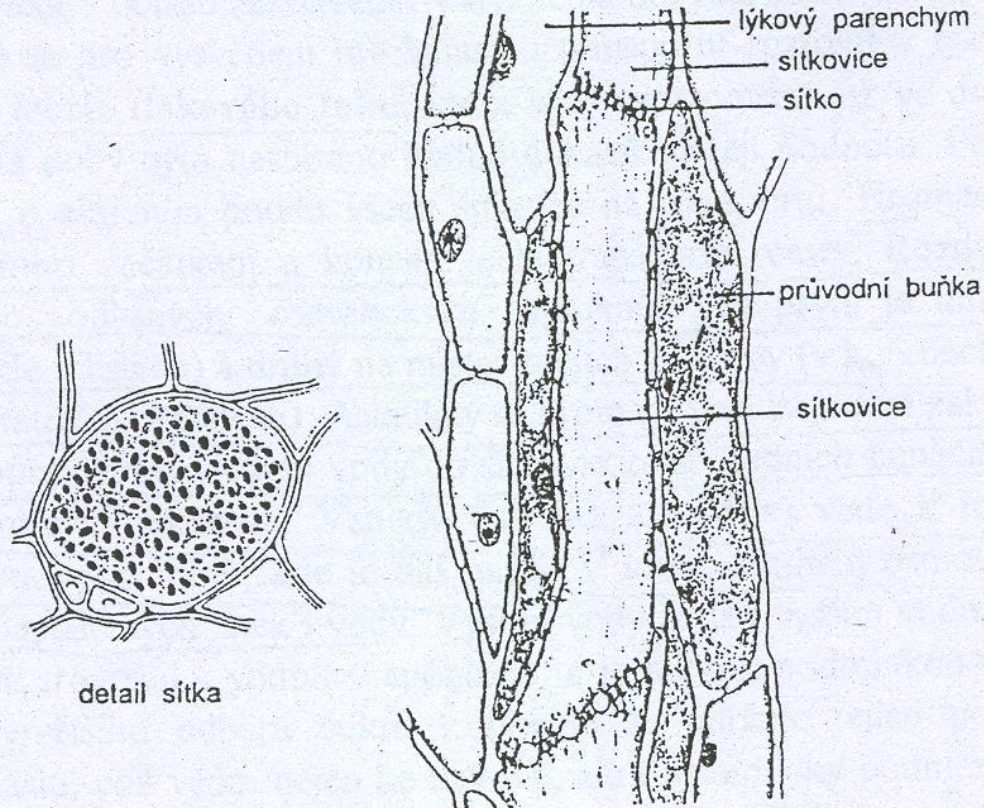


Transport organických látek

Floémový tok

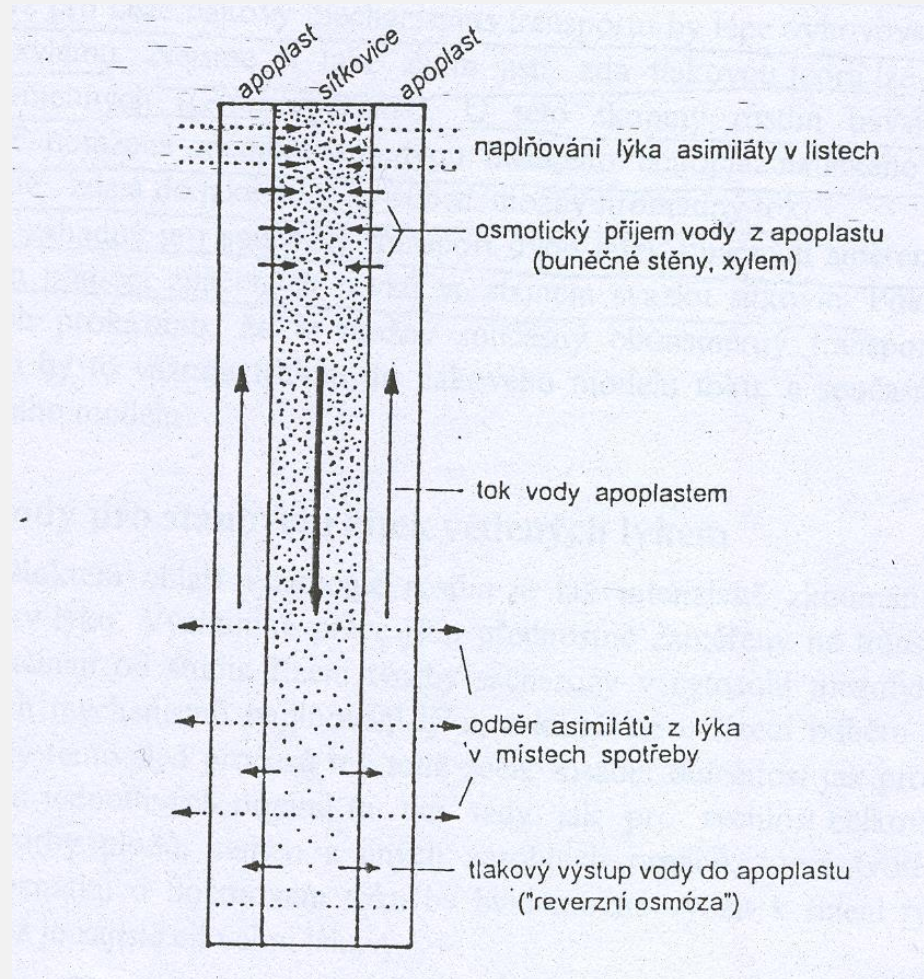
- sítkovice
- buňky průvodní, lýkový parenchym
- složení roztoků
- kalóza
- mechanismus floémového toku
 - teorie tlakového toku
- metody pro stanovení látek vedených lýkem
 - rychlost a směr (radioizotopy)
 - složení a koncentrace látek

Transport organických látek



Obr.7. Stavba sítkovic a jejich těsná vazba na průvodní buňky v lýku.

Transport organických látek



Transport plynů

- transportované plyny
 - oxid uhličitý
 - kyslík
 - vodní pára
 - etylen
- interceluláry
- rozpuštěný ve vodě
- prostá difuze
- hromadný tok

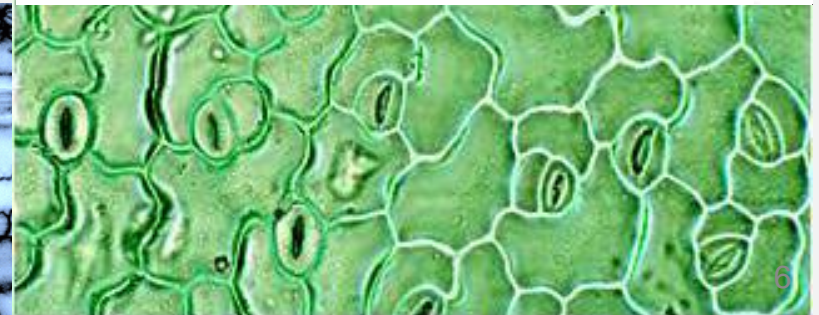
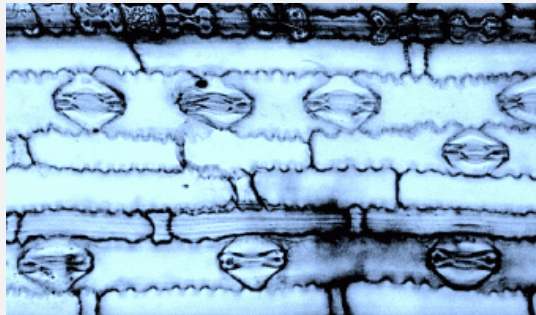
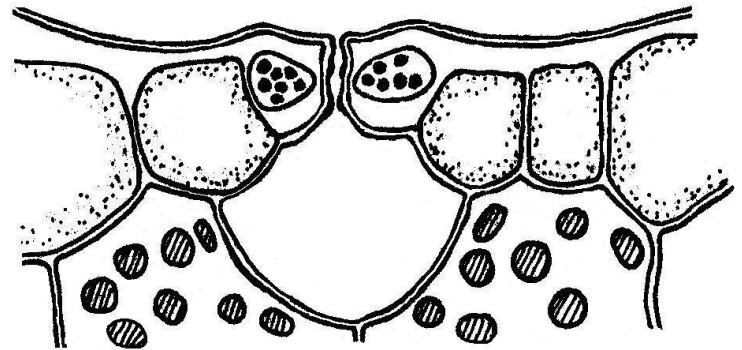
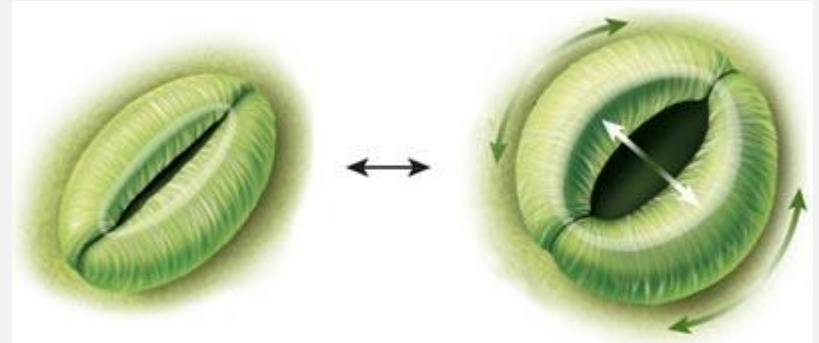
Transport plynů

- kyslík
 - fotosyntéza, fotolýza vody
 - mitochondrie, peroxisomy
 - anaerobní prostředí, interceluláry
- oxid uhličitý
 - aerobní respirační procesy
 - transport ve vodním prostředí (CO_2 , H_2CO_3)
 - difuze v intercelulárách
- vodní pára
 - jednosměrný transport

Transport plynů

Průduchová regulace výměny plynů

- svěrací buňky
- radiálně orientované micely
- příjem iontů draslíku, protonové pumpy



Transport plynů

Signály pro uzavírání/otevírání průduchů

- světlo
- koncentrace CO_2 v intercelulárách
- nedostatek vody v listech
- kyselina abscisová
- vlhkost vzduchu