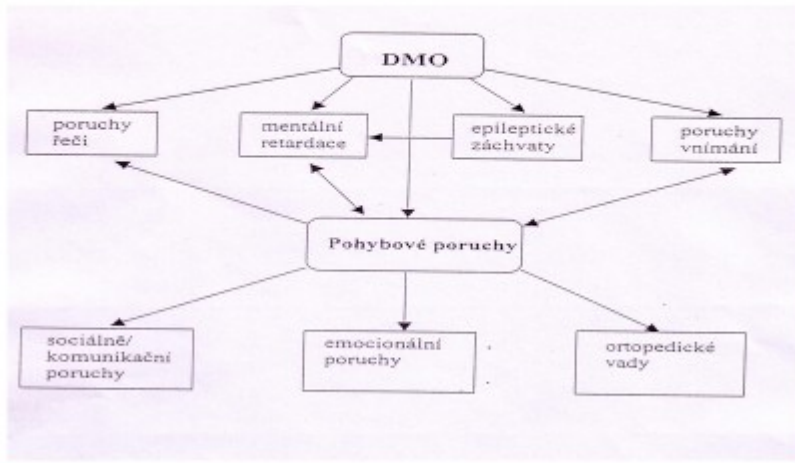


MO a její vliv na vývoj dítěte



Poruchy hybnosti (motoriky pohybové i mluvní)

K nim se přidružují další poškození, nejčastěji:

- **spasticita:** stav, při kterém jsou pohyby omezovány napětím svalstva
- **hypotonie:** stav sníženého svalového tonusu, reflexy snížené, vyhaslé, porucha citlivosti
- **dyskineze:** nepotlačitelné mimovolní pohyby
- **syndrom hypokinetický:** hypomimie až amimie, nedostatek mimiky, obličej bezvýrazný, mimické svaly bez pohybu

Poruchy hybnosti (motoriky pohybové i mluvní)

- **syndrom atetoický:** vlnité nebo červovité pohyby, vznikají při každém malém podnětu, ale i spontánně samy od sebe
- **syndrom choreatický:** prudké, trhavé pohyby, neuspořádaného malého rozsahu, značné intenzity
- **syndrom balistický:** rychlé pohyby často celých končetin
- **syndrom myoklonický:** drobné trhavé záškuby svalstva

Mentální postižení: různý stupeň, až 66 % dětí s MO má poruch intelektu

Zvláště u formy:

- hypotonické
- kvadraparetické
- mozečkové
(20 – 30% výskytu MR při těchto formách)

Smyslové vady: až 20%

- strabismus (šilhavost)
- amblyopie (tupozrakost): pokud není korigován strabismus
- retinopatie nedonošených (dystrofie sítnice): vede ke krátkozrakosti (myopie) až k slepotě
- poruchy sluchu: nejčastěji u dyskinetických forem

Poruchy řeči (symptomatické poruchy) až 75%

- různý druh a stupeň
- projevuje se poruchou dýchání, fonace, artikulace, síly, rytmu, melodie, plynulosti a srozumitelnosti řeči
- nejčastěji dysartrie,
- huhňavost, koktavost

Ortopedické vady:

**U spastických nebo smíšených
spasticko-atetotických forem MO:**

- deformity DKK
- vadné držení těla
- vadné postavení kyčlí a jiné

Cerebrální záchvaty a epilepsie: 15 až 75 %

**Porucha vědomí, projevující se záchvaty
různého charakteru:**

- grand mal: záchvat provázený bezvědomím, křečemi, pomočením, pokousáním
- petit mal: mráкотný stav se záškuby v určitých svalových skupinách bez ztráty vědomí
- reflexní epilepsie: čichové záchvaty, muzikogenní, fotogenní,...