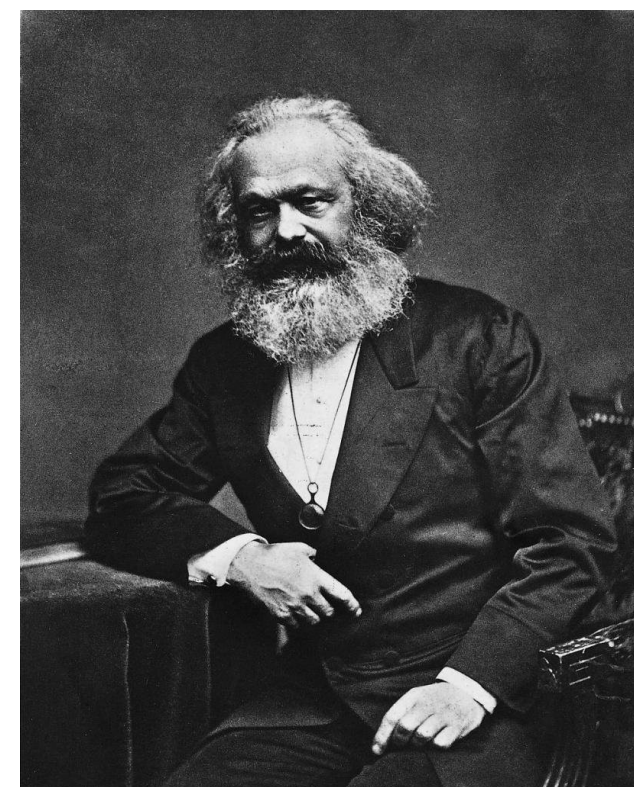
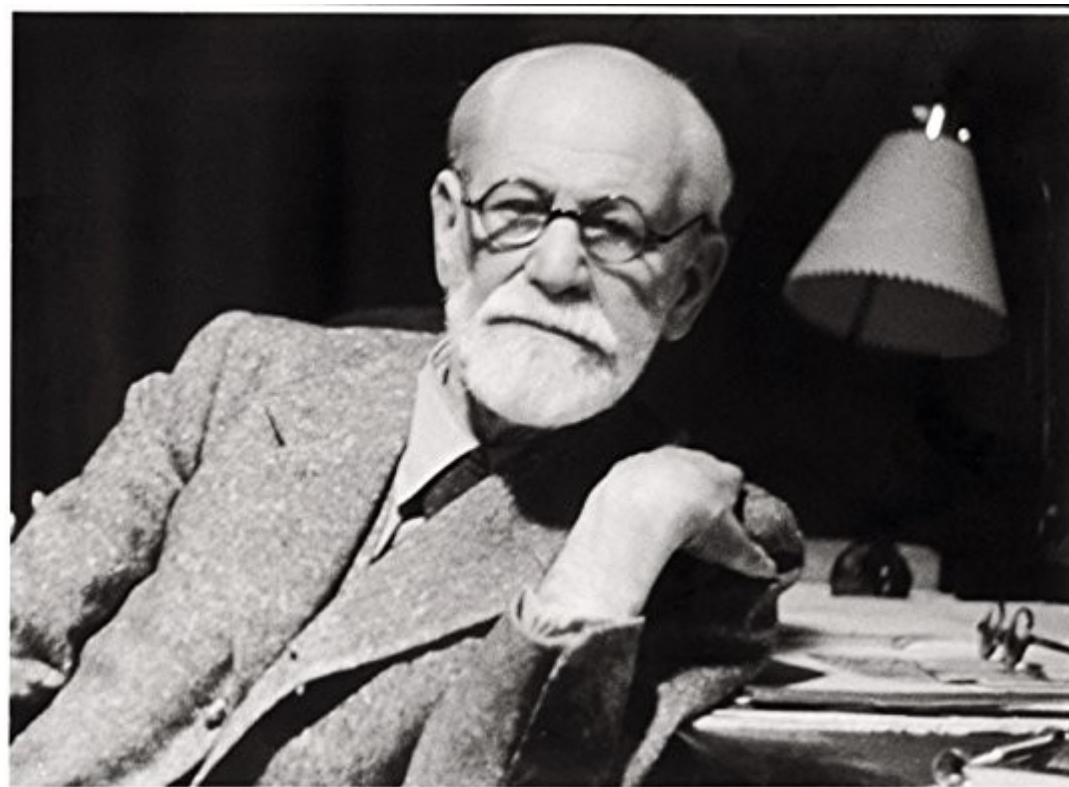
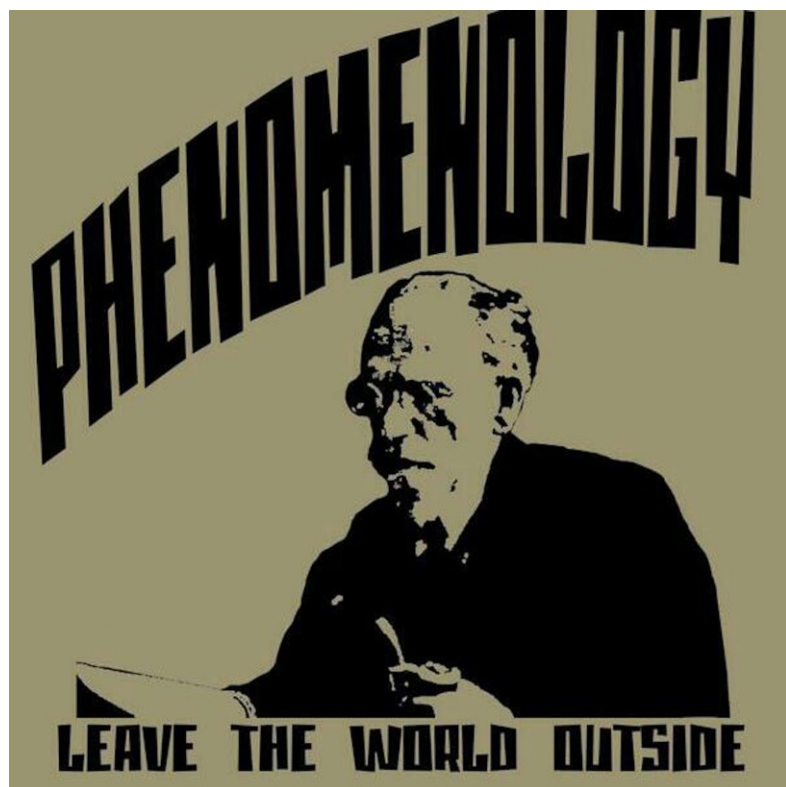


# Estetika 20. století – fenomenologie, psychoanalýza a marxistická estetika



# Fenomenologie

- Cíl - zkoumat svět tak, jak se jeví našemu vědomí
- poznávání proměnlivých fenoménů
- mapování naší bezprostřední zkušenosti se světem

# Edmund Husserl

- vznáší požadavek návratu k věcem samotným
- návrat na základní úroveň naší zkušenosti se světem
- nejpůvodnější zkušenost – vněm
- každý vjem vždy vnímáme z různé perspektivy - vidíme pouze část, zároveň jej vždy vnímáme na nějakém pozadí (v kontextu ostatních jevů)
- horizont zkušenosti - úkolem je poznávat neustále nové podoby předmětů a jevů
- tento postup základem intencionální analýzy - poznávání toho, jak jsou předměty a jev konstituovány v našem vědomí

# Husserlova fenomenologie umění

- podobnou zkušenost vnímání světa zobrazují i modernistické směry
- zejména kubismus, futurismus





# Psychoanalýza

- zakladatel psychoanalýzy - Sigmund Freud
- rozdělení lidského já do tří úrovní:



**Id:**  
Instincts



**Ego:**  
Reality



**Superego:**  
Morality

- Id – ono – pudy - oblast primitivních pudů usilujících o vybití
- Ego – já – vědomí - logika, zdravý rozum, schopnost potlačit pudy.
- Superego – nadjá - vědomá oblast osobnosti, rodičovské příkazy a zákazy, společenské normy
- Freud se soustředá na sféru nevědomí, které je sídlem vytěsněných traumatických zážitků, tyto zážitky se ale vrací ve formě neurózy, léčba neuróz prostřednictvím výkladu snů

- kniha Výklad snů – 1899
- k nevědomí se lze dostat prostřednictvím snů
- Ego provádí cenzuru pudových přání a obsahů, které pocházejí z nevědomí
- Transformace nevědomých materiálů do umírněnější formy
  
- Sen má
  - a) manifestní obsah
  - b) latentní obsah
  
- Úkol dešifrovat skrytý smysl snu, určit původ neurózy



# Rozdvojená duše (1945) - snová sekvence

- <https://www.youtube.com/watch?v=JyPe1Jahyfo>





# Freud a umění

- Zdrojem umělecké tvorby je princip sublimace
- pokusy o analýzu umění
- stanovil rovnítko mezi osobností umělce a jeho dílem
- studie: Něco tísnivého

# Něco tísnivého – analýza prožitku tísnivého, s kterým se setkáváme v umění

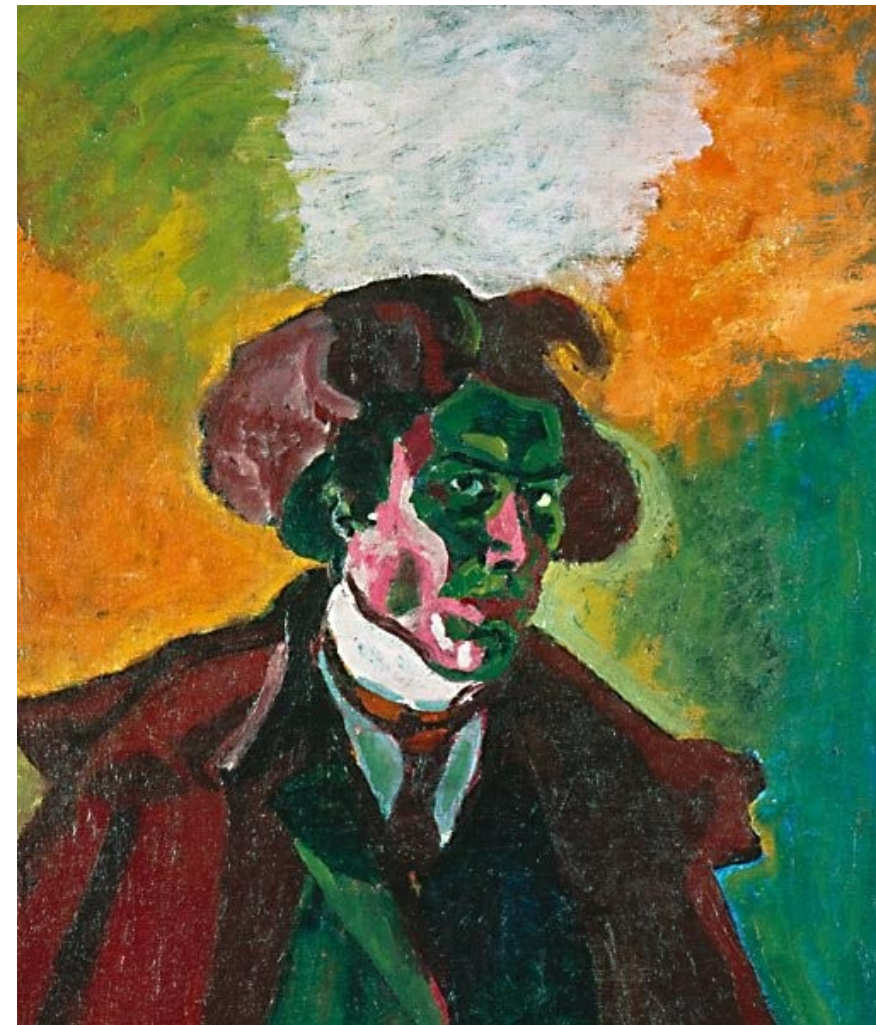


# Psychoanalýza a umění

- metoda analýzy snu připomíná interpretace uměleckého díla - malířství, film
- Freud měl významný vliv na moderní umění
- Expresionismus – umělec zobrazuje svá nevědomá přání i obavy
- Počátek 20. století - módní zobrazování duševních poruch a nevyrovnaných psychologických stavů
- Surrealismus - požadavek oproštění od morálky, návrat k pudům, instinktům, odvrát od rozumu



# Výzkum psychických poruch jako inspirace pro uměleckou tvorbu





# Salvador Dalí – Paranoicko-kritická metoda





# Carl Gustav Jung

- pochopení lidské psychiky na pozadí světa snů, umění, mytologie, náboženství a filosofie
- pojem archetyp - symbolické obrazy vyjadřující zkušenosti lidstva se situacemi a jevy, které se opakují v každé generaci, uloženy v kolektivním nevědomí lidstva
- příklad situace jako návrat, hledání, osvobození, boj, smrt, zrození či konkrétnější symboly jako had, moře, les, matka, moudrý stařec atd.
- nalezneme v pohádkách, mýtech a pověstech všech dob a ze všech koutů světa stejně jako ve snech všech lidí,
- tuto metodu využít k rozboru uměleckých děl, k určení jejich významu

# Příklady archetypů

- Anima
- Animus
- Velká matka
- Moudrý stařec
- Persona

	<b>The Hero</b> "More or less human in character, through whom the world destiny is realized"	<b>The Ancient Mystagogue</b> "The Wise Old Man... whose words assist the hero through the trials and terrors of the weird adventure"	<b>The Enemy</b> "Great and conspicuous in the seat of power"	<b>The Threshold Guardian</b> "The first problem of the hero to surpass"	<b>The Shape-Shifter</b> An ambiguous character whose loyalties and values are not always clear	<b>The Trickster</b> Comic relief, to offset the dramatic tension
<b>"Harry Potter" series</b>	 Harry Potter	 Dumbledore	 Voldemort	 Quirrell	 Snape	 Ron Weasley
<b>"Star Wars" series</b>	 Luke Skywalker	 Obi-Wan	 Darth Vader	 Stormtroopers	 Han Solo	 C-3PO and R2-D2
<b>"The Matrix" series</b>	 Neo	 Morpheus	 The Matrix	 Agent Smith	 Cypher	There's not much to laugh at in "The Matrix."
<b>"Lord of The Rings"</b>	 Frodo	 Gandalf	 Sauron	 Aragorn	 Boromir	 Merry and Pippin
<b>"Finding Nemo"</b>	 Marlin	 Crush	 Darla	 Bruce	 Gill	 Dory

SOURCES: Joseph Campbell, "The Hero With a Thousand Faces"; Internet Movie Database

NOTE: Your opinion may vary.

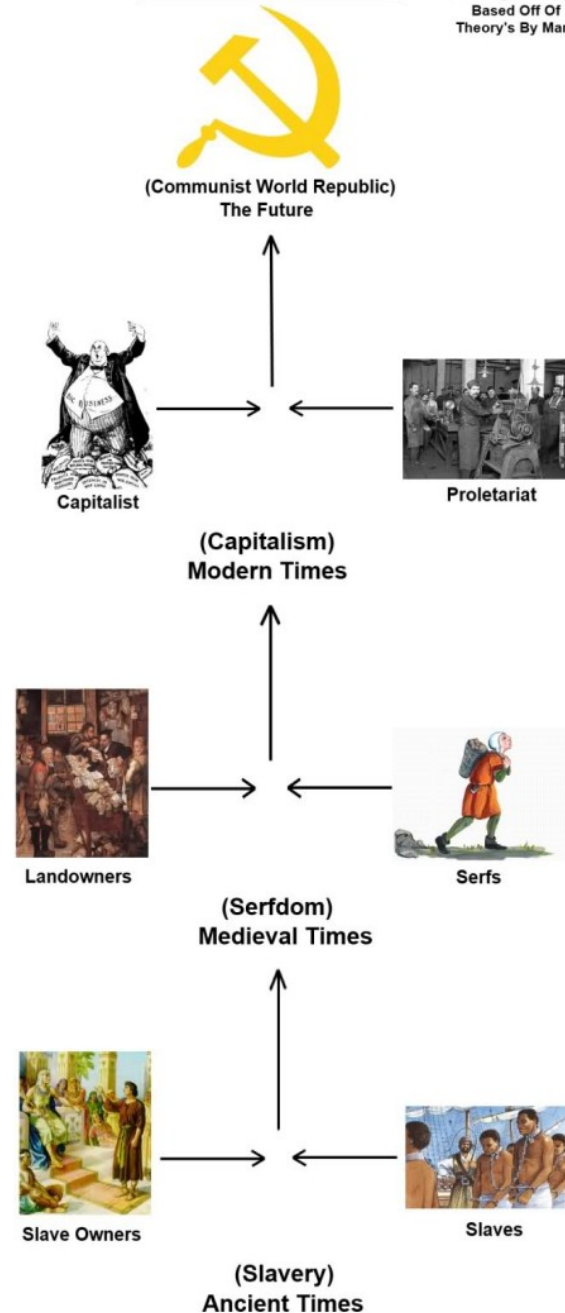
PATRICK GARVIN/GLOBE STAFF

# Marxistická estetika

- vychází z koncepce historického a dialektického materialismu Karla Marxe a Bedřicha Engelse
- Vývoj společnosti je určován povahou výrobních prostředků a ekonomických vztahů
- Probíhá neustálý třídní boj

## Dialectical Materialism

Chart By CheFlegel  
Based Off Of  
Theory's By Marx



# Marxistická estetika

- vychází z koncepce historického a dialektického materialismu Karla Marxe a Bedřicha Engelse
- dle Marxe je umění vždy ideologicky podmíněno danou ekonomickou situací a příslušnými třídními vztahy ve společnosti
- Pojmy základna a nadstavba
- Umění je výrazem třídních zájmů, odráží politické a ideologické vztahy ve společnosti
- Marx a Engels preferují realistická umělecká díla, autentické zobrazení skutečnosti v jejím historickém vývoji
- umění má revoluční potenciál



# Socialistický realismus

- estetická doktrína, která se prosazuje za vlády Stalina
- zformulována v roce 1932 - marxistický ideolog - Andrej Ždanov
- témata - díla popisující boj dělnické třídy a úspěchy dosažené pod vedením komunistické strany
- požadavky na umělecké dílo - lidovost, všeobecná srozumitelnost, čerpání z tradic, realismus
- <https://www.youtube.com/watch?v=PFZ77kYxYoU>







# Vkus

- **Komar a Melamid**
- Most Wanted and Least Wanted Paintings (od roku 1995)
- <http://awp.diaart.org/km/painting.html>

