

Zaměstnávání osob se sluchovým postižením

Zuzana Hlavičková
Ilona Kašpárková

Legislativní opatření

Listina základních práv a svobod č.2/1993 Sb., čl. 29:

- osoby se zdravotním postižením mají právo na zvláštní pracovní podmínky, na zvýšenou ochranu zdraví při práci a na zvýšenou ochranu v pracovních vztazích

Zákoník práce č.262/2006 Sb.

- Stanovuje povinnost zaměstnavatele zaměstnávat osoby se zdravotním postižením a vytvářet podmínky pro jejich zaměstnávání na náklad zaměstnavatele, a to jak technickými, tak organizačními opatřeními (obzvláště úprava pracovních podmínek, úprava pracovišť, zaškolení zaměstnanců aj.)

Zákon č. 435/2004 Sb. (zákon o zaměstnanosti), ve znění pozdějších předpisů

- stanovuje povinnost zaměstnavatelům s více než 25 zaměstnanci zaměstnat nejméně 4% osob se zdravotním postižením z celkového počtu pracovníků
- zakazuje jakoukoli diskriminaci při uplatňování práva na zaměstnávání – tedy i z důvodu zdravotního stavu.
- zakotvena úprava chráněného pracovního místa, příspěvek na podporu zaměstnávání osob se zdravotním postižením, pracovní rehabilitace a kvalifikace aj.

Zákon č.198/2009 Sb., o rovném zacházení a o právních prostředcích ochrany před diskriminací a o změně některých zákonů (antidiskriminační zákon)

Zákon č. 108/2006 Sb., o sociálních službách

Zákon č. 329/2011 Sb., o poskytování dávek osobám se zdravotním postižením

Zákon č. 117/1995 Sb., o státní sociální podpoře

Zákon č. 110/2006 Sb., o životním a existenčním minimu

Zákon č. 111/2006 Sb., o pomoci v hmotné nouzi

aj.



OZP

Česká legislativa používá termín fyzická **osoba se zdravotním postižením**, dříve občan se změněnou pracovní schopností.

- osoba invalidní **ve třetím stupni** (dříve osoba plně invalidní),
- osoba invalidní **ve druhém nebo prvním** stupni (dříve osoba částečně invalidní),
- osoba **zdravotně znevýhodněná**, uznána Úřadem práce

Invalidita se posuzuje dle poklesu pracovní schopnosti (nejméně o 35 %) v důsledku dlouhodobě nepříznivého zdravotního stavu :

- 1. stupeň tj. 35 – 49% pokles pracovní schopnosti
- 2. stupeň tj. 50 – 69% pokles pracovní schopnosti
- 3. stupeň tj. 70% a vyšší pokles pracovní schopnosti

Nástroje podpory zaměstnávání osob se zdravotním postižením v České republice

- **Plnění povinného podílu**
 - = 4 % z celkového počtu zaměstnanců
- **Příspěvek od ÚP**
 - vytvoření **společensky účelného pracovního místa (SÚPM)**
 - vytvoření **chráněného pracovního místa** či **chráněné pracovní dílny**
- **Sleva na dani**

Poradenství pro SP

- úřady práce
- informační poradenská střediska při ÚP
- nestátní neziskové organizace

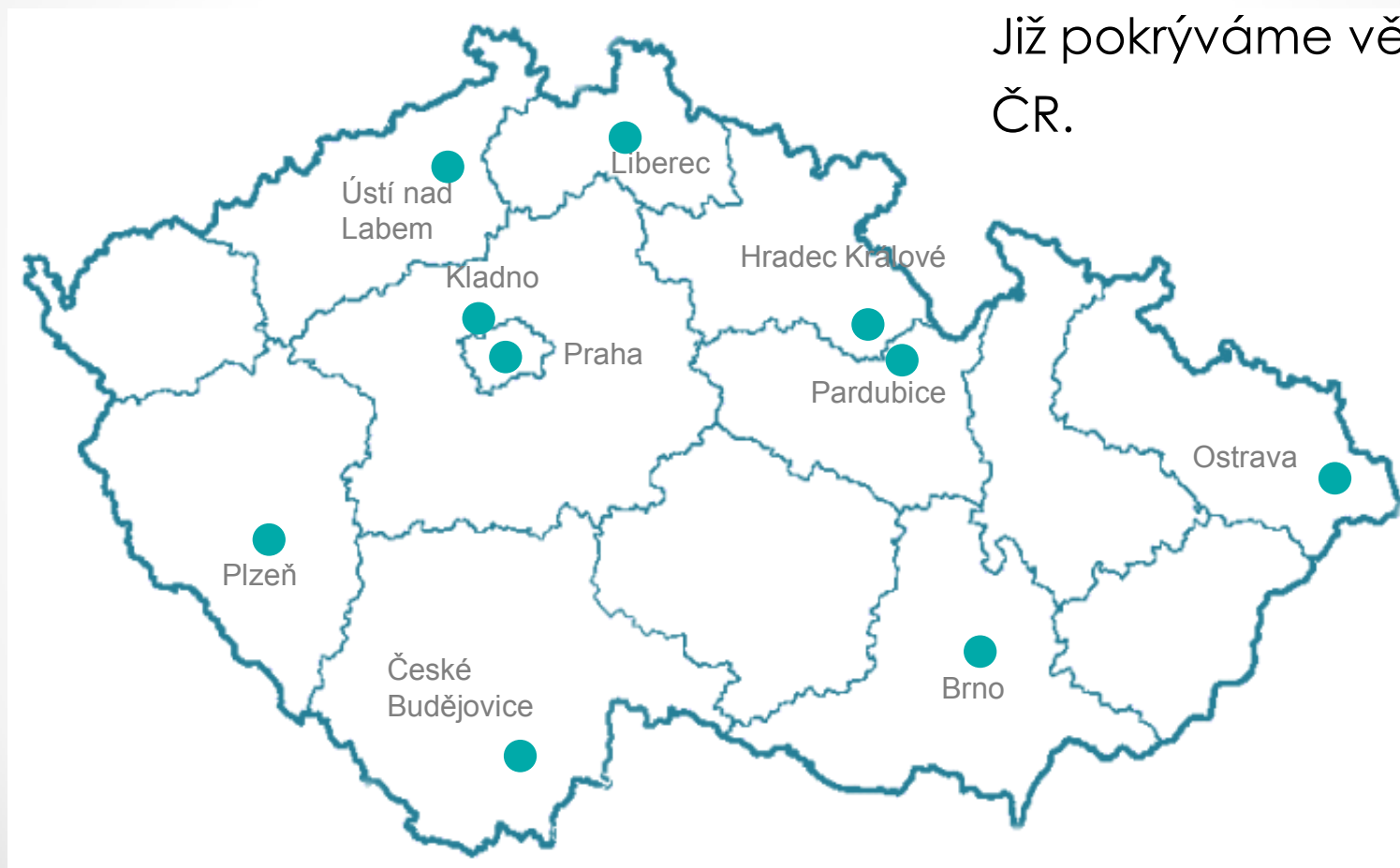


- dříve APPN (agentura pro neslyšící) od roku 2006
- již 12 let pomáháme neslyšícím
- úcta a respekt ke každému člověku jsou naše hlavní zásady
- poskytujeme komplexní služby pro neslyšící po celé ČR
- znakový a psaný český jazyk vnímáme jako základní
- komunikační prostředky neslyšících

Kde působíme

Zájem o naše služby ze strany neslyšících neustále roste.

Již pokrýváme většinu ČR.



Komu pomáháme

- lidem se sluchovým postižením
- jejich příbuzným a blízkým
- zaměstnavatelům
- odborným pracovníkům, úřadům, lékařským zařízením či poradnám

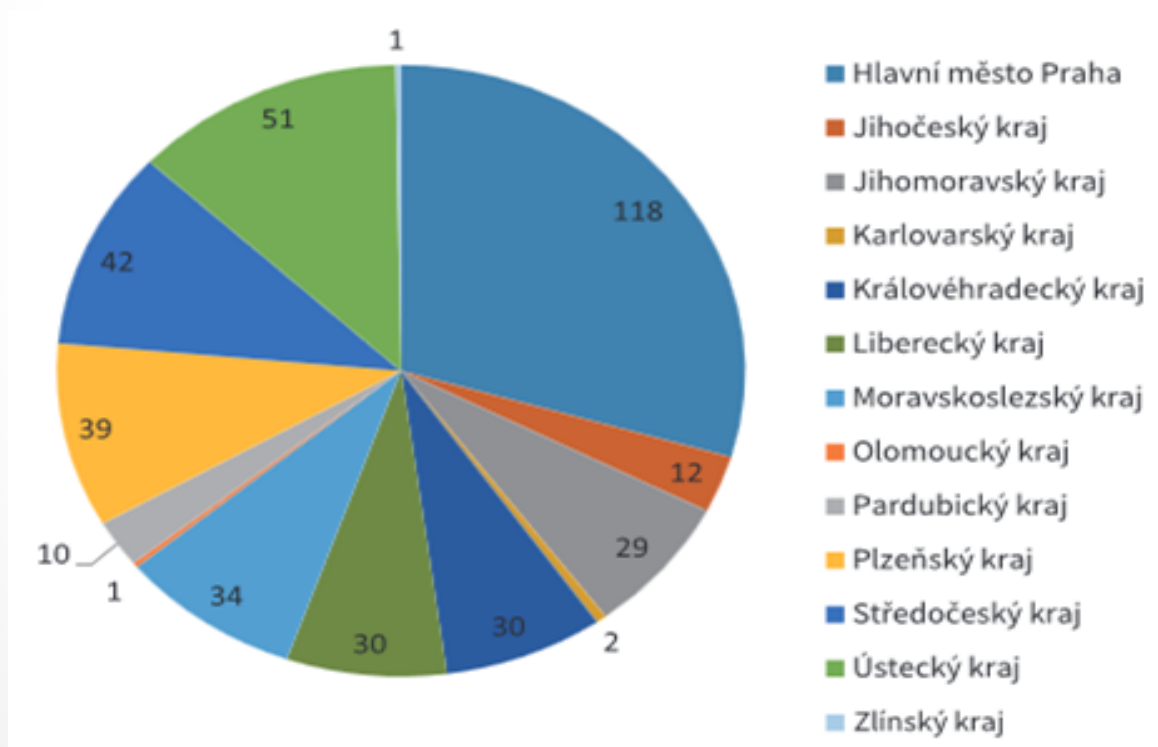
Naše služby

- Sociální rehabilitace
- Odborné sociální poradenství
- Tlumočnické služby

Sociální rehabilitace

- Profesionální poradenství
 - tvorba CV, vyhledávání pracovních nabídek, podpora na pracovním pohovoru, asistence na pracovišti, řešení problémů podle potřeb klienta i zaměstnavatele
- Telefonické zprostředkování zaměstnání
 - telefonování na nalezené inzeráty
- Online poradenství

- V roce 2016 využilo naši službu **399** klientů (v roce 2015 to bylo 289 klientů)
- Na otevřený pracovní trh se podařilo umístit **169** z nich (v roce 2010 to bylo 51 klientů)
- Doprovodili jsme neslyšící na **366** pracovních pohovorů
- Službu Tranzitního programu využilo 17 klientů



Nejčastější pracovní uplatnění neslyšících

- Dělnická pozice
- Sklad
- Práce v kuchyni
- Úklid
- Kancelářská práce

Odborné sociální poradenství

- **Právní poradna**

- sjednání schůzky s právníky v Praze nebo v místní bezplatné právní poradně

- **Pomoc**

- při vyřizování sociálních dávek různého typu

- **Poradenství**

- pro vyřizování invalidních důchodů či statutu osoby znevýhodněné

- **Podpora**

- při jednání s institucemi

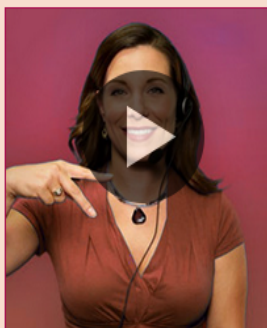
Tlumočnické služby

- **Tichá linka – spojení s tlumočnickem přes internet**
- Online služba založená na **tlumočení** do znakového jazyka a **přepisu** mluvené řeči „na dálku“
- Spuštění provozu online tlumočnické služby – **říjen 2008**
- Od 1. prosince 2010 funguje tato služba **nonstop** a **zdarma**
- Od roku 2015 nově také služba **online přepisu**



TICHÁ LINKA

CENTRUM ONLINE KOMUNIKACE
PRO OSOBY SE SLUCHOVÝM POSTIŽENÍM



**Online tlumočení
znakového jazyka**



**Online přepis
českého
jazyka**

Online přepis slouží ke komunikaci neslyšících, nedoslýchavých a ohluchlých osob se slyšícími. Přepisovatel přepisuje mluvenou řeč do textu, který se ihned zobrazí osobám se sluchovým postižením na monitoru, kde si ho mohou přečíst.

vývoj aplikace podpořila:



Nadace
Vodafone
Česká republika

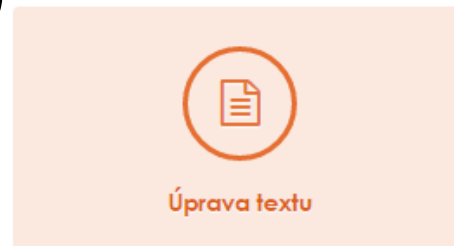
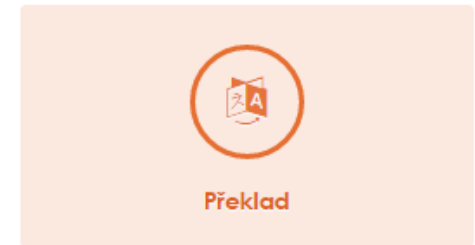
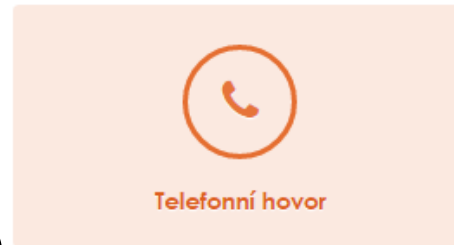
TICHÝ SVĚT 

Aplikace Tichá linka

- **V současné době 14 tlumočnicků a 5 přepisovatelů**
 - až 4 tlumočníci v dopolední směně a 1 přepisovatele denně

- **Tlumočené zakázky**

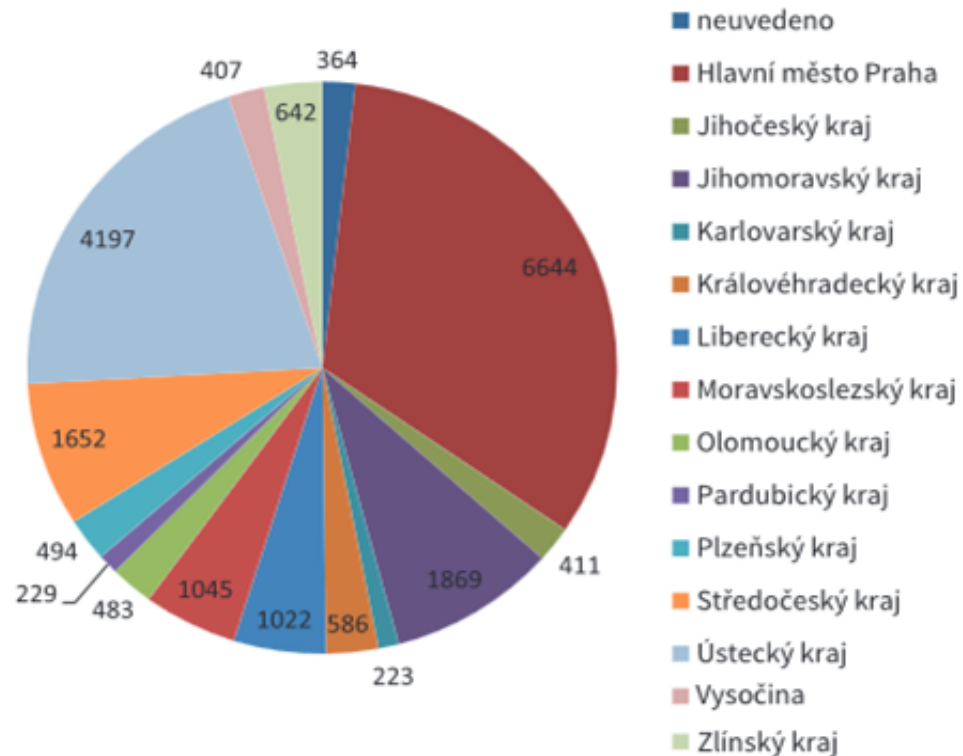
- hovory (telefonní i osobní)
- překlady
- úpravy textu



- **Tlumočení/přepis dle tématu**

Tichá linka

- Svým rozsahem je unikátní v celé České republice
- Tichá linka za rok 2016 zajistila **20 268 spojení**
- V roce 2016 bylo registrováno 1 072 klientů, z toho 500 je aktivních uživatelů



Tichá linka – co je potřeba

- Prohlížeč Google Chrome
- Stabilní připojení k internetu
- V případě tlumočení také webkamera
- Pro konferenční hovory také mikrofon

Výhody Tiché linky

- Dostupnost tlumočnicka
- Využití moderních technologií
- Nezávislost na cizím softwaru
- Dostupnost 24 hodin denně
- Služba je zdarma

Pobočka pro JMK -Brno

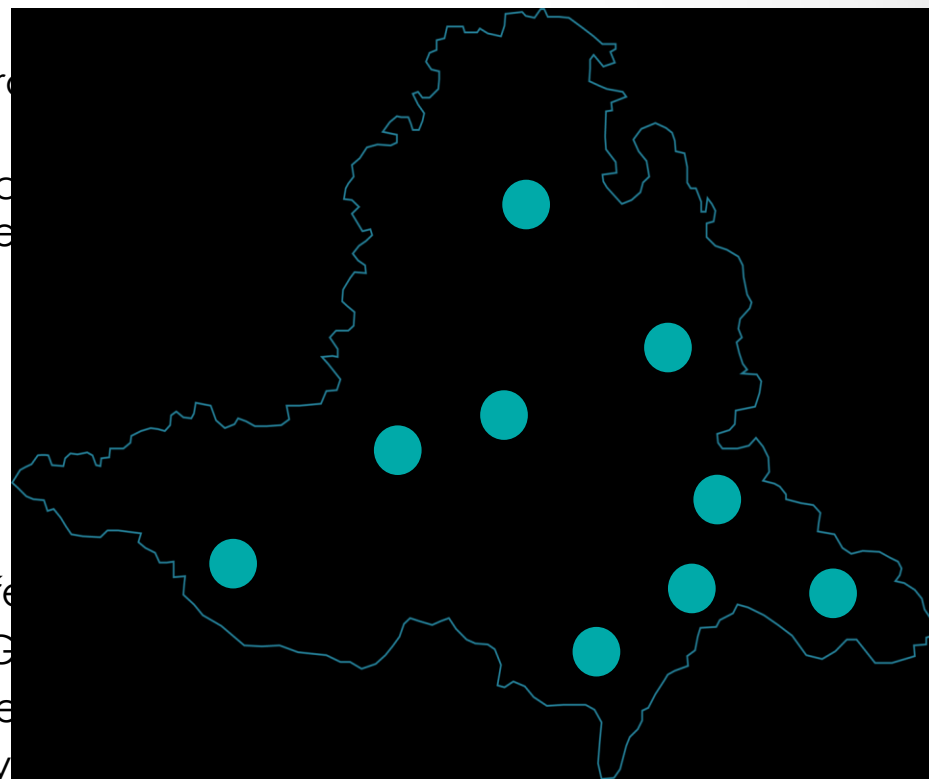
- 2014 – projekt Neslyšící pracují, kde slyšící znakují
- 2015 – vznik pobočky
- duben 2017 – nová kancelář, rozšíření týmu
- říjen 2017 – rozšíření týmu



Naše projekty v kraji

Bezbariérové nemocnice

- Zlepšujeme komunikaci neslyšících ve zdravotnických zařízeních
- Umisťujeme tablety do vybraných nemocnic, kde zdravotníci zprostředkovávají lékařskou péči neslyšícím pacientům pomocí znakového jazyka
- Fakultní nemocnice Brno
- Nemocnice Blansko
- Nemocnice Vyškov
- Nemocnice Ivančice
- Nemocnice Znojmo
- Nemocnice Břežany
- Nemocnice TG
- Nemocnice Ve
- Nemocnice Ky



Naše projekty v kraji

- Projekt Deaf Support
- Účast na konferenci “Pracovní portál nejen pro neslyšící”
- Pracovní portál nejen pro neslyšící, **www.neslysimpracuji.cz**, který obsahuje pracovní nabídky vhodné pro neslyšící, má obsah přizpůsoben potřebám cílové skupiny – texty ve znakovém jazyce, užitečné informace a rady



NESLYSIMPRACUJI.CZ
TIŠÝ SVĚT

přihlášení

Video ve znakovém jazyce: zapnuto

Zobrazovat nápoředu u textů: zapnuto

PORTÁL PRACOVNÍCH PŘÍLEŽITOSTÍ PRO OSOBY SE SLUCHOVÝM POSTIŽENÍM
Jste osoba se sluchovým postižením a hledáte práci? Nebo práci pro osoby se sluchovým postižením nabízíte? Pak jste na správné adrese!

HLEDÁM PRÁCI
Jsem osoba se sluchovým postižením

Zobrazit nabídky práce

Vyhledávání v nabídkách

Registrace

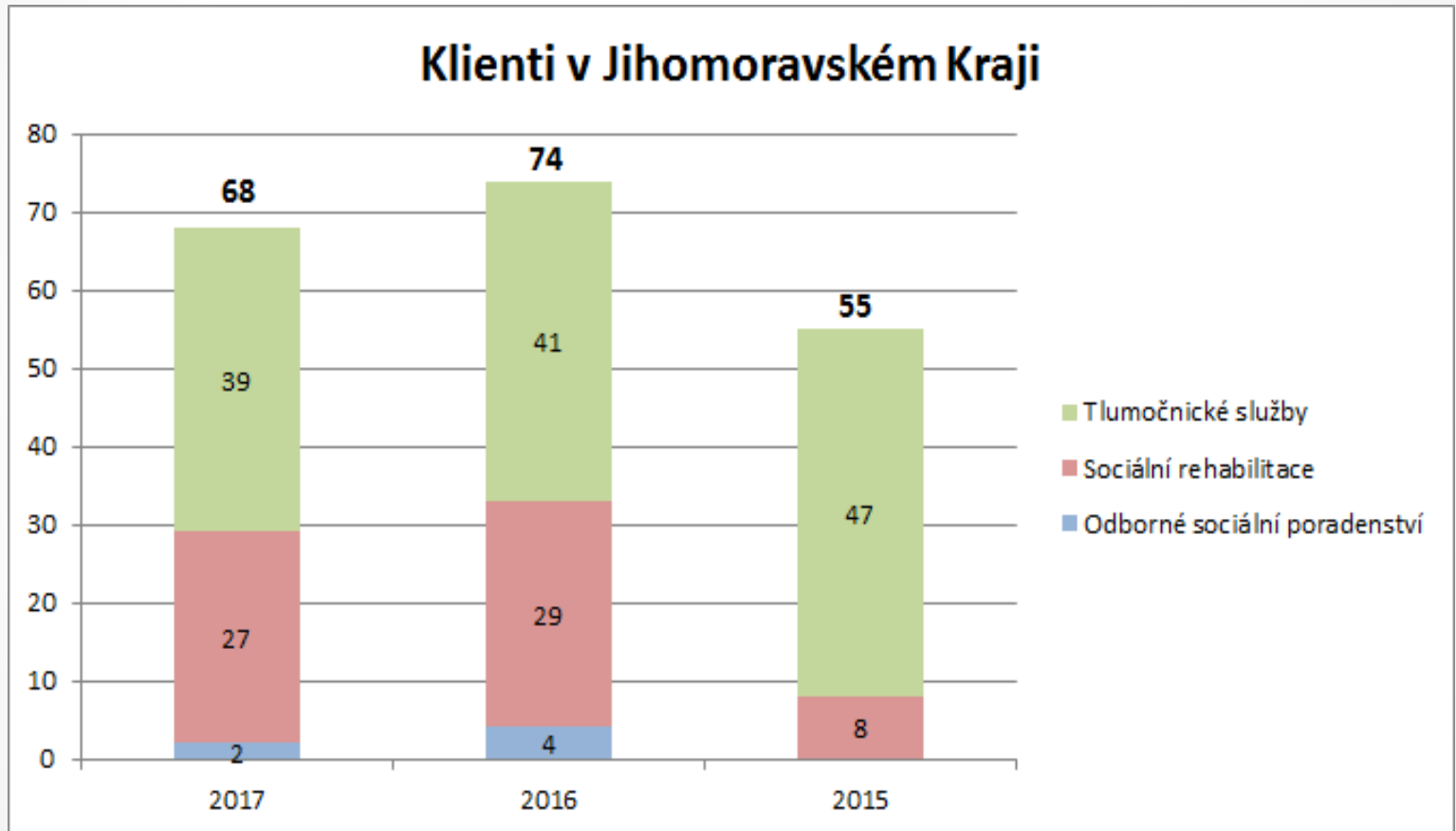
NABÍZÍM PRÁCI
Jsem zaměstnavatel, úřad práce

Vložit nabídky práce

Databáze uchazečů o práci

Registrace

Naši klienti



Práce s klientem

- První kontakt s potenciálním klientem
- Zjištění potřeb klienta, představení našich služeb
- Evidence klienta (karta klienta)
- Smlouva o poskytované službě (krátkodobé profesní poradenství, dlouhodobé profesní poradenství, intervence, Tranzitní program pro neslyšící)
- Sestavení individuálního plánu
- Profil a rejstřík dovedností
- Osobní (popř. online) konzultace 1x/týden
- Doprovod na pohovor
- Asistence první den na pracovišti
- Ukončení spolupráce

Příklad dobré praxe - zaměstnanec

Klientka Pavlína S.

- 03/2015 – 05/2016 Tranzitní program pro neslyšící (praxe v Coworking services)
- 06/2016 – dosud sociální rehabilitace, profesní poradenství

- Vyhledávání firmy, krátkodobá brigáda
- Pohovor a nástup do zaměstnání (BD- Tova, nástup 11/2016)
- Ukončení až po zkušební době (04/2017)
- Vyhledávání firmy - pohovor firma Čegan
- Změna bydliště, vyhledávání firmy (05/2017)
- Nástup do firmy McDonalds (06/2017)
- Od 07/2017 na HPP až dosud



Příklad dobré praxe - zaměstnavatel

- Firma Čegan
- Dlouhodobě zaměstnává osoby OZP
- Vítěz soutěže Tichá firma 2016



Děkujeme za pozornost

Tichý svět, pobočka JMK

Josefská 612/15, 602 00 Brno

Mgr. Ilona Kašpárková

Tel.: 702 186 044

E-mail: ilona.kasparkova@tichysvet.cz

Mgr. et Mgr. Zuzana Hlavičková

Tel: 601 158 620

E-mail: zuzana.hlavickova@tichysvet.cz