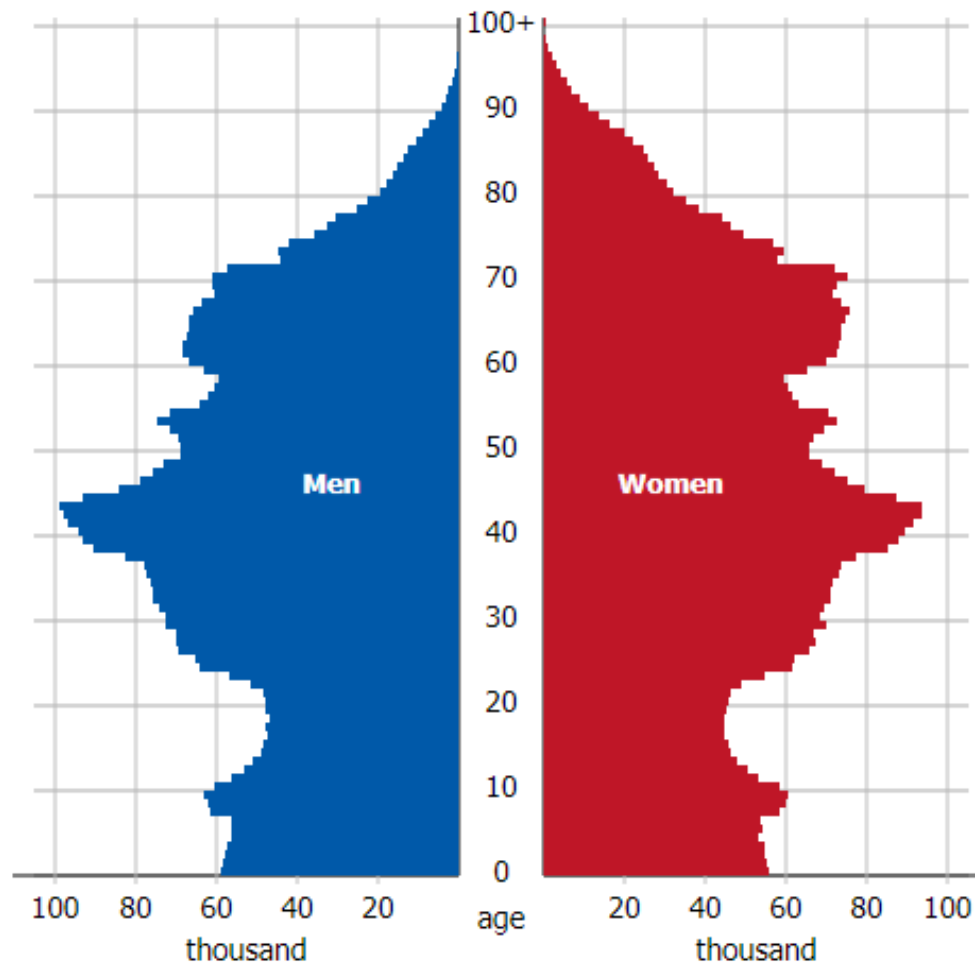


# Sociologie rodiny

Lenka Slepíčková

Sociologie pro speciální pedagogy

## Age structure on December 31st, 2017 Czech Republic



© Statistisches Bundesamt 2009, Insee 2011, CZSO 2018

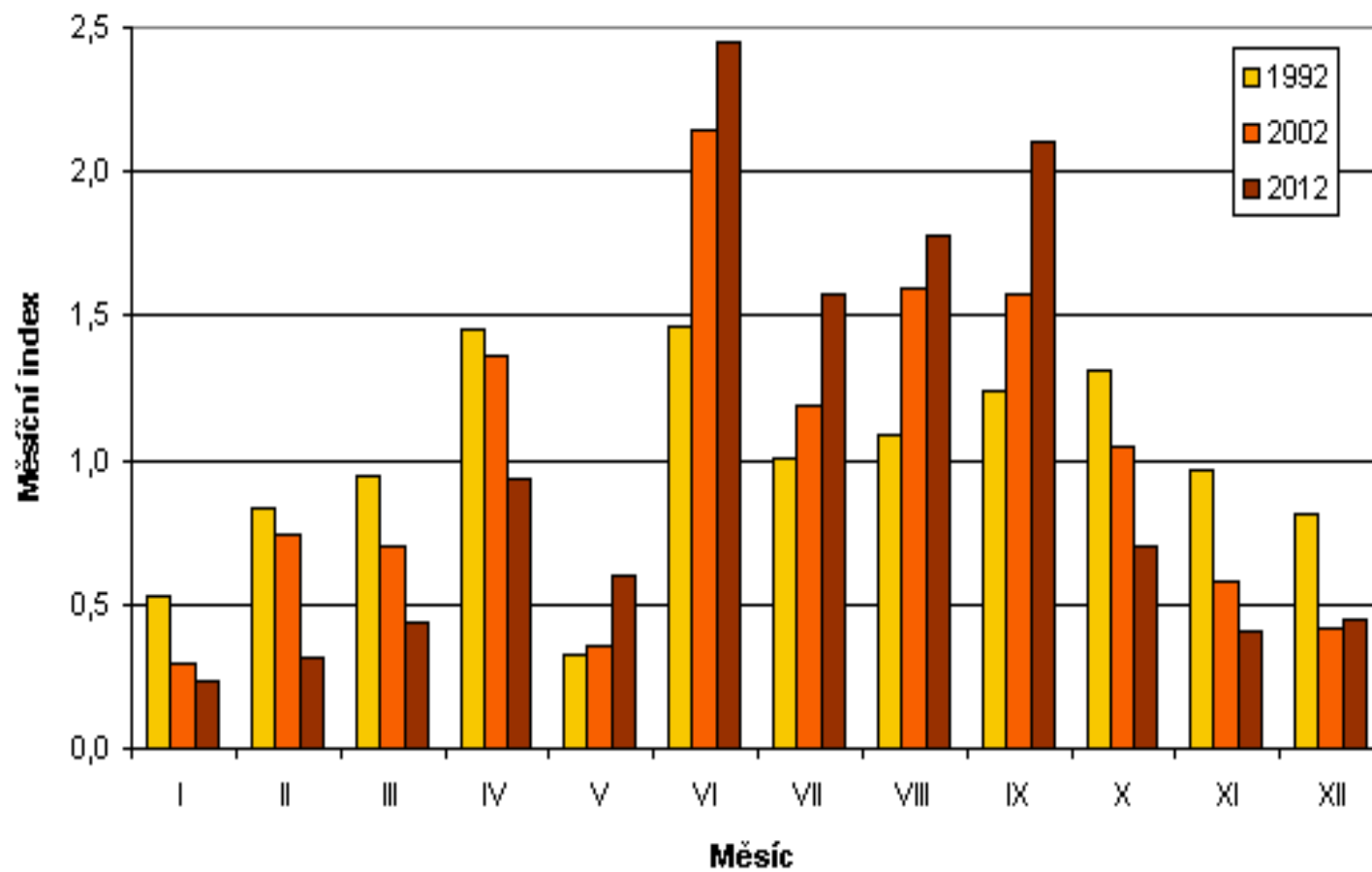
Highlight surplus of men or women

Field: Czech Republic  
Source: CZSO, age structure (end of 2017)

Animation

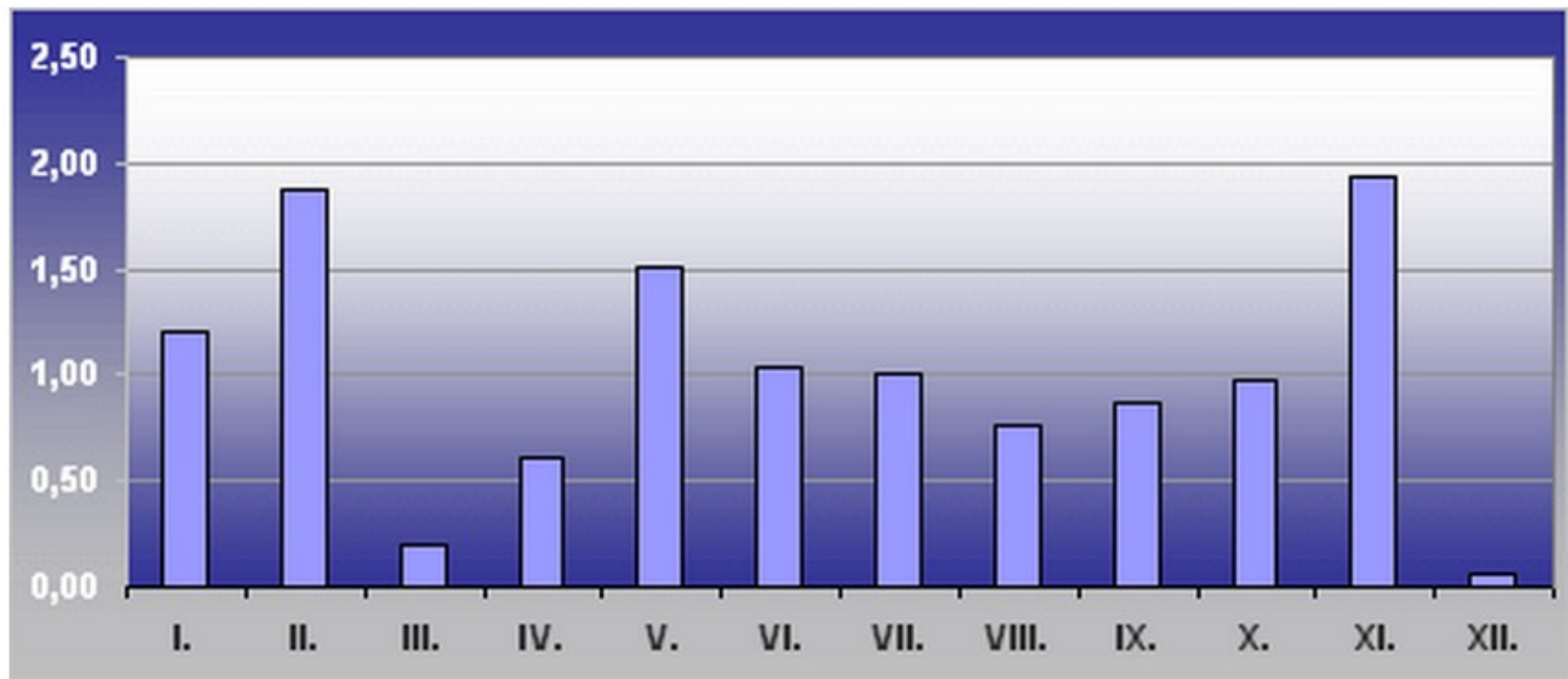
Help

## Sezónnost sňatečnosti

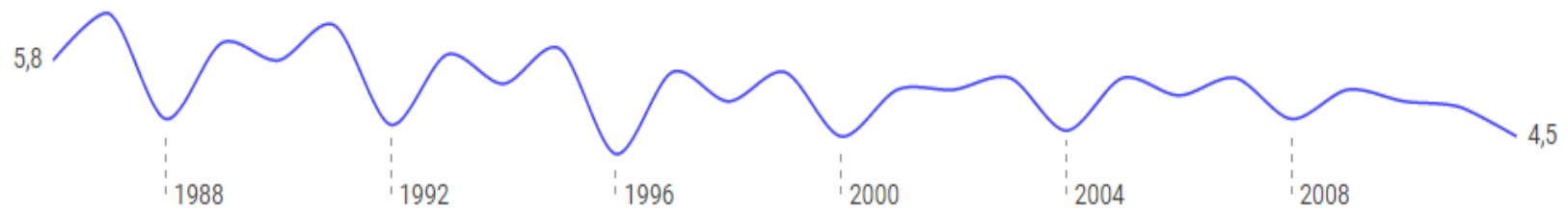


# Sňatky ve farnosti Panny Marie pod řetězem v Praze na Malé Straně (Kačerová, 2009)

Graf 1: Sezónnost sňatečnosti v letech 1622 –1783

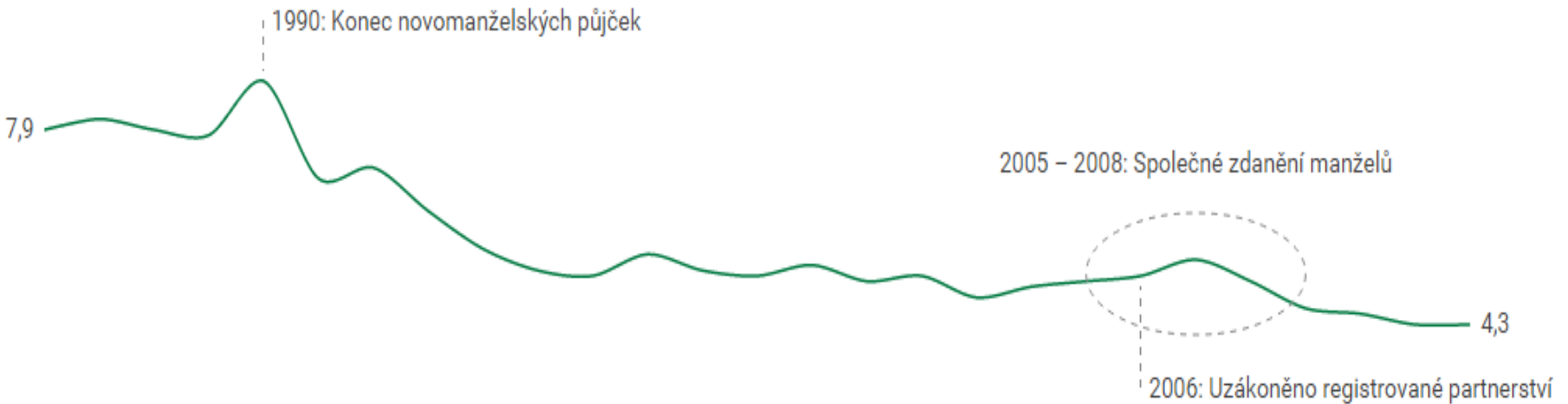


# Sňatky na 1000 obyvatel v Řecku



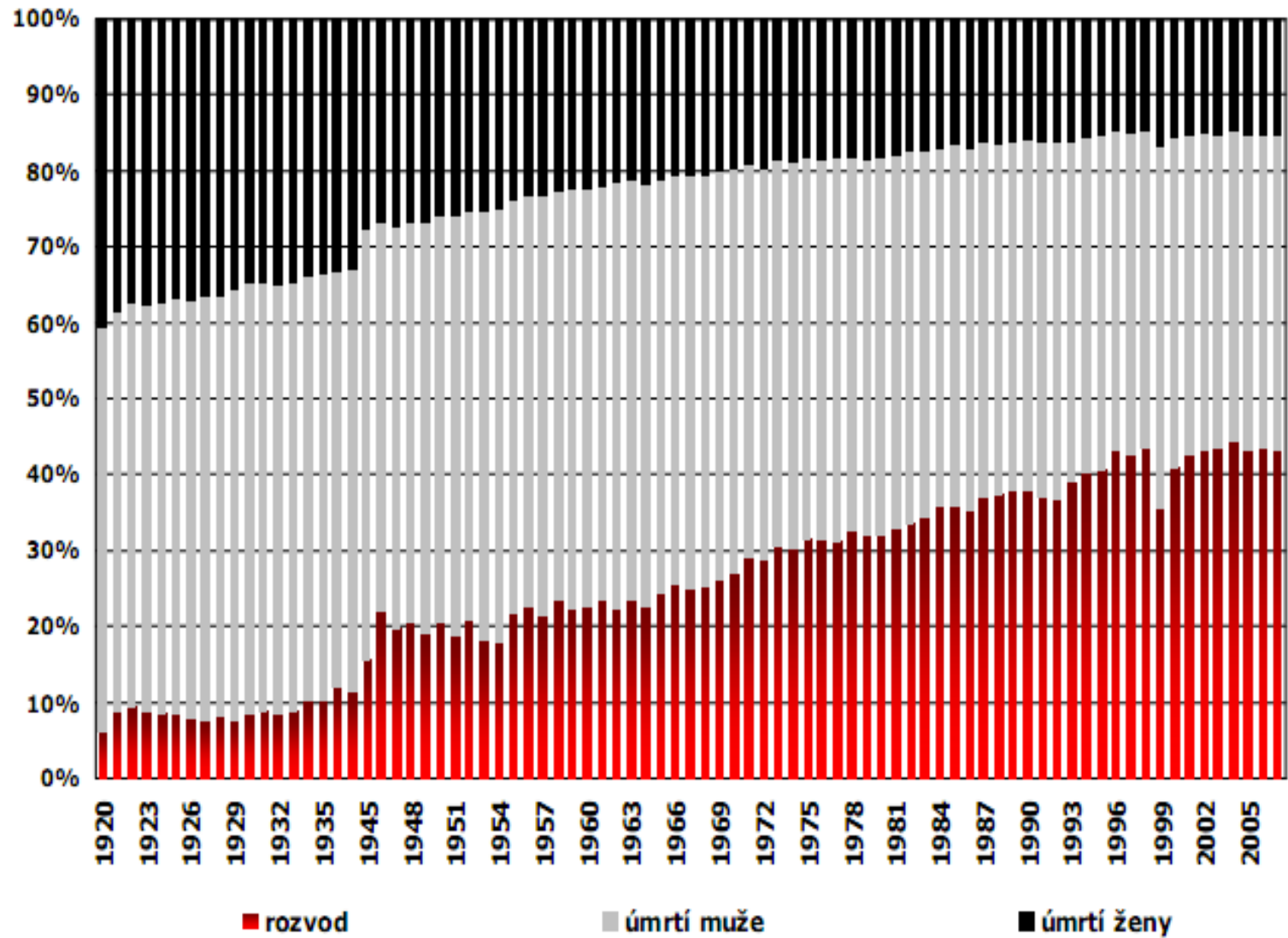
*Sňatků na 1000 obyvatel v Řecku mezi roky 1985 a 2012*

# Vývoj sňatečnosti v ČR?



Sňatků na 1000 obyvatel v České republice mezi roky 1985 a 2012

## Jak manželství končí...



# Marksová zničí tradiční rodiny v Česku, zuří europoslanec

PUBLIKOVÁNO 11:52, 07. listopadu 2016 | AKTUALIZOVÁNO 22:20, 07. listopadu 2016

Praha - Ministryně práce a sociálních věcí Michaela Marksová-Tominová se podle europoslance Tomáše Zdechovského rozhodla jít proti sociálně demokratickým voličům a zlikvidovat tradiční rodinu. V komentáři, který poskytl serveru EuroZprávy.cz, uvedl, že jen tak lze po studiu hodnotit návrhy paní ministryně na tzv. prorodinná opatření, která mají „pomoci“.

Zajímavé...

**Weigl: Otec a matka jsou základními jistotami v životě, ne genderové stereotypy, jak blouzní popletené feministické fanatičky**

"Otcové nechtějí zůstat na" mateřské "dovolené (dnes eufemisticky nazvané politicky korektně rodičovská), nechtějí přebírat role tradičních maminek, ale vytrvale berou za svou roli především materiálně se postarat o rodinu,"



NOVÉ 21. července 2016

## Jak dlouho ještě zachováme tradiční rodinu?

Facebook 2 Twitter 0 Google+ 1

TRADIČNÍ HODNOTY

Téma: [homosexualita](#)

Debata ve sněmovně o zákonu, který by osobám žijícím v registrovaném svazku umožnil osvojit si dítě druhého partnera,

## Rodina 21. století ohrožená krizí kultury

Vydání: 2011/13 Koncentrační tábory, 24.3.2011, Autor: Lubomír Mičoch

Příloha: Perspektivy

Mám nad psacím stolem sto let starou fotografii: dědeček s babičkou z Chocně, pětiletá maminka a pět jejich sourozenců. Otce znám z fotky ještě starší, je v zavinovačce a jako druhý nejstarší tam má ze svých pěti sourozenců zatím jen starší sestru...



# Sociologie jako věda

Typ společnosti	Období	Rodina
Tradiční		Tradiční
Moderní	od první třetiny 19. stol.	Moderní
Pozdně moderní (postmoderní)	od 70. let 20. stol.	Postmoderní

*vznik sociologie*



# Tradiční rodina

- domácnost jako základní jednotka
- soběstačnost
- náboženský, církevní charakter
- patriarchální hlava domácnosti



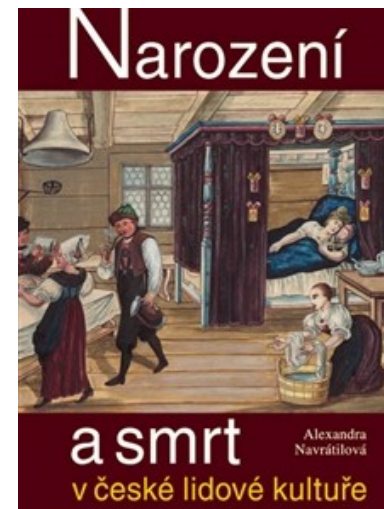
Nechtěla jsem,  
mosela jsem,  
K oltáři kleknout,  
dva prsty zvednout,  
plakala jsem.

(Rusava)



Žádnej neví,  
jak je mně,  
když mě starej obejmě:  
Jak bych šťovík,  
trnky jedla,  
do ostrého trní lehla,  
Tak je mně, ach,  
tak je mně.

(Z Hradecka)



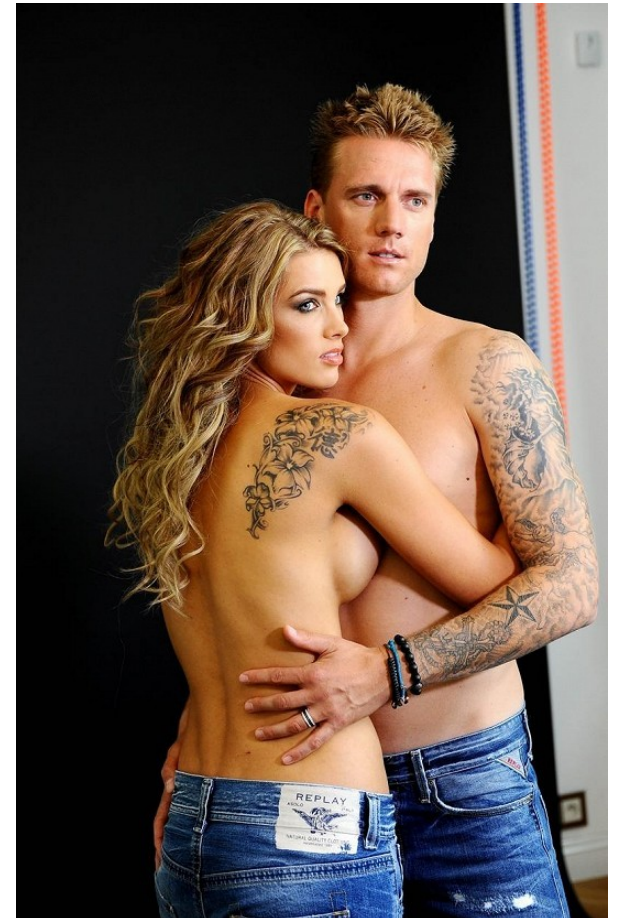
# Moderní rodina

- zmenšení domácností
- zúžení funkcí
- oddělení prostoru práce a domova, prostoru veřejného a soukromého
- doplňující se role muže a ženy
- romantická láska jako základ vztahu





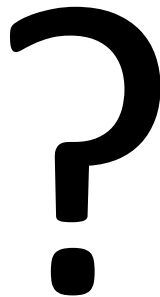
# Moderní společnost – vybíráme si kohokoli?



# Sňatky podle vzdělání 2013

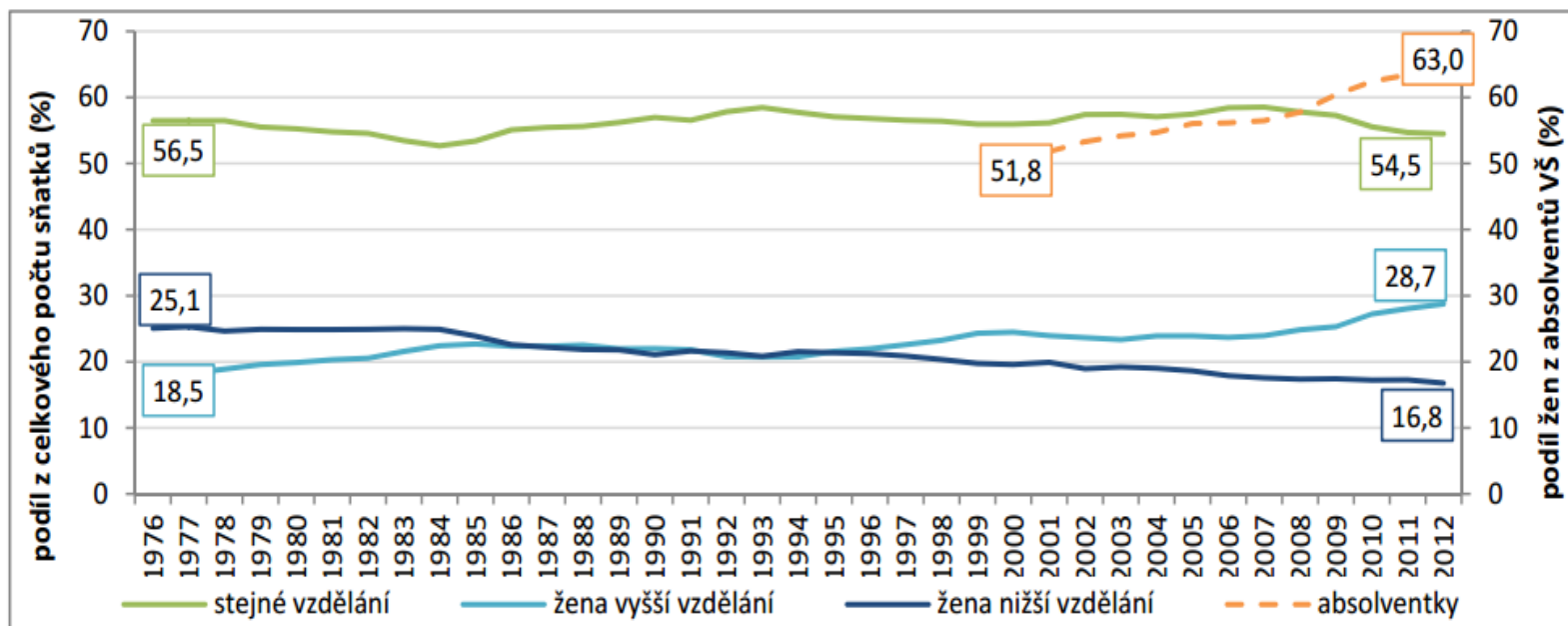
	CELKEM	ZŠ	Vyuč	SŠ	VŠ	?
ZŠ	1543	1120	170	166	55	32
Vyuč	5586	396	2639	1968	528	55
SŠ	8242	185	759	5190	1941	167
VŠ	5519	36	129	1354	3807	193
?	22609	48	59	221	194	22087

# Postmoderní (pozdně moderní rodina)



- pokles sňatečnosti a porodnosti
- nárůst věku při sňatku a porodu
- nárůst mimomanželské plodnosti
- růst rozvodovosti
- stárnutí společnosti
- nové rodinné formy
- nové životní fáze

Graf č. 1 Vývoj vzdělanostní homogenie snoubenců v letech 1976-2012 a vývoj podílu žen mezi prvními absolventy vysokých škol v letech 2001-2012



Zdroj dat: ČSÚ, MŠMT ČR, vlastní výpočty