

Sociální psychologie

Historie lidské komunikace

Mgr. Jan Krása, Ph.D., Katedra psychologie, Pedagogická fakulta, MU

Dotaz na minulou přednášku

Vývoj komunikačních systémů

Druhy komunikace (hrubé rozdělení):

1. **neverbální** – vizika, mimika, posturologie...
2. **verbální** – řeč, písmo, kódy
3. **pomocí artefaktů** – ozdoby, prestižní předměty, oděv, uniformy atd.
4. **pomocí médií** – kniha, rádio, televize, internet, obrazy, tanec, hudba atd.

Vývoj komunikace

Komunikace se rozvíjela pravděpodobně v tomto sledu:

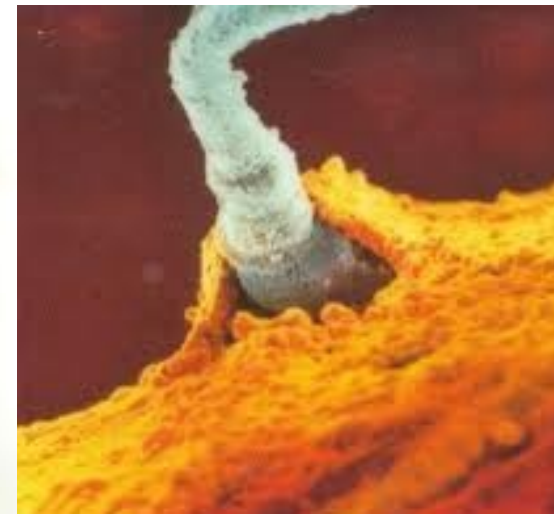
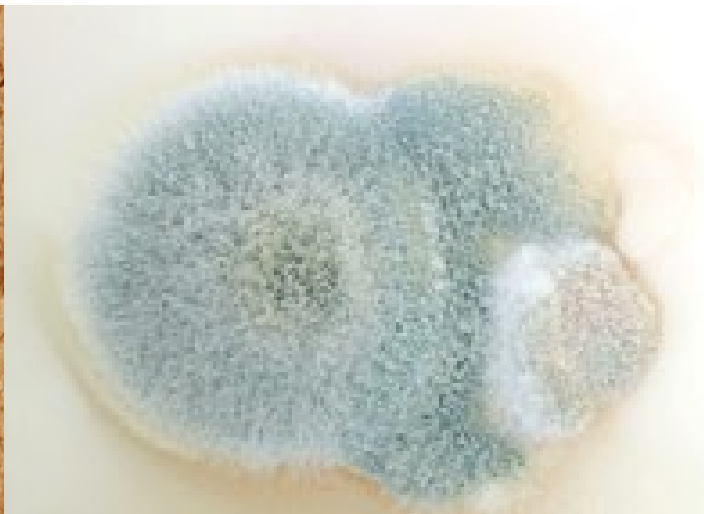
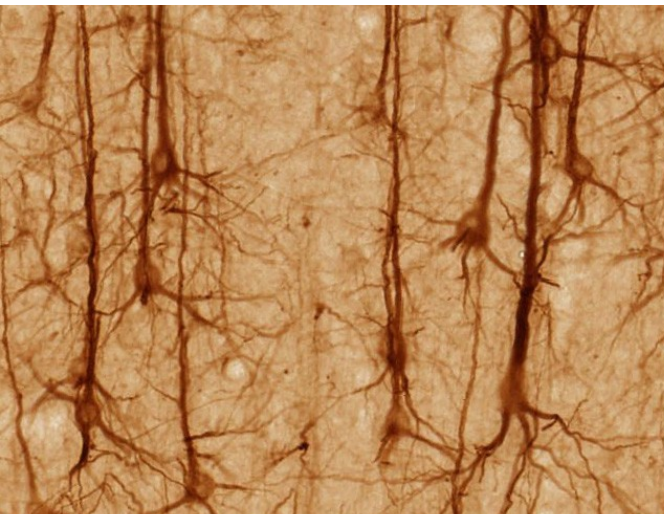
1. (Komunikace mezibuněčná)
2. Komunikace mezi samotářskými tvory
3. Komunikace v nehierarchických skupinách (např. ryby)
4. Komunikace v hierarchických skupinách 1 (u sociálního hmyzu)
5. Komunikace v hierarchických skupinách 2 (savci)
6. Proto-jazyk prvních hominidů (nápodoba světa, pidžiny)
7. Jazyk moderního člověka, který dokáže napodobit svět (vytváří konceptuální systémy, má metakognitivní fci)

Každá ze jmenovaných úrovní naplňuje specifické **funkce**, jejichž počet s každou úrovní narůstá.

Všimněte si, že funkce z nižších úrovní jsou (nutně!) realizovány i ve vyšších úrovních komunikace: např. prosexuální komunikace samotářských tvorů je začleněna také do lidské verbální komunikace.

Vývoj komunikace

- 1.1 *Komunikace genetická* - několik druhů: **pohlavní splynutí haploidních buněk** (živočichové i rostliny), virová „infekce“, konjugace prvoků a bakterií.
- 1.2 *Mezibuněčná komunikace* - mezi stejnými i mezi odlišnými druhy buněk stejného organismu (komunikace mezi neurony a hormonální komunikace)
- 1.3 *Mezibuněčná komunikace* mezi odlišnými organismy (např. mykorhiza stromů a hub).



Komunikace nesociálních tvorů

2. Komunikace mezi samotářskými tvory

Mezi velmi primitivními nebo dravými organismy. Jejich vzájemná komunikace vychází především z potřeby rozmnožování (prosexuální komunikace).



Je velice jednoduchá (asi typu: „Héj, já jsem zde!“ nebo „Héj, můj orgán na vydávání signálů je **takhle** velký!“). Může probíhat v jakémkoli smyslovém kanále (srov. žába, cvrček, světluška, můry atd.)

(Srov. nediferencovanost u klaksonu auta, zvonku u kola apod.)

U člověka: **souboje** o partner/ky (bitky, tance, sebedekorace, prestižní předměty...)

Komunikace sociálních tvorů

3. Komunikace v nehierarchických skupinách

Větší počet docela jednoduchých signálů (kupředu, stop, zpět, cíl, nebezpečí atp.). Tyto signály lze opět sdělovat zrakem (pohybem těla), sluchem (zvukem) i čichem (pachovými signály). Nehierarchickou skupinou je také lidský **dav**.



Komunikace sociálních tvorů

4. Komunikace sociálního hmyzu

Jedná se o zvláštní podskupinu komunikace v hierarchických skupinách

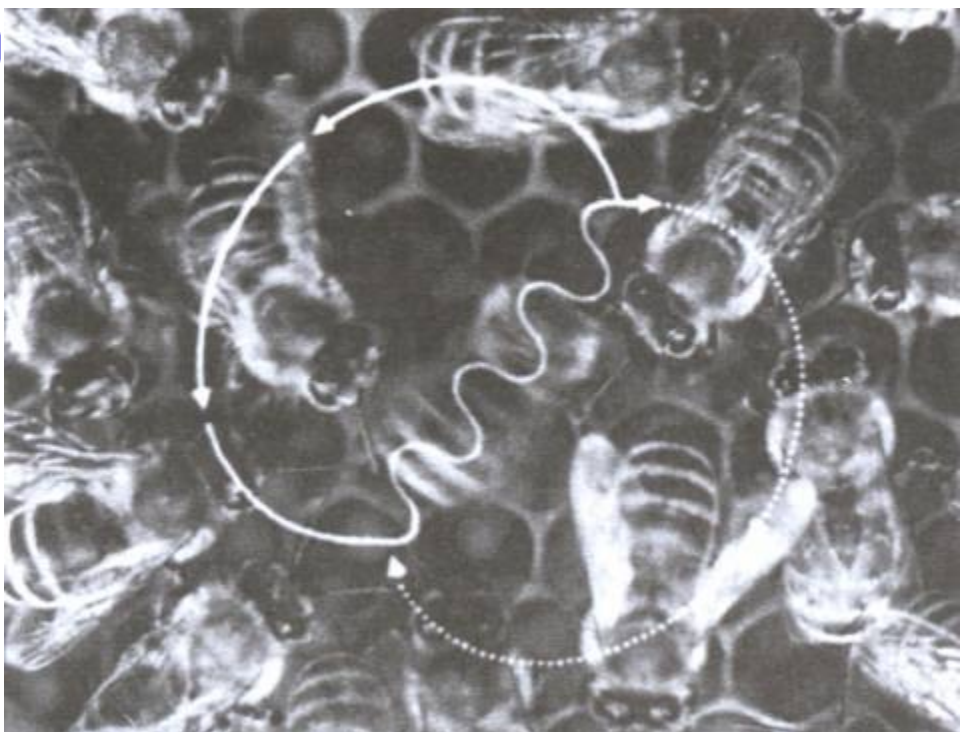
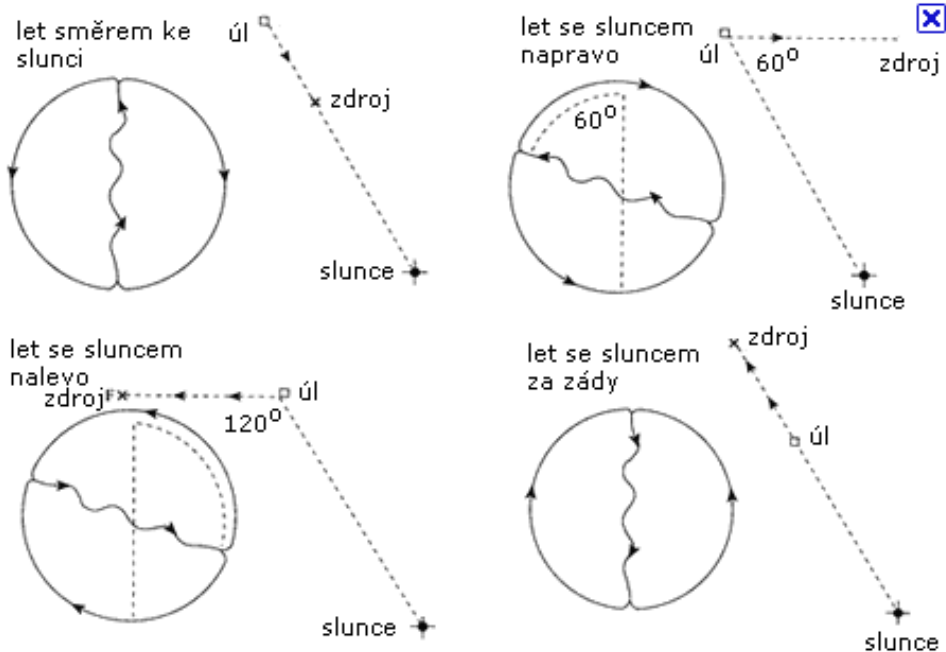
Probíhá hlavně skrze feromony (všichni sem, poplach, následuj mě aj.)

Mravenci znají několik pokročilých technologií (zemědělství, chovatelství, otrokářství aj.).



Komunikace sociálních tvorů

4. Komunikace u sociálního hmyzu (vrchol)



Včelí tanec, coby komunikace, je natolik rozvinutý, že napodobuje některé aspekty světa (Slunce, zdroj potravy) i v jejich nepřítomnosti, čímž se podobá lidské řeči. (není ale tak dokonalá jako lidská komunikace).

Komunikace sociálních tvorů

5. Komunikace sociálních savců

Od určitého stupně komplexity vztahů a určitého počtu členů skupiny nastává potřeba vyznačovat strukturu skupiny (a tu samou strukturu obměňovat různými jedinci), vyznačit „jména“ členů skupiny, teritorium aj. Existují i složitější signály: např. modifikátory (u šimpanzů).



Komunikace sociálních tvorů s člověkem

Washoe (* září 1965, † 30. října 2007) byla samička šimpanze, jenž se stala prvním zvířetem, které se naučilo komunikovat americkou znakovou řečí v rámci experimentu zkoumajícího zvířecí jazykové schopnosti. Washoe se naučila přibližně **350** slov americké znakové řeči.

Podobnými učebními metodami se další šimpanzi naučili 150 nebo více znaků, které poté dokázali kombinovat k vytvoření smysluplných zpráv.

Empatie, hra s hračkami, učení syna atp. u Washoe.

Komunikace sociálních tvorů

Divoce žijící šimpanzi užívají v komunikaci „modifikátory“, to, co Washoe, však neumějí.
Komunikace kytovců? – rozvinutá především u delfínů (John C. Lilly).

Limity zvířecí komunikace

- Je vždy manipulativní (zvířata netlachají, primáti si čistí srst)
- Zřídka je jejich komunikace o tom, co není **tady&ted'** (vyjma včel, několika mravenců a snad i havranovitých):

Např. mravenec *Camponotus socius* (U.S.A., Brazílie): nalezne-li potravu, „vrátí se k hnízdu a zanechává za sebou chemickou stopu. Když potká kolegy, charakteristickým třepáním těla jim naznačí, že našel potravu. Pak se otočí a vrací se po cestičce a ostatní jej následují.“ (Bickerton, 2009, 137)

Limity zvířecí komunikace

Téměř vždy postrádá **sřetězování**

(konkatenaci) více znaků . Avšak:

Mravenec *Leptothorax*: Nalezne-li zdroj potravy, vrátí se do hnízda. Zde vyvrhne pro kolegy část potravy a poté zdvihne zadeček a vysune žihadlo s kapičkou feromonu , která přiláká jeho druhy Jakmile jej první z kolegů začne následovat, otáčí se a vrací se ke zdroji potravy.“ (Bickerton, 2009, 138)

Zvířecí komunikace postrádá **predikaci** (o něčem něco tvrdím: „ten strom je vysoký“), nicméně primáti v zajetí ji používají (jejich mozek tedy umožňuje leccos, problém je v motivaci: různé adaptace člověka a šimpanze).

<https://www.youtube.com/watch?v=zsXP8qeFF6A> (krátkodobá paměť šimpanz vs. člověk)

Limity zvířecí komunikace

- 18 měsíční děvče užívalo 1,91 MLU, ve 2 letech užívala 3,19 MLU.
- Šimpanz bonobo Kanzi používal stále jen 1,5 MLU.
- <https://www.youtube.com/watch?v=2Dhc2zePJFE>
(Kanzi a porozumění významu vět)
- Nicméně šimpanzi dokážou odlišovat mezi osobním jménem (proprium) a kategorií (apelativum): Peter x cup.
- Věty primátů byly nejčastěji „X and Y“, ale dost z jejich vět byly predikace X[Y]: „Roger tickle“, „bus go“, „no balloon“ – nicméně chybí gramatika i syntaxe (Bickerton, 2009, 80-81)

Komunikace moderních lidí

7. Jazyk moderního člověka:

Je převratným vynálezem, jak napodobovat svět – má funkci **reprezentativní**.

Umožňuje téměř **neomezený rozvoj výpovědí** (srov. neomezená a cyklická semióza).

Umožňuje hovořit o entitách, které mají jakoukoli smyslovou kvalitu nebo ji nemají vůbec (**abstrakce, negace, novotvary, vynálezy** atp.).

Umožňuje zápis do jiných médií (písmo, Braillovo písmo, znaková řeč, Morseova abeceda, šifry aj.).

Má **metakognitivní funkci!**

Umožňuje rozvoj konceptuálních systémů.

Adamův jazyk?

6. Proto-jazyk prvních hominidů?

Hmmmmm komunikace (Mithen, 2005):

- **Holistický** (nepříliš konkrétní – asi jako dětská řeč)
- **Manipulativní** (koordinovala či iniciovala činnosti)
- **Multimodální** (byla pantomimou, zvukem, pohybem)
- **Muzikální** (rytmická, melodická, zpívaná)
- **Mimetický** (napodobovala přírodní entity)



(„potkáme se u jezera“, „rozděl se o jídlo s XY“...prý i: “jdi a ulov zajíce, kterého jsem viděl před chvílí na kopci za stromem“)

Důvod k vývoji komunikace nad úroveň komunikace ostatních primátů? transmise některých technologií? Jakých?

Otázky

Umí jiní tvorové lhát?

Jsou i jiné kanály komunikace? ESP? Živočichové např. mají i smysly, kterými člověk nedisponuje, a tedy mohou komunikovat z našeho hlediska mimosmyslově!

Jak vznikl moderní jazyk?

Kam se vyvine moderní jazyk?

Otázka evoluce mimolidských komunikačních systémů? Např.: narodily se včely již se schopností včelího tance nebo tento komunikační systém lopotně rozvíjely podobně jako člověk svoji řeč?

Druhy lidské komunikace

rovnováha	hmat	zrak	sluch	chut'	čich	
X	dotyky, podání ruky, polibky, Braillovo písmo	dopravní značky, vlajky, semafor, znaková řeč, gesta, mimika, prestižní předměty, pantomima, početní hůl, písmo , kniha, web , TV , piktogramy, fotografie , film , oděv , účes, tělesné zdobení a mutilace (tetování, zjizvování aj.), šperk2, symbol, mapa , nákres, turistické značky, fasáda domu aj.	řeč , křik, rozhlas, zvony, klakson, píseň	X	snad marke tingov é vůně, snad parfé my	komunika ční díla