

LINORYT

Kateřina Smetanov
Aneta Havlov
Tereza Kořen

MATERIÁLY
A POMŮCKY

LINOLEUM



RYDLA



RYDLA



Typ V



Typ U

BARVY



TECHNIKA

[Video 1](#)

[Video 2](#)



ZAJÍMAVÁ
DÍLA

Gustave Baumann

Old Munich
1905

(Art Institute
Chicago)

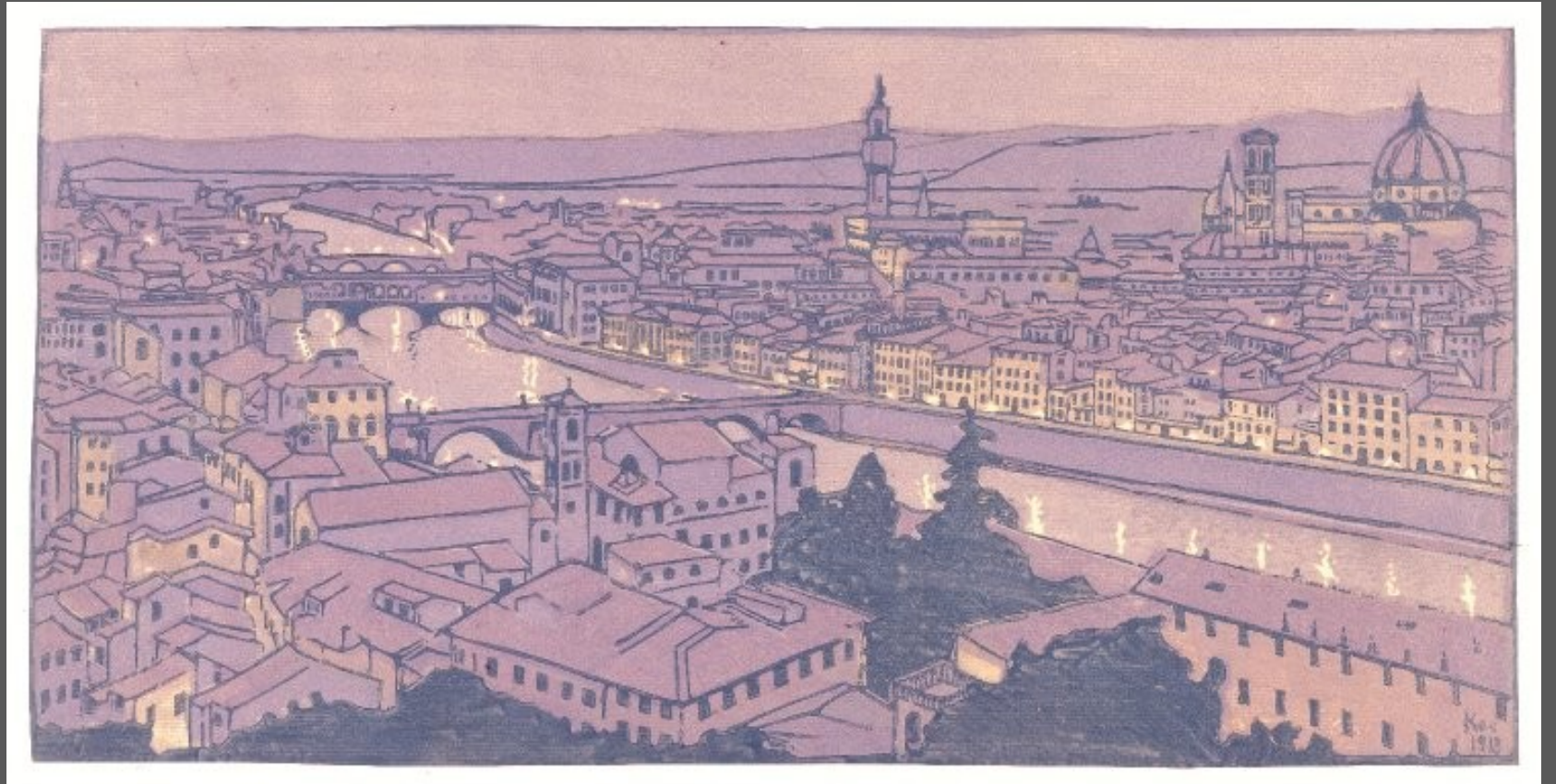


Konstantin
Evtikhievich
Kostenko

Florence

1913

(The British
Museum)



Vojtěch Preissig

Czechoslovaks!
Join Our Free
Colors

1918

(Art Institute
Chicago)



Henri
Matisse

Primavera

1938

(Detroit Institute
of Arts)



Edward Bawden

The Royal Pavilion

1956

(The Ingram
Collection, London)



Pablo Picasso

Portrait of a
Woman after
Cranach the
Younger

1958

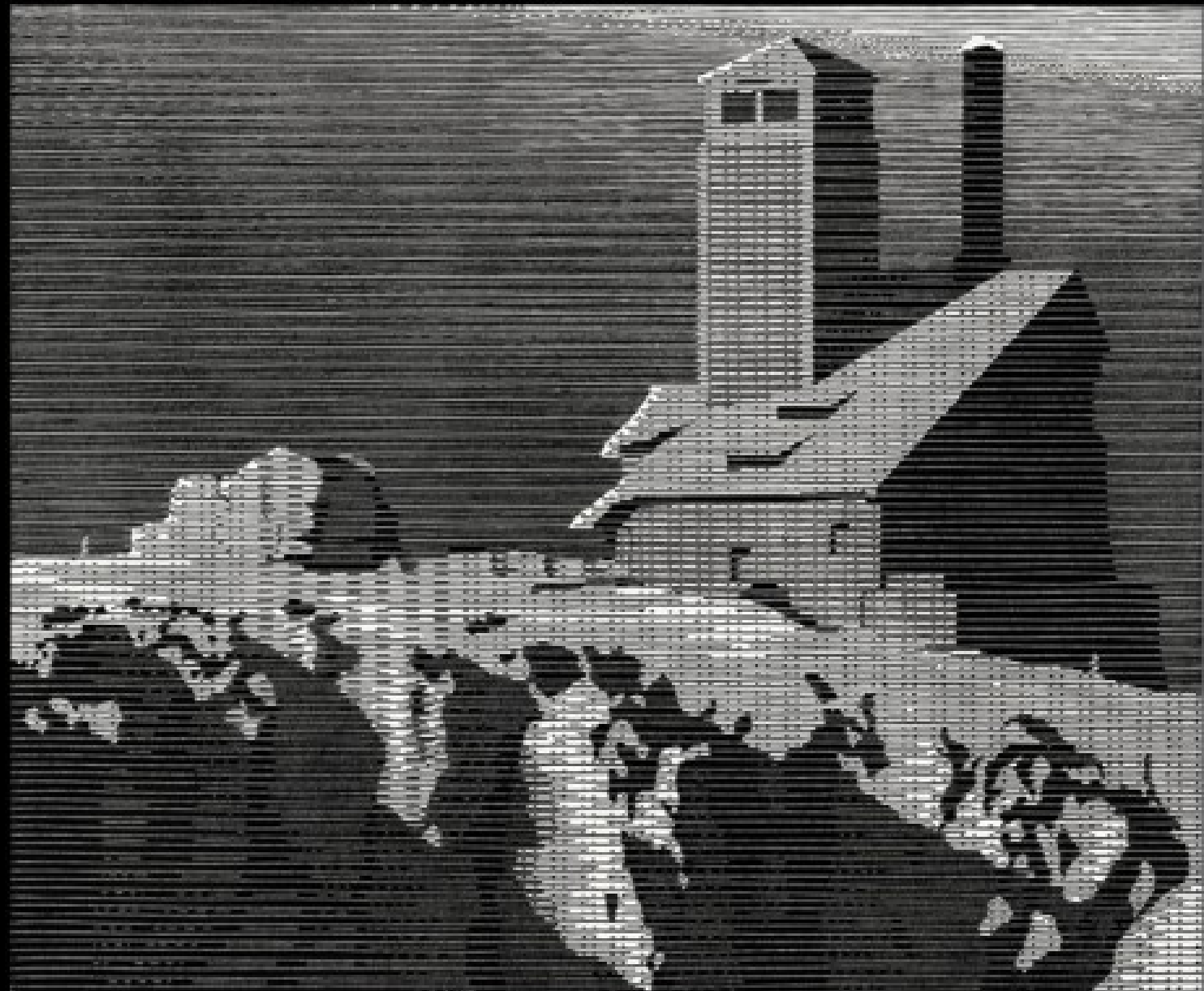
(Tate Modern)



Jindřich
Růžička

V horách č. 65

1982



© Jindřich Růžička, 1982 (V horách č. 65)

Jindřich
Růžička

Reliéf č. 250

2008

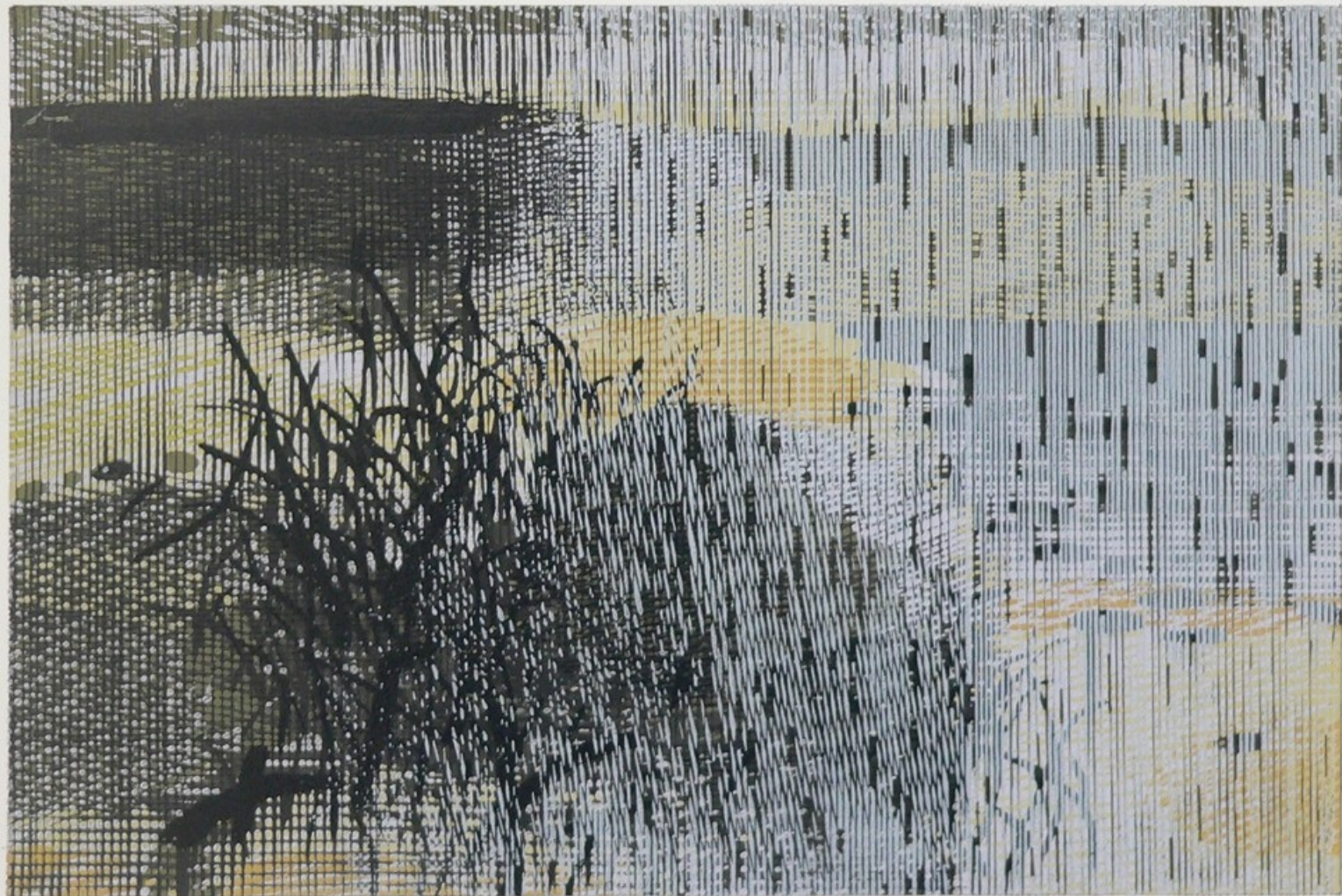


© Jindřich Růžička, 2008 (Graf. 250)

Ivo
Křen

V mlze

2014



2/10

V MLZE

IVO KRÉN 2014

Ivo
Křen

Carpe Diem



Michal Cihlář

Zahrada

1986

(11ti barevný
linoryt)



Michal Cihlář

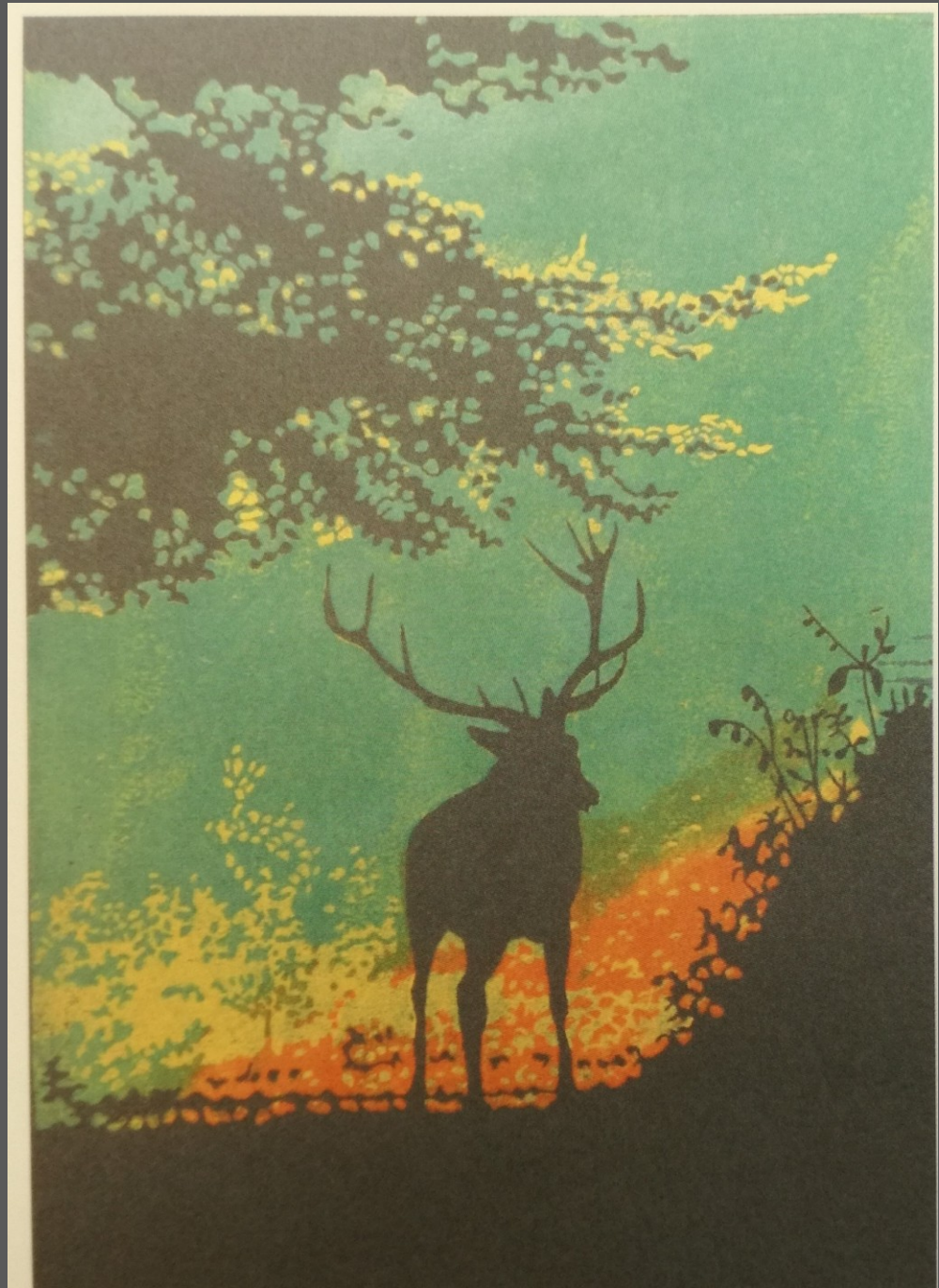
Tvorba pro
ZOO Praha



Joachim
Beruschka

Jelen

2015



Joachim
Beruschka

Svítání

2015



ZDROJE

- <https://www.thelinocut.com/lino-printing-history-and-artists>
- <http://abart-full.artarchiv.cz/osoby.php?Fvazba=dilo&IDosoby=1219>
- Dětství – Soubor grafických listů (linoryt), Deník – Reflektující každodenní život – diplomová práce - Bc. Klára Myslíková:
https://dspace5.zcu.cz/bitstream/11025/24090/1/Diplomova_prace.pdf
- Obrázek Linoleum: <https://archiwum.allegro.pl/oferta/linoleum-2mm-b2-50x70cm-grafika-linoryt-i7253921337.html>
- Obrázek Rydla: <https://www.papirnictvismichov.cz/produkt/sada-rydel-na-linoryt-abig>
- Obrázek Barvy: <http://www.vytvarnepotreby.com/barva-na-linoryt-lino-250-ml-modra-p-4347.html>
- Obrázek Barvy:
http://www.praginfo.cz/_shop/LINORYTOVe+A+LITOGRAFICKe+BARVY+NA+OLEJOVe+BaZI+130ml-MTg2Ng-147032.html
- BOUDA, C. Grafické techniky. Praha, UK, 1979
- TEREZA KEJHOVÁ. Současná grafika a její výrazové možnosti s důrazem na techniku linorytu
- Současný český linoryt – Cihlář, Kovářík, Křen, Piekar, Vičar. Východočeská galerie v Pardubicích. Pardubice. 2012
- Z lesa do lesa – Dřevořez, dřevoryt a linoryt inspirovaný Šumavou. Galerie Klatovy / Klenová. Klatovy. 2015
- DANA ELSTEROVÁ . Podoby rostlin v linorytu - Od popisnosti k výtvarnému projevu. Brno. 2016

DĚKUJEME ZA POZORNOST

Kateřina Smetanová
Aneta Havlová
Tereza Kořená

2019, MUNI