

Vyučovací formy-výuka v bloku

Vyučovací blok – základní vyučovací forma používaná na základní škole speciální při vzdělávání žáků se středně těžkou, těžkou, hlubokou mentální retardací, u žáků s PAS a kombinací postižení.

Vyučovací blok umožňuje učiteli diferencovat

- individuální přístup k jednotlivým žákům, respektování individuálních zvláštností žáků;
- délku edukačního působení na žáka;
- střídání edukačního působení učitele a potřebný čas relaxace

Vyučovací formy-výuka v bloku

Specifika výuky v bloku:

- Délka trvání edukace.
- Místo realizace edukace, jeho úprava, speciální a technické pomůcky.
- Počet žáků ve skupině, heterogenní složení žáků (fyzický věk, různá kombinace postižení).
- Individualita žáka.
- Počet edukátorů, charakteristika, participace na edukačním procesu.
- Edukační aktivity a intervence.

Vyučovací formy-výuka v bloku

Organizační uspořádání výuky:

- Individuální práce s žákem.
- Práce s malou skupinkou žáků.
- Paralelní činnost dvou edukátorů.
- Frontální edukace, společná práce s celou skupinou, třídou.

Další vyučovací formy: exkurze, vycházka, výlet.

Vyučovací blok

Časový plán činností

	čas	obsah výuky		poznámky
	7.45 - 8.15	Příchody dětí a převlékání		sebeobsluha a samostatnost
1. výukový blok	8.15 - 9.00	Ranní rituál - <i>Rozumová výchova</i>		pozdrav, přivítání, orientace v čase a prostoru, tělesné schéma
	9.00 - 9.15	Hygiena - <i>Pracovní výchova</i>		budování hygienických návyků, stimulace
	9.15 - 9.45	Stolování - <i>Pracovní výchova</i>		sebeobsluha a samostatnost
	9.45 - 10.15	Přestávka		hudba, individuální práce, volné hry, polohování
2. výukový blok	10.15 - 11.00	Pondělí	<i>Rehabilitační tělesná výchova</i>	
		Úterý	<i>Výtvarná a pracovní výchova</i>	
		Středa	<i>Hudební a pohybová výchova</i>	
		Čtvrtek	<i>Smyslová výchova</i>	
		Pátek	<i>Cvičení podle V. Sherborne</i>	
	11.00 - 11.15	Pohádka, retrospektiva denních činností		
	11.15 - 11.30	Hygiena - <i>Pracovní výchova</i>		budování hygienických návyků, stimulace
	11.30 - 12.00	Stolování - <i>Pracovní výchova</i>		sebeobsluha a samostatnost

Specifické pomůcky

- Kompenzační
- Didaktické
- Rehabilitační
- Školní nábytek
- Pomůcky denní potřeby

Specifické pomůcky podporují edukační proces na základní škole speciální, u většiny žáků nelze bez používání specifických pomůcek edukační proces uskutečňovat.

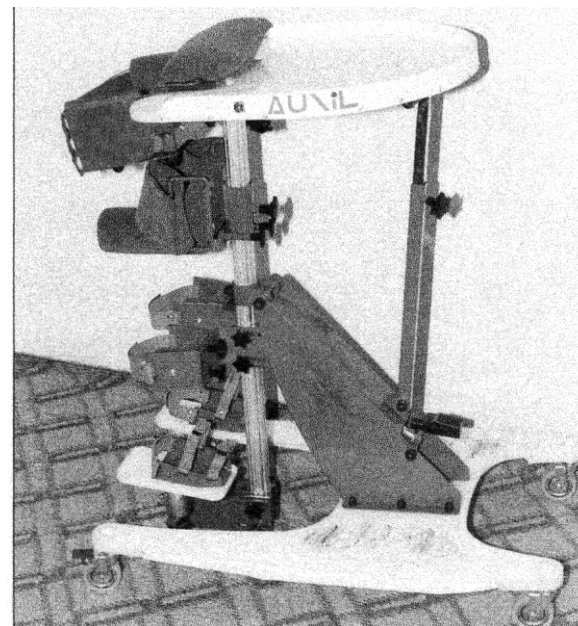
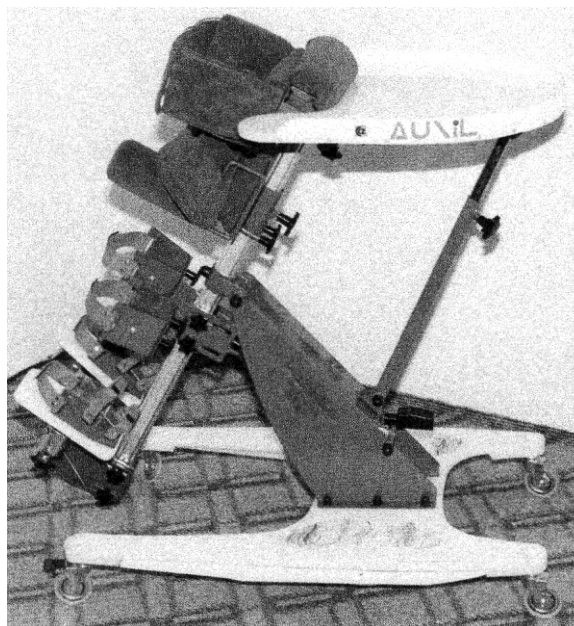
Kompenzační pomůcky

Vyrovnávají nedostatečně rozvinuté, případně částečně porušené funkce orgánů těla, využívají zachované nebo jen částečně narušené funkce.

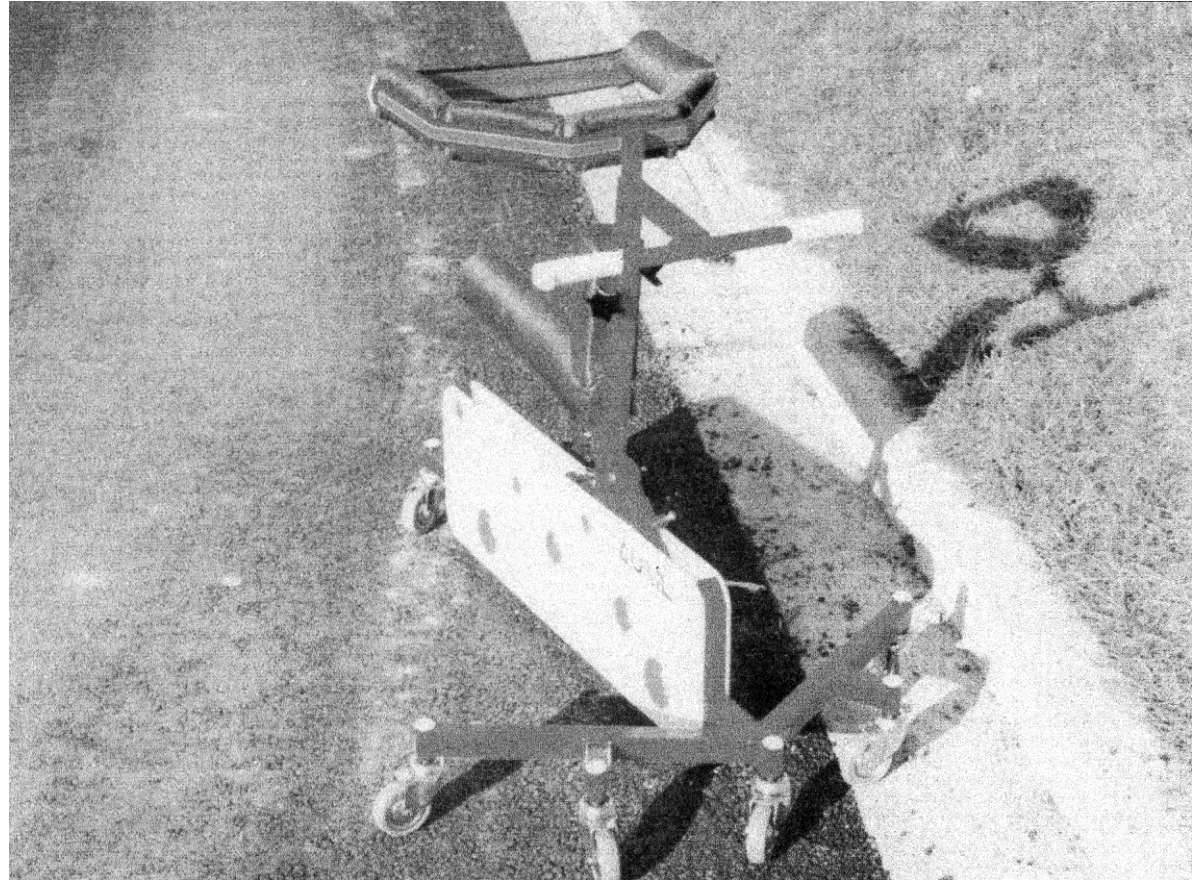
Volba kompenzační pomůcky je závislá:

- na typu a stupni postižení žáka,
- edukační situaci,
- organizační formě a organizačním uspořádáním výuky.

Příklady kompenzačních pomůcek – vertikalizační fixační stojan



Příklady kompenzačních pomůcek – dětské chodítko Pony1



Didaktické (učební) pomůcky

Klasifikace:

Dle funkce – pomůcky motivační, expoziční, fixační, klasifikační.

Podle určení – pomůcky pro děti předškolního věku, školního věku, pro studenty VŠ, pro osoby s postižením.

Dle charakteru - na pomůcky dvojrozměrné, trojrozměrné, statické, dynamické.

Členění didaktických pomůcek

A Učební pomůcky

1. Originální předměty a reálné skutečnosti (přírodniny, výtvary, výrobky, jevy a děje-chemické, biologické).
2. Zobrazení a znázornění předmětů a skutečností (modely, mapy, obrazy, fotografie, zvukové záznamy).
3. Textové pomůcky (učebnice, pracovní sešity, atlasy, doplňková literatura).
4. Pořady, programy prezentované didaktickou technikou (CD, DVD programy).
5. Speciální pomůcky (pomůcky pro TV, VV, HV atd.).

Členění didaktických pomůcek

B Technické výukové prostředky

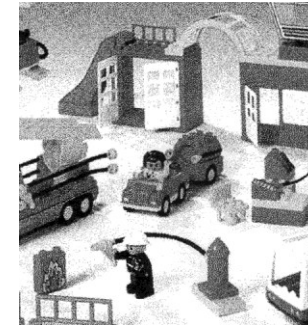
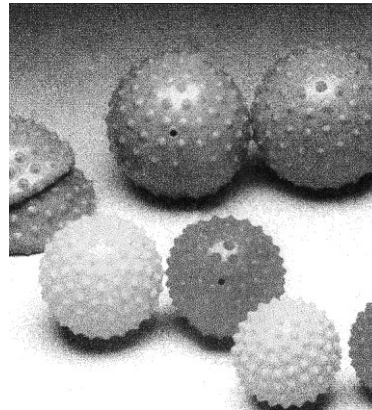
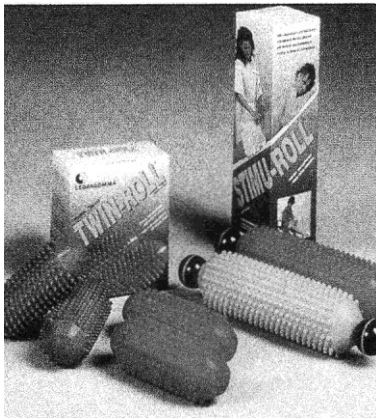
1. Auditivní technika (CD přehrávače).
2. Vizuální technika (zpětné projektory, data projektory).
3. Audiovizuální technika (DVD, počítačové multimediální systémy).
4. Technika řídicí a hodnotící (výukové počítačové systémy).

Členění didaktických pomůcek

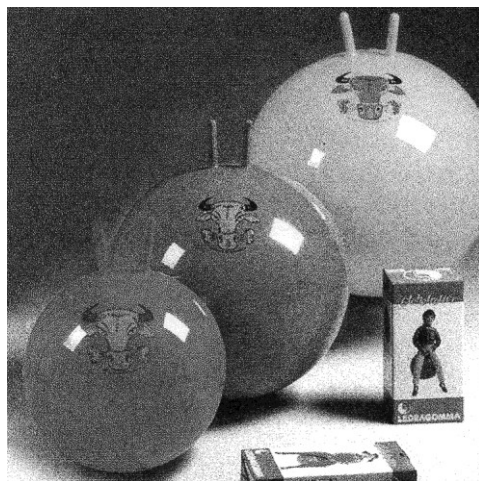
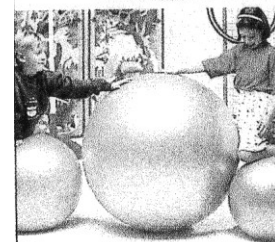
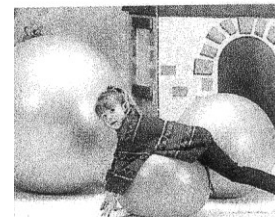
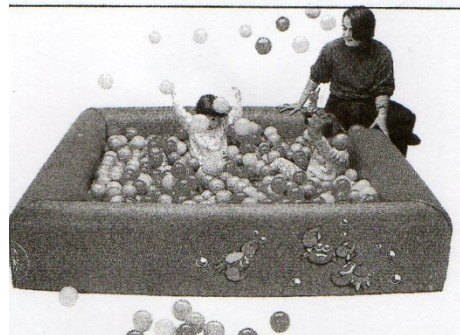
- C Organizační a reprografická technika – kopírky, počítače, počítačové sítě, databáze.
- D Výukové prostory a jejich vybavení – odborné učebny, dílny, pozemky, tělocvičny, terapeutické místnosti, snoezelen.
- E Vybavení učitele a žáka – psací potřeby, pracovní úbor, notebooky.

Rehabilitační pomůcky

Mají funkci nápravnou, upravují orgánové poškození, obnovují úplně nebo částečně jeho funkci (skládačky, rehabilitační míčky a válečky)



Rehabilitační pomůcky-molitanové kostky, suchý bazén, polohovací a skákací balóny



Školní nábytek

Musí odpovídat fyzickému věku, typu postižení, stupni postižení (dodržení ergonomie).

Specifické vybavení dle potřeb žáků – upravovat neustále během školního roku, dle zvolených činností, edukační a další prostory školy mají vyvolávat v žácích pocit bezpečí, všechny předměty musí splňovat bezpečnostní předpisy.

Pomůcky denní potřeby

Předměty používané při stolování, oblékání, osobní hygieně v rámci edukačního procesu.