

## ÚZEMNĚ SPRÁVNÍ VÝVOJ ČESKÉHO STÁTU

Vlivy na formování hranic a regionů: **Geografické podmínky, mocenské zájmy.**

Konstituování správního systému v regionech = kladný podíl na hospodářský, kulturní či dopravní rozvoj regionů.

Územní správa – ne pouze politická, ale HG studuje též vrchnostenskou správu, církevní správu, soudnictví, berně a další finanční záležitosti.

### STŘEDOVĚK – ÚDĚLY

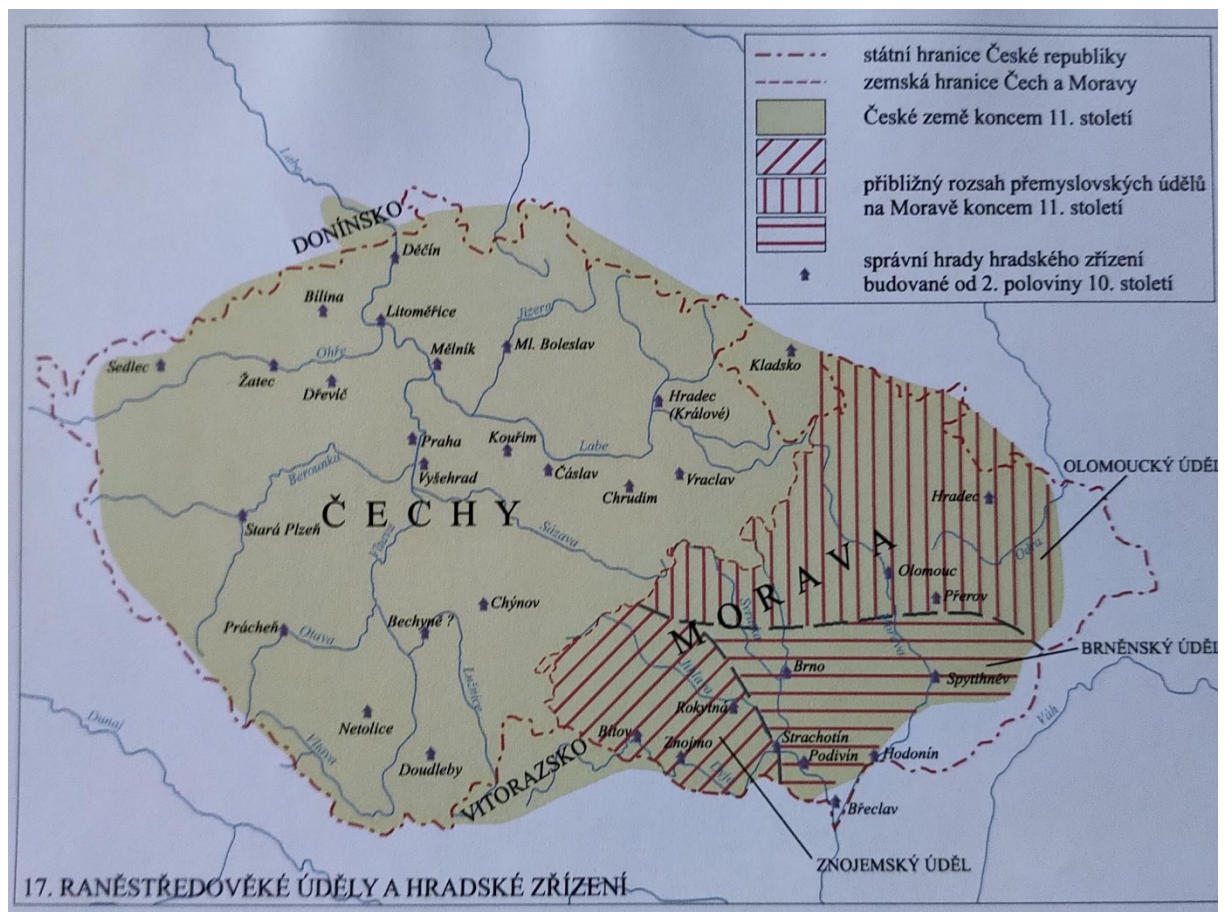
- Země rozdělena na menší celky – spravovali je členové panovnického rodu
- 10. st. – má úděl Boleslav I. ve St. Boleslavi, Boleslav III. v Žatci, poč. 11. st. Jaromír a Oldřich Kouřimsko

MORAVA –nejdříve 1 úděl za Oldřicha, ale už koncem 11. st. 3 úděly – OLOMOUC, BRNO, ZNOJMO.

Moravské úděly se vyznačovaly větší stabilitou než české.

Koncem 12. st. – 1197 – zánik údělů na Moravě, poč. 13. století i v Čechách.

MORAVA – jednoduše, v Čechách – vymření Děpolticů – poslední vedlejší větve Přemyslovců (1223) a korunovace tzv. mladších králů (Václav I. 1228)



## HRADSKÁ SOUSTAVA

- Existovala zároveň s úděly
- Hrady plnily správní, berní, soudní funkci v regionech.
- Správní hrady + hradecký okruh
- Tento systém se rozpadl za Přemysla Otakara II. a koncem 14. a v 15. st. Tuto funkci převzaly KRAJE. Nejdříve „berní kraje“, později byly polyfunkční.

## ČECHY 15. století

12 krajů: Bechyňský, Boleslavský, Čáslavský, Hradecký, Chrudimský, Kouřimský, Litoměřický, Plzeňský, Prácheňský, Rakovnický, Slánský, Žatecký

Za Jiřího z Poděbrad další dva kraje navíc:

Z Rakovnického se vydělil Podbrdský, z Bechyňského Vltavský

Mimo kraje – zvláštní postavení PRAHA

Výjimečné právní postavení dle lenního práva tzv. VNĚJŠÍ KRAJE - KLdsko, Trutnovsko, Chebsko, Loketsko

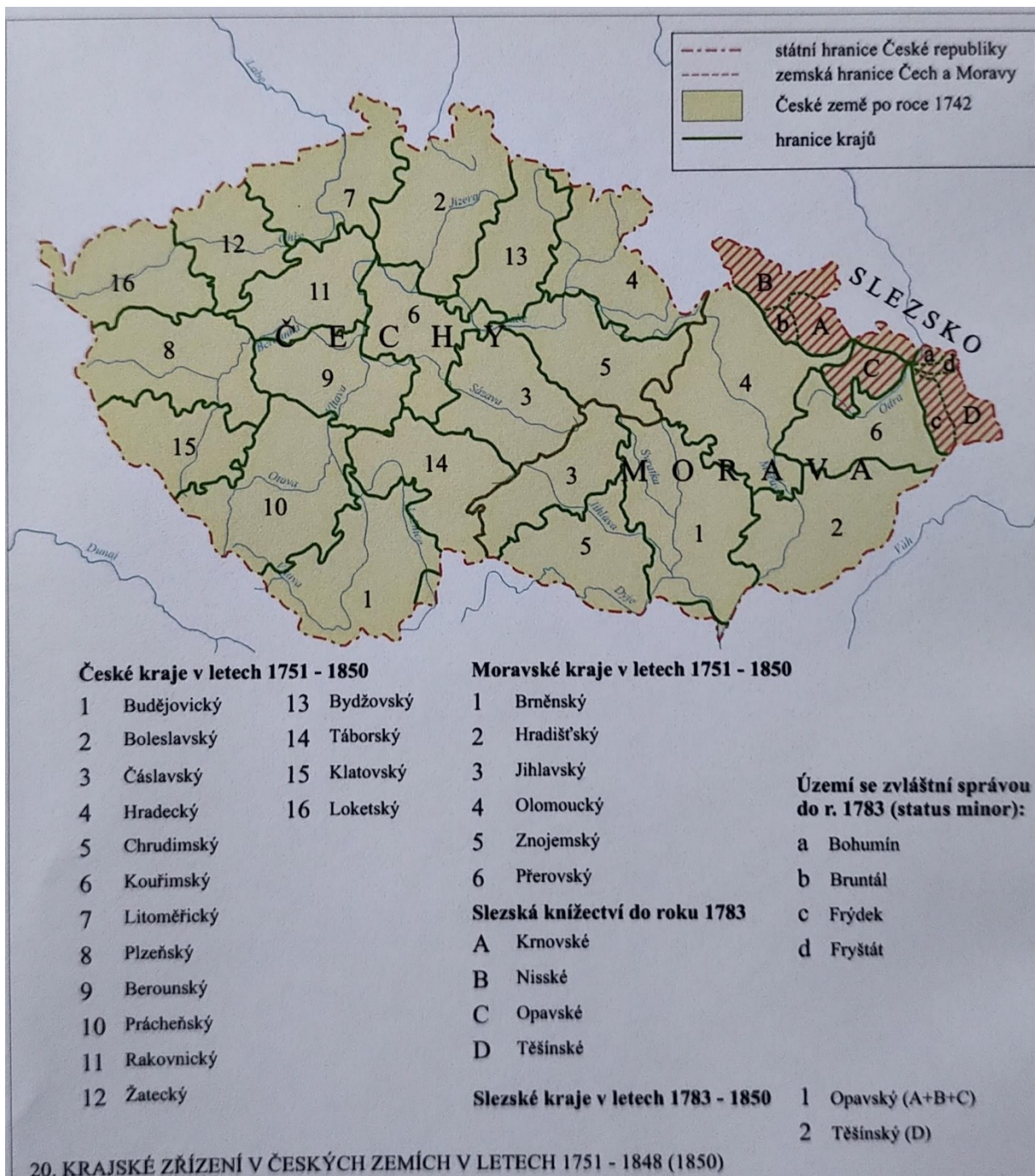


## Reforma 1714 – redukce – 12 krajů

Vltavský a Podbrdský splynuly v Berounský, Slánský se stal součástí Rakovnického

## Změna v roce 1751 – 16 krajů

Rozdělení největších čtyř na dva – týkalo se to Žateckého, Plzeňského, Bechyňského a Hradeckého.



## Na Moravě odlišný vývoj

Kraje se zde formovaly až v souvislosti s Turky

1529 – 4 kraje – obranné jednotky – Brněnský, Olomoucký, Hradištský, Novojičinský

Ještě v 16. století místo Novojičinského – Jihlavský a Znojemský

## Další impuls – rok 1848 – konec poddanství – roboty

Od roku 1850 – 7 krajů: Budějovický, Českolipský, Chebský, Jičínský, Pardubický, Plzeňský, Pražský,

Ty se dále dělily na politické okresy,

**Ale už v roce 1853** – 13 krajů, Praha stále samostatná.

**MORAVA – 1850** – 2 kraje – Brno, Olomouc, dále politické okresy,

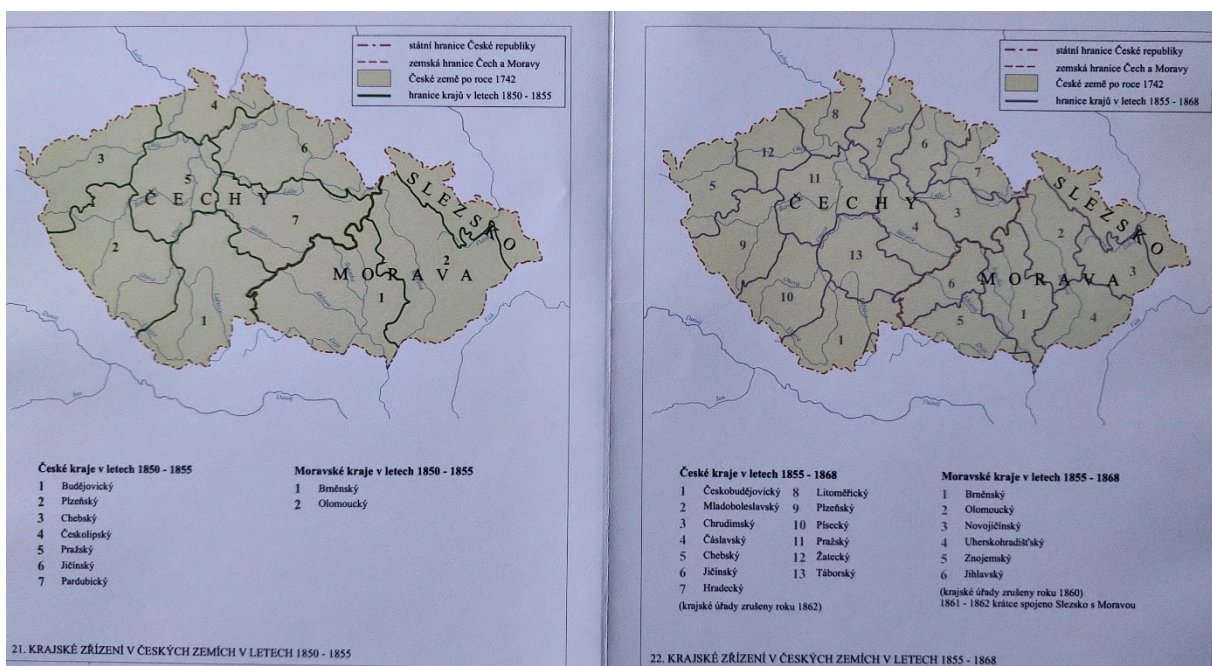
**Od roku 1855-68** – navíc Znojmo, Jihlava, Uherské Hradiště, Nový Jičín

**SLEZSKO** – vývoj do roku 1742, pak už jen České či Rakouské Slezsko.

4 knížectví: Niské, Opavské, Krnovské, Těšínské

Kraje až roku 1783 – Opavský a Těšínský

1850 – jeden kraj, dělený na politické okresy.



## 1860 – MORAVA + SLEZSKO

1862 – ČECHY – zrušení krajských úřadů, postupně zanikly zcela, ale zůstaly politické okresy – jejich počet se zvyšoval – 1850 jich bylo 76, 1907 – 98!!

## PRVNÍ REPUBLIKA

1920 – 28 = země, zemské uspořádání – 4 celky, dále politické okresy, na Slovensku a Podkarpatské Rusi – Župy

1927 přijat zákon o organizaci politické správy

ZEMĚ ČESKÁ – 103 okresů

-ZEMĚ MORAVSKO-SLEZSKÁ – 45 okresů

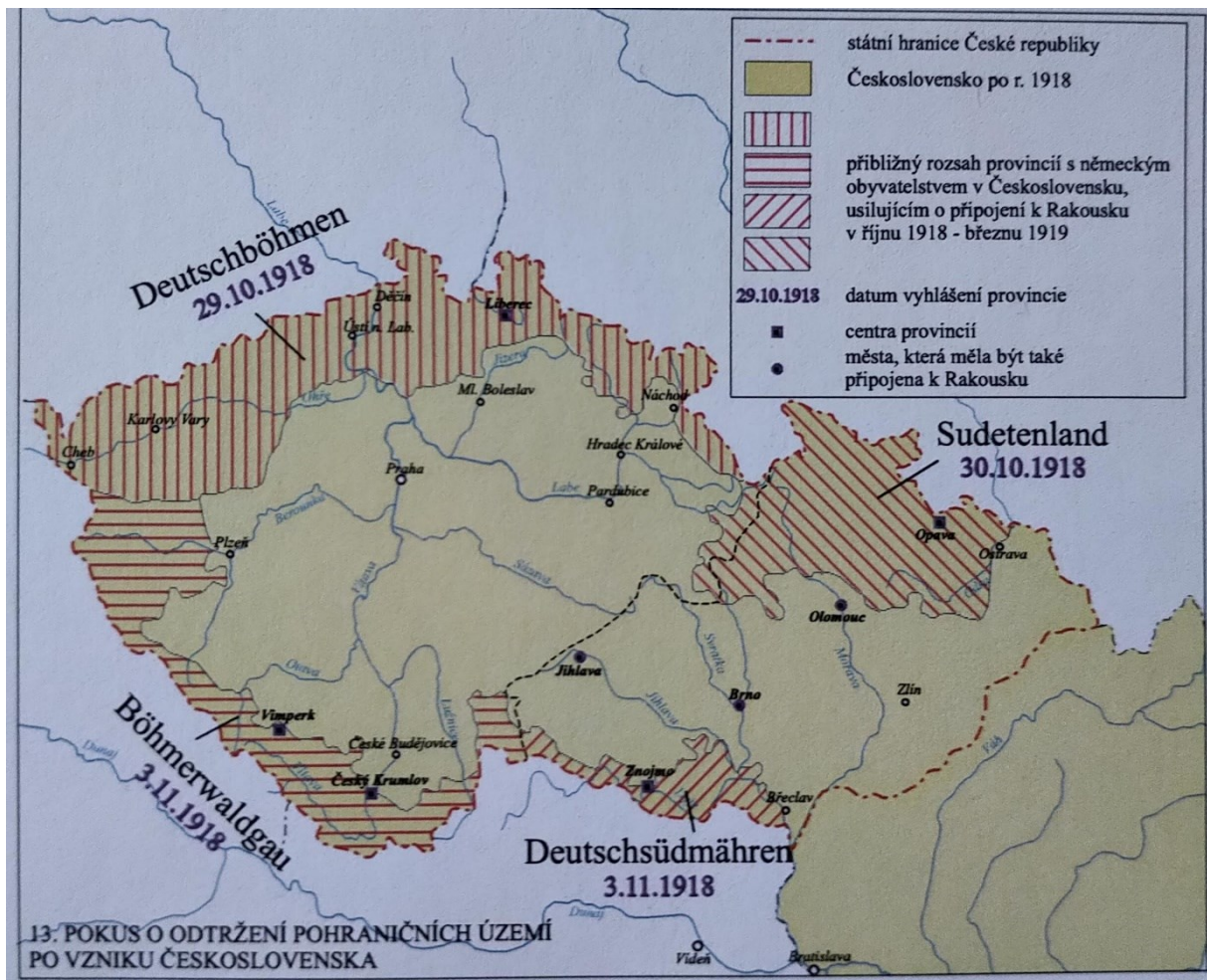
- SLOVENSKÁ KRAJINA – 79 okresů

- PODKARPATSKÁ RUS – 12 okresů



## 2. republika a PROTEKTORÁT

- Zásadní změny po roce 1938 a následně 15.3.1939
- Odstoupená území přešla pod správu III. říše
- Okrajové oblasti – JIŽNÍ ČECHY, MORAVA, HLUČÍNSKO – přešly k sousedním správním celkům – župám (Oberdonau, Niederdonau, Oberschlesien), ostatní odstoupené oblasti – REICHSGAU, SUDETENLAND – říšská sudetská župa, dělená dále na městské a venkovské okresy.



- Protektorátní území – původní politické okresy, v průběhu 1 roku vznikly vyšší celky, tzv. Oberlandráty – přímo pod říšským protektorem (1-6 polit.okresů)
- Za Heydricha – 7 oberlandrátů, pak 6 (1944)



## Po 2. světové válce

Návrat ke stavu 29. září 1938, ale bez Podkarpatské Rusi

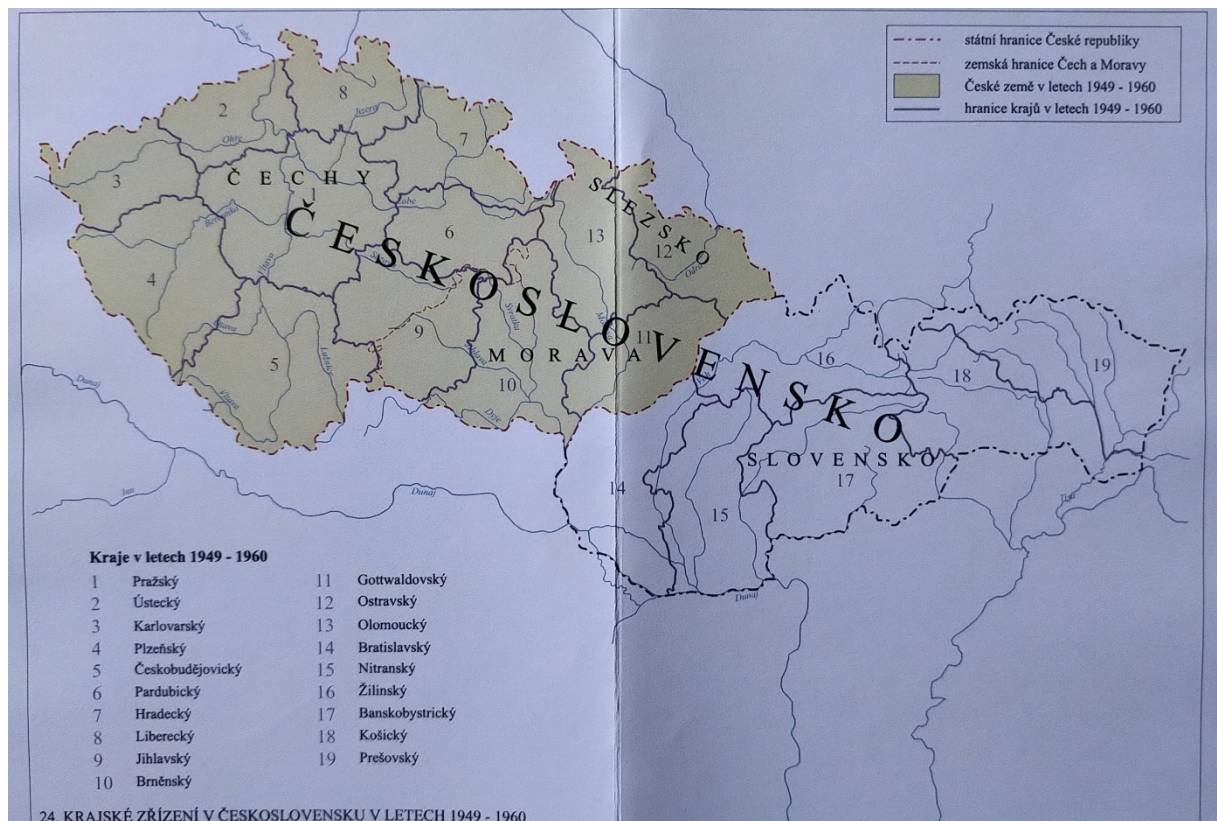
Správní dělení vycházelo z dekretu prezidenta republiky

27.10.1945

3 země:

ČESKÁ, MORAVSKO-SLEZSKÁ, SLOVENSKÁ KRAJINA

1949 – zákon o krajském zřízení: 19 krajů, dělených na okresy

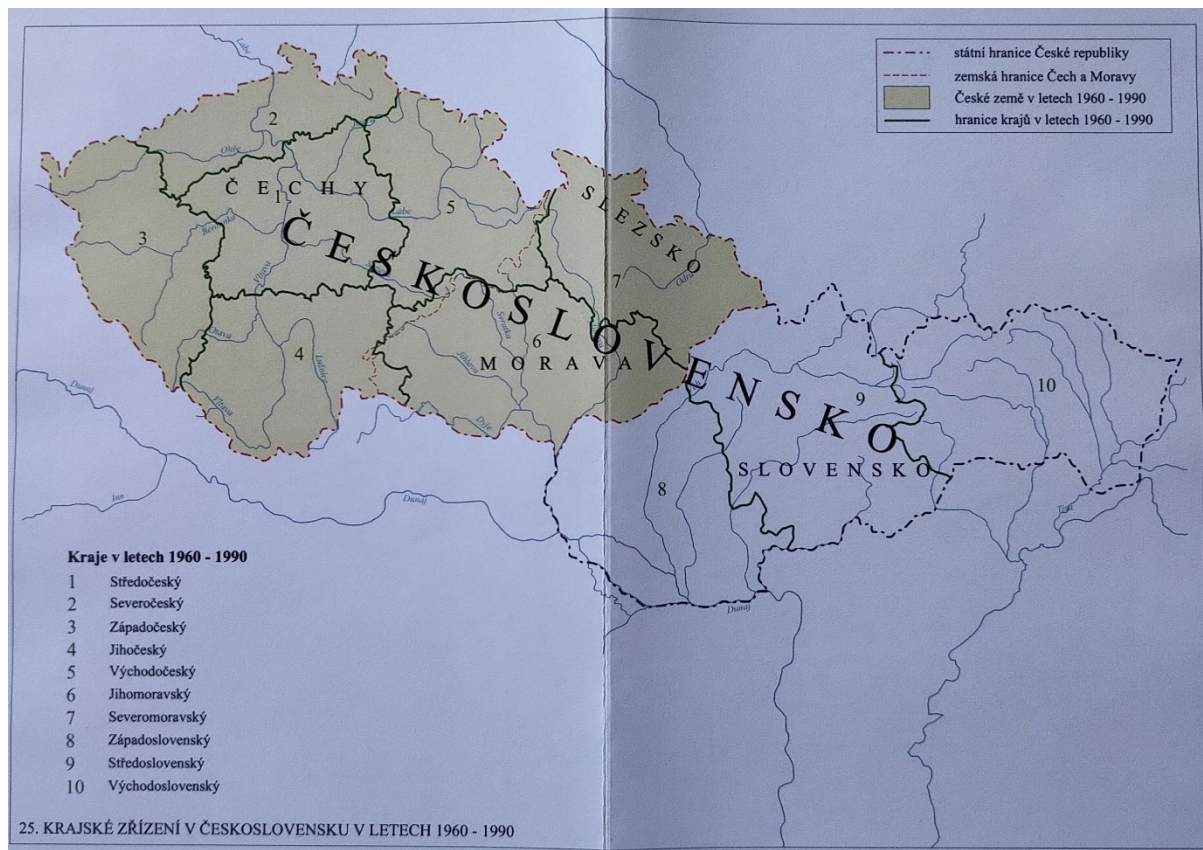


## 1960

Nově 10 krajů (7 v Čechách = 75 okresů)

## 1968

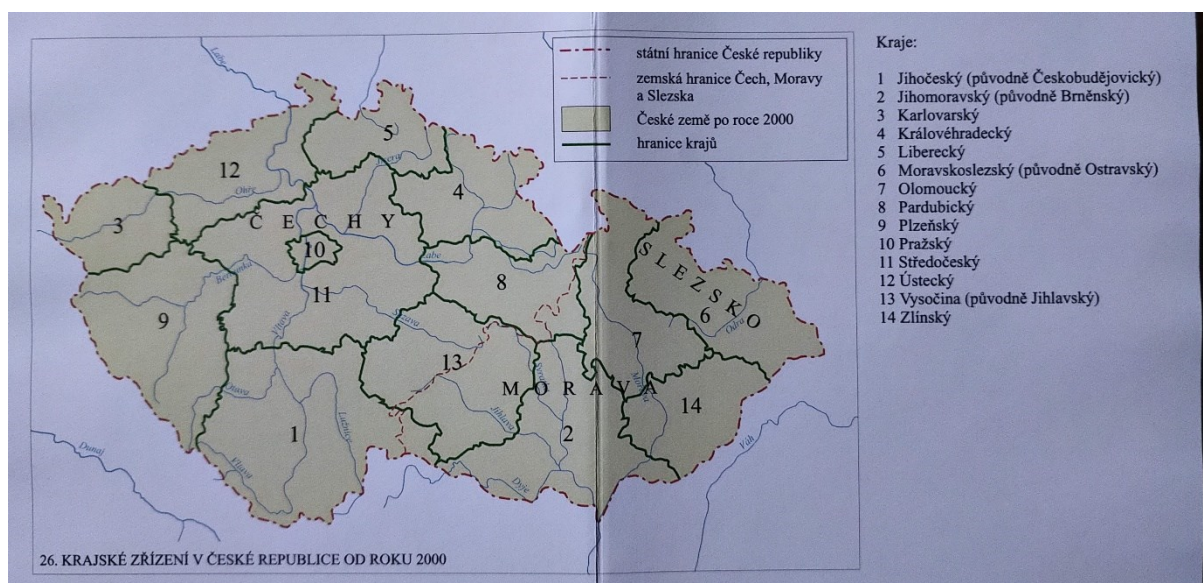
Zákon o federalizaci, ale počet krajů nezměněn



## ČR 1993-95 = 75 okresů

## Od 1.1.2000 – dnešní stav

Vyšší územně správní celky



Ústavní zákon o 14 nových krajích (dnešní Jihomoravský se první rok jmenoval Brněnský).



