

UMĚNÍ (BÝT) VENKU

ZVLÁDNETE TO VŠICHNI
A Z DOSTUPNÝCH MATERIÁLŮ!
KAŽDOU STŘEDU VÁM PŘINESEME
JEDNU VÝZVU, KTERÁ VÁS BUDE
MOTIVOVAT K TVŮRČÍ PRÁCI.
SVOU TVORBU MŮŽETE SDÍLET
POD #UMENIBYTVENKU
NEBO JI POSÍLEJTE NA
TISK@NGPRAGUE.CZ.

AUTORKY VÝZVY

IDA MURÁŇOVÁ, BARBORA ŠKALOUDOVÁ

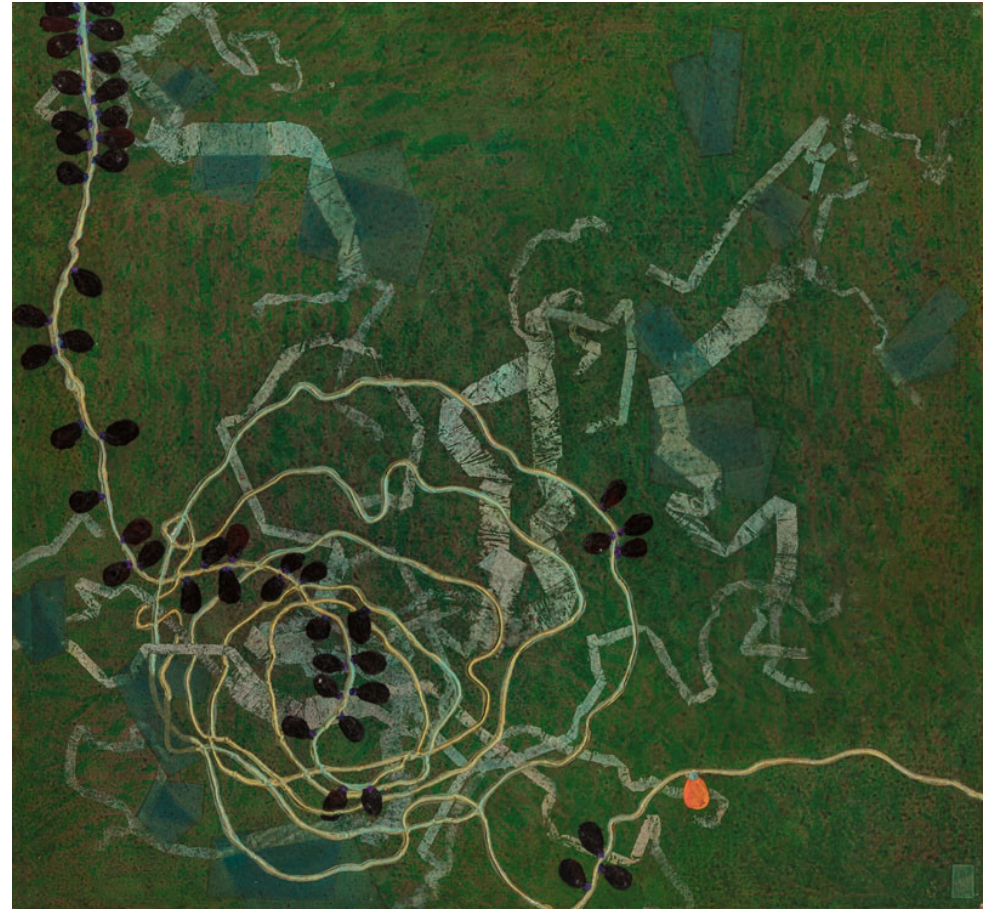
INGERS

PO TŮŘE VE STRUKTUŘE

NG P



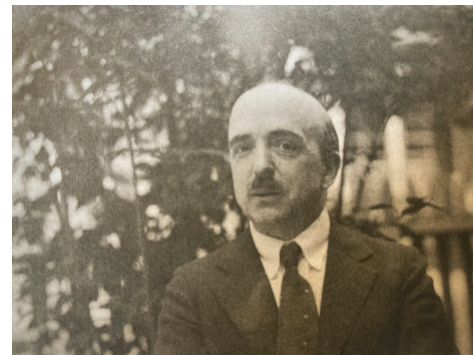
Vojtěch Preissig, Strom,
1937, Národní galerie
Praha



Vojtěch Preissig, Kompozice s nitěmi a stuhami, 1936,
Národní galerie Praha

PO TÚŘE VE STRUKTUŘE

Co se na podzim projít po louce? Odkvetlé či zetlelé rostliny vypadají zdálky trochu šedě. Když se k nim ale přiblížíme, zjistíme, že jsou velmi pozoruhodné svými tvary. Opadané části rostlin či jejich semínka využíval pro své grafiky, malby a koláže například umělec Vojtěch Preissig. Lepil je i přímo do svých obrazů. Odhalil tak struktury, které je možné vrstvit a vytvářet z nich zajímavé kompozice a kombinace.



Vojtěch Preissig, Autoportrét,
kolem roku 1925,
soukromá sbírka

NG F



Nasbírejte si zajímavé rostliny s sebou.



Při slunečném počasí přidržte rostliny proti zdi či papíru a pozorujte jejich stíny. Zvládnete to ale i doma s baterkou či lampičkou.

JAK NA TO?

Projděte se po louce, lesem či parkem a zaměřte se na opadané a zkroucené rostliny nebo jejich torza – neúplné a odhalené tvary. Pozorujte je zblízka a hledejte ty nezajímavější.



Vzniklé stínohry můžete vyfotit.

NG F



Veźměte si většší nádobu s vodou a umístěte do ní rostliny. Voda bude působit jako lupa a zvětší vám detaily rostlin.



Prosvitte sklenici s vodou. Využijte paprsky podzimního slunce, nebo umělé světlo z baterky, lampičky nebo mobilu. Sledujte stíny a odlesky na zdi či papíře. Vaše experimenty foťte.



Na sklenici si přiložte papír a obkreslujte jednotlivé tvary. Papír různě otáčejte a překrývejte kresby přes sebe.

CO POTŘEBUJETE?

- rostliny z podzimního parku nebo louky
- nádobu s vodou
- zdroj světla (slunce nebo baterku, mobil)
- tužku
- papír
- fotoaparát (mobil)