

# Střední Evropa

## Téma: revitalizace průmyslových regionů

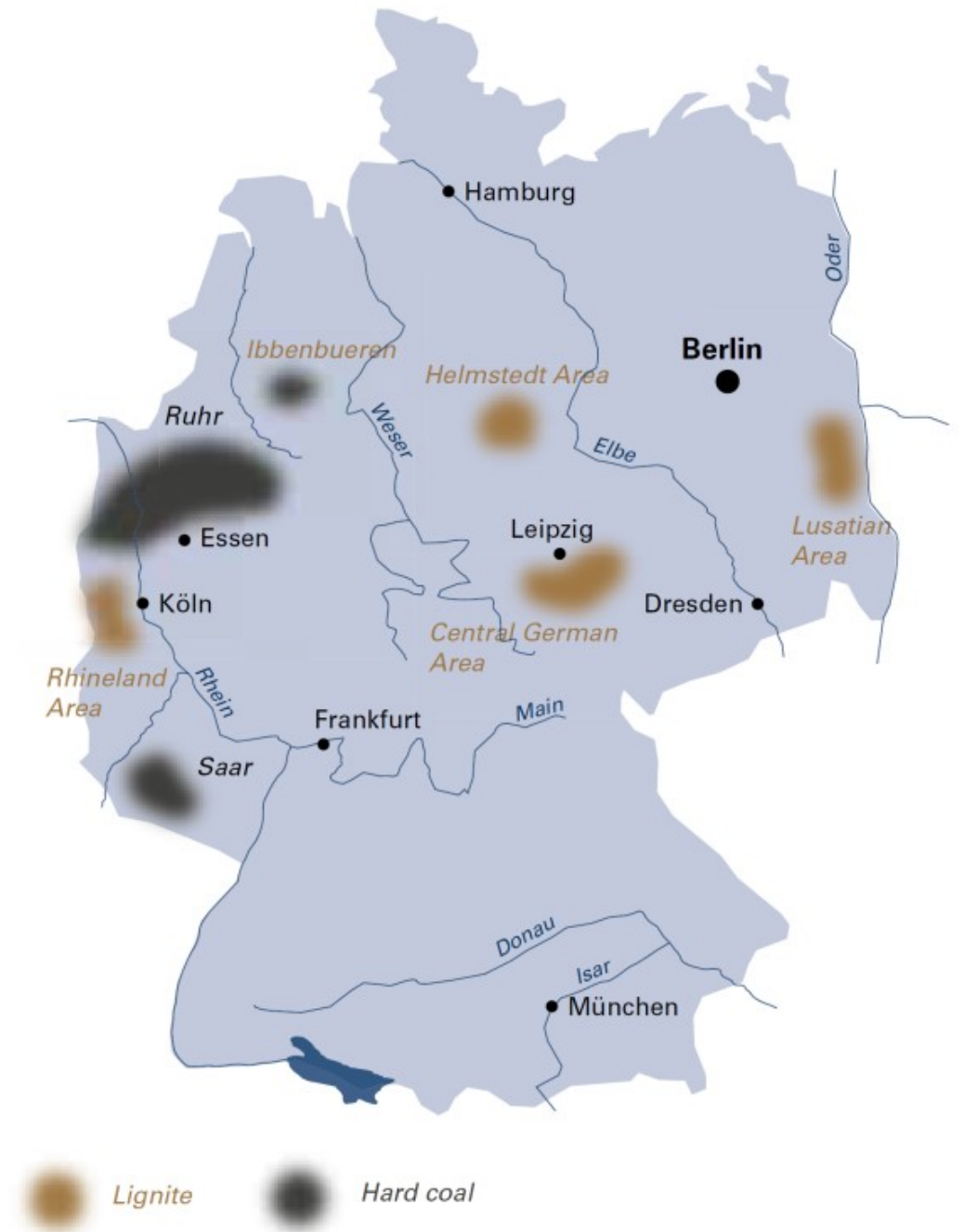
Modelový stát: Německo

Případová studie: Porúří

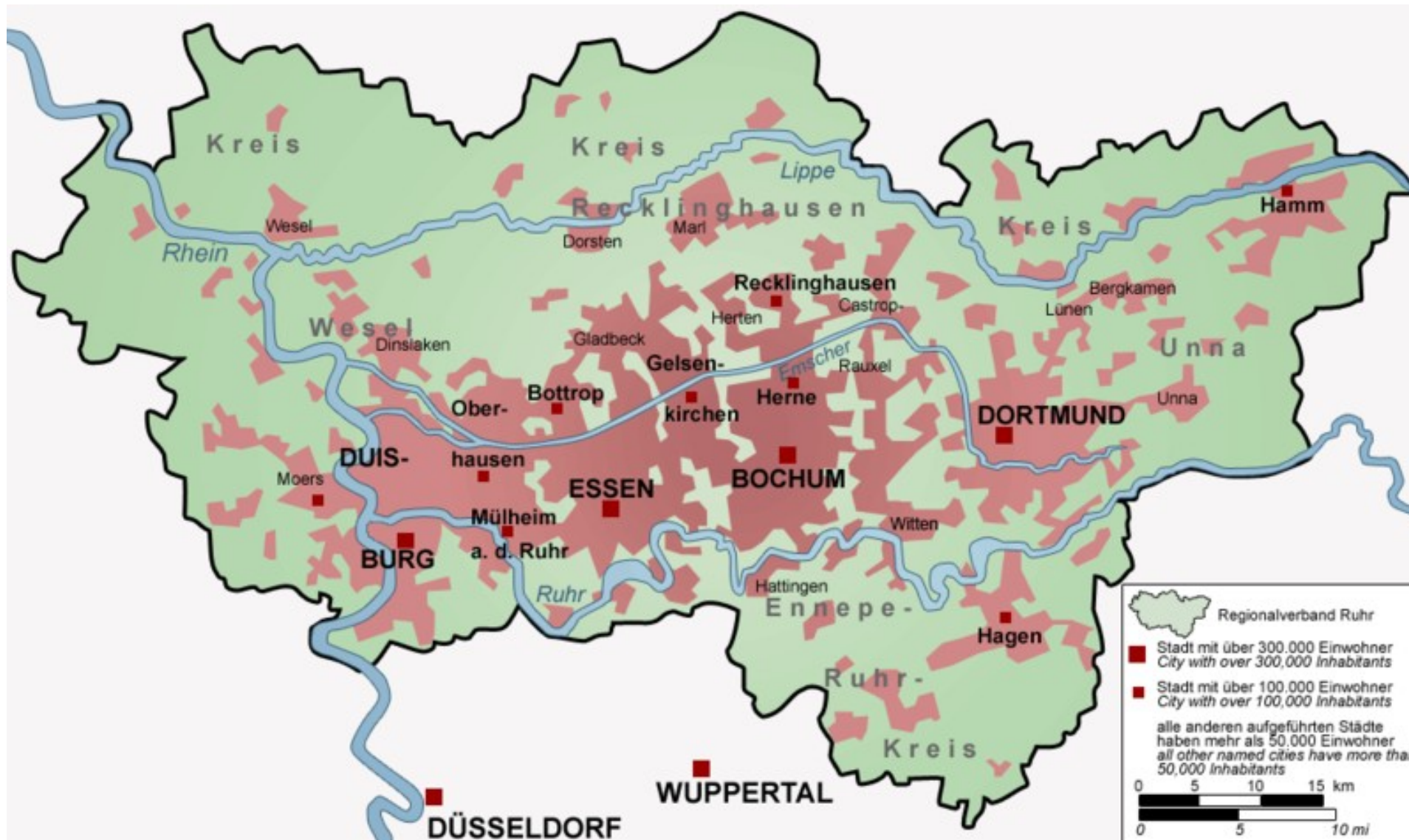
# Porúří (Ruhrgebiet): konurbace



# Zásoby uhlí v Německu



# Porúří (Ruhrgebiet)







# DORTMUND EINFACH GUT

METROPOLE  
**RUHR**  
STADT DER STÄDTE

# Duisburg





# Essen

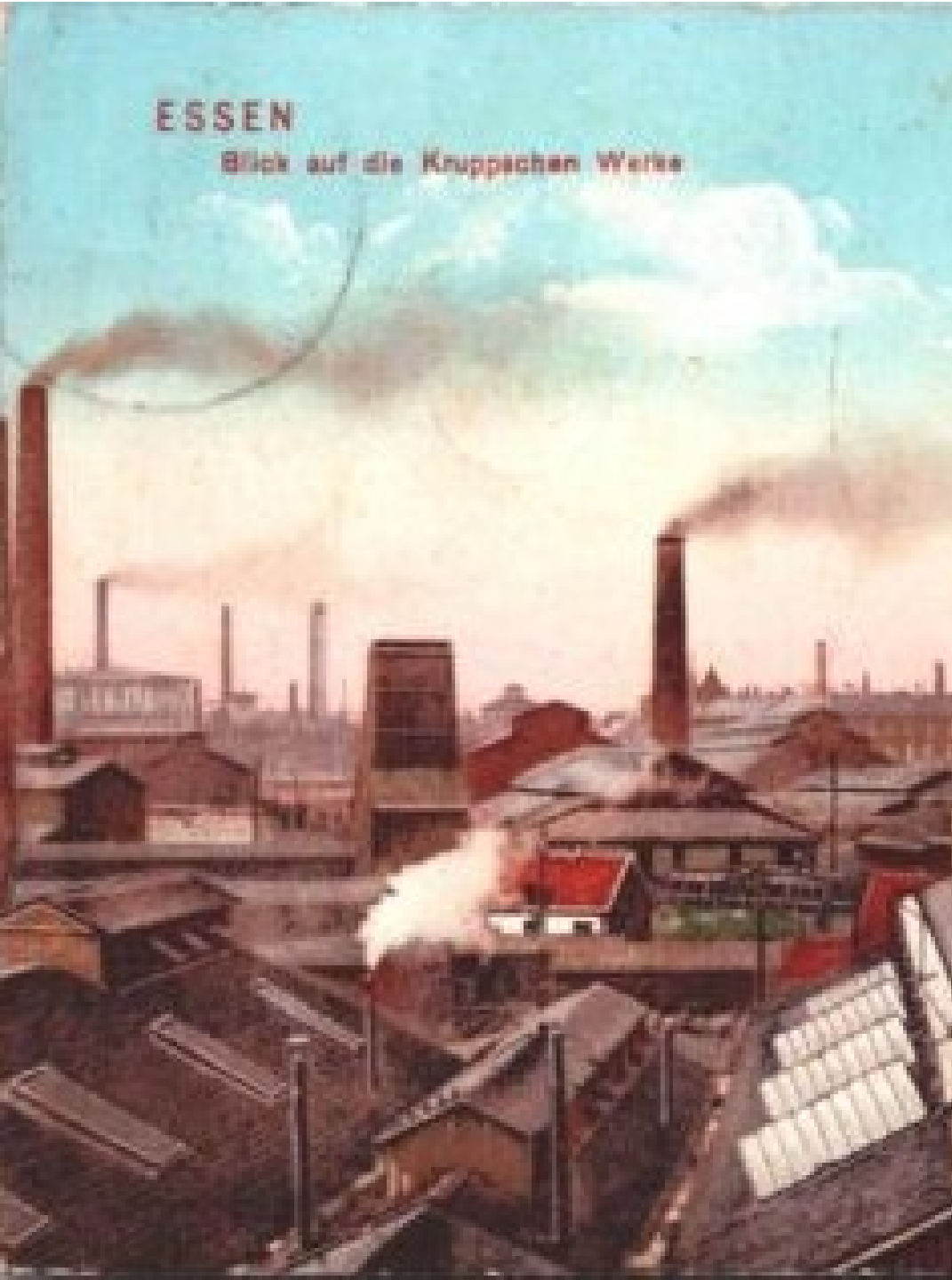


Essen was singled out for its exemplary practices in protecting and enhancing nature and biodiversity, as well as for its efforts to reduce water consumption. This city also participates in a variety of networks and initiatives to reduce greenhouse gas emissions and to improve the city's resilience in the face of climate change.



ESSEN

Blick auf die Kruppischen Werke

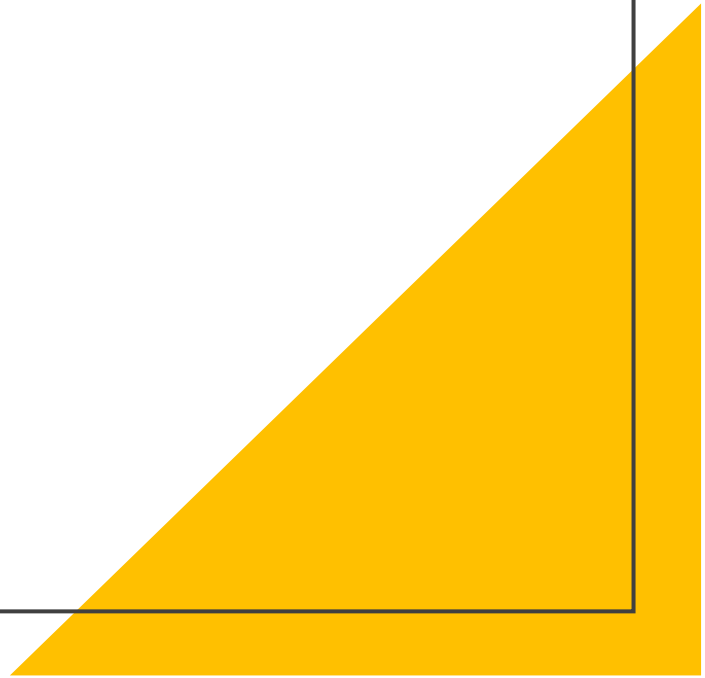


Essen  
KRUPP  
cca 1890



# Učební úlohy

- Čím se živili obyvatelé malých měst a vesnic v povodí řeky Ruhr do 1. poloviny 19. století?
- Jak se region změnil po objevení ložisek černého uhlí?

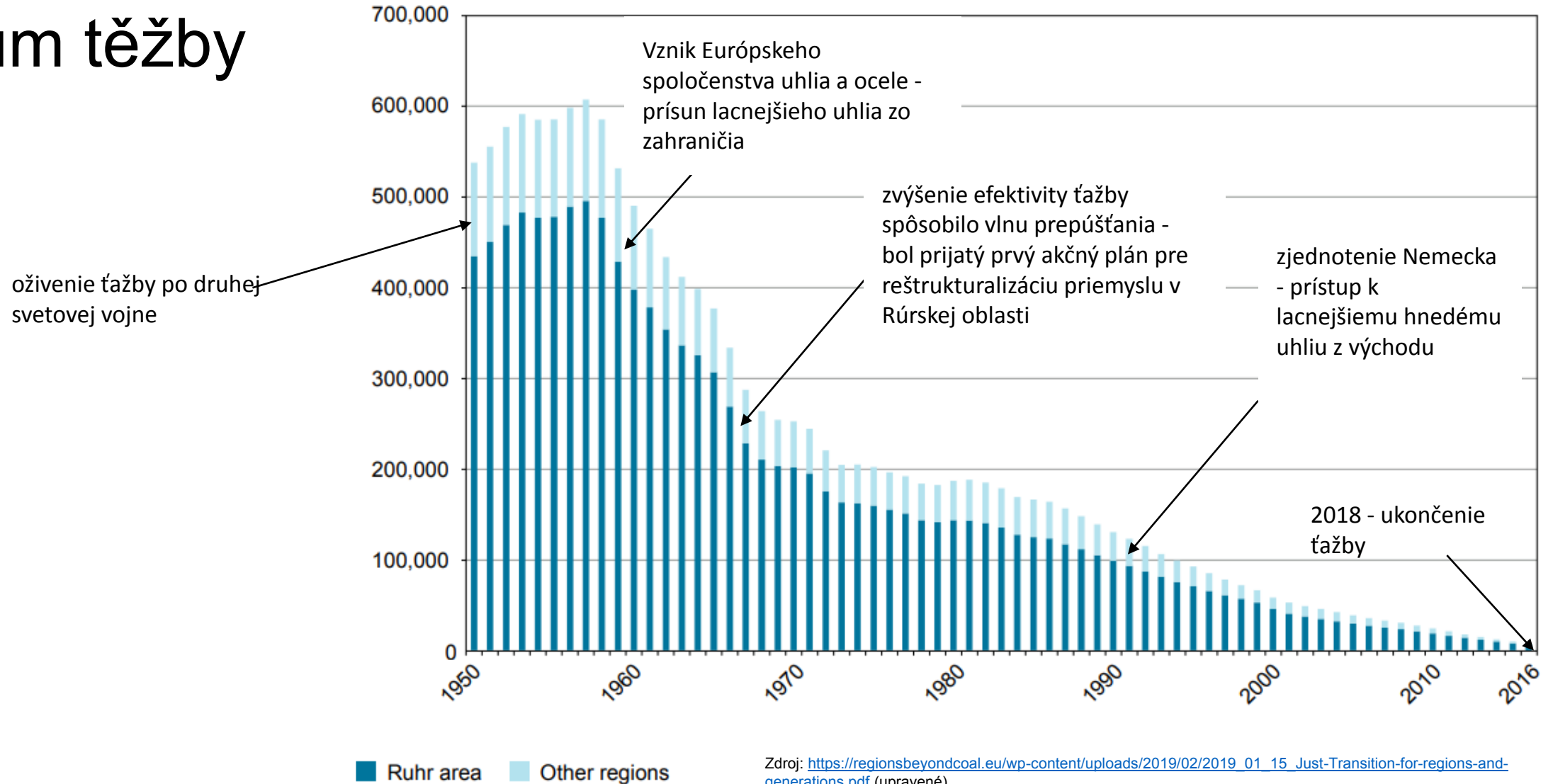


# 19.-20.stol

- 1850: 12 000 horníků vytěžilo 1.5 mil. tun uhlí
- 1910: 400 000 horníků vytěžilo 110 mil. tun uhlí

# Útlum ťažby

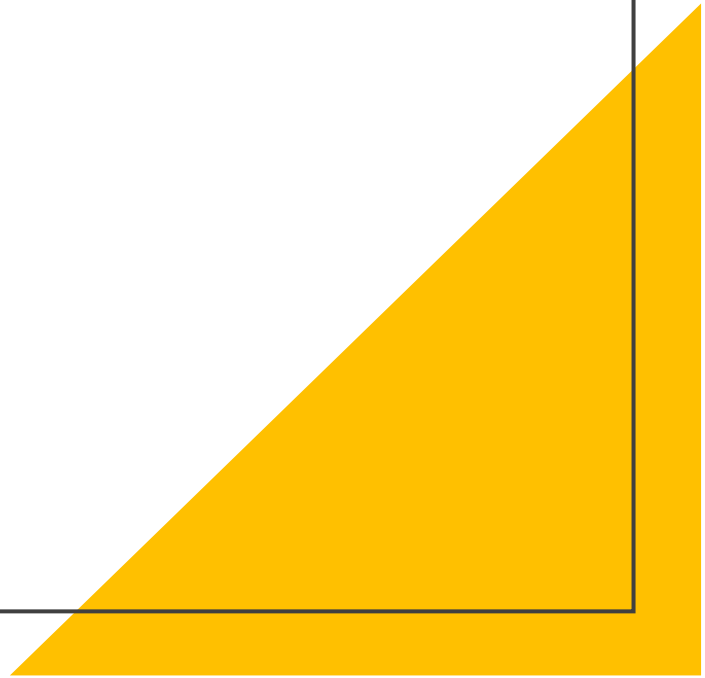
Vývoj počtu zamestnancov zamestnaných ťažbou uhlia 1950-2016





# Učební úlohy

- Jak se region změnil po útlumu těžby uhlí? (80. l. 20. stol.)
- Navrhněte opatření, která by zmírnila negativní dopady útlumu těžby uhlí.



# Úspešná transformácia

- v rokoch 1950-2018 zaniklo viac ako **800 000 pracovných miest** spojených s ťažbou uhlia a spracovaním ocele
- v 60. rokoch žiadna univerzita - v roku 2000 viac ako 250 000 študentov a 100 000 ľudí zamestnaných vo výskume
- 3 piliere transformácie:
  - veda a výskum zameraná predovšetkým na zelené technológie
  - turistický ruch
  - výstavba infraštruktúry

# Premena priemyselných pustatín na kultúrne oázy

Pozri si video a odpovedz na otázky:

1. Akým spôsobom sa využívajú opustené priemyselné budovy?
2. Ako hodnotia priestor návštevníci?
3. Kde vidia návštevníci prepojenie medzi minulou a súčasnou kultúrou?
4. Aký máte z miesta vo videu pocit?







Landschaftspark Duisburg-Nord





Landschaftspark Duisburg-Nord





„Zeche Zollverein“ v Essenu – od roku 2001 zapsán na seznam Světového dědictví UNESCO



# Důl Zollverein v Essenu ve 20. a 21. století

© Róbert Križan

Porovnejte obrázky. Jak se areál na fotografiích změnil?

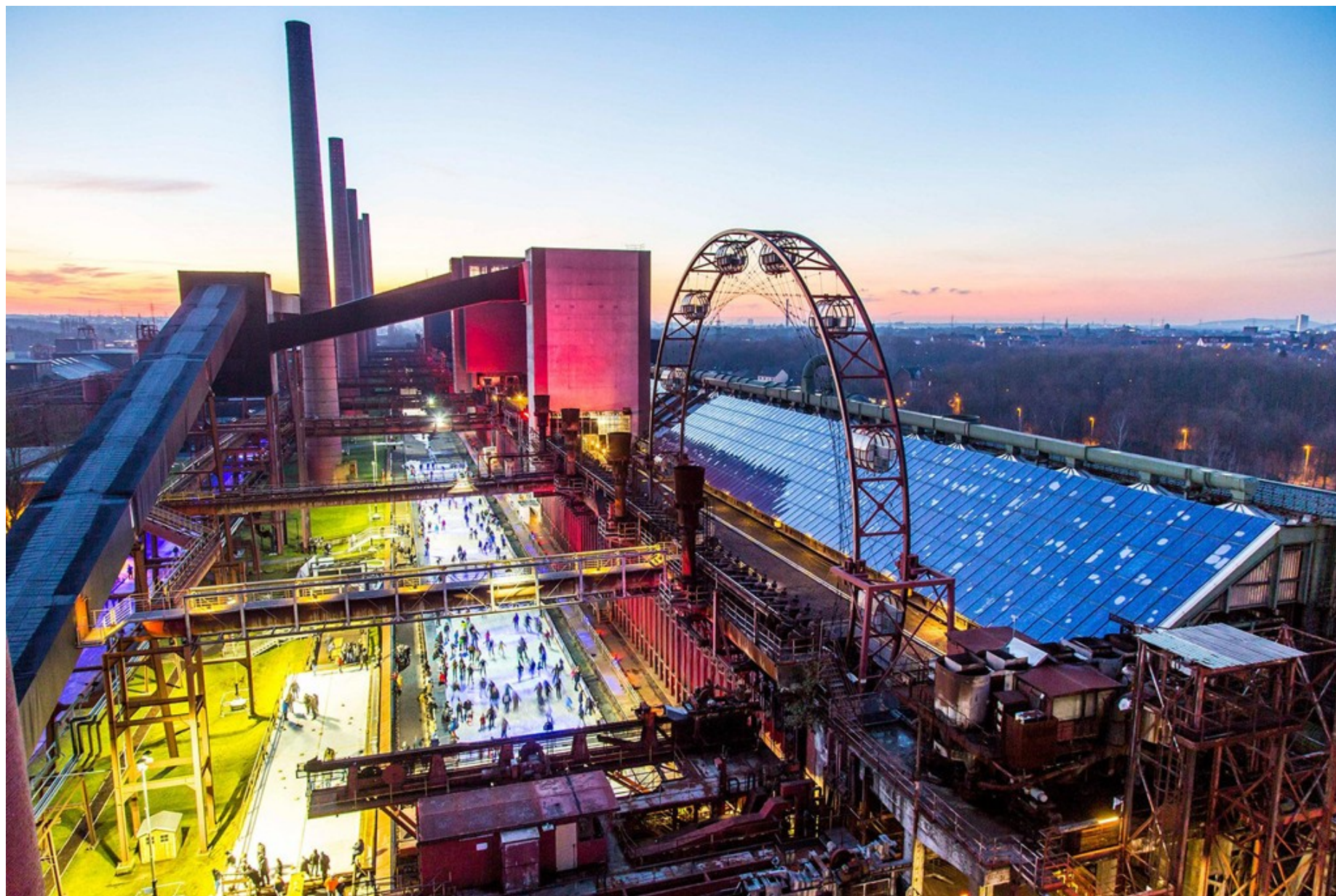


Zdroj: [https://images.adsttc.com/media/images/5b3a/2967/f197/cc68/9700/0209/slideshow/Copyri ght\\_Archiv\\_Zeche\\_Zollverein\\_eV\\_Aerial\\_View\\_shaft\\_XII.jpg?1530538331](https://images.adsttc.com/media/images/5b3a/2967/f197/cc68/9700/0209/slideshow/Copyri ght_Archiv_Zeche_Zollverein_eV_Aerial_View_shaft_XII.jpg?1530538331)

Zdroj: [https://www.pact-zollverein.de/files/styles/1340w\\_16by9/public/redaktion/pact/pac-luftaufnahme\\_eS070481a\\_blossey\\_0.jpg?h=c2b626d5&itok=8vRwwQrZ](https://www.pact-zollverein.de/files/styles/1340w_16by9/public/redaktion/pact/pac-luftaufnahme_eS070481a_blossey_0.jpg?h=c2b626d5&itok=8vRwwQrZ)



# Bývalý areál Zollverein jako centrum kultury





# Gasometer Oberhausen



Gasometer Oberhausen



# Ostravsko: Dolní Vítkovice







# Colours of Ostrava





# Ostrava: multifunkční hala GONG







Multifunkční hala GONG





# Ostrava: multifunkční hala GONG



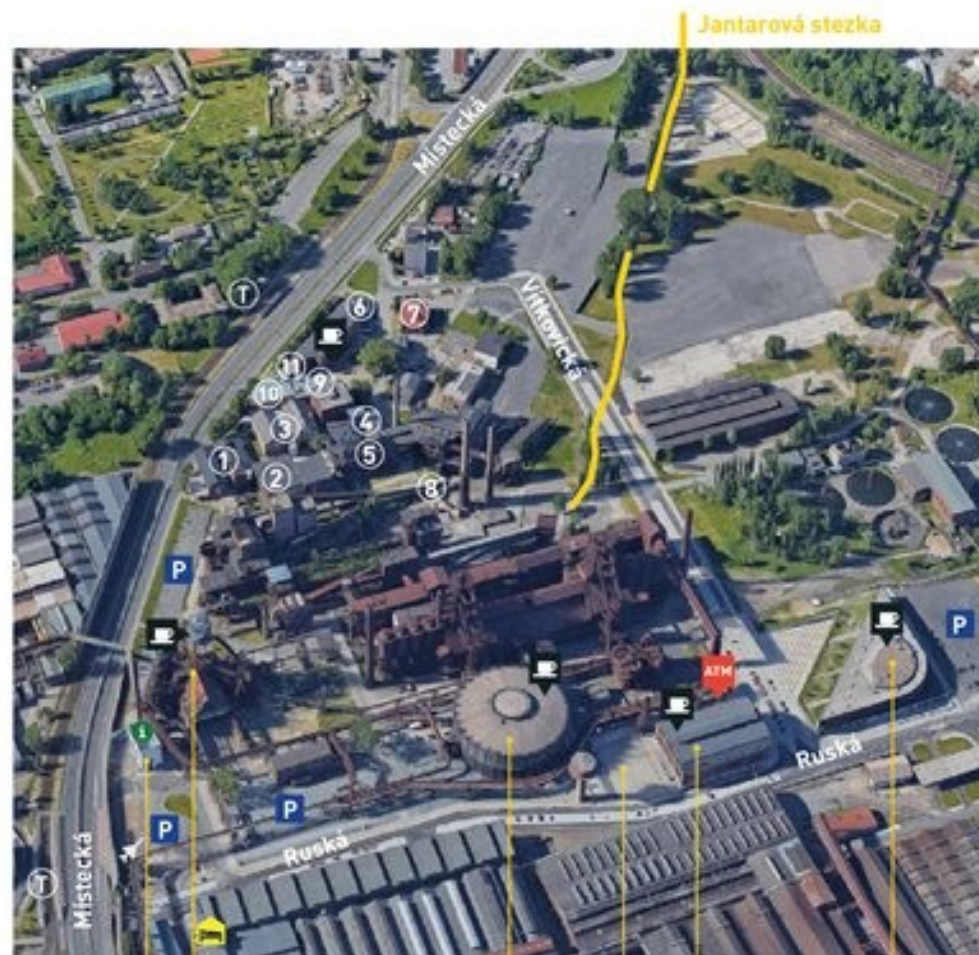






# mapa areálu

DOV



- 1 Compress Hall
- 2 Lezecká stěna Tendon Hlubina
- 3 Brick House
- 4 Těžní věž, prohlídková trasa
- 5 Stará kotelna
- 6 Klub Heligonka
- 7 Vilka Hlubina
- 8 Jantarová lávka
- 9 Cineport, kavárna Maryčka
- 10 Art Studios
- 11 Music Studios

- informace
- kavárna
- bankomat Raiffeisenbank
- zastávka tramvaje
- parkoviště
- hotel VP1
- MiG 21

Multifunkční aula Gong

Bolt Tower [Vysoká pec č. 1]

Velín, návštěvnické infocentrum

Náměstí Dolní Vítkovice

Malý svět techniky (U6)

Velký svět techniky

# **Srovnejte revitalizované průmyslové areály Landschaftspark Duisburg Nord a Dolní Vítkovice.**

Zjistěte, jak a v čem se od sebe oba areály odlišují.

Navrhněte další možné způsoby využití průmyslového areálu Dolní Vítkovice.

<http://www.dolnivitkovice.cz/>

<https://www.landschaftspark.de/en/>