

Vývojová psychologie

Pavla Kremserová



Výuka a metody hodnocení



Přednáška



12. a 26. březen



Online test



13:00-16:50

Antropogeneze



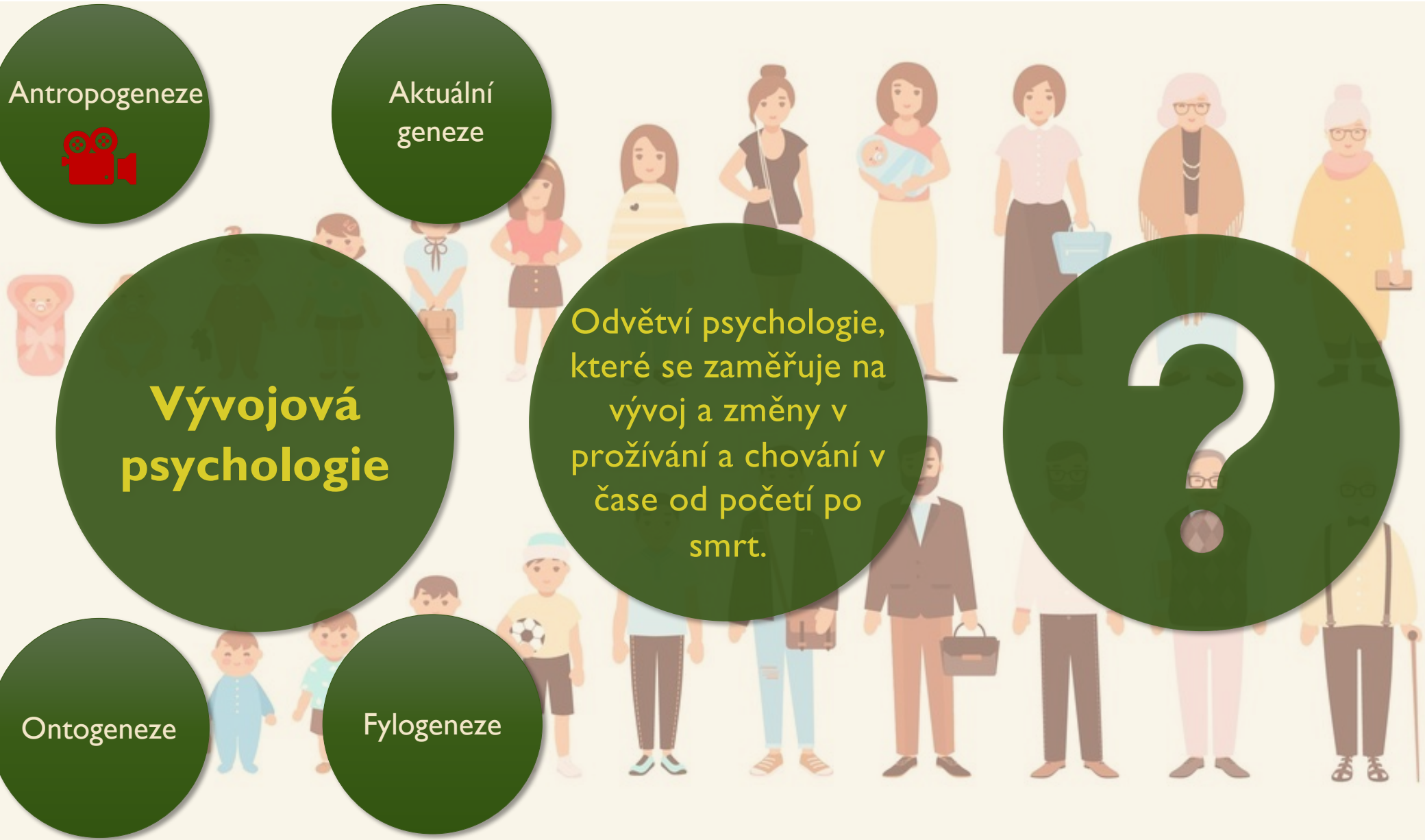
Aktuální
geneze

Vývojová psychologie

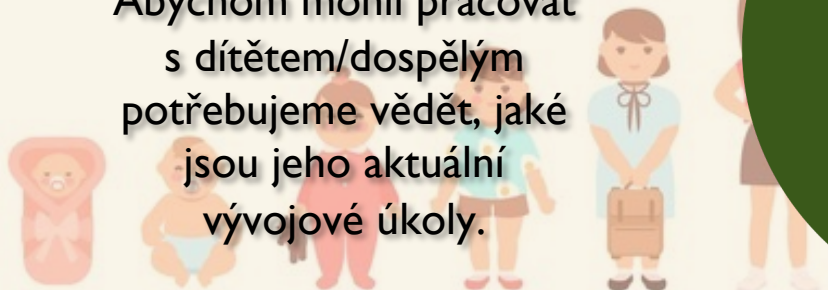
Odvětví psychologie,
které se zaměřuje na
vývoj a změny v
prožívání a chování v
čase od početí po
smrt.

Ontogeneze

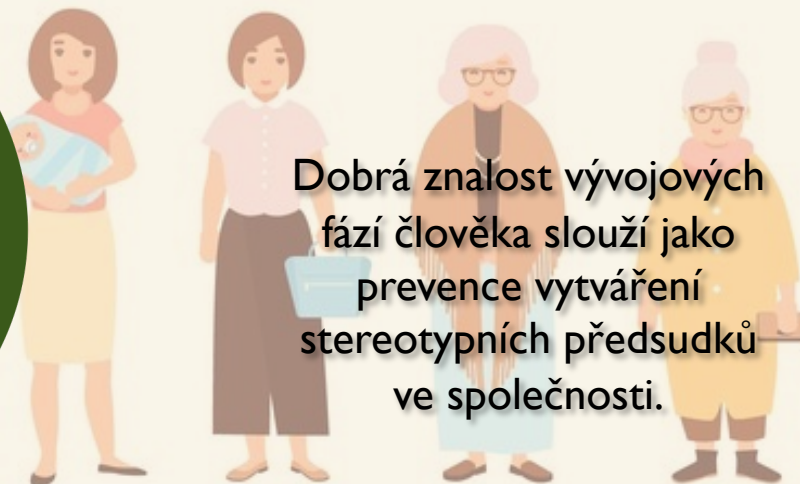
Fylogeneze



Abychom mohli pracovat
s dítětem/dospělým
potřebujeme vědět, jaké
jsou jeho aktuální
vývojové úkoly.



Dobrá znalost vývojových
fází člověka slouží jako
prevence vytváření
stereotypních předsudků
ve společnosti.



Znalost jednotlivých
vývojových fází nám
umožní sledovat možné
odchylky ve vývoji
dítěte/dospělého.



Cíle vývojové psychologie



I.

Popis vývojových změn



2.

Vysvětlit obecné zákonitosti



3.

Předpovídat chování



4.

Měnit nežádoucí jevy





Ale!

Každý z nás je individualita!



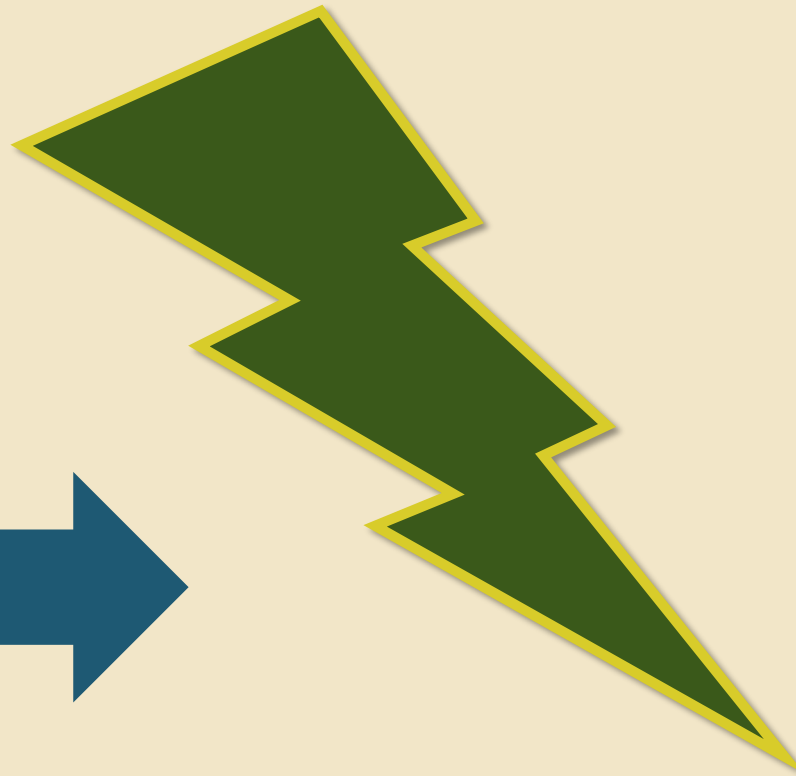




Geny

Genotyp

Veškerá genetická informace zaznamenaná v DNA nastavující práh, který nelze překročit.



Reakční norma



Výchova

Fenotyp

Soubor všech vlastností a znaků organismu – výsledek interakce genotypu s prostředím.

Reakční norma



Genetická výbava



Vliv prostředí
dokáže ovlivnit
využití našeho
genového
fondu.



1875
**Francis
Galton**

Výzkumy jednovaječných dvojčat

2. světová válka
koncentrační tábory
Josef Mengele



Minnesotská studie
jednovaječných dvojčat v
letech 1979 až 1999.

Thomas Bouchard

1901
vzorec pro
frekvenci výskytu
Weinberg

Jim Springer a Jim Lewis

1924
stejně IQ u
jednovaječných
dvojčat
Merriman



Jim Springer a Jim Lewis

Pokud se jistá vlastnost objevuje u obou jednovaječných dvojčat než u dvojvaječných dvojčat, můžeme usuzovat na vliv dědičnosti, i tak ale musíme počítat s rozdílnými vlivy prostředí v děloze.

<https://www.youtube.com/watch?v=tbSgU4lFlac>

! nelze generalizovat, protože prostředí dvojčat nejsou nikdy stejné

! média si vybrala pouze zajímavé případy

! většinou neměli dvojčata tak shodné rysy, shodovala se jen v některých projevech

Kritika

Máme jakési genetické predispozice např. sklon k obezitě, sklon k depresím. Zdědili jsme to po našich předcích nemusí to být nutně od rodičů. Ale pouze na prostředí záleží, jakým způsobem a v jaké míře se tyto predispozice projeví. Každý máme jinou startovací čáru, ale cíl je stejný mít šťastný a spokojený život. Ale pokud máme rodiče, kteří trpí depresí (a neléčí ji), nemůžeme se od nich naučit obranné mechanismy. Je pak vysoce pravděpodobné, že dítě může v dospělosti trpět depresí.

Řešíme pouze to, co je pro společnost nebo pro osobnost nežádoucí. To, že se každý rodíme s jiným temperamentem je v pořádku, není to odchylka od normy.

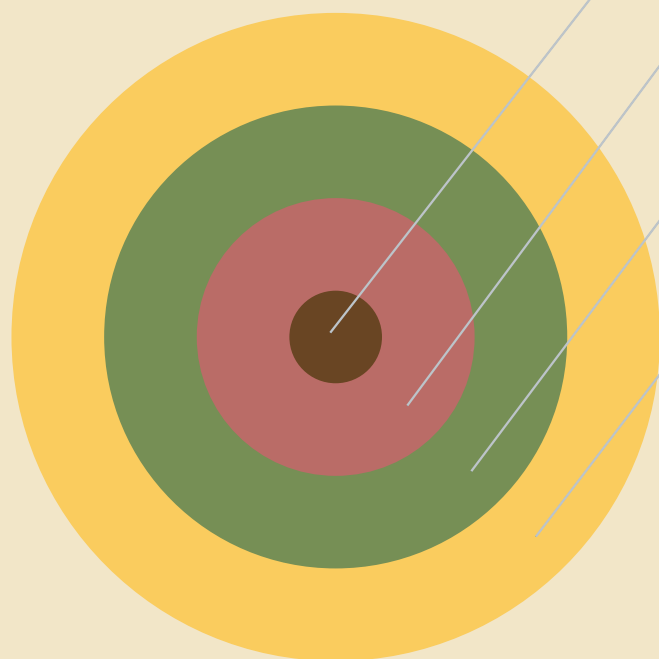




„Po tom všem, co pro tebe dělám, se mi takhle odvděčíš? Odpadávají ti listy a rosteš nakřivo! Jen počkej, to uvidíš! Nedostaneš hnojivo ani sluníčko. Budeš o tom přemýšlet pod schodištěm. Ještě uvidíme, kdo tady poroučí!“



Základní potřeby



Tělesné potřeby

přístřeší, teplo a čistota
výživné jídlo
zdravotní péče
aktivita a odpočinek

Psychické potřeby

láska a důslednost
bezpečí a důvěra
reciproční výměna
bezpodmínečné přijetí

Potřeba učit se

možnost hrát si
zkoumání a experimenty
práce s chybou
mít dostatečný vzor

Potřeba úcty a sebevědomí

povzbuzující prostředí
popisná chvála

přijímání snah dítěte
postupné krůčky