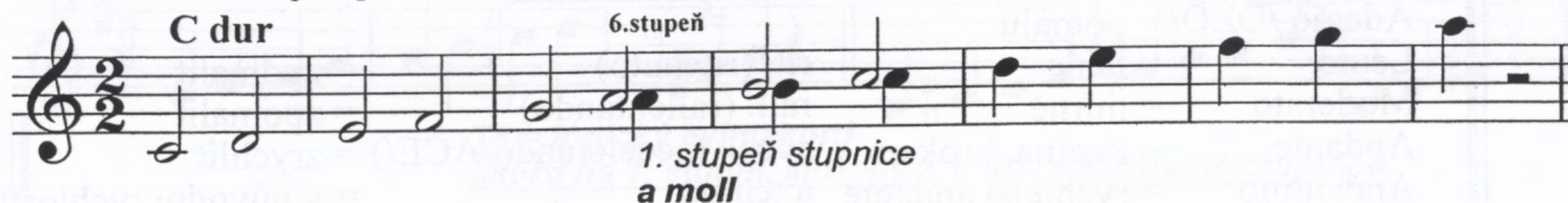


3. hodina - Mollová stupnice

5

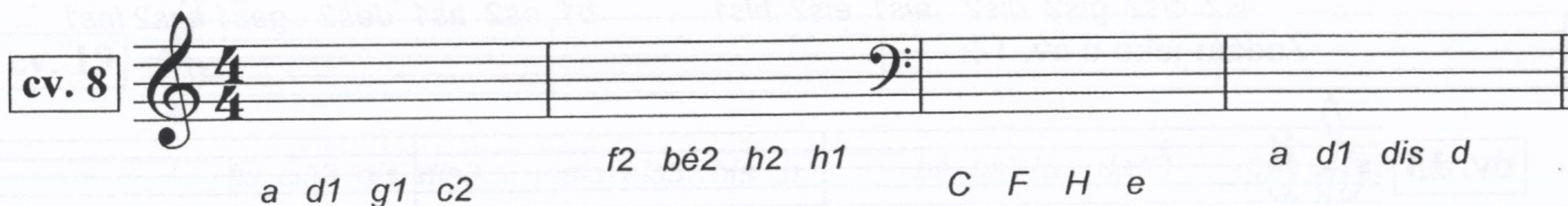
Na 6. stupni každé durové (tvrdé) stupnice začíná mollová (měkká) stupnice, která má stejné předznamení - říkáme, že je paralelní (souběžná).



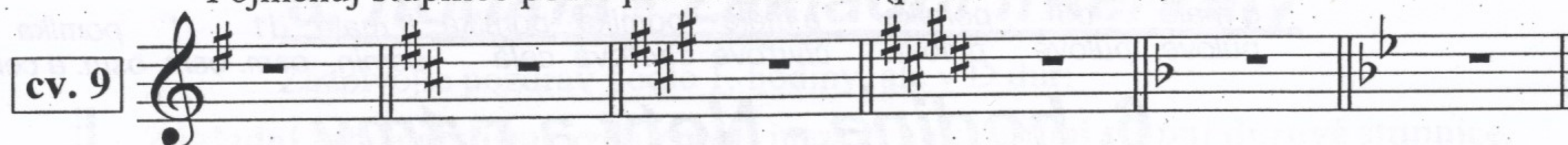
Mollová stupnice se liší od durové sníženým 3. stupněm. V A dur je cis, v a moll je c. Tím se první půltón posune mezi 2. a 3. stupeň (v dur je mezi 3. a 4. stupněm).



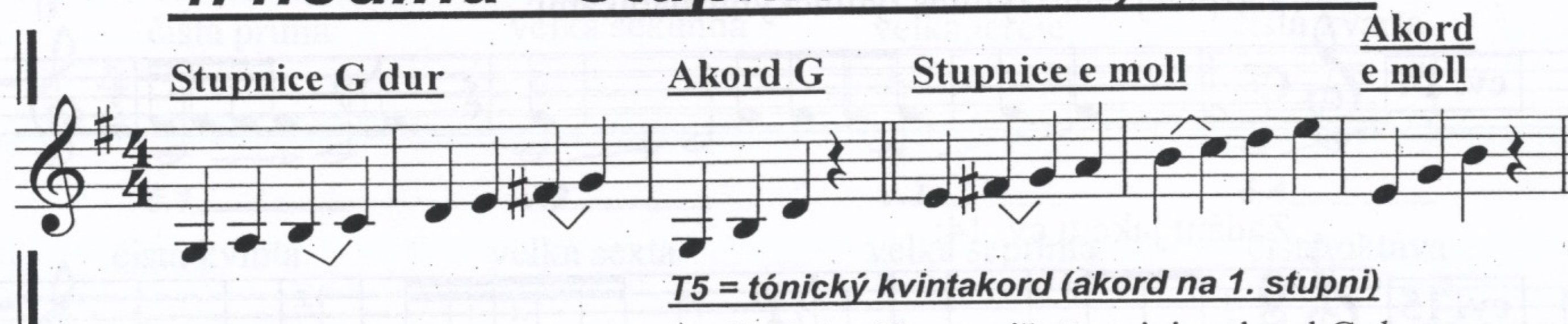
Napiš noty (přehled na str. 2, nezapomeň na odrážky po křížku či bé):



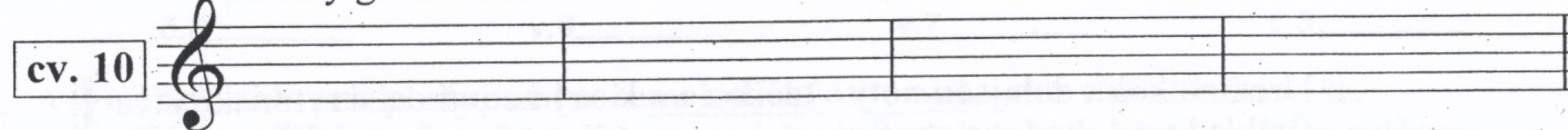
Pojmenuj stupnice podle předznamení (přehled na str. 2):



4. hodina - Stupnice G dur, e moll



Zazpívejte pozdrav v G dur (podle 1. hod.) a napiš stupnici a akord G dur od noty g1 nahoru:



Označení v notách:

dynamika = síla

ligatura = spojí 2 noty

sempre = stále

sim. (simile) = podobně

synkopa

sfz (sforzando/CAN/) = důraz

triola

T (tónika)

D (dominanta)

= osmina, čtvrtka, osmina

= důraz

= 3 noty místo dvou

= 1. stupeň stupnice

= 5. stupeň stupnice

Pojmenuj noty (přehled na str. 2):

