

SPECIFICKÉ PORUCHY UČENÍ
PORUCHY POZORNOSTI
PORUCHY AUTISTICKÉHO SPEKTRA

SZ6005 Speciální a inkluzivní pedagogika

Mgr. Soňa Papšová

448014@mail.muni.cz

NÁPLŇ SEMINÁŘE

Připomínám odevzdání seminárního úkolu do odevzdávání s názvem:

sem.sk. 13 Papšová

nebo

sem.sk. 14 Papšová do 26.11.2023

- SPU - Specifické poruchy učení
- Krátká aktivita
- Poruchy pozornosti (ADHD)
- KŘESLO PRO HOSTA ANEB CO BYCHOM SE CHTĚLI ZEPTAT NAŠICH ŽÁKŮ NA SPEKTRU?



ŽÁCI S SPU, ADHD, PCH ČI PAS

COKOLIV DĚLAJÍ...

I KDYŽ VÁM TO MŮŽE PÍT KREV A NARUŠOVAT
HODINU...

NEDĚLAJÍ VÁM TO SCHVÁLNĚ!

TYTO PORUCHY NEJSOU VIDĚT, ALE
NEZNAMENÁ TO, ŽE SI JE RODIČE
NEBO DIAGNOSTICI VYMYSLILI.

SPECIFICKÉ PORUCHY UČENÍ (SPU)

Původní definice od
prof. Matějčka (1995):

*"Poruchy učení jsou souhrnným označením **různorodé skupiny poruch**, které se projevují zřetelnými **obtížemi** při nabývání a užívání takových dovedností, jako je **mluvení, porozumění mluvené řeči, čtení, psaní, matematické usuzování nebo počítání.**"*

*"Tyto poruchy předpokládají dysfunkci centrálního nervového systému. I když se porucha učení **může vyskytnout souběžně s jinými formami postižení** (jak např. smyslové vady, mentální retardace, sociální a emocionální poruchy) nebo souběžně s jinými vlivy prostředí (např. kulturní zvláštnosti, nedostatečná nebo nevhodná výuka, psychogenní činitelé), **není přímým následkem** takových postižení nebo nepříznivých vlivů."*

SPECIFICKÉ PORUCHY UČENÍ (SPU)

Další definice od
PaedDr. Jucovičové (2014):

„Specifické vývojové poruchy učení bývají definovány jako neschopnost nebo snížená schopnost naučit se číst, psát a počítat **s pomocí běžných výukových metod za přiměřené inteligence a sociokulturní příležitosti.**“

DRUHÝ SPU

Které z toho jste už někdy slyšeli?



- Dyslexie
- Dysgrafie
- Dysortografie
- Dyskalkulie
- Dyspinxie
- Dysmúsie
- Dyspraxie

KDYŽ TO VELMI ZJEDNODUŠÍME:

- Dyslexie – potíže se čtením
 - Dysgrafie – potíže s psaním
 - Dysortografie – potíže s užíváním gramatických pravidel jazyka
 - Dyskalkulie – potíže s počítáním
- +
- Dyspinxie – porucha kreslení
 - Dysmúsie – porucha vnímání a reprodukce hudby a rytmu
 - Dyspraxie – porucha obratnosti v pohybu

DYSLEXIE (BARTOŇOVÁ, 2018)

[HTTPS://WWW.DYSLEKTIK.EU/](https://www.dyslektik.eu/)

- Nejvíce rozšířená a zároveň nejkomplexnější porucha učení
- Neschopnost naučit se číst **běžnými výukovými metodami**
- Dys-lexie = potíže se slovy

Obtíže s:

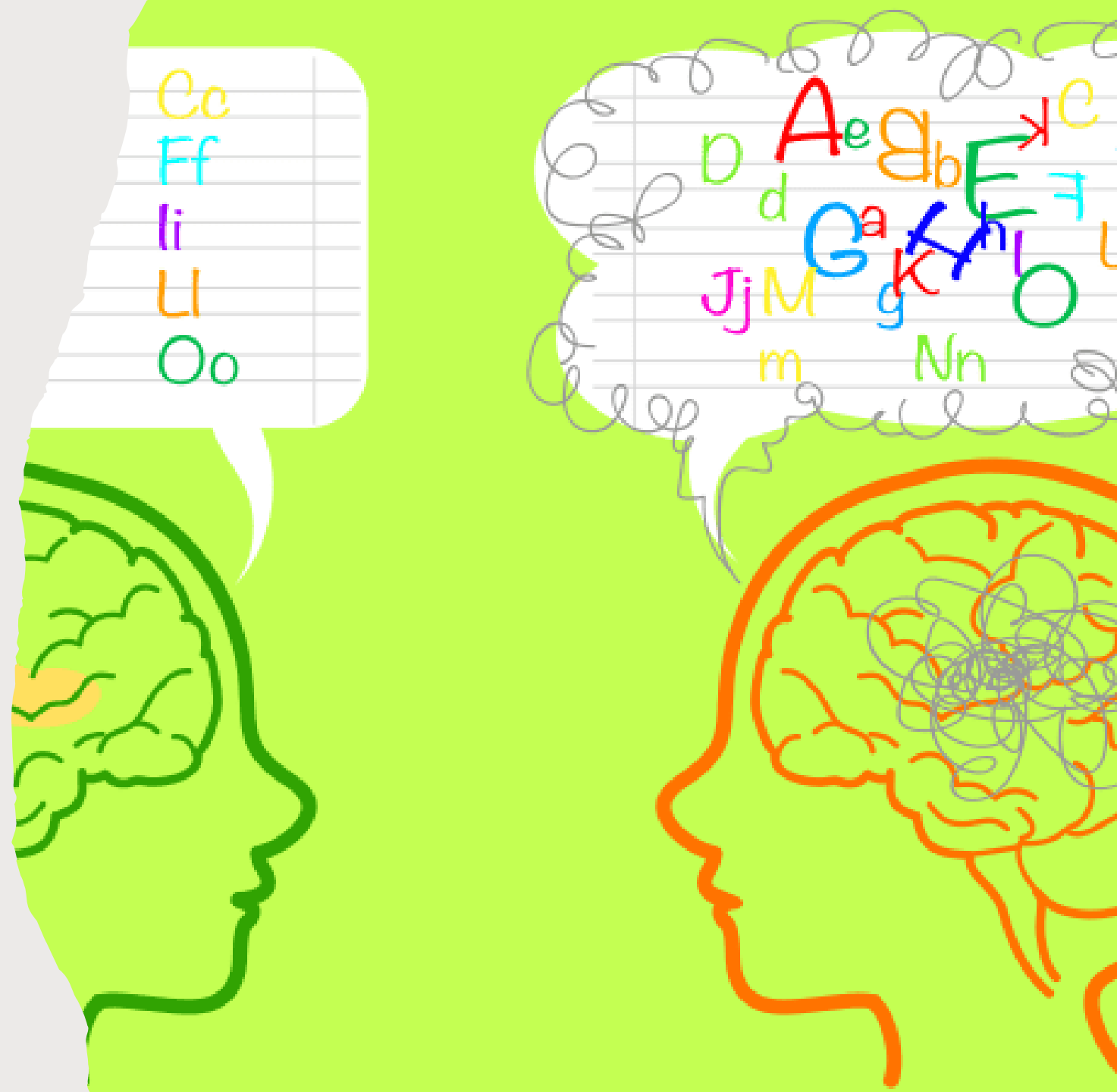
- Rozpoznáním a zapamatováním písmen
- Potíže se spojením: hláska -> slabika -> slovo
-> věta -> text -> číst text -> rozumět textu
- I s psaním a zpracováním psané řeči

U čtení se projeví problémy u:

- Rychlosti
- Správnosti
- Techniky čtení
- porozumění

CO POMŮŽE ŽÁKOVÍ S DYSLEXIÍ?

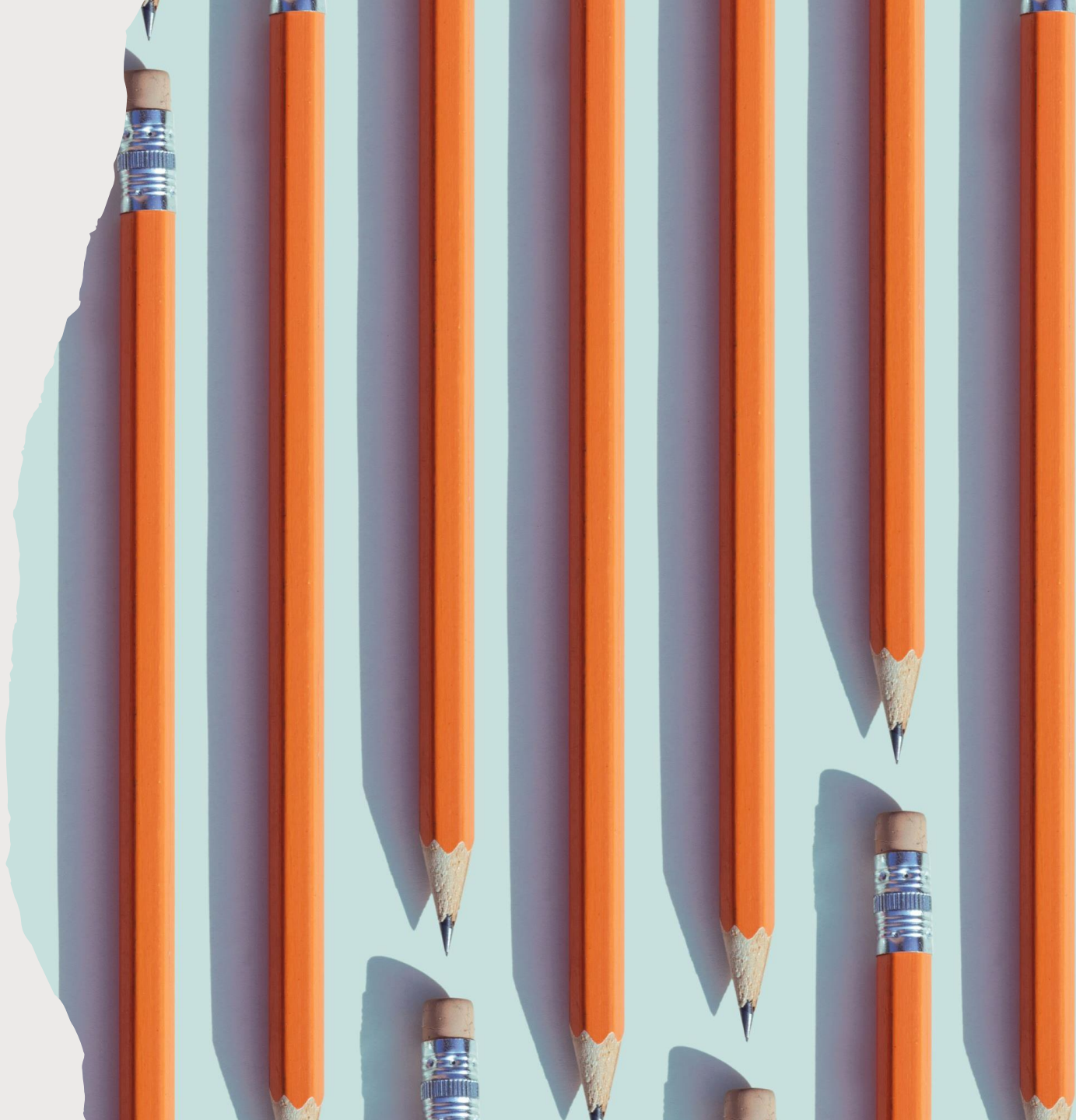
- **Bezpatkové písmo** (jako Calibri nebo Arial)
- Větší řádkování (aspoň 1.5+)
- **Okénka nebo záložky** - udržení se v řádku nebo na slově
- Výrazněji oddělit úseky v delším textu
- **Případně zvýraznit slabiky**
- Nenutit je číst nahlas před třídou když sami nechtějí
- Nekomentovat jeho pomalé čtení před ostatními
- Pozitivně hodnotit pokroky
- Reedukační hodiny se speciálním pedagogem



JAKÉ TO ASI PRO ŽÁKY S SPU JE KDYŽ PÍŠÍ DIKTÁT?

- Každý potřebuje papír a tužku
- Budu diktovat diktát z učebnice češtiny pro 4. ročník ZŠ

ALE NEBUDE TO TAK LEHKÉ!



MUSÍTE VŽDY ZAMĚNIT:

a -> e

e -> a

b -> d

d -> b

s -> z

z -> s

DYSGRAFIE

Az iskola szat
Az iskola szat

Druck

Schl

School in socks

School is SOCKS

MEGSZ

PIZZA

Regelire rãntatãtett em zãldse'gel .

Regelil

Miez d ~~sz~~

Holmã p kordãkelek mert .

Kordãmegyã sz

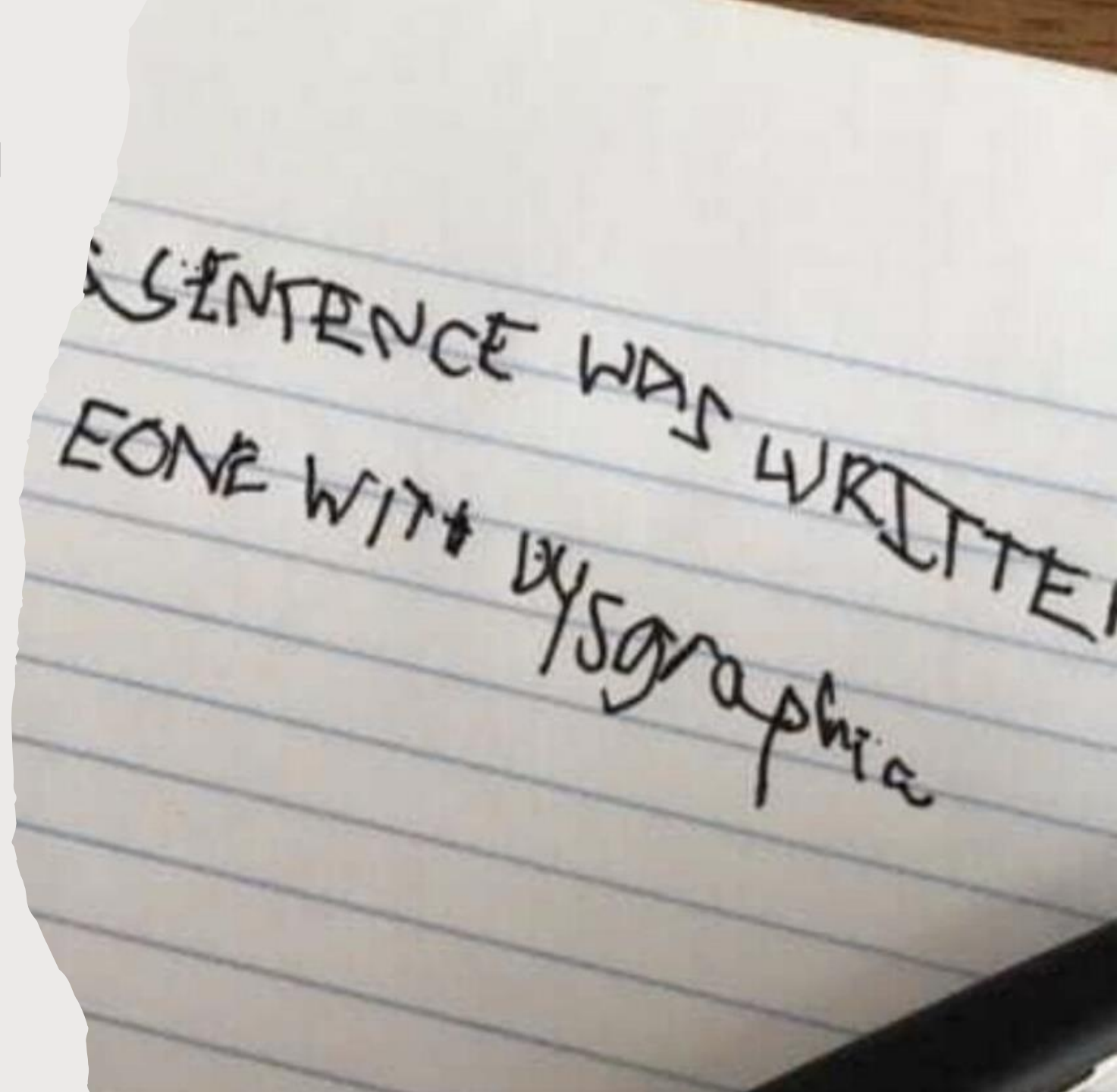
o → y

alatt

- Specifická porucha psaní
- Psaní = stres
- Projevy:
 - Změna velikosti, sklonu a tvaru písmen
 - Déle trvá vybavení si tvaru písmen, často s chybami
 - Míchají se malá a velká písmena
 - Velká chybovost
 - Snížená čitelnost a úprava
 - Typicky větší tlak na psací náčiní až křeč při psaní
 - Zvýšená unavitelnost, potřebné větší soustředění na psaní samotné
 - Často nesprávný úchop psacího náčiní

CO POMŮŽE ŽÁKOVÍ S DYSGRAFIÍ?

- Umožnit mu psát tiskacím jestli je to pro něho lepší
- **Uvolňovací cvičení** horních končetin
- Rozvíjet hrubou i jemnou motoriku (grafomotoriku)
- Cvičit propojení oko – ruka
- **Trojhranný program**
- Dát mu víc času na písemné zadání
- Na SŠ možnost využívat na psaní **počítač** nebo jiné kompenzační pomůcky
- Reedukační hodiny se speciálním pedagogem





DYSORTORAFIE

- Specifická porucha gramatiky a pravopisu
- Projevuje se zejména jako:
 - Obtíže v osvojování gramatiky a aplikací gramatických jevů
 - Specifické dysortografické chyby
 - Rozlišování krátkých a dlouhých samohlásek
 - Rozlišování tvrdých a měkkých slabik (di, ti, ni – dy, ty, ny)
 - Rozlišování sykavek (s, z, c, š, ž, č)
 - Vynechávání a přidávání písmen
 - Hranice slov v písmu

CO POMŮŽE ŽÁKOVÍ S DYSORTOGRAFIÍ?

- Více času
- **Nehodnotit specifické chyby**
- Hodnotit pokrok
- Mít k dispozici **gramatické přehledy**
- Zvážit kolik cizích jazyků se budou tito žáci učit
- Hry na upevnění gramatických pravidel
- **Vizualizace pravidel** (např. Tvrdá a měkká kostka)
- Učit je "life hacks" jak si pravidla zapamatovat
- Reedukační hodiny se speciálním pedagogem

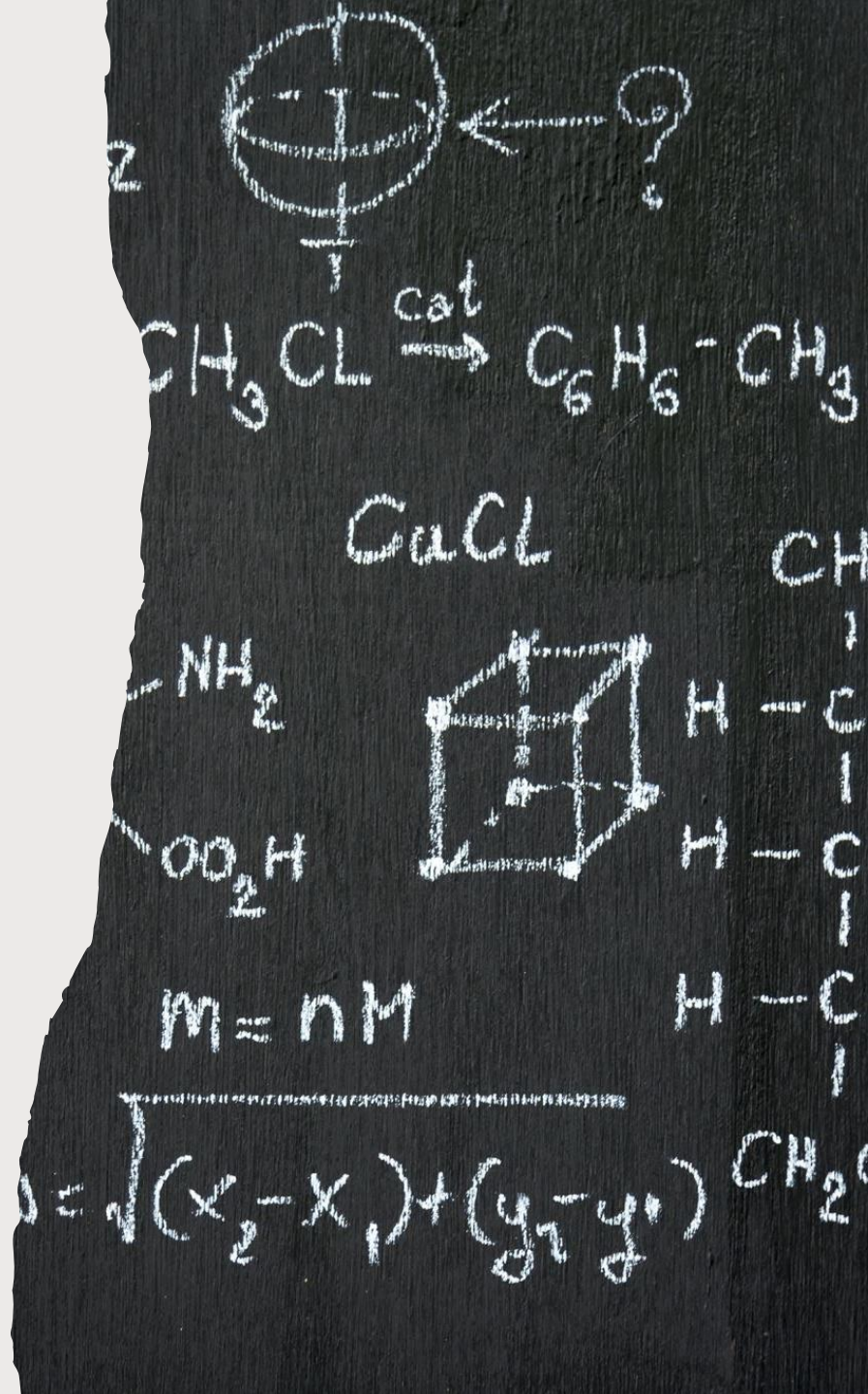


DYSKALKULIE

- Specifická porucha matematických schopností

Můžou být narušeny:

- Matematické představy (např. odhad ceny, velikosti)
- Geometrie
- Provedení číselných operací
- Neschopnost přestavit si operace v mysli (počítání na prstech)
- Problémy v zápisu a čtení čísel a matematických operacích
- Porozumění pojmu číslo nebo počet
- Matematická logika, postupy
- Orientace v čase



CO POMŮŽE ŽÁKOVÍ S DYSKALKULIÍ?

- Kalkulačka či jiné pomůcky
- Vizualizace
- Modely
- Nepenalizovat žáka jestli zaměnil číslice/znaky , ale výsledek má správný
- Vyšší časová dotace
- Tolerovat počítání na prstech
- Vysvětlit mu více způsobů jak se dobrat správného výsledku
- Reedukační hodiny se speciálním pedagogem





PORUCHY POZORNOSTI

ADHD (Attention deficit hyperactivity disorder)

= porucha pozornosti s hyperaktivitou

- Impulzivita, porucha pozornosti, hyperaktivita
- Rychlé zahlcení stimuly, vyšší unavitelnost
- Běžná školní práce je stojí mnohem víc úsilí
- Odlišné vylučování neurotransmitterů jako dopamin a serotonin
- Možné řešení pomocí medikace - předepisuje psychiatr

ADD – porucha pozornosti (bez hyperaktivity)

- Problémy se zaměřením a udržení pozornosti
- Plnění delších instrukcí nebo sledu několika instrukcí
- Potíže začít práci, plánovat či dokončit samostatně

CO POMŮŽE ŽÁKOVÍ S PORUCHAMI POZORNOSTI?

- Vizualizace – nechat instrukce napsané na tabuli
- Rozdělit úkoly na menší části a zadávat je postupně
- Střídání činností po kratší době
- Možnost změny místa/polohy
- Pomůcky
- Dovolit jim si s něčím "hrát"
- Podpořit a modelovat vhodné chování



KŘESLO PRO HOSTA ANEB

CO BYCHOM SE CHTĚLI ZEPTAT NAŠICH
ŽÁKŮ NA SPEKTRU?



POUŽITÁ LITERATURA

- Bartoňová, M. (2018). *Specifické poruchy učení: Text k distančnímu vzdělávání*. Brno:Paido.
- JUCOVIČOVÁ, D. (2014). *Specifické poruchy učení a chování*. Praha:UK.
- MATĚJČEK, Z. (1995). *Dyslexie specifické poruchy čtení*. Praha:H&H.