

# **ŽÁCI S TĚLESNÝM POSTIŽENÍM A ZDRAVOTNÍM OSLABENÍM**

SZ6005 Speciální a inkluzivní pedagogika

Mgr. Soňa Papšová

[448014@mail.muni.cz](mailto:448014@mail.muni.cz)

31.10.2023

# CO JE VLASTNĚ TĚLESNÉ POSTIŽENÍ?

Ve dvojicích až trojicích napište všechno, co vás napadne na témata **tělesné postižení a zdravotní oslabení (i chronické nemoci)**.

Jako seznam nebo myšlenkovou mapu, kreativitě se meze nekladou.

# TĚLESNÉ POSTIŽENÍ (TP)

---DEFINICE WHO---

*"Částečné nebo úplné omezení schopností vykonávat některou činnost nebo více činností, které je způsobeno poruchou nebo dysfunkcí orgánu" (WHO in Opatřilová, 2009)*

# DRUHY POHYBOVÝCH VAD

(FIALOVÁ, OPATŘILOVÁ, & PROCHÁZKOVÁ, 2012)

## Vrozené

- Obrny
- Poruchy tvaru
- Změny velikosti
- Rozštěpy
- Poruchy růstu

## Získané

- Úrazy mozku a míchy
- Poúrazová poškození
- Amputace

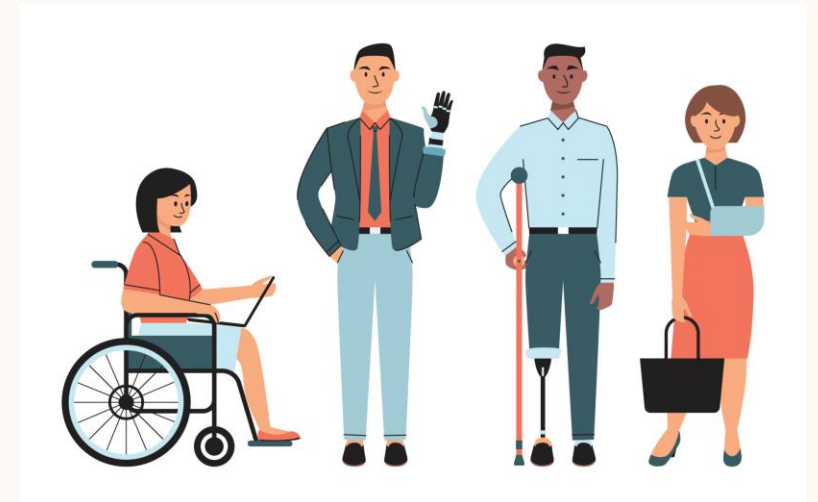
## Získané po nemoci

- Epilepsie
- Revma
- Mozková obrna

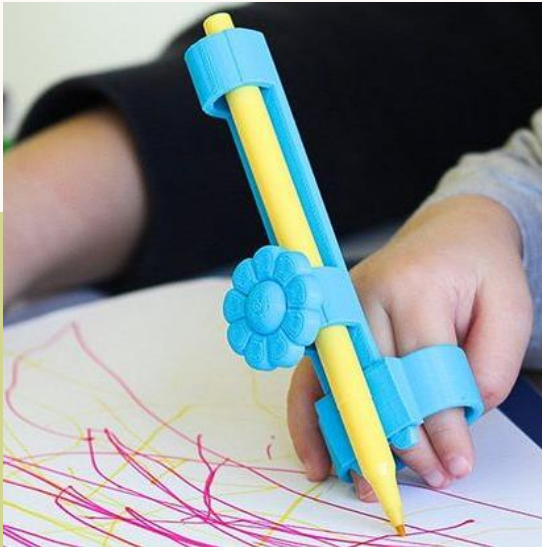


# ŽÁCI S TĚLESNÝM POSTIŽENÍM - FAKTA VE ZKRATCE

- Heterogenní skupina
- Často viditelné na první pohled
- Nejlépe sociálně přijímané postižení
- TP má celkový fyzický i psychický dopad na žáka
- Časté hospitalizace
- Proměnlivý aktuální zdravotní stav



# NARUŠENÍ ZÁKLADNÍCH FUNKCÍ



## HMAT

JEMNÁ MOTORIKA  
GRAFOMOTORIKA



## VLASTNÍ TĚLO

HODNOCENÍ POLOHY TĚLA  
ORIENTACE NA TĚLE



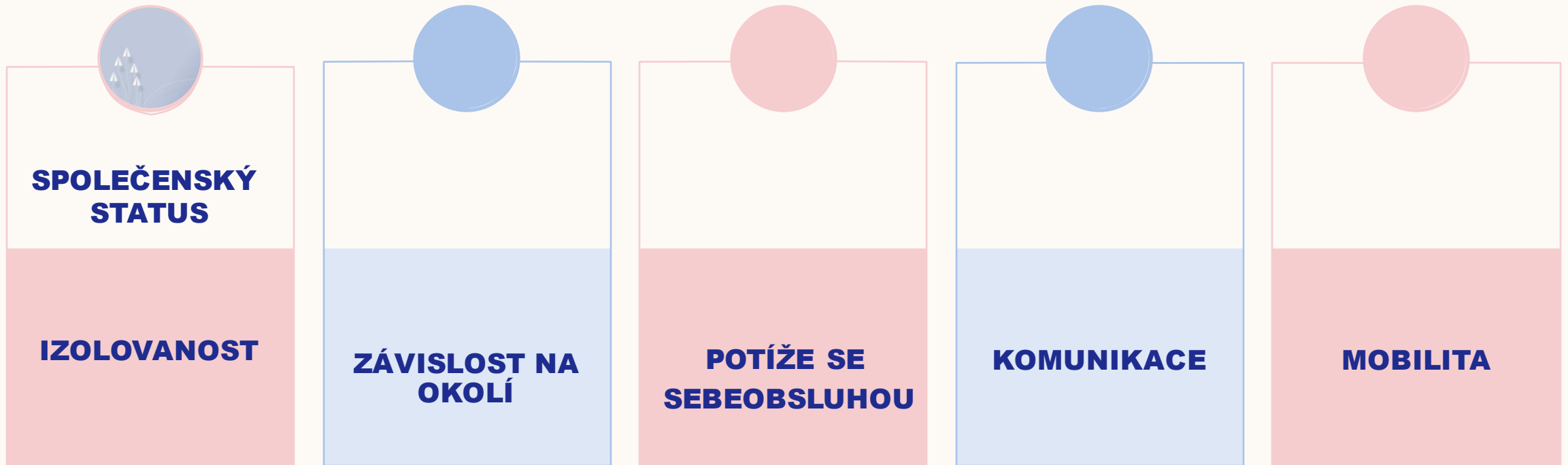
## ČTENÍ A PSANÍ



## ZRAK

SELEKTIVITA  
SLEDOVÁNÍ POHYJÍCÍHO

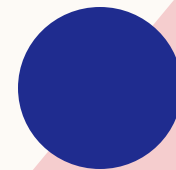
# PROBLÉMY ŽÁKŮ S TP





# AKTIVITA

Zkuste dokreslit žábu vaší **nedominantní**  
**rukou.**



# CO DĚLAT VE TŘÍDĚ SE ŽAKEM S TP?

Zajistit mobilitu - vevnitř i venku

Úprava třídy

Nácvik čtení a psaní

Pohybový režim/polohování

Pozor na přehlčení smyslů (zrak, sluch)

Kompenzační pomůcky

**Vertikalizace**



# MŮŽE VŮBEC ŽÁK S OMEZENOU HYBNOSTÍ CVIČIT V TĚLOCVIKU???

<https://www.youtube.com/watch?v=lGqBv-Ao5Vs>



# POMŮCKY



# ZDRAVOTNÍ OSLABENÍ

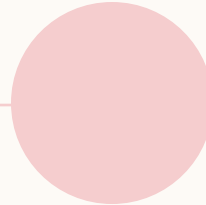


## DĚLENÍ

Oslabení podpůrného  
pohybového aparátu

Nebo

Oslabení vnitřní

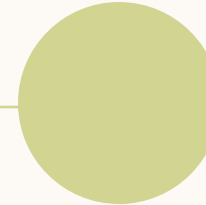


## DLOUHODOBĚ NEMOCNÍ

Opakující se nemoci

Nebo

Chronické nemoci



## CHRONICKÁ ONEMOCNĚNÍ

Deprese

Astma

Alergie

Cukrovka

Atopický exém

Nádorová onemocnění

Celiakie

Poruchy příjmu potravy

# SEBEPOŠKOZOVÁNÍ

**PŘÍPADNĚ JINÉ PSYCHICKÉ**

**PROBLÉMY NEBO PORUCHY PŘÍJMU POTRAVY**

Příčina? Umíme ji zjistit?

Oslovit rodiče?

Komu to "nahlásit"?

# "PRVNÍ POMOC" ŽÁKŮM PŘI SEBEPOŠKOZOVÁNÍ, PSYCHICKÝCH PROBLÉMECH NEBO PORUCHÁCH PŘÍJMU POTRAVY

- Nejste na to sami!
  - Zavádějící učitel
  - Třídní učitel
  - Výchovný poradce
  - Školní psycholog
  - Neziskovky
- Projevit zájem o žáka
- Neslibovat, co nemůžeme splnit
  - "Nikommu to neřeknu"
  - "Bude to dobrý"
- Případně konzultace s rodiči - zvážit jak a kdy

# EPILEPSIE A ZÁCHVATOVÁ ONEMOCNĚNÍ

- Malé epileptické záchvaty
  - Zbytečně na ně neupozorňovat
  - Nechat volně odeznít
- Velké epileptické záchvaty
  - Sledovat čas
  - Zajistit bezpečí (zejména hlavy)
  - Uvědomit rodiče případně volat 155 (nad 15 min)
- Tourettův syndrom
- Tiky

<https://www.youtube.com/watch?v=olArThAgUd8>



# ZAJÍMAVOSTI NA ZÁVĚR

**S mechanickým invalidním vozíkem je problém překonat i 1 cm vysokou překážku**

Zeptejte se příště lidí na vozíku jestli nepotřebují pomoc.

<https://www.youtube.com/watch?v=ZS4WXEhSAYk>

**Seriál Diagnóza na ČT (iVysílání)**

**Karel v Prostřenu** aneb jak vysvětlit Čechům, co je to Tourettův syndrom

<https://www.stream.cz/onemanshow/odhaleni-nejvetsiho-televizniho-skandalu-v-cesku-180407>

**Jak poznat dítě s poruchou příjmu potravy?**

Převlékání na záchodě, velké oblečení, shrbené držení těla, nemá obědy v jídelně

**Snoezelen**

[https://snoezelen-mse.cz/wp-content/uploads/2020/10/pruvodce\\_snoezelen-mse.pdf](https://snoezelen-mse.cz/wp-content/uploads/2020/10/pruvodce_snoezelen-mse.pdf)

**Pro Infirmis projekt** s figurínami:

<https://www.youtube.com/watch?v=E8umFV69fNg>



# ZDROJE

Opatřilová, D. (2009). *Analýza současného stavu inkluzivního vzdělávání v České republice u jedinců s tělesným postižením v předškolním a základním vzdělávání*. Brno:MU.

Fialová, I., Opatřilová, D., & Procházková, L. (2012). *Somatopedie: Texty k distančnímu vzdělávání*. Brno:Paido.

Fialová, I. (2011). *Analýza faktorů determinujících edukaci a profesní orientaci jedinců se zdravotním postižením*. Brno:MU.

Opatřilová, D. (2010). *Pedagogická intervence v raném a předškolním věku jedinců s motkovou obrnou*. Brno:MU.

Zikl, P. (2012). *Děti s tělesným a kombinovaným postižením ve škole*. Praha:Grada.

**DĚKUJI ZA  
POZORNOST**

