

Ze0130 Geoinformatika a dálkový průzkum Země

Cvičení 20.9.2023

Mgr. Darina Mísařová, Ph.D.

Požadavky k zápočtu

- včasné a správné odevzdání všech map zpracovaných dle zadaných požadavků (4 mapy + semestrální mapa)
- finální mapy budou odevzdány v elektronické podobě do Odevzdáárny v ISu, nejpozději do termínu určeného vyučujícím
- každý student má právo **jedné opravy** na každý zadaný úkol (nelze opravit "pozdní odevzdání")
- Kolokvium – prezentace semestrální mapy + všech map v tištěné podobě

Rámcové termíny odevzdání finálních map:

- MAPA 1 – 3.10. (IS) – kontrola správnosti 4.10. na semináři
- MAPA 2 – 17.10. (IS) – kontrola správnosti 8.10. na semináři
- MAPA 3 – 14.11. (IS) – kontrola správnosti 15.11. na semináři
- Semestrální mapa - 1. termín kolokvia 6.12.
 - 2. termín kolokvia 13.12.

Cíl semináře 20.9.

- seznámit se se softwarem ArcGIS PRO, obeznámit se s dostupností softwaru a dat pro domácí použití, stažení dat ArcČR, instalace české mutace
- seznámit se s dostupnými návody pro ArcGIS PRO
- naučit se spustit ArcGIS PRO, vytvořit nový projekt v prostředí ArcGIS PRO
- seznámit se s rozhraním programu a se základními nástroji programu
- umět nahrát vrstvy do projektu (připojit složku, připojit databázi)
- zvládnout základní grafickou úpravu vrstvy (ukázka: Silniční síť - přidat data, upravit symboliku)
- uložit si projekt, exportovat jako obrázek

Instalace ArcGIS Pro

- <https://it.muni.cz/sluzby/software/esri-arcgis>

POZOR: Stahujte ArcGIS Pro

- **pro češtinu je nutné stáhnout jazykový balíček:** ArcGIS Pro - jazykové balíčky
- <https://geoportal.muni.cz/licence-a-navody>
- <https://geoportal.muni.cz/gis-platformy-a-knihovny/arcgis>

Data ArcČR

- **Data ArcČR 4.2**
- **ArcČR® 500 verze 3.3**

<https://www.arcddata.cz/cs-cz/produkty/data/arccr>

- Licenční podmínky
- Popis dat

Návody

- Videonávody - ArcDATA Praha:

<https://www.youtube.com/playlist?list=PLNBJv14q6NNBMEzze5q-G2u3l5vyXG9PR>

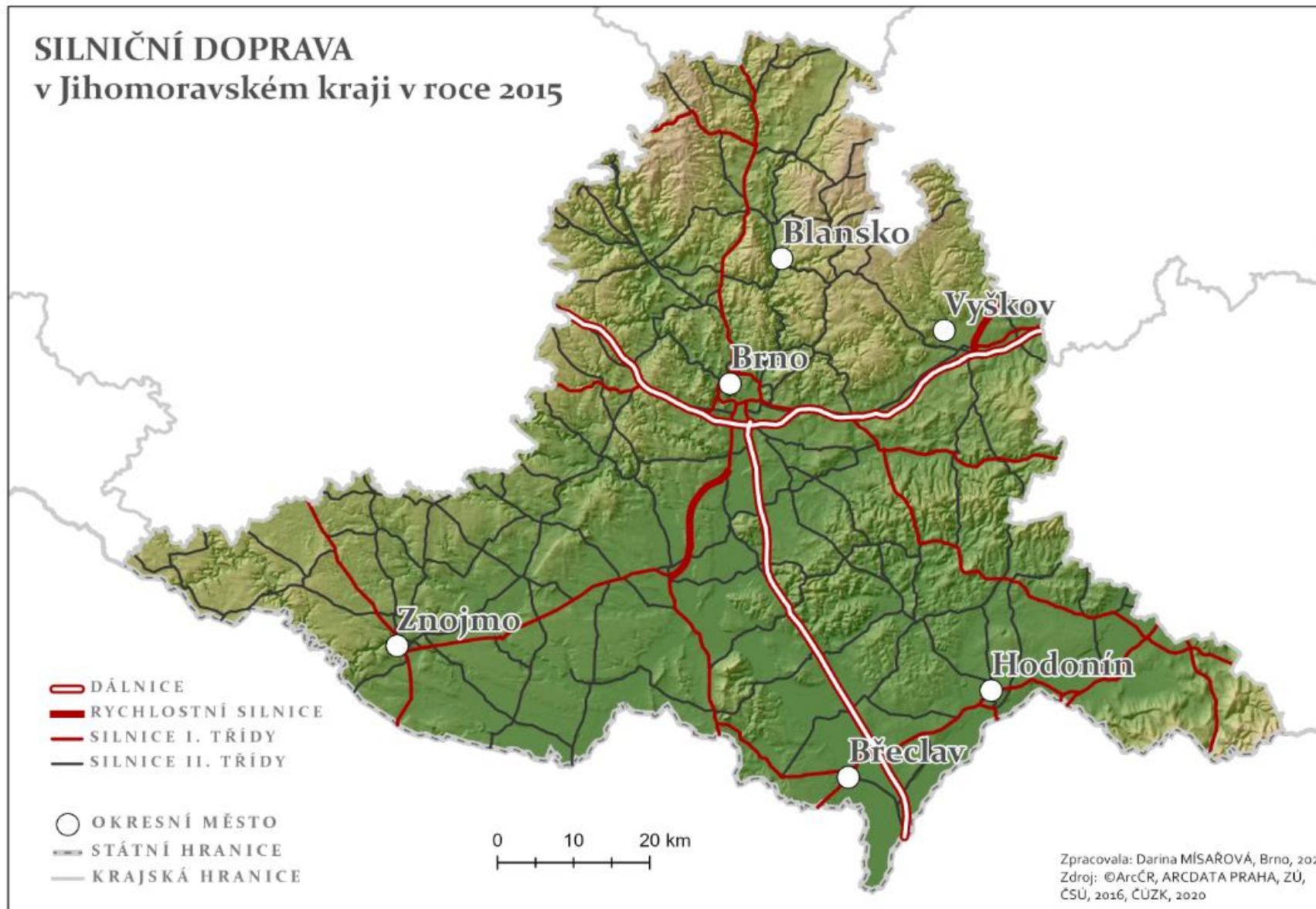
- Tipy a triky na webu ESRI

<https://community.esri.com/t5/czech-gis-blog/bg-p/czech-gis-blog>

- On-line kurzy Esri

<https://www.esri.com/training/catalog/search/>

1. mapa: Doprava v regionu



Úkoly na příští cvičení

- instalace SW ArcGIS Pro, stažení dat ArcČR, administrativní, topografická
- seznámit se s prostředím ArcGIS Pro
- vytvořit pracovní "mapu" Dopravní sítě – nastavit symboliku dopravní sítě a administrativních hranic