

Střední Evropa

Téma: revitalizace průmyslových regionů

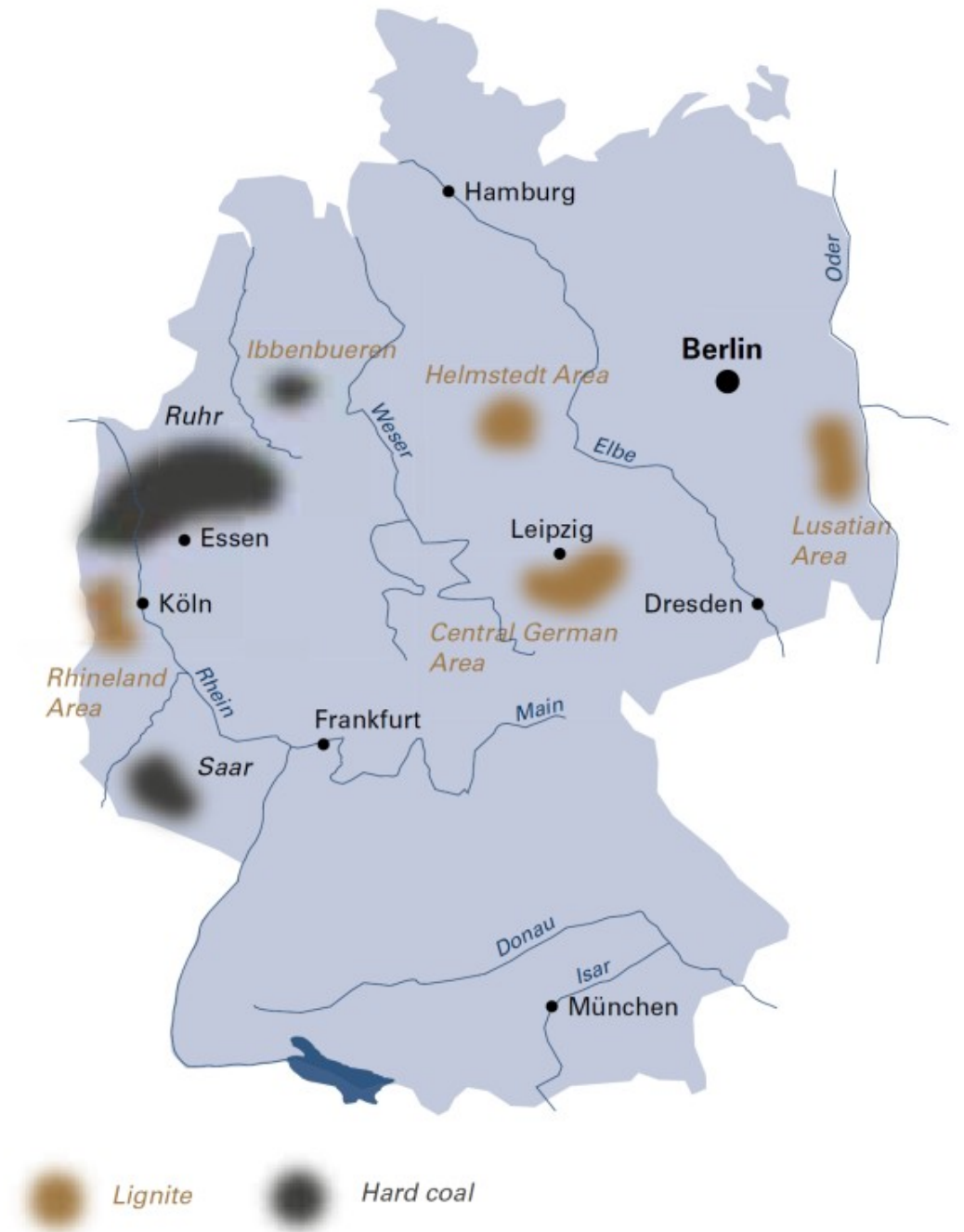
Modelový stát: Německo

Případová studie: Porúří

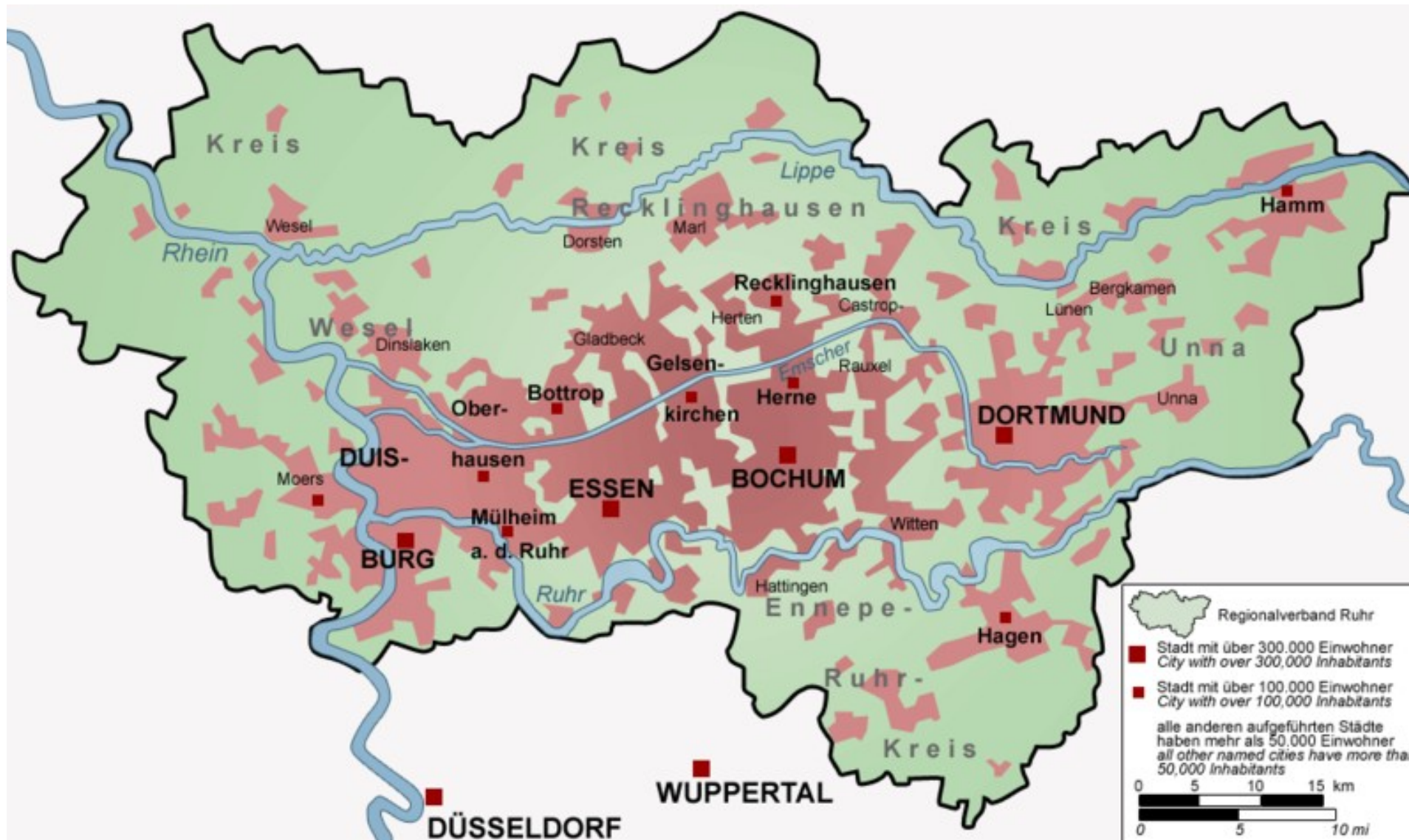
Porúří (Ruhrgebiet): konurbace



Zásoby uhlí v Německu



Porúří (Ruhrgebiet)





DORTMUND EINFACH GUT

METROPOLE
RUHR
STADT DER STÄDTE

Duisburg



Essen

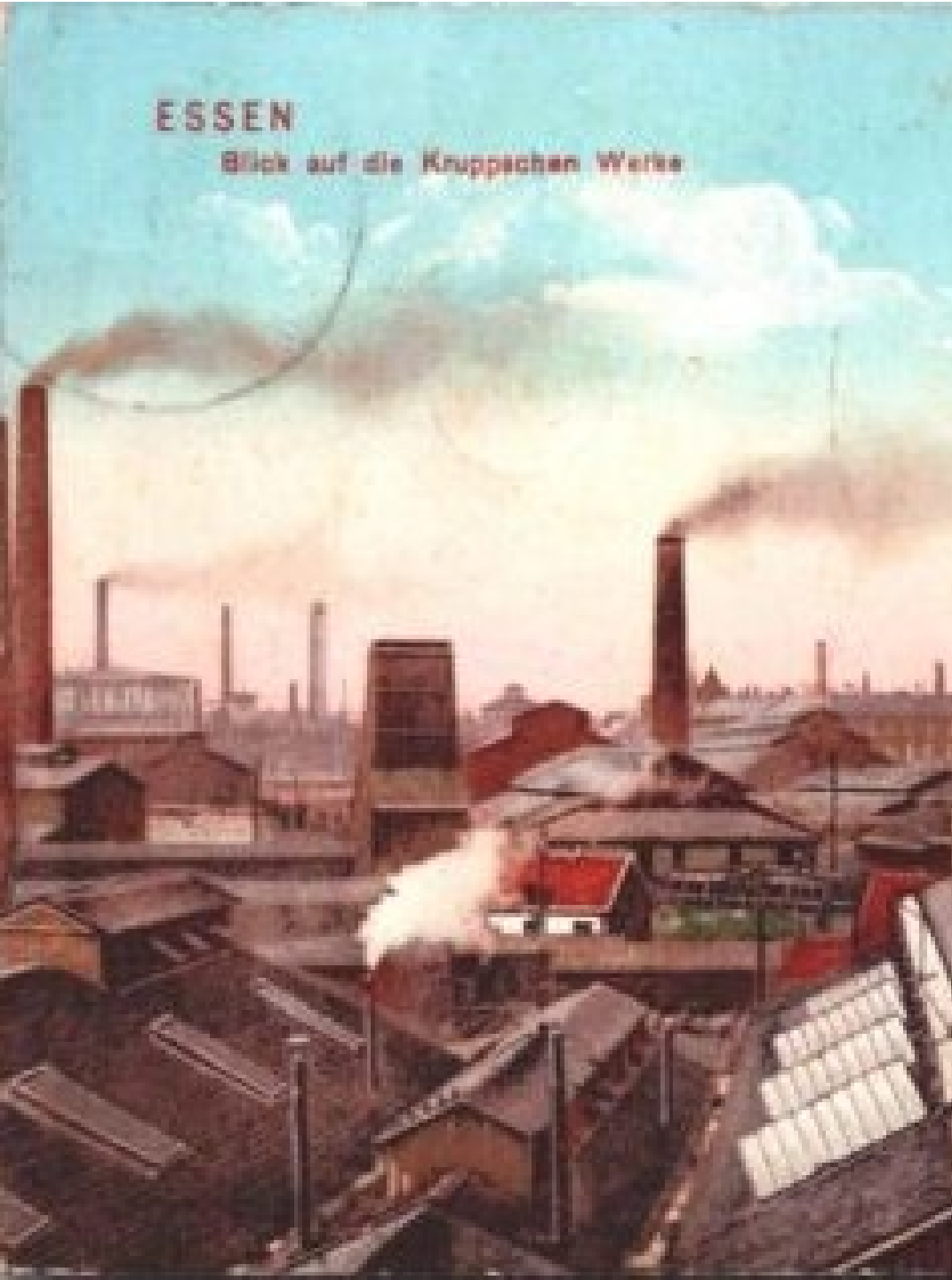


Essen byl oceněn za příkladné postupy při ochraně a zlepšování přírody a biologické rozmanitosti a za úsilí o snížování spotřeby vody. Toto město se také účastní řady sítí a iniciativ zaměřených na snížování emisí skleníkových plynů a zvyšování odolnosti města vůči změně klimatu.



ESSEN

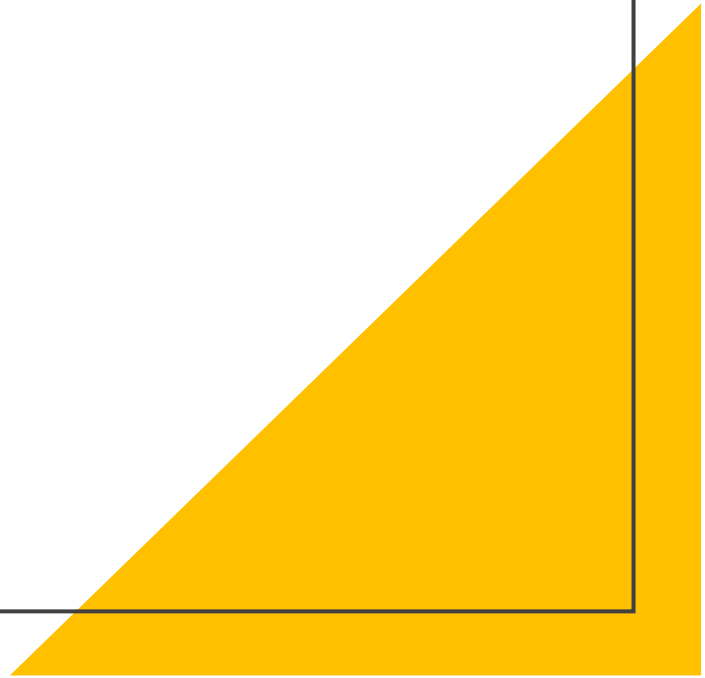
Blick auf die Kruppischen Werke



Essen
KRUPP
cca 1890

Učební úlohy

- Čím se živili obyvatelé malých měst a vesnic v povodí řeky Ruhr do 1. poloviny 19. století?
- Jak se region změnil po objevení ložisek černého uhlí?

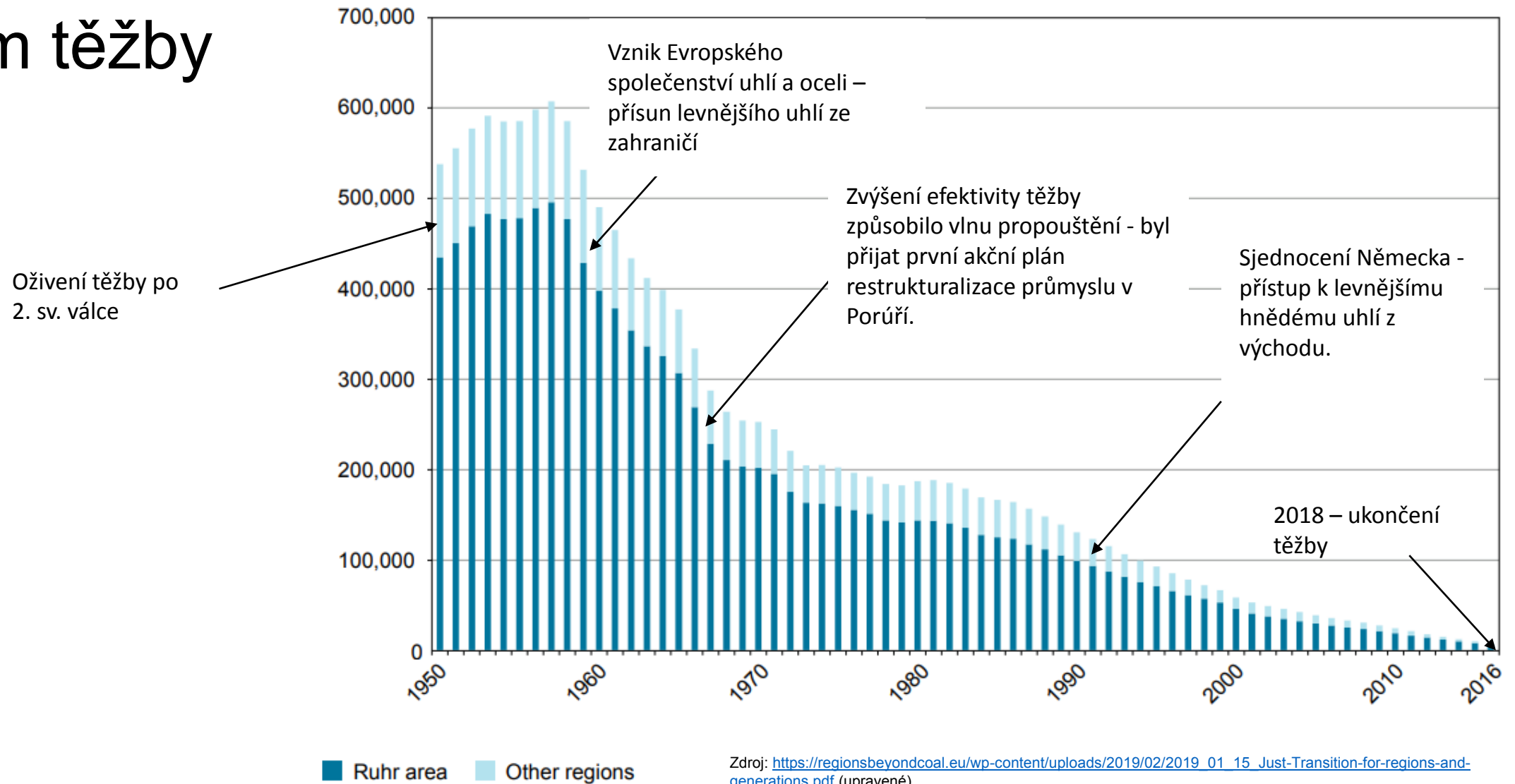


19.-20.stol

- 1850: 12 000 horníků vytěžilo 1.5 mil. tun uhlí
- 1910: 400 000 horníků vytěžilo 110 mil. tun uhlí

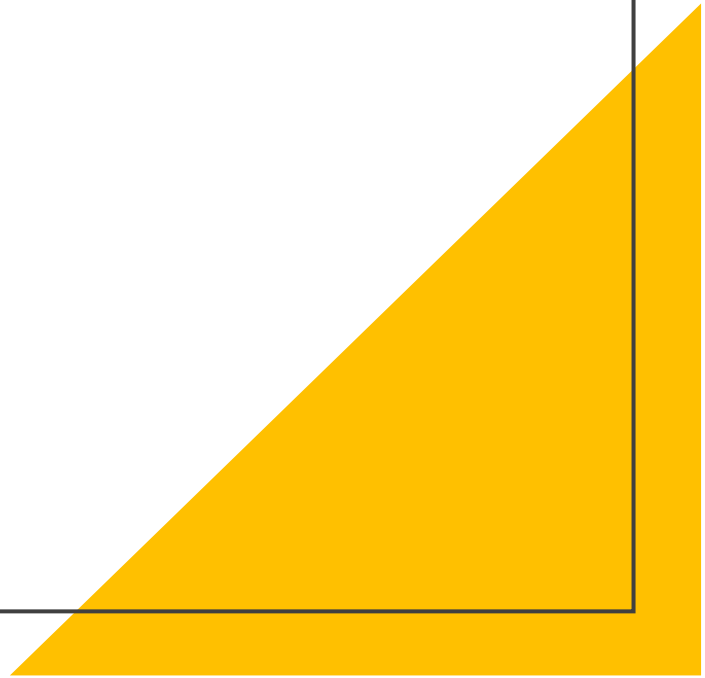
Útlum těžby

Vývoj počtu zaměstnanců zaměstnaných těžbou uhlí 1950-2016



Učební úlohy

- Jak se region změnil po útlumu těžby uhlí? (80. l. 20. stol.)
- Navrhněte opatření, která by zmírnila negativní dopady útlumu těžby uhlí.



Úspěšná transformace

- V letech 1950-2018 zaniklo více než 800 000 pracovních míst spojených s těžbou uhlí a zpracováním oceli.
- Žádná univerzita v 60. letech 20. století - v roce 2000 více než 250 000 studentů a 100 000 lidí zaměstnaných ve výzkumu
- 3 pilíře transformace:
 - věda a výzkum zaměřené především na zelené technologie
 - cestovní ruch
 - výstavba infrastruktury

Proměna průmyslových pustin na kulturní oázy

1. Podívejte se na video a odpovězte na otázky:
2. Jak se využívají opuštěné průmyslové budovy?
3. Jak návštěvníci hodnotí prostor?
4. V čem návštěvníci vidí souvislost mezi minulou a současnou kulturou?
5. Jaký máte pocit z místa na videu?

https://www.youtube.com/watch?v=CBiKT7AbsBU&ab_channel=theTravellers

https://www.youtube.com/watch?v=3c-JnFIEi2E&ab_channel=DWNews





Landschaftspark Duisburg-Nord



Landschaftspark Duisburg-Nord



„Zeche Zollverein“ v Essenu – od roku 2001 zapsán na seznam Světového dědictví UNESCO

Důl Zollverein v Essenu ve 20. a 21. století

© Róbert Križan

Porovnejte obrázky. Jak se areál na fotografiích změnil?



Zdroj: https://images.adsttc.com/media/images/5b3a/2967/f197/cc68/9700/0209/slideshow/Copyri ght_Archiv_Zeche_Zollverein_eV_Aerial_View_shaft_XII.jpg?1530538331

Zdroj: https://www.pact-zollverein.de/files/styles/1340w_16by9/public/redaktion/pact/pac-luftaufnahme_eS070481a_blossey_0.jpg?h=c2b626d5&itok=8vRwwQrZ

Bývalý areál Zollverein jako centrum kultury





Gasometer Oberhausen



Gasometer Oberhausen

Ostravsko: Dolní Vítkovice





Colours of Ostrava



Ostrava: multifunkční hala GONG





Multifunkční hala GONG



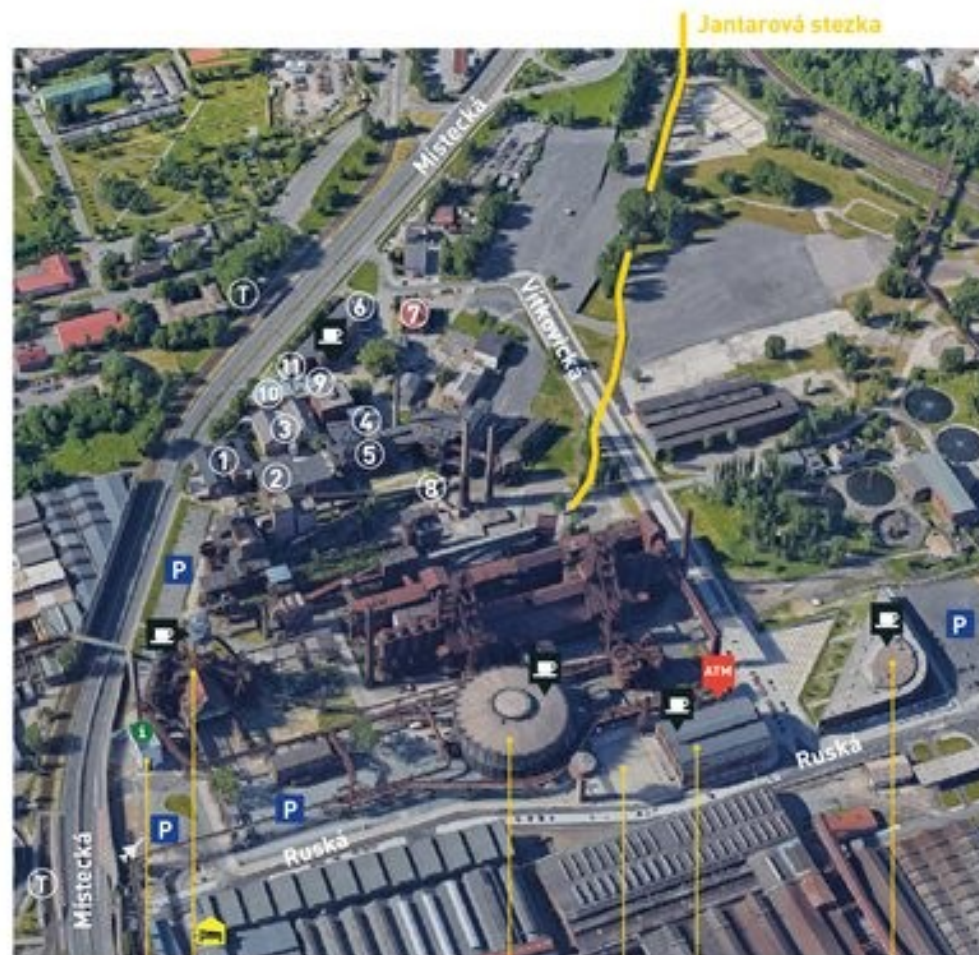
Ostrava: multifunkční hala GONG





mapa areálu

DOV



- 1 Compress Hall
- 2 Lezecká stěna Tendon Hlubina
- 3 Brick House
- 4 Těžní věž, prohlídková trasa
- 5 Stará kotelna
- 6 Klub Heligonka
- 7 Vilka Hlubina
- 8 Jantarová lávka
- 9 Cineport, kavárna Maryčka
- 10 Art Studios
- 11 Music Studios

- informace
- kavárna
- bankomat Raiffeisenbank
- zastávka tramvaje
- parkoviště
- hotel VP1
- MiG 21

Multifunkční aula Gong

Bolt Tower [Vysoká pec č. 1]

Velín, návštěvnické infocentrum

Náměstí Dolní Vítkovice

Malý svět techniky (U6)

Velký svět techniky

Srovnejte revitalizované průmyslové areály Landschaftspark Duisburg Nord a Dolní Vítkovice.

Zjistěte, jak a v čem se od sebe oba areály odlišují.

Navrhněte další možné způsoby využití průmyslového areálu Dolní Vítkovice.

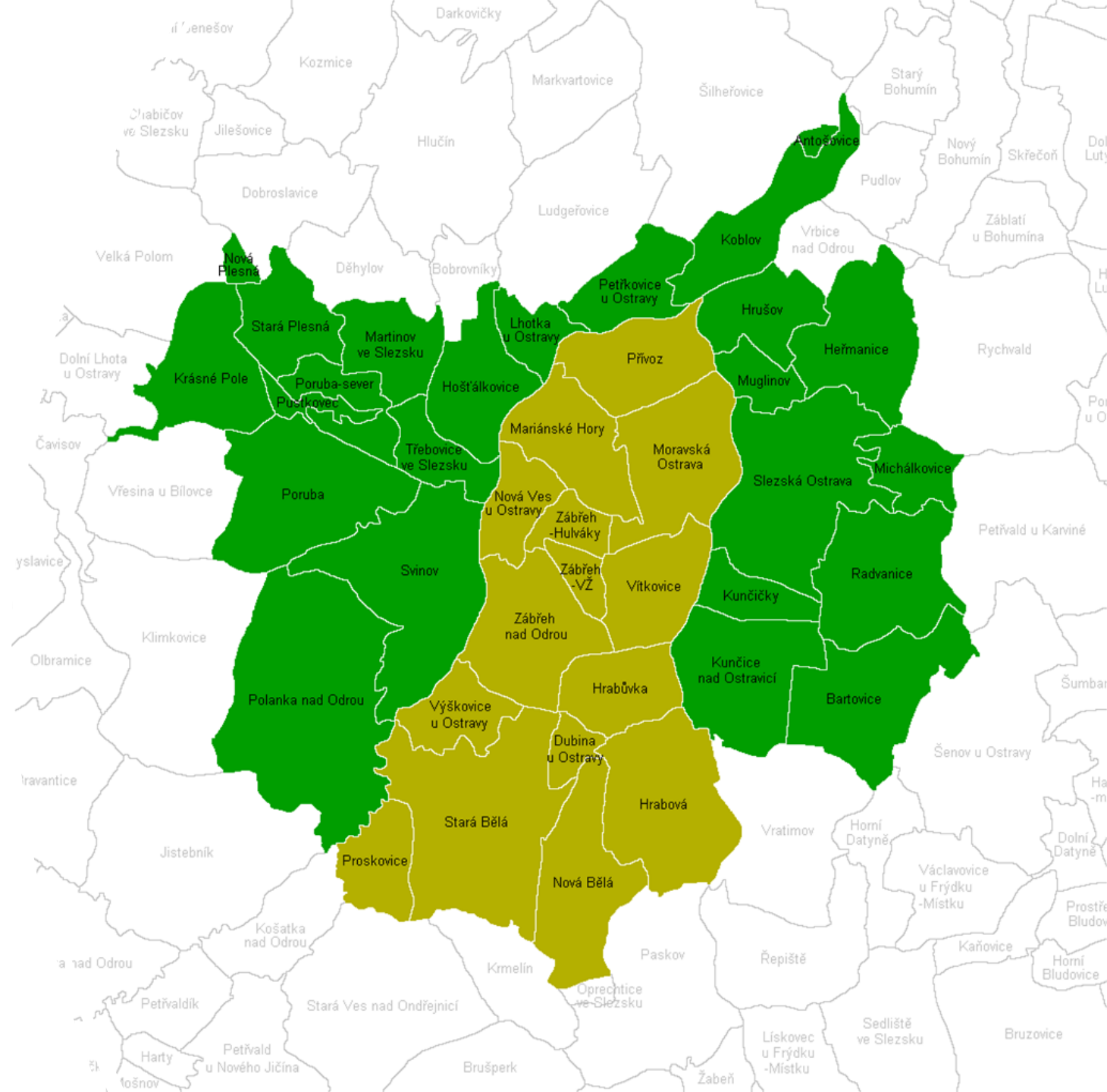
<http://www.dolnivitkovice.cz/>

<https://www.landschaftspark.de/en/>

Historie těžby uhlí na Ostravsku

- V roce [1763](#) bylo ve [slezské](#) části Ostravy objeveno bohaté ložisko kvalitního [černého uhlí](#), což předznamenalo výraznou proměnu města. (v Porúří probíhala těžba již v 16. století, ovšem ne k výrobě železa)
- Některé slezské části Ostravy (jmenovitě Antošovice, Koblov, Petřkovice, Lhotka a Hošťálkovice) byly v letech 1742–1920 součástí [Pruského Slezska](#) resp. [Německého císařství](#). (Porúří bylo taktéž Prusko)
- https://www.youtube.com/watch?v=x-a3yRm8qdE&ab_channel=JosefHarvan 0:40-4:00

<https://cs.wikipedia.org/wiki/Ostrava>



Konceptuální přístup: vidíte to tam?

