

# Vývojová psychologie I

Prezentace z přednášky 1. a 2. v JS 2006

Alena Uhrová, Pavel Humpolíček

Psychologický ústav FF MU


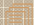

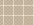
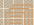
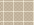
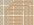
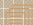
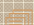

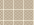
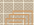
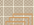

# Doporučená literatura

---

## Základní literatura

- ☞ Langmeier, J., Krejčířová, D. (1998) Vývojová psychologie. Praha: Grada
- ☞ Langmeier, J., Matějček, Z. (1968, 1974): Psychická deprivace v dětství. Praha: Státní zdravotnické nakladatelství.
- ☞ Říčan, P. (2004). Cesta životem. Praha: Portál.
- ☞ Švancara, J. (1973, 1981). Kompendium vývojové psychologie. Praha: SPN.
- ☞ Švancara, J. (1983): Psychologie stárnutí a stáří. Učební text. 2. vyd., Praha SPN.
- ☞ Vágnerová, M. (2000). Vývojová psychologie, Portál: Praha.

### **Doporučená literatura**

-  Bouchalová, M. (1987). Vývoj během dětství a jeho ovlivnění. Praha: Avicenum.
-  Černoušek, M. (1990). Děti a svět pohádek. Praha: Albatros.
-  Hoskovec, J., Hoskovcová, S. (2000). Malé dějiny české a středoevropské psychologie. Praha: Portál. str.105 –121
-  Kotásková, J.: Analýza dětské hry a její využití ve výzkumu. Čs. Psychologie, 1969, 5, str. 460-473.
-  Langmeier, J. (1991). Vývojová psychologie pro dětské lékaře. Praha: Avicenum.
-  Millarová, S. (1978). Psychologie hry. Praha: SPN.
-  Piaget, J. , Inhelderová, B. (1997). Psychologie dítěte. Praha: Portál.
-  Pouthas, V., Jouen, F. (2000). Psychologie novorozence - chování nejmenšího dítěte a jeho poznávání. Praha: Grada. str. 93 -105
-  Pouthas, V., Jouen, F. (2000). Psychologie novorozence. Praha: Grada.
-  Příhoda, V. (1967–1974). Ontogeneze lidské psychiky, I. - IV. Praha: SPN.
-  Říčan, P. (1991). Cesta životem. Praha: Pyramida.
-  Švancara, J. (1993). Geneze systémů empirické psychologie. Brno: MU.
-  Švancarová, L., Švancara, J. (1980): Vývoj dětských grafických projevů. In: Josef Švancara a kol.: Diagnostika psychického vývoje. 3. vydání. Praha, Avicenum, str. 197-216.
-  a další...

# VP jako věda

---

 Postavení v rámci věd

 Předmět

 Cíl

 Metody

 Terminologie

 Teorie

# Postavení VP v rámci věd

---

- 📄 Vztah k ostatním psychologickým disciplínám (obecná psychologie, ps. osobnosti, sociální ps., psychopatologie, metodologie)
- 📄 Hraniční vědecké disciplíny (filozofie, neurovědy, biologické vědy, etologie)
- 📄 Aplikace (klinická ps., poradenská ps., pedagogika, pediatrie, psychodiagnostika, psychoterapie)

# Uplatnění vývojového psychologa

---

- ☰ Dětská zařízení
- ☰ dětské domovy
- ☰ diagnostické ústavy
- ☰ ústavy sociální péče
- ☰ pedagogicko-psychologické poradny
- ☰ poradenská centra
- ☰ domovy pro seniory
- ☰ ....


# Předmětné okruhy VP

---

- 📄 H. Schmidt (1978)-dle časového měřítka:
- 📄 studium fylogeneze lidské psychiky (různé druhy živočichů, evoluční řada)
- 📄 studium antropogeneze psychiky (vývoj duševna lidí, různé historické etapy a civilizační okruhy)
- 📄 studium ontogeneze psychiky člověka (od početí do smrti)
- 📄 studium aktuální geneze vývoje psych.procesů

# Cíl

---

 Poznání souvislostí a pravidel vývojových změn v jednotlivých oblastech lidské psychiky



# Metodologie

---

## Výzkumné plány (design):

 A. Průřezové

 Longitudinální

 Zrychlené longitudinální

 B. Retrospektivní (Anamnestické)

 Prospektivní (Katamnestické)

# Metodologie

---

 **Metody:**

 Pozorování

 Experiment

 Analýza subjektivních sdělení: rozhovor,  
dotazník

 Případová studie

# Základní pojmy I




---

- 📄 Vývoj
- 📄 **Psychický vývoj**
- 📄 Vývojová změna
- 📄 *Diferenciace*
- 📄 *Integrace*
- 📄 *Interiorizace*
- 📄 *Fixace*
- 📄 Vývojová krize
- 📄 Senzitivní fáze

# Základní pojmy II


---

## **Oblasti psychického vývoje:**


-  1. Biosociální vývoj
-  2. Kognitivní vývoj
-  3. Psychosociální vývoj

## **Činitelé psychického vývoje:**

 dědičnost, faktory vnějšího prostředí

 (*související pojmy: genotyp, fenotyp, socializace*)

## **Způsob realizace psychického vývoje:**

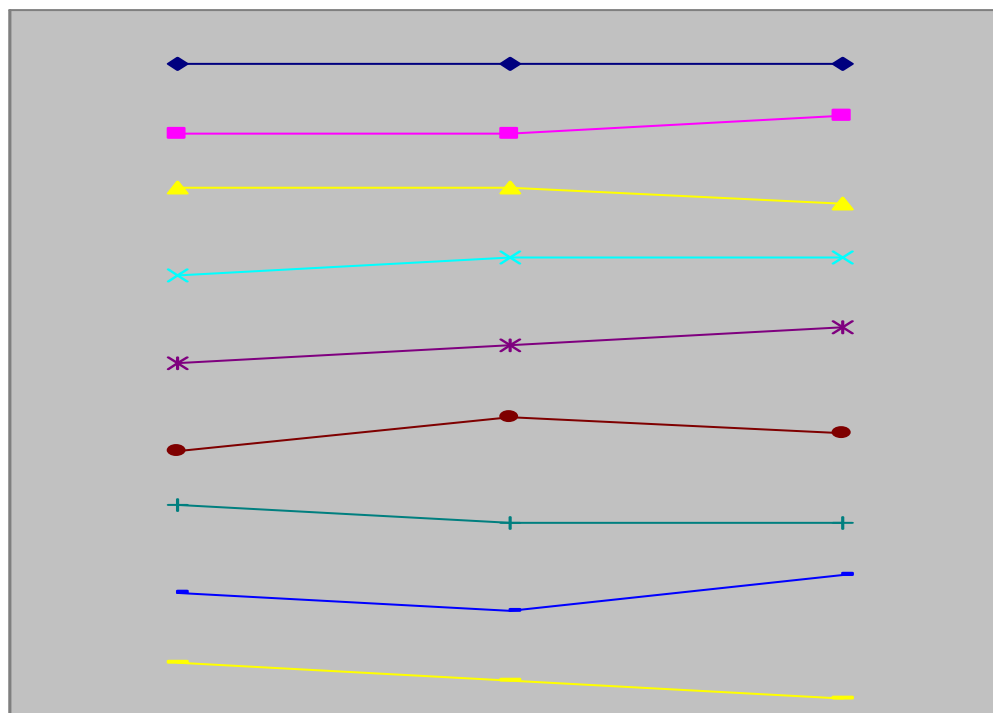
 zrání, učení

# Modely vývoje

Průběhové modely vývoje pro třístupňové vývojové gradienty

(Švancara, 1973)

## Trendy vývoje



- ◆— Konstantní
- Akcelerační
- ▲— Retardační
- ×— Pozitivní asymptotický
- \*— Pozitivní
- Konkávní
- +— Negativní asymptotický
- +— Konvexní
- +— Negativní

# Periodizace životní dráhy člověka

---

- 📄 Rozčlenění životní dráhy člověka na určité fáze
- 📄 ? 1 kritérium (které) x více kritérií
- 📄 starší x novější periodizační systémy
- 📄 principy periodizace

# Periodizace životná dráhy člověka

Švancara (1978)	Vágnerová (2000)	
Prenatální období (početí až narození)	Prenatální období	Fáze oplození (0. – 3.t)
		Embryonální období (4. - 12. t)
		Fetální období (12.t - narození)
Novorozenecké období (do 6 týdnů)	Novorozenecké (přibližně 1 m)	
Kojenecké období (do 1 roku)	Kojenecký věk (do 1 roku)	
Batolivý věk (1-3)	Batolecí věk (1-3)	
Předškolní věk (3-6)	Předškolní věk (3-6)	
Školní věk (6-11)	Školní věk	Raný školní věk (6/7-8/9)
		Střední školní věk (8/9-11/12)
		Starší školní věk (11/12-15) = Pubescence
Pubescence, dospívání (11-15)	Pubescence	
Adolescence (15-20)	Adolescence (15-20)-ind.variabilita	
Mladá dospělost (20-30/32)	Období mladé dospělosti (20-35)	
Střední dospělost (30/32-46/48)	Období střední dospělosti (35-45)	
Stáří (46/48-65)	Období starší dospělosti (45-60)	
Stáří (65- )	Období raného stáří (60-75)	
Vysoký věk (75 - )	Pravé stáří (75- )	

# Vývojové teorie


---

## 1. Teorie determinace duševního vývoje

 a) Teorie empiristické (exogenistické)

 b) Teorie nativistické (endogenistické)

- Racionalistické
- Iracionalistické (instinktivistické, hedonistické)

 c) Teorie interakční (syntetické, dialektické)

## 2. Teorie periodizace duševního vývoje

## 3. Teorie individuace duševního vývoje



# „Nature versus nurture“

---

📄 Environmentalismus x Hereditarismus (F. Galton)

📄 zkoumání dvojčat: Lurija, Švancara, Eysenck

📄 konvergence směrů - 3 hypotézy (Švancara):

1. Gaussova křivka
2. Psychické stavy x chování v sociálním kontextu
3. Stupeň vývoje

# Nejznámější vývojové teorie (Periodizace vývoje)

---

- 📄 S. Freud - Teorie psychosexuálního vývoje
- 📄 E.H. Erikson - Epigenetická stádia
- 📄 M. Mahlerová – Teorie psychosexuálního zrání (do 3 let věku)
- 📄 J. Piaget (vývoj myšlení, t. morálního vývoje)
- 📄 L. Kohlber (t. morálního vývoje)
  - C. Gilliganová (t. morálního vývoje)

# Teorie psychosexuálního vývoje

---

📄 Autor: Sigmund Freud (1856-1939)

📄 1. Orální období (0-1)

📄 2. Anální období (1-3)

📄 3. Falická období (3-5)

📄 4. Období latence (6-12)

📄 5. Genitální období (12- )

# Erik Homburger Erikson (1902-1982)

---

## „Osm věků člověka“

1. Důvěra x nedůvěra (0-1) ⇒ naděje
2. Autonomie x zoufalství (1-3) ⇒ vůle
3. Iniciativa x vina (3-6) ⇒ účelnost (cíl)
4. Snaživost x méněcennost (6-12) ⇒ kompetence
5. Identita x konfúze rolí (12-19) ⇒ věrnost
6. Intimita x izolace (19-25) ⇒ láska
7. Generativita x stagnace (25-50) ⇒ pečování
8. Integrita „já“ x zoufalství (50- ) ⇒ moudrost

# Margaret Mahlerová

---

1. Normální autismus (0-2m.)
2. Symbiotická fáze (2-4/6m.)
3. Seperace-individuace
  - a) Fáze diferenciacce (4/6-9/10m.)
  - b) Praktikující f. (9/10-15/18m.)
  - c) Znovusbližovací f. (15/18-36m.)
  - d) F. konsolidace individuality (36 m.-)

# J.Piaget (1896-1980)

---

📄 **Genetická epistemologie** - teorie vývoje myšlení

1. Senzomotorické stádium (0 – 2 roky)
2. Předoperační stádium (2 - 7 let)
  - a) Stádium symbolického a předpojmového myšlení (2 – 4 r.)
  - b) Stádium názorného myšlení (4 – 7 l.)
3. Stádium konkrétních operací (7 – 11 l.)
4. Stádium formálních operací (11/12 - )


Pokračovatelé: neopiagetovci

Vyhledávání problémů (P.Arlinová), dialektické myšlení, postformální myšlení

# Teorie morálního vývoje

---

## J.Piaget

 30. léta 20. st.: 3 základní etapy vývoje morálky, kt. odpovídají etapám poznávání světa:

1. Heteronomní morálka
2. Autonomní morálka
3. Dítě přihlíží k motivům jednání

# Lawrence Kohlberg

---

📄 Navázal na J. Piageta a rozvinul jeho teorii (60. léta 20. st.)

📄 Stádia morálního vývoje:

## 1. Předkonvenční stádium

a) Heteronomní stádium

b) Stádium naivního instrumentálního hédonismu

## 2. Konvenční stádium

a) Shoda s ostatními „morálka hodného



# Mužská x ženská morálka

---

## *Carol Gilliganová*

- kritizovala teorie L. Kohlberga a J. Piageta

„morálka spravedlnosti“ x „morálka péče“

Alternativní **vývojové sekvence „ženské morálky“**

- později připouští, že obdobné prvky se vyskytují u obou pohlaví, ale jsou rodově specifické.

The background of the slide is a spiral-bound notebook with a light brown, textured cover. The spiral binding is visible on the left side. The text is centered on the page.

# Ontogeneze lidské psychiky

Periodizace, jednotlivá vývojová  
období, související poznatky

# Prenatální období

---

Ve fyziologické podobě trvá přibližně 9 kalendářních měsíců (10 lunárních m.).

3 fáze PO:

1. Fáze oplození - Blastemové o. (0 - 3t. od početí)
2. Emryonální obd. (4 - 12 t.)
3. Fetální obd. (od 12. t.)

Fyziologický porod probíhá mezi 38. - 42. týdnem od oplození vajíčka.

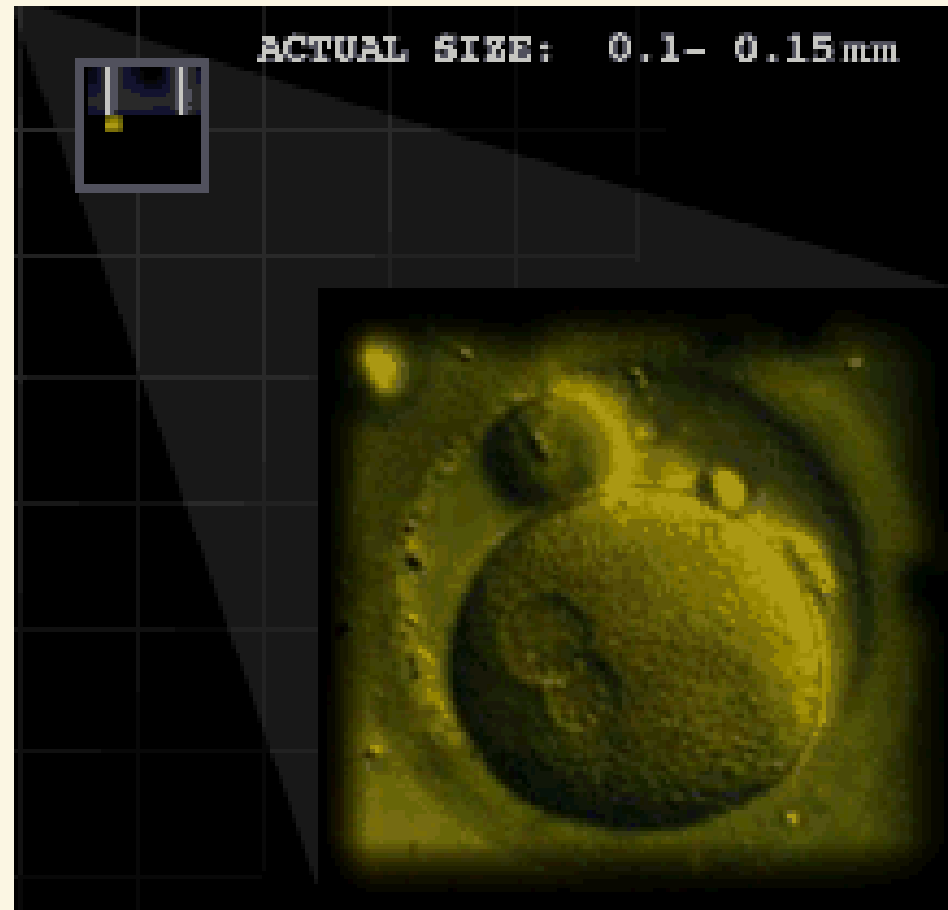
# Základní dělení

---

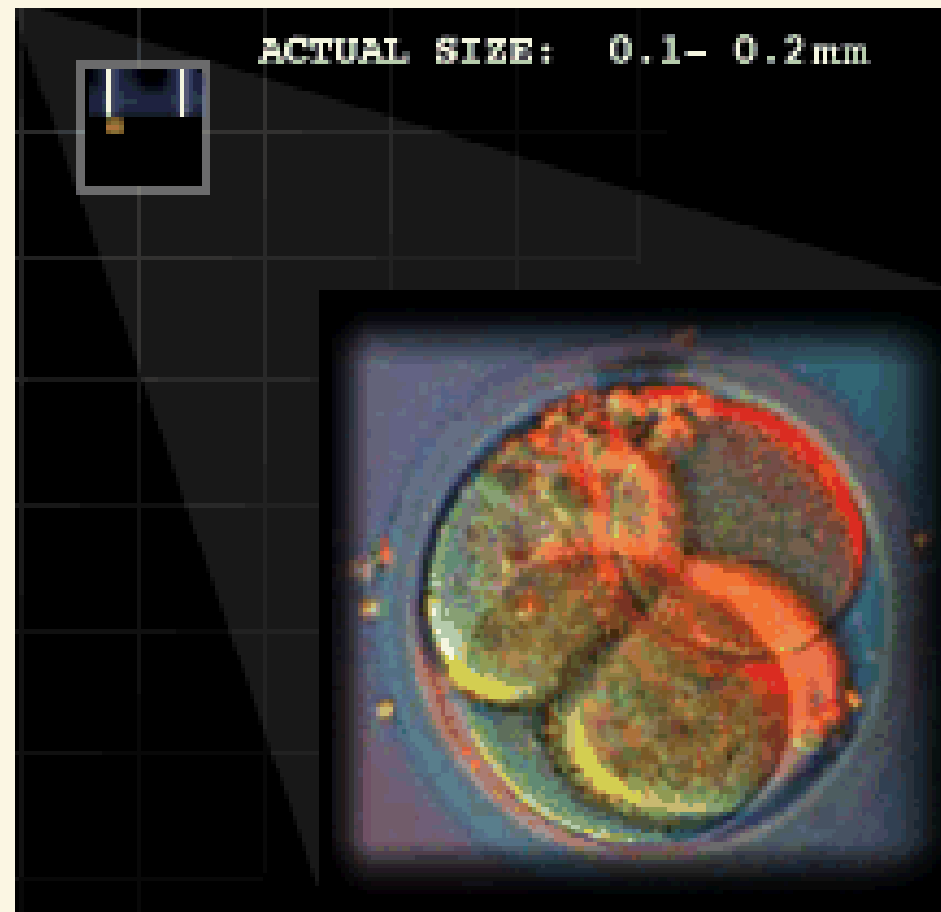
## Období blastemové

- oplození,
- uhnízdění blastocysty,
- vytvoření zárodečných listů.

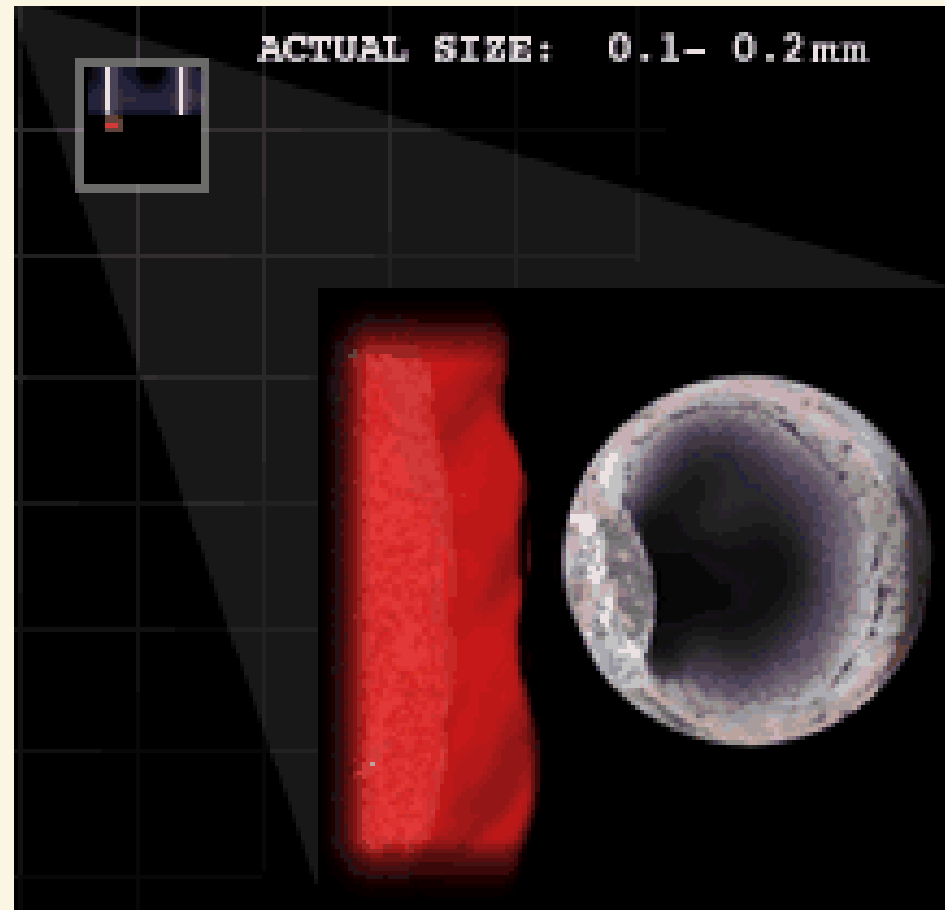
# 1. den



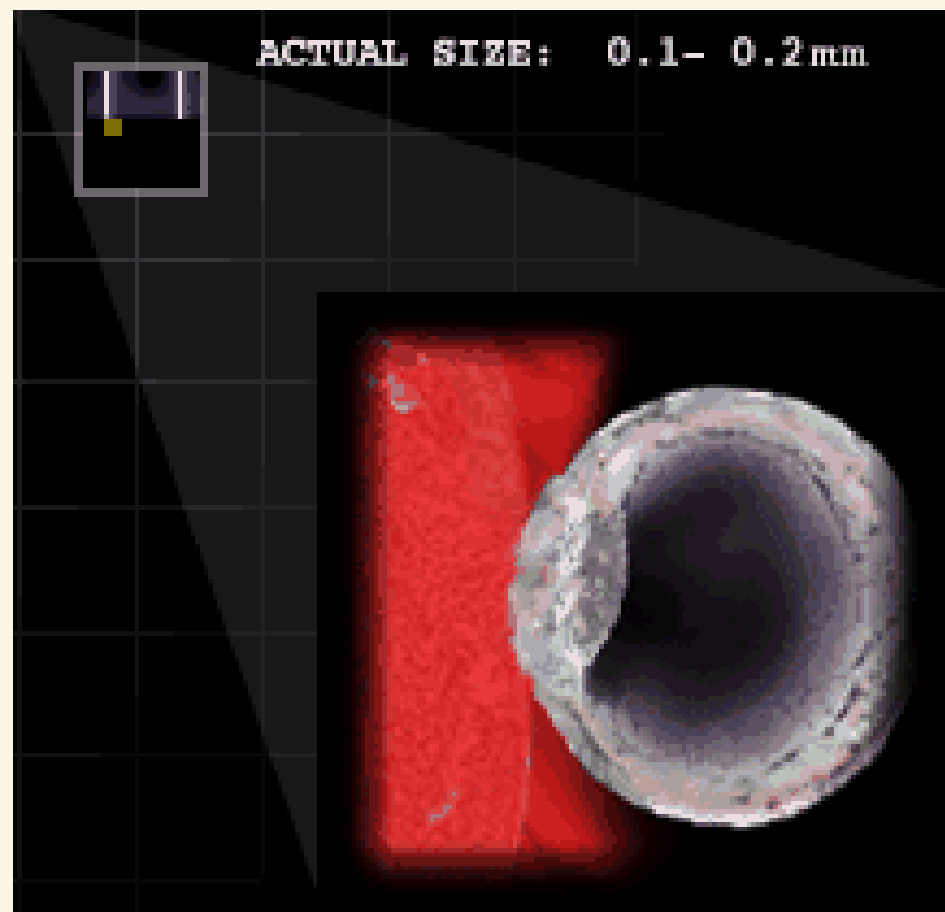
1,5 - 3 dny



4 dny

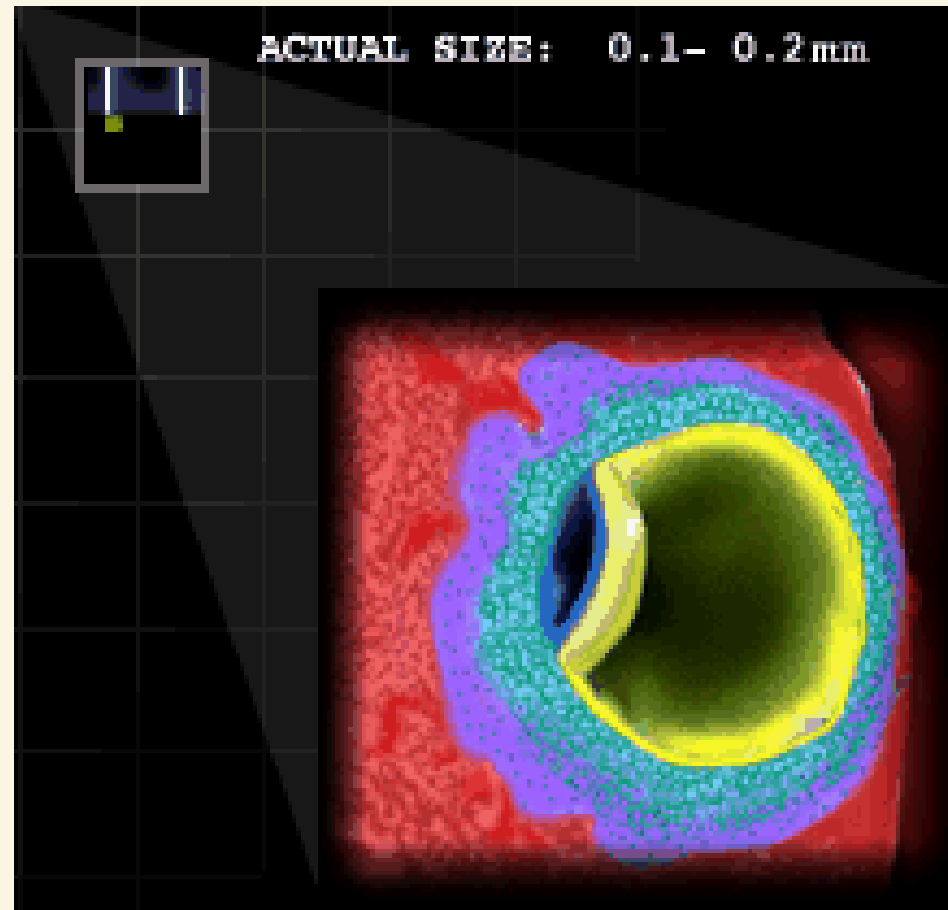


5 - 6 dnů





7 - 12 dnů



16 dní



## 3 zárodečné listy

---

**Ektoderm:** kůže, vlasy, nehty, zuby, nervový systém

**Entoderm:** plíce, slinivka

**Mezoderm:** svaly, kostra, cirkulační a vylučovací systém

Blastemové období trvá do konce 3. - 4.týdne.

21 – 23 dní



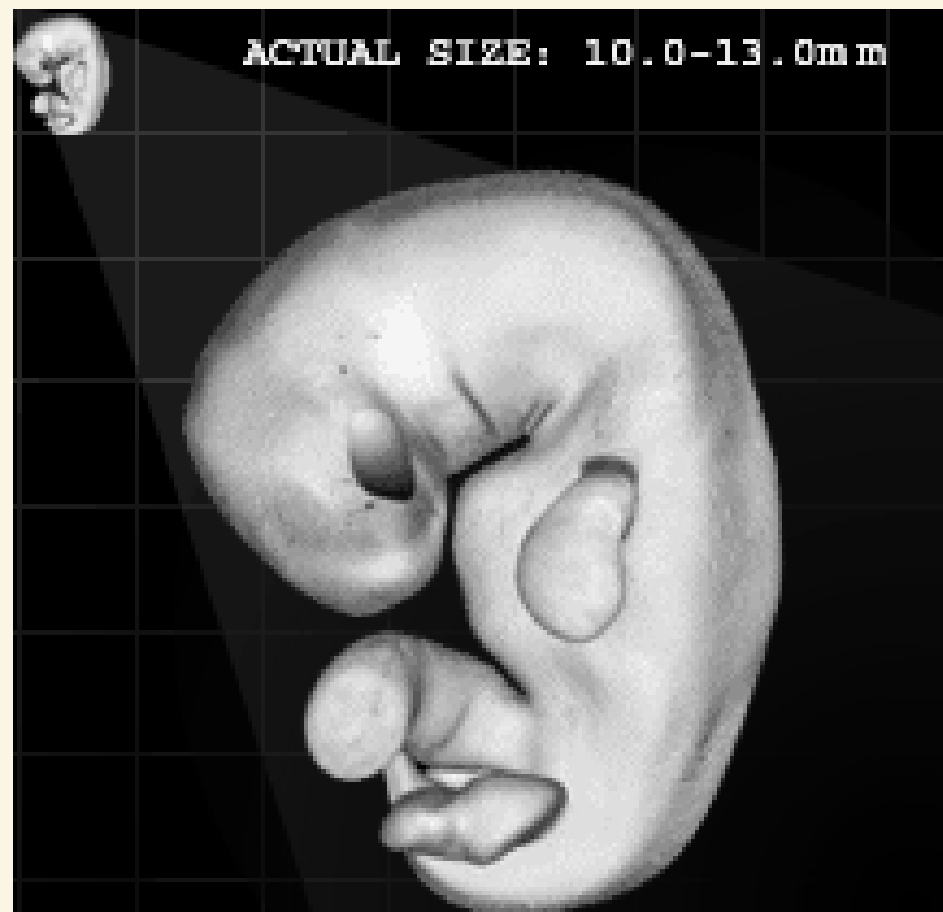
# Období embryonální

---

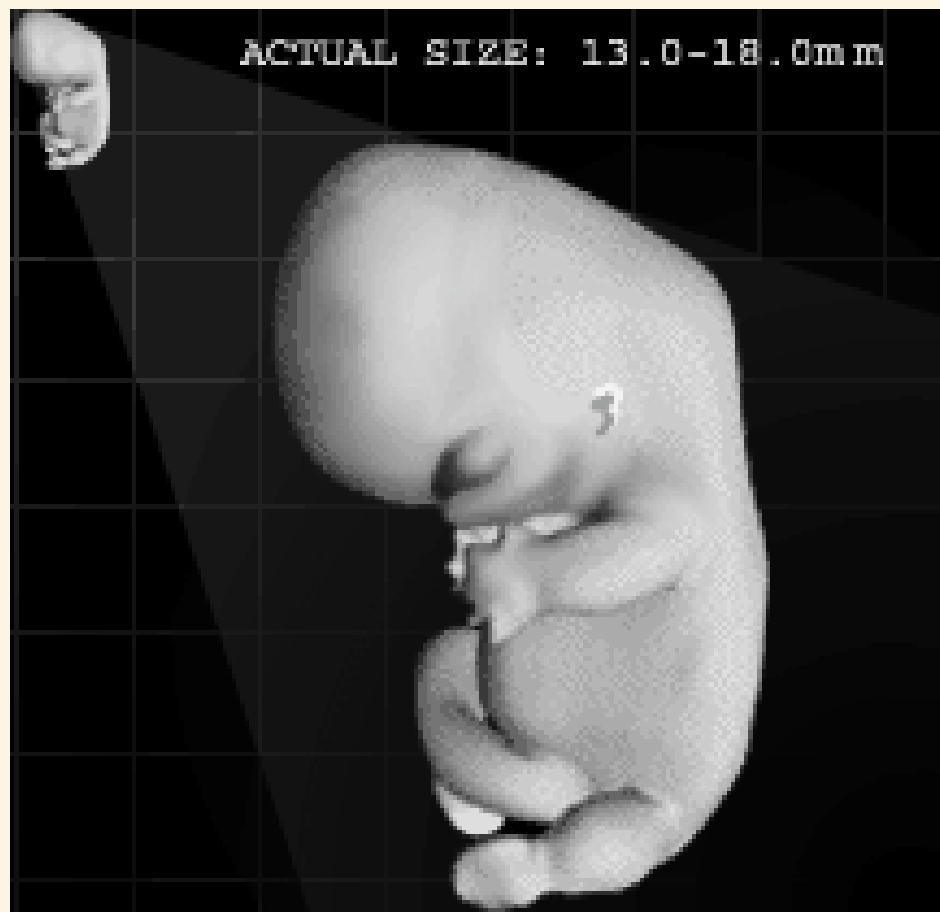
4. týden - konec 12. týdne

Vytvoření základů jednotlivých orgánů.

41 dní



48 dní

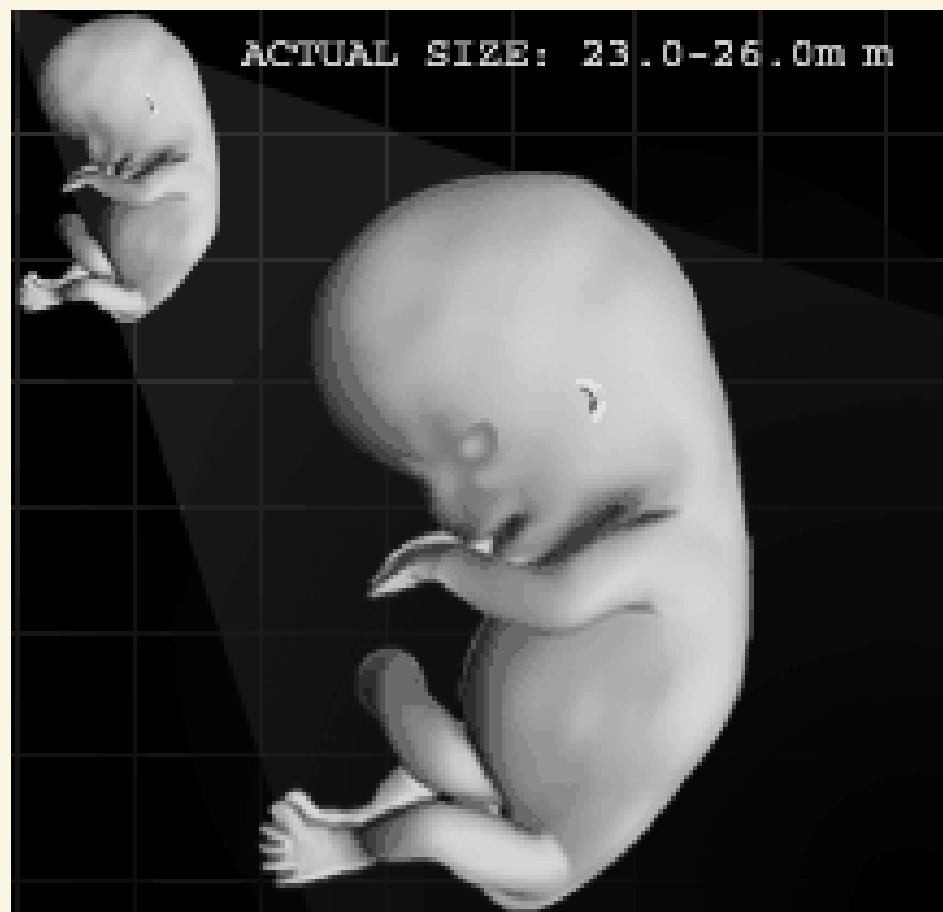


52 dní





57 dní

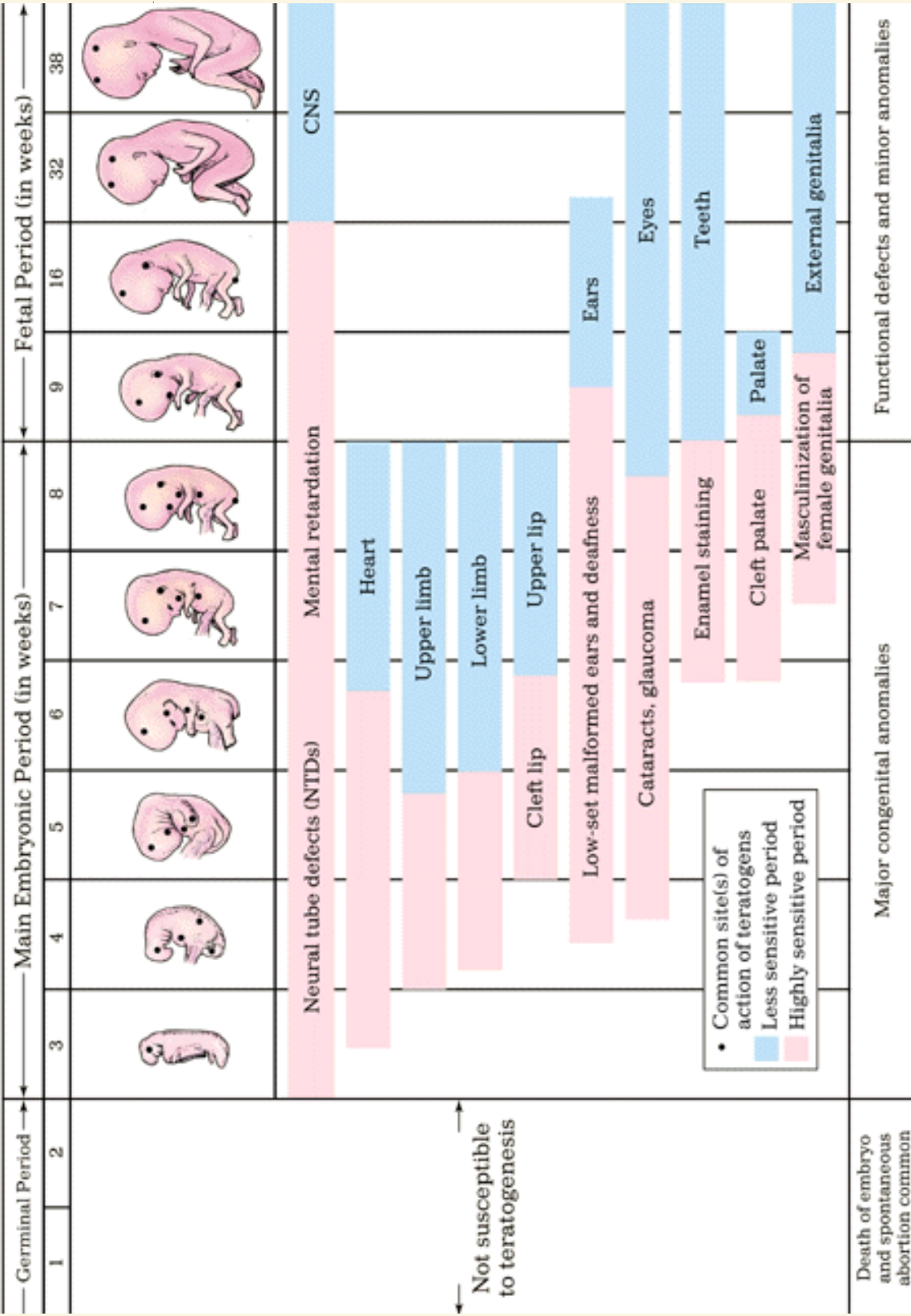


A graphic of a spiral-bound notebook with a brown cover and a cream-colored page. The spiral binding is on the left side. A horizontal line is drawn across the page, separating the top section from the text below.

Období embryonální

Období fetální

# Birth Defects from Teratogens: Time of Exposure and Effects on Major Organs

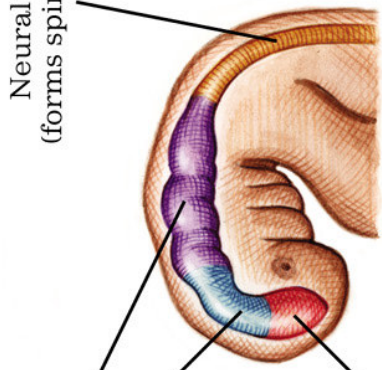


\*Pink denotes highly sensitive periods when major birth defects may be produced.  
 Source: Moore & Persaud, 1998.

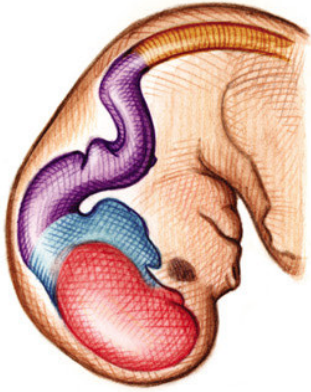
Neural tube  
(forms spinal cord)

Brain stem  
[ Hindbrain  
Midbrain ]

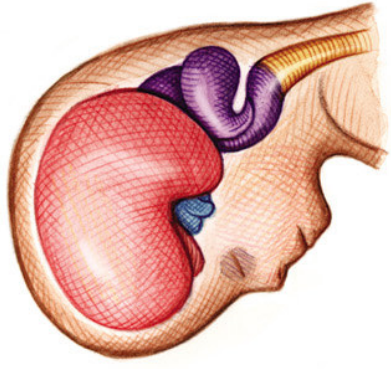
Forebrain



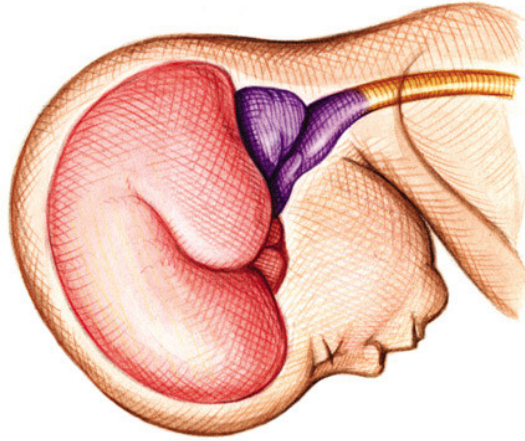
(a) 25 days



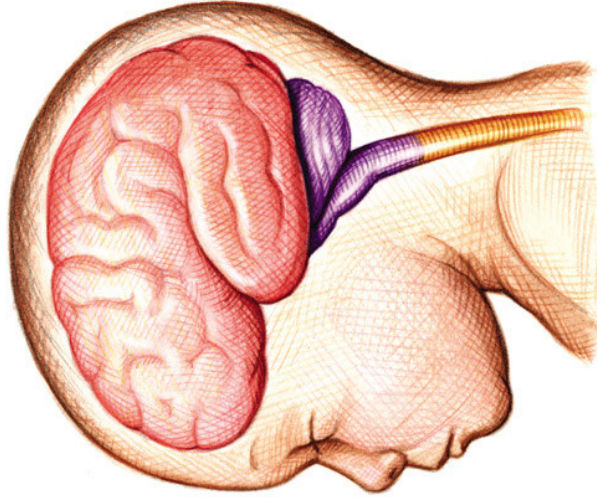
(b) 50 days



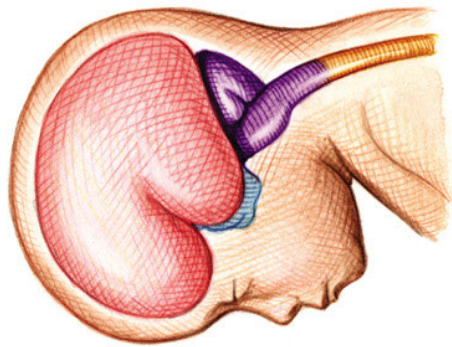
(c) 100 days



(e) 28 weeks



(f) 36 weeks (full term)



(d) 20 weeks

Source: Adapted from Cowan, 1997, p. 116

# Prenatální utváření postnatálního vývoje

---

📄 studium chování plodu

📄 Preyer: 1885 – Spezielle Physiologie des Embryo

📄 Pohyby vznikají dřív než reflexní oblouky

# Pohyby

---

📄 18.-20. týden

📄 pohyby sotva rozeznatelné

📄 záškuby

📄 celkové pohyby

📄 škytání

📄 izolované pohyby hlavy

📄 otevírání čelistí

📄 protahování se


📄 pohyby očí

# Smysly v prenatálním období

---

 Sluch

 Zrak

 Orální recepce

 Adaptace

12 týdnů	Je možno určit pohlaví dítěte, vyvíjejí se svaly, hlava tvoří polovinu celkové velikosti dítěte.
16 týdnů	První fetální pohyby, pociťované matkou, začátek vývoje svalů, je vytvořeno vysoce komplikované ucho.
20 týdnů	Začínají růst vlasy, plod má již do značné míry lidskou podobu, i když hlava je stále velká ( 1/3 těla).
24 týdnů	vývoj očí je dokončen (jsou ale zavřeny), objevují se nehty, chuťové pohárky. Při předčasném porodu je již v tomto stádiu schopno dýchat, i když procento přežití je v tomto věku velice nízké.
28 týdnů	Nervový systém, krev, dýchací systém jsou již dobře vyvinuty. Předčasně narození mívají poruchy spanku a nepravidelné dýchání.
29 - 40 týdnů	Vývoj dalších spojení mezi neurony, přibírání na váze, „dokončování“ tělesného systému.




# Shrnutí

---

- 📄 Plod je brzy připraven k činnosti
- 📄 Plod je aktivní, ovládá a kontroluje své prostředí
- 📄 Plod je schopen sociálních interakcí

# Prenatální prostředí matky

---

 Výživa

 Léky

 Alkohol – FAS

 Onemocnění v prvním trimestru

– toxoplazmóza

– zarděnky

 Emocionální stav matky

 Prostedí

# Chromozomální abnormality

---

Downův syndrom - 3.6

20 roků – 1:1900 porodů

25 – 1: 1200

30 – 1:900

33 – 1:600

36 – 1: 280

39 – 1:130

48 – 1: 15

# Prenatální diagnostika

---

 Ultrazvuk

 Alfafetoproteinový test

 Amniocentéza

# Screening vitality novorozence

---

Lékařský (somatický):

## **Apgarova škála**

vzhled (barva), pulz (srdeční rytmus), grimasy (iritabilita), aktivita (svalový tonus), respirace

Zaměřený na chování:

## **Brazeltonova neonatální škála** hodnotí 4 dimenze

1. Interaktivní chování
2. Motorické chování
3. Ovládání fyziologického stavu
4. Reakce na stres

# APGAROVA ŠKÁLA

Vzhled Barva		Puls	Grimasy	Aktivita	Dýchání
modrá	0	absence	bez odezvy	absence	absence
tělo růžové, okraje těla modré	1	pomalá	kašlání, kýchání, pláč	slabá , inaktivní	nepravidelná, pomalá
růžová barva	2	rychlá		silná, aktivní	dobrá, pláč

## Novorozenecké období (0 - 4/6 t.)

---

- doba adaptace

Výbava: zákl.reflexy, vrozené způsoby chování, schopnost učení

Porod – má vliv na pozdější adaptaci (Klaus, Kennel, Leboyer, Rank).

# Behaviorální stavy novorozence

Brazelton, 6 základních stavů psychiky novorozence:

**Hluboký spánek**

**Lehký spánek (REM)**

**Dřímota**

**Klidný bdělý stav**

**Aktivní bdělý stav**

**Pláč**





# Novorozenecké reflexy

---

1. Reflexy, které slouží k přežití
2. Reflexy, kt. jsou pozůstatkem z dřívějších fylogen. fází

Příklady reflexů:

- **Sací**
- **Úchopový**
- **Moorův (objímací)**
- **Babinského (kožní plantární reflex)**
- **Auropupilární (zornicový, Kutvirtův)**

# Adaptační reflexy

---

- 📄 **Potravné reflexy:** (uchopovací, sací, polykací...)
- 📄 **Orgánové reflexy:** (např. reflex vypouštění moči)
- 📄 **Obranné reflexy:** reakce na podněty, jež jsou organismu nepříjemné

# Lidské jednoduché reflexy

REFLEX	STIMULACE	CHOVÁNÍ
<b>UCHOPOVACÍ</b>	Dotek na dlaň, případně tlak na toto místo (má svůj protějšek i na dolních končetinách)	Uchopení předmětu, který se dlaně dotýká, nebo na ni vyvolává tlak
<b>PLAVACÍ</b>	Položení dítěte do vody, obličejem dolů	Dítě vykazuje dobře koordinované plavací pohyby
<b>TONICKÝ ŠÍJOVÝ BABINSKÉHO</b>	Dítě položeno na záda	Otočení hlavy na jednu stranu, extenze horní končetiny na té straně, na kterou byla hlava obrácena a flexe druhé horní
<b>CHUZE</b>	Držíme dítě pod pažemi, nohy dítěte se dotýkají podložky	Dítě vykonává pohyby podobné chůzi.
<b>MOORUV</b>	Podtrhnutí podložky, na které novorozenec leží, Nečekaný hlasitý zvuk	Rozhození předních končetin, rozevření pěstí, na dolních končetinách zdůraznění flexe.

# Ukázky novorozeneckých reflexů

Moorův reflex



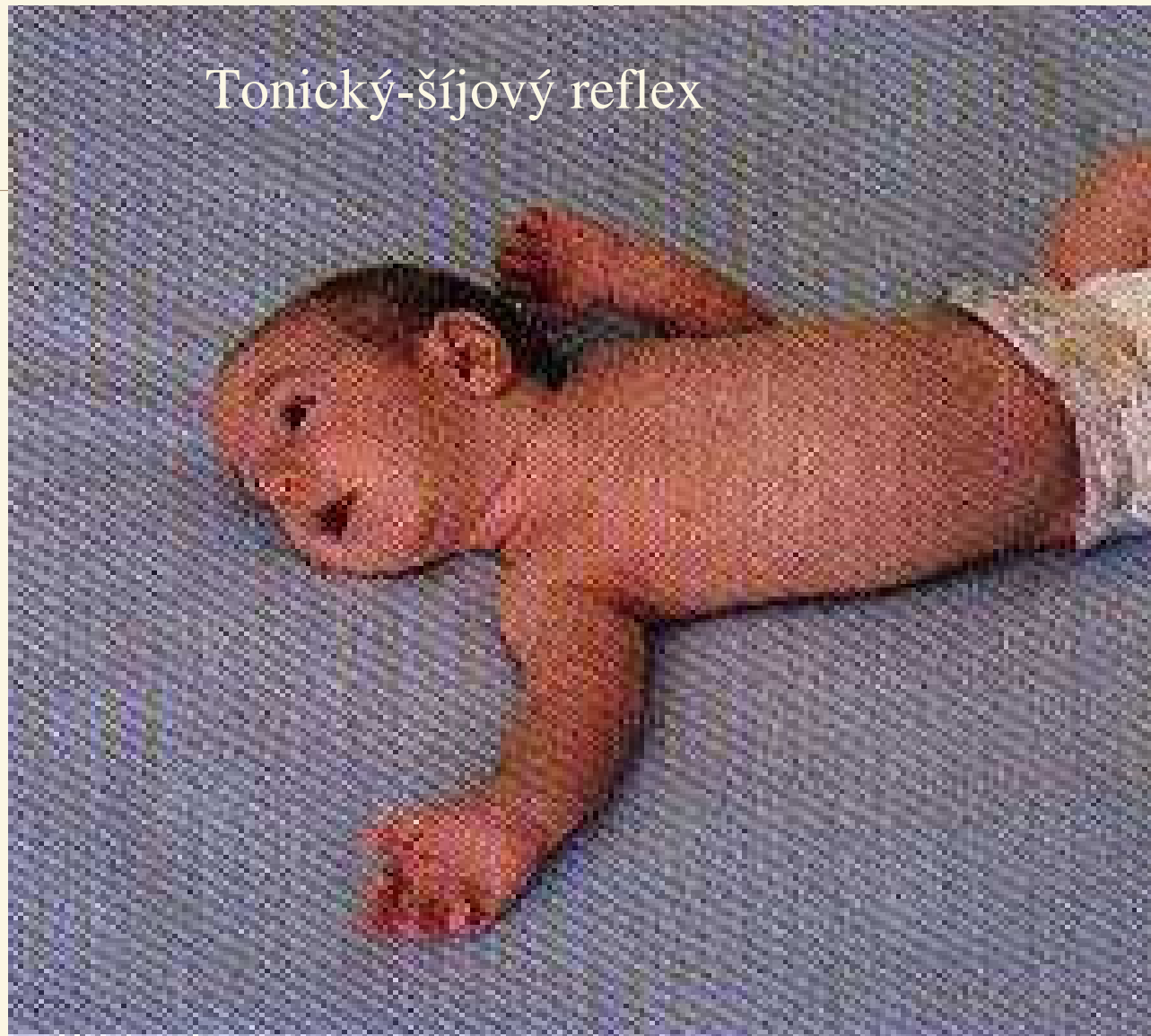
Babinského reflex



Reflex chůze



Tonický-šijový reflex



# Uchopovací reflex

---





# Další pojmy

---

📄 Intuitivní rodičovské chování (Papouškovi)

📄 Synchronizovaná x asynchronizovaná interakce matka-dítě (Brazelton)

# Kojenecký věk (4/6 - 12 t.)

---

## Zákony psychomotorického vývoje - Arnold Gesell:

1. Princip vývojového směru (gradientu)
  - a) Postup kefalokaudální
  - b) Postup proximodistální
  - c) Postup ulnoradiální
2. Princip střídavého proplétání antagonistických neuromotorických funkcí
3. Princip funkční asymetrie
4. Princip individualizace
5. Princip autoregulace



# Princip vývojového směru (dle A. Gesella)

---

