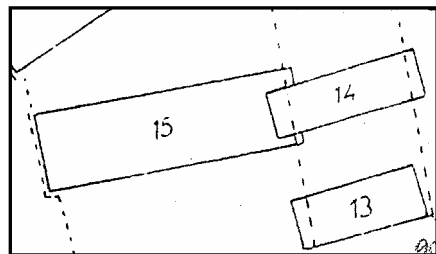
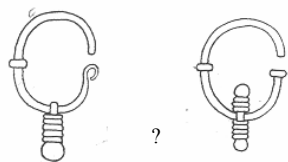


Tab. 1/1. Nálezová situácia pri hrobch č.: 14/48 a 15/48 (štvorec 8/D).

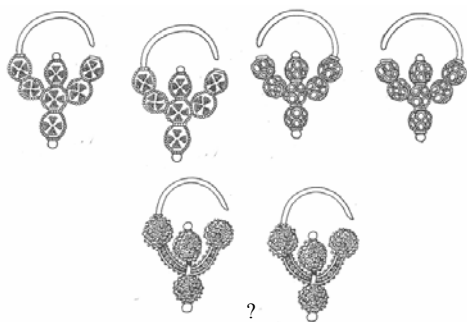


Výrez plánu podľa J. Poulika (1948-1950).

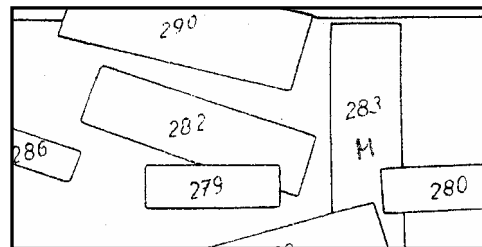
Hrob č. 14/48



Hrob č. 15/48



Tab. 1/2. Nálezová situácia pri hrobch č.: 279/48 a 282/49 (štvorec 7/D).

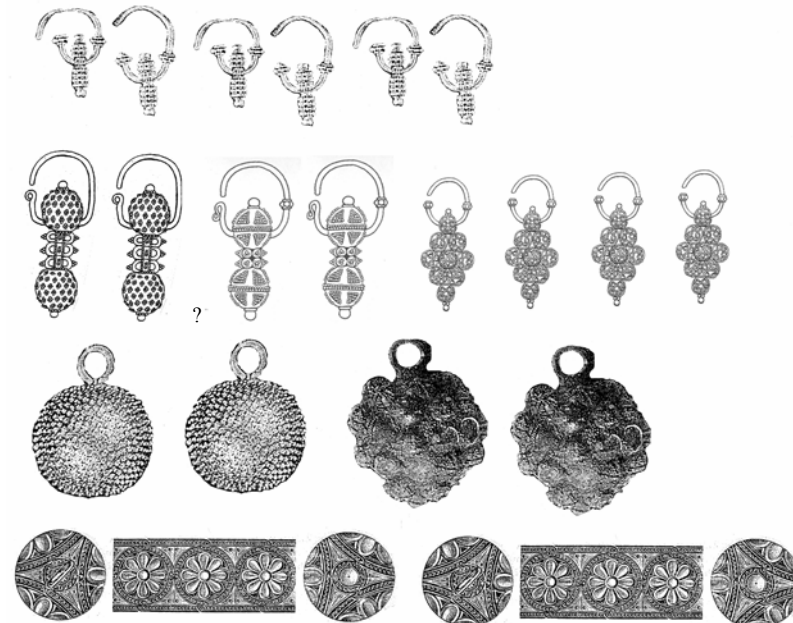


Výrez plánu podľa J. Poulika (1948-1950).

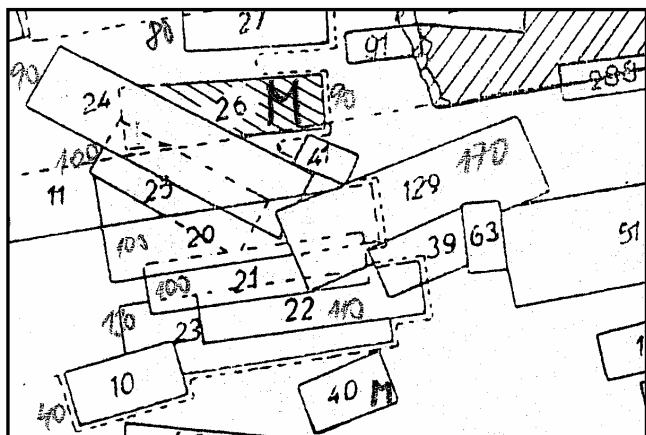
Hrob č. 279/49



Hrob č. 282/49

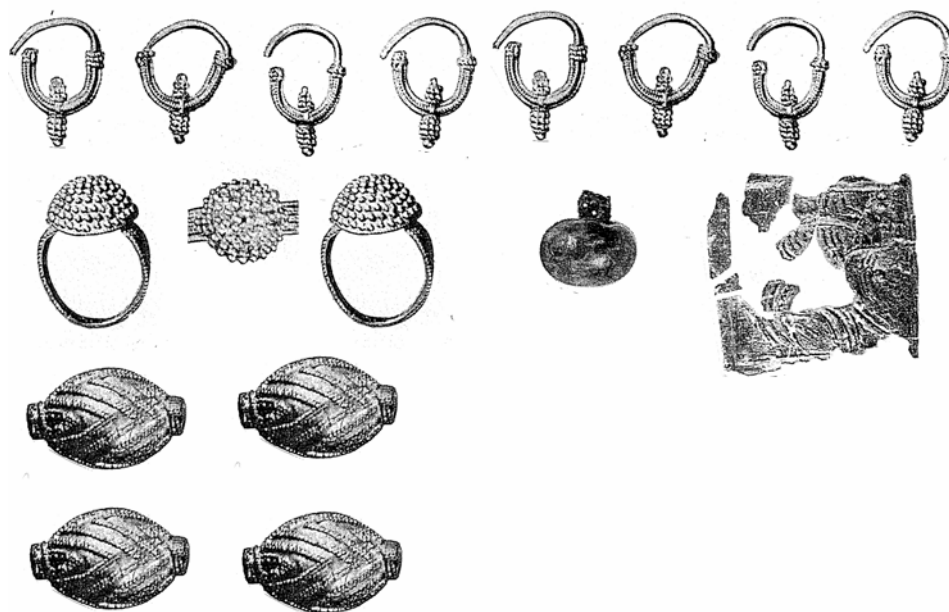


Tab. 2. Nálezová situácia pri hrobch č.:24/48, 26/48, 41/49 a 91/49 (štvorec 8/D).



Výrez plánu podľa J. Poulika (1948-1950).

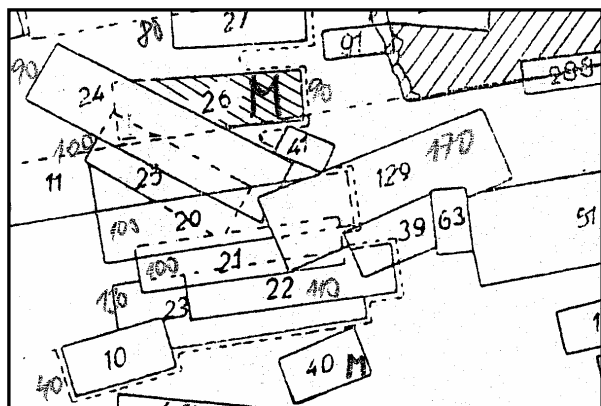
Hrob č. 24/48



Hrob č. 26/48



Tab. 3. Nálezová situácia pri hroboch č.:10/48, 20/48, 21/48, 22/48, 23/48, 39/49, 63/49 a 129/49 (štvorec 8/D).

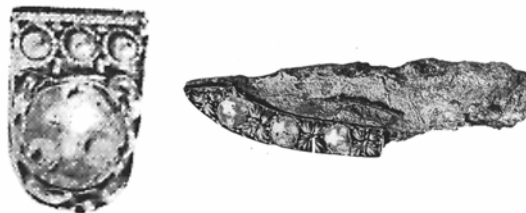


Výrez plánu J. Poulíka (1948-1950).

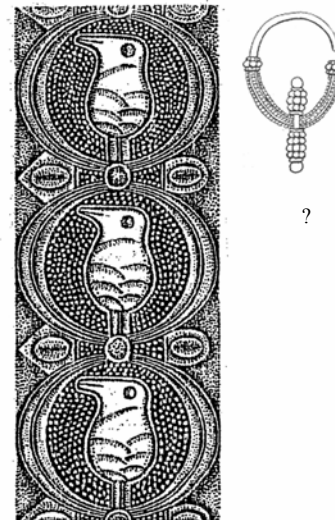
Hrob č. 22/48



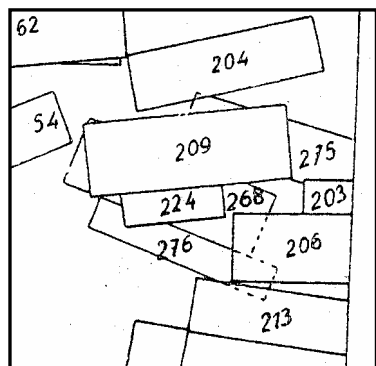
Hrob č. 23/48



Hrob č. 129/49



Tab. 4/1. Nálezová situácia pri hrobe č.: 268/49 (9/E).

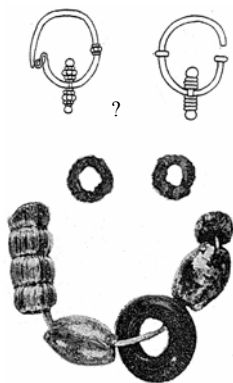


Hrob č. 213/49



Výrez plánu podľa J. Poulíka (1948-1950).

Hrob č. 224/49



Hrob č. 268/49

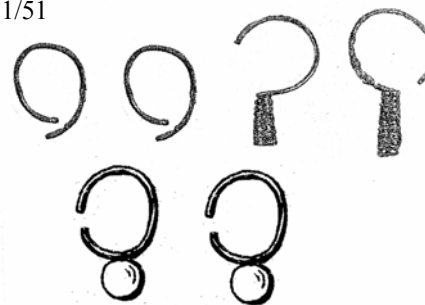


Tab. 4/2. Nálezová situácia pri hrobach č.: 172/51, 191/51 a 192/51(štvorec 7/C).

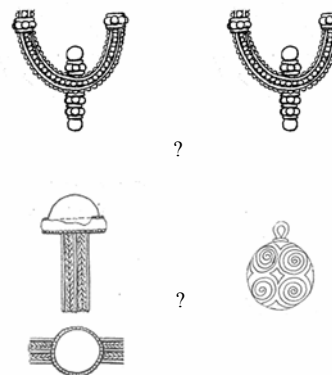


Výrez plánu č. 3 (Hrubý 1955a).

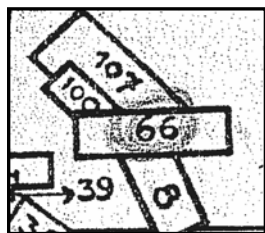
Hrob č. 191/51



Hrob č. 192/51



Tab. 5/1. Nálezová situácia pri hroboch č.: 66/49, 100/49, 107/49 (štvorec 10/D).

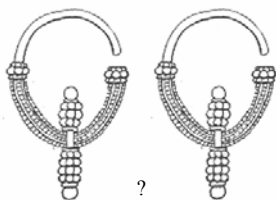


Výrez plánu č. 3 (Hrubý 1955a).

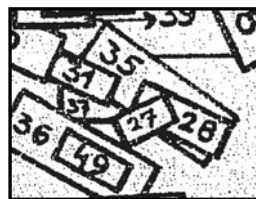
Hrob č. 66/49



Hrob č. 107/49

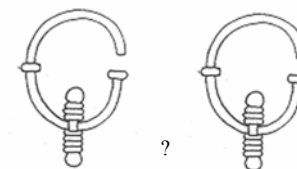


Tab. 5/2. Nálezová situácia pri hroboch č. 27/51, 35/51 a 37/51 (štvorec 10/E).



Výrez plánu č. 3 (Hrubý 1955a).

Hrob č. 27/51



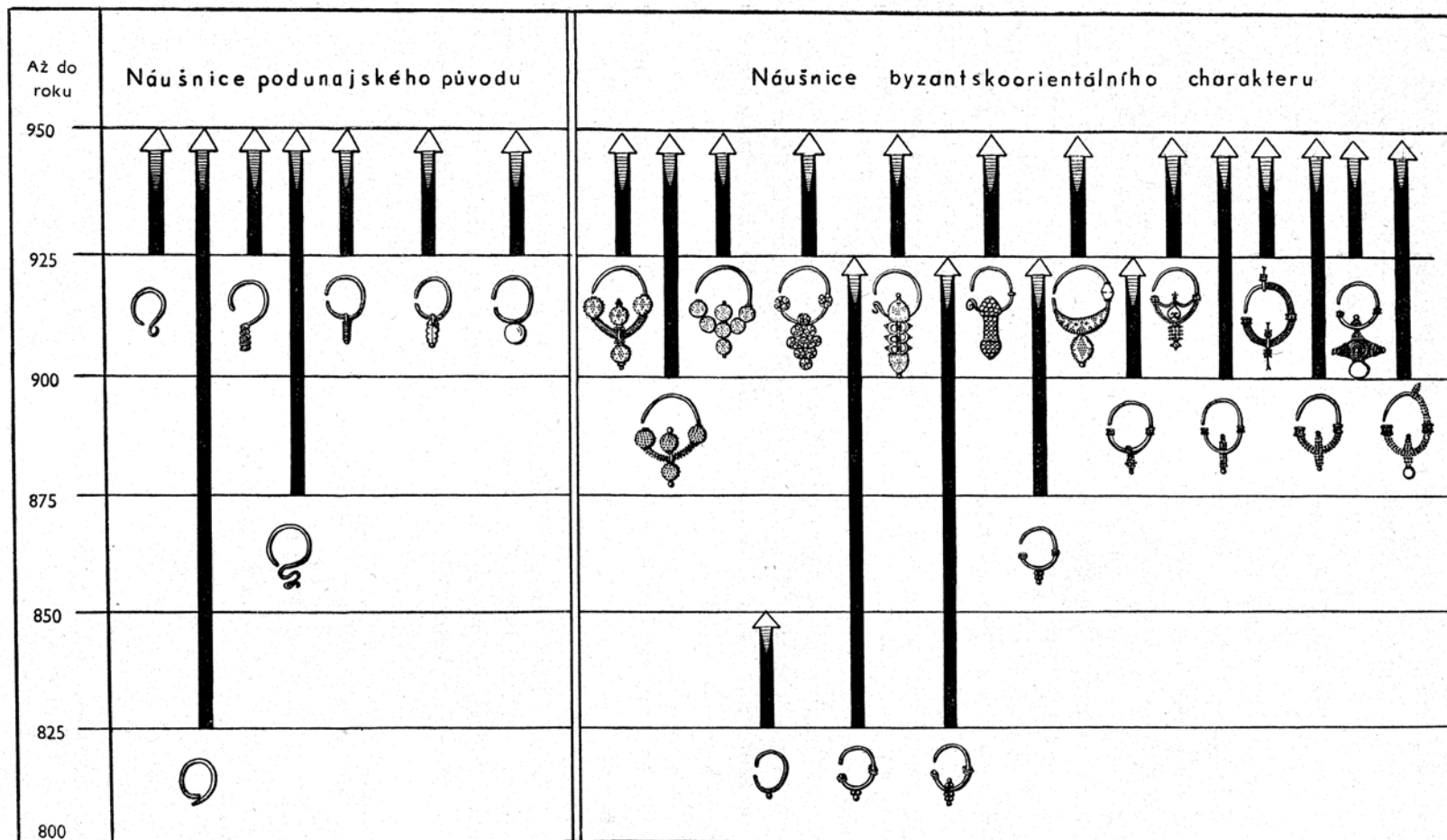
Hrob č. 35/51

- železný nôž
- železná ocielka
- dve kresadlá
- nôž – britva
- zvyšky hrebeňa
- nádoba
- 1/3 nádoby

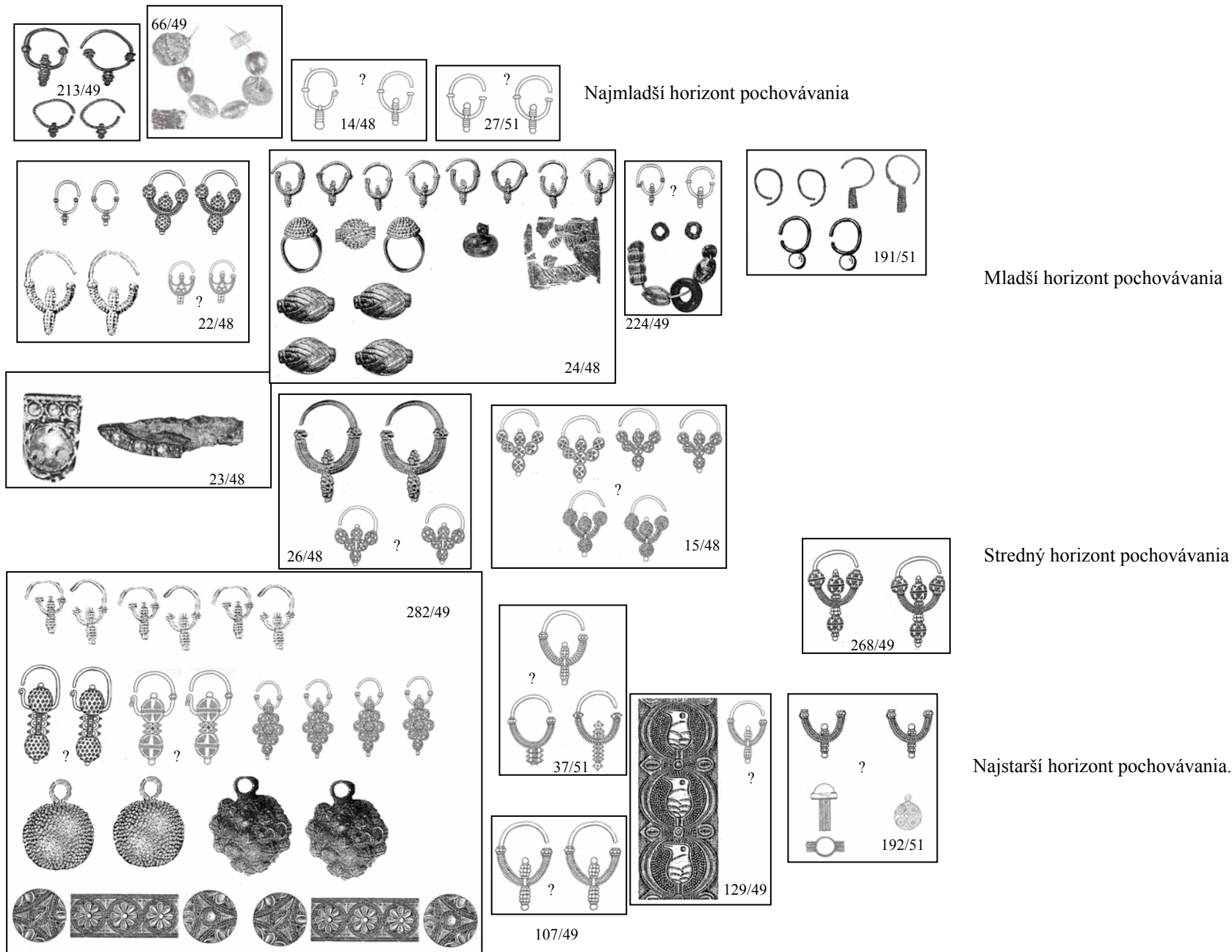
Hrob č. 37/51



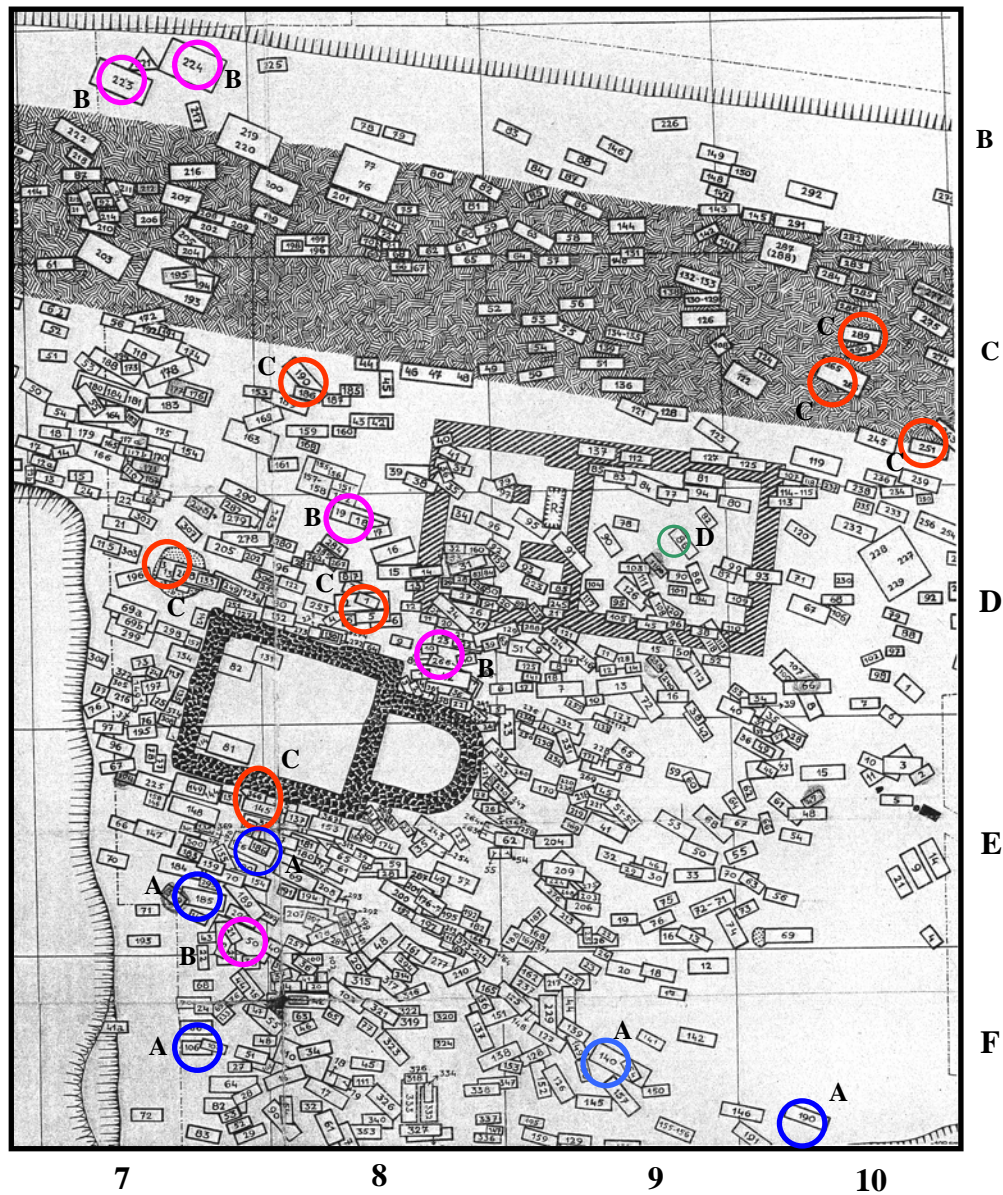
Tab. 6. Typológia a chronológia náušnic podľa V. Hrubého.



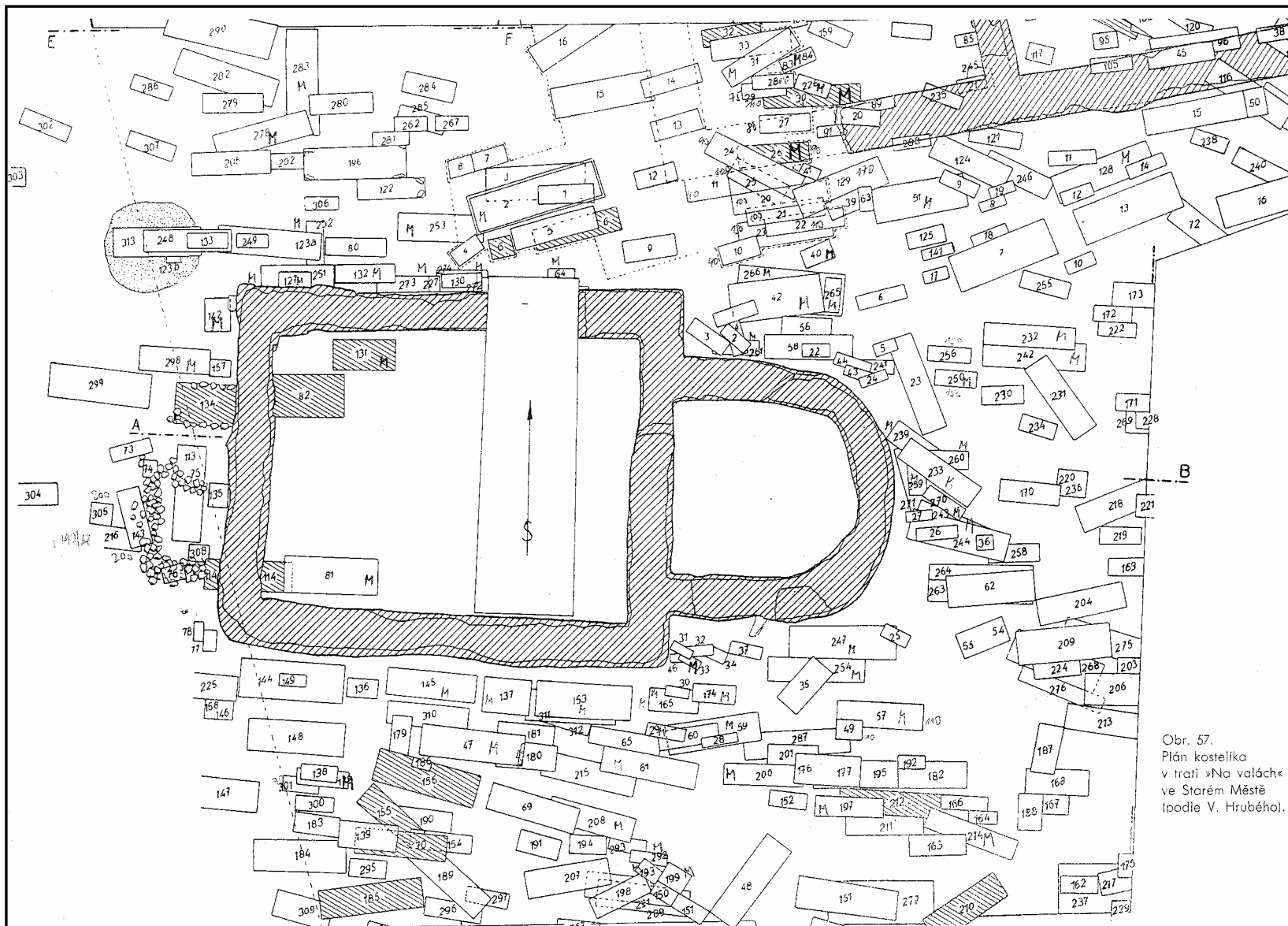
Tab. 7. Predpokladané horizonty šperkov.



Tab. 8. Plán pohrebiska s hrobmi s nálezmi ostrôh podľa typológie V. Hrubého:
 IA - A, IB - B, II - C a III - D.
 Výrez z plánu pohrebiska č. 3 podľa V. Hrubého (1955a).



Tab. 9. Plán části pohřebiska podľa V. Hrubého publikovaný J. Poulíkom (1948-1950)



Obr. 57. Plán kostelíka v trati »Na válčích« ve Starém Městě (podle V. Hrubého).