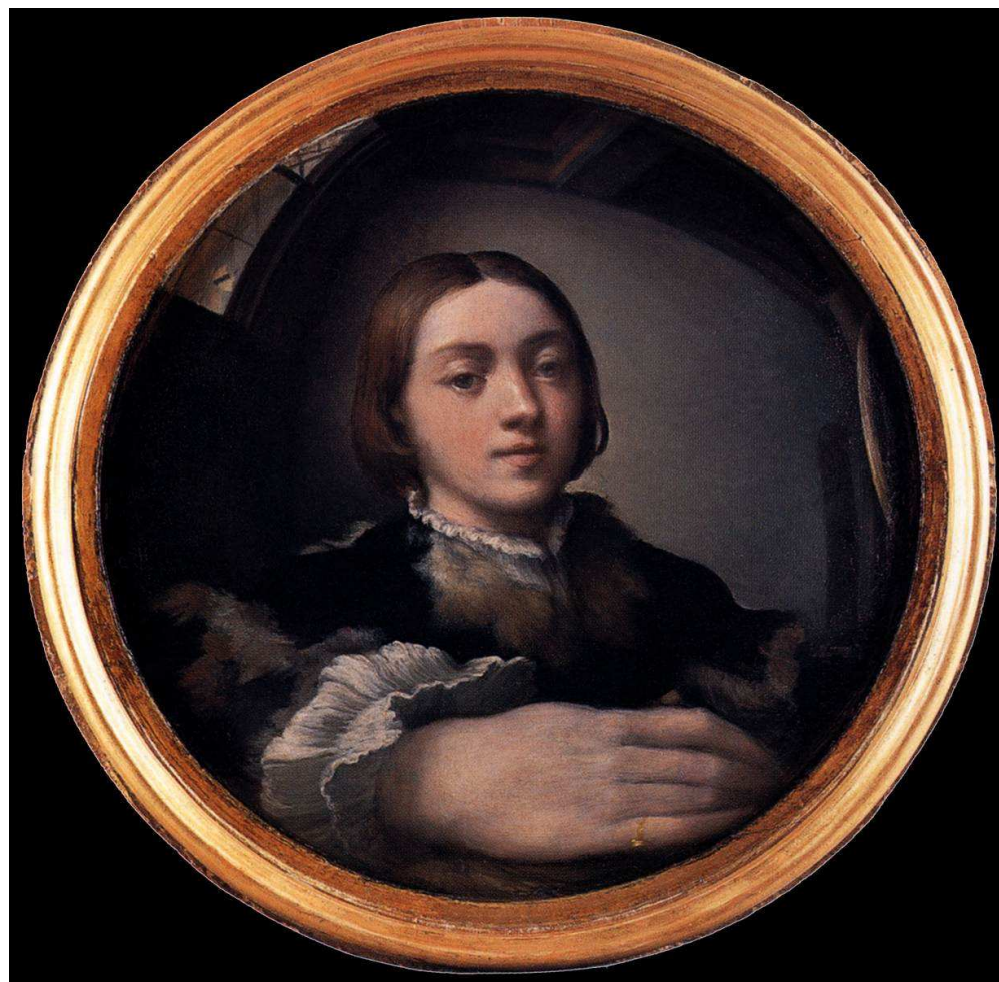


# *Zrození a smrt autora*

*Od Giorgia Vasariho k Rolandu Barthesovi*



Parmigianino, Vlastní portrét v konvexním zrcadle, cca 1524

# Giorgio Vasari (1511-1574)

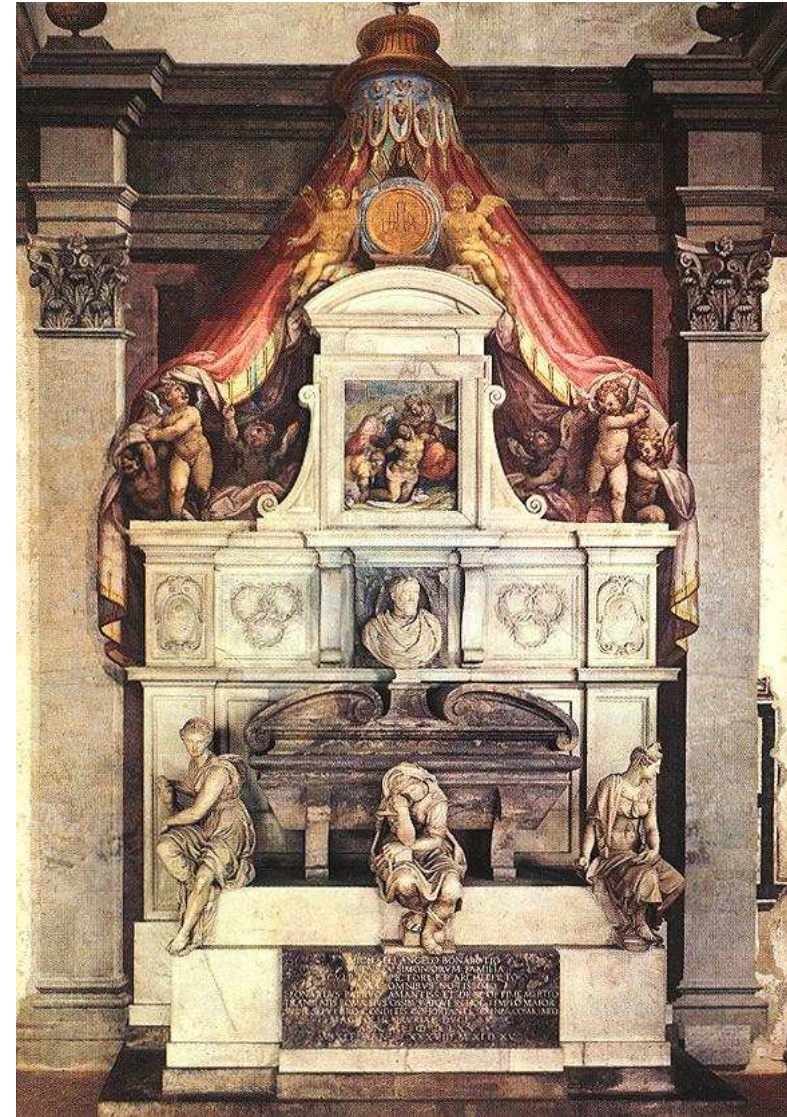
- Malíř, architekt
- První významný sběratel kreseb
- Spoluzakladatel florentské Accademia del disegno, 1562-63
- Autor životopisů výtvarných umělců



# Giorgio Vasari - malíř



# Giorgio Vasari - architekt

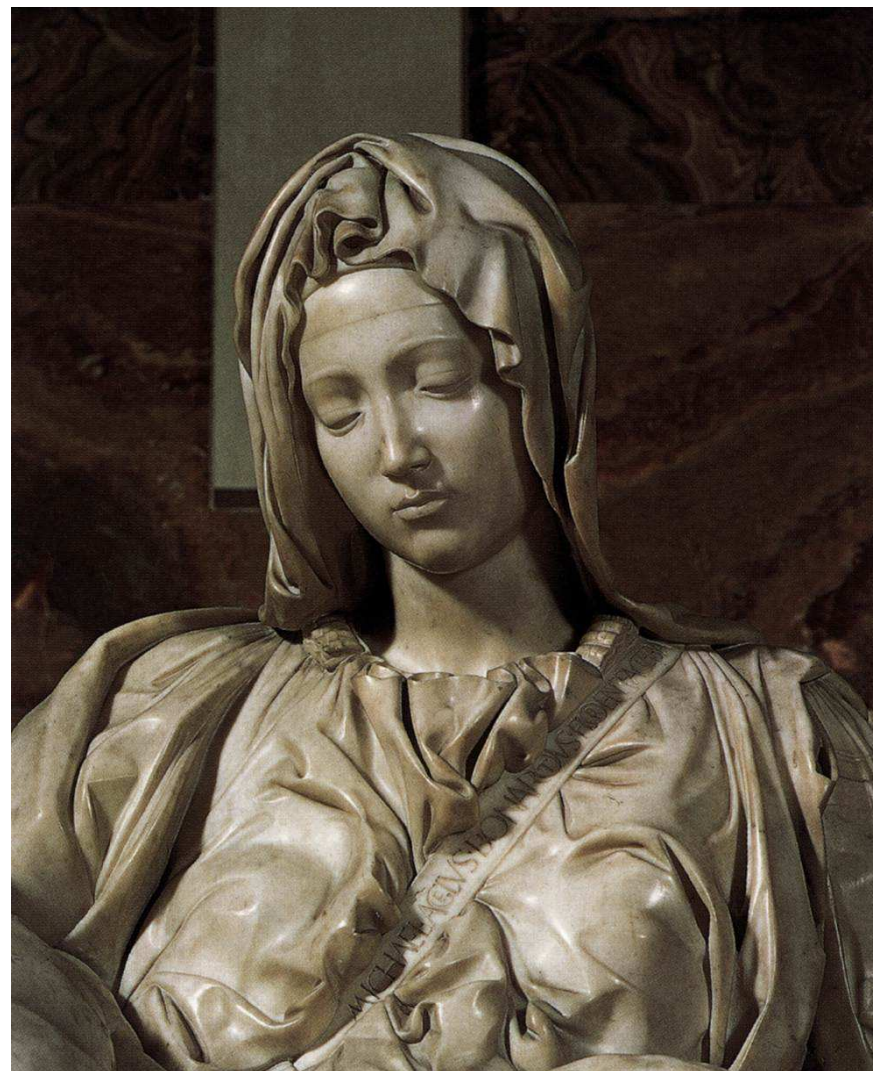
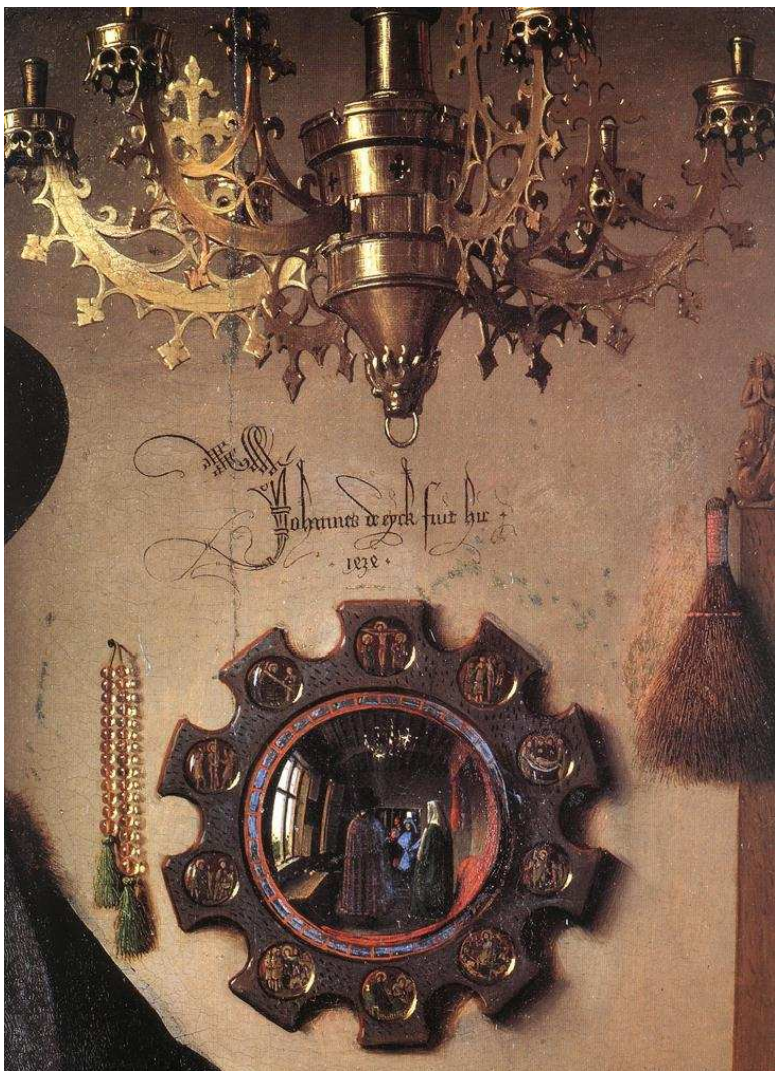


# Giorgio Vasari - teoretik



# Příklady autorských signatur

## Jan van Eyck, Michelangelo



# Umělec jako model

Rembrandt (autoportréty: cca 1628, 1659)



# Umělec jako romantický hrdina Eugène Delacroix





# Umělec versus kritik

## Honoré Daumier

obraz *Kritici*, 1862    litografie *Všemohoucí kritik*, 1865



# Roland Barthes

text *Smrt autora*, 1967: „zrození čtenáře musí  
být na úkor smrti autora“



# Autor jako subjekt interpretace

## Komplexní přístup k dílu

- Definice autorova stylu či „rukopisu“, fází životního ōuvre atd.
- Rekonstrukce autorovy intence: záměru, s nímž bylo dílo vytvořeno
- Pochopení díla v kontextu autorova tvůrčího vývoje (osobnost autora jako klíč k interpretaci)
- Podíl objednavatele, spolupracovníků – v závislosti na historické roli autora v dané době
- Dílo jako struktura, jako „depozitum sociálních vztahů“, jako invence a tvůrčí princip atd.
- Kritický přístup k autointerpretacím

# Oskar Bätschmann

## Einführung in die kunstgeschichtliche Hermeneutik

7. Die Figur der Interpretation mit den einzelnen Operationen.

