

# ◆ 聴き取り ◆ TEST ◆

問題1. CDの会話を聴いて質問に答えてください。

2-07

もんだい                      かいわ                      き                      しつもん                      こた

答え (                      )  
こた

問題2. CDの会話を聴いて質問に答えてください。

2-08

もんだい                      かいわ                      き                      しつもん                      こた

- |                      |   |                         |   |                         |   |                      |
|----------------------|---|-------------------------|---|-------------------------|---|----------------------|
| 1. 新宿                | → | 池袋                      | → | 赤坂見附                    | → | 日本橋                  |
| <small>しんじゆく</small> |   | <small>いけぶくろ</small>    |   | <small>あかさか みつけ</small> |   | <small>にほんばし</small> |
| 2. 新宿                | → | 赤坂見附                    | → | 浅草                      | → | 日本橋                  |
| <small>しんじゆく</small> |   | <small>あかさか みつけ</small> |   | <small>あさくさ</small>     |   | <small>にほんばし</small> |
| 3. 新宿                | → | 赤坂見附                    | → | 日本橋                     |   |                      |
| <small>しんじゆく</small> |   | <small>あかさか みつけ</small> |   | <small>にほんばし</small>    |   |                      |
| 4. 新宿                | → | 浅草                      | → | 日本橋                     |   |                      |
| <small>しんじゆく</small> |   | <small>あさくさ</small>     |   | <small>にほんばし</small>    |   |                      |

答え (                      )  
こた

問題3 CDを聞いて、正しいものを一つ選んでください。

(                      )

- |  |   |
|--|---|
| 1. 高田さんは歯が痛いです   | 2. 高田さんは手がかゆいです   |
| <small>たかだ                      は                      いた</small>  | <small>たかだ                      て</small>   |
| <small>たかだ                      てがみ                      か</small> | <small>たかだ                      ねんがじよ                      あてな                      か</small> |
| 3. 高田さんは手紙を書かされます  | 4. 高田さんは年賀状の宛名を書かされます   |

問題4 CDを聞いて、( )の中に正しい言葉を書きなさい。

1. (                      )を(                      )へ送りたいです。  
おく
2. こわれ物は(                      )。 (                      )日ぐらいで着きます。  
もの                      にち                      つ
3. (                      )万円の現金書留もお願いします。  
まんえん                      げんきんかきとめ                      ねが
4. (                      )円切手を(                      )枚と(                      )円切手を(                      )枚欲しいです。  
えんきって                      まい                      えんきって                      まい
5. 全部で(                      )円です。  
ぜんぶ                      えん

3. クララさんは隣の奥さんと子どものことを話しています。2人の子どもは次のことができますか。 CD C-25

バイオリン

violin

小提琴

바이올린

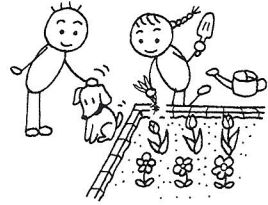
できる……○      できない……×

例) ( × ) ハンス君はテレビをずっと見る。

1) (   ) 隣の息子さんは犬を飼う。

2) (   ) ハンス君はバイオリンを習う。

3) (   ) 隣の娘さんはことし、留学する。



4. マリアさんはどんなことを頼みましたか。うまくいった場合は、○を、だめな場合は、×を書いてください。そして、次にすることを書いてください。 CD C-26

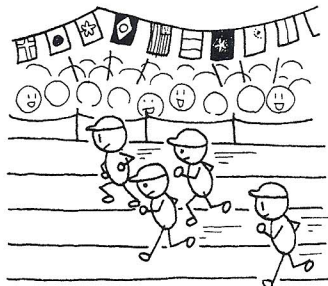
バザー

bazaar

甩卖

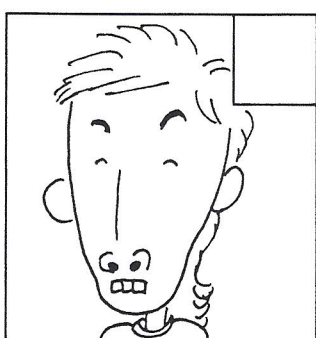
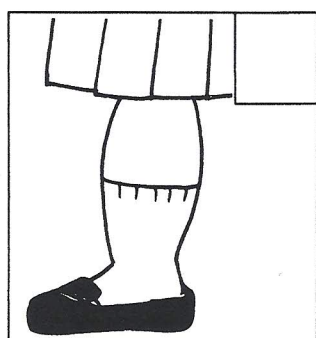
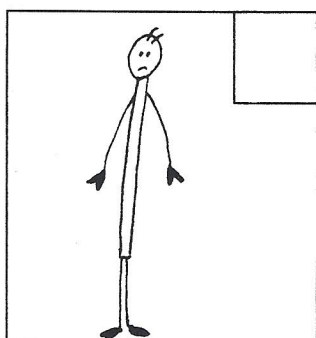
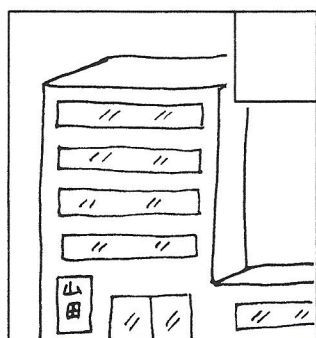
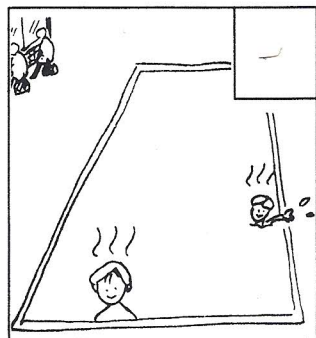
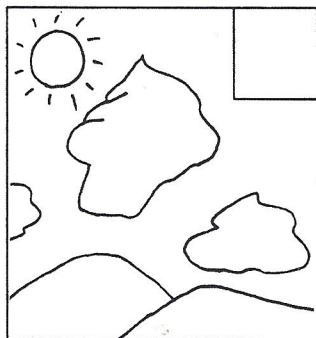
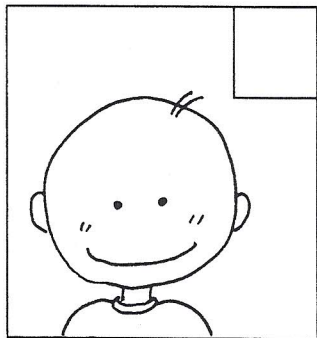
바자

- 例) { a. 10月10日に運動会をする。 ( × ) → ( みんなと相談する )  
 b. 10月10日にマラソンをする。
- 1) { a. 台所を使う。 (   ) → (   )  
 b. 料理を売る。
- 2) { a. ポスターをかく。 (   ) → (   )  
 b. ポスターをはる。
- 3) { a. パーティーをする。 (   ) → (   )  
 b. 車を止める。





I. <sup>ばんごう</sup>番号を<sup>か</sup>書きなさい。





I. どちらかを○で囲みなさい。



れい 例1 はは 母

わたし

れい 例2 さとう 佐藤

せんばい 先輩

れい 例3 せんせい 先生

わたし

だい 第1 もん 問

たなか 田中

か 蚊

だい 第2 もん 問

さとう 佐藤

わたし

だい 第3 もん 問

たなか 田中

かあ お母さん

だい 第4 もん 問

せんせい 先生

わたし

だい 第5 もん 問

さとう 佐藤

せんばい 先輩

だい 第6 もん 問

はは 母

チョウ

だい 第7 もん 問

さとう 佐藤

たなか 田中

だい 第8 もん 問

はは 母

わたし

だい 第9 もん 問

とも 友だち

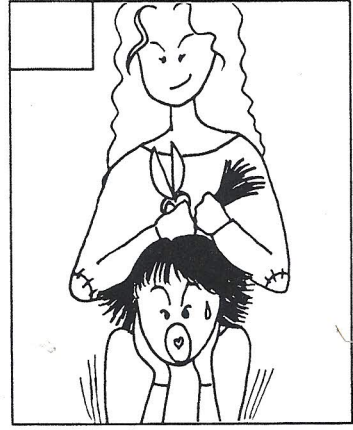
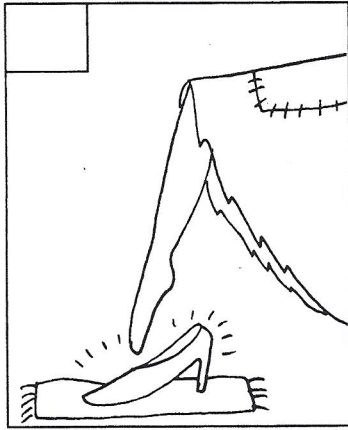
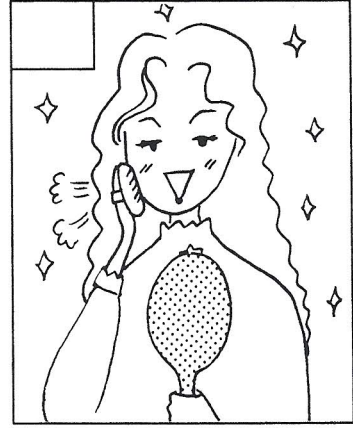
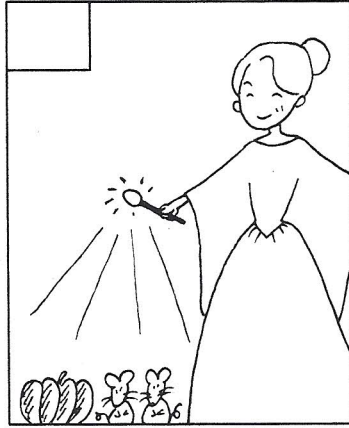
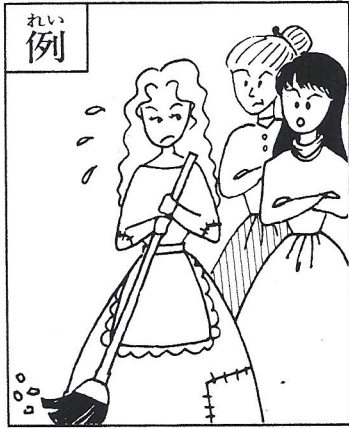
わたし

だい 第10 もん 問

シンデレラ

ねえ お姉さん

II-1. もうひとつのシンデレラの話<sup>はなし</sup>を聞いて、内容<sup>ないよう</sup>の順<sup>じゆん</sup>に番号<sup>ばんごう</sup>を書き<sup>か</sup>なさい。



★シンデレラは<sup>かねもち</sup>お金持ちの<sup>むすこ</sup>息子と<sup>けっこん</sup>結婚できるでしょうか。この話<sup>はなし</sup>を<sup>さいご</sup>最後まで<sup>かんが</sup>考えてください。

II-2. 話<sup>はなし</sup>の<sup>つづ</sup>続きを<sup>き</sup>聞いて、<sup>みな</sup>皆さんの<sup>かんが</sup>考えた話<sup>はなし</sup>と<sup>くら</sup>べてください。

