

**Kostená a parohová industria
v laténe
(mladšia doba železná)**



KPI

- úbytok frekvencie KPI artefaktov v nálezových fondoch v LTA až LTC2
- sortiment pracovných nástrojov z KPI podobný ako v staršej dobe železnej
- s príchodom oppidálneho obdobia opäť nástup obľuby KPI suroviny pre výrobu artefaktov – najmä pre ozdobné či toaletné potreby
- novinka - písacie potreby – rámiky pre voskové tabuľky, stylusy (stylus – styly)

KPI - surovina

- najčastejšie boli využívané kosti z domácich zvierat: **bos** primigenius f. taurus, **sus** scrofa f. domestica a **ovis/capra**
- vyskytnú sa aj výrobky z kosti koňa (**equus** ferus f. caballus)
- **parohovina** z jeleňov (cervoidea)
- minimálne artefakty z kostí divých zvierat

KPI artefakty

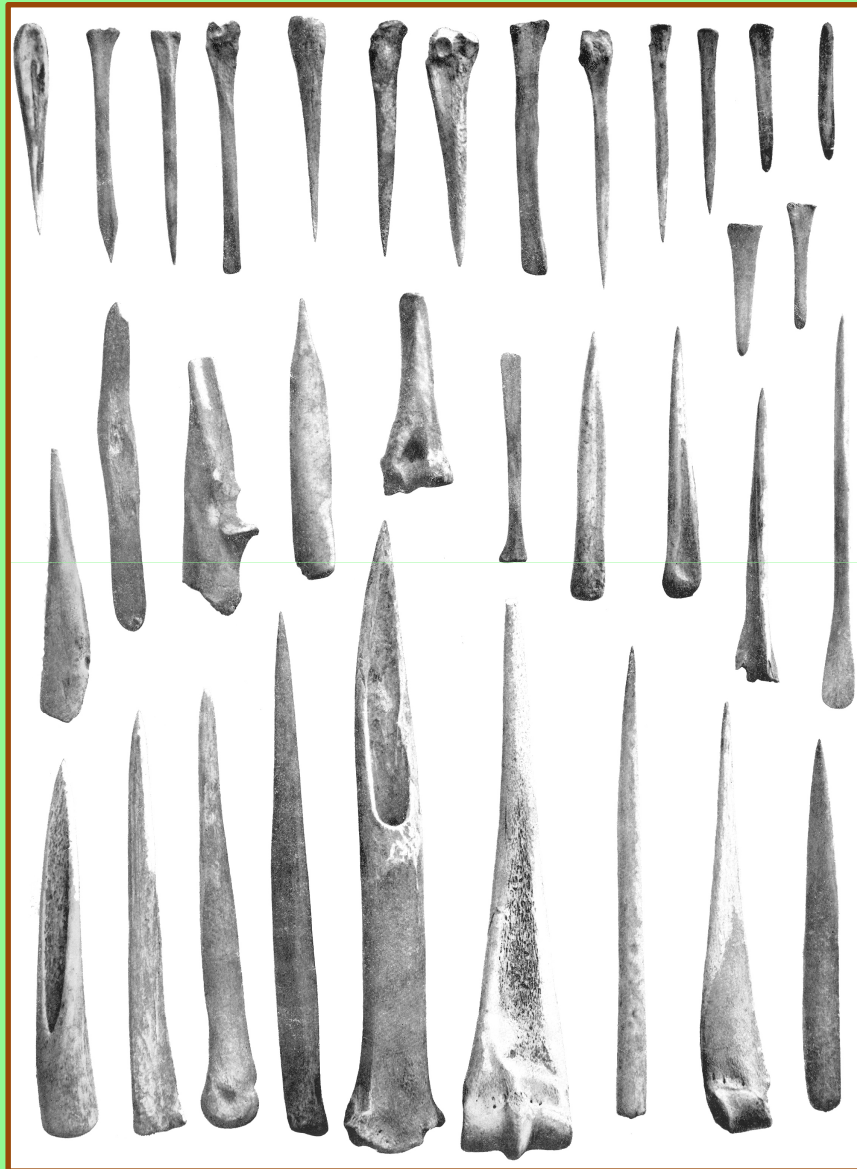
Pracovné nástroje

Artefakty so zahroteným distálnym koncom

z kosti a parohu:

- a) šidlá (ploché šidlá s prevrtom v báze – veľmi časté LTA → útlm)
- b) ihly (jehly)
- c) hroty (neznámej funkcie)
 - ich výrobný postup je rovnaký ako v ostatných pravekých obdobiach – priečne, pozdĺžne a šikmé delenie dutých dlhých kostí, z úštepov, z výsad parohov

KPI artefakty

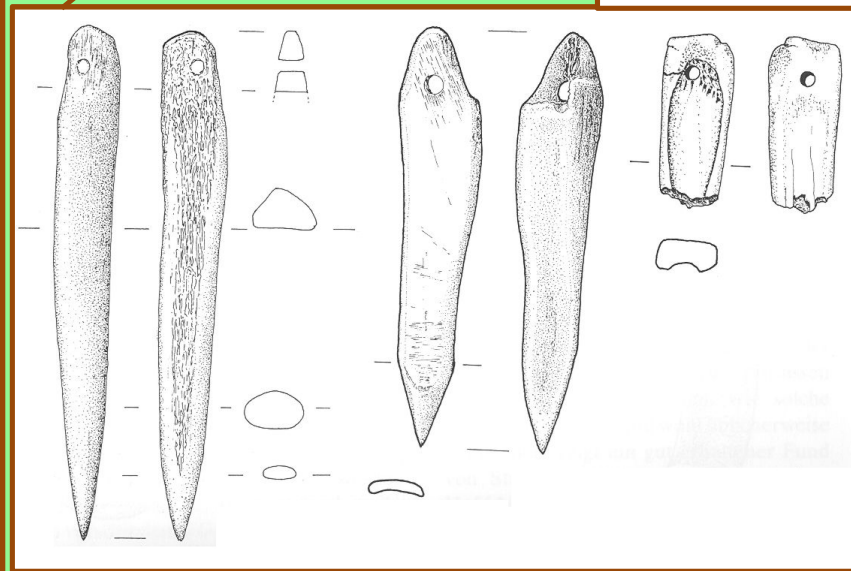
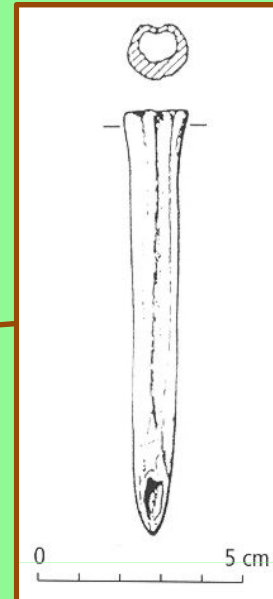


ŠIDLÁ

Stradonice

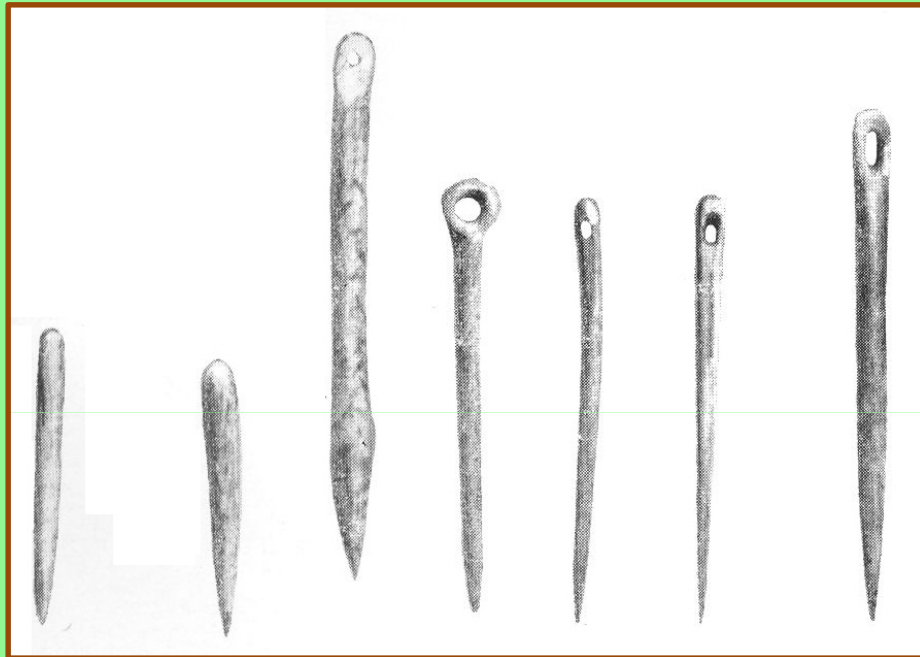
Praha-Běchovice

Eberdingen-
Hochdorf



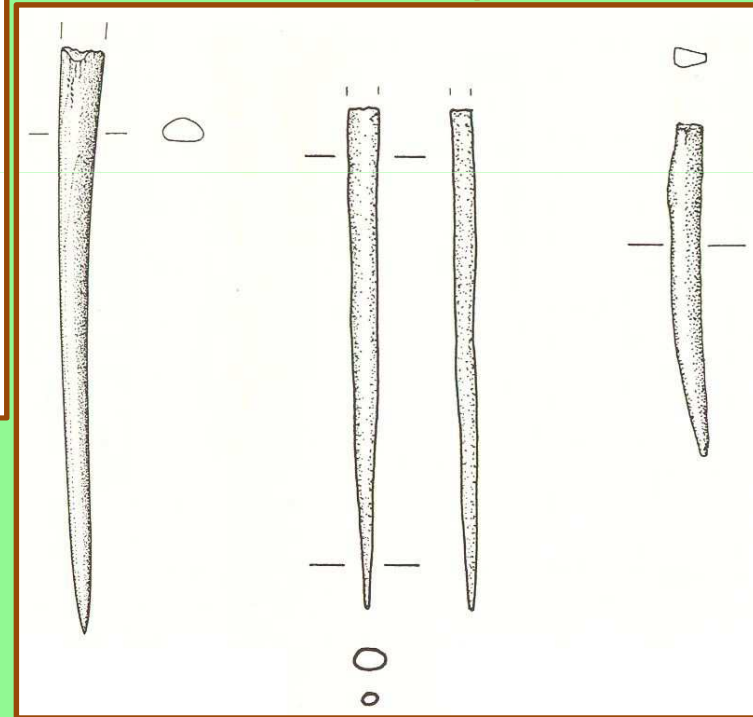
KPI artefakty

IHLY - Jehly

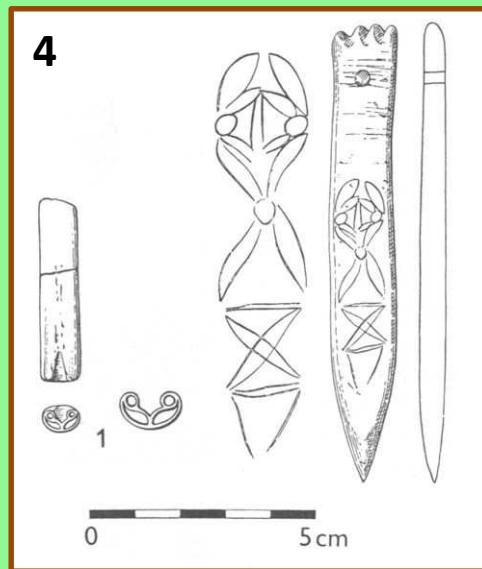


Stradonice

Eberdingen-Hochdorf



KPI artefakty



HROTY

1: Stradonice

2: Stradonice

3: Stradonice

4: Polešovice,
Šakvice -
včasný latén

KPI artefakty

Soběsuky, LTA
(přelom pozdního
halštatu a LTA)
nůž



- průřez čepelí



KPI artefakty

Pracovné nástroje

Ostatné tvary:

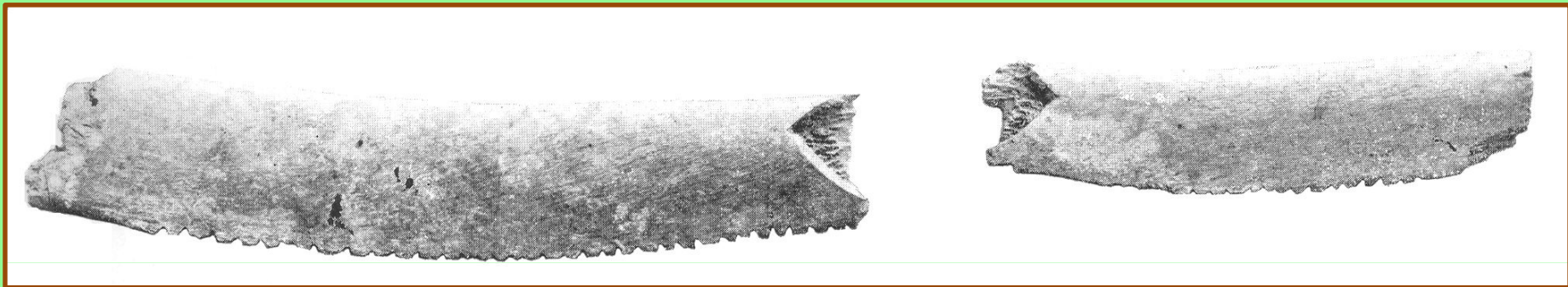
- a) artefakty so zubatou pracovnou hranou – využitie: v textilníctve pri lámaní stoniek, pri vyrábaní koží, pri výzdobe keramiky – rýhovanie
- b) schránky (jehelníčky)
- c) ostatné

Súčasti kombinovaných artefaktov:

- a) rukoväte
- b) „sekery“; „kladivá“
- c) prstence/objímky - zděře

KPI artefakty

artefakty so zubatou pracovnou hranou - škrabadlá
vyrábané z rebier veľkých zvierat



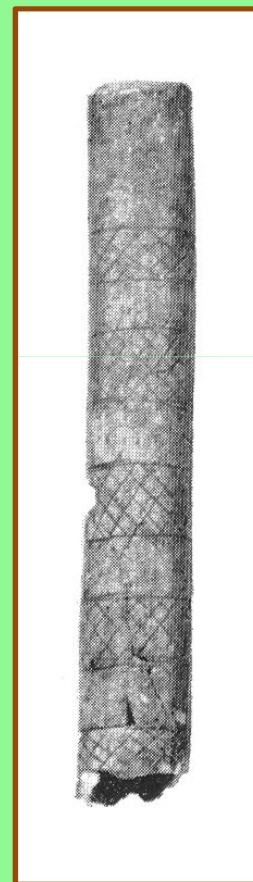
Stradonice



KPI artefakty

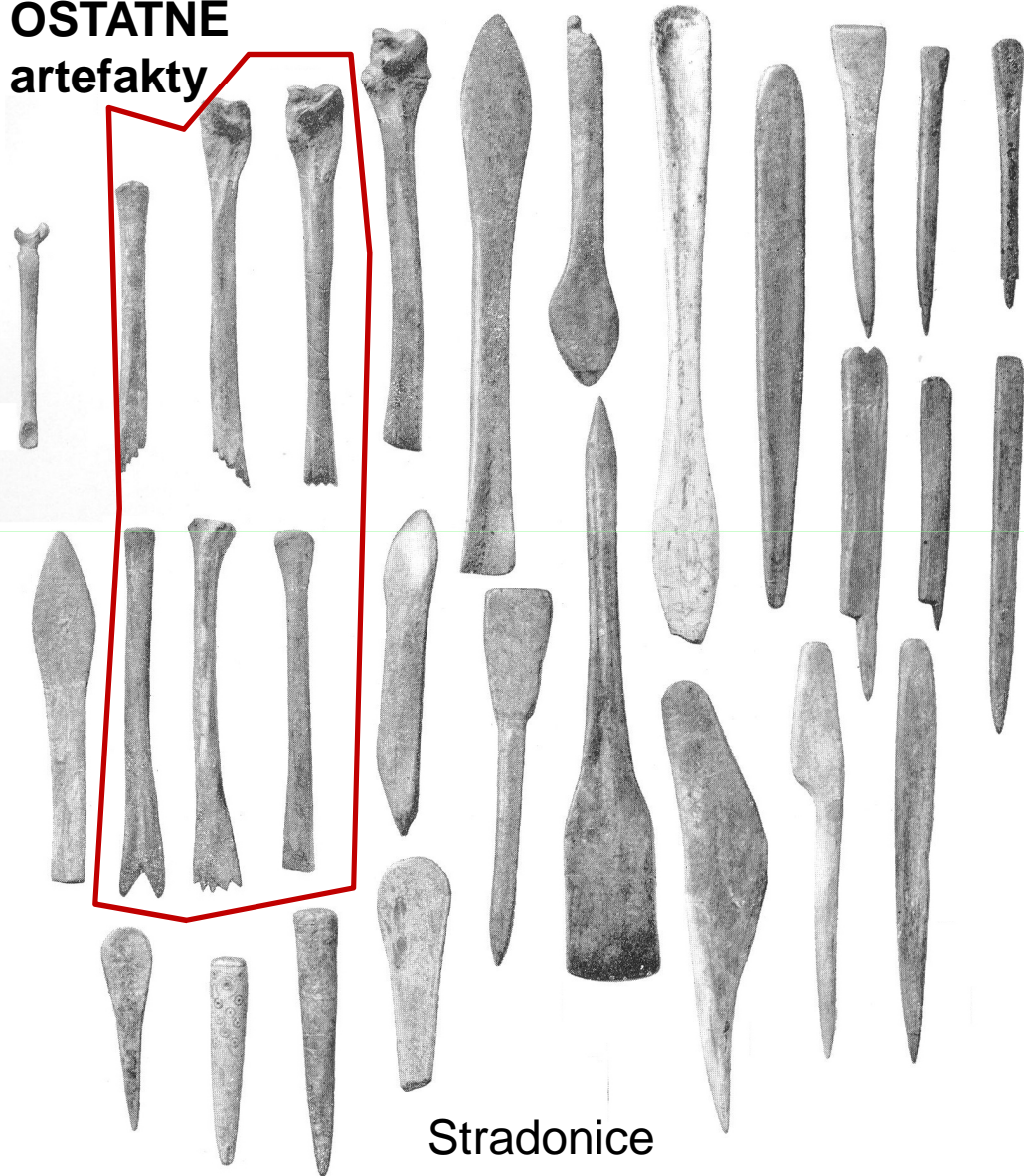
SCHRÁNKY - jehelníčky

Stradonice



KPI artefakty

**OSTATNÉ
artefakty**



Stradonice

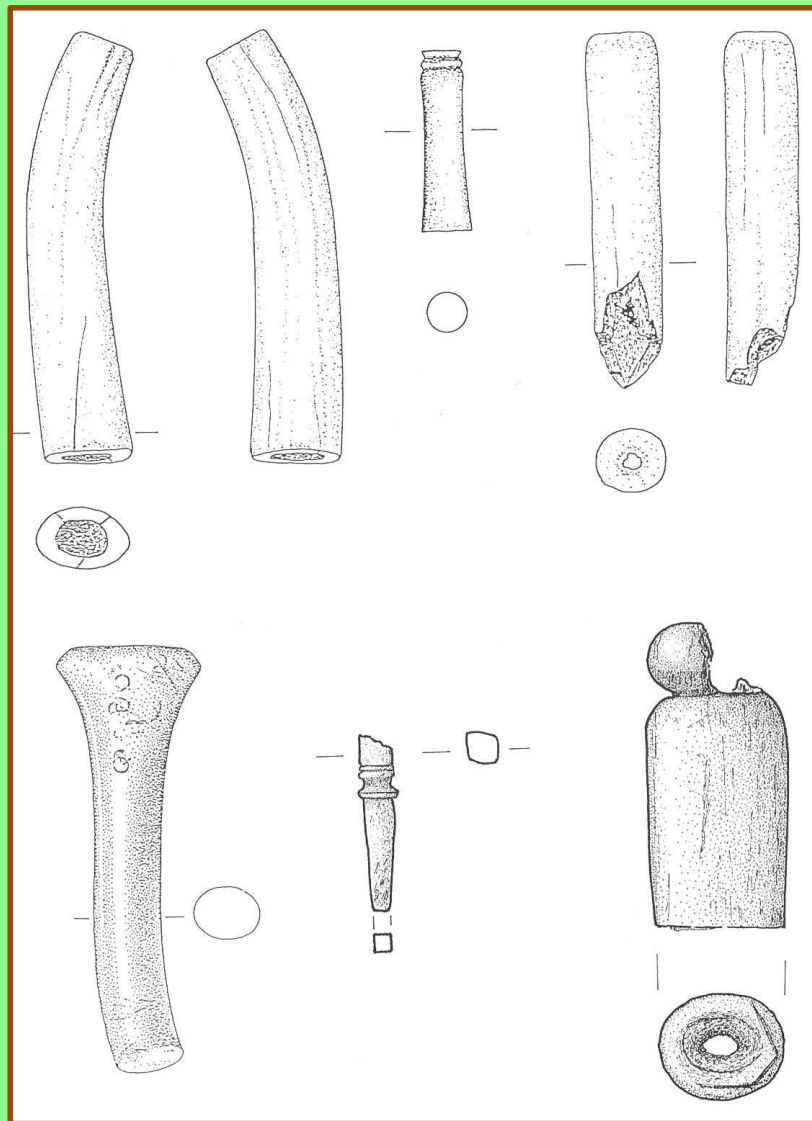
Spatuly

- vyrábané z dlhých dutých kostí či z parohu
- jeden koniec je zahrotený
- druhý koniec je dlátovito či lopatovito rozšírený
- ich výskyt: v mladšej a neskorej dobe laténskej
- funkcia: hrnčiarske stierky?, stylusy? toaletné potreby?

Dlhé duté kosti so zubovitým zakončením na distálnom konci

- na proximálnom konci väčšinou zostáva kĺbna hlavica
- počet zubov je rozličný
- ostrie môže byť rovné či šikmo zrezané
- funkcia: hrnčiarske pomôcky pri výzdobe keramiky?

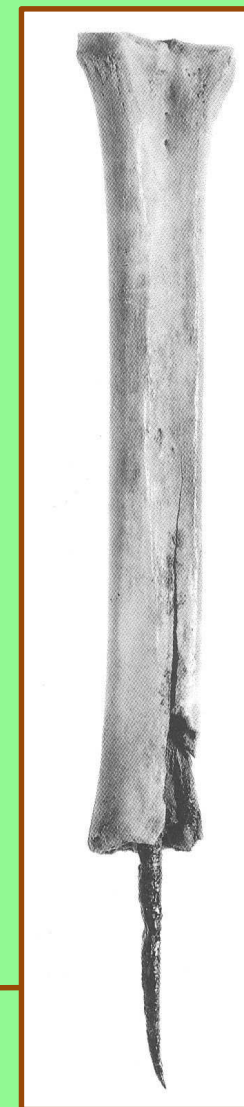
KPI artefakty - kombinované



Držadlá/rukoväte –
včasný latén

Eberdingen-
Hochdorf

Stuttgart-
Mühlhausen

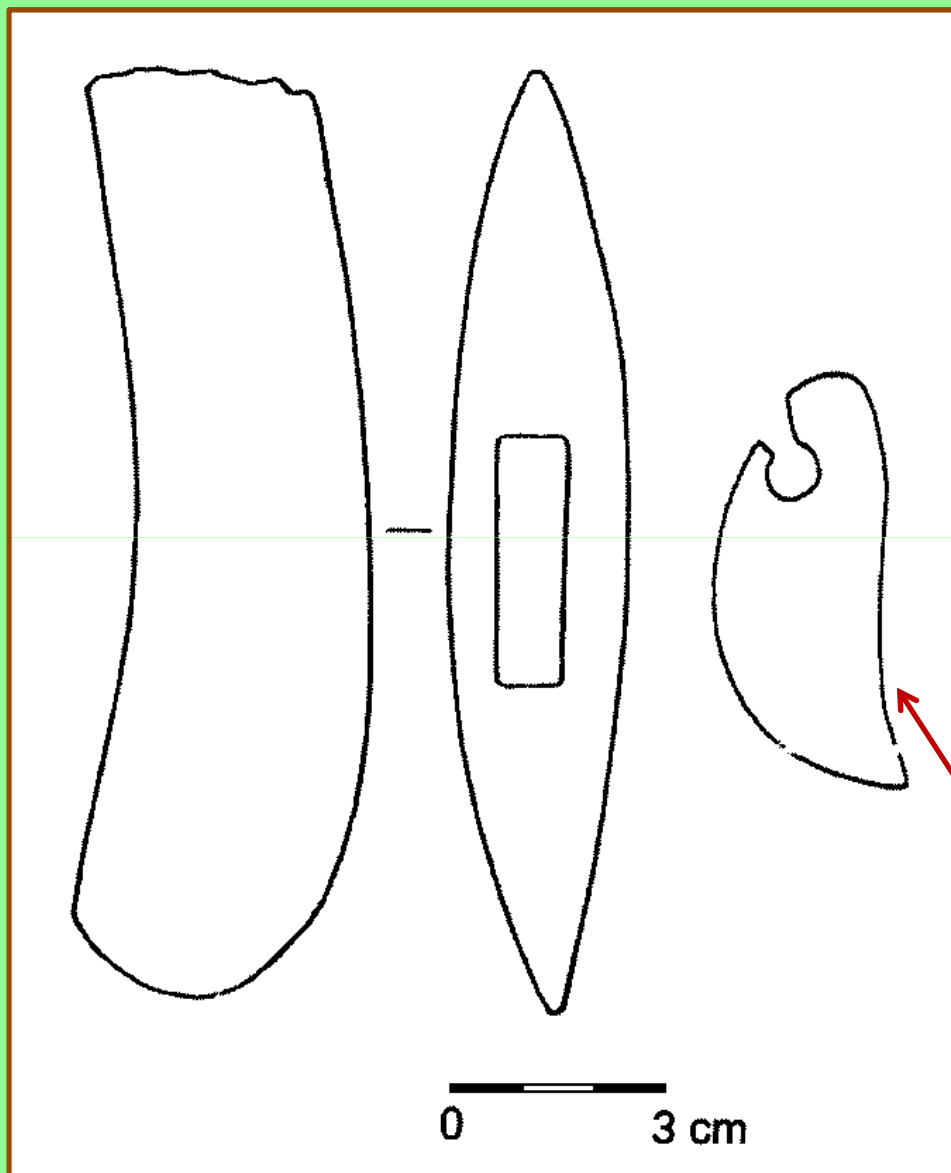


KPI artefakty - kombinované



Nástroje
s kostenými
či parohovými
držadlami
zo Stradoníc

KPI artefakty



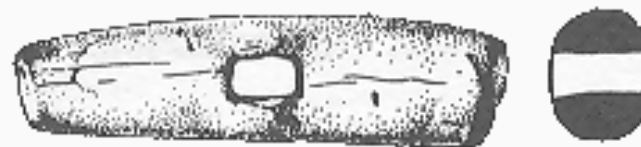
nález z laténskeho
sídlička
na lokalite
Praha-Ruzyň,
poloha Jiviny

-
„parohová dvojbitá
sekera“, LTA
nie je známa
analógia

závesok
z medvedieho zuba

KPI artefakty

Dolní Břežany - LTA



13



14

13: „kostené kladivo“, súčasť kombinovaného artefaktu

14: zlomok plochého šidla (frg. držadla – Motyková 1986)

KPI artefakty

ZDĚŘE



Stradonice

KPI artefakty

Ozdoby

Ihlice do vlasov z parohu a z kosti:

- typické pre oppidálne obdobie
- vplyv rímskej provinciálnej módy
- vyrábané väčšinou z parohu
- tvar hlavíc je rozličný – kyjovité, vývalkovito členené, veslovité, guľovité, kužeľovité, trojuholníkovité, terčovité apod.

KPI artefakty

IHLICE/Jehlice do vlasov



nálezy zo **Stradoníc**

KPI artefakty

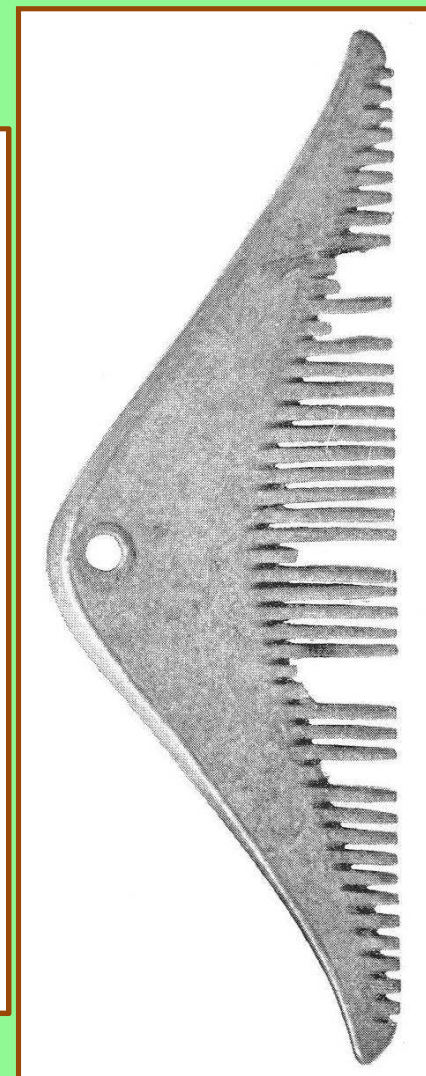
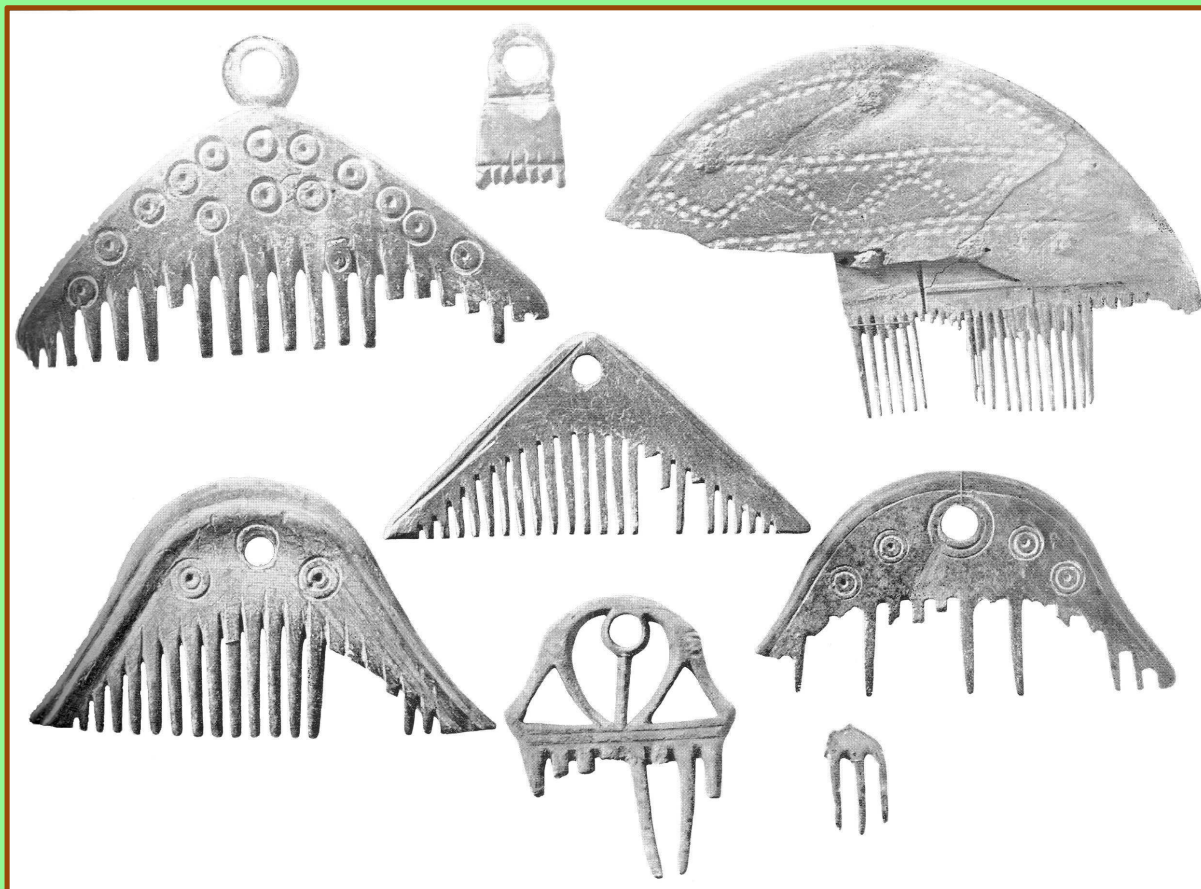
Toaletné potreby

Hrebene:

- typické pre oppidálne obdobie
- vplyv z rímskeho provinciálneho prostredia
- hrebene sú jednostranné a jednovrstvové
- držadlo je vysoké oblúkovité či trojuholníkovité, často zdobené
- vo vrchole držadla býva otvor na pripevnenie na opasok
- majú vzor v bronzových výrobkoch

KPI artefakty

HREBENE



Nálezy zo **Stradoníc**

KPI artefakty

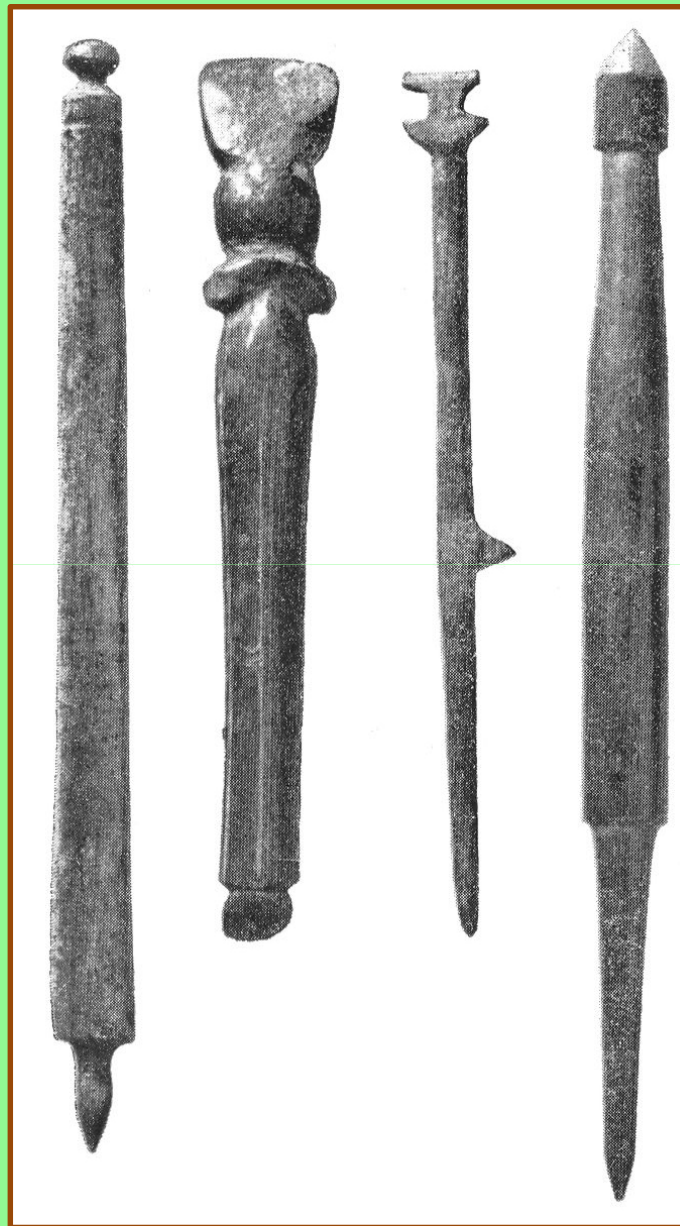
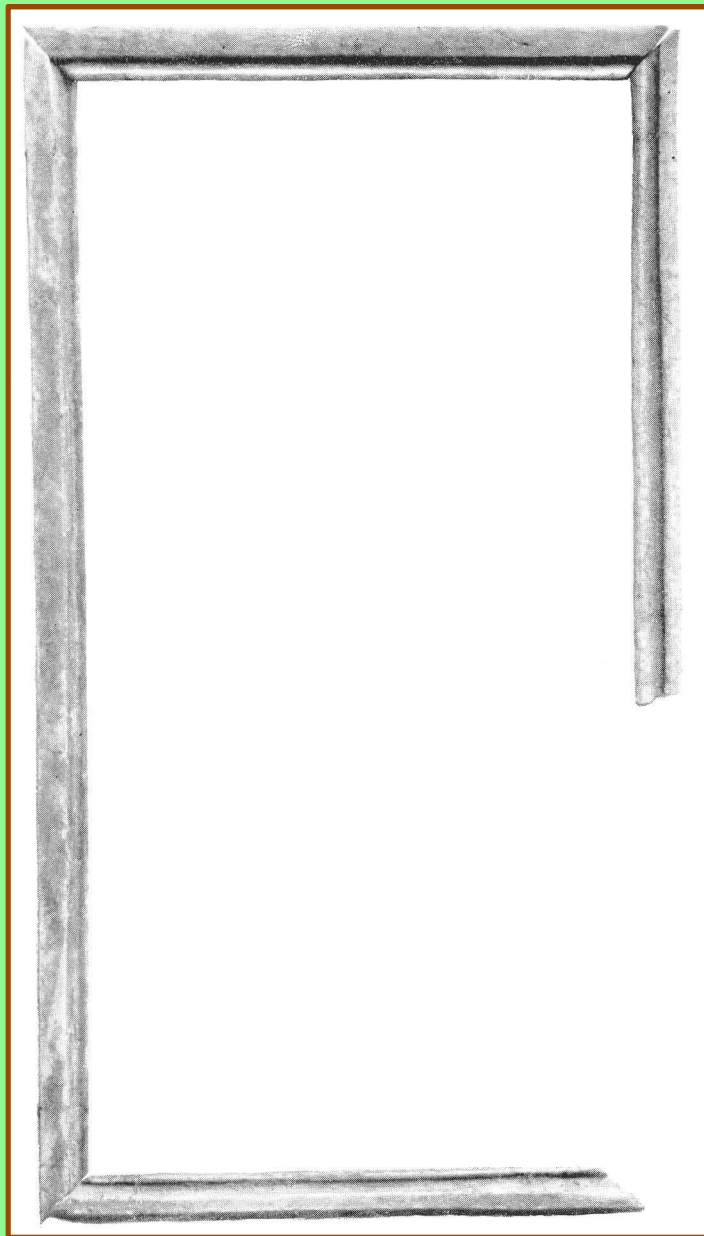
Písacie potreby

Stylusy (styly) a rámiky (rámečky) na voskové tabuľky:

- typické pre neskoré obdobie laténu
- nachádzajú sa v nálezových fondoch z oppíd
- opäť vplyv rímskej kultúry
- na ich výrobu sa používala aj slonovina, napr. rámik zo Stradonic

KPI artefakty

Stradonice



Stradonice

KPI artefakty

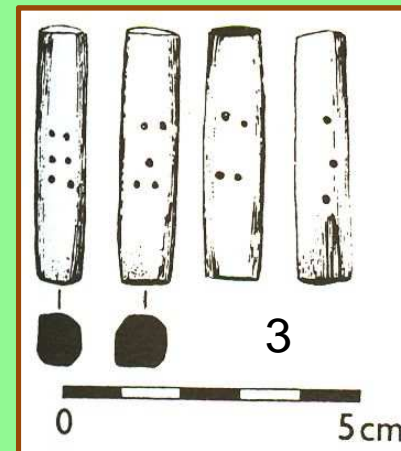
Hracie kocky, tyčinky a kamene/Hrací kostky a kameny

Hracie kocky:

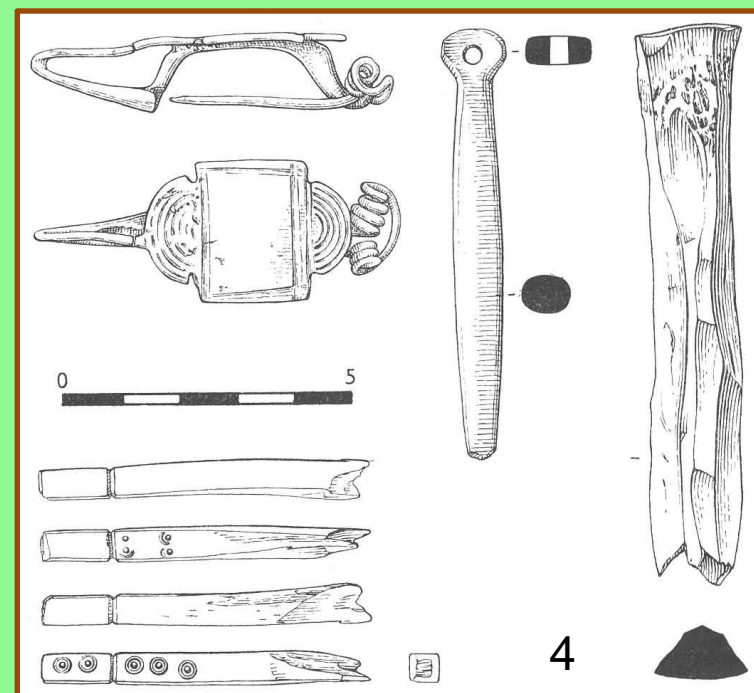
- vyrábali sa v mladšej a neskorej dobe laténskej
- dielne na výrobu kociek sa našli ako na oppidách (Stradonice, Závist) tak aj na otvorených vidieckych sídliskách (Drnholec)
- z parohu, menej z kosti
- značené kruhovými značkami (bod a kruh, koncentrické kruhy)
- hralo sa nimi hry v kocky; „vrhcáby“ - Tabula

KPI artefakty

HRACIE KOCKY



1-2: Stradonice
3: Staré Hradisko
4: Drnholec



KPI artefakty

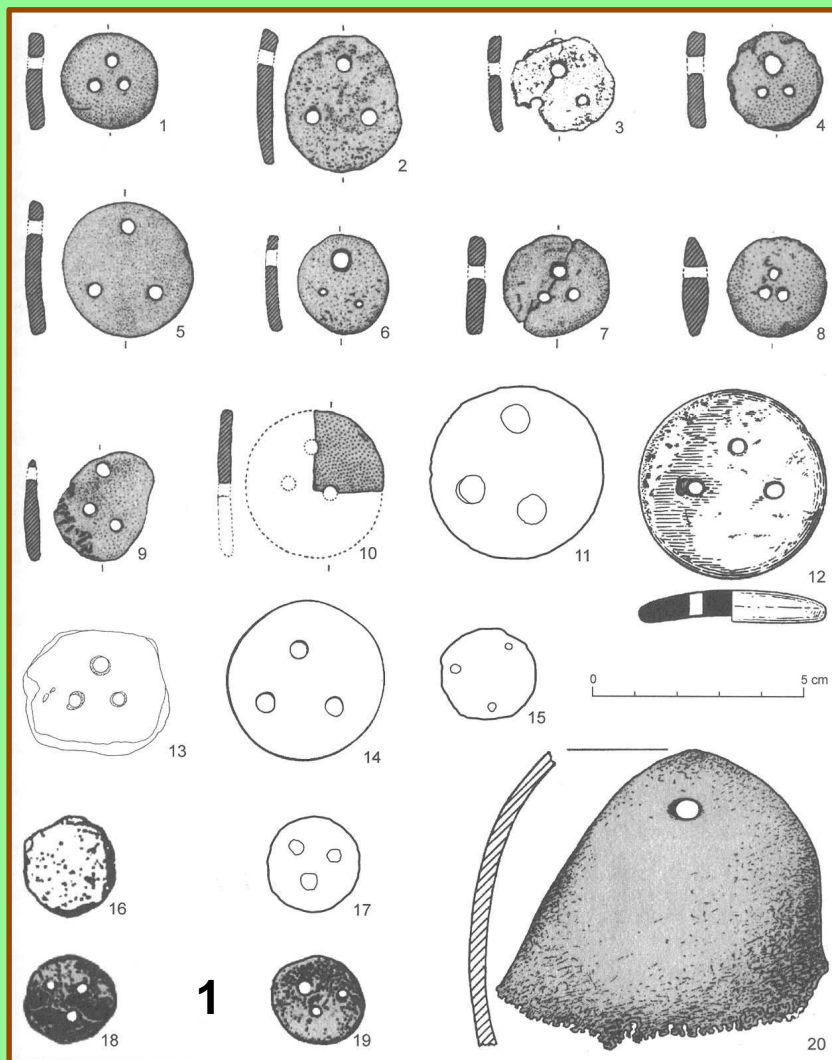
Zvláštne artefakty

Terčičky/disky z ľudských lebiek:

- zrejme súvis s kultovými praktikami laténskeho obyvateľstva
- majú kruhový (oválny) tvar
- väčšinou majú tri otvory rozličného priemeru
- hrany otvorov nie sú opotrebené ako otvory na príveskoch
- výskyt od LTC; v Nemecku, ČR (Křenovice, Mistršín, Medlovice, Tuchoměřice, Radovesice, Prosmyky, Tuchomyšl), na Slovensku
- vyrábané z pomerne „čerstvých“ kostí, tepelne upravených
- poznáme aj analogické hlinené tvary
- interpretácia: amulety, ako zdroj sily, ochrany zdravia – apotropaický charakter

KPI artefakty

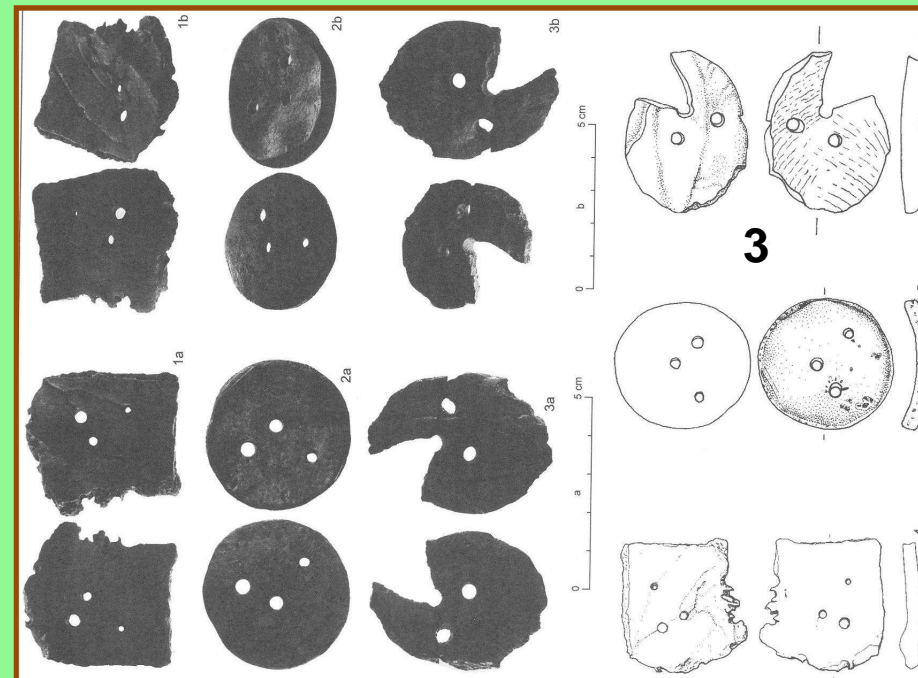
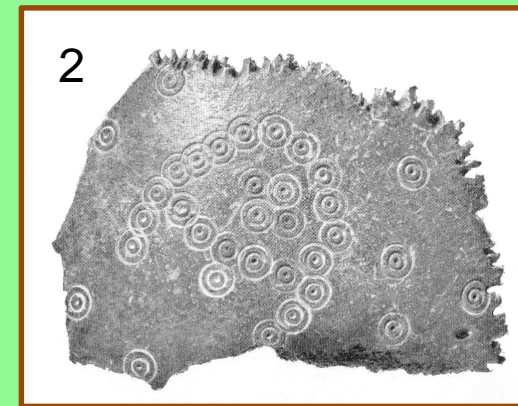
TERČÍKY Z L'UDSKÝCH LEBIEK



1: Nemecko, ČR

2: Stradonice

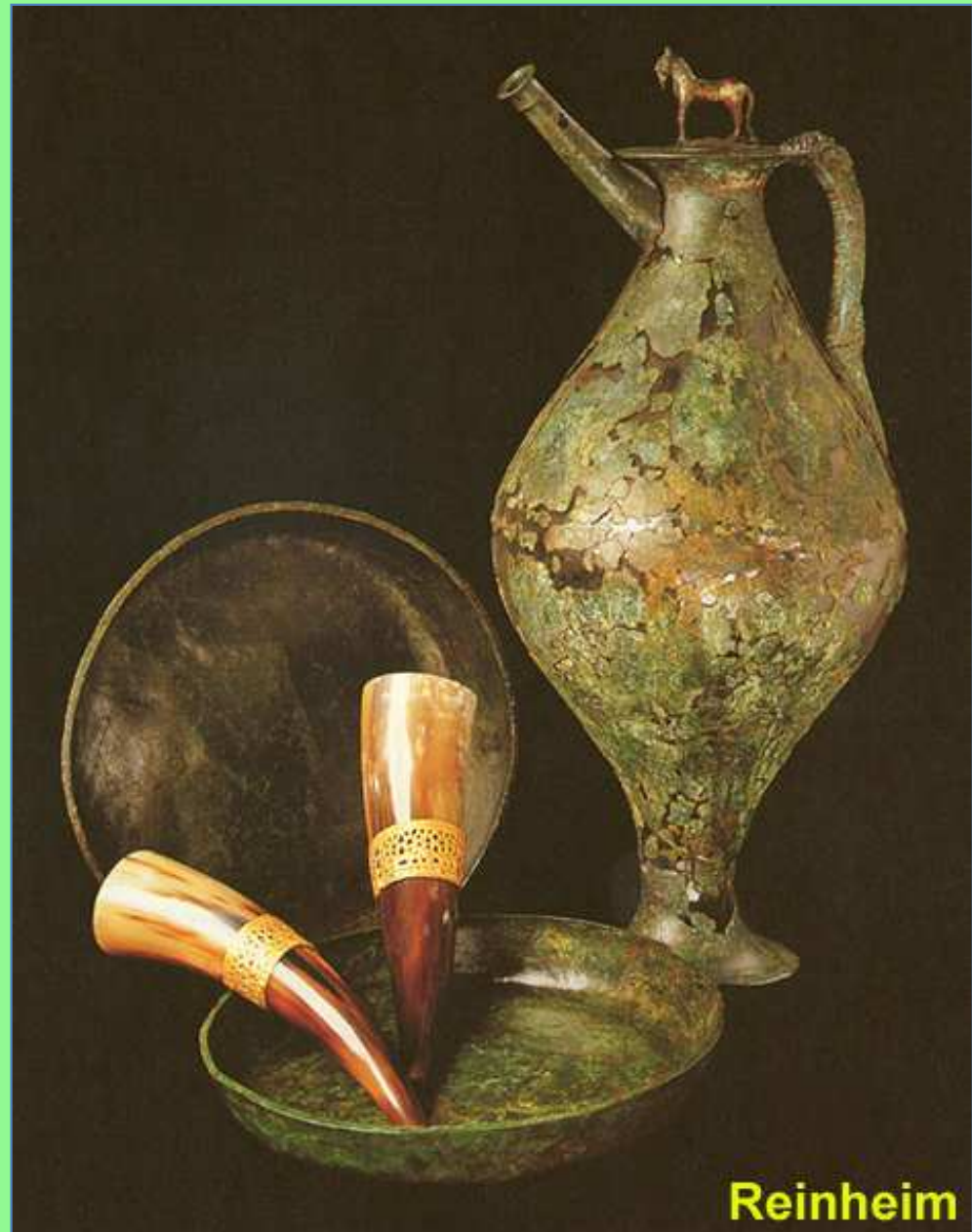
3: Slovensko



KPI artefakty - rohovina

knížecí hrob ženy
velmi bohatý
LTA
Reineim, Sársko
(blízko francouzských hranic
u Saarbrücken)

další např.
v Kleinaspergle
(blízko Stuttgartu)



Reinheim

KPI výroba v LT

Formy a stupne špecializácie:

- a) podľa používaných surovín, získaných znalostí, rozsahu, intenzity, sezónnosti a miesta výroby
- b) podľa zložitosti práce
- c) podľa využívanej kapacity výrobcu (plná či čiastočný špecializácia)
- d) podľa počtu výrobcov vo vzťahu k počtu spotrebiteľov
- e) podľa koncentrácie výroby (centralizovaná či roztrúsená)
- f) podľa objemu výroby a variability výrobku
- g) podľa spoločenského kontextu a kontroly výroby (výroba závislá či nezávislá, t.j. pre elitu alebo pre širšiu distribúciu)

O plnej špecializácii je možné uvažovať iba pri výrobe na oppidách

Výberová literatúra

Čižmář, M. – Jelínková, D. 1985: Doklady výroby laténských hracích kostek z Drnholce, okr. Břeclav, AR XXXVII/1, 21-26.

Čurný, M. – Jakab, J. – Kovár, B. – Marková, K. – Samuel, M. 2006: Terčíky z ľudských lebiek z územia Slovenska (doba železná), ŠZ 39, 145-157.

Jiráň, J. – Venclová, N. ed, 2008: Archeologie pravěkých Čech 7. Doba laténská. Praha.

Píč, J. L. 1906: Le Hradischt de Stradonic en Bohême. Starožitnosti země české II/2. Leipzig.

Podborský, V. ed, 1993: Pravěké dějiny Moravy. Brno.