

# Dějiny Řecka I. seminář

8. TÉMA  
DĚJINY ODÍVÁNÍ V ANTICKÉM  
ŘECKU









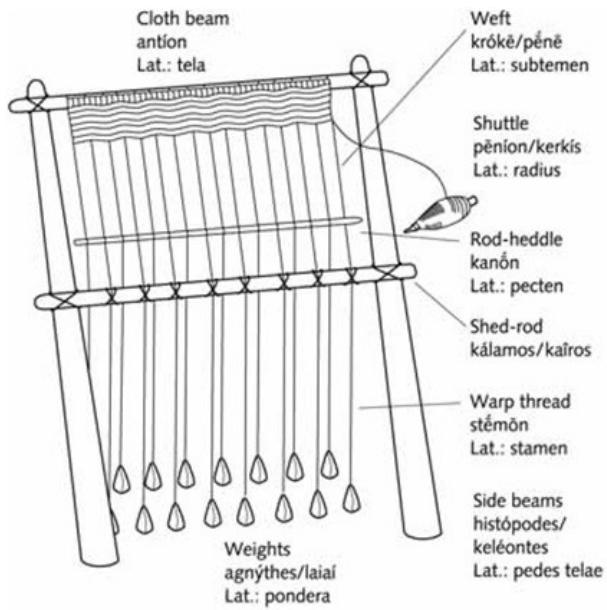


Diagram of a vertical, warp-weighted loom (oblique view)

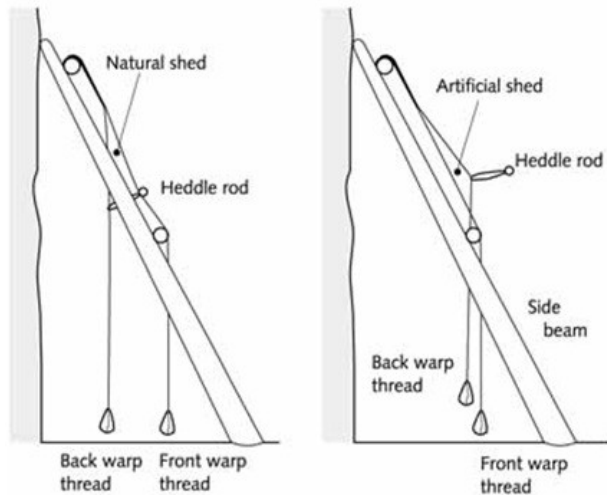
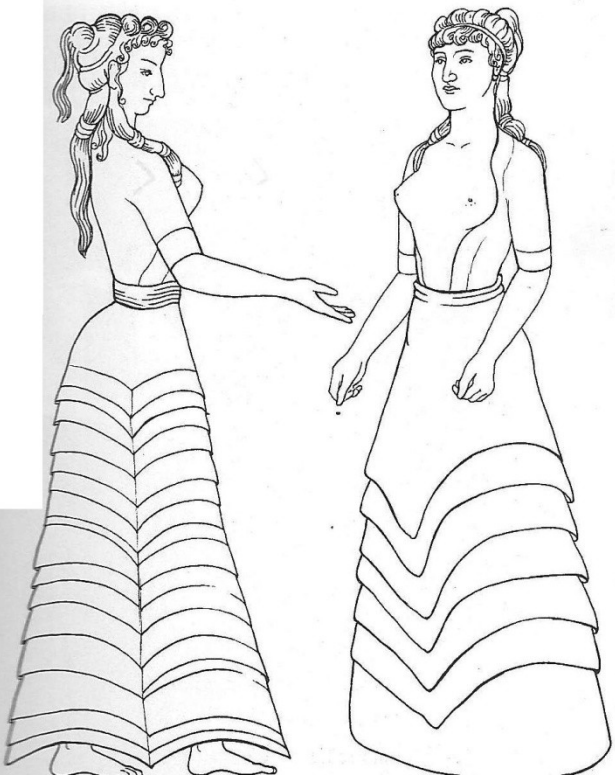
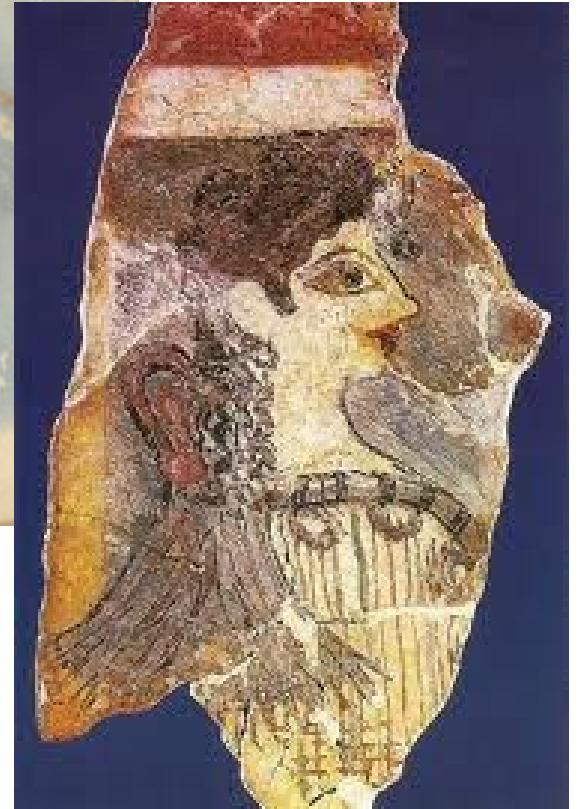


Diagram of a vertical, warp-weighted loom (side view left: opened natural shed; side view right: opened artificial shed)

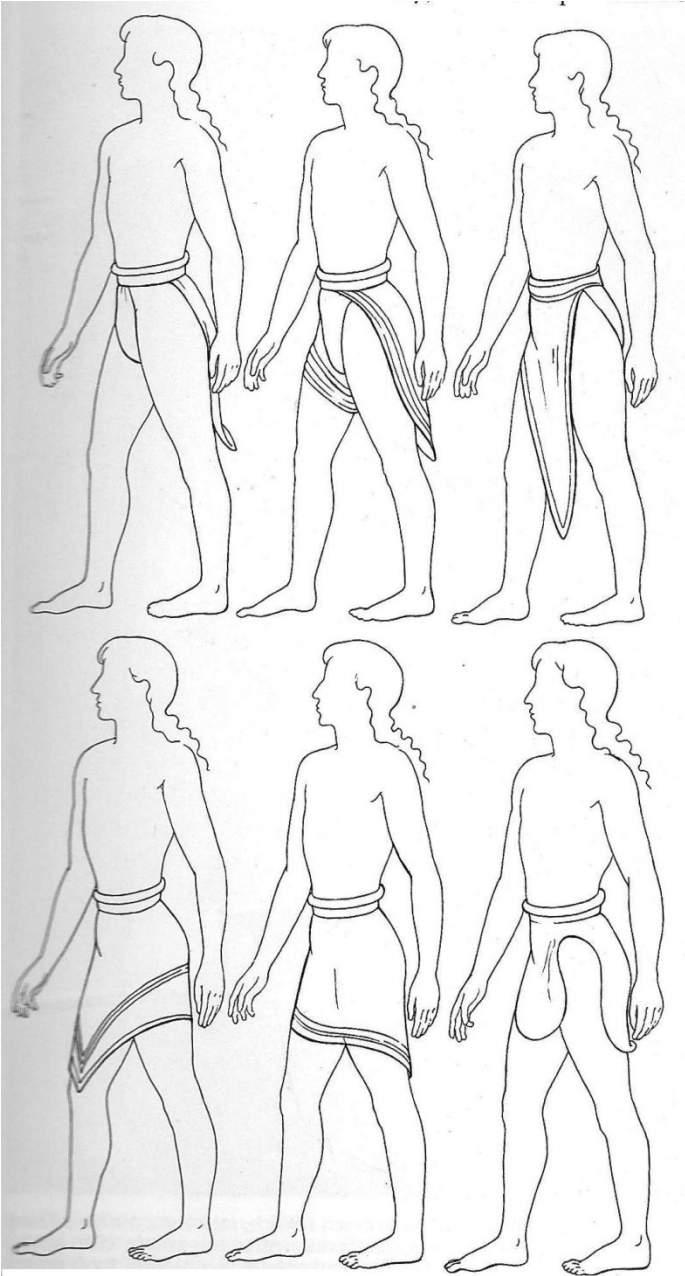


















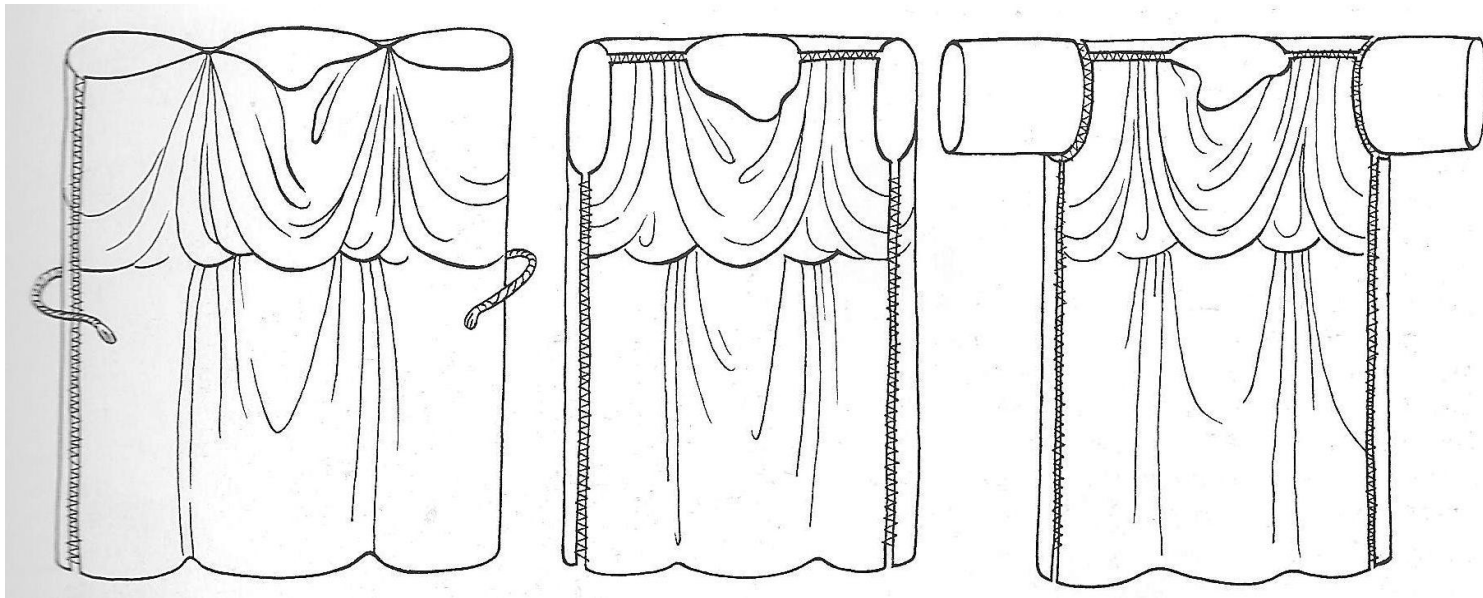




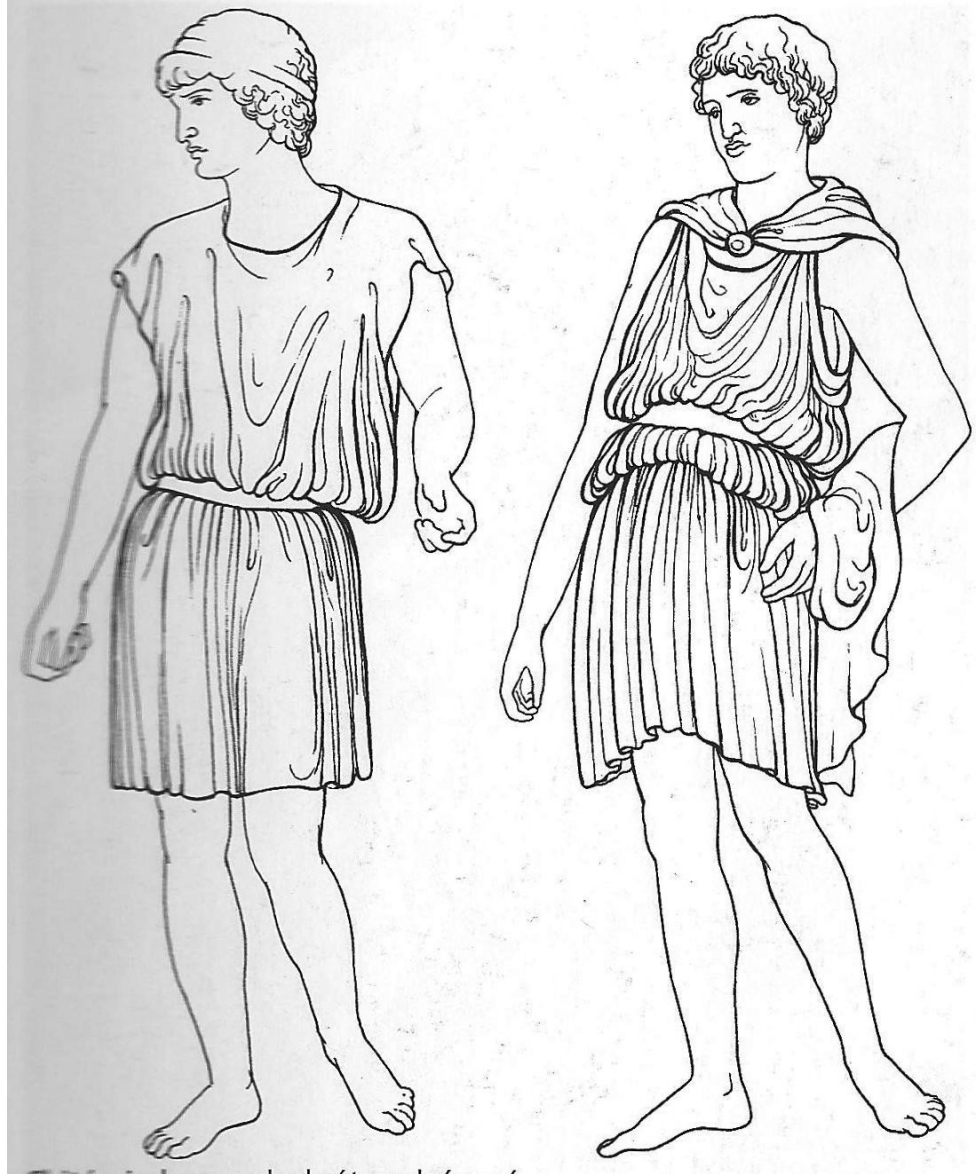
**Bohyně z Auxerre**

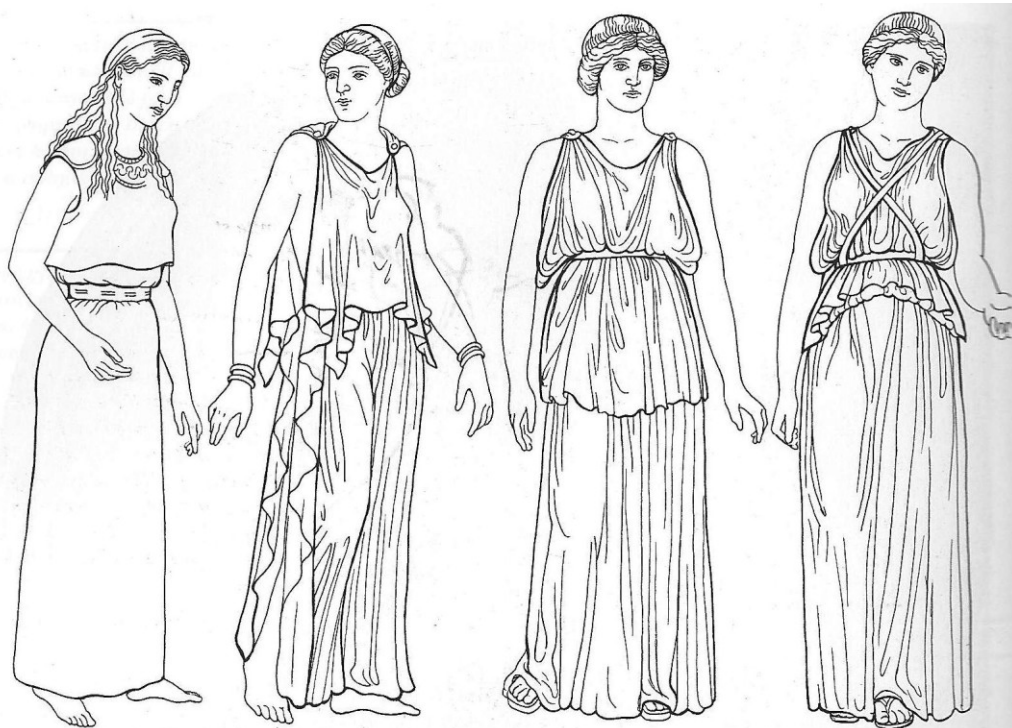


**koré ze Samu**

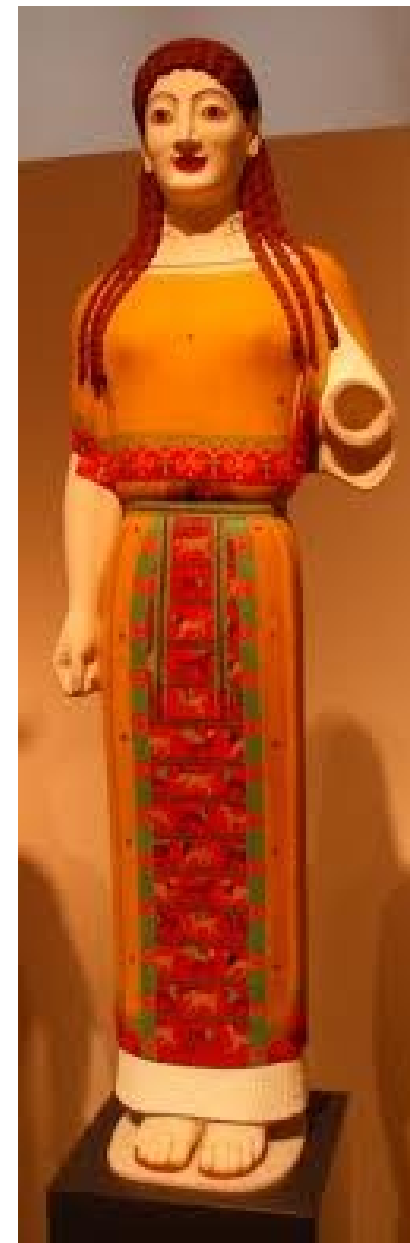
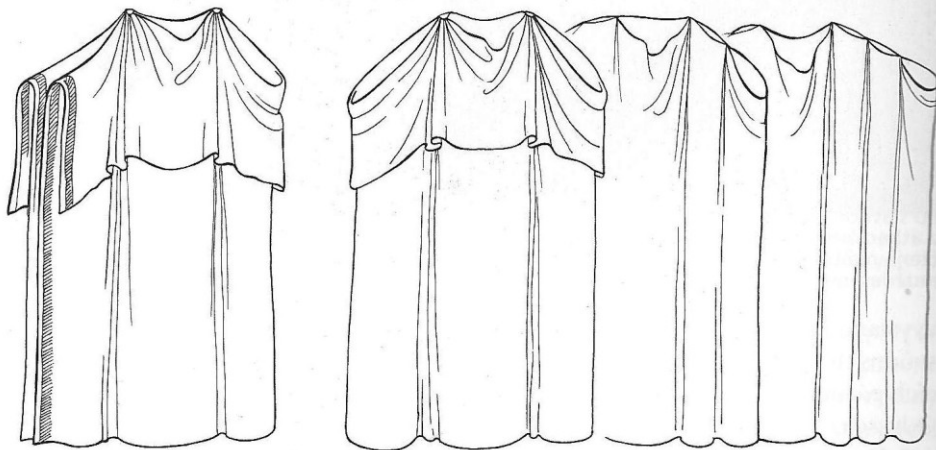








Peplos: homérské doby – úzký, neřasený; klasické doby – otevřený na boku, nepřepásaný;  
 klasické doby – přeložený hluboko pod pás, přepásaný a svázaný stužkami na prsou





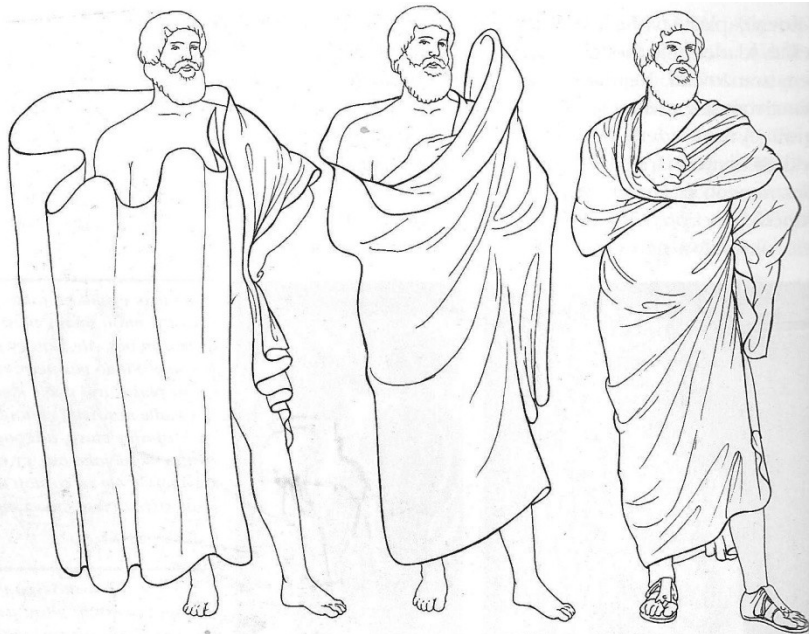
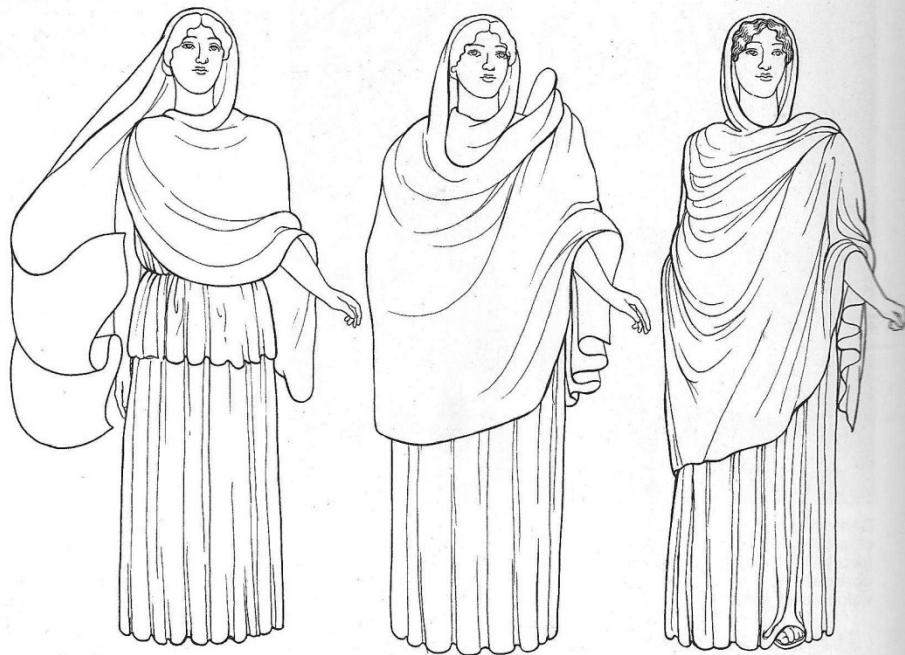
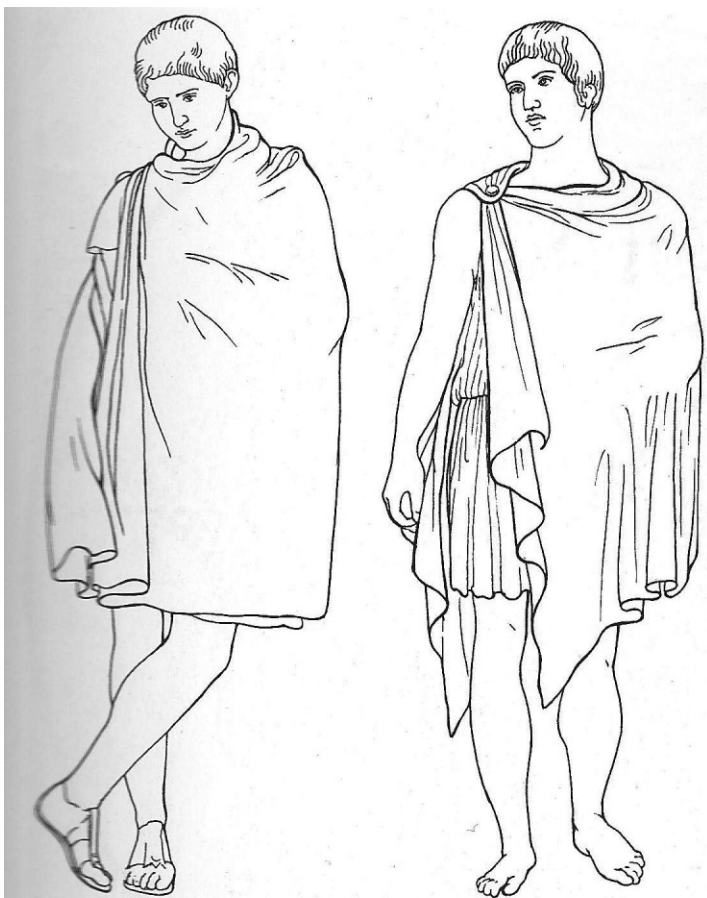
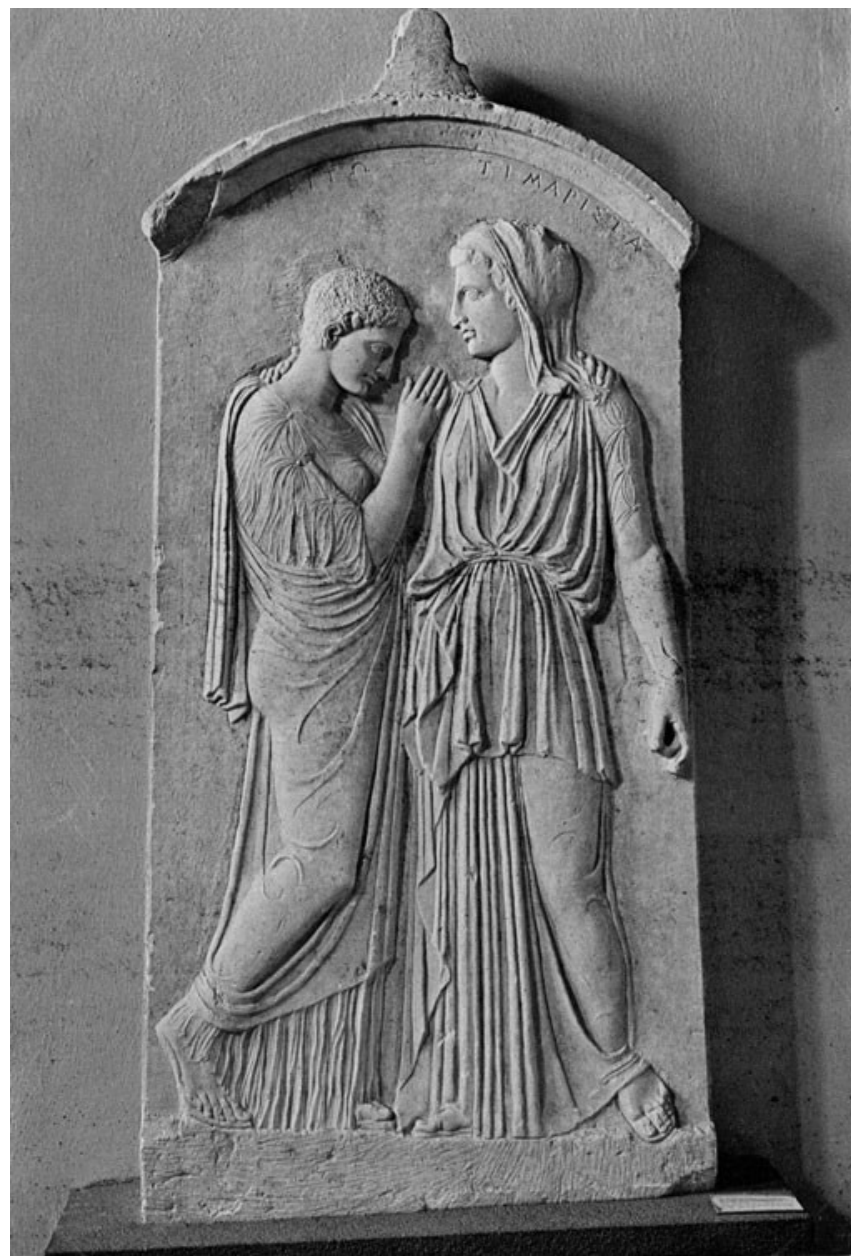


Schéma oblékání mužského himatia

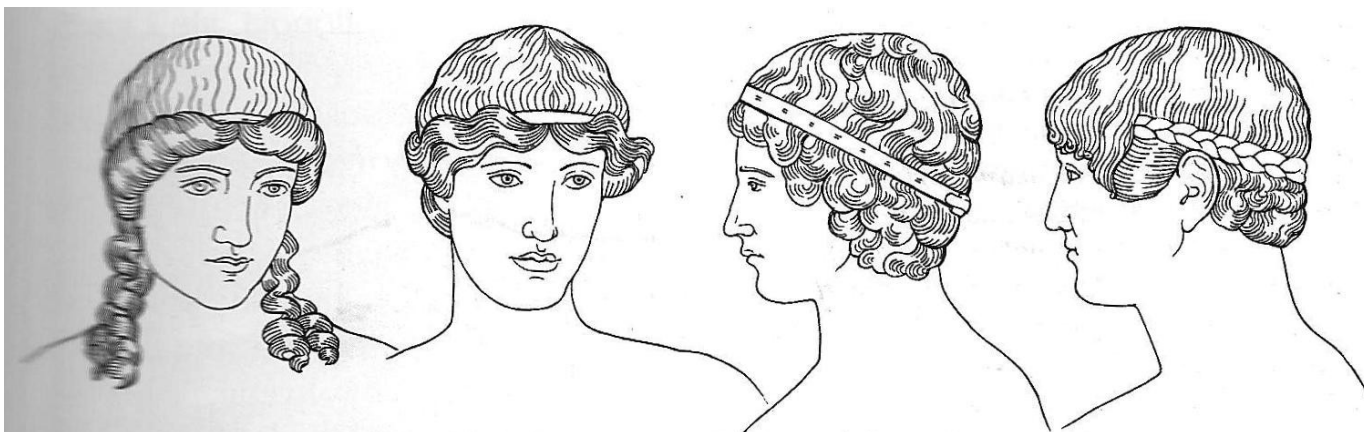




Pláště chlaina a chlamys







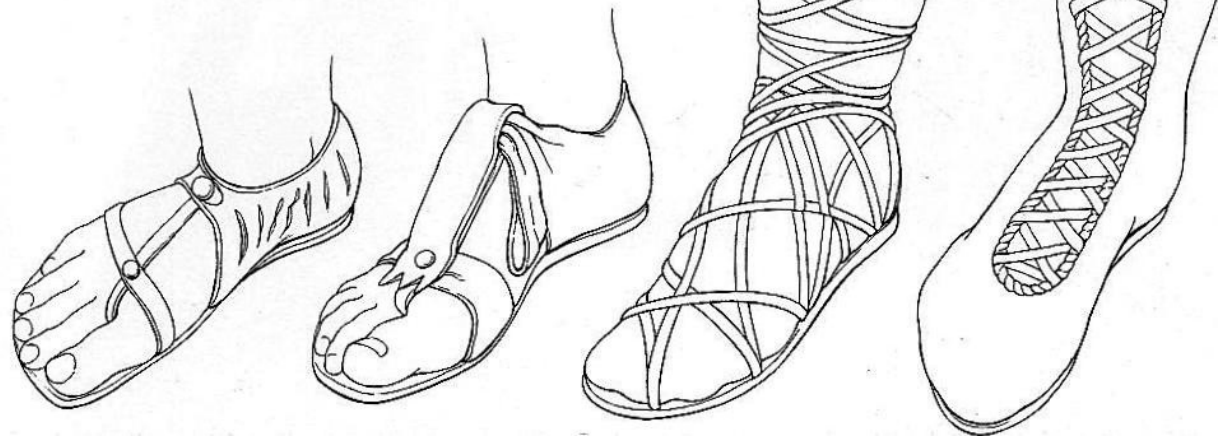
**Mužské účesy klasické doby:** archaizující typ s dlouhými loknami;  
 kratší kadeřené vlasy podhrnuté pod obroučku;  
 účes z krátkých vlasů spoutaný páskou;  
 vlasy sčesané pravidelně do stran, vzadu spletené do dvou copů obtočených kolem hlavy  
 a vpředu nad čelem překrytých krátkými vlasy



**Ženské účesy:** vlasy lehce zvlněné, sčesané hluboko do čela, vzadu visící v pramenech  
 hluboko na hrud' i záda, na temeni hlavy dvakrát obtočené páskou;  
 tzv. melounový účes z vlasů rozdělených v spletené pravidelné úzké prameny;  
 vlasy svinuté do uzlu v týle; komplikovaný účes s volným uzlem na temeni







# LITERATURA

- KYBALOVÁ, Ludmila. *Dějiny odívání. Starověk*. Praha: NLN, 1998.
- BAHNÍK, Václav. *Slovník antické kultury*, Praha: Svoboda, 1974.
- The New Pauly, *Litterae ante portas*.
- PETRÁŇ, Josef. *Dějiny hmotné kultury I. /1*, Praha: SPN, 1985.