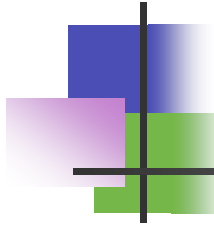




Design 21. století

Interiéry





Charakteristika

- nový prostor pro experimentování
- prudký rozmach obchodů, hotelů, barů, restaurací
- důležitý ukazatel životního stylu
- dříve jednotný koncept obchodních domů, sítí
 - př. Dolce & Gabbana > David Chipperfield Architects

Dolce & Gabbana David Chipperfield Architects



Dolce & Gabbana

David Chipperfield Architects





Charakteristika

- aktuálně spíše rozmanitější koncepce –
podtrhnout místní specifika
 - Prada – NY, Tokio, LA > Herzog & de Meuron a Remo Koolhaas
 - Comme de Garçons – antidesign Londýn, Dover St.
 - hotel Fox Kodaň – partyzánský/guerilla marketing Volkswagen

Prada - Tokio



Prada - Tokio





Prada - Tokio



Prada – NY





Prada LA



Comme de Garçons – antidesign Londýn



Comme de Garçons



Comme de Garçons 2004

- Rej Kawakubo
- divadelní a filmoví architekti
- antidesign – sběrné materiály, staré budky, bazarový nábytek
- základ guerilla obchodu – undergroundové pojetí



Hotel Fox Kodaň 2005



hotel Fox Kodaň

- 61 pokojů, 21 designérů
- německá marketingová firma Event Lab zjistila, že v rámci reklamní akce uvedení nového vozu Volkswagen chybí prostory pro ubytování novinářů
- firma se rozhodla zainvestovat do opravy 3hvězdičkového hotelu



hotel Fox Kodaň



hotel Fox Kodaň



hotel Fox Kodaň



hotel Fox Kodaň



hotel Fox Kodaň



hotel Fox Kodaň



hotel Fox Kodaň

- př. grafický design – Kim Hiorthoy
- ilustrace – Neasden Control Center GB
- graffiti – Speto
- anglická art skupina Container



hotel Fox Kodaň



hotel Fox Kodaň



hotel Fox Kodaň



hotel Fox Kodaň



hotel Fox Kodaň



hotel Fox Kodaň



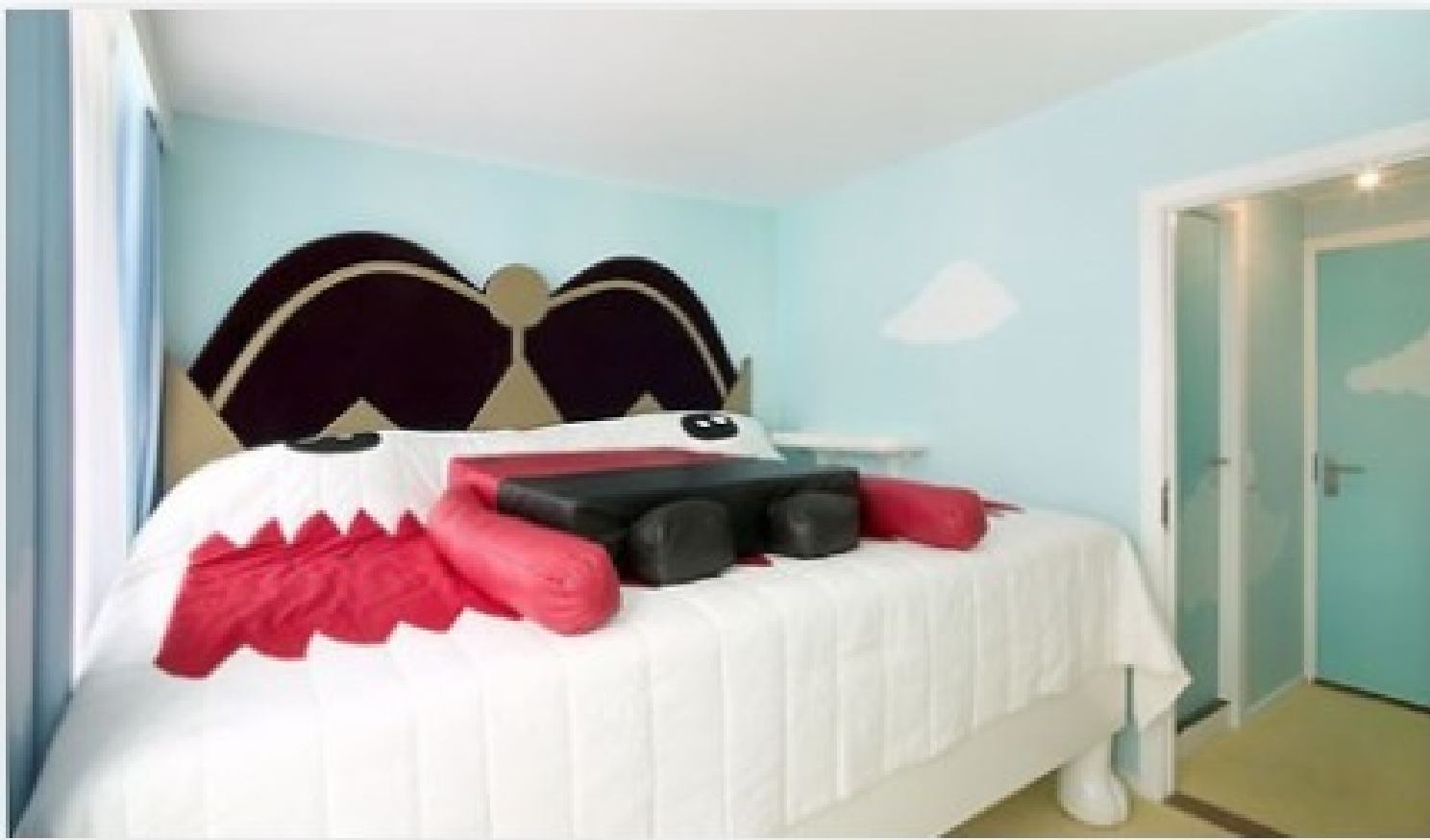
hotel Fox Kodaň



hotel Fox Kodaň



hotel Fox Kodaň



hotel Fox Kodaň



hotel Fox Kodaň



Lékarna De Lairese Amsterdam



Lékarna De Lairese Amsterdam

- 2002
- Concrete Architectural Associates
- klient chtěl, aby designéři „zrušili“ holandský zvyk vystavovat přírodní a umělá léčiva odděleně
- názor: dobré zdraví je kombinace obou druhů léčiv



Lékarna De Lairese Amsterdam

- hlavní prodejní prostor kruh – symbol harmonie
- kmen stromu – symbol života – skrývá nosný sloup
- podlaha – vzorky gingo listů vytištěných na archy papíru pokrytý syntetickou pryskyřicí



Lékarna De Lairesse Amsterdam



Sketch Londýn 2003



Sketch Londýn

- síť restauračních zařízení
 - 2 restaurace
 - jedna z restaurací zároveň umělecká galerie
 - 2 bary
 - cukrárna



Sketch Londýn

- různí designéři
- kombinace vysokého a nízkého umění/designu
- ozdobné štuky, mozaikové podlahy, gregoriánský měšťanský styl x avantgardní doplňky



Sketch Londýn



Sketch Londýn



Sketch Londýn



Sketch Londýn



Sketch Londýn



Sketch Londýn



Kabiny 1. třídy Virgin Atlantic



Kabiny 1. třídy Virgin Atlantic

- Boeing 747-400
- Pearson Lloyd
- koncept kabin jako nenucená elegance, představa lehátek u hotelového bazénu



Kabiny 1. třídy Virgin Atlantic



Shoebaloo Amsterdam 2004



Shoebaloo Amsterdam

- obchod s obuví
- Meyer en Van Schooten
- koncept kosmické lodi
- mění barvu



Shoebaloo Amsterdam



Shoebaloo Amsterdam

