

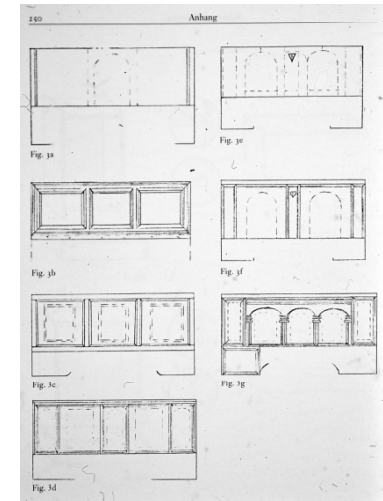
Proměny životního stylu na příkladu vývoje nábytku

Úložný nábytek

- **Truhla**
- **Příborník**
- **Kabinet**
- **Sekretář**
- **Skříň**
- **Komoda**
- **Knihovna**
- **Skleník**

Truhla

Philip Webb, 1862



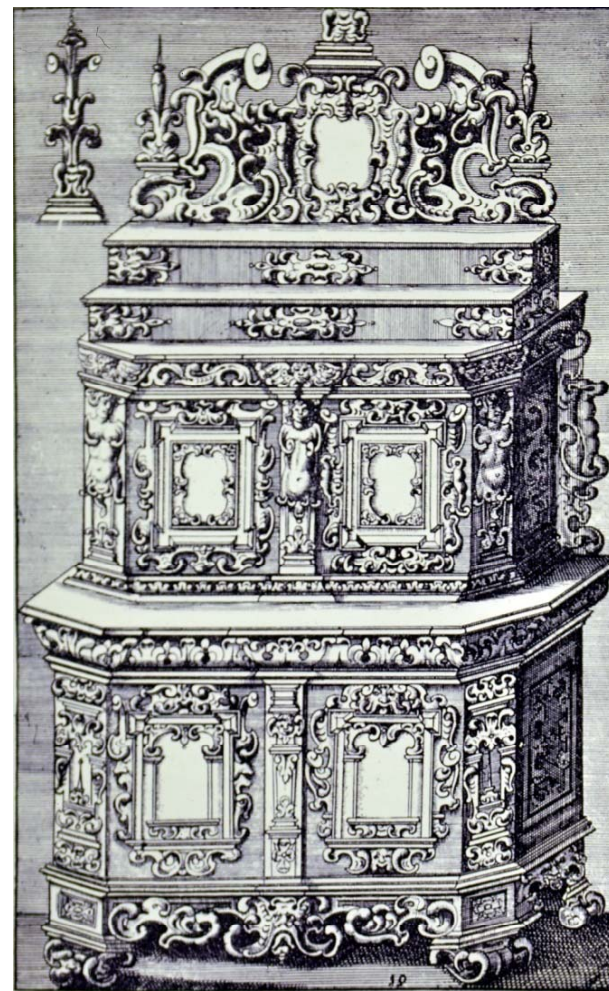
Příborník, kabinet

Severní Evropa, 15. stol.; Anglie, Philip Webb, 1861



Příborník

Nizozemí, poč. 17. stol.; Paul Vredeman de Vries, 1630



Příborník

Philip Webb, 2. pol. 19. stol.; Jan Koula, 1886



Komody

Německo, kol. pol. 18. stol.; Mnichov a Augsburg, kol. 1820



Kabinety a sekretáře

střední Evropa, 18. stol.; Francie, 1870; Anglie (?), 18. stol., Francie, poč. 19. stol.



Sekretáře

Francie, poč. 19. stol.; Vídeň, kol. 1810; Německo, kol. 1825



Skříně

Itálie, kolem 1600; Německo, 17. stol.; Hamburk, kolem 1700



Stolový nábytek

- **Stůl jídelní**
- **Stůl odkládací, příležitostný**
- **Stůl pracovní**
- **Stůl toaletní**
- **Stůl šicí**

Stůl rozkládací, stůl konzolový a pracovní (šicí)

Anglie, kolem 1630; Francie, kol. 1740; Francie, kol. 1745



Stůl psací

Francie, 1. pol. 18. stol.; polovina 18. stol.; Louis Majorelle, 1903



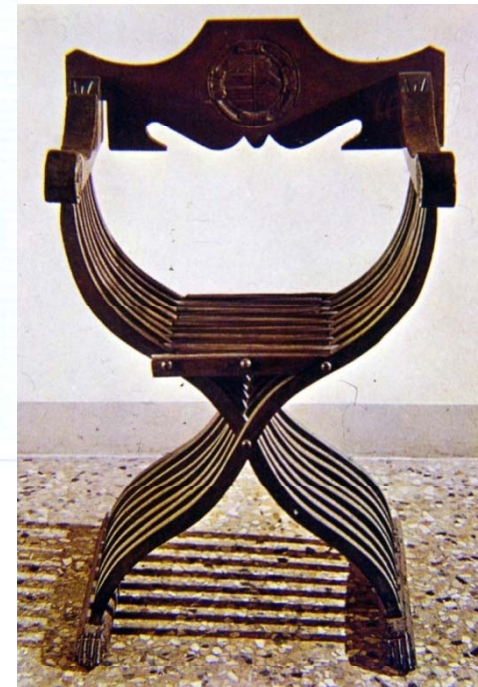
Psací stoly a stůl jídelní

Vídeň, J. U. Danhauser, kol. 1820; poč. 19. stol.; kolem 1825



Sedací nábytek

- **Židle**
- **Křeslo**
- **Lavice**
- **Pohovka**
- **Sofa**
- **Chaise longue**

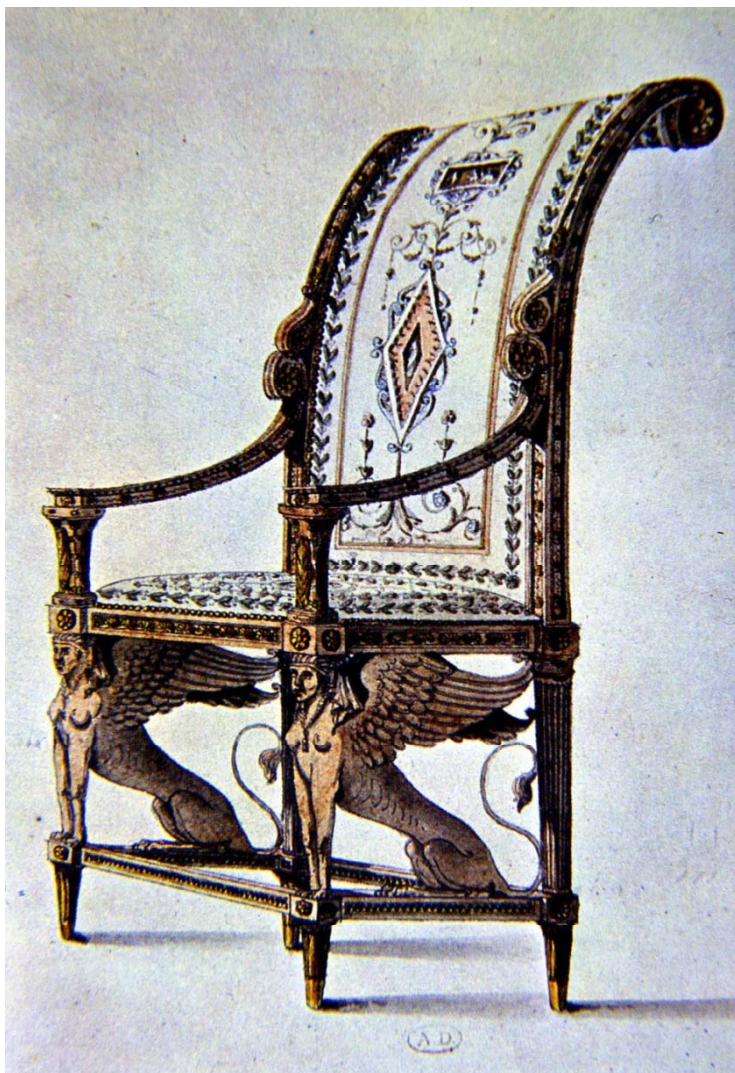


Židle

Holandsko (poč. 18. stol.)



Sedací nábytek



Křesla

Vídeň, kol. 1810; Rakousko, 1830–1835

Židle
Jižní Německo, kol. 1830; Augsburg, kol. 1820–1825



**Pohovka, chaise longue, boppardská pohovka,
Anglie, konec 17. stol.; Francie, poč. 19. st. Michael Thonet,
1836–1840**



Chaise longue, čalouněná lavice, pohovka

Vídeň, kol. 1815; jižní Německo, kol. 1810–1820; stř. Evropa, 30. léta 19. st.



Interiér 2. pol. 19. stol., sedací nábytek 2. pol. 19. st.; současná produkce firmy Edra



Lehací nábytek

- Lavice
- Pohovka
- Sofa
- Postel



Postel, Střední Evropa, 15. stol., Itálie, konec 16. stol.



Postel

Emil Gallé, 1904; současná italská produkce; Itálie, Poltrona Frau

