



ARCHEOLOGICKÉ INFORMAČNÍ DĚDICTVÍ

- práva, povinnosti, možnosti...

Olga Lečbychová, Archeologický ústav AV ČR Brno, v. v. i



§ 21 odst. 4 zákon o památkové péči

- OAO je povinna oznámit ARÚB zahájení výzkumu, při němž dochází k zásahům do terénu nebo k povrchovému sběru nálezů – OZAA
- OAO je povinna po ukončení každého AE výzkumu podat ARÚB zprávu o výsledcích výzkumu
 - Zpráva o archeologické akci
 - Nálezová zpráva
- výzkum prováděný na území prohlášeném za KP, NKP, MPR, VPR nebo PŽ je potřeba tuto dokumentaci zaslat také na Národní památkový ústav

Komu a co nabízí centrální evidence terénních
archeologických výzkumů na Moravě
a ve Slezsku?



Funkce archivu ARÚB

CO?



KOMU?



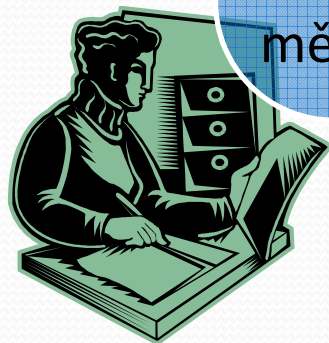


Archiv
Pam. péče

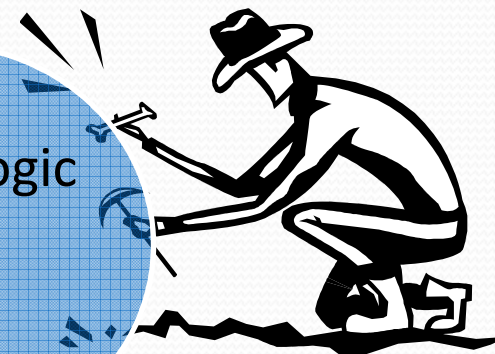
Kraj
město

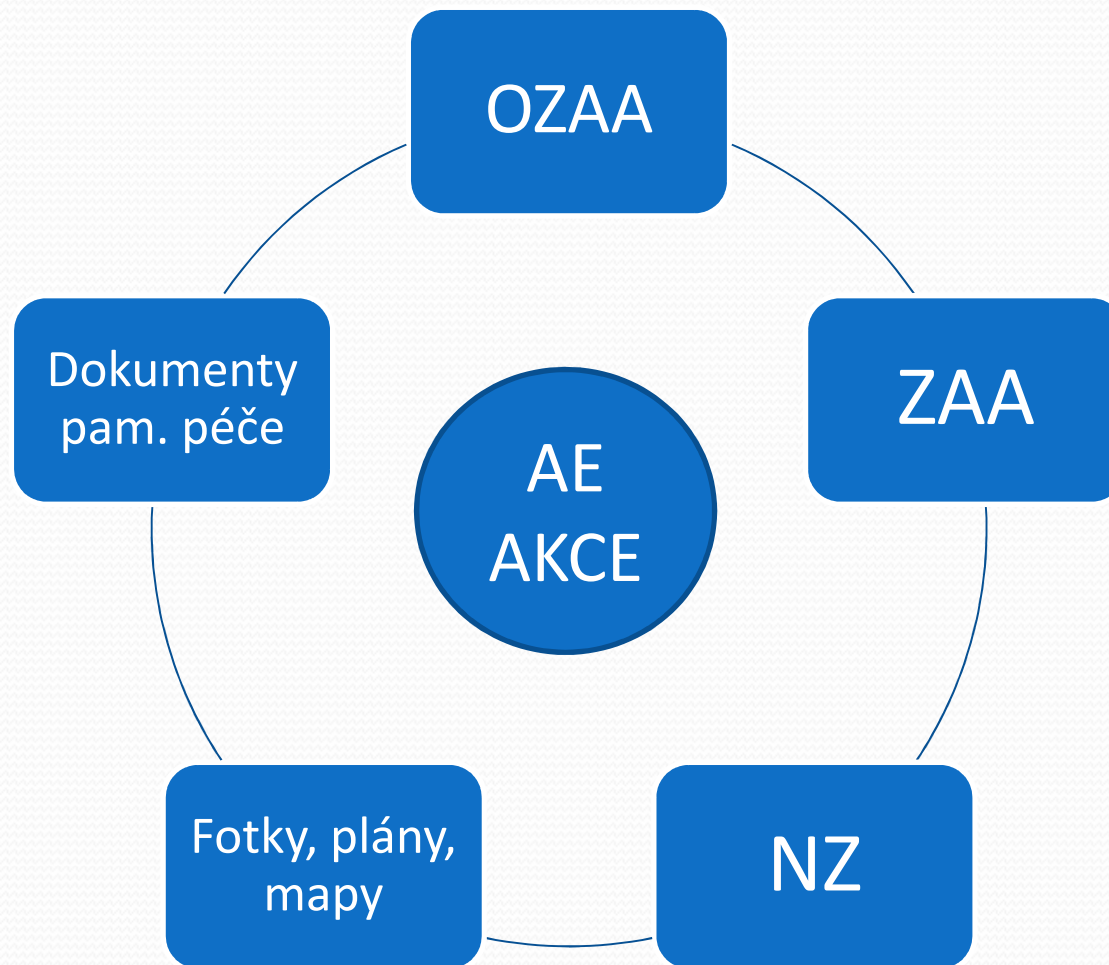
Archeologické
informační
dědictví

Archeologic
ká
obec



Veřejnost





Infrastruktura informačního systému

arub.smartgis.cz



**Internetová databáze
terénních archeologických
výzkumů na Moravě a ve Slezsku**



**Digitální archiv a evidence
archeologických výzkumů**
- desktop klient aplikace

Veřejná část

Interní část



Internetová databáze terénních archeologických výzkumů na Moravě a ve Slezsku

Zapsat archeologickou akci **Vybrat archeologickou akci, doplnit údaje** **Vyhledat dokumentaci** **Sledovat změny** **Můj účet** **Návody**



Akce: MS201100650

175/253

Akce

PIAN

Komponenty

Literatura

Dokumentace

Publikováno v

ID Akce: **MS201100650**

Uživatelské označení:

Číslo jednací OZAA:

Číslo jednací ZAA:

Akce (podnět):

Stručný popis akce:

Název NKP, KP, pam. rezervace, pam. zóny:

Registrační číslo KP:

Druhí akce (záměr/výzkum):

Limový výkop, Záchranný

Katastr:

Další katastry:

Okres:

Admin. obec / Lokalita:

Trat' / ulice:

Parcelní číslo(a):

Datum zahájení stavebních prací:

Choryně (VS)

Vsetín (VS)

Choryně intravilán

559

květen 2011

Zapsala organizace: **Archaia Olomouc, o.p.s.**

Datum zápisu: **13. 2. 2012**

Odpovědný pracovník: **Tomáš Zeman**

Přihlásila organizace: **Archaia Olomouc, o.p.s.**

Datum přihlášení: **13. 2. 2012**

Odpovědný pracovník: **Tomáš Zeman**

Datum zápisu zahájení: **13. 2. 2012**

Odpovědný pracovník: **Tomáš Zeman**

Vedoucí výzkumu: **Mgr. Miroslava Plaštiaková**

Datum dohody: **26. 5. 2011**

Datum zahájení výzkumu: **26. 5. 2011**

Datum ukončení výzkumu: **26. 5. 2011**

Datum zápisu ukončení: **13. 2. 2012**

Odpovědný pracovník: **Tomáš Zeman**

Datum archivace: **14. 1. 2013**

Odpovědný pracovník: **Veronika Laubová**

Počet IZ: **1**

Poznámka:

Projekt

Územní řízení

Územní rozhodnutí

Stavební řízení

Stavební rozhodnutí

Oznámení o zahájení prací

Uložit změnu stavu

Edítovat akci

Vytisknout tuto akci

Vytisknout OZAA této akce

Vytisknout ZAA této akce

Provést sumarizační výběr

Vytisknout akce ve výběru

Exportovat akce do CSV

Život archeologické akce



- zápis akce do systému




- přihlášení výzkumu OAO



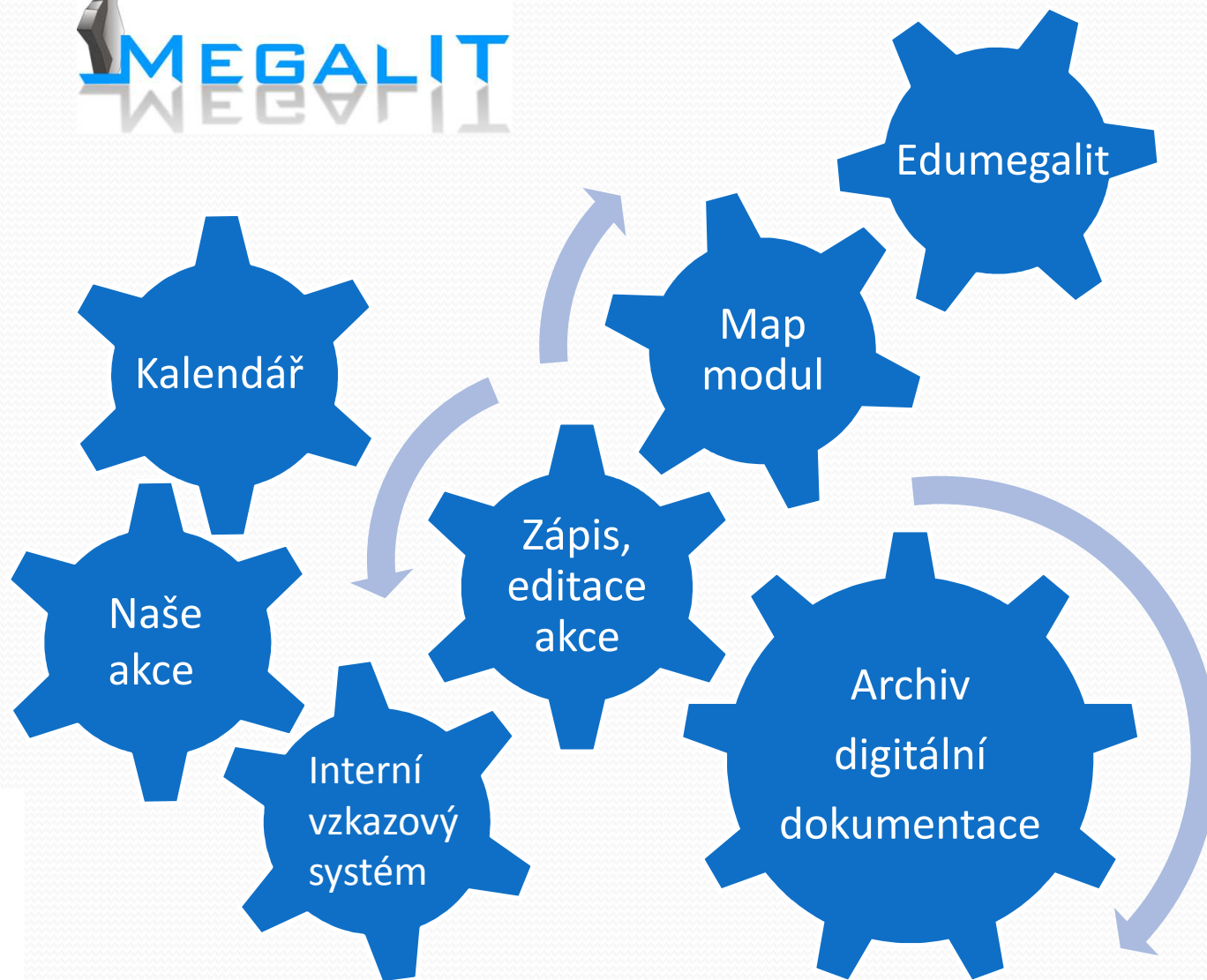
- oznámení o zahájení akce



- zpráva o AE akci – předběžné shrnutí informací z výzkumu



- nálezová zpráva + dokumentace (posudky, fotky, plány, mapy..)



Megalit Soubor Nápověda

SmartGIS 25. březen, 2013

Vyhledávání ... hledat v akcích

Domů Archeologické akce Depozitář dokumentace Kalendář Zprávy a vzkazy Mapa

Dostupné funkce

[x,y] KN WWW

[x,y] KN WWW

Zobrazení vrstev

Hranice kralů

OpenStreetMap

Katastrální území

Název KÚ

Pozemkové parcely

Číslo parcely

PIAN

Vyhledávání

Vyhledávací katastru

Textové vyhledávání

Restartovat mapu

Informace o objektu

Název katastru: Adamov

Počet dokumentací: 12

Počet akcí: 11

1 : 21 169

Copyright © ČÚZK, Copyright © CENIA
Data PIAN vlastní příslušná organizace

SmartGIS s.r.o., (Registrovaný uživatel)

Pracujete: Online

Megalit

Soubor: Nápo věda

SmartGIS

25. března, 2013

Vyhledávání ... hledatv akcích

Domů | Archeologické akce | Depozitář dokumentace | Kalendář | Zprávy a vztazy | Mapa

Dostupné funkce

[+]

[-]

KN

[x,y]

Zobrazení vrstev

- Hranice krajů
- OpenStreetMap
- Katastrální území
- Název KÚ
- Pozemkové parcely
- Číslo parcely
- P/AN
- Vyhledávání

Vyhledávání katastru

Olomouc (OL) ▼

Olomouc-město (O... ▼

Vyhledat

Textové vyhledávání

Vyhledat

Restartovat mapu

Vyhledat

Copyright © CÚZK, Copyright © CERHA
Data P/AN vlastní příslušná organizace

1 : 2 079

Žádné souřadnice

Pracujete: Online

Informace o objektu

Id akce: MS201100660

Podnět: Demolice a sanace Rokycanova

Druh mapy: ZM 10

Přesnost: 2 - menší přesnost, tolerance 25 m

Mapové listy: 24-22-19

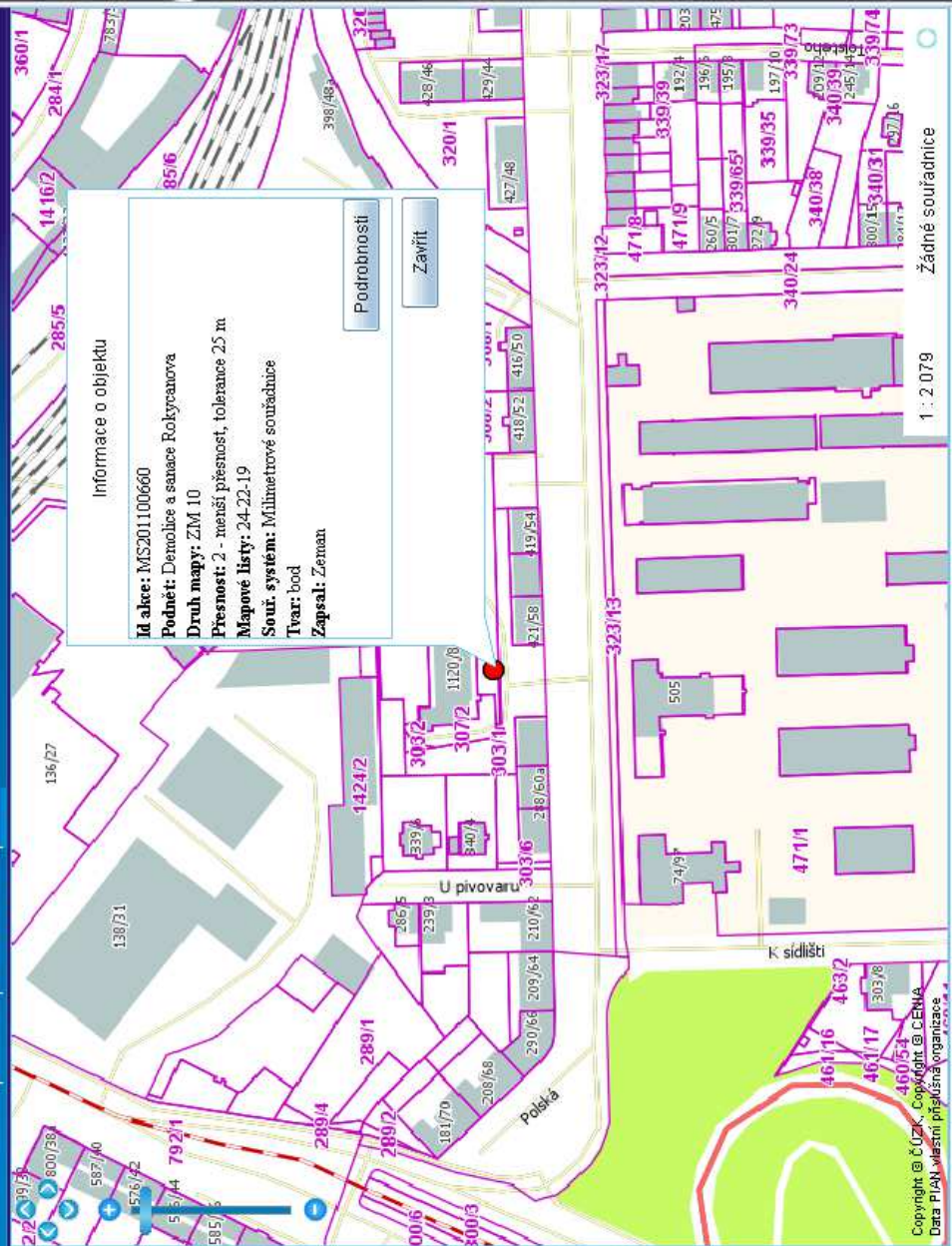
Souř. systém: Měřítmetrové souřadnice

Tvar: bod

Zapsal: Zeman

Podrobnosti

Zavřít



Megalit
Soubor Nápověda

Vyhledávání ... hledat v akcích 20. březen 2012 SmartGIS

Domů | Archeologické akce | Depozitář dokumentace | Kalendář | Administrace | Zprávy a vzkazy

Dostupné funkce

Můj Megalit

Vítejte! Na této stránce zjistíte aktuální a důležité sumáře.
Data se vztahují k: 20. březen 2012, 11:57.

Počet všech akcí čekajících na archivaci:	110	Zobrazit více detailů ...
Počet všech upozornění na neodevzdanou NZ:	0	Zobrazit více detailů ...
Počet nevyřízených žádostí o naši dokumentaci:	0	Zobrazit více detailů ...

Počet všech archeologických akcí v evidenci dle statusu:

Nepřihlášené:	526
Přihlášené:	37
Zahájené:	46
Ukončené:	262
Archivované:	20
Celkem:	891

Počet všech dokumentací v depozitáři:	14077
---------------------------------------	-------

[Zkontrolovat aktualizace](#)

Uživatelské menu

Archeologický ústav AV ČR, Brno, v. v. i., Zdenka Kosarová (Administrátor) Pracujete: Online

www.edumegalit.smartgis.cz

Jméno: e-mail

Instituce: Bílý trpaslík

Licenční klíč: 1234567890

Propojení Megalitu a IEDB pro účely památkové péče ve státní správě

ENCYKLOPEDIE DĚJIN MĚSTA BRNA

Administrace - megalit: archeologické výzkumy na Moravě a Slezsku

Encyklopedie dějin města Brna > Megalit

MEGALIT

rok	okres	akce
2012	Olomouc	Výstavba rodinného domu

Údaje o akci

ID	MS200801221
Rok vzniku akce	2012
Akce	Výstavba rodinného domu
Název NKP, KP	
Rejstříkové číslo KP	
Katastr	Bystročice (OL)
Okres	Olomouc
Další katastry	
Admin. obec / Lokalita	Bystročice
Trat' / ulice	U Topolánky
Parcelní číslo(a)	341/96
Projekt	ne
Územní řízení	ne
Územní rozhodnutí	ne
Stavební řízení	ne
Stavební rozhodnutí	ano
Oznámení o zahájení prací	ano
Datum přihlášení	07. 02. 2012
Organizace	Archeologické Centrum Olomouc, p.o.

[Zpět na seznam](#) [« předchozí](#) [následující »](#)

OBSAH

- Osoby
 - seznamy
- Ulice
 - městské části
- Objekty
- Stavby, areály
 - průzkumy
- Události
- Školy
 - fondy
 - časové linie
- Literatura
- Archeologie
 - výzkumy
 - nálezy
 - konzervace
- Partneři
- Děti
- Odkazy
- Autoři
 - můj účet
- Megalit
- Kukátko
- Moje úkoly
 - + přidat
- Diskuze
- Správa obrazů
- Správa dokumentů
- Správa odkazů
- Obrazová databáze
- GIS
- NÁPOVĚDA
- ODHLÁŠENÍ

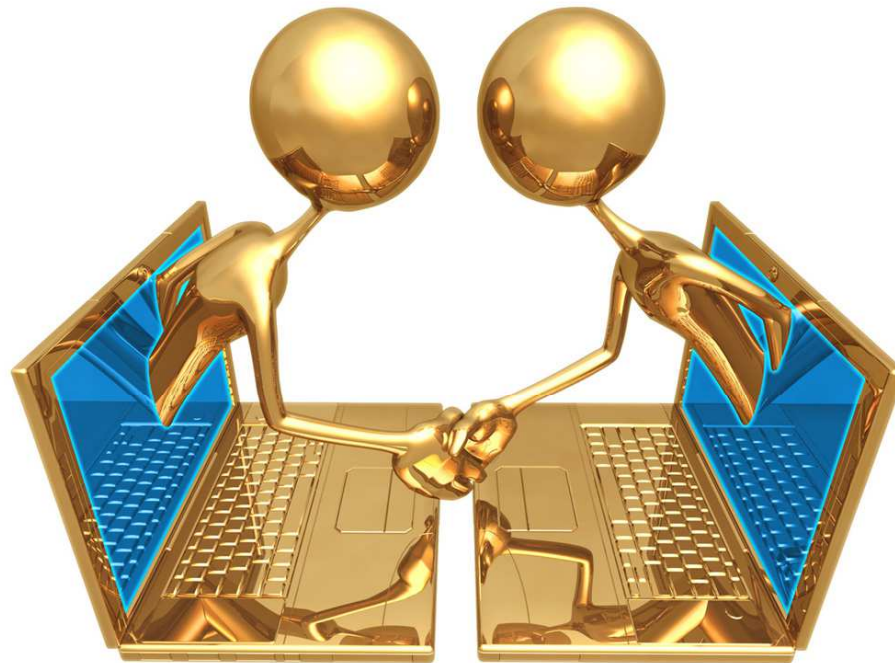
Archeologie a archivy

- AREA- Archives of European Archaeology - historie AE, AE archivy a jejich propagaci a uchování
<http://www.area-archives.org/index.html>
- ICA- International Council on Archives - se zaměřuje na efektivní správu a uchování dokumentů <http://www.ica.org/>
- EAC- Europeae Archaeologiae Consilium – podpora pro správu AE kulturního dědictví
<http://www.european-archaeological-council.org/>
<http://www.european-archaeological-council.org/13-o-Archives.html>
- ADS- Archaeology Data Service (University of York, 1996)
<http://archaeologydataservice.ac.uk/>
- The Digital Archaeological Record (USA) - mezinárodní digitální úložiště záznamů o AE výzkumech <http://www.tdar.org/>
- Digital Antiquity (USA) - <http://www.digitalantiquity.org/>

Kvalitní oborový archiv archeologické obce



Děkuji za pozornost



www.arub.smartgis.cz

kontakt: lecbychova@arub.cz

Literatura:

Herichová, I. – Hrdlička, L. - Křivánková, D. - Kuna, M. 2009. Databáze archeologických dokumentačních bodů Čech (uživatelská příručka). Praha (ARÚP).

Jindáček, M. - Lečbychová, O. 2010. A Database System for Administering and Archiving of Archaeological Information Heritage. In *14th International Conference on "Cultural Heritage and New Technologies" Vienna, 2009*. Vyd. 1.,. Wien : Museen der Stadt Wien - Stadtarchäologie, s. 184-190. 17.11.2009, Vídeň.

Kuna, M. - Jindáček, M. - Křivánková, D. - Tomášek, M. - Vlašný, M. 2009. Internetová databáze terénních archeologických výzkumů (uživatelská příručka). Praha (ARÚP).

Kuna, M. - Křivánková, D. 2006. Archiv 3.0 Systém archeologické databáze Čech (uživatelská příručka). Praha (ARÚP).

Loskotová, I. – Lečbychová, O. 2011. Internetová encyklopedie dějin Brna. *Archaeologia historica*, vol. 36, no. 2, s. 634-638. MU, Brno.

Macháček, J. (ed). 1997. Počítačová podpora v archeologii. Brno. MU, Brno.

Macháček, J. (ed.). 2008. Počítačová podpora v archeologii 2. Brno - Praha - Plzeň.

Neustupný, E. 1994. Role databází v archeologii. *Archeologické rozhledy* 46, 121-128.